

Amplíe el espectro de aplicaciones de LC Bio

Soluciones LC Bio Agilent InfinityLab





Supere los desafíos analíticos de la industria biofarmacéutica

La creciente complejidad del análisis biofarmacéutico requiere innovaciones que aporten excelencia en todo el flujo de trabajo biofarmacéutico. Las soluciones LC Bio Agilent InfinityLab comprenden una gama completa de sistemas LC totalmente biocompatibles y bioinertes que permiten realizar bioanálisis robustos y precisos en aplicaciones que van desde el descubrimiento y el desarrollo de fármacos hasta el control y la garantía de calidad. Al combinar estos sistemas con biocolumnas, detección por MS, software y servicios, podemos ayudarle a crear una solución completa que dé respuesta a sus necesidades de análisis biofarmacéutico.

BIO



Sistemas para bioanálisis... y mucho más

Las soluciones LC Bio InfinityLab constan de cuatro sistemas principales que se pueden adaptar para satisfacer todas sus necesidades de bioanálisis (y mucho más), como aplicaciones de purificación de escala analítica con el sistema LC bioinerte 1260 Infinity II. Al combinar la contrastada tecnología InfinityLab con componentes biocompatibles o bioinertes, estos sistemas le permiten abordar el más amplio abanico de desafíos analíticos. Los sistemas biocompatibles incluyen rutas de flujo de muestras sin hierro, mientras que las rutas de flujo de muestras de los sistemas bioinertes no contienen metales.

El sistema LC bioinerte 1290 Infinity II permite acoplar una bomba **binaria** o **cuaternaria**.

Sistemas LC bioinertes 1290 Infinity II

Consiga un rendimiento ultraalto en análisis complejos

El sistema LC bioinerte 1290 Infinity II está disponible con la bomba de alta velocidad bioinerte 1290 Infinity II o con una bomba flexible. El sistema está diseñado para las aplicaciones más exigentes, proporcionando gradientes muy suaves y permitiendo lograr alto rendimiento, precisión y fiabilidad. La biocompatibilidad del sistema garantiza robustez e integridad de las biomoléculas.



BIO

1300
BAR

ISET

BLEND
ASSIST *

BUFFER
ADVISOR *

* Solo está disponible para el sistema LC bioinerte 1290 Infinity II con bomba flexible.

Sistema LC bioinerte 1260 Infinity II Prime

Para hacer análisis de rutina con alta flexibilidad

El sistema LC bioinerte 1260 Infinity II Prime es un versátil sistema HPLC biocompatible para bioseparaciones que ofrece una excelente funcionalidad y facilidad de uso para sistemas HPLC bioanalíticos y sistemas UHPLC Bio cuaternarios básicos. El sistema está basado en la tecnología 1290, lo que le proporcionará máxima confianza en sus análisis en todas las circunstancias.



BIO

**800
BAR**

ISET

**BLEND
ASSIST**

**BUFFER
ADVISOR**

Sistema LC bioinerte 1260 Infinity II

Para aplicaciones totalmente (bio)inertes

El sistema LC bioinerte 1260 Infinity II es totalmente bioinerte, lo que elimina las interacciones con los metales y facilita el análisis de los compuestos más difíciles de separar. El sistema de bombeo de disolvente es de titanio, resistente a la corrosión, y la ruta de flujo de muestras está libre de metales, lo que garantiza la integridad de las biomoléculas en las aplicaciones bioinertes rutinarias. El sistema también se puede utilizar como un componente previo ideal para el análisis por ICP-MS.



**BIO
INERT**

**600
BAR**

**BUFFER
ADVISOR**

Personalice su sistema con una serie de módulos

Con los instrumentos LC InfinityLab puede estar seguro de obtener resultados robustos y de excelente calidad. Su innovador diseño le ofrece la flexibilidad de ensamblar sistemas conforme a sus necesidades específicas de análisis biofarmacéutico.

Versatilidad de muestreo integrada

Los multimuestreadores biocompatibles y bioinertes proporcionan volúmenes de inyección adaptables. Puede alojar hasta 6.144 muestras, todo ello dentro del volumen que ocupa un sistema LC apilado de Agilent. La capacidad opcional de multilavado reduce el arrastre de muestras a menos de 9 ppm, mientras que la termostatación garantiza la temperatura correcta para muestras sensibles.



Integración sencilla en su laboratorio

Numerosas opciones de detección

Podrá elegir entre una gran variedad de capacidades de detección de alta sensibilidad con diferentes celdas de flujo biocompatibles y bioinertes, incluidos detectores de longitud de onda variable, de diodo array y de fluorescencia, y el sistema Bio-MDS.

Manejo de columnas versátil

El termostato multicolumna (MCT), que incorpora un dispositivo de equilibrado térmico, ofrece estabilidad a altas temperaturas para las aplicaciones biofarmacéuticas más exigentes. Combinado con intercambiadores de calor, válvulas, capilares, conexiones y kits biocompatibles y bioinertes, el termostato multicolumna permite unos flujos de trabajo optimizados y ofrece capacidades de desarrollo de métodos de bioanálisis.

Bombeo de disolvente fiable y flexible

Nuestra gama de bombas biocompatibles y bioinertes, diseñadas para aportar robustez incluso en las condiciones más extremas de concentración de sales o pH, le permite mantener flujos precisos a presiones de hasta 1.300 bar.

ISET

Transferencia de métodos sin problemas

Utilizando la tecnología inteligente de emulación del sistema (ISET) de Agilent, podrá usar desde un método de HPLC antiguo a los métodos de UHPLC más recientes y obtendrá los mismos resultados cromatográficos con solo unos clics del ratón. La tecnología ISET eliminará las desviaciones de resolución y tiempos de retención cuando su laboratorio transfiera métodos desarrollados para otros sistemas HPLC o UHPLC.

Está disponible para los sistemas LC bioinertes 1290 Infinity II y el sistema LC bioinerte 1260 Infinity II Prime.

ICF

Control instrumental eficiente

El sistema de control de instrumentos (ICF) de Agilent facilita un control exhaustivo y sencillo de los instrumentos y módulos LC de Agilent independientemente del sistema de tratamiento de datos cromatográficos (CDS) que esté implantado en el laboratorio.

Está disponible con todas las soluciones LC Bio.

Más información sobre las tecnologías ISET e ICF



Consulte la infografía:
[agilent.com/chem/integrate-bio-ic](https://www.agilent.com/chem/integrate-bio-ic)

Soluciones para un conjunto de flujos de trabajo

Las soluciones LC Bio InfinityLab abarcan diversas técnicas analíticas y planteamientos aplicados dentro de los flujos de trabajo biofarmacéuticos.

Puede seleccionar soluciones específicas para una amplia variedad de aplicaciones, como LC-2D, LC on-line, LC/MS, SEC, etc.

Domine las separaciones complejas gracias a la LC-2D Bio

La solución LC-2D Bio InfinityLab* combina la resolución rápida y muy ampliada de la cromatografía multidimensional con un sistema LC biocompatible de gama alta. El sistema resulta idóneo para el análisis de muestras o matrices de muestras complejas, así como para separaciones complicadas de compuestos coeluyentes en anticuerpos monoclonales, oligonucleótidos, proteínas y digestiones de proteínas, lípidos, metabolitos y muchas otras aplicaciones exigentes. El sistema también consigue que las separaciones con tampón sean compatibles con la detección por MS.

** La solución LC-2D Bio InfinityLab se lanzará al mercado próximamente. Para obtener más información, póngase en contacto con un representante de ventas local de Agilent.*



LC-2D

Monitorice con confianza los procesos gracias a la LC on-line

Las soluciones LC on-line InfinityLab* permiten la monitorización automatizada de procesos, proporcionando datos en tiempo real para aumentar el control y el conocimiento de los procesos. La tecnología clave de la solución, el gestor de muestras on-line, conecta con facilidad el mundo analítico con el mundo de los procesos. El módulo proporciona un análisis automatizado de muestras mediante inyecciones directas o muestras retenidas procedentes de reactores de flujo y reactores por lotes, así como de biorreactores de etapas posteriores y dispositivos de purificación de etapas anteriores.

** Las soluciones LC on-line InfinityLab se lanzarán al mercado próximamente. Para obtener más información, póngase en contacto con un representante de ventas local de Agilent.*



PAT

Amplíe su alcance gracias a la LC/MS

Ya sea para analizar biomoléculas grandes, péptidos o glicanos, el sistema LC/Q-TOF Agilent 6545XT AdvanceBio se ha diseñado específicamente para la industria biofarmacéutica. Junto con el sistema LC bioinerte 1290 Infinity II y el software MassHunter BioConfirm, se pueden conseguir flujos de trabajo automatizados para los análisis de proteínas intactas, glicanos y mapeo de péptidos. Con funciones de seguridad avanzadas y controles técnicos integrados para facilitar la conformidad, la estación de trabajo en red BioConfirm minimiza los riesgos de seguridad y ayuda a preservar la integridad de los datos.



LC/MS

Caracterice sus proteínas por SEC

El rendimiento de la SEC para la determinación y cuantificación de agregados y potenciales impurezas de degradación aumenta significativamente con el uso de la detección avanzada por dispersión de luz (LS). Esta funcionalidad está disponible en la solución multidetector 1260 Infinity II Bio-SEC, combinada idealmente con las columnas AdvanceBio SEC.



SEC

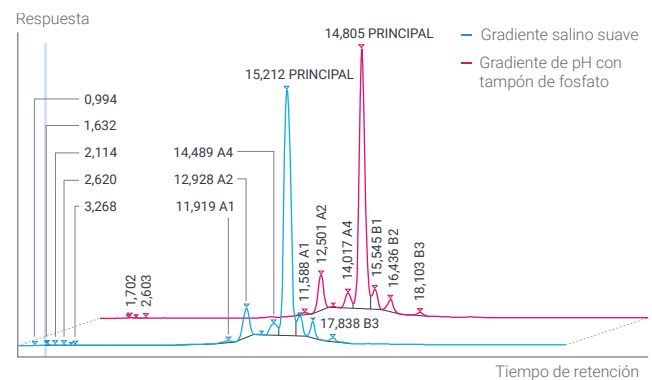
Rendimiento excelente en aplicaciones biofarmacéuticas

Las soluciones LC Bio InfinityLab ofrecen elevada robustez y rendimiento en diversas áreas de aplicaciones habituales de la industria biofarmacéutica. Tendrá la seguridad de conseguir resultados fiables en áreas que incluyen atributos de calidad críticos.

Análisis de variantes de carga

La separación de variantes de carga de anticuerpos monoclonales (mAb) puede resultar una tarea compleja. La bomba flexible bioinerte 1260 Infinity II, como bomba cuaternaria, permite el uso del software Buffer Advisor para facilitar la mezcla dinámica de disolventes a partir de tan solo cuatro soluciones madre, lo que simplifica el bioanálisis y reduce significativamente el tiempo de preparación de tampones.

[Descargue la nota de aplicación](#) desde el localizador de aplicaciones de Agilent InfinityLab: [busque 5994-3257EN](#).

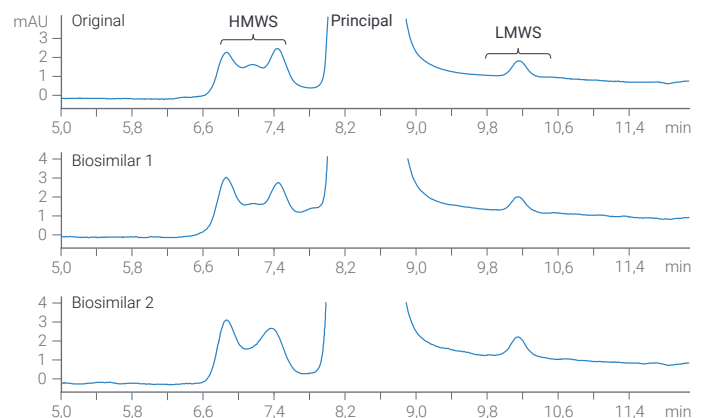


Superposición de dos cromatogramas para la separación de variantes de carga con un gradiente salino suave (azul) y un gradiente de pH con tampón de fosfato y pH de 7 a 8,4 (rojo).

Análisis de agregación

La SEC es una técnica ideal para la separación de proteínas monoméricas de dímeros, trímeros, agregados de orden superior y especies de menor peso molecular. La solución multidetector 1260 Infinity II Bio-SEC con columnas AdvanceBio SEC es fácil de usar y está optimizada para obtener esta información para la detección de alta sensibilidad de agregados.

[Descargue la nota de aplicación](#) desde el localizador de aplicaciones de Agilent InfinityLab: [busque 5994-1496EN](#).

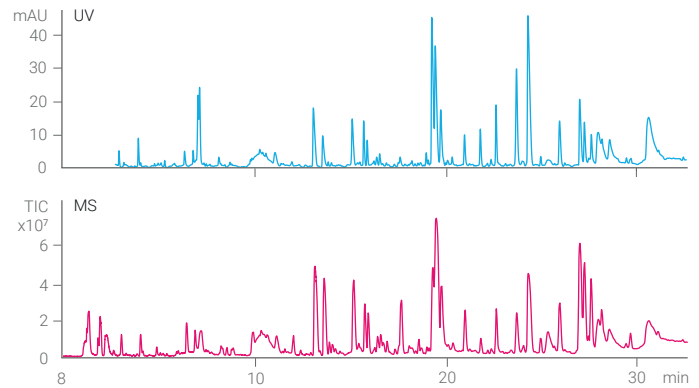


Comparación ampliada del perfil de los agregados de rituximab original y biosimilares. HMWS: especies de alto peso molecular; LMWS: especies de bajo peso molecular.

Mapeo de péptidos

El mapeo de péptidos es la técnica de referencia para elucidar la estructura primaria de los anticuerpos monoclonales. La precisión excepcionalmente buena de los tiempos de retención y el robusto rendimiento del sistema LC bioinerte 1290 Infinity II lo convierten en el compañero analítico perfecto a lo largo de la cadena de producción biofarmacéutica.

[Descargue la nota de aplicación](#) desde el localizador de aplicaciones de Agilent InfinityLab: busque 5994-2718EN.

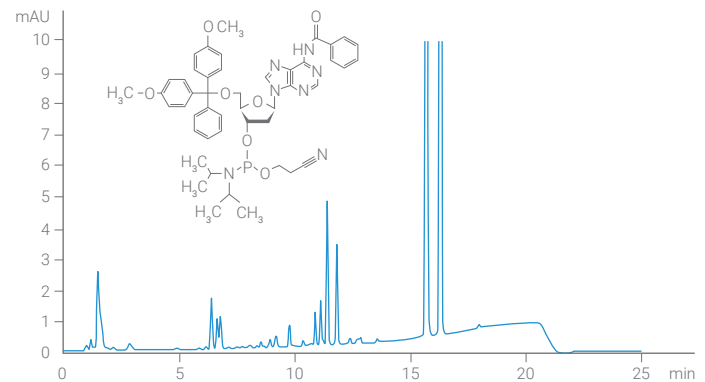


Cromatogramas de una digestión tripsínica de NISTmAb separada mediante el sistema LC bioinerte 1290 Infinity II con una secuencia de detección por UV y MS.

Oligonucleótidos

Las terapias con oligonucleótidos son un campo en crecimiento dentro de los productos biofarmacéuticos. El análisis de impurezas de las materias primas se puede llevar a cabo con facilidad en el sistema LC bioinerte 1290 Infinity II debido a la ruta de flujo libre de hierro. Gracias a la flexibilidad de la bomba flexible bioinerte 1290 Infinity II, el desarrollo de métodos resulta sencillo.

[Descargue la nota de aplicación](#) desde el localizador de aplicaciones de Agilent InfinityLab: busque 5994-3498EN.

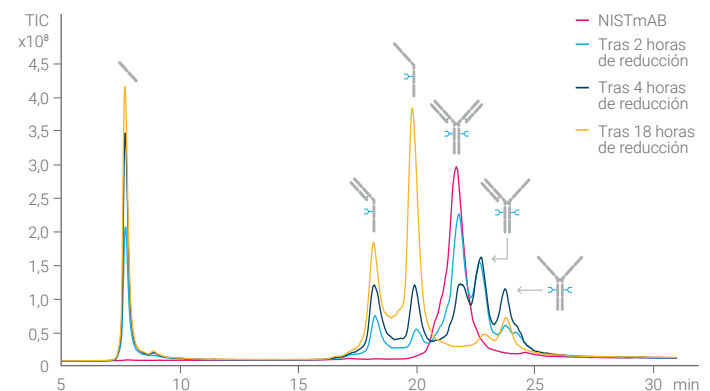


Vista ampliada del análisis de impurezas de una materia prima (desoxiadenosina fosforamidita) para la síntesis de oligonucleótidos con el sistema LC bioinerte 1290 Infinity II.

Análisis de proteínas intactas

El sistema LC bioinerte 1290 Infinity II es biocompatible y permite analizar las impurezas relacionadas a los productos, tales como especies de bajo peso molecular consideradas atributos de calidad críticos (CQA) en los anticuerpos monoclonales terapéuticos. En combinación con las columnas revestidas de PEEK Agilent PLRP-S, el método es una alternativa a la SDS-PAGE o la CE-SDS.

[Descargue la nota de aplicación](#) desde el localizador de aplicaciones de Agilent InfinityLab: busque 5994-3021EN.



Cromatogramas de la reducción parcial dinámica de NISTmAb separado en una columna revestida de PEEK PLRP-S con el sistema LC bioinerte 1290 Infinity II, usando el sistema LC/Q-TOF 6545XT AdvanceBio como detector.

El éxito analítico depende de la calidad de los materiales de referencia y la preparación de muestras

Para garantizar unos estándares aún más elevados en cada aspecto del bioanálisis, puede combinar sus instrumentos con patrones, kits y consumibles de alta calidad de Agilent. Desde patrones conformes con las normas ISO hasta placas de pocillos y viales, ofrecemos consumibles que son el complemento perfecto para los flujos de trabajo biofarmacéuticos.



Patrón Agilent-NISTmAb

Agilent-NISTmAb es un patrón de anticuerpo monoclonal de referencia, diseñado para pruebas de idoneidad del sistema, que permite determinar la variabilidad de los métodos, los instrumentos o entre laboratorios, así como resolver problemas de flujos de trabajo de CQA de anticuerpos monoclonales.

Para obtener más información, visite agilent.com/chem/nist-mab



Kits de preparación de N-glicanos AdvanceBio Gly-X con InstantPC

El kit de liberación rápida de N-glicanos Gly-X y marcado con InstantPC se basa en una desglicosilación enzimática de proteínas en solución seguida de un marcado rápido de los N-glicanos liberados con el colorante InstantPC. Después de un sencillo paso de lavado, las muestras de glicanos están listas para su análisis por UHPLC, LC/MS, MS/MS y otros métodos.

Para obtener más información, visite agilent.com/chem/advancebio-gly-x



Kit InfinityLab ProtA-SEC

El kit InfinityLab ProtA-SEC se puede usar con un sistema LC-2D bioinerte 1290 Infinity II para la titulación y el análisis de agregación de anticuerpos monoclonales. Beneficiarse de unos tiempos de análisis cortos y un flujo de trabajo robusto y totalmente automatizado para conseguir una determinación cuantitativa reproducible de CQA de anticuerpos monoclonales. Existe un servicio de implantación de este flujo de trabajo.

Para obtener más información, visite agilent.com/chem/2D-LC

Consiga flujos de trabajo más fluidos

OpenLab CDS le ayuda a optimizar sus flujos de trabajo de bioanálisis por LC, ya que combina control instrumental, integridad de datos y eficiencia en una única solución de software de cromatografía. OpenLab CDS proporciona un conjunto de herramientas exclusivo, avanzado y completo para controlar sus instrumentos LC Bio de Agilent; además, cuenta con controles técnicos integrados que ayudan a garantizar la integridad de los datos y facilitan una rigurosa conformidad en entorno regulado. Asimismo, OpenLab CDS le permite generar eficientemente resultados de alta calidad, ya deba analizar muestras sencillas o secuencias complejas con blancos, patrones de calibración y especies desconocidas.





Agilent CrossLab

Prepare su laboratorio para el éxito

Maximice el rendimiento de los instrumentos con los servicios Agilent CrossLab. Nuestros servicios, líderes en el sector y que podemos adaptar a sus necesidades, pueden ayudar a su laboratorio a aumentar el tiempo de funcionamiento continuado, obtener datos fiables, garantizar la conformidad y conseguir unos costes predecibles asociados a los servicios. Y, debido a que un equipo cualificado es un factor clave para el éxito de cualquier laboratorio, también ofrecemos completas oportunidades de formación para usuarios con todo tipo de niveles.

Soluciones financieras

Adquiera las últimas innovaciones mediante planes flexibles de pago a plazos, sin tener que hacer un único desembolso grande.

Servicios de conformidad

Confíe en nuestro motor ACE distribuido por red, que simplifica la implantación y preserva la integridad de los datos y, al mismo tiempo, permite disponer de informes electrónicos sin papel y firmas electrónicas.

Planes de servicios CrossLab

Mantenga el rendimiento de los instrumentos con los planes de servicios Agilent CrossLab. Elija la ampliación de la garantía mejorada para disfrutar de mayor tranquilidad gracias al mantenimiento preventivo anual después del primer año.

Agilent University

Amplíe sus conocimientos para mejorar la eficiencia y minimizar el tiempo de inactividad gracias a nuestras opciones flexibles de formación (presencial, virtual y on-line a petición del cliente).

CrossLab Start Up

Prepare sus instalaciones, familiarícese con el funcionamiento y optimice la precisión desde el primer momento gracias a los servicios de instalación, introducción y asistencia para el primer análisis.

Servicios de métodos y aplicaciones

Supere los problemas de las aplicaciones (y reduzca el tiempo necesario para implantar nuevos métodos) con la colaboración de nuestro equipo internacional de expertos en aplicaciones.

Fiabilidad, eficiencia e innovación continua para que pueda conseguir los mejores resultados

Puede confiar en los instrumentos, columnas y consumibles de LC Agilent InfinityLab para obtener unos resultados analíticos robustos y de gran calidad. Pero nuestra promesa no se limita a eso. Todos los componentes de la familia Agilent InfinityLab se han diseñado para funcionar en conjunto y ayudarle a mejorar continuamente su flujo de trabajo, incrementar la eficiencia y reducir los costes operativos.

Obtenga más información sobre InfinityLab:

www.agilent.com/chem/infinitylab

Más información:

www.agilent.com/chem/infinitylab-bio-lc-solutions

Tienda virtual:

www.agilent.com/chem/store

Obtenga respuestas a sus preguntas técnicas y acceda a recursos en la Comunidad Agilent:

community.agilent.com

España

901 11 68 90

customercare_spain@agilent.com

Europa

info_agilent@agilent.com

Asia-Pacífico

inquiry_lsca@agilent.com

DE44344.2363888889

Esta información está sujeta a cambios sin previo aviso.

© Agilent Technologies, Inc. 2021
Publicado en EE. UU., 10 de junio de 2021
5994-3203ES