

# Decken Sie das gesamte Bio LC-Spektrum ab

Agilent InfinityLab Bio LC-Lösungen





# Bewältigen Sie analytische Herausforderungen in der Biopharmazie

Die zunehmend komplexer werdende Biopharmazie-Analytik erfordert Innovationen, die über den gesamten biopharmazeutischen Arbeitsablauf hinweg eine vorzügliche Leistung liefern. Die Agilent InfinityLab Bio LC-Lösungen umfassen eine breite Palette vollständig biokompatibler und bioinertter LC-Systeme, die eine robuste, genaue Bioanalyse von der Wirkstoffforschung über die Entwicklung bis hin zur QS/QK gewährleisten. Indem wir diese Systeme mit Biosäulen, MS-Detektion, Software und Services kombinieren, können wir Ihnen dabei helfen, eine Komplettlösung zu kreieren, die Ihren biopharmazeutischen Herausforderungen gewachsen ist.



**BIO**

# Systeme für Bioanalyse und mehr

Die InfinityLab Bio LC-Lösungen bestehen aus vier Kernsystemen, die anpassbar sind, sodass sie alle Ihre Bioanalyseanforderungen sowie weitere Aufgaben, wie etwa Aufreinigungsapplikationen in analytischen Größenordnungen mit dem 1260 Infinity II bioinerten LC-System, erfüllen. Dank der Kombination bewährter InfinityLab-Technik mit biokompatiblen bzw. bioinerten Komponenten ermöglichen es Ihnen diese Systeme, eine große Vielfalt an analytischen Herausforderungen zu bewältigen. Biokompatible Systeme enthalten eisenfreie Probenflusswege, während bioinerte Systeme Probenflusswege verwenden, die metallfrei sind.

Das 1290 Infinity II LC-System kann entweder eine **binäre** oder eine **quaternäre Pumpe** aufweisen.

## 1290 Infinity II Bio LCs

### Für außerordentlich hohe Leistung bei komplexen Analysen

Das 1290 Infinity II Bio LC-System ist mit einer 1290 Infinity II Bio Hochgeschwindigkeitspumpe oder einer flexiblen Pumpe lieferbar. Das System ist für die anspruchsvollsten Applikationen ausgelegt, bietet äußerst flache Gradienten und ermöglicht eine hohe Leistung, Genauigkeit und Zuverlässigkeit. Die Biokompatibilität des Systems sorgt für Robustheit sowie für Integrität von Biomolekülen.



BIO

1300  
BAR

ISET

BLEND  
ASSIST \*

BUFFER  
ADVISOR \*

\* Nur verfügbar mit dem 1290 Infinity II Bio LC mit flexibler Pumpe.

# 1260 Infinity II Prime LC-System

## Für routinemäßige Analysen mit hoher Flexibilität

Das biokompatible 1260 Infinity II Prime Bio LC-System ist ein vielseitiges HPLC-System für die Trennung biologischer Stoffe und bietet ausgezeichnete Funktionalität und Bedienerfreundlichkeit für bioanalytische HPLC und quaternäre Bio-UHPLC für Einsteiger. Da das System auf 1290-Technik beruht, können Sie unter allen Umständen größtes Vertrauen in Ihre Analysen haben.



**BIO**

**800  
BAR**

**ISET**

**BLEND  
ASSIST**

**BUFFER  
ADVISOR**

# 1260 Infinity II bioinertes LC-System

## Für vollständig (bio)inerte Applikationen

Das 1260 Infinity II bioinerte LC-System ist vollständig bioinert, eliminiert Wechselwirkungen mit Metallen und ermöglicht so selbst die Analyse Ihrer anspruchsvollsten Verbindungen. Durch das korrosionsbeständige Titan-Pumpensystem und den metallfreien Probenflussweg bleibt bei Ihren routinemäßigen Bio-Applikationen die Integrität der Biomoleküle erhalten. Das System dient zudem als das ideale Front-End für ICP-MS-Analysen.



**BIO  
INERT**

**600  
BAR**

**BUFFER  
ADVISOR**

# Passen Sie Ihr System mithilfe von verschiedenen Modulen an

Mit InfinityLab LC-Geräten können Sie sicher sein, dass Ihre Ergebnisse robust und von ausgezeichneter Qualität sind. Das innovative Design der Geräte gibt Ihnen die Flexibilität, Systeme zusammenzustellen, die Ihren speziellen Biopharmazie-Anforderungen genau entsprechen.

## Integrierte Vielseitigkeit bei der Probenerfassung

Biokompatible und bioinerte Mehrfachprobengeber ermöglichen anpassbare Injektionsvolumen. Sie können bis zu 6.144 Proben auf der Standfläche eines Agilent LC-Turms unterbringen. Die optionale Mehrfachspülfunktion reduziert die Verschleppung auf weniger als 9 ppm, und durch Thermostate wird die korrekte Temperatur für empfindliche Proben gewährleistet.



# Einfache Integration in Ihr Labor

## Mehrere Detektionsoptionen

Wählen Sie aus verschiedenen empfindlichen Detektionsmöglichkeiten mit einer Vielzahl von biokompatiblen und bioinerten Durchflusszellen, darunter variable Wellenlängen-, Diodenarray- und Fluoreszenzdetektoren, und dem Bio-MDS-System.

## Vielseitige Säulenhandhabung

Der Thermostat für mehrere Säulen (MCT) mit Temperaturäquilibrierungseinheit liefert selbst für die schwierigsten Biopharmazie-Applikationen eine hohe Temperaturstabilität. In Verbindung mit biokompatiblen und bioinerten Wärmetauschern, Ventilen, Kapillaren, Fittings und Kits ermöglicht der Thermostat für mehrere Säulen optimierte Arbeitsabläufe und bietet Funktionen zur Bio-Methodenentwicklung.

## Zuverlässiges und flexibles Lösemittelversorgungssystem

Unser für Robustheit unter den harschesten Bedingungen (hoher Salzgehalt, hoher/niedriger pH-Wert) ausgelegtes Portfolio biokompatibler und bioinert Pumpen ermöglicht es Ihnen, präzise Flussraten bei Drücken von bis zu 1300 bar aufrechtzuerhalten.

## ISET

### Nahtloser Methodentransfer

Dank der Intelligent System Emulation Technology (ISET) von Agilent kann eine auf einem älteren Gerät etablierte HPLC-Methode ebenso wie die aktuellste UHPLC-Methode ausgeführt werden – mit demselben chromatographischen Ergebnis. Dazu braucht es nicht mehr als ein paar Mausklicks. ISET eliminiert Abweichungen bezüglich der Auflösung und der Retentionszeit beim Einsatz von Methoden, die ursprünglich auf anderen HPLC- oder UHPLC-Systemen entwickelt wurden.

Verfügbar für die 1290 Infinity II Bio LCs und das 1260 Infinity II Prime Bio LC.

## ICF

### Effiziente Gerätesteuerung

Agilent Instrument Control Framework (ICF) gewährleistet die umfassende, unkomplizierte Steuerung Ihrer Agilent LC-Geräte und Module unabhängig von dem in Ihrem Labor verwendeten Chromatographiedatensystem.

Verfügbar in Verbindung mit allen Bio LC-Lösungen.

### Weiterführende Informationen über ISET und ICF



Siehe Infografik

[agilent.com/chem/integrate-bio-lc](https://www.agilent.com/chem/integrate-bio-lc)

# Lösungen für ein breites Spektrum an Arbeitsabläufen

Die InfinityLab Bio LC-Lösungen umfassen mehrere analytische Methoden und Ansätze, die in Biopharmazie-Arbeitsabläufen Anwendung finden. Sie können Lösungen auswählen, die für eine Vielzahl von Applikationen spezifiziert sind, wie 2D-LC, Online-LC, LC/MS, SEC u. a.

## Meistern Sie komplexe Trennungen mit Bio 2D-LC

Die InfinityLab Bio 2D-LC-Lösung\* vereint die stark erhöhte, schnelle Auflösung mehrdimensionaler Chromatographie mit einem biokompatiblen LC-System der Spitzenklasse. Dieses System eignet sich perfekt für die Analyse komplexer Proben oder Probenmatrices sowie für anspruchsvolle Trennungen von koeluerierenden Verbindungen in monoklonalen Antikörpern, Oligonukleotiden, Proteinen und Proteinverdauen, Lipiden, Metaboliten und viele andere fordernde Applikationen. Das System führt außerdem pufferbasierte Trennungen durch, die mit MS-Detektion kompatibel sind.

*\*Die InfinityLab Bio 2D-LC-Lösung wird zu einem späteren Zeitpunkt eingeführt. Weitere Informationen erhalten Sie von Ihrem Agilent Vertriebsmitarbeiter vor Ort.*



2D-LC

## Überwachen Sie Prozesse vertrauensvoll mit Online-LC

Die InfinityLab Online LC-Lösungen\* ermöglichen die automatisierte Prozessüberwachung mit Echtzeitdaten für mehr Kontrolle und ein schnelleres Prozessverständnis. Die Schlüsseltechnologie der Lösung, der Online-Probenmanager, verbindet den analytischen Bereich auf einfache Weise mit dem Prozessbereich. Das Modul bietet eine automatisierte Probenanalyse durch Direktinjektionen oder von Flussreaktoren, Batch-Reaktoren sowie vorgelagerten Bioreaktoren und nachgelagerten Aufreinigungsgeräten genommene Proben.

*\*Die InfinityLab Online LC-Lösungen werden zu einem späteren Zeitpunkt eingeführt. Weitere Informationen erhalten Sie von Ihrem Agilent Vertriebsmitarbeiter vor Ort.*



PAT

## Erweitern Sie Ihre Anwendungsbreite der LC/MS

Das Agilent 6545XT AdvanceBio LC/Q-TOF wurde für die Biopharmazie entwickelt und eignet sich für die Analyse großer Biomoleküle genauso wie für die Analyse von Peptiden oder Glykanen. Zusammen mit dem 1290 Infinity II Bio LC-System und der Agilent MassHunter BioConfirm Software kann dieses System zur Etablierung von automatisierten Arbeitsabläufen für die Analyse von Glykanen und intakten Proteinen sowie zum Peptid-Mapping eingesetzt werden. Mit fortschrittlichen Sicherheitsfunktionen und integrierten technischen Kontrollen zur Gewährleistung der Compliance minimiert die vernetzte BioConfirm-Workstation Sicherheitsrisiken und hilft, die Datenintegrität zu wahren.



LC/MS

## Charakterisieren Sie Proteine mit SEC

Die Leistung der Größenausschlusschromatographie (SEC) bei der Bestimmung und Quantifizierung von Aggregaten und potenziellen Abbauprodukten wird durch die Verwendung fortschrittlicher Lichtstreuungsdetektion (LS-Detektion) deutlich verbessert. Diese Funktionalität ist in Verbindung mit der 1260 Infinity II Bio-SEC-Multidetektorlösung verfügbar, die idealerweise mit AdvanceBio SEC-Säulen verwendet wird.



SEC

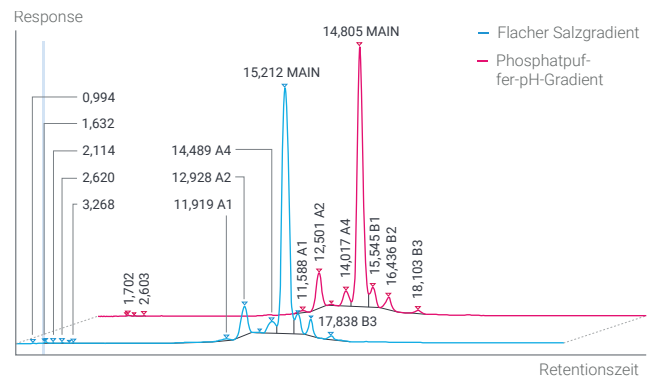
# Hervorragende Leistung für zahlreiche Biopharmazie-Applikationen

Die InfinityLab Bio LC-Lösungen zeigen eine hohe Robustheit und Leistung in mehreren verbreiteten Anwendungsbereichen der Biopharmazie. Sie können sicher sein, dass Sie in verschiedenen Bereichen, einschließlich kritischer Qualitätsmerkmale, zuverlässige Ergebnisse erhalten.

## Analyse der Ladungsvarianten

Die Trennung der Ladungsvarianten von monoklonalen Antikörpern (mAbs) kann eine Herausforderung darstellen. Als quaternäre Pumpe kann die 1260 Infinity II bio flexible Pumpe die Buffer Advisor Software verwenden, die das dynamische Mischen von Lösemitteln aus nur vier Stammlösungen ermöglicht und damit die Bioanalyse vereinfacht und die Puffervorbereitungszeit verkürzt.

Laden Sie die [Application Note](#) aus dem Agilent InfinityLab Application Finder herunter: Geben Sie 5994-3257EN in das Suchfeld ein.

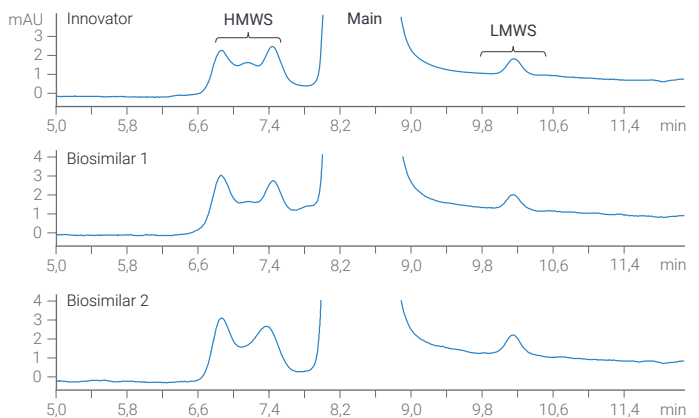


Überlagerte Darstellung zweier Chromatogramme für die Trennung von Ladungsvarianten mit einem flachen Salzgradienten (blau) und einem Phosphatpuffer-pH-Gradienten von pH 7 bis 8,4 (rot).

## Analyse der Aggregation

SEC eignet sich ideal für die Trennung monomerer Proteine von Dimeren, Trimeren, anderen Aggregaten höherer Ordnungen sowie von Spezies mit geringerem Molekulargewicht. Die 1260 Infinity II Bio-SEC-Multidetektorlösung mit AdvanceBio SEC-Säulen ist eine anwenderfreundliche, optimierte Lösung zur Gewinnung dieser Informationen für die hochempfindliche Aggregatdetektion.

Laden Sie die [Application Note](#) aus dem Agilent InfinityLab Application Finder herunter: Geben Sie 5994-1496EN in das Suchfeld ein.

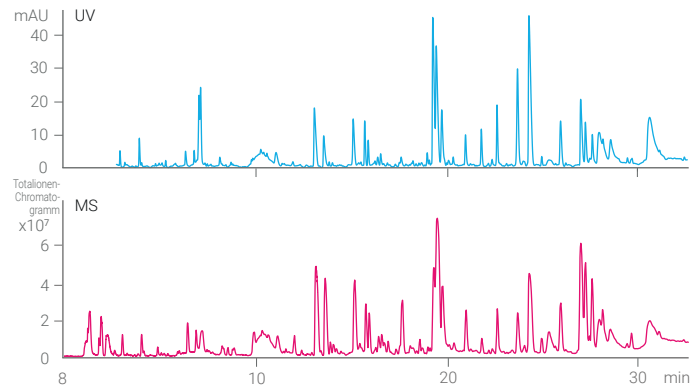


Vergrößerter Vergleich der Aggregatprofile für Rituximab-Innovator und Biosimilars. HMWS: Spezies mit höherem Molekulargewicht; LMWS: Spezies mit niedrigerem Molekulargewicht.

## Peptid-Mapping

Peptid-Mapping ist der Goldstandard für die Aufklärung der Primärstruktur von mAbs. Seine außergewöhnliche Präzision der Retentionszeit und robuste Leistung machen den 1290 Infinity II Bio LC zum perfekten analytischen Begleiter über die gesamte biopharmazeutische Produktionskette hinweg.

Laden Sie die [Application Note](#) aus dem Agilent InfinityLab Application Finder herunter: Geben Sie 5994-2718EN in das Suchfeld ein.

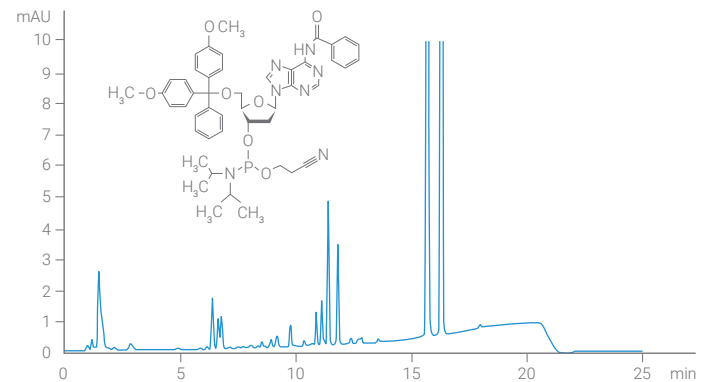


Chromatogramme eines tryptischen Verdau des NISTmAb, der mit dem 1290 Infinity II Bio LC mit UV- und MS-Detektion in Sequenz getrennt wurde.

## Oligonukleotide

Oligonukleotidtherapien sind ein ständig wachsender Bereich in Bezug auf Biopharmazeutika. Die Verunreinigungsanalyse von Ausgangsmaterialien kann auf dem 1290 Infinity II LC aufgrund des eisenfreien Flusswegs leicht durchgeführt werden. Dank der Flexibilität der 1290 Infinity II bio flexiblen Pumpe ist die Methodenentwicklung unkompliziert.

Laden Sie die [Application Note](#) aus dem Agilent InfinityLab Application Finder herunter: Geben Sie 5994-3498EN in das Suchfeld ein.

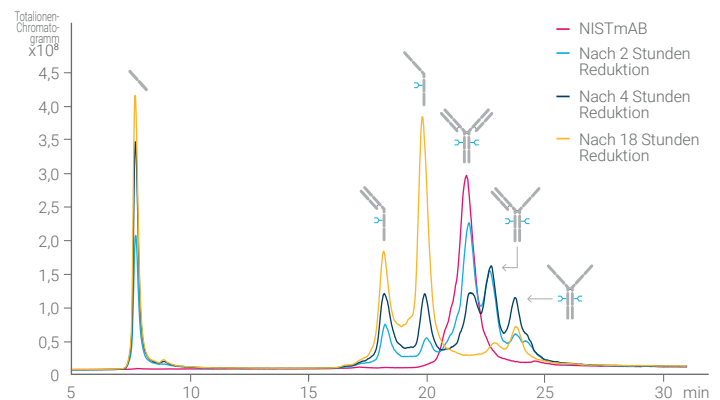


Vergrößerte Ansicht der Verunreinigungsanalyse des Desoxyriboadenosin-Phosphoramidit-Ausgangsmaterials für die Oligonukleotidsynthese mit dem 1290 Infinity II Bio LC.

## Analyse intakter Proteine

Der biokompatible 1290 Infinity II Bio LC ermöglicht die Analyse von produktbezogenen Verunreinigungen, wie etwa Spezies mit niedrigerem Molekulargewicht, die in therapeutischen mAbs als kritische Qualitätsmerkmale (CQAs) gelten. In Verbindung mit den Agilent PLRP-S PEEK-beschichteten Säulen bietet diese Methode eine Alternative zu SDS-PAGE bzw. CE-SDS.

Laden Sie die [Application Note](#) aus dem Agilent InfinityLab Application Finder herunter: Geben Sie 5994-3021EN in das Suchfeld ein.



Chromatogramme der dynamischen partiellen Reduktion des NISTmAb, getrennt an einer PLRP-S PEEK-beschichteten Säule mit dem 1290 Infinity II Bio LC und detektiert mit dem 6545XT AdvanceBio LC/Q-TOF.

# Agilent Sicherheit bei der CQA-Überwachung

Agilent AdvanceBio-LC-Säulen liefern bei der Analyse hoch komplexer biotherapeutischer Moleküle und bei der Überwachung ihrer Reinheit, Wirksamkeit und anderer kritischer Qualitätsmerkmale zuverlässige Ergebnisse.

Titerbestimmung	Aggregatanalytik	Reinheitsanalyse intakter Formen & PTM-Analytik		Peptid-Mapping & PTM-Analytik	Analyse der Ladungsvarianten	Glykan-analytik	Aminosäuren- und Zellkultur-medienanalytik	
Affinitätschromatographie	Größenaus-schlusschromatographie	Umkehrphasen-chromatographie > 150 Å	Hydrophobe Interaktionschromatographie	Umkehrphasen-chromatographie < 150 Å	Ionenaustausch-chromatographie	Hydrophile Interaktionschromatographie	Umkehrphasen-chromatographie < 150 Å	Hydrophile Interaktionschromatographie
Bio-Monolith rProtein A	AdvanceBio SEC-Säule 1,9 µm PEEK	PLRP-S 1000 Å 5 µm PEEK	AdvanceBio HIC	AdvanceBio EC-C18 PEEK	Bio mAb/Bio IEX NP5 PEEK	AdvanceBio Glycan Mapping	AdvanceBio Amino Acid Analysis (AAA)	AdvanceBio MS Spent Media PEEK
Bio-Monolith Protein A	AdvanceBio SEC 1,9 µm	PLRP-S		AdvanceBio Peptide Mapping	Bio mAb (WCX)		ZORBAX Eclipse AAA 3,5 µm	
Bio-Monolith Protein G	AdvanceBio SEC 2,7 µm	AdvanceBio RP-mAb 450 Å		AdvanceBio Peptide Plus	Bio IEX (SAX, WAX, SCX, WCX)			
	Bio SEC-3	ZORBAX RRHD 300 Å, 1,8 µm		ZORBAX RRHD 300 Å, 1,8 µm	PL SCX, SAX			
	Bio SEC-5	ZORBAX 300SB 3,5, 5 & 7 µm			Bio-Monolith (QA, DEAE, S03)			
	ProSEC 300S	Poroshell 300 5 µm						
	ZORBAX GF250 & GF450							
<p><b>Legende</b></p> <p><span style="display:inline-block; width:15px; height:15px; background-color:darkblue; border:1px solid black;"></span> Säulen aus Edelstahl</p> <p><span style="display:inline-block; width:15px; height:15px; background-color:lightgreen; border:1px solid black;"></span> Säulen aus PEEK oder mit PEEK beschichtete bioinerte Säulen</p>								
							<b>Oligonukleotid-analyse</b>	
							Umkehrphase	Ionenaustausch-chromatographie
							AdvanceBio Oligonukleotide	PL-SAX
							PLRP-S	Bio SAX



## Agilent AdvanceBio

Weiterführende Informationen über Agilent AdvanceBio-Säulen finden Sie unter:  
[www.agilent.com/chem/advancebio](http://www.agilent.com/chem/advancebio)

# Für erfolgreiche Analytik sind hochwertige Referenzmaterialien und Probenvorbereitung nötig

Um weiter sicherzustellen, dass alle Aspekte Ihrer Bioanalyse den höchsten Ansprüchen gerecht werden, können Sie Ihre Geräte durch hochwertige Standards, Kits und Verbrauchsmaterialien von Agilent ergänzen. Von ISO-kompatiblen Standards über Wellplates bis hin zu Probenflaschen bieten wir alles, was Sie für Ihre Biopharmazie-Arbeitsabläufe brauchen.



## Agilent NIST-mAb-Standard

Agilent NIST-mAb ist ein mAb-Referenzstandard für Systemleistungstests, Bestimmung der Variabilität zwischen Methoden, Geräten und Standorten sowie zur Fehlersuche in mAb CQA-Arbeitsabläufen.

Weiterführende Informationen finden Sie unter [agilent.com/chem/nist-mab](http://agilent.com/chem/nist-mab)



## AdvanceBio Gly-X N-Glykan-Prep mit InstantPC-Kits

Das Gly-X N-Glycan Rapid Release and Labeling with InstantPC-Kit nutzt eine enzymatische Protein-Deglykosylierung in Lösung, gefolgt von einer schnellen Markierung der freigesetzten N-Glykane mit dem Farbstoff InstantPC. Nach einem einfachen Aufreinigungsschritt sind die Glykanproben für die Analyse durch UHPLC, LC/MS, MS/MS und andere Methoden bereit.

Weiterführende Informationen finden Sie unter [agilent.com/chem/advancebio-gly-x](http://agilent.com/chem/advancebio-gly-x)



## InfinityLab ProtA-SEC-Kit

Das InfinityLab ProtA-SEC-Kit kann in Verbindung mit einem 1290 Infinity II Bio 2D-LC System zur Titer- und Aggregationsanalyse von mAbs verwendet werden. Es bietet eine kurze Analysendauer und einen vollautomatisierten, robusten Arbeitsablauf zur reproduzierbaren quantitativen Bestimmung der kritischen Qualitätsmerkmale von mAbs. Zur Implementierung dieses Arbeitsablaufs ist ein Service verfügbar.

Weiterführende Informationen finden Sie unter [agilent.com/chem/2D-LC](http://agilent.com/chem/2D-LC)

## Flüssigere Arbeitsabläufe

Indem es Gerätesteuerung, Datenintegrität und Effizienz in einer Chromatographie-Softwarelösung vereint, unterstützt OpenLab CDS Sie bei der Optimierung Ihrer Bioanalyse-LC-Arbeitsabläufe. OpenLab CDS bietet ein leistungsstarkes, umfassendes Instrumentarium für die Steuerung Ihrer Agilent Bio LC-Geräte und enthält integrierte technische Kontrollen zur Gewährleistung der Datenintegrität und der strikten Einhaltung regulatorischer Richtlinien. Darüber hinaus ermöglicht es OpenLab CDS Ihnen, auf effiziente Weise hochwertige Ergebnisse zu erzielen, sei dies bei der Durchführung einzelner Proben oder bei komplexen Sequenzen mit Blindproben, Kalibrierungsstandards und Unbekannten.





## Agilent CrossLab

# Statten Sie Ihr Labor für Erfolg aus

Maximieren Sie die Geräteleistung mit Agilent CrossLab Services. Unsere branchenführenden Services, die direkt auf Ihre Anforderungen eingehen, können dazu beitragen, dass die Betriebszeit Ihres Labors maximiert wird und Sie zuverlässige Daten erheben, Richtlinien einhalten und vorhersehbare Wartungskosten haben. Und weil ein qualifiziertes Team das Herzstück eines erfolgreichen Labors ist, bieten wir außerdem umfassende Schulungsmöglichkeiten für alle Kenntnisstufen – vom Einsteiger bis hin zum Experten.

### Finanzierungslösungen

Erwerben Sie die neusten Innovationen und nutzen Sie unsere flexiblen Teilzahlungspläne – ohne große Anzahlung.

### Compliance Services

Verlassen Sie sich auf unsere Network-Distributed ACE-Plattform, die die Bereitstellung vereinfacht, die Datenintegrität wahrt und papierlose elektronische Berichte und Signaturen ermöglicht.

### CrossLab Servicepläne

Erhalten Sie mit Agilent CrossLab Serviceverträgen die Geräteleistung aufrecht. Wählen Sie die erweiterte Gewährleistung Plus, die Ihnen mit vorbeugender Wartung nach dem ersten Jahr zusätzliche Sicherheit bietet.

### Agilent University

Lernen Sie, wie Sie die Effizienz erhöhen und Ausfallzeiten minimieren können. Dazu bieten wir flexible Schulungsoptionen, die Sie persönlich, virtuell oder on-demand online wahrnehmen können.

### CrossLab Start Up

Bereiten Sie Ihren Standort vor, machen Sie sich mit dem Betrieb vertraut und maximieren Sie die Genauigkeit von Anfang an mit Installation, Einweisung und First Run Assist.

### Methoden- und Applikationsservices

Überwinden Sie Applikationsprobleme und beschleunigen Sie die Bereitstellung neuer Methoden in Zusammenarbeit mit unserem globalen Team von Applikationsexperten.

## Zuverlässig, effizient, immer innovativ für Ihr bestes Ergebnis

Sie können sich auf die robuste Qualität und die zuverlässigen Analyseergebnisse der Agilent InfinityLab LC-Geräte, -Säulen und -Zubehörteile verlassen. Doch unser Versprechen geht noch weiter. Alle Komponenten der Agilent InfinityLab-Produktfamilie sind für die Zusammenarbeit miteinander konzipiert. So können Sie Ihren Arbeitsablauf kontinuierlich verbessern, die Effizienz steigern und die Betriebskosten senken.

Weitere Informationen zu InfinityLab finden Sie unter [www.agilent.com/chem/infinitylab](http://www.agilent.com/chem/infinitylab)

Mehr Infos:

[www.agilent.com/chem/infinitylab-bio-lc-solutions](http://www.agilent.com/chem/infinitylab-bio-lc-solutions)

Online-Store:

[www.agilent.com/chem/store](http://www.agilent.com/chem/store)

Erhalten Sie Antworten auf Ihre technischen Fragen und greifen Sie auf Ressourcen in der Agilent Community zu:

[community.agilent.com](http://community.agilent.com)

Deutschland

**0800-603 1000**

[CustomerCare\\_Germany@agilent.com](mailto:CustomerCare_Germany@agilent.com)

Europa

[info\\_agilent@agilent.com](mailto:info_agilent@agilent.com)

Asien und Pazifik

[inquiry\\_lsca@agilent.com](mailto:inquiry_lsca@agilent.com)

DE44344.2363888889

Änderungen vorbehalten.

© Agilent Technologies, Inc. 2021  
Veröffentlicht in den USA, 10. Juni 2021  
5994-3203DEE

