

# HPLC criado para o futuro

Série LC Agilent InfinityLab



## Soluções eficientes e confiáveis para qualquer orçamento



As soluções de LC Agilent InfinityLab oferecem a mais ampla gama de opções de cromatografia líquida para qualquer aplicação e orçamento. Com instrumentos, colunas e consumíveis perfeitamente compatíveis, você pode confiar na qualidade robusta e em resultados sólidos. A linha InfinityLab foi projetada para trabalhar em conjunto para melhorar seu fluxo de trabalho, aumentar a eficiência e reduzir os custos operacionais.





## Visão geral dos benefícios

Conquistando vantagens: Seus benefícios com as soluções de LC Agilent InfinityLab

4–9

## Sistema de LC 1290 Infinity III

Aproveite o poder máximo de separação

10–13

## Sistema de LC 1260 Infinity III

Potencialize sua análise de rotina

14–17

## Sistema de LC 1220 Infinity II

Descubra uma solução compacta para resultados confiáveis

18–19

## Exemplos de aplicações

Desempenho excepcional em todas as áreas de aplicação

20–23

## Software

Soluções de software para tornar sua análise mais rápida, mais fácil e mais produtiva

24–25

## Colunas e consumíveis

Faça LC de forma rápida e robusta com confiança

26

## Serviços Agilent CrossLab

Concentre-se no que você faz melhor

27

## Guia de seleção

Módulos de LC analíticos InfinityLab para os requisitos do seu laboratório

28–33

## Soluções para aplicações específicas

Soluções personalizadas para suas necessidades específicas

34–35

# Conquistando vantagens: Seus benefícios com as soluções de LC Agilent InfinityLab



## Assistência diária

O LC Agilent 1290 Infinity III e o LC Agilent 1260 Infinity III são equipados com ferramentas novas e inteligentes para ajudá-lo a simplificar tarefas manuais tediosas, desde o gerenciamento de sistemas e solventes até o rastreamento de amostras.



## Confiança nos resultados

Com mais de 50 anos de experiência em LC, você pode confiar no desempenho de nossos instrumentos, que são consistentemente bem avaliados por colegas do setor.



## Proteção do investimento

Avance com facilidade e tranquilidade. Todos os instrumentos baseados no LC 1290 e 1260 Infinity III são compatíveis com a geração anterior, permitindo upgrades e atualizações tecnológicas sem complicações sempre que necessário.



## Sustentabilidade

Otimize o espaço no laboratório e reduza o consumo de água, solvente e energia, minimizando o desperdício. As soluções de LC Agilent InfinityLab são certificadas pelo My Green Lab, proporcionando a você a máxima transparência da pegada ambiental de cada sistema.

## O laboratório digital: a mudança está acontecendo.

A transformação digital dos laboratórios é uma evolução, e seu sucesso é importante. A Agilent pode ajudá-lo a criar um ecossistema unificado para o seu laboratório, fornecendo orientação e suporte em todas as etapas para transformar sua visão de um laboratório digital em realidade.

<https://aglt.co/digital-lab>



Digital Lab

## Auxiliando em suas rotinas diárias: Recursos que o mantêm ativo e em funcionamento

Na Agilent, estamos comprometidos em ajudá-lo a superar seus desafios de cromatografia líquida e simplificar suas tarefas diárias. Nossos sistemas de LC 1290 e 1260 Infinity III são equipados com ferramentas inteligentes projetadas para simplificar processos manuais trabalhosos, reduzir o tempo de inatividade não planejado do sistema e permitir que você controle seu LC de qualquer lugar, a qualquer momento.

### Fluxos de trabalho assistidos

Descubra um mundo de conveniência, redução de erros e maior eficiência em seu trabalho diário no laboratório. O Agilent InfinityLab Assist oferece:

- **Assistência personalizada:** simplifique o manuseio de solventes, a execução de tarefas e o rastreamento de amostras. Seja automatizando tarefas de rotina ou recebendo atualizações da integridade do sistema em tempo real, você pode personalizar sua experiência.
- **Redução de erros:** diga adeus às atividades manuais e propensas a erros. E se surgirem problemas, siga o guia de solução de problemas para resolvê-los rapidamente.
- **Vida útil prolongada:** as rotinas de manutenção regulares evitam possíveis problemas, prolongando a vida útil do instrumento. Os cientistas iniciantes podem contar com instruções guiadas.
- **Controle contínuo:** monitore e gerencie seu sistema de LC sem esforço - diretamente no sistema ou remotamente via PC ou dispositivos móveis.
- **Compatibilidade com versões anteriores:** os sistemas de LC 1290 e 1260 Infinity II existentes também podem se beneficiar da nova tecnologia Agilent InfinityLab Assist com uma simples atualização de hardware.



Obtenha assistência por meio de interações intuitivas com o instrumento.



Monitore o status do instrumento de qualquer lugar, a qualquer momento.

Assista ao vídeo de assistência agora

<https://aglt.co/assistance-video>





### Diga adeus à falta de solvente

Com o Level Sensing Agilent InfinityLab, você pode ter certeza de que há solvente suficiente para cada corrida, reduzindo o risco de reanálises dispendiosas.



### Gestão segura dos dados de amostra

Os dados das suas amostras podem ser vinculados sem complicações. Agilize o manuseio e a vinculação de dados das amostras durante o preparo e a análise de amostras diretamente na bancada do seu laboratório com a solução Agilent Advanced Sample Linking (ASL).

### Coloque amostras em qualquer lugar com total tranquilidade

Diga adeus às preocupações com a posição dos vials. Com o leitor de ID da amostra Agilent InfinityLab, seu Multisampler 1290 ou 1260 Infinity III se torna ainda mais inteligente. Basta adicionar o leitor de ID da amostra e suas amostras serão identificadas por meio de QR codes nos vials.





### A tecnologia de emulação de sistema inteligente (ISET)

facilita a transferência de métodos sem complicações de qualquer HPLC antigo ou dos métodos de UHPLC mais recentes.

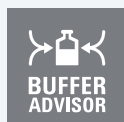


### O software Agilent BlendAssist

automatiza o tampão de mistura para obter resultados consistentes durante a automatização dos métodos.



Material **biocompatível** para uso em biofarma e em aplicações que utilizam condições de salinidade alta e pH extremo.



### O software Agilent Buffer Advisor

oferece uma maneira rápida e fácil de criar gradientes de sal e de pH.



Os componentes **bioinertes** livres de metais no caminho do fluxo da amostra garantem a integridade de suas biomoléculas.



A **válvula multiuso Agilent** permite a automação de funções como a troca do misturador, lavagem do filtro e purga para reduzir as intervenções manuais.

Além disso, há muitos outros recursos que ajudam em sua rotina diária de HPLC.

Baixar o e-Book

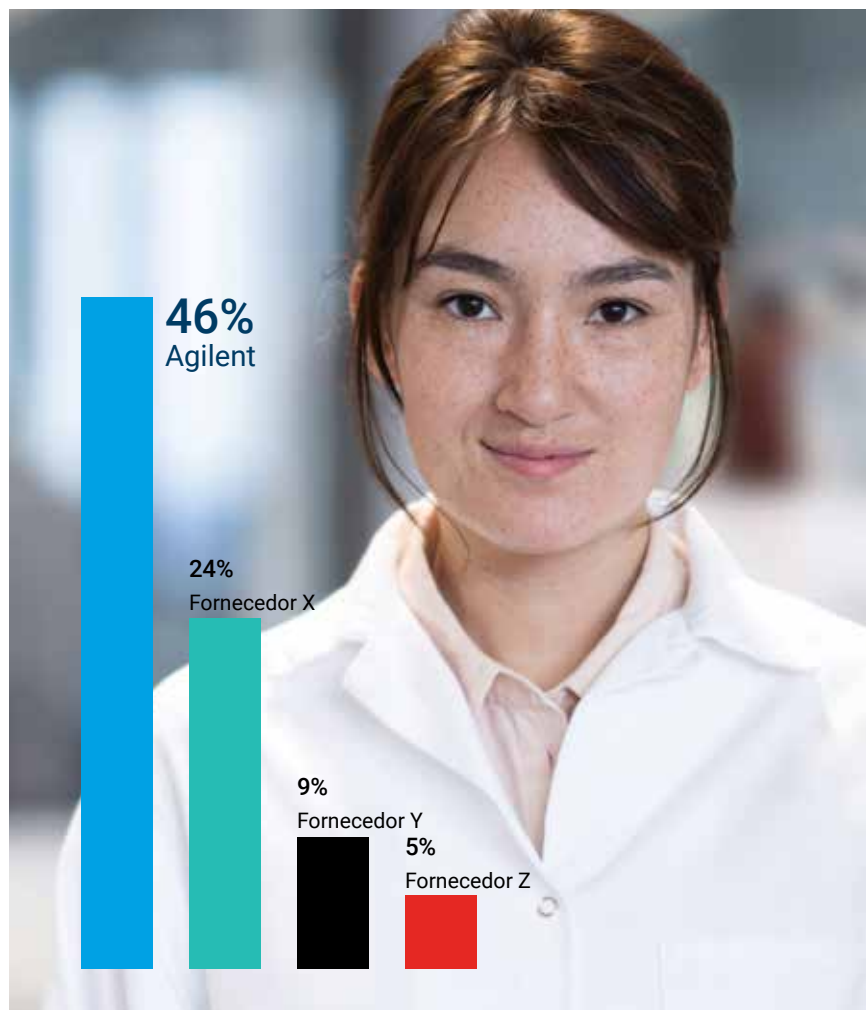
<https://aglt.co/5994-7524EN>



## Alcance a **confiança nos resultados**

"Simplesmente nunca falham."

É assim que os usuários veem os sistemas de LC Agilent mais vendidos no mundo. Desde a entrega do solvente, passando pela injeção da amostra até a detecção, os LCs InfinityLab oferecem desempenho confiável e robusto para obter confiança absoluta em seus resultados diários e decisões de negócios.



A instrumentação de LC Agilent é citada como a mais confiável na pesquisa "Liquid Phase Separation Instruments & Trends" (Instrumentos e tendências de separação de fases de líquidos) de 2024

Pesquisa bianual requisitada pela Agilent, conduzida pela Cell Associates em parceria com a LCGC de 2012 a 2024. A instrumentação de LC Agilent tem sido considerada a mais confiável desde 2012.

### Integração perfeita de instrumentos

Quando o assunto é incluir novos instrumentos no laboratório, não existem dois caminhos iguais. Tenha certeza de que a Agilent estará com você em cada etapa do processo, para que você possa implementar rapidamente novas tecnologias em seu potencial máximo.



Saiba mais

[https://aglt.co/instrument\\_onboarding](https://aglt.co/instrument_onboarding)

## Garanta **investimentos inteligentes para o seu laboratório**



Adquira um sistema de LC Agilent InfinityLab e tenha certeza de que você fez o melhor investimento possível para hoje e para o futuro. Nossos novos LC 1290 Infinity III e LC 1260 Infinity III foram projetados tendo em mente a possibilidade de atualização. Os novos módulos são sempre compatíveis com as versões anteriores para upgrade e atualização tecnológica sem complicações. Além disso, você pode misturar módulos para atender às necessidades da sua aplicação.

## Torne seu laboratório **mais sustentável**

As soluções de LC Agilent InfinityLab são projetadas para otimizar o espaço no laboratório e reduzir o consumo de água, solvente e energia, minimizando o desperdício. Ao seguir as diretrizes do My Green Lab e obter uma certificação ACT Ecolabel 2.0, garantimos a transparência sobre a pegada de carbono de nossas soluções de LC. A Agilent também está comprometida em zerar as emissões de gases de efeito estufa até 2050.



Saiba mais

<https://aglt.co/my-green-lab>



## Aproveite o poder máximo de separação

O LC Agilent 1290 Infinity III é um sistema de cromatografia líquida de ultra-alto desempenho (UHPLC) que oferece separação rápida, alta resolução, baixa dispersão e capacidade de amostra inigualável para as suas necessidades de aplicação mais desafiadoras.

1300 BAR

ISET

Também disponível como biocompatível

BIO

- Opção de dispersão ultrabaixa
- Opção para análise de PFAS

LC 1290 Infinity III com bomba de alta velocidade

1300 BAR

ISET

Também disponível como biocompatível

BIO

BLEND ASSIST

MULTIPURPOSE VALVE

LC 1290 Infinity III com bomba flexível



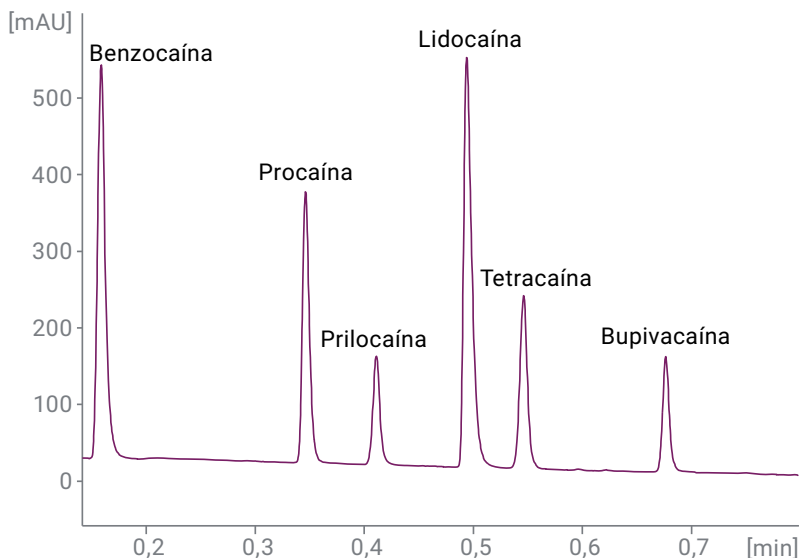
### Identifique, quantifique e revele o desconhecido - encontre a combinação perfeita de LC/MS

Menor dispersão, gradientes rápidos e precisos e vazão e tempos de retenção altamente reprodutíveis fazem do sistema de LC 1290 Infinity III o equipamento ideal para detecção com triplo quadrupolo e (Q-)TOF. Esses sistemas de LC/MS são perfeitamente adequados para análises altamente específicas e ultrasensíveis de impurezas em medicamentos e metabólitos, segurança alimentar, contaminantes ambientais e análise forense/toxicologia.



### Resolução mais alta

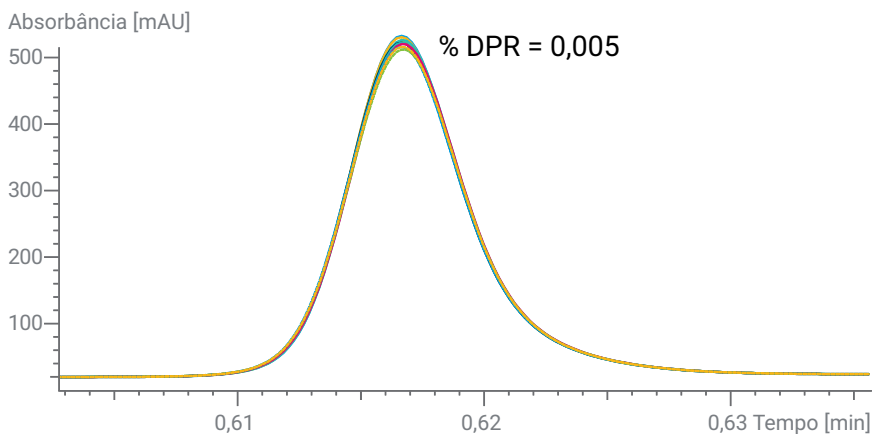
O sistema de LC 1290 Infinity III é um instrumento UHPLC projetado para tempos de corrida curtos. Toda a trajetória de fluxo é otimizada para baixos volumes do sistema, permitindo gradientes rápidos e menor alargamento de pico por efeito extra-coluna. Componentes especialmente projetados, como assentos de agulha, trocadores de calor, conexões de coluna e celas de fluxo, permitem que você utilize totalmente a faixa de potência de 1300 bar a 2 mL/minuto. As taxas de dados de até 240 Hz oferecem resolução cromatográfica sem comprometer a qualidade, mesmo para as separações mais rápidas.



Realize as separações mais rápidas com a mais alta resolução, aproveitando o menor volume extra-coluna (ECV) e a mais alta taxa de dados do detector.

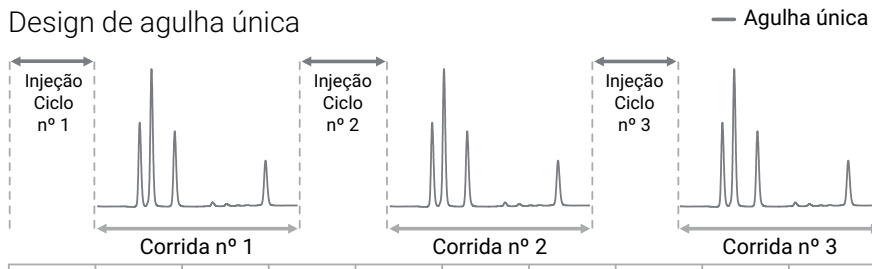
### A mais alta precisão do tempo de retenção para uma identificação de picos confiável

A bomba de alta velocidade 1290 Infinity III e a bomba flexível 1290 Infinity III oferecem precisão e exatidão inigualáveis de composição e vazão para resultados reprodutíveis, mesmo quando os gradientes são superficiais. Escolha a bomba de alta velocidade para formação do gradiente mais rápida com precisão e exatidão máximas. Escolha a bomba flexível para gradientes altamente reprodutíveis com até quatro fases móveis. O desempenho superior de gradiente é fornecido em toda a faixa de composição, de 1 a 99%.

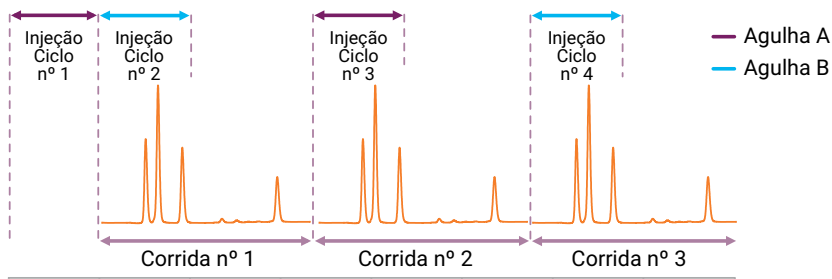


Essa sobreposição de 10 cromatogramas mostra a precisão do tempo de retenção superior de 0,005% de DPR com a bomba de alta velocidade 1290 Infinity III, mesmo para separações ultrarrápidas.

## Design de agulha única



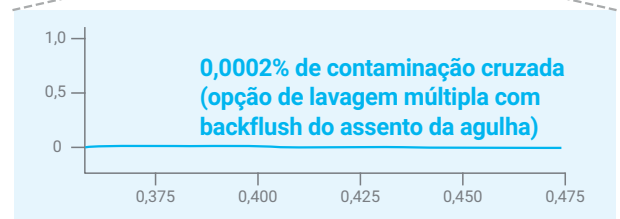
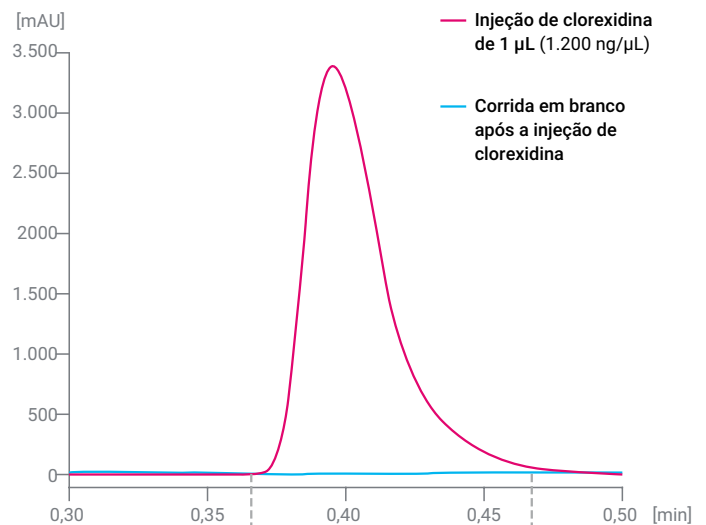
## Design de agulha dupla



O design de agulha dupla do Multisampler 1290 Infinity III elimina os tempos de espera por meio da sobreposição de ciclos de injeção sem comprometer a qualidade dos dados devido à contaminação cruzada ou à discriminação da amostra.

## Alta capacidade de amostra e ciclos de injeção rápidos com baixa contaminação cruzada

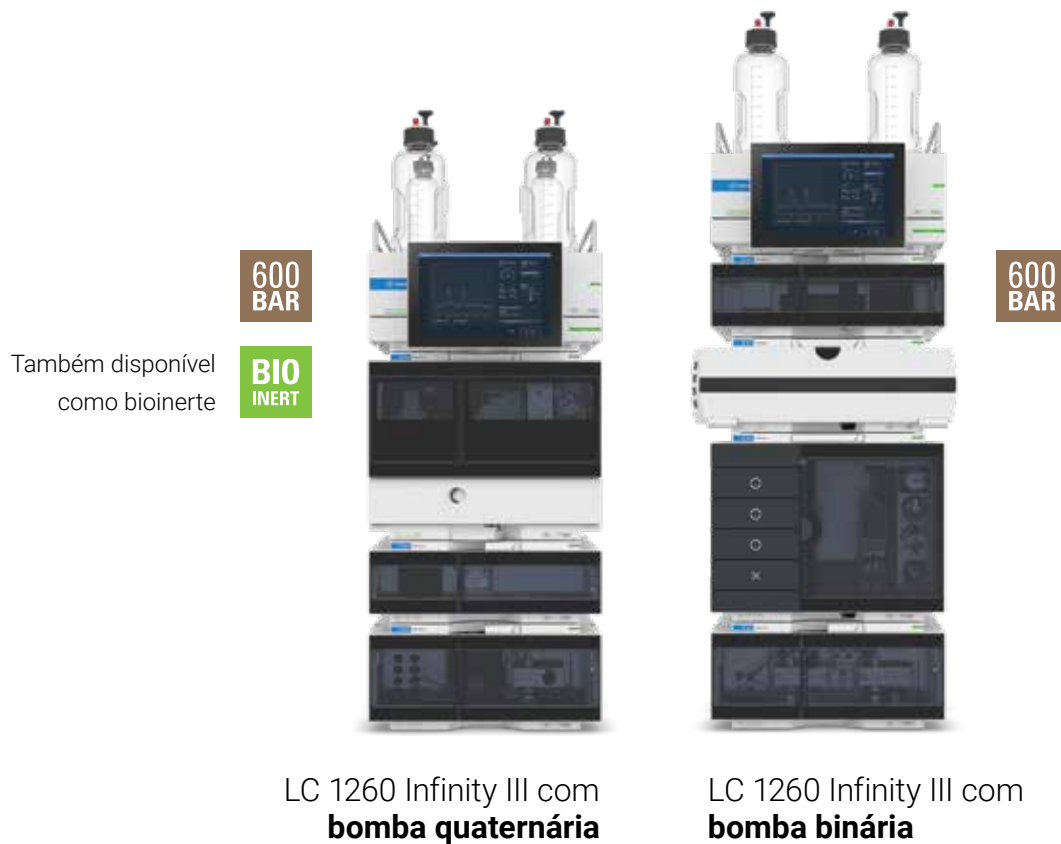
O Multisampler 1290 Infinity III acomoda até 16 placas de microtitulação para uma capacidade total de 6.144 amostras ou até 432 vials. Ele também possui um sistema de resfriamento opcional para amostras sensíveis. Equipado com injeção de dupla agulha, o Multisampler 1290 Infinity III permite reduzir os tempos de ciclo para poucos segundos. E com a opção de lavagem múltipla, é possível reduzir a contaminação cruzada para menos de 9 ppm para a opção padrão de agulha única ou dupla.




A lavagem múltipla da agulha externa com até três solventes diferentes reduz a contaminação cruzada a quase zero, mesmo com compostos pegajosos.

## Potencialize sua análise de rotina

O sistema de LC Agilent 1260 Infinity III oferece cromatografia líquida de alto desempenho (HPLC) robusta com uma ampla variedade de módulos para HPLC analítico e UHPLC de entrada. Ele garante desempenho e robustez confiáveis, inspirando confiança em seus resultados, o que o torna o instrumento ideal para sua análise de rotina diária.





### **Comece seu dia com um sistema que esteja pronto quando você precisar**

A purga automatizada do sistema permite que os usuários economizem tempo e dinheiro, e beneficia o meio ambiente. Apenas a quantidade necessária de solvente é usada, o que reduz o desperdício e os custos. Com menos etapas manuais, o risco de erro do operador é significativamente reduzido, garantindo sempre uma inicialização suave e confiável.

## Sistema de LC Agilent 1260 Infinity III



### Fornecimento de solvente robusto e confiável

A bomba quaternária 1260 Infinity III fornece pressões de até 600 bar, o que a torna adequada para uma ampla variedade de aplicações de rotina. A válvula de gradiente de quatro canais presente na bomba flexível 1290 Infinity III aumenta ainda mais a precisão do tempo de retenção.



### Mantenha-se em conformidade com seus requisitos regulatórios

O portfólio do LC 1260 Infinity III é a escolha ideal para qualquer laboratório de garantia de qualidade/control de qualidade. Ele combina hardware do HPLC robusto com serviços de conformidade e uma ampla variedade de opções de software de controle da Agilent, tudo a um preço atraente.



### Flexibilidade para qualquer aplicação

Escolha uma técnica de detecção que atenda aos seus requisitos de aplicação. O LC 1260 Infinity III oferece uma ampla variedade de opções de detecção, incluindo detecção por UV-visível, fluorescência, índice refrativo, espalhamento de luz por evaporação ou espectrometria de massas.

As celas de fluxo de alta sensibilidade para o detector de arranjo de diodos permitem detectar as menores concentrações de amostra. Para os detectores de arranjo de diodos e de fluorescência, também estão disponíveis celas de fluxo biocompatíveis especiais para garantir a captura segura de dados de suas amostras biológicas.

## Análise de rotina rápida

O LC Agilent 1260 Infinity III Prime é o LC mais capacitado e conveniente no portfólio de LC 1260 Infinity III. Aproveitando a tecnologia do sistema LC Agilent 1290 Infinity III, ele oferece a mais alta facilidade de uso e funcionalidade para análises diárias, incluindo:

- Desempenho máximo para vazões de até 5 mL/minuto e pressões de até 800 bar
- Transferência de métodos sem complicações usando o ISET
- Otimização rápida e variação simplificada da composição de solventes usando o software Agilent BlendAssist
- Um multisampler híbrido com o modo de injeção Agilent Feed para mediar os efeitos do solvente



800  
BAR

ISET

BIO

Também disponível  
como biocompatível

BLEND  
ASSIST

MULTIPURPOSE  
VALVE

- **Pronto para LC/MS**  
(Ultraclean disponível)

LC 1260 Infinity III **Prime**

A graphic element consisting of a document thumbnail on the left and a QR code on the right. The document thumbnail shows a page with text and the Agilent logo. The QR code is square and black on a white background.

**Baixe nossa documentação técnica** para saber como esses recursos podem ajudá-lo a obter até US\$ 80.000 de valor econômico agregado por ano, comparado a um sistema de LC convencional.

<https://aglt.co/lc-roi-pt>

# Descubra uma solução compacta para resultados confiáveis



Confira o LC Agilent 1220 Infinity II e você encontrará tudo o que precisa para obter resultados com confiança rapidamente, uma unidade compacta e de alta qualidade a um preço acessível, garantindo o máximo retorno do investimento.

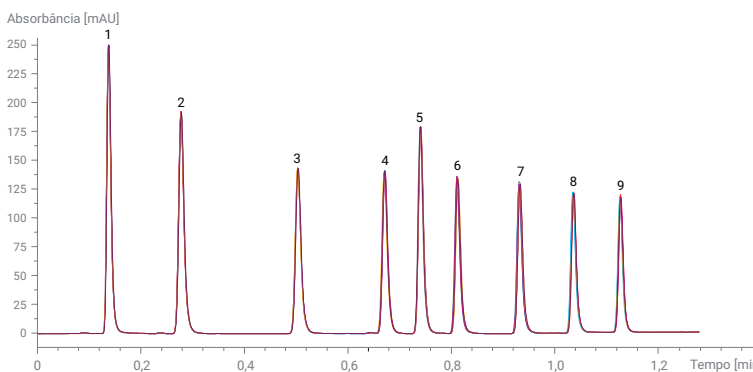
## Configuração flexível

Escolha entre quatro configurações integradas tudo-em-um, que incluem todos os componentes necessários para atender aos requisitos de seus fluxos de trabalho de LC. Para aumentar a eficiência do instrumento ou atender a demandas futuras, há uma ampla variedade de caminhos de atualização disponíveis.

Configuração isocrática	Configurações de gradiente		
Bomba isocrática	Bomba de gradiente	Bomba de gradiente	Bomba de gradiente
Injetor manual	Injetor manual	Amostrador automático	Amostrador automático
...	...	Forno de coluna	Forno de coluna
Detector de comprimento de onda variável	Detector de comprimento de onda variável	Detector de comprimento de onda variável	Detector de arranjo de diodos

## Fornecimento de solvente preciso e confiável

A bomba para LC 1220 Infinity II garante um fluxo de solvente estável e praticamente sem pulsos de até 10 mL/minuto. Um intervalo de pressão de até 600 bar permite até mesmo o uso de colunas com partículas menores para melhor resolução e tempos de corrida mais rápidos.



Pico	1	2	3	4	5	6	7	8	9
% DPR TR	0,149	0,096	0,070	0,090	0,060	0,106	0,097	0,073	0,059

Seis análises consecutivas sobrepostas de uma amostra padrão usando uma coluna Agilent InfinityLab Poroshell 120 EC-C18 de 3 x 50 mm, 2,7 µm, com volume de injeção de 1 µL, demonstrando uma rápida corrida do gradiente a 563 bar com precisão do tempo de retenção inferior a 0,15% de DPR.

### Solução remota: acesso fácil para vários usuários

Independentemente da experiência ou das habilidades, nossa solução remota oferece a todos o acesso fácil a recursos avançados de detecção e separação de LC, incluindo LC/MS. A bandeja de amostras externa facilita o posicionamento das amostras. O software remoto e intuitivo funciona em perfeita sintonia com os softwares Agilent OpenLab CDS e Agilent MassHunter, para orientá-lo no envio da amostra e na seleção do método.



### Solução móvel: qualidade InfinityLab onde e quando você precisar

Para laboratórios móveis que precisam medir amostras em diferentes locais ou até mesmo de forma remota, a solução para LC móvel Agilent 1220 Infinity II oferece uma configuração ideal para análise de cromatografia líquida em campo. Uma placa de montagem especial absorve choques e vibrações durante o transporte ou a operação. As colunas e os recipientes de solvente são mantidos firmemente no lugar, evitando danos ao instrumento e mantendo a segurança do operador.



A solução para LC móvel Agilent 1220 Infinity oferece alta confiabilidade e análise rápida, mesmo sob condições desafiadoras em campo, tornando-a o sistema de LC ideal para resposta rápida em campo.

# Desempenho excepcional em todas as áreas de aplicação

A Agilent oferece a versatilidade necessária para atender a uma ampla variedade de aplicações.

## Farmacêutica

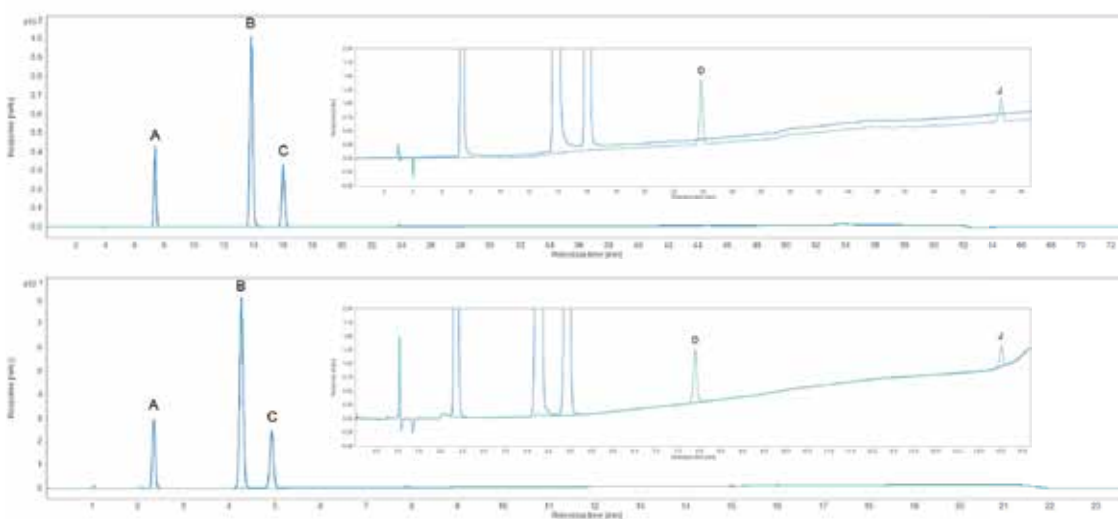
### Redução do custo por injeção para seus métodos de compêndios da USP

Desde a revisão do Capítulo 621 da Farmacopeia dos Estados Unidos (USP) sobre cromatografia, são permitidos ajustes às condições cromatográficas na cromatografia líquida de eluição de gradiente. Isso inclui a transferência de métodos de gradiente para condições de UHPLC. Esta nota de aplicação demonstra a transferência de métodos para as condições de UHPLC para a análise de impurezas orgânicas de acetaminofeno.



Leia a nota de aplicação

<https://aglt.co/5994-5897EN>



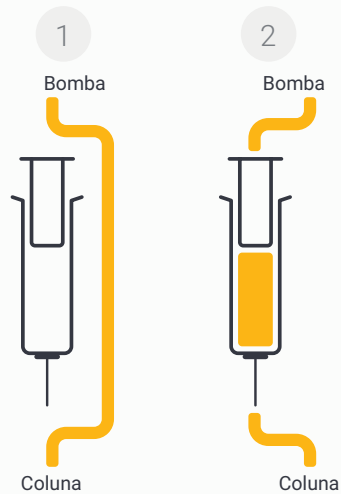
A transferência de métodos demonstrada resultou em uma redução de 67,6% no tempo de análise e em uma economia de 87,4% de solvente por injeção.

Baixar o e-Book

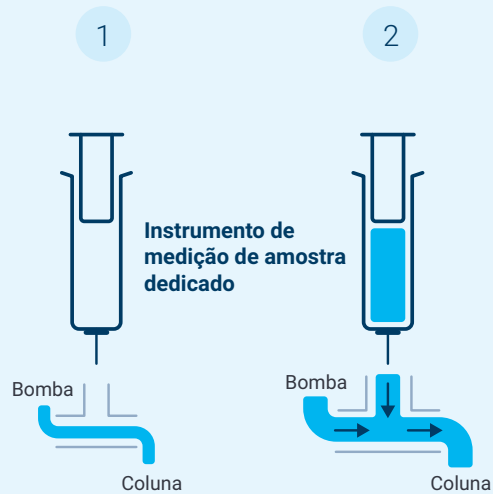
<https://aglt.co/5994-4287EN>

O e-Book é um guia para quantificação e varredura direcionadas de compostos de PFAS em matrizes ambientais.

### A. Injeção de fluxo contínuo



### B. Injeção Agilent Feed



Injeção de fluxo contínuo clássica (A) versus injeção Agilent Feed (B).



Leia a nota de aplicação

<https://aglt.co/5994-6994EN>

## Teste de alimentos e agricultura

### Quantificação sensível para suas análises de PFAS

Em comparação com a injeção de fluxo contínuo clássica, a injeção Agilent Feed permite volumes de injeção significativamente maiores sem efeitos negativos no formato do pico, mesmo quando a amostra é dissolvida em solventes 100% orgânicos. Esta nota de aplicação demonstra seu uso na análise de substâncias perfluoroalquil e polifluoroalquil (PFAS). O aumento das áreas do pico permite limites de detecção mais baixos, o que aumenta a confiabilidade da quantificação.

## Biofarmacêutica

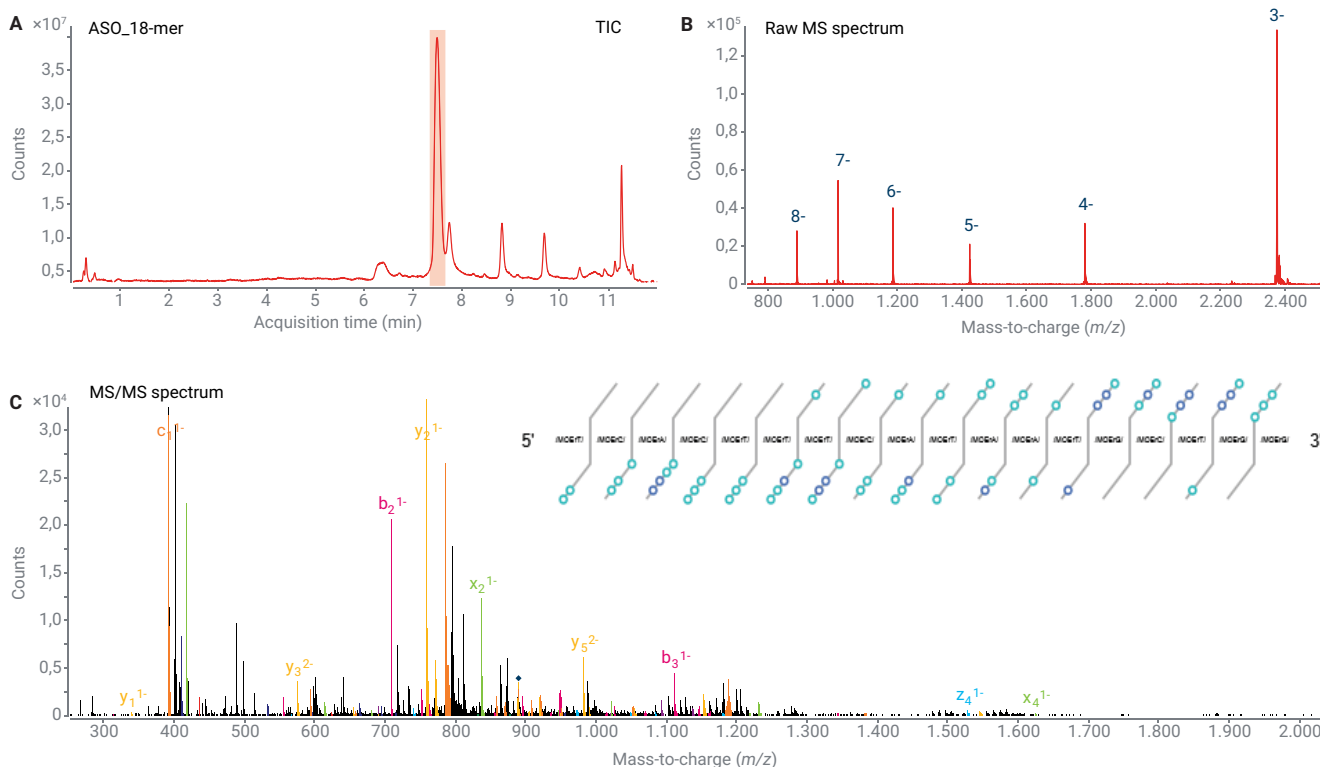
### Fluxo de trabalho abrangente e integrado para suas sequências de oligonucleotídeos

A LC/MS se tornou uma técnica poderosa para a análise de oligonucleotídeos sintéticos. A caracterização abrangente de uma amostra de oligonucleotídeo pode ser um processo desafiador e demorado, mas aumenta significativamente a precisão e a confiança na identificação. Com o fluxo de trabalho integrado Agilent, é possível obter 100% de cobertura da sequência de todos os oligonucleotídeos analisados com uma única injeção.



Leia a nota de aplicação

<https://aglt.co/5994-5071EN>



Análise de LC/MS/MS de oligonucleotídeo com modificações específicas (ASO\_18-mer). (A) Cromatografia de íons totais (TIC) do ASO\_18-mer. (B) Espectro MS bruto do ASO\_18-mer. (C) Espectro MS/MS do ASO\_18-mer com exibição da escada de confirmação de fragmento.

# Cannabis

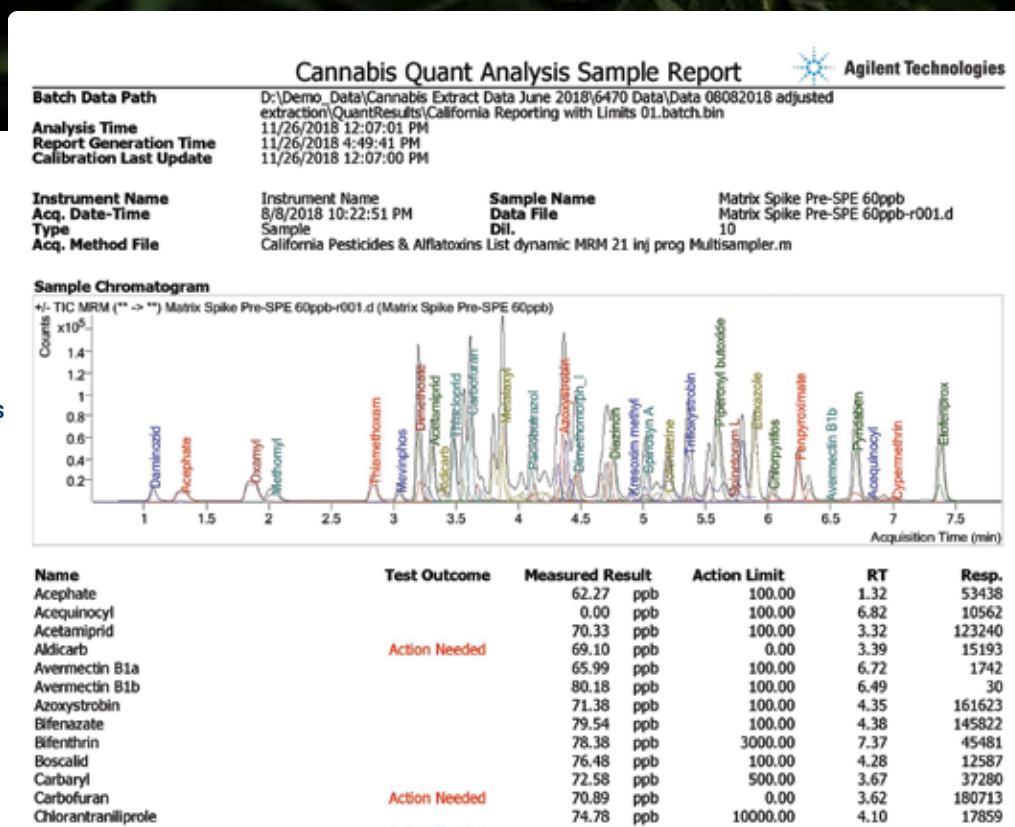
## Determinação de pesticidas e micotoxinas para suas análises de flores de cannabis

Após a legalização do uso recreativo da cannabis em vários estados dos EUA nos últimos anos, os respectivos legisladores introduziram legislações estaduais específicas para níveis aceitáveis de contaminantes. A Agilent oferece um método robusto de LC/MS/MS e um fluxo de trabalho de preparo de amostras que atende de forma confiável até 50% dos limites de ação recreativa permitidos por lei por cada estado para o teor de pesticidas e micotoxinas em amostras de flores secas de cannabis.



Leia a nota de aplicação

<https://aglt.co/5994-1734EN>



Encontre as informações mais recentes em nosso site:

<https://aglt.co/cannabis-testing>



Os produtos e as soluções da Agilent foram desenvolvidos para serem usados no controle de qualidade e nos testes de segurança da cannabis em laboratórios onde tal uso é permitido pela legislação estadual/nacional.

Exemplo de modelo de relatório de cannabis.



## Soluções de software para tornar sua análise mais rápida, mais fácil e mais produtiva

Não importa se você usa um único sistema ou solução de LC Agilent InfinityLab ou se o acopla à detecção por espectrometria de massas, a Agilent oferece a solução de software certa para você manter o controle.

### Tenha mais fluidez em seu fluxo de trabalho de LC

O Agilent OpenLab CDS agiliza os fluxos de trabalho de LC integrando controle de instrumentos, integridade dos dados e eficiência em uma única solução de software de cromatografia. Ele oferece um conjunto de ferramentas avançadas para controlar os instrumentos de LC Agilent InfinityLab e é completo com controles técnicos para garantir a integridade dos dados e facilitar a conformidade regulatória. Além disso, o OpenLab CDS permite a geração eficiente de resultados para amostras únicas ou sequências complexas, incluindo brancos, padrões de calibração e desconhecidos.

Agilent  
**OpenLab**



# Faça LC de forma rápida e robusta com confiança

Para maximizar o potencial de separação, a Agilent oferece colunas e consumíveis combinados com precisão para aprimorar nossas soluções de LC Agilent InfinityLab.

## Colunas Agilent InfinityLab Poroshell 120



A linha de colunas Agilent InfinityLab Poroshell 120 cresceu para incluir 20 produtos químicos, incluindo Aq-C18 para

separação 100% aquosa de compostos polares. As etiquetas de ID para coluna permanentemente instaladas rastreiam o uso da coluna, acrescentando confiança e segurança à sua análise. Não importa se você usa os sistemas tradicionais de HPLC ou os novos sistemas de UHPLC, vai contar com uma eficiência excepcional de separação e aumentar significativamente o desempenho e a produtividade de cada LC em seu laboratório.



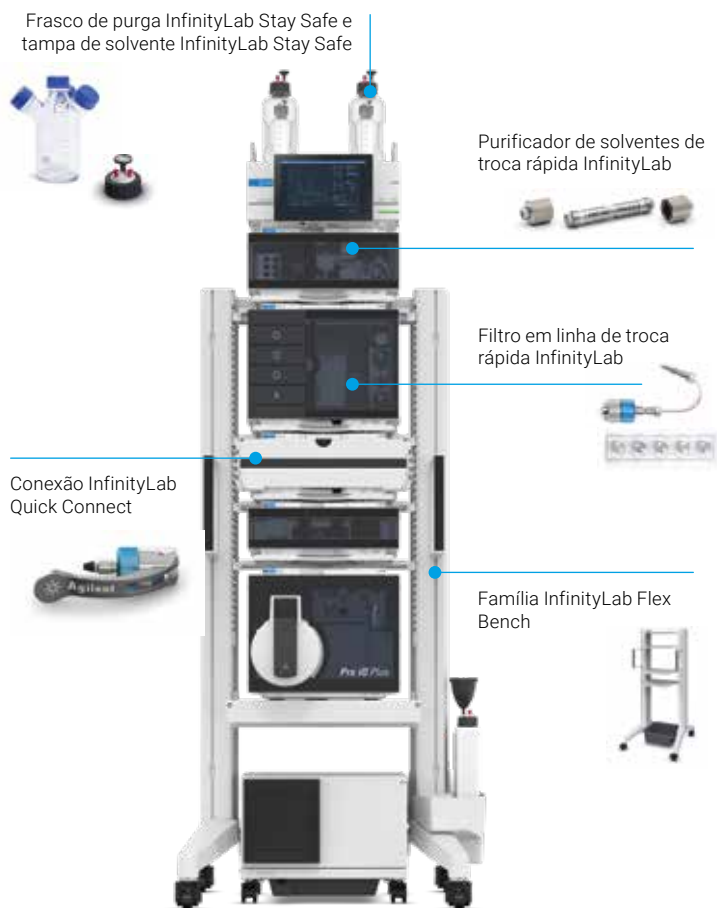
## Solventes Agilent InfinityLab para UHPLC e LC/MS

Os solventes Agilent InfinityLab para UHPLC e LC/MS são

especialmente formulados para aplicações analíticas de UHPLC e são protegidos contra contaminantes comuns, garantindo o desempenho ideal e minimizando o risco de reparos e tempos de parada dispendiosos.

## Consumíveis para LC Agilent InfinityLab

As partes pequenas do seu fluxo de trabalho podem fazer uma grande diferença na qualidade dos seus resultados. Os consumíveis Agilent InfinityLab foram projetados para aumentar a eficiência e facilitar suas tarefas diárias.



Mais informações

<https://explore.agilent.com/essentialsupplies-pt>

# Concentre-se no que você faz melhor



Agilent  
**CrossLab**

From Insight to Outcome

Com o Agilent CrossLab, apoiamos você na implementação de soluções que otimizam o desempenho e a produtividade do seu laboratório. É por isso que você pode contar conosco para fornecer as ferramentas que você precisa e proteger o seu investimento, com o apoio de uma rede global de experientes profissionais de serviço certificados Agilent, dedicados à produtividade do seu laboratório.



## Planos de serviço

Os planos de serviço Agilent CrossLab oferecem cobertura abrangente e personalizável para atender às suas necessidades específicas e ao seu orçamento. Nós oferecemos diversos planos de serviço para que você possa escolher o nível de cobertura desejado.



## Suporte técnico virtual

Os planos de serviço CrossLab permitem que os clientes obtenham ajuda técnica em tempo real. O nosso aplicativo Virtual Assist usa uma conexão segura e suporta anotações digitais, permitindo instruções claras para a resolução remota de problemas para reduzir o seu tempo de inatividade.



## Serviços de conformidade

A Agilent oferece um conjunto abrangente de serviços de conformidade do laboratório, incluindo qualificação de instrumentos baseada na USP <1058>, qualificação de instrumento analítico e serviços de validação personalizados.



## Serviços de aprendizado Agilent

Está enfrentando problemas de produtividade? A Agilent pode ajudá-lo a otimizar seu método, treinar novas equipes e reforçar as habilidades de solução de problemas com serviços educativos e de consultoria de métodos.

### A garantia de serviço Agilent

Se não conseguirmos consertar um instrumento coberto por um plano de serviço CrossLab, independentemente do fabricante, o nosso processo de escalação resolverá o problema incluindo até mesmo a substituição gratuita do seu instrumento.\*

\* Sujeito a condições.



Desbloqueie todo o potencial do seu laboratório com o Agilent CrossLab

[agilent.com/chem/crosslab](http://agilent.com/chem/crosslab)



## Módulos de LC analíticos InfinityLab para os requisitos do seu laboratório

A série LC Agilent InfinityLab oferece uma opção inigualável de instrumentação para cromatografia líquida. Use este guia de seleção de produtos para identificar qual configuração é mais adequada aos requisitos de seu laboratório.

### **Comparação dos módulos de LC**

Não tem certeza de que módulos atendem às suas necessidades? Esta tabela comparativa fornece uma visão geral de alto nível de quatro sistemas de LC, incluindo seus principais recursos de diferenciação e módulos disponíveis, para que você possa escolher apenas os módulos mais adequados.

	LC 1290 Infinity III	LC 1260 Infinity III Prime	LC 1260 Infinity III	LC 1220 Infinity II
InfinityLab Assist	✓	✓	✓	–
Level Sensing InfinityLab	✓	✓	✓	–
Pressão máxima de operação	1300 bar	800 bar	400 ou 600 bar	600 bar
Fluxo (mL/minuto)	até 5	até 5	até 5 ou 10	até 10
Multisampler com injeção de dupla agulha	✓	✓	✓	–
Multisampler com leitor de ID da amostra InfinityLab	✓	✓	✓	–
Bomba binária	Bomba de alta velocidade*	–	✓	Bomba de gradiente de canal duplo
Bomba quaternária	Bomba flexível**	Bomba flexível**	✓	–
Software BlendAssist (disponível para todas as bombas flexíveis)	✓	✓	–	–
Bomba isocrática	–	–	✓	✓
ISET (transferência de métodos)	✓	✓	–	–
Válvula multiuso (UHPLC)	✓	✓	–	–
UV (VWD, DAD, MWD), ELSD, RID e FLD	✓	✓	✓	✓
Detecção por espectrometria de massas	✓	✓	✓	✓
Lab Advisor Software para manutenção de LC	✓	✓	✓	✓

\* Bomba de alta velocidade: uma bomba binária de alta qualidade, ideal para gradientes rápidos, geralmente usada com MS

\*\* Bomba flexível: uma bomba quaternária de alta qualidade, ideal para laboratórios de rotina

Configure sua solução analítica LC InfinityLab

<b>Controle de instrumentos</b>	InfinityLab Assist	Hub e interface InfinityLab para visão geral do status e painéis de controle para os LCs 1260 e 1290 Infinity II e III	G7178A
<b>Preparação do solvente</b>	Desgaseificador 1260 Infinity II	Quatro canais; fluxo de até 10 mL/min; volume interno de 12 mL por canal	G7122A
<b>Fornecimento de solvente</b>	Bomba de alta velocidade 1290 Infinity III	1.300 bar até 2 mL/min, com redução gradual para 800 bar a 5 mL/min; mistura binária de solventes; unidade de desgaseificação integrada; válvula de seleção de solvente	G7120A
	Bomba flexível 1290 Infinity III	1.300 bar até 2 mL/min, com redução gradual para 800 bar a 5 mL/min; mistura quaternária de solventes; unidade de desgaseificação integrada	G7104A
	Bomba flexível 1260 Infinity III	800 bar até 5 mL/min; mistura quaternária de solventes; unidade de desgaseificação integrada	G7104C
	Bomba binária 1260 Infinity III	600 bar até 5 mL/min; unidade de desgaseificação integrada, válvula de seleção de solvente opcional	G7112B
	Bomba quaternária 1260 Infinity III	600 bar até 5 mL/min; 200 bar até 10 mL/min; unidade de desgaseificação integrada	G7111B
	Bomba quaternária VL 1260 Infinity III	400 bar até 5 mL/min; 200 bar até 10 mL/min; unidade de desgaseificação integrada	G7111A
	Bomba isocrática 1260 Infinity III	600 bar até 5 mL/min; 200 bar até 10 mL/min; unidade de desgaseificação integrada opcional; válvula de seleção de solvente	G7110B
	Bomba binária SFC 1260 Infinity III	Fornece CO <sub>2</sub> supercrítico e modificadores a até 600 bar e 5 mL/min; mistura binária de solventes; unidade de desgaseificação integrada e válvula de seleção de dois solventes para o canal B	G4782A
<b>Soluções de válvula</b>	Flexible Cube 1290 Infinity	Para modos de injeção aprimorados e aplicações avançadas de comutação de válvulas, como SPE on-line	G4227A
	Acionador de válvula 1290 Infinity III	Unidade de acionamento para qualquer cabeça de válvula de troca rápida InfinityLab	G1170A
	Válvulas de troca rápida InfinityLab	Disponível em aço inoxidável para aplicações de alta pressão e ultra-alta pressão de até 1.300 bar, bem como com materiais bioinertes em trajetórias de fluxo para aplicações biocromatográficas	Lista de números de produtos*

\* G4231A, G4231C, G4232C, G4232D, G4237A, G4234A, G4234C

<b>Módulos de suporte de LC</b>	Módulo de controle SFC 1260 Infinity III	Comprime CO <sub>2</sub> e abriga o regulador da pressão resultante; usa CO <sub>2</sub> liquefeito (grau analítico) ou gasoso (grau para bebidas); nozzle de baixa dispersão para transferência de fluxo total para MS ou ELSD	G4301A
<b>Detecção de UV</b>	Detector de arranjo de diodos 1290 Infinity III	± 0,6 µAU/cm de ruído (cela de cartucho Max-Light de 60 mm) ou ± 3 µAU/cm de ruído (cela Max-Light de 10 mm); 240 Hz; espectros; 8 sinais; abertura de 1 a 8 nm; 190 a 640 nm	G7117B
	Detector de arranjo de diodos FS 1290 Infinity III	± 0,6 µAU/cm de ruído (cela de cartucho Max-Light de 60 mm) ou ± 3 µAU/cm de ruído (cela Max-Light de 10 mm); 120 Hz; espectros; 8 sinais; abertura fixa; 190 a 640 nm	G7117A
	Detector de comprimento de onda variável 1290 Infinity III	± 1,5 µAU de ruído; tempo programável, 240 Hz (detecção de comprimento de onda único); 2,5 Hz (detecção de comprimento de onda duplo); 190 a 600 nm	G7114B
	Detector de arranjo de diodos HS 1260 Infinity III	± 0,6 µAU/cm de ruído (cela Max-Light de 60 mm) ou ± 3 µAU/cm de ruído (cela Max-Light de 10 mm); 120 Hz; espectros; 8 sinais; abertura fixa; 190 a 640 nm	G7117C
	Detector de arranjo de diodos WR 1260 Infinity III	± 7 µAU/cm de ruído; 120 Hz; espectros; 8 sinais; 190 a 950 nm	G7115A
	Detector de múltiplos comprimentos de onda 1260 Infinity III	± 7 µAU/cm de ruído; 120 Hz; 8 sinais; 190 a 950 nm	G7165A
	Detector de comprimento de onda variável 1260 Infinity III	± 2,5 µAU/cm de ruído; 120 Hz (detecção de comprimento de onda único); 2,5 Hz (detecção de comprimento de onda duplo); 190 a 600 nm	G7114A

## Guia de seleção

<b>Injeção de amostra</b>	<b>Multisampler 1290 Infinity III</b>	Injeção de modo único de 0 a 20 µL ou de 0 a 100 µL a 1.300 bar; até 1.500 µL com kits opcionais; capacidade de amostra de até 432 vials e para até 6.144 amostras; opção de lavagem múltipla para menos de 9 ppm de contaminação cruzada; termostato disponível; opção de agulha dupla para maior taxa de transferência e flexibilidade	<b>G7167B</b>
	<b>Vialsampler 1290 Infinity III</b>	0,1 a 20 µL (40 como opção); até 120 µL com modo multiextração a 1.300 bar; capacidade de amostra de até 132 vials de 2 mL; compartimento da coluna integrado opcional para aquecimento da coluna até 80 °C; termostato disponível	<b>G7129B</b>
	<b>Multisampler híbrido 1290 Infinity III</b>	Injeção nos modos de fluxo contínuo clássico e Agilent Feed, com injeção de até 1.300 bar. Termostato opcional disponível	<b>G7137B</b>
	<b>Multisampler 1260 Infinity III</b>	Injeção de modo único de 0 a 100 µL a 800 bar; até 1.800 µL com kits opcionais; capacidade de amostra de até 432 vials e para até 6.144 amostras; opção de lavagem múltipla para menos de 9 ppm de contaminação cruzada; termostato disponível; opção de agulha dupla para maior taxa de transferência e flexibilidade	<b>G7167A</b>
	<b>Multisampler híbrido 1260 Infinity III</b>	Injeção nos modos de fluxo contínuo clássico e Agilent Feed, até 800 bar. Termostato opcional disponível	<b>G7167C</b>
	<b>Vialsampler 1260 Infinity III</b>	Injeção de 0,1 a 100 µL de vials a até 800 bar; até 1.500 µL com kits opcionais; compartimento da coluna integrado opcional para aquecimento da coluna até 80 °C; termostato disponível	<b>G7129C</b>
	<b>Vialsampler 1260 Infinity III</b>	Injeção de 0,1 a 100 µL de vials a até 600 bar; até 1.800 µL com kits opcionais; compartimento da coluna integrado opcional para aquecimento da coluna até 80 °C; termostato disponível	<b>G7129A</b>
	<b>Injetor manual 1260 Infinity III</b>	Loops de injeção de 5 µL a 20 mL	<b>G1328C</b>
<b>Coluna</b>	<b>Termostato de múltiplas colunas 1290 Infinity III</b>	20 graus abaixo da temperatura ambiente a 110 °C; até quatro colunas de 30 cm e até oito colunas de 10 cm; até oito trocadores de calor individuais de conexão rápida InfinityLab para dispersão de fluxo padrão, fluxo alto e ultrabaixo; acionador de válvula opcional para cabeças de válvula de troca rápida InfinityLab (até 1.300 bar e seleção de até 8 colunas sem necessidade de reposição)	<b>G7116B</b>
	<b>Termostato de múltiplas colunas 1260 Infinity III</b>	10 graus abaixo da temperatura ambiente a 85 °C; até quatro colunas de 30 cm; até quatro trocadores de calor individuais de conexão rápida InfinityLab; acionador de válvula opcional para cabeças de válvula de troca rápida InfinityLab (até 800 bar e seleção de até 4 colunas sem necessidade de reposição)	<b>G7116A</b>

<b>Detecção especial</b>	Detector evaporativo por espalhamento de luz 1290 Infinity III	Para operação abaixo da temperatura ambiente; faixa de fluxo de 0,2 a 5 mL/min; temperatura do evaporador de 10 a 80 °C; temperatura do nebulizador de 25 a 90 °C	G7102A
	Detector evaporativo por espalhamento de luz 1260 Infinity III	Para operação abaixo da temperatura ambiente; faixa de fluxo de 0,2 a 5 mL/min; temperatura do evaporador de 25 a 120 °C; temperatura do nebulizador de 25 a 90 °C	G4260B
	Detector de fluorescência 1290 Infinity III	Detector de fluorescência UHPLC multicanal com espectros on-line, 160 Hz, lâmpada de 2.000 h, comutação rápida de comprimento de onda (< 250 ms) e baixo ruído e alta sensibilidade (Raman vs. ruído de sinal > 2500 S/N e Raman vs. ruído escuro > 30.000 S/N), célula de fluxo de 2 ou 13 µL	G7123B
	Detector de fluorescência spectra 1260 Infinity III	Detector de fluorescência de múltiplos sinais; espectros on-line; 4 sinais; 148 Hz; lâmpada de 4.000 h; Raman (H <sub>2</sub> O) > 500 (referência de ruído medida no sinal); Raman (H <sub>2</sub> O) > 3.000 (referência de ruído medida na ausência de luz)	G7121B
	Detector de fluorescência 1260 Infinity III	Comprimento de onda de sinal único; 74 Hz; lâmpada de 4.000 h; Raman (H <sub>2</sub> O) > 500 (referência de ruído medida no sinal); Raman (H <sub>2</sub> O) > 3.000 (referência de ruído medida na ausência de luz)	G7121A
	Detector de índice de refração 1290 Infinity III	148 Hz; faixa de RI de 1,00 a 1,75; faixa de medição de ±600 x10 <sup>-6</sup> RIU; ruído < ±2,5 x10 <sup>-9</sup> RIU; < 1 h de aquecimento; 5 graus acima da temperatura ambiente até 55 °C	G7162B
	Detector de índice de refração 1260 Infinity III	74 Hz; faixa de RI de 1,00 a 1,75; faixa de medição de ±600 x10 <sup>-6</sup> RIU; ruído < ±2,5 x10 <sup>-9</sup> RIU; < 1 h de aquecimento; 5 graus acima da temperatura ambiente até 55 °C	G7162A
<b>Sistemas de LC integrados</b>	LC gradiente 1220 Infinity II	Bomba de gradiente de canal duplo, amostrador automático, forno de coluna e detector de arranjo de diodos	G4294B
	LC gradiente 1220 Infinity II	Bomba de gradiente de canal duplo, amostrador automático, forno de coluna e detector de comprimento de onda variável	G4290B
	LC gradiente 1220 Infinity II	Bomba de gradiente de canal duplo, injetor manual e detector de comprimento de onda variável	G4288B
	LC isocrático 1220 Infinity II	Bomba de solvente único, injetor manual e detector de comprimento de onda variável	G4286B



Soluções personalizadas para suas necessidades específicas

O portfólio de LC Agilent InfinityLab oferece soluções completas projetadas para atender a seus requisitos específicos, independentemente das necessidades de sua aplicação. Seja na área biofarmacêutica, de pesquisa ou em qualquer outro campo, a Agilent oferece soluções personalizadas para aprimorar seu fluxo de trabalho.



### Soluções de LC Bio

As soluções de LC Bio abrangem uma gama completa de sistemas de LC totalmente biocompatíveis e bioinertes, que permitem uma bioanálise robusta e precisa desde a descoberta e desenvolvimento de medicamentos até a garantia de qualidade/control de qualidade.



Selecione sua coluna

<https://aglt.co/biopharma-lc-column-selector>



### Desenvolvimento de métodos

Acelere o desenvolvimento de métodos com hardware e software dedicados. Use até 26 solventes e 32 colunas para criar mais de 1.000 conjuntos diferentes de condições de LC.



### SFC

Obtenha uma resolução superior de estereoisômeros por meio de cromatografia de fluidos supercríticos com CO<sub>2</sub> de grau padrão. Reduza o desperdício de solventes e corte os custos de compra e descarte.



### LC on-line

Suporta o projeto, a análise e o controle de processos por meio da medição em tempo real de parâmetros críticos de processo (CPPs) e atributos críticos de qualidade (CQAs). Avaliar de perto os CPPs e CQAs contribui para a abordagem de Quality by Design (qualidade baseada no projeto).

### 2D-LC

Resolva suas separações mais desafiadoras e analise suas amostras mais complexas com o poder de duas dimensões e a facilidade de uso das soluções 2D-LC Agilent InfinityLab. O 2D-LC Bio está disponível para amostras biológicas.

### GPC/SEC

Analise polímeros e macromoléculas com esse versátil sistema de cromatografia por exclusão de tamanho (SEC) e cromatografia de permeação em gel (GPC), que oferece precisão e alto desempenho.



Saiba mais:

[www.agilent.com/chem/infinitylab-lc-series](http://www.agilent.com/chem/infinitylab-lc-series)

Compre online:

[www.agilent.com/chem/store](http://www.agilent.com/chem/store)

Obtenha respostas para suas dúvidas técnicas  
e acesse recursos na Comunidade Agilent:

[community.agilent.com](http://community.agilent.com)

Brasil

**0800 7281405**

[chem\\_vendas@agilent.com](mailto:chem_vendas@agilent.com)

Europa

[info\\_agilent@agilent.com](mailto:info_agilent@agilent.com)

Ásia e Pacífico

[inquiry\\_lsca@agilent.com](mailto:inquiry_lsca@agilent.com)

DE-006769

Estas informações estão sujeitas a alterações sem aviso prévio.

© Agilent Technologies, Inc., 2024–2025  
Publicado nos EUA, 7 de outubro de 2025  
5994-7151PTBR

