

# L'HPLC di domani

LC Agilent serie InfinityLab



## Soluzioni efficienti e affidabili per qualsiasi budget



Le soluzioni LC Agilent serie InfinityLab offrono la più ampia gamma di opzioni di cromatografia liquida per qualsiasi applicazione e budget. Grazie alla combinazione perfetta di strumenti, colonne e prodotti di consumo, puoi contare su una qualità robusta e risultati accurati. La linea InfinityLab è progettata per un funzionamento integrato al fine di migliorare il flusso di lavoro, aumentare l'efficienza e ridurre i costi operativi.





### **Panoramica dei benefici**

Sbloccare i vantaggi: i benefici con le soluzioni LC InfinityLab

4-9

### **Sistema LC 1290 Infinity III**

Trai beneficio dall'impareggiabile capacità di separazione

10-13

### **Sistema LC 1260 Infinity III**

Potenzia l'analisi di routine

14-17

### **Sistema LC 1220 Infinity II**

Scopri la soluzione compatta per risultati affidabili

18-19

### **Esempi di applicazione**

Prestazioni eccezionali in tutti i campi di applicazione

20-23

### **Software**

Soluzioni software per analisi più rapide, più semplici e più produttive

24-25

### **Colonne e prodotti di consumo**

Esegui analisi LC efficaci, rapide e affidabili

26

### **Servizi di assistenza Agilent CrossLab**

Concentrati su ciò che sai fare meglio

27

### **Guida alla selezione**

Moduli LC InfinityLab analitici per le esigenze del tuo laboratorio

28-33

### **Soluzioni specifiche per le applicazioni**

Soluzioni su misura per le tue esigenze uniche

34-35

## Sbloccare i vantaggi: i benefici con le soluzioni LC InfinityLab



### Assistenza quotidiana

I sistemi LC Agilent 1290 Infinity III e 1260 Infinity III sono dotati di strumenti nuovi e intelligenti che consentono di semplificare le noiose attività manuali, dalla gestione del sistema e dei solventi alla tracciabilità dei campioni.



### Risultati affidabili

Grazie alla nostra esperienza di oltre 50 anni nel settore della cromatografia liquida, puoi contare sull'affidabilità dei nostri strumenti, costantemente valutati al top da esperti del settore.



### Protezione dell'investimento

Progredire con facilità e senza problemi. Tutti gli strumenti basati sui sistemi LC 1290 e 1260 Infinity III sono compatibili con la generazione precedente, consentendo così di effettuare senza problemi gli aggiornamenti e i rinnovamenti tecnologici necessari.



### Sostenibilità

Ottimizza lo spazio del laboratorio e riduci il consumo di acqua, solventi ed energia, minimizzando gli sprechi. Le soluzioni LC Agilent serie InfinityLab sono certificate da My Green Lab, garantendo la massima trasparenza sull'impronta ambientale di ogni sistema.

### Il laboratorio digitale: la partita è in corso.

La trasformazione digitale dei laboratori è in piena evoluzione e il tuo successo è importante. Agilent può assisterti nella costruzione di un ecosistema unificato per il tuo laboratorio, fornendoti una guida e supporto in ogni fase del percorso per trasformare la tua visione di laboratorio digitale in realtà.

<https://aglt.co/digital-lab>



Digital Lab

## Assistenza nella routine quotidiana: funzionalità che aiutano a rimanere operativi

Agilent si impegna ad aiutarti a superare le sfide della cromatografia liquida e a semplificare le tue attività quotidiane. I nostri sistemi LC 1290 e 1260 Infinity III sono dotati di strumenti intelligenti progettati per semplificare i laboriosi processi manuali, ridurre i tempi di fermo macchina non pianificati e consentire di mantenere il controllo del sistema LC da qualsiasi luogo e in qualsiasi momento.

### Flussi di lavoro assistiti

Scopri un mondo di convenienza, con errori ridotti ed efficienza elevata nel lavoro di laboratorio quotidiano. Agilent Assist InfinityLab offre:

- **Assistenza personalizzata:** gestione dei solventi, esecuzione delle attività e tracciabilità dei campioni semplificate. Che si tratti di automatizzare le attività di routine o di ricevere aggiornamenti in tempo reale sullo stato di salute del sistema, è possibile personalizzare la propria esperienza.
- **Riduzione degli errori:** addio alle attività manuali e soggette ad errori. In caso di problemi, segui l'apposita guida per una rapida risoluzione dei problemi.
- **Durata prolungata:** la manutenzione regolare previene potenziali problemi, prolungando la vita dello strumento. Gli scienziati alle prime armi possono contare su istruzioni guidate.
- **Controllo continuo:** monitora e gestisci il sistema LC senza alcuno sforzo, direttamente sul sistema o in remoto tramite PC o dispositivi mobili.
- **Retrocompatibilità:** anche i sistemi LC 1290 e 1260 Infinity II esistenti possono beneficiare della nuova tecnologia Agilent Assist InfinityLab con un semplice aggiornamento dell'hardware.



Assistenza attraverso interazioni intuitive con gli strumenti.



Monitoraggio dello stato degli strumenti da qualsiasi luogo e in qualsiasi momento.

Guarda subito il video sull'assistenza

<https://aglt.co/assistance-video>





### Mai più a secco

Con il rilevamento del livello Agilent InfinityLab, si può essere certi di avere a disposizione una quantità di solvente sufficiente per ogni analisi, riducendo l'onere di costose analisi ripetute.



### Trasferimenti sicuri dei dati sul campione

I dati sul campione possono essere collegati in modo ottimale. Semplifica la gestione del campione e il collegamento dei dati sul campione durante la preparazione e l'analisi dei campioni direttamente sul banco di laboratorio con la soluzione Agilent Advanced Sample Linking (ASL).

### Posizionare i campioni ovunque con la massima tranquillità

Mai più preoccupazioni sulla posizione delle vial. Con il lettore dell'ID campione Agilent InfinityLab, il multicampionatore 1290 o 1260 Infinity III diventa ancora più intelligente. È sufficiente aggiungere il lettore dell'ID campione e i campioni verranno identificati tramite codici QR sulle vial.





### La tecnologia ISET (Intelligent System Emulation Technology)

facilita il trasferimento del metodo in maniera ottimale da qualsiasi HPLC precedente o dai più recenti metodi UHPLC.



Materiale **biocompatibile** per l'impiego nel settore biofarmaceutico e nelle applicazioni che prevedono l'uso di concentrazioni saline elevate e condizioni di pH estreme.

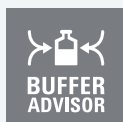


**Bio-Inert:** i componenti privi di metalli nel percorso del campione garantiscono l'integrità delle biomolecole.



### Il software Agilent BlendAssist

automatizza l'aggiunta del tampone per ottenere risultati coerenti e automatizzare i metodi.



### Il software Agilent Buffer Advisor

consente di creare gradienti salini e di pH in modo semplice e veloce.



### La valvola multifunzione Agilent

consente di automatizzare funzioni come la commutazione del miscelatore, il lavaggio del filtro e lo spurgo, riducendo le interazioni manuali.

Oltre a queste, ci sono molte altre funzionalità che aiutano nella routine quotidiana dell'HPLC.

Scarica l'e-Book

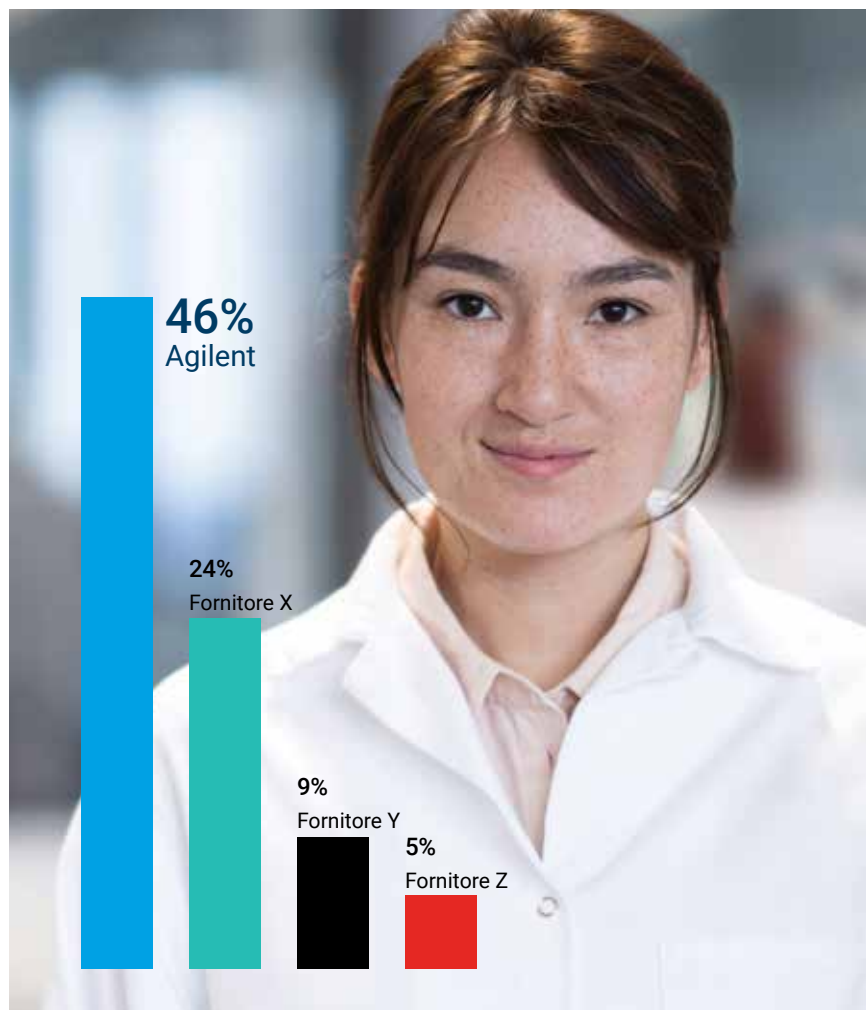
<https://aglt.co/5994-7524EN>



## Piena fiducia nei risultati

"Non tradisce mai".

Questa è l'opinione degli utenti dei sistemi LC Agilent più venduti al mondo. Dall'erogazione del solvente all'iniezione del campione fino alla rivelazione, i sistemi LC InfinityLab offrono prestazioni affidabili e robuste, per la massima affidabilità dei tuoi risultati quotidiani e delle tue decisioni aziendali.



La strumentazione LC di Agilent è citata come la più affidabile nell'indagine "Liquid Phase Separation Instruments & Trends" del 2024

Indagine biennale commissionata da Agilent, condotta da Cell Associates in collaborazione con LCGC nel periodo 2012-2024. La strumentazione LC di Agilent è indicata come la più affidabile dal 2012.

### Integrazione perfetta degli strumenti

Quando si tratta di aggiungere nuovi strumenti al laboratorio, i percorsi da seguire possono essere diversi. Con Agilent puoi essere sicuro di ricevere supporto in ogni fase del percorso, in modo da poter implementare rapidamente le nuove tecnologie sfruttando al massimo il loro potenziale.



Maggiori informazioni

[https://aglt.co/instrument\\_onboarding](https://aglt.co/instrument_onboarding)

## Garantisci **investimenti intelligenti per il tuo laboratorio**



Acquista un sistema LC InfinityLab con la certezza di aver fatto il miglior investimento possibile per oggi e per domani. I nostri nuovi sistemi LC 1290 Infinity III e 1260 Infinity III sono stati progettati tenendo conto della possibilità di aggiornamento. I nuovi moduli sono sempre compatibili con la versione precedente per garantire continuità durante le fasi di aggiornamento tecnologico. Inoltre, è possibile combinare i moduli per soddisfare le esigenze delle applicazioni.

## Rendi il laboratorio **più sostenibile**

Le soluzioni LC Agilent serie InfinityLab sono progettate per ottimizzare lo spazio del laboratorio e ridurre il consumo di acqua, solventi ed energia, minimizzando gli sprechi. Il rispetto delle linee guida di My Green Lab e il conseguimento di una certificazione ACT Ecolabel 2.0 garantiscono la trasparenza dell'impronta di carbonio delle nostre soluzioni LC. Agilent si impegna inoltre a raggiungere l'azzeramento delle emissioni di gas a effetto serra entro il 2050.



Maggiori informazioni

<https://aglt.co/my-green-lab>



## Trai beneficio dall'impareggiabile capacità di separazione

Il sistema LC Agilent 1290 Infinity III è un sistema di cromatografia liquida a prestazioni ultra elevate (UHPLC) che offre separazione rapida, alta risoluzione, bassa dispersione e capacità del campione ineguagliabile, per soddisfare le esigenze delle applicazioni più complesse.

1300 BAR

ISET

Disponibile anche come biocompatibile

BIO

- Opzione a dispersione ultra bassa
- Opzione per l'analisi di PFAS

Sistema LC 1290 Infinity III con **Pompa high speed**

1300 BAR

ISET

Disponibile anche come biocompatibile

BIO

BLEND ASSIST

MULTIPURPOSE VALVE

Sistema LC 1290 Infinity III con **Pompa flessibile**



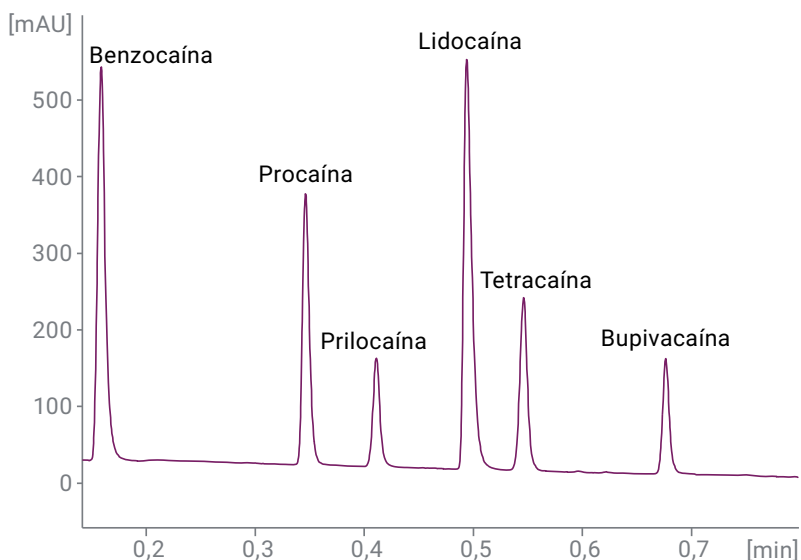
### **Identificare, quantificare e scoprire l'ignoto: scopri la combinazione LC/MS perfetta per te**

Dispersione minima, gradienti rapidi e precisi, velocità di flusso e tempi di ritenzione altamente riproducibili fanno del sistema LC 1290 Infinity III il front-end ottimale per la rivelazione a triplo quadrupolo e (Q-)TOF. Questi sistemi LC/MS sono perfettamente adatti per l'analisi altamente specifica e ultrasensibile di impurità e metaboliti di farmaci, sicurezza alimentare, contaminanti ambientali e medicina legale/tossicologia.



### Massima risoluzione

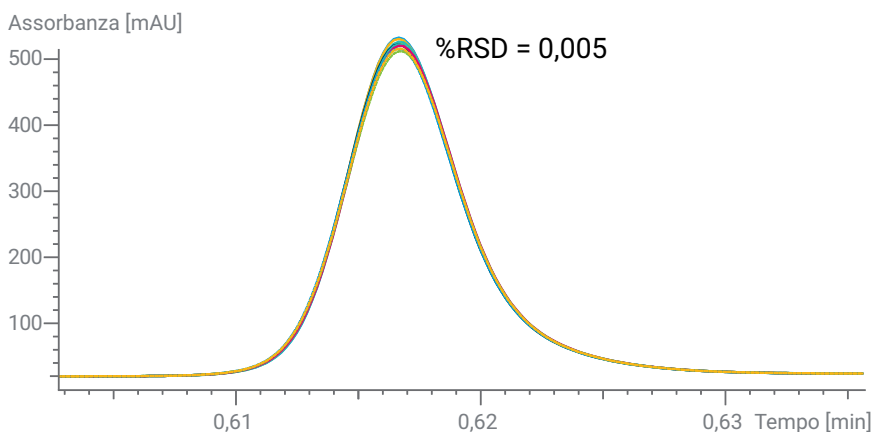
Il sistema LC 1290 Infinity III è uno strumento UHPLC progettato per tempi di utilizzo brevi. L'intero percorso del flusso è ottimizzato per bassi volumi del sistema, consentendo gradienti rapidi e un minimo allargamento delle bande extra-colonna. Componenti, quali sedi per ago, scambiatori di calore, raccordi della colonna e celle a flusso, appositamente progettati, consentono di sfruttare appieno l'intervallo di potenza di 1.300 bar a 2 mL/minuto. I campionamenti fino a 240 Hz garantiscono una risoluzione cromatografica senza compromessi, anche nelle separazioni più rapide.



Separazioni più rapide con la massima risoluzione, sfruttando il volume extra-colonna più basso e il campionamento più rapido del rivelatore.

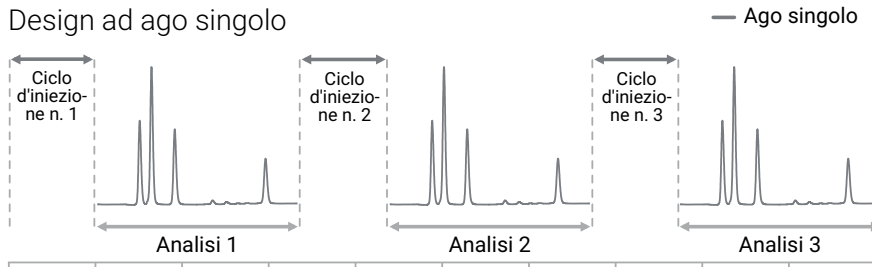
### Massima precisione del tempo di ritenzione per un'affidabile identificazione del picco

La pompa high speed 1290 Infinity III e la pompa flessibile 1290 Infinity III offrono composizione e flussi ineguagliabili in termini di precisione e accuratezza per risultati riproducibili, anche con gradienti a bassa pendenza. Scegli la pompa high speed per ottenere la più rapida formazione del gradiente con la massima precisione e accuratezza. Scegli la pompa flessibile per gradienti altamente riproducibili con un massimo di quattro fasi mobili. Questa pompa offre prestazioni in gradiente di livello superiore sull'intero intervallo di composizione tra 1 e 99%.

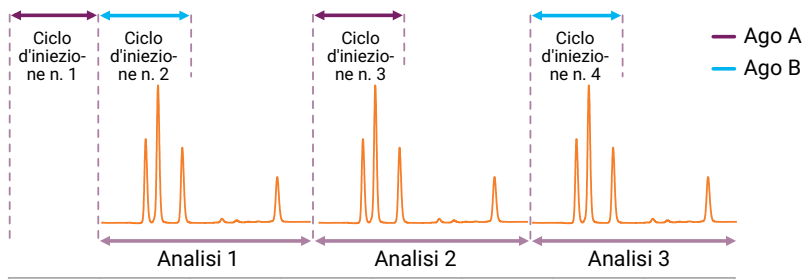


Questa sovrapposizione di 10 cromatogrammi mostra l'eccezionale precisione del tempo di ritenzione pari a 0,005% RSD con la pompa high speed 1290 Infinity III, anche per separazioni ultra veloci.

## Design ad ago singolo



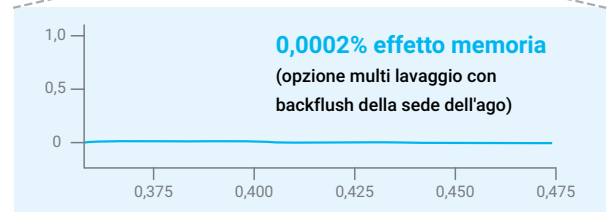
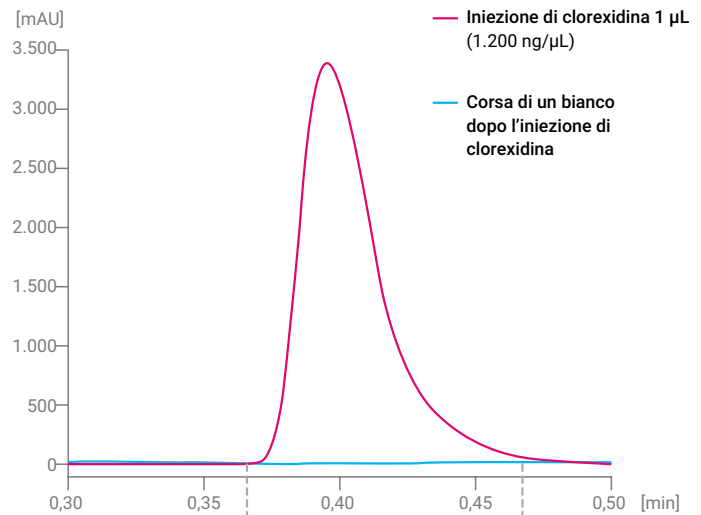
## Design a doppio ago



Il design a doppio ago del multicampionatore 1290 Infinity III elimina i tempi di attesa sovrapponendo i cicli di iniezione, senza compromettere la qualità dei dati per l'effetto memoria o la discriminazione del campione.

## Capacità del campione elevata e cicli di iniezione rapidi, basso effetto memoria

Il multicampionatore 1290 Infinity III può ospitare fino a 16 micropiastre per una capacità totale di 6.144 campioni, o fino a 432 vial. È inoltre dotato di un sistema di raffreddamento opzionale per i campioni sensibili. Dotato di iniezione a doppio ago, il multicampionatore 1290 Infinity III consente di ridurre la durata del ciclo a pochi secondi. Inoltre, con l'opzione multi lavaggio, è possibile ridurre l'effetto memoria a meno di 9 ppm per l'opzione standard a uno o due aghi.



Il multi lavaggio degli aghi esterno con un massimo di tre solventi diversi riduce l'effetto memoria quasi a zero, anche con composti aderenti.

## Potenzia l'analisi di routine

Il sistema LC Agilent 1260 Infinity III offre una robusta cromatografia liquida ad alte prestazioni (HPLC) con un'ampia gamma di moduli sia per HPLC analitici che per UHPLC di livello base. Garantisce prestazioni affidabili e robustezza, infondendo fiducia nei risultati: un cavallo di battaglia per le analisi di routine di tutti i giorni.



## Inizia la giornata con un sistema che è pronto quando lo sei tu

Lo spurgo automatico del sistema consente agli utenti di risparmiare denaro e tempo, a tutto vantaggio dell'ambiente. Viene utilizzata solo la quantità necessaria di solvente, riducendo così gli sprechi e i costi. Con un minor numero di passaggi manuali, il rischio di errori da parte dell'operatore si riduce significativamente, garantendo ogni volta un avvio regolare e affidabile.



## Sistema LC Agilent 1260 Infinity III



### Erogazione del solvente robusta e affidabile

La pompa quaternaria 1260 Infinity III eroga pressioni fino a 600 bar, rendendola adatta a un'ampia gamma di applicazioni di routine. La valvola del gradiente a quattro canali installata sulla pompa flessibile 1290 Infinity III migliora ulteriormente la precisione del tempo di ritenzione.



### Al passo con i requisiti normativi

La gamma LC 1260 Infinity III è la scelta ideale per qualsiasi laboratorio QA/QC. Combina un robusto hardware HPLC con servizi per la conformità e un'ampia gamma di opzioni di software di controllo Agilent, il tutto a un prezzo interessante.



### Flessibilità per tutte le applicazioni

Scegli una tecnica di rivelazione che soddisfi i tuoi requisiti applicativi. Il sistema LC 1260 Infinity III offre un'ampia gamma di opzioni di rivelazione, tra cui UV-visibile, fluorescenza, indice di rifrazione, light scattering evaporativo o spettrometria di massa.

Le celle a flusso ad alta sensibilità per il rivelatore a serie di diodi consentono di rivelare le più basse concentrazioni di campione. Per i rivelatori a serie di diodi e a fluorescenza sono disponibili anche speciali celle a flusso Bio-Inert, per garantire un'acquisizione sicura dei dati dai campioni biologici.

## Rapida analisi di routine

Il sistema LC Agilent 1260 Infinity III Prime è il sistema LC più pratico e con le funzioni più complete della gamma LC 1260 Infinity III. Sfruttando la tecnologia del sistema LC Agilent 1290 Infinity III, offre la massima facilità d'uso e funzionalità per le analisi di tutti i giorni, tra cui:

- prestazioni ottimali per flussi fino a 5 mL/minuto e pressioni fino a 800 bar
- trasferimento del metodo senza interruzioni con la tecnologia ISET
- ottimizzazione rapida e variazione semplificata della composizione dei solventi con il software Agilent BlendAssist
- un multicampionatore ibrido con modalità iniezione feed Agilent per mediare gli effetti del solvente



800  
BAR

ISET

BIO

Disponibile anche  
come biocompatibile

BLEND  
ASSIST

MULTIPURPOSE  
VALVE

- **LC/MS-ready**  
(ultraclean disponibile)

Sistema LC 1260 Infinity III **Prime**

A thumbnail image of a white paper document on the left, featuring the Agilent logo and some text. To its right is a large QR code that, when scanned, likely leads to the white paper.

Scarica il nostro **white paper** per scoprire come queste funzionalità possono aiutarti a ottenere fino a 80.000 dollari di valore economico incrementale all'anno rispetto a un sistema LC convenzionale.

<https://aglt.co/lc-roi-it>

# Scopri la soluzione compatta per risultati affidabili



Esamina in maniera più dettagliata il sistema LC Agilent 1220 Infinity II e scoprirai che è tutto ciò che ti serve per ottenere rapidamente affidabilità dei risultati: un'unità compatta e di alta qualità a un prezzo accessibile, per il massimo ritorno sull'investimento.

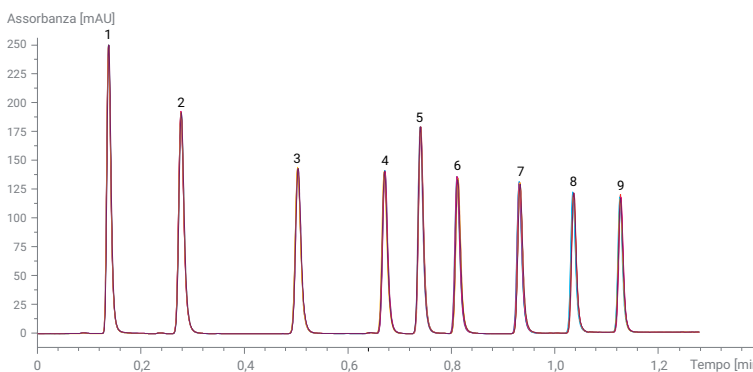
## Configurazione flessibile

Scegli tra quattro configurazioni integrate all-in-one che includono tutti i componenti necessari per soddisfare i requisiti dei tuoi flussi di lavoro LC. Per aumentare l'efficienza dello strumento o per soddisfare le esigenze future, è disponibile un'ampia gamma di percorsi di aggiornamento.

Configurazione isocratica	Configurazioni del gradiente		
Pompa isocratica	Pompa a gradiente	Pompa a gradiente	Pompa a gradiente
Iniettore manuale	Iniettore manuale	Autocampionatore	Autocampionatore
...	...	Forno per colonna	Forno per colonna
Rivelatore a lunghezza d'onda variabile	Rivelatore a lunghezza d'onda variabile	Rivelatore a lunghezza d'onda variabile	Rivelatore a serie di diodi

## Erogazione del solvente precisa e affidabile

La pompa LC 1220 Infinity II garantisce un flusso di solvente stabile e praticamente senza impulsi fino a 10 mL/minuto. Un intervallo di pressione fino a 600 bar consente anche l'uso di colonne con particelle più piccole per una risoluzione migliore e tempi di utilizzo più rapidi.



Picco	1	2	3	4	5	6	7	8	9
% RSD RT	0,149	0,096	0,070	0,090	0,060	0,106	0,097	0,073	0,059

Sei analisi consecutive sovrapposte di un campione standard utilizzando una colonna Agilent InfinityLab Poroshell 120 EC-C18, 3 x 50 mm, 2,7 µm con volume di iniezione di 1 µL, che mostrano un'analisi in gradiente veloce a 563 bar con una precisione del tempo di ritenzione inferiore allo 0,15% RSD.

### Soluzione multiutente: facile accesso per più utenti

Indipendentemente dall'esperienza o dalle competenze, la nostra soluzione multiutente offre a tutti un facile accesso alle potenti capacità di separazione e rivelazione LC, compresa la LC/MS. Il vassoio portacampioni esterno facilita il posizionamento dei campioni. L'intuitivo software multiutente lavora in perfetta sintonia con i software Agilent OpenLab CDS e Agilent MassHunter per guidarti nell'invio dei campioni e nella selezione del metodo.



### Soluzione mobile: la qualità InfinityLab dove e quando serve

Per i laboratori mobili che hanno bisogno di misurare i campioni in luoghi diversi o addirittura in siti remoti, la soluzione LC Agilent 1220 Infinity II Mobile offre una configurazione ideale per l'analisi di cromatografia liquida on-site. Una speciale piastra di montaggio assorbe gli urti e le vibrazioni durante il trasporto o il funzionamento. Le colonne e i contenitori dei solventi sono tenuti saldamente in posizione, evitando danni allo strumento e garantendo la sicurezza dell'operatore.



La soluzione LC Agilent 1220 Infinity Mobile offre un'elevata affidabilità e rapidità di analisi, anche in condizioni difficili on-site, rendendola il sistema LC ideale per una risposta rapida sul campo.



# Prestazioni eccezionali in tutti i campi di applicazione

Agilent offre la versatilità necessaria per adattarsi alle più svariate applicazioni.

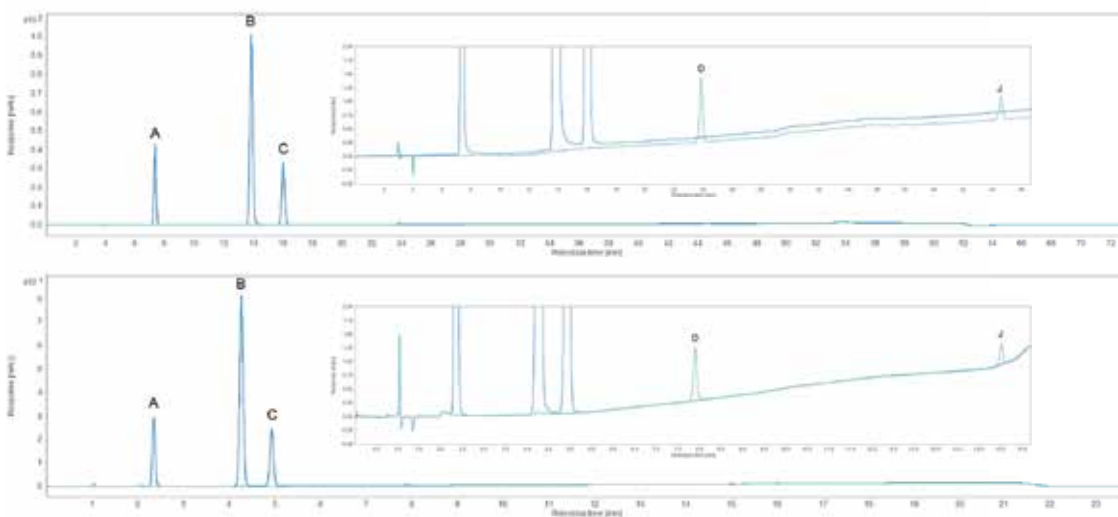
## Farmaceutica

### Riduzione del costo per iniezione per i metodi compendiali della USP

In seguito alla revisione del capitolo 621 della United States Pharmacopoeia (USP) sulla cromatografia, è consentito regolare le condizioni cromatografiche nella cromatografia liquida a eluizione in gradiente. Ciò include il trasferimento dei metodi a gradiente alle condizioni UHPLC. Nella nota applicativa viene descritto il trasferimento del metodo alle condizioni di UHPLC per l'analisi delle impurità organiche dell'acetaminofene.



Leggi la nota applicativa  
<https://aglt.co/5994-5897EN>



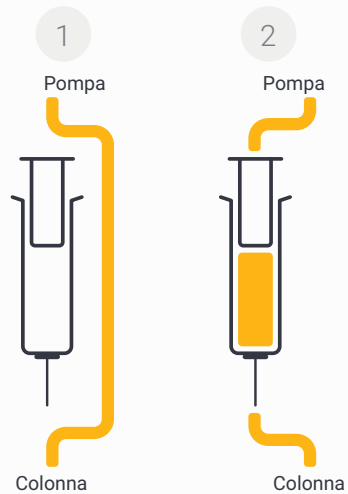
Il trasferimento del metodo dimostrato ha portato a una riduzione del 67,6% del tempo di analisi e a un risparmio di solvente dell'87,4% per iniezione.

Scarica l'e-Book

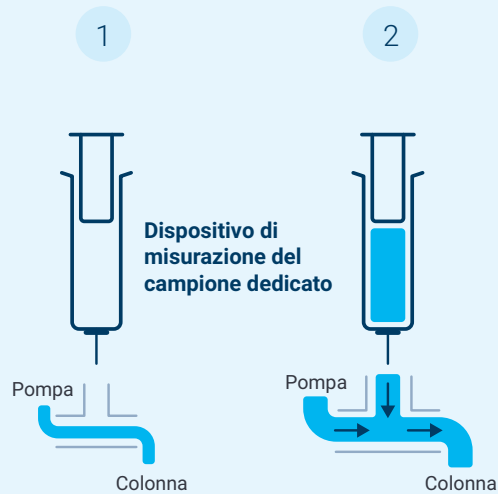
<https://aglt.co/5994-4287EN>

L'e-Book è una guida alla quantificazione e allo screening mirati dei composti PFAS nelle matrici ambientali.

### A. Iniezione flow-through



### B. Iniezione feed Agilent



Iniezione flow-through classica (A) rispetto all'iniezione feed Agilent (B).



Leggi la nota applicativa

<https://aglt.co/5994-6994EN>

## Analisi alimentare e agricoltura

### Quantificazione sensibile per le analisi dei PFAS

Rispetto alla classica iniezione flow-through, l'iniezione feed Agilent consente volumi di iniezione significativamente più elevati senza effetti negativi sulla forma dei picchi, anche quando il campione è disciolto in solventi organici al 100%. Questa nota applicativa ne dimostra l'uso nell'analisi delle sostanze per- e polifluoroalchiliche (PFAS). L'aumento delle aree dei picchi consente di ridurre i limiti di rivelabilità, aumentando l'affidabilità della quantificazione.

## Biopharma

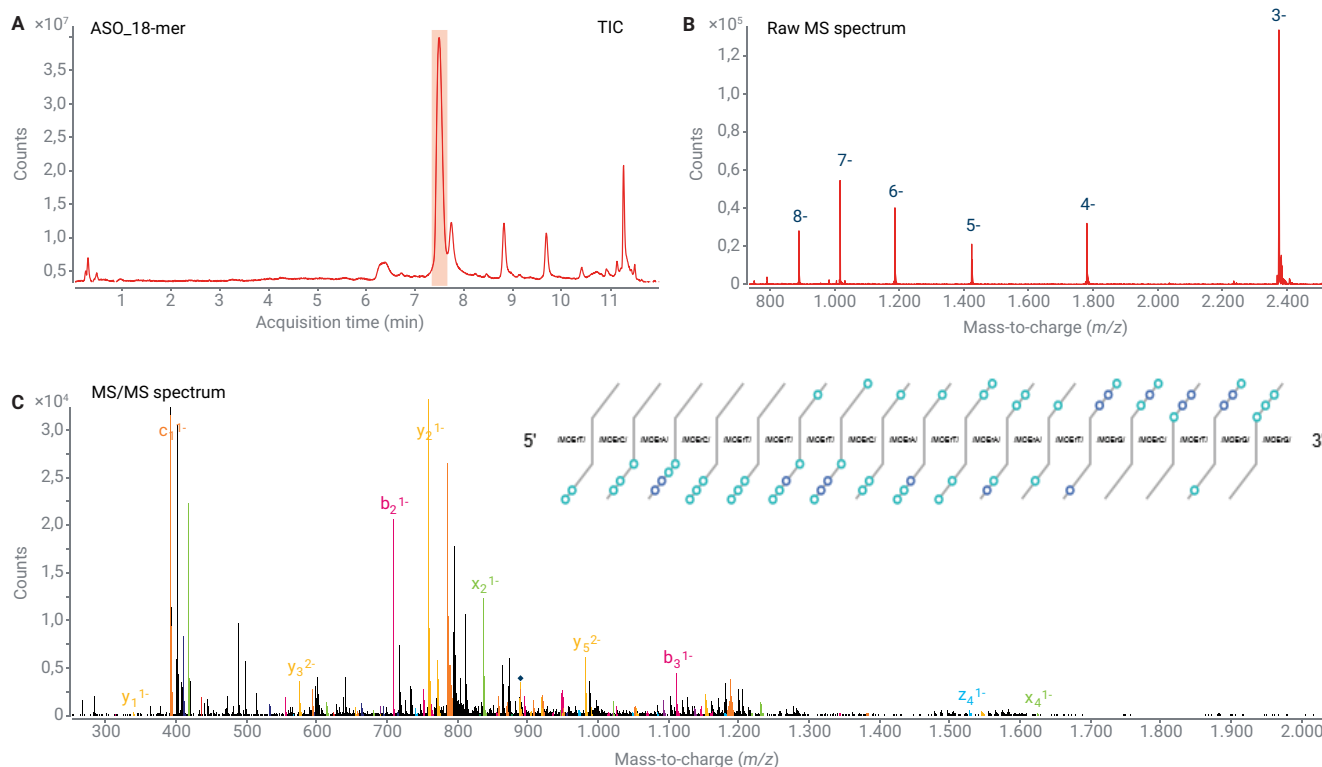
### Flusso di lavoro completo e integrato per le sequenze di oligonucleotidi

La LC/MS è diventata una tecnica potente per l'analisi di oligonucleotidi sintetici. La caratterizzazione completa di un campione di oligonucleotidi può essere un processo impegnativo e che richiede molto tempo, pur aumentando in modo significativo l'accuratezza e la sicurezza dell'identificazione. Con il flusso di lavoro integrato di Agilent, è possibile ottenere una copertura di sequenza del 100% per tutti gli oligonucleotidi analizzati con una singola iniezione.



Leggi la nota applicativa

<https://aglt.co/5994-5071EN>



Analisi LC/MS/MS su oligonucleotide con modifiche specifiche (ASO\_18-mer). (A) Cromatografia ionica totale (TIC) di ASO\_18-mer. (B) Spettro MS grezzo di ASO\_18-mer. (C) Spettro MS/MS di ASO\_18-mer e la riproduzione del Fragment Confirmation Ladder.





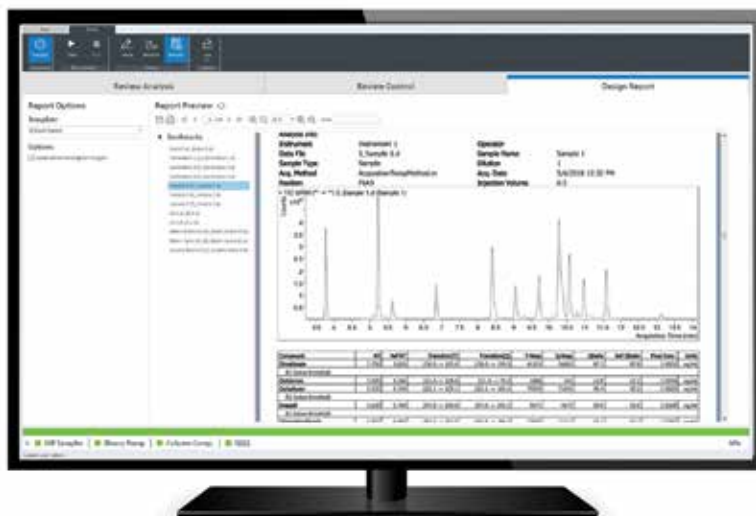
## Soluzioni software per analisi più rapide, più semplici e più produttive

Sia che si utilizzi un singolo sistema o soluzione LC InfinityLab, sia che lo si abbinì alla rivelazione mediante spettrometria di massa, Agilent offre la giusta soluzione software per mantenere il controllo.

### Migliora il flusso di lavoro LC

Agilent OpenLab CDS ottimizza i flussi di lavoro LC integrando il controllo dello strumento, l'integrità dei dati e l'efficienza in un'unica soluzione software per la cromatografia, grazie a un potente set di strumenti per il controllo degli strumenti LC Agilent InfinityLab, completo di controlli tecnici integrati per garantire l'integrità dei dati e facilitare la conformità alle normative. Inoltre, OpenLab CDS consente di generare risultati efficienti per campioni singoli o sequenze complesse, compresi bianchi, standard di calibrazione e sostanze sconosciute.

Agilent  
**OpenLab**



## Semplifica le analisi LC/MS

Progettato per risolvere le tue difficoltà quotidiane, il software Agilent MassHunter offre funzionalità e capacità personalizzabili che supportano diverse applicazioni nella spettrometria di massa. Gli operatori a tutti i livelli possono utilizzare il software MassHunter per ottenere risultati sicuri per i propri laboratori. Questa intuitiva suite software per gli spettrometri di massa Agilent offre metodi e modelli di facile utilizzo, un controllo intelligente dello strumento e dell'automazione, nonché database e librerie curati e completi.

## Prendi il controllo della tua cromatografia

Il sistema di controllo dello strumento o ICF (Instrument Control Framework) di Agilent facilita il controllo completo e immediato dei moduli e degli strumenti per LC e CE Agilent, indipendentemente dal sistema di gestione dei dati cromatografici presente in laboratorio. Con l'ICF, la strumentazione LC Agilent funziona in modo più fluido quando controllata attraverso sistemi di gestione dati cromatografici (CDS) non Agilent come Waters Empower o Thermo Scientific Chromeleon.



# Esegui analisi LC efficaci, rapide e affidabili

Per ottenere il massimo potenziale di separazione, Agilent offre colonne e prodotti di consumo abbinati con precisione che migliorano le nostre soluzioni LC InfinityLab.

## Colonne Agilent InfinityLab Poroshell 120



La gamma Agilent InfinityLab Poroshell 120 è cresciuta fino a comprendere 20 prodotti chimici, tra cui Aq-C18

per la separazione acquosa al 100% di composti polari. Tag di identificazione delle colonne fissati in modo permanente consentono di tracciare l'utilizzo delle colonne, garantendo l'affidabilità e la sicurezza delle tue analisi. Sia che usi i tradizionali sistemi HPLC o i più recenti sistemi UHPLC, scoprirai nuovi ed eccezionali livelli di efficienza della separazione e incrementerai nettamente la produttività e le prestazioni di ogni strumento per LC del laboratorio.



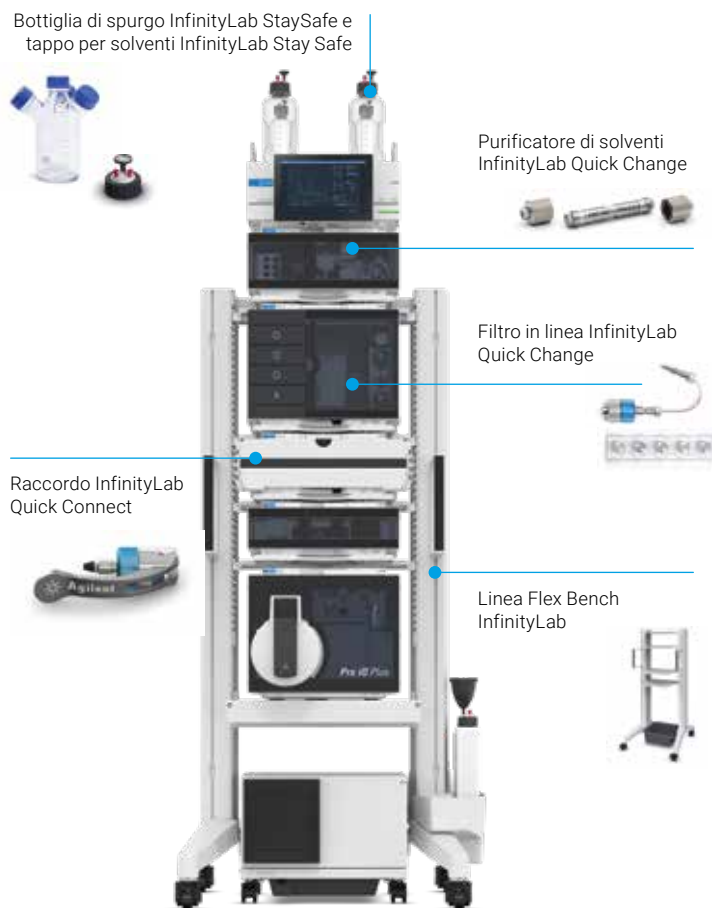
## Solventi Agilent InfinityLab per UHPLC e LC/MS

I solventi Agilent InfinityLab per UHPLC e LC/MS sono sapientemente formulati per

le applicazioni analitiche UHPLC e proteggono dai comuni contaminanti, garantendo prestazioni ottimali e riducendo al minimo il rischio di costosi fermo macchina e riparazioni.

## Prodotti di consumo LC Agilent InfinityLab

Anche le parti più "piccole" del flusso di lavoro sono determinanti per la qualità dei risultati. I prodotti di consumo Agilent InfinityLab sono progettati per migliorare l'efficienza e la facilità delle tue attività quotidiane.



Maggiori informazioni

<https://explore.agilent.com/essentialsupplies-it>

# Concentrati su ciò che sai fare meglio



Agilent  
**CrossLab**

From Insight to Outcome

Con Agilent CrossLab, siamo al tuo fianco per implementare soluzioni che ottimizzano le prestazioni e la produttività del tuo laboratorio. Per questo puoi affidarti a noi per ottenere gli strumenti di cui hai bisogno e proteggere il tuo investimento, con il sostegno di una rete globale di tecnici di assistenza certificati Agilent esperti, che si dedicano a ottimizzare la produttività del tuo laboratorio.



## Piani di assistenza

I piani di assistenza Agilent CrossLab offrono una copertura completa e personalizzabile per soddisfare le tue esigenze specifiche e il tuo budget. Offriamo un'intera gamma di piani di assistenza per permetterti di scegliere il livello di copertura desiderato.



## Servizi per la conformità

Agilent offre una gamma completa di servizi per la conformità del laboratorio, tra cui qualifiche degli strumenti in base al capitolo USP <1058>, qualifica degli strumenti analitici e servizi di validazione personalizzati.



## Assistenza tecnica virtuale

I piani di assistenza CrossLab consentono ai clienti di ottenere un aiuto tecnico in tempo reale. La nostra applicazione di assistente virtuale utilizza una connessione sicura e supporta le annotazioni digitali, permettendo di ricevere chiare istruzioni per la risoluzione dei problemi da remoto, riducendo il fermo macchina.



## Servizi di formazione Agilent

Problemi di produttività? Agilent può aiutarti a ottimizzare il tuo metodo, a formare nuovo personale e a rafforzare le capacità di risoluzione dei problemi con servizi di consulenza e formazione sui metodi.

## Garanzia di assistenza Agilent

Se non siamo in grado di riparare uno strumento coperto da un piano di assistenza CrossLab, indipendentemente dal produttore, il nostro processo di escalation troverà la soluzione del problema, che può arrivare a includere la sostituzione gratuita dello strumento.\*

\* Soggetto a condizioni.



Sblocca il pieno potenziale del tuo laboratorio con CrossLab

[agilent.com/chem/crosslab](https://www.agilent.com/chem/crosslab)



## Moduli LC InfinityLab analitici per le esigenze del tuo laboratorio

La serie LC Agilent InfinityLab offre una scelta impareggiabile di strumentazione per la cromatografia liquida. Utilizza questa guida alla selezione dei prodotti per individuare la configurazione più adatta alle esigenze del tuo laboratorio.

### Confronto tra moduli LC

Non sei sicuro di quali moduli siano adatti alle tue esigenze? Questa tabella di confronto fornisce una panoramica di alto livello di quattro sistemi LC, comprese le loro principali caratteristiche distintive e i moduli disponibili, in modo da poter scegliere unicamente i moduli più adatti.

	Sistema LC 1290 Infinity III	Sistema LC 1260 Infinity III Prime	Sistema LC 1260 Infinity III	Sistema LC 1220 Infinity II
Assist InfinityLab	✓	✓	✓	–
Rilevamento del livello InfinityLab	✓	✓	✓	–
Pressione operativa massima	1300 bar	800 bar	400 o 600 bar	600 bar
Flusso (mL/minuto)	fino a 5	fino a 5	fino a 5 o 10	fino a 10
Multicampionatore con iniezione a doppio ago	✓	✓	✓	–
Multicampionatore con Lettoce dell'ID campione InfinityLab	✓	✓	✓	–
Pompa binaria	Pompa High Speed*	–	✓	Pompa a gradiente a doppio canale
Pompa quaternaria	Pompa flessibile**	Pompa flessibile**	✓	–
Software BlendAssist (disponibile per tutte le pompe flessibili)	✓	✓	–	–
Pompa isocratica	–	–	✓	✓
ISET (Trasferimento del metodo)	✓	✓	–	–
Valvola multifunzione (UHPLC)	✓	✓	–	–
UV (VWD, DAD, MWD), ELSD, RID e FLD	✓	✓	✓	✓
Rivelazione mediante spettrometria di massa	✓	✓	✓	✓
Software Lab Advisor per la manutenzione LC	✓	✓	✓	✓

\* Pompa high speed: una pompa binaria di fascia alta, ideale per gradienti veloci, spesso utilizzata con MS

\*\* Pompa flessibile: una pompa quaternaria di fascia alta, ideale per i laboratori che effettuano analisi di routine

## Configura il sistema LC analitico

<b>Controllo dello strumento</b>	Assist InfinityLab	Hub e interfaccia InfinityLab per la panoramica dello stato e le dashboard per i sistemi LC 1260 e 1290 Infinity II e III	G7178A
<b>Preparazione del solvente</b>	Sistema di degasaggio 1260 Infinity II	Quattro canali; flusso fino a 10 mL/min; volume interno di 12 mL per canale	G7122A
<b>Erogazione del solvente</b>	Pompa high speed 1290 Infinity III	1.300 bar fino a 2 mL/min, riduzione a 800 bar a 5 mL/min; miscela binaria di solventi; unità di degassificazione integrata; valvola di selezione del solvente	G7120A
	Pompa flessibile 1290 Infinity III	1.300 bar fino a 2 mL/min, riduzione a 800 bar a 5 mL/min; miscela quaternaria di solventi; unità di degassificazione integrata	G7104A
	Pompa flessibile 1260 Infinity III	800 bar fino a 5 mL/min; miscela quaternaria di solventi; unità di degassificazione integrata	G7104C
	Pompa binaria 1260 Infinity III	600 bar fino a 5 mL/min; unità di degassificazione integrata; valvola di selezione del solvente opzionale	G7112B
	Pompa quaternaria 1260 Infinity III	600 bar fino a 5 mL/min; 200 bar fino a 10 mL/min; unità di degassificazione integrata	G7111B
	Pompa quaternaria 1260 Infinity III VL	400 bar fino a 5 mL/min; 200 bar fino a 10 mL/min; unità di degasaggio integrata	G7111A
	Pompa isocratica 1260 Infinity III	600 bar fino a 5 mL/min; 200 bar fino a 10 mL/min; unità di degassificazione integrata opzionale; valvola di selezione del solvente	G7110B
	Pompa binaria 1260 Infinity III SFC	Eroga CO <sub>2</sub> supercritica e modificatori fino a 600 bar e 5 mL/min; miscela binaria dei solventi; unità di degassificazione integrata e valvola di selezione di due solventi per il canale B	G4782A
<b>Soluzioni per valvole</b>	1290 Infinity Flexible Cube	Per modalità di iniezione potenziate e applicazioni avanzate di commutazione delle valvole, come la SPE online	G4227A
	Driver valvola 1290 Infinity III	Unità di azionamento per qualsiasi testa delle valvole quick-change InfinityLab	G1170A
	Valvole quick-change InfinityLab	Disponibili in acciaio inossidabile per applicazioni ad alta e altissima pressione fino a 1.300 bar e con materiali bio-inerti nei percorsi del flusso per applicazioni di biocromatografia	Elenco dei numeri dei prodotti*

\* G4231A, G4231C, G4232C, G4232D, G4237A, G4234A, G4234C

<b>Moduli di supporto per LC</b>	Modulo di controllo 1260 Infinity III SFC	Comprime la CO <sub>2</sub> ed è dotato di un regolatore di contropressione; utilizza CO <sub>2</sub> liquefatta (grado analitico) o gassosa (grado per bevande); ugello a bassa dispersione per il trasferimento dell'intero flusso a MS o ELSD	G4301A
<b>Rivelazione UV</b>	Rivelatore a serie di diodi 1290 Infinity III	Livello di rumore di ± 0,6 µAU/cm (cella a cartuccia Max-Light da 60 mm) o livello di rumore di ± 3 µAU/cm (cella Max-Light da 10 mm); 240 Hz; spettri; 8 segnali; fenditura da 1 a 8 nm; da 190 a 640 nm	G7117B
	Rivelatore a serie di diodi 1290 Infinity III FS	Livello di rumore di ± 0,6 µAU/cm (cella a cartuccia Max-Light da 60 mm) o livello di rumore di ± 3 µAU/cm (cella Max-Light da 10 mm); 120 Hz; spettri; 8 segnali; fenditura fissa; da 190 a 640 nm	G7117A
	Rivelatore a lunghezza d'onda variabile 1290 Infinity III	Livello di rumore di ± 1,5 µAU; programmabile nel tempo, 240 Hz (rivelazione a una sola lunghezza d'onda); 2,5 Hz (rivelazione a due lunghezze d'onda); da 190 a 600 nm	G7114B
	Rivelatore a serie di diodi 1260 Infinity III HS	Livello di rumore di ± 0,6 µAU/cm (cella Max-Light da 60 mm) o livello di rumore di ± 3 µAU/cm (cella Max-Light da 10 mm); 120 Hz; spettri; 8 segnali; fenditura fissa; da 190 a 640 nm	G7117C
	Rivelatore a serie di diodi 1260 Infinity III WR	Livello di rumore di ± 7 µAU/cm; 120 Hz; spettri; 8 segnali; da 190 a 950 nm	G7115A
	Rivelatore a lunghezza d'onda multipla 1260 Infinity III	Livello di rumore di ± 7 µAU/cm; 120 Hz; 8 segnali; da 190 a 950 nm	G7165A
	Rivelatore a lunghezza d'onda variabile 1260 Infinity III	Livello di rumore di ± 2,5 µAU/cm; 120 Hz (rivelazione a singola lunghezza d'onda); 2,5 Hz (rivelazione a doppia lunghezza d'onda); da 190 a 600 nm	G7114A

## Guida alla selezione

<b>Iniezione di campione</b>	<b>Multicampionatore 1290 Infinity III</b>	Iniezione per una singola corsa da 0 a 20 µL o da 0 a 100 µL a 1.300 bar; fino a 1.500 µL con kit opzionali; capacità del campione fino a 432 vial e per un massimo di 6.144 campioni; opzione di multi lavaggio per un effetto memoria inferiore a 9 ppm; termostatazione disponibile; opzione a doppio ago per la massima produttività e flessibilità	<b>G7167B</b>
	<b>Campionatore di vial 1290 Infinity III</b>	Da 0,1 a 20 µL (40 opzionale); fino a 120 µL con modalità multiaspirazione a 1.300 bar; capacità del campione fino a 132 vial da 2 mL; comparto colonne integrato opzionale per il riscaldamento delle colonne fino a 80 °C; termostatazione disponibile	<b>G7129B</b>
	<b>Multicampionatore 1290 Infinity III Hybrid</b>	Due modalità: iniezione flow-through classica e iniezione feed Agilent, fino a 1.300 bar. Termostatazione opzionale disponibile	<b>G7137B</b>
	<b>Multicampionatore 1260 Infinity III</b>	Iniezione per una singola corsa da 0 a 100 µL a 800 bar; fino a 1.800 µL con kit opzionali; capacità del campione fino a 432 vial e per un massimo di 6.144 campioni; opzione di multi lavaggio per un effetto memoria inferiore a 9 ppm; termostatazione disponibile; opzione a doppio ago per la massima produttività e flessibilità	<b>G7167A</b>
	<b>Multicampionatore 1260 Infinity III Hybrid</b>	Sia l'iniezione flow-through classica che l'iniezione in modalità iniezione feed Agilent, fino a 800 bar. Termostatazione opzionale disponibile	<b>G7167C</b>
	<b>Campionatore di vial 1260 Infinity III</b>	Iniezione da 0,1 a 100 µL da vial fino a 800 bar; fino a 1.500 µL con kit opzionali; comparto colonne integrato opzionale per il riscaldamento delle colonne fino a 80 °C; termostatazione disponibile	<b>G7129C</b>
	<b>Campionatore di vial 1260 Infinity III</b>	Iniezione da 0,1 a 100 µL da vial fino a 600 bar; fino a 1.800 µL con kit opzionali; comparto colonne integrato opzionale per il riscaldamento delle colonne fino a 80 °C; termostatazione disponibile	<b>G7129A</b>
	<b>Iniettore manuale 1260 Infinity III</b>	Loop di iniezione da 5 µL a 20 mL	<b>G1328C</b>
<b>Colonna</b>	<b>Termostato multicolonna 1290 Infinity III</b>	Da 20 gradi sotto la temperatura ambiente a 110 °C; fino a quattro colonne da 30 cm e fino a otto colonne da 10 cm; fino a otto scambiatori di calore individuali quick connect InfinityLab per flusso standard, flusso elevato e dispersione ultra bassa; driver valvole opzionale per le teste della valvola quick-change InfinityLab (fino a 1.300 bar e selezione di 8 colonne senza necessità di nuovi allacciamenti)	<b>G7116B</b>
	<b>Termostato multicolonna 1260 Infinity III</b>	Da 10 gradi sotto la temperatura ambiente fino a 85 °C; fino a quattro colonne da 30 cm; fino a quattro individuali scambiatori di calore quick connect InfinityLab; driver valvole opzionale per le teste delle valvole quick-change InfinityLab (fino a 800 bar e selezione di 4 colonne senza necessità di nuovi allacciamenti)	<b>G7116A</b>

<b>Rivelazione speciale</b>	Rivelatore light scattering evaporativo 1290 Infinity III	Per il funzionamento a temperatura sub-ambiente; intervallo di flusso da 0,2 a 5 mL/min; temperatura dell'evaporatore da 10 a 80 °C; temperatura del nebulizzatore da 25 a 90 °C	G7102A
	Rivelatore light scattering evaporativo 1260 Infinity III	Per il funzionamento a temperatura sub-ambiente; intervallo di flusso da 0,2 a 5 mL/min; temperatura dell'evaporatore da 25 a 120 °C; temperatura del nebulizzatore da 25 a 90 °C	G4260B
	Rivelatore a fluorescenza 1290 Infinity III	Rivelatore a fluorescenza UHPLC multicanale con spettri online, 160 Hz, lampada 2.000 h, rapido cambio della lunghezza d'onda (<250 ms) e rumore basso e alta sensibilità (Raman e rumore del segnale > 2.500 S/N e Raman e rumore del valore di fondo > 30.000 S/N), 2 o 13 µL celle a flusso	G7123B
	Rivelatore a fluorescenza 1260 Infinity III Spectra	Rivelatore a fluorescenza multisegnale; spettri online; 4 segnali; 148 Hz; lampada 4.000 h; Raman (H <sub>2</sub> O) >500 (riferimento del rumore misurato sul segnale); Raman (H <sub>2</sub> O) >3.000 (riferimento del rumore misurato sul valore di fondo)	G7121B
	Rivelatore a fluorescenza 1260 Infinity III	Una singola lunghezza d'onda del segnale, 74 Hz; lampada 4.000 h; Raman (H <sub>2</sub> O) >500 (riferimento del rumore misurato sul segnale); Raman (H <sub>2</sub> O) >3.000 (riferimento del rumore misurato sul valore di fondo)	G7121A
	Rivelatore a indice di rifrazione 1290 Infinity III	148 Hz; intervallo RI da 1,00 a 1,75; intervallo di misura $\pm 600 \times 10^{-6}$ RIU; rumore $< \pm 2,5 \times 10^{-9}$ RIU; riscaldamento <1 h; 5 gradi sopra la temperatura ambiente fino a 55 °C	G7162B
	Rivelatore a indice di rifrazione 1260 Infinity III	74 Hz; intervallo RI da 1,00 a 1,75; intervallo di misura $\pm 600 \times 10^{-6}$ RIU; rumore $< \pm 2,5 \times 10^{-9}$ RIU; riscaldamento <1 h; 5 gradi sopra la temperatura ambiente fino a 55 °C	G7162A
<b>Sistemi LC integrati</b>	Sistema gradiente LC 1220 Infinity II	Pompa a gradiente a doppio canale, autocampionatore, forno per colonna e rivelatore a serie di diodi	G4294B
	Sistema gradiente LC 1220 Infinity II	Pompa a gradiente a doppio canale, autocampionatore, forno per colonna e rivelatore a lunghezza d'onda variabile	G4290B
	Sistema gradiente LC 1220 Infinity II	Pompa a gradiente a doppio canale, iniettore manuale e rivelatore a lunghezza d'onda variabile	G4288B
	Sistema isocratico LC 1220 Infinity II	Pompa per solvente singolo, iniettore manuale e rivelatore a lunghezza d'onda variabile	G4286B



Soluzioni su misura per  
le tue esigenze uniche

La gamma LC Agilent InfinityLab offre soluzioni complete progettate per soddisfare i tuoi requisiti specifici, indipendentemente dalle esigenze applicative. Che si tratti di biofarmaceutica, ricerca o qualsiasi altro settore, Agilent offre soluzioni personalizzate per migliorare il flusso di lavoro.



### Soluzioni LC Bio

Le soluzioni LC Bio includono una linea completa di sistemi LC interamente biocompatibili e bio-inerti che consentono di eseguire bioanalisi affidabili e accurate, dalla ricerca e sviluppo di farmaci fino al QA/QC, oltre ad offrire le colonne adatte.

BIO

BIO  
INERT



Seleziona la colonna

<https://aglt.co/biopharma-lc-column-selector>



### Sviluppo di metodi

Accelera lo sviluppo di metodi con hardware e software dedicati. Utilizza fino a 26 solventi e 32 colonne per creare più di 1.000 set di condizioni LC diversi.



### SFC

Ottieni una risoluzione superiore degli stereoisomeri mediante cromatografia liquida supercritica con CO<sub>2</sub> di grado standard. Riduci lo spreco di solventi e taglia i costi d'acquisto e smaltimento.



### LC online

Per un supporto nella progettazione, analisi e controllo dei processi mediante misurazioni in tempo reale di parametri critici del processo (CPP, critical process parameters) e attributi critici per la qualità (CQA, critical quality attributes). Un'attenta valutazione di CPP e CQA contribuisce al Quality by Design.

### 2D-LC

Risolvi le separazioni più impegnative e analizza i campioni più complessi con la potenza delle due dimensioni e la facilità d'uso delle soluzioni Agilent InfinityLab 2D-LC. 2D-LC Bio è disponibile per i campioni biologici.

### GPC/SEC

Analizza polimeri e macromolecole con questo versatile sistema di cromatografia ad esclusione dimensionale (SEC) e di cromatografia a permeazione di gel (GPC) che offre precisione e prestazioni elevate.



Per saperne di più:

[www.agilent.com/chem/infinitylab-lc-series](http://www.agilent.com/chem/infinitylab-lc-series)

Acquista online:

[www.agilent.com/chem/store](http://www.agilent.com/chem/store)

Otteni le risposte a domande tecniche e accedi  
alle risorse della Agilent Community:

[community.agilent.com](http://community.agilent.com)

Italia

**numero verde 800 012 575**

[customercare\\_italy@agilent.com](mailto:customercare_italy@agilent.com)

Europa

[info\\_agilent@agilent.com](mailto:info_agilent@agilent.com)

DE-006769

Le informazioni fornite sono soggette a modifica senza preavviso.

© Agilent Technologies, Inc. 2024–2025  
Pubblicato negli Stati Uniti il 7 ottobre 2025  
5994-7151ITE

