

Les analyses HPLC de demain

Série Agilent InfinityLab LC



Des solutions efficaces et fiables pour tous les budgets



Les solutions LC Agilent InfinityLab offrent la plus large gamme de systèmes de chromatographie en phase liquide pour toutes les applications et tous les budgets. Avec des instruments, des colonnes et des consommables parfaitement adaptés, vous pouvez faire confiance à leur haute qualité et à leurs résultats robustes. La famille InfinityLab est conçue pour travailler ensemble afin d'améliorer votre flux de travail, d'augmenter votre efficacité et de réduire vos coûts opérationnels.





Aperçu des avantages

Un potentiel inédit : vos avantages avec les solutions LC InfinityLab

4-9

Système LC 1290 Infinity III

Bénéficiez d'un pouvoir de séparation suprême

10-13

Système LC 1260 Infinity III

Optimiser vos analyses de routine

14-17

Système LC 1220 Infinity II

Découvrez une solution compacte pour des résultats fiables

18-19

Exemples d'applications

Des performances exceptionnelles dans tous les domaines d'application

20-23

Logiciels

Des solutions logicielles pour des analyses plus rapides, plus faciles et plus productives

24-25

Colonnes et consommables

Réalisez des analyses LC rapides et robustes en toute confiance

26

Services CrossLab

Consacrez-vous à votre domaine de compétences

27

Guide de sélection

Modules LC analytiques InfinityLab pour les besoins de votre laboratoire

28-33

Solutions adaptées aux applications

Des solutions sur mesure pour vos besoins uniques

34-35

Un potentiel inédit : vos avantages avec les solutions LC InfinityLab



Assistance quotidienne

Les systèmes Agilent LC 1290 Infinity III et LC 1260 Infinity III sont équipés de nouveaux outils intelligents pour vous aider à simplifier les tâches manuelles fastidieuses, de la gestion du système et des solvants au suivi des échantillons.



Des résultats fiables

Avec plus de 50 ans d'expertise en matière de LC, vous pouvez compter sur la fiabilité de nos instruments, qui sont toujours les mieux notés par vos pairs.



Protection des investissements

Allez de l'avant facilement, sans difficulté. Tous les instruments LC 1290 et 1260 Infinity III sont compatibles avec la génération précédente, ce qui permet d'effectuer si besoin des mises à niveau et des actualisations technologiques sans heurt.



Durabilité

Optimisez l'espace des laboratoires et réduisez la consommation d'eau, de solvants et d'énergie, tout en minimisant les déchets. Les solutions série LC Agilent InfinityLab sont certifiées par My Green Lab, afin d'offrir un maximum de transparence concernant l'empreinte environnementale de chaque système.

Le laboratoire numérique : le mouvement est lancé.

La transformation numérique des laboratoires est une évolution, et votre réussite est essentielle. Agilent peut vous aider à construire un écosystème unifié pour votre laboratoire, en offrant des conseils et une assistance à chaque étape pour faire de votre vision du laboratoire numérique une réalité.

<https://aglt.co/digital-lab>



Digital Lab

Aide aux tâches quotidiennes : des fonctionnalités qui vous permettent de rester opérationnel

Chez Agilent, nous nous engageons à vous aider à relever les défis de chromatographie en phase liquide et à simplifier vos tâches quotidiennes. Nos systèmes L 1290 et 1260 Infinity III sont équipés d'outils intelligents conçus pour simplifier les procédés manuels laborieux, réduire l'indisponibilité non planifiée des systèmes et vous permettre de garder le contrôle de votre LC de n'importe où et à tout moment.

Flux de travail assistés

Découvrez un monde de commodité, d'erreurs réduites et d'efficacité accrue dans vos travaux de laboratoire quotidiens. Agilent InfinityLab Assist offre les avantages suivants :

- **Assistance personnalisée** : Simplifiez la manipulation des solvants, l'exécution des tâches et le suivi des échantillons. Qu'il s'agisse d'automatiser des tâches de routine ou de recevoir des mises à jour en temps réel sur l'état du système, vous pouvez personnaliser votre expérience.
- **Réduction des erreurs** : dites au revoir aux activités manuelles sujettes aux erreurs. En cas de problème, suivez le guide de résolution d'anomalies pour le résoudre rapidement.
- **Durée de vie prolongée** : des opérations d'entretien régulières permettent de prévenir les problèmes potentiels et de prolonger la durée de vie de l'instrument. Les scientifiques débutants peuvent s'appuyer sur des instructions guidées.
- **Contrôle sans faille** : surveillez et gérez votre système LC sans effort, directement sur le système ou à distance via un PC ou un appareil mobile.
- **Rétrocompatibilité** : les systèmes LC 1290 et 1260 Infinity II existants peuvent également bénéficier de la nouvelle technologie Agilent InfinityLab Assist grâce à une simple mise à niveau de l'équipement.



Obtenez de l'aide grâce à des interactions intuitives avec les instruments.



Surveillez l'état de l'instrument depuis n'importe où et à tout moment.

Regarder la vidéo d'assistance maintenant

<https://aglt.co/assistance-video>





Fini le manque de solvant

Avec Agilent InfinityLab Level Sensing, vous avez la certitude qu'il y a suffisamment de solvant pour chaque analyse, afin d'éviter de coûteuses analyses répétées.



Parcours des données d'échantillons sécurisés

Vos données d'échantillons peuvent être liées sans interruption. Rationalisez la manipulation des échantillons et la liaison des données d'échantillons tout au long de la préparation et de l'analyse des échantillons directement sur votre paillasse avec la solution Advanced Sample Linking (ASL) d'Agilent.

Placez les échantillons n'importe où avec l'esprit tranquille

Finis les soucis liés à la position des flacons. Avec le lecteur d'identification des échantillons Agilent InfinityLab, votre multi-échantillonneur 1290 ou 1260 Infinity III devient encore plus intelligent. Il suffit d'ajouter le lecteur d'identification des échantillons pour que ces derniers soient identifiés par des QR codes sur les flacons.





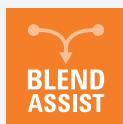
Intelligent System Emulation Technology (ISET) facilite le transfert de méthodes sans interruption à partir de n'importe quelle méthode HPLC ancienne ou UHPLC la plus récente.



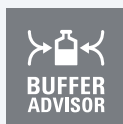
Matériau **biocompatible** destiné à la biopharmacie et aux applications utilisant des conditions de haute salinité et de pH extrêmes.



Bio-inerte : les composants exempts de métaux dans le circuit garantissent l'intégrité de vos biomolécules.



Le logiciel d'assistance à la préparation de tampons (Blend Assist Software) automatise le mélange de tampons pour des résultats cohérents lors de l'automatisation des méthodes.



Le logiciel Agilent Buffer Advisor permet de créer rapidement et facilement des gradients de pH et salins.



Agilent Multipurpose Valve permet d'automatiser des fonctions telles que le changement du mélangeur, le rinçage du filtre et la purge afin de réduire les interactions manuelles.

En outre, il existe de nombreuses autres fonctionnalités qui vous aideront dans votre routine HPLC quotidienne.

Télécharger le livre numérique

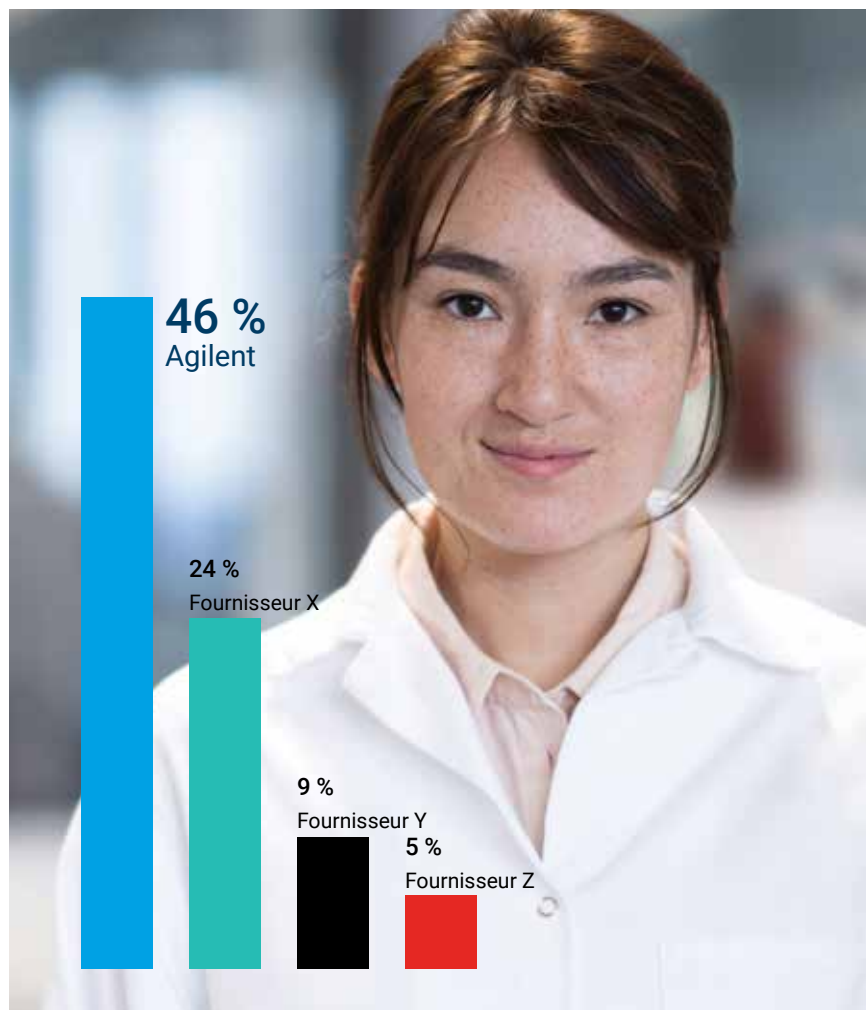
<https://aglt.co/5994-7524EN>



Avoir **confiance dans les résultats**

« Ils ne tombent tout simplement jamais en panne. »

C'est ainsi que les utilisateurs perçoivent les systèmes de LC Agilent les plus vendus au monde. De la distribution de solvants à la détection en passant par l'injection d'échantillon, les systèmes de LC InfinityLab assurent des performances fiables et robustes permettant une confiance absolue dans vos résultats quotidiens et vos décisions commerciales.



L'instrumentation LC d'Agilent est citée comme étant la plus fiable dans l'enquête de 2024 « Liquid Phase Separation Instruments & Trends » (Instruments et tendances en matière de séparation en phase liquide)

Enquête bisannuelle commandée par Agilent, menée par Cell Associates en partenariat avec LCGC pour la période 2012-2024. Les instruments LC d'Agilent ont été désignés comme étant les plus fiables depuis 2012.

Intégration transparente des instruments

Lorsqu'il s'agit d'ajouter de nouveaux instruments au laboratoire, il n'y a pas deux procédures identiques. Soyez assuré qu'Agilent vous accompagnera à chaque étape, afin que vous puissiez rapidement mettre en œuvre les nouvelles technologies au maximum de leur potentiel.



En savoir plus

https://aglt.co/instrument_onboarding

Garantir **des investissements judicieux pour votre laboratoire**



En achetant un système LC InfinityLab, vous avez la certitude d'avoir fait le meilleur investissement possible pour aujourd'hui et pour demain. Nos nouveaux systèmes LC 1290 et 1260 Infinity III ont été conçus dans un souci d'évolutivité. Les nouveaux modules sont toujours compatibles avec les versions précédentes pour une mise à niveau et un renouvellement technologique sans interruption. De plus, vous pouvez combiner les modules pour répondre aux besoins de votre application.

Rendez votre laboratoire **plus durable**

Les solutions série LC Agilent InfinityLab sont conçues pour optimiser l'espace du laboratoire et réduire la consommation d'eau, de solvants et d'énergie, tout en minimisant les déchets. En suivant les directives de My Green Lab et en obtenant une certification ACT Ecolabel 2.0, nous garantissons la transparence de l'empreinte carbone de nos solutions LC. Agilent s'est également engagé à réduire à zéro ses émissions de gaz à effet de serre d'ici à 2050.



En savoir plus

<https://aglt.co/my-green-lab>



Bénéficiez d'un pouvoir de séparation suprême

Le système Agilent LC 1290 Infinity III est un système de chromatographie liquide ultra haute performance (UHPLC) offrant une séparation rapide, une résolution élevée, une faible dispersion et une capacité de charge inégalée, pour les besoins de vos applications les plus exigeantes.

1300 BAR

ISET

Également disponible en version biocompatible

BIO

- Option très faible dispersion
- Option pour l'analyse des PFAS

LC 1290 Infinity III avec pompe à haut débit

1300 BAR

ISET

Également disponible en version biocompatible

BIO

BLEND ASSIST

MULTIPURPOSE VALVE

LC 1290 Infinity III avec pompe flexible



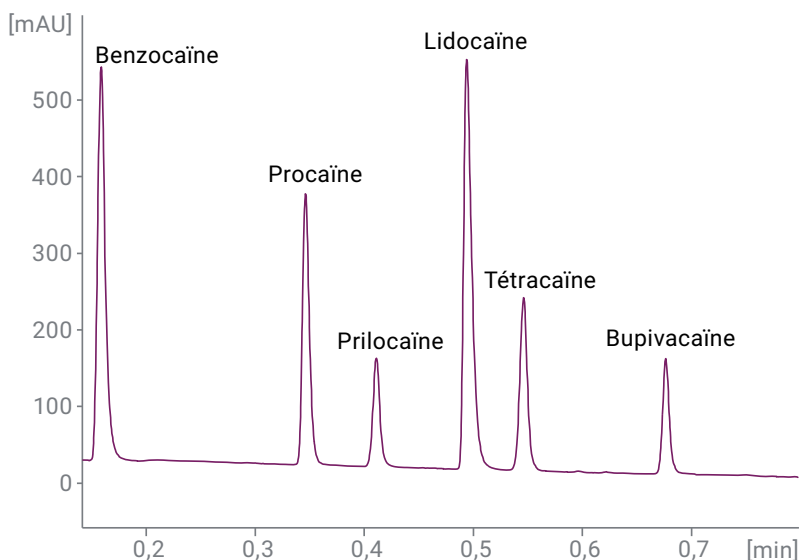
**Identifiez, quantifiez et découvrez l'inconnu :
découvrez la solution LC/MS qui vous convient
parfaitement**

La dispersion la plus faible, des gradients rapides et précis ainsi que des débits et des temps de rétention hautement reproductibles font du LC 1290 Infinity III le système optimal en amont pour la détection QQQ et (Q-)TOF. Ces systèmes LC/MS sont parfaitement adaptés à l'analyse hautement spécifique et ultrasensible des impuretés et des métabolites de médicaments, au contrôle sanitaire des aliments, aux contaminants environnementaux et à la médecine légale/toxicologie.



Résolution maximale

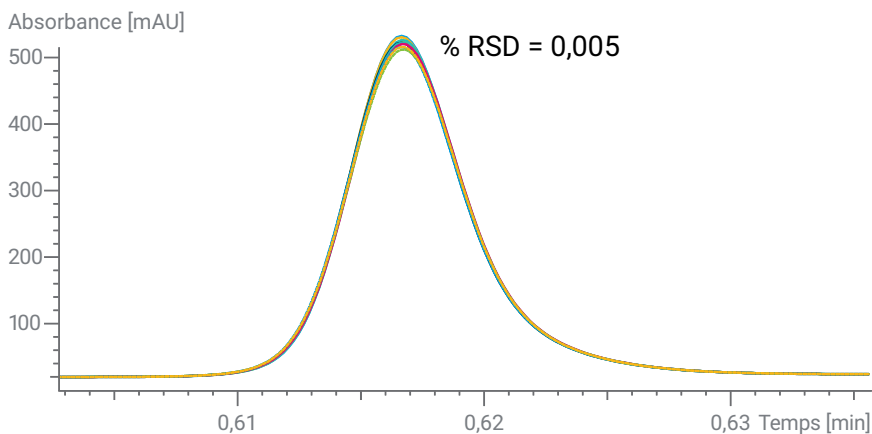
Le système LC 1290 Infinity III est un instrument UHPLC conçu pour des temps d'analyse courts. L'ensemble du circuit est optimisé pour de faibles volumes du système, ce qui permet d'obtenir des gradients rapides et un élargissement de pic extra-colonne le plus bas possible. Des composants de conception spécifique tels que des sièges d'aiguille, des échangeurs de chaleur, des raccords de colonne et des cellules permettent d'exploiter pleinement la plage de puissance de 1 300 bars à 2 mL/minute. La fréquence d'acquisition pouvant aller jusqu'à 240 Hz assure une résolution chromatographique sans compromis, même pour vos séparations les plus rapides.



Effectuez les séparations les plus rapides avec une résolution maximale en tirant parti du volume extra-colonne le plus faible et de la fréquence d'acquisition du détecteur la plus élevée.

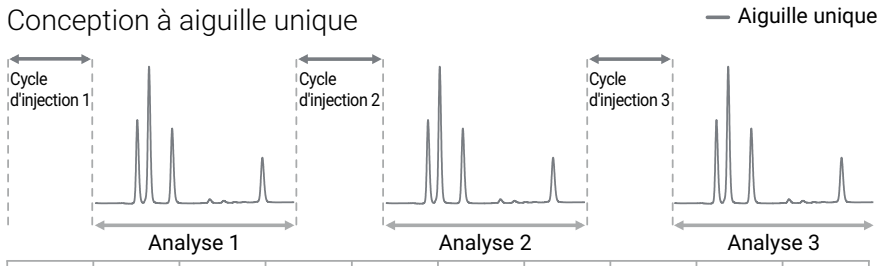
La plus haute précision des temps de rétention pour une identification fiable des pics

La pompe à haut débit 1290 Infinity III et la pompe flexible 1290 Infinity III offrent une précision et une exactitude inégalées de la composition et des débits pour des résultats reproductibles, même avec des gradients peu profonds. Choisissez la pompe à haut débit pour la formation de gradients la plus rapide avec une précision et une exactitude maximales. Choisissez la pompe flexible pour des gradients hautement reproductibles avec jusqu'à quatre phases mobiles. Une performance de gradient remarquable est obtenue sur toute la gamme de composition, de 1 à 99 %.

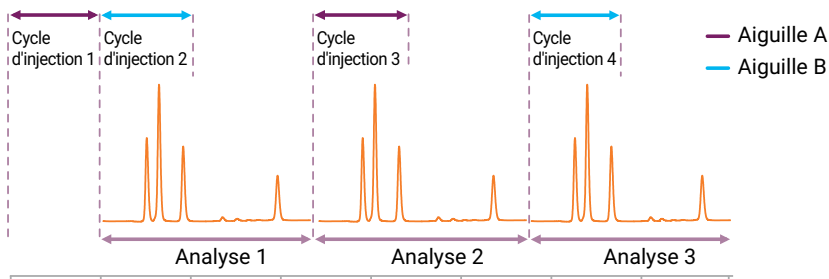


Cette superposition de 10 chromatogrammes démontre une précision supérieure des temps de rétention, avec 0,005 % de RSD avec la pompe à haut débit 1290 Infinity III, même pour des séparations ultra rapides.

Conception à aiguille unique



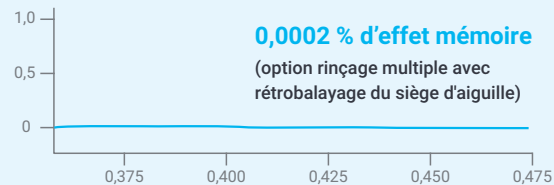
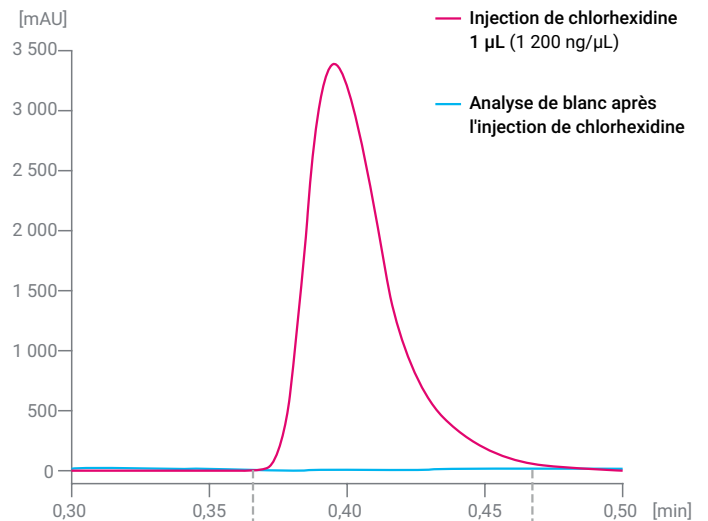
Conception à deux aiguilles



La conception à deux aiguilles du multi-échantillonneur 1290 Infinity III élimine les temps d'attente en autorisant le chevauchement des cycles d'injection sans compromettre la qualité des données par effet mémoire ou discrimination d'échantillon.

Grande capacité de charge et cycles d'injection rapides, faible effet mémoire

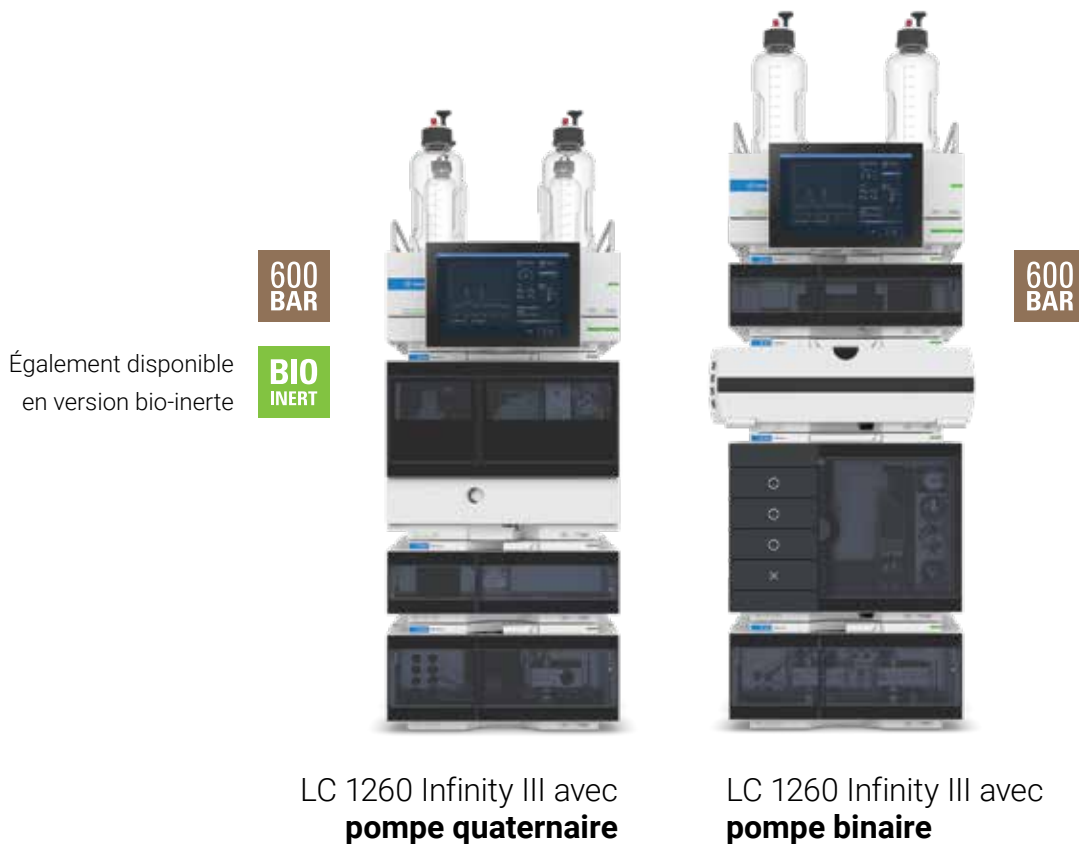
Le multi-échantillonneur 1290 Infinity III peut accueillir jusqu'à 16 plaques à puits pour une capacité totale de 6 144 échantillons, ou jusqu'à 432 flacons. Il est également doté d'un système de refroidissement optionnel pour les échantillons sensibles. Équipé d'un système d'injection à deux aiguilles, le multi-échantillonneur 1290 Infinity III permet de réduire les temps de cycle à quelques secondes seulement. Et avec l'option multi-lavage, vous pouvez réduire l'effet mémoire à moins de 9 ppm pour l'option standard à une ou deux aiguilles.



Le lavage multiple de l'aiguille externe avec jusqu'à trois solvants différents permet de réduire à presque zéro l'effet mémoire, même avec des composés collants.

Optimisez vos analyses de routine

Le système Agilent LC 1260 Infinity III offre une chromatographie liquide haute performance (HPLC) robuste avec une large gamme de modules pour la HPLC analytique et l'UHPLC d'entrée de gamme. Il garantit une performance fiable et une grande robustesse, inspirant confiance dans vos résultats, ce qui en fait le bon outil de travail pour vos analyses de routine quotidiennes.





Commencez votre journée avec un système qui est prêt quand vous l'êtes

La purge automatisée du système permet aux utilisateurs d'économiser de l'argent et du temps, tout en préservant l'environnement. Seule la quantité nécessaire de solvant est utilisée, ce qui réduit le gaspillage et les coûts. Avec moins d'étapes manuelles, le risque d'erreur de l'opérateur est significativement réduit, ce qui garantit un démarrage fiable et en douceur à chaque fois.

Système Agilent LC 1260 Infinity III



Distribution robuste et fiable des solvants

La pompe quaternaire 1260 Infinity III permet d'obtenir des pressions allant jusqu'à 600 bars, ce qui la rend adaptée à une large gamme d'applications de routine. La vanne de gradient à quatre canaux installée dans la pompe flexible du système 1290 Infinity III améliore encore davantage la précision du temps de rétention.



Restez au fait de vos exigences réglementaires

La gamme LC 1260 Infinity III est le choix idéal pour tout laboratoire soumis à l'AQ/CQ. Elle combine un matériel HPLC robuste avec des services de mise en conformité et une large gamme d'options logicielles de commande Agilent, le tout à un prix attractif.



Flexibilité pour toutes les applications

Vous choisissez une technique de détection correspondant aux exigences de votre application.

Le LC 1260 Infinity III offre une large gamme d'options de détection, y compris la détection UV-visible, la fluorescence, l'index de réfraction, la diffusion de lumière après évaporation ou la spectrométrie de masse.

Les cellules de mesure à haute sensibilité pour le détecteur à barrettes de diodes permettent de détecter les concentrations d'échantillons les plus faibles. Pour les détecteurs à barrette de diodes et les détecteurs de fluorescence, des cellules bio-inertes spéciales sont également disponibles afin de garantir la sécurité de l'acquisition des données à partir de vos échantillons biologiques.

Analyse de routine rapide

Le système Agilent LC 1260 Infinity III Prime est l'instrument le plus polyvalent et le plus pratique de la gamme LC 1260 Infinity III. Basé sur la technologie du système Agilent LC 1290 Infinity III, il offre une facilité d'utilisation et des fonctionnalités optimales pour les analyses quotidiennes :

- Performance maximale pour des débits jusqu'à 5 mL/minute et des pressions jusqu'à 800 bars
- Transfert de méthodes sans heurt grâce à l'ISET
- Optimisation rapide et changement simplifié de la composition du solvant grâce au logiciel d'assistance à la préparation de tampons (Blend Assist Software)
- Un multi-échantillonneur hybride avec mode Feed Injection Agilent pour atténuer les effets des solvants



800
BAR

ISET

BIO

Également disponible en version biocompatible

BLEND
ASSIST

MULTIPURPOSE
VALVE

- **Prêt pour le LC/MS**
(ultra-propre disponible)

LC 1260 Infinity III **Prime**

A promotional graphic for a whitepaper. On the left is a thumbnail of the whitepaper document, which has a blue header with the Agilent logo. The text on the thumbnail is partially legible, mentioning 'Amélioration du retour sur investissement en chromatographie en phase liquide avec les systèmes LC de la série Infinity III'. To the right of the thumbnail is a large QR code that, when scanned, likely leads to the whitepaper or the website mentioned in the adjacent text.

Téléchargez notre livre blanc pour découvrir comment ces fonctionnalités peuvent vous aider à économiser jusqu'à 80 000 USD par an par rapport à un système LC conventionnel.

<https://aglt.co/lc-roi-fr>

Découvrez une solution compacte pour des résultats fiables



Examinez attentivement le système Agilent LC 1220 Infinity II et découvrez tout ce dont vous avez besoin pour obtenir rapidement des résultats fiables : une unité compacte de haute qualité à un prix abordable, pour un retour sur investissement maximal.

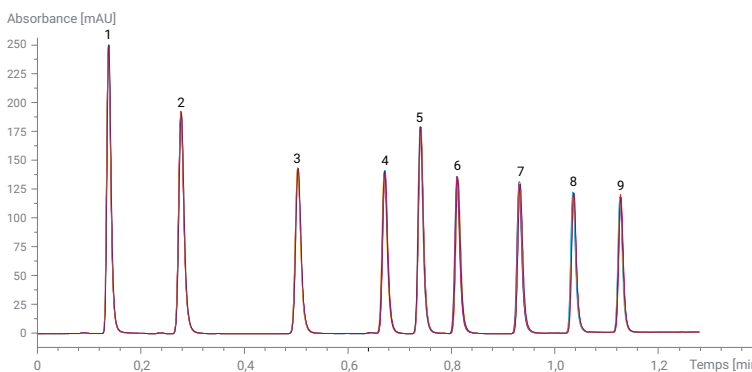
Une configuration adaptée

Choisissez parmi quatre configurations intégrées tout-en-un comprenant tous les composants dont vous avez besoin pour répondre aux exigences de vos flux de tâches en LC. Afin d'accroître l'efficacité de l'instrument ou répondre aux demandes futures, un large éventail de possibilités de mise à niveau est disponible.

Configuration isocratique	Configurations de gradients		
Pompe isocratique	Pompe à gradient	Pompe à gradient	Pompe à gradient
Injecteur manuel	Injecteur manuel	Passeur automatique d'échantillons	Passeur automatique d'échantillons
...	...	Four de la colonne	Four de la colonne
Détecteur à longueur d'ondes variables	Détecteur à longueur d'ondes variables	Détecteur à longueur d'ondes variables	Diode Array Detector

Distribution précise et fiable des solvants

La pompe LC 1220 Infinity II assure un débit de solvant stable et pratiquement sans impulsion jusqu'à 10 mL/minute. Une plage de pression allant jusqu'à 600 bars permet même d'utiliser des colonnes avec des particules plus petites pour une meilleure résolution et des temps d'analyse plus courts.

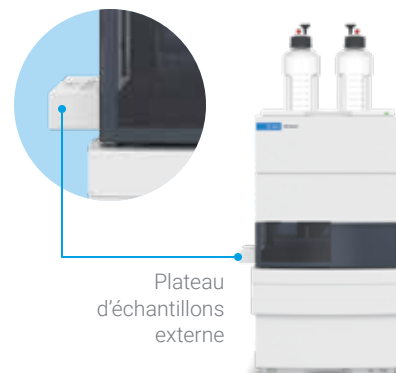


Pic	1	2	3	4	5	6	7	8	9
% RSD TR	0,149	0,096	0,070	0,090	0,060	0,106	0,097	0,073	0,059

Six analyses consécutives superposées d'un échantillon standard à l'aide d'une colonne Agilent InfinityLab Poroshell 120 EC-C18, 3 x 50 mm, 2,7 µm avec un volume d'injection de 1 µL, démontrant une analyse avec gradient rapide à 563 bars avec une précision du temps de rétention inférieure à 0,15 % RSD.

Solution en accès libre : accès simplifié pour les utilisateurs multiples

Quelles que soient l'expérience ou les compétences, notre solution en accès libre permet à chacun d'accéder facilement à de puissantes capacités de séparation et de détection LC, y compris LC/MS. Le plateau d'échantillons externe facilite le chargement des échantillons. Le logiciel intuitif en accès libre fonctionne en parfaite harmonie avec les logiciels OpenLab CDS Agilent et MassHunter Agilent pour vous guider dans le chargement des échantillons et la sélection des méthodes.



Solution mobile : la qualité InfinityLab où et quand vous en avez besoin

Pour les laboratoires mobiles qui doivent mesurer des échantillons sur différents sites ou même sur des sites distants, la solution Agilent LC mobile 1220 Infinity II offre une configuration idéale pour l'analyse par chromatographie en phase liquide sur site. Une plaque de montage spéciale absorbe les chocs et les vibrations pendant le transport et le fonctionnement. Les colonnes et les conteneurs de solvants sont maintenus fermement en place, afin d'éviter d'endommager les instruments et de garantir la sécurité de l'opérateur.



La solution Agilent LC mobile 1220 Infinity offre une grande fiabilité et une analyse rapide, même dans des conditions difficiles sur site, ce qui en fait le système LC idéal pour une réponse rapide sur le terrain.



Des performances exceptionnelles dans tous les domaines d'application

Agilent offre la polyvalence dont vous avez besoin pour répondre à une grande diversité d'applications.

Industrie pharmaceutique

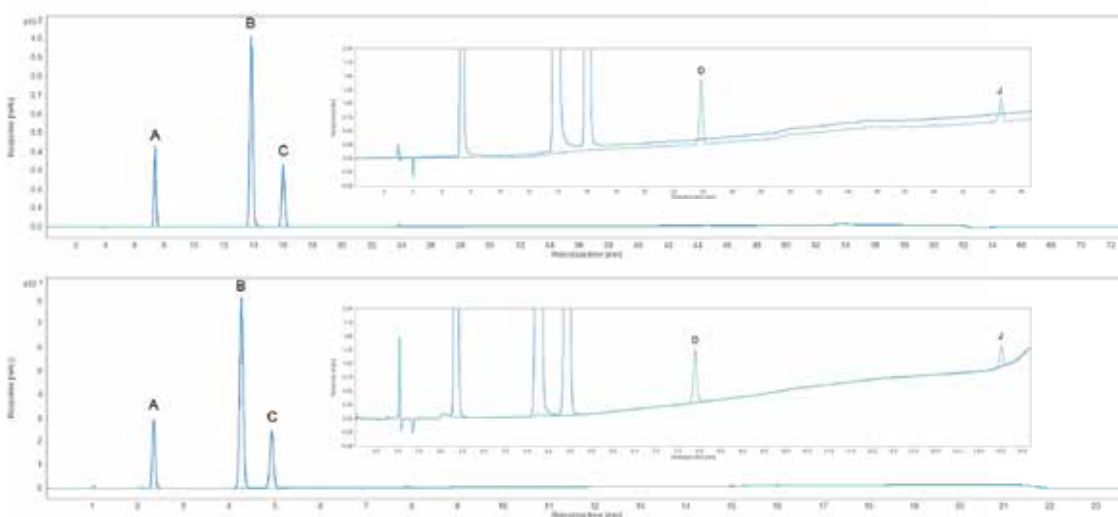
Réduire le coût par injection pour vos méthodes officielles USP

Depuis la révision du chapitre 621 de la United States Pharmacopeia (USP) sur la chromatographie, les ajustements des conditions chromatographiques de chromatographie en phase liquide à gradient d'éluion sont autorisés. Cela inclut le transfert des méthodes en gradient aux conditions d'UHPLC. Cette note d'application présente le transfert de méthode vers des conditions d'UHPLC pour l'analyse des impuretés organiques de l'acétaminophène.



Lire la note d'application

<https://aglt.co/5994-5897EN>



Le transfert de méthode montré a permis de réduire le temps d'analyse de 67,6 % et d'économiser 87,4 % de solvant par injection.

Télécharger le livre numérique

<https://aglt.co/5994-4287EN>

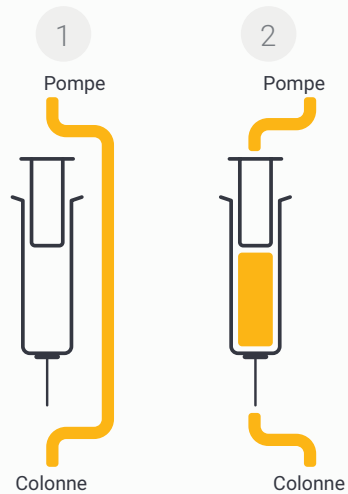
Ce livre électronique est un guide pour la quantification et le dépistage ciblés des composés PFAS dans les matrices environnementales.



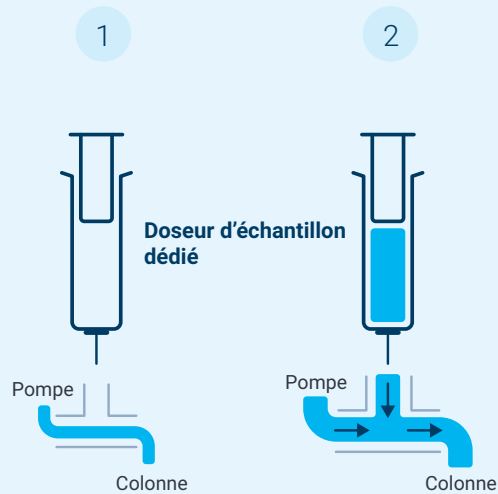
Lire la note d'application

<https://aglt.co/5994-6994EN>

A. Injection dans le flux



B. Feed Injection Agile



Injection dans le flux classique (A) comparée à l'injection de type Agilent Feed Injection (B).



Agriculture et analyse alimentaire

Quantification sensible pour vos analyses de PFAS

Par rapport à l'injection classique en flux continu, l'injection de type Agilent Feed Injection permet d'augmenter significativement les volumes d'injection sans effets négatifs sur la forme de pic, même lorsque l'échantillon est dissous dans des solvants 100 % organiques. Cette note d'application montre son utilisation dans l'analyse des substances per- et polyfluoroalkylées (PFAS). L'augmentation de l'aire de pic permet d'abaisser les limites de détection, ce qui accroît la fiabilité de la quantification.

Industrie biopharmaceutique

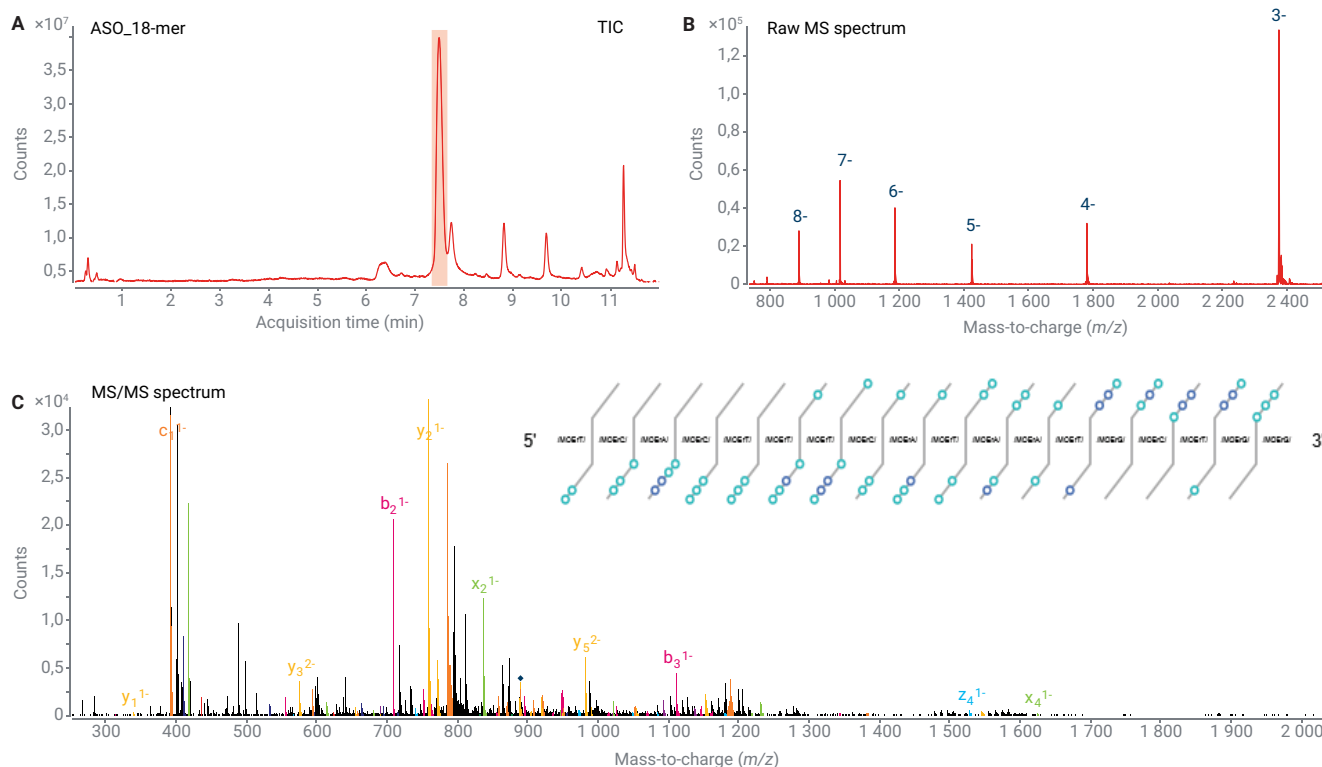
Flux de travail complet et intégré pour vos séquences d'oligonucléotides

La LC/MS est devenue une technique puissante pour l'analyse d'oligonucléotides de synthèse. La caractérisation complète d'un échantillon d'oligonucléotides peut s'avérer difficile et chronophage, tout en augmentant de manière significative l'exactitude et la fiabilité de l'identification. Avec le flux de travail intégré d'Agilent, il est possible d'obtenir une couverture de séquence de 100 % pour tous les oligonucléotides analysés en une seule injection.



Lire la note d'application

<https://aglt.co/5994-5071EN>



Analyse par LC/MS/MS sur oligonucléotide avec modifications spécifiques (ASO_18-mer). A) Chromatographie d'ions totaux (TIC) d'ASO_18-mer. (B) Spectre de MS brut de l'ASO_18-mer. (C) Spectre de MS/MS de l'ASO_18-mer avec affichage de l'échelle de confirmation des fragments.

Cannabis

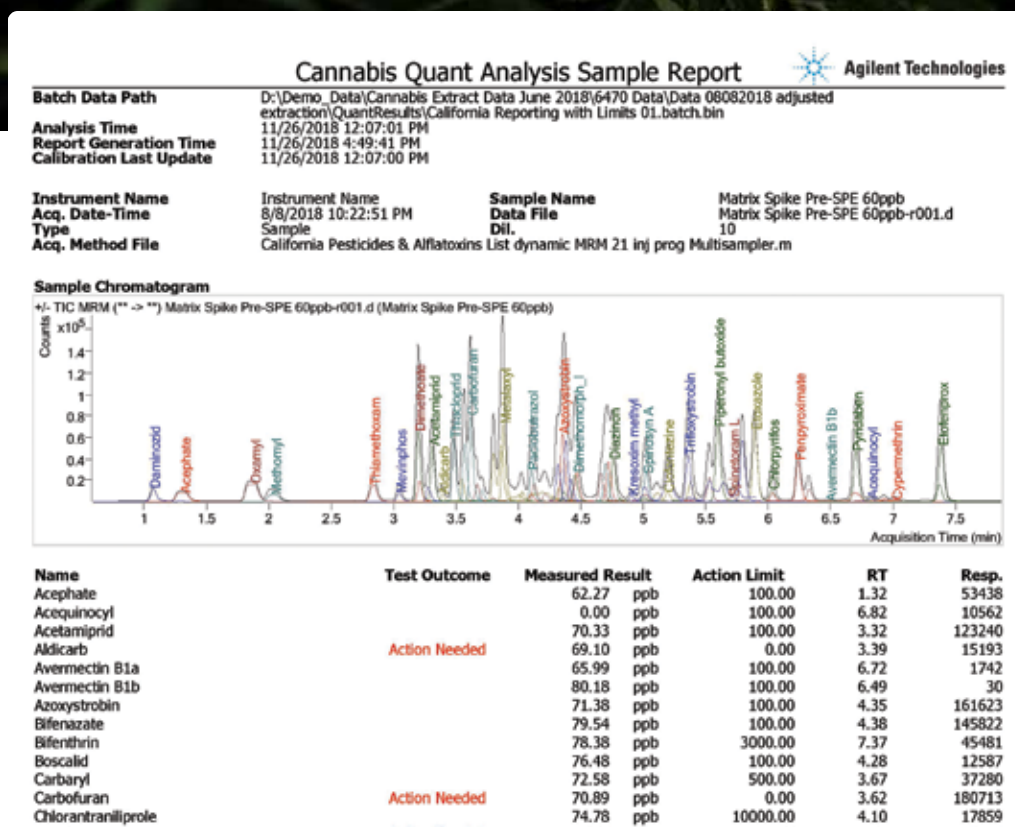
Détermination des pesticides et des mycotoxines pour vos analyses de fleurs de cannabis

Suite à la légalisation de la consommation de cannabis à des fins récréatives dans plusieurs États américains ces dernières années, les législateurs respectifs ont introduit leur propre législation étatique sur les niveaux acceptables de contaminants. Agilent propose une méthode de LC/MS robuste et un flux de travail de préparation des échantillons qui permet de respecter de manière fiable jusqu'à 50 % des seuils d'action législative récréative légalisée des États respectifs pour la teneur en pesticides et en mycotoxines des échantillons de fleurs séchées de cannabis.



Lire la note d'application

<https://aglt.co/5994-1734EN>



Retrouvez les dernières informations sur notre site :

<https://aglt.co/cannabis-testing>



Les produits et solutions Agilent sont destinés à une utilisation pour des tests de contrôle de qualité et de sécurité du cannabis dans les laboratoires où cette utilisation est autorisée en vertu de la législation locale/de l'état.

Exemple de modèle de rapport sur le cannabis.



Des solutions logicielles pour des analyses plus rapides, plus faciles et plus productives

Que vous utilisiez un seul système ou une seule solution de LC InfinityLab, ou que vous le coupliez à une détection par spectrométrie de masse, Agilent vous propose la solution logicielle adéquate pour garder le contrôle.

Augmentez le flux de tâches en LC de vos activités de laboratoire

OpenLab CDS Agilent rationalise les flux de tâche en LC en intégrant le pilotage de l'instrument, l'intégrité des données et l'efficacité dans une seule solution logicielle de chromatographie. Il offre un ensemble d'outils puissants pour contrôler les instruments de LC Agilent InfinityLab, avec des contrôles techniques intégrés pour garantir l'intégrité des données et faciliter la conformité à la législation. De plus, OpenLab CDS permet de générer efficacement des résultats pour des échantillons uniques ou des séquences complexes, y compris des blancs, des mélanges étalons et des inconnus.

Agilent
OpenLab

Réalisez des analyses LC rapides et robustes en toute confiance

Pour maximiser le potentiel de séparation, Agilent propose des colonnes et des fournitures précisément adaptées pour améliorer nos solutions LC InfinityLab.

Colonnes Agilent InfinityLab Poroshell 120



La famille Agilent InfinityLab Poroshell 120 s'est élargie pour inclure 20 chimies, y compris Aq-C18 pour une

séparation aqueuse à 100 % des composés polaires. Des puces d'identification de colonne inamovibles enregistrent l'utilisation de la colonne, garantissant la fiabilité et la sécurité de votre analyse. Que vous utilisiez des systèmes de HPLC classiques ou de UHPLC plus récents, vous pouvez bénéficier d'une efficacité de séparation exceptionnelle et améliorer de manière importante les performances et la cadence de tous les systèmes de LC de votre laboratoire.



Solvants Agilent InfinityLab pour UHPLC et LC/MS

Les solvants Agilent InfinityLab pour UHPLC et

LC/MS sont formulés de manière experte pour les applications analytiques d'UHPLC et protègent contre les contaminants courants, garantissant des performances optimales et minimisant le risque de temps d'indisponibilité et de réparations coûteux.

Consommables Agilent InfinityLab LC

Le moindre consommable intervenant dans votre méthode peut avoir un impact considérable sur la qualité de vos résultats. Les consommables Agilent InfinityLab sont conçus pour améliorer l'efficacité de vos tâches quotidiennes et les faciliter.

Bouteille de purge StaySafe InfinityLab et bouchon de solvant StaySafe InfinityLab



Purificateur de solvant Quick Change InfinityLab



Filtre en ligne Quick Change InfinityLab



Raccord rapide Quick Connect InfinityLab



Famille de systèmes de rangement mobile Flex Bench InfinityLab



Plus d'informations

<https://explore.agilent.com/essentialsupplies-fr>

Consacrez-vous à votre domaine de compétences



Agilent
CrossLab

From Insight to Outcome

Avec Agilent CrossLab, nous nous associons à vous pour mettre en œuvre des solutions qui optimisent la performance et la productivité de votre laboratoire. C'est pourquoi vous pouvez compter sur nous pour vous fournir les outils nécessaires à la protection de vos investissements. Ces services s'appuient sur un réseau mondial d'ingénieurs de service qui ont pour priorité la productivité de votre laboratoire.



Contrats de service

Les contrats de services Agilent CrossLab offrent une couverture complète et personnalisable pour répondre à vos besoins spécifiques et à votre budget. Nous proposons une gamme flexible de contrats de service pour vous permettre de choisir le niveau de couverture souhaité.



Assistance technique en distanciel

Les contrats de services CrossLab permettent aux clients d'obtenir une assistance technique en direct. Notre application Virtual Assist utilise une connexion sécurisée et permet les annotations numériques, vous fournissant ainsi des instructions claires pour le dépannage à distance afin de réduire votre immobilisation.



Services de mise en conformité

Agilent propose une gamme complète de services de mise en conformité du laboratoire, comprenant la qualification d'instruments suivant l'USP <1058>, la qualification d'instruments analytiques et des services de validation sur mesure.



Services de formation Agilent

Vous rencontrez des problèmes de productivité ? Agilent peut vous aider à optimiser votre méthode, à former du nouveau personnel et à renforcer les capacités de résolution des anomalies grâce à des services de conseil et de formation sur les méthodes.

La garantie de service Agilent

Si nous ne pouvons pas réparer un instrument couvert par un contrat de services CrossLab, quel qu'en soit le fabricant, notre procédure d'escalade technique permettra de résoudre le problème, jusqu'au remplacement gratuit de l'instrument.*

* Sous conditions.



Libérez le plein potentiel
de votre laboratoire grâce
à CrossLab

agilent.com/chem/crosslab



Modules LC analytiques InfinityLab pour les besoins de votre laboratoire

La série LC Agilent InfinityLab offre un choix inégalé d'instruments pour la chromatographie en phase liquide. Utilisez ce guide de sélection des produits pour identifier la configuration la mieux adaptée aux besoins de votre laboratoire.

Comparaison des modules LC

Vous ne savez pas quels modules répondent à vos besoins ? Ce tableau comparatif fournit une vue d'ensemble de quatre systèmes LC, y compris leurs principales caractéristiques distinctives et les modules disponibles, afin que vous puissiez choisir uniquement les modules qui vous conviennent le mieux.

	LC 1290 Infinity III	LC 1260 Infinity III Prime	LC 1260 Infinity III	LC 1220 Infinity II
InfinityLab Assist	✓	✓	✓	–
InfinityLab Level Sensing	✓	✓	✓	–
Pression maximale	1 300 bars	800 bars	400 ou 600 bars	600 bars
Débit (mL/minute)	jusqu'à 5	jusqu'à 5	jusqu'à 5 ou 10	jusqu'à 10
Multi-échantillonneur avec système d'injection à deux aiguilles	✓	✓	✓	–
Multi-échantillonneur avec lecteur d'identification des échantillons InfinityLab	✓	✓	✓	–
Pompe binaire	Pompe à haut débit*	–	✓	Pompe à gradient à deux canaux
Quaternary Pump	Pompe flexible**	Pompe flexible**	✓	–
Logiciel d'assistance à la préparation de tampons (Blend Assist Software) (disponible pour toutes les pompes flexibles)	✓	✓	–	–
Pompe isocratique	–	–	✓	✓
ISET (transfert de méthode)	✓	✓	–	–
Vanne polyvalente (UHPLC)	✓	✓	–	–
UV (VWD, DAD, MWD), DEDL, RID et FLD	✓	✓	✓	✓
Détection par spectrométrie de masse	✓	✓	✓	✓
Logiciel Lab Advisor pour la maintenance des LC	✓	✓	✓	✓

* Pompe à haut débit : pompe binaire haut de gamme, idéale pour les gradients rapides, souvent utilisée avec la MS

** Pompe flexible : pompe quaternaire haut de gamme, idéale pour les analyses de routine

Configurez votre solution LC analytique InfinityLab

Pilotage de l'instrument	InfinityLab Assist	InfinityLab Hub et Interface pour une vue d'ensemble de l'état et des tableaux de bord de LC 1260 et 1290 Infinity II et III	G7178A
Préparation de solvants	Dégazeur 1260 Infinity II	Quatre canaux ; débit jusqu'à 10 mL/min ; volume interne de 12 mL par canal	G7122A
Distribution de solvants	Pompe à haut débit 1290 Infinity III	1 300 bars jusqu'à 2 mL/min, rampe descendant jusqu'à 800 bars à 5 mL/min ; mélange binaire des solvants ; unité de dégazage intégrée ; vanne de sélection de solvant	G7120A
	Pompe flexible 1290 Infinity III	1 300 bars jusqu'à 2 mL/min, rampe descendant jusqu'à 800 bars à 5 mL/min ; mélange de solvants quaternaires ; unité de dégazage intégrée	G7104A
	Pompe flexible 1260 Infinity III	800 bars jusqu'à 5 mL/min ; mélange de solvants quaternaire ; dégazeur intégré	G7104C
	Pompe binaire 1260 Infinity III	600 bars jusqu'à 5 mL/min ; dégazeur intégré ; vanne de sélection de solvant en option	G7112B
	Pompe quaternaire 1260 Infinity III	600 bars jusqu'à 5 mL/min ; 200 bars jusqu'à 10 mL/min ; unité de dégazage intégrée	G7111B
	Pompe quaternaire VL 1260 Infinity III	400 bar jusqu'à 5 mL/min ; 200 bar jusqu'à 10 mL/min ; unité de dégazage intégrée	G7111A
	Pompe isocratique 1260 Infinity III	600 bars jusqu'à 5 mL/min ; 200 bars jusqu'à 10 mL/min ; unité de dégazage intégrée en option ; vanne de sélection de solvant	G7110B
	Pompe binaire 1260 Infinity III SFC	Fournit du CO ₂ supercritique et des modificateurs jusqu'à 600 bars et 5 mL/min ; mélange binaire de solvants ; dégazeur intégré et vanne de sélection de deux solvants pour le canal B	G4782A
Solutions de vanne	Flexible Cube 1290 Infinity	Pour des modes d'injection améliorés et des applications avancées de commutation de vannes telles que la SPE en ligne	G4227A
	Commande de vanne 1290 Infinity III	Unité d'entraînement pour toute tête de vanne Quick Change InfinityLab	G1170A
	Vannes Quick Change InfinityLab	Disponible en acier inoxydable pour les applications à haute et ultra-haute pression jusqu'à 1 300 bars, ainsi qu'avec des matériaux bio-inertes dans les circuits pour les applications biochromatographiques	Liste des références produit*

* G4231A, G4231C, G4232C, G4232D, G4237A, G4234A, G4234C

Modules de support LC	Module de contrôle SFC 1260 Infinity III	Comprime le CO ₂ et abrite un régulateur de contrepression ; utilise du CO ₂ liquéfié (qualité analytique) ou gazeux (qualité boisson) ; buse à faible dispersion pour un transfert à plein débit vers le MS ou le DEDL	G4301A
Détection UV	Détecteur à barrette de diodes 1290 Infinity III	± 0,6 µAU/cm de bruit (cellule à cartouche Max-Light de 60 mm) ou ± 3 µAU/cm de bruit (cellule Max-Light de 10 mm) ; 240 Hz ; spectres ; 8 signaux ; fente de 1 à 8 nm ; 190 à 640 nm	G7117B
	Détecteur à barrette de diodes FS 1290 Infinity III	± 0,6 µAU/cm de bruit (cellule à cartouche Max-Light de 60 mm) ou ± 3 µAU/cm de bruit (cellule Max-Light de 10 mm) ; 120 Hz ; spectres ; 8 signaux ; fente fixe ; 190 à 640 nm	G7117A
	Détecteur à longueur d'onde variable 1290 Infinity III	± 1,5 µAU de bruit ; programmable dans le temps, 240 Hz (détection d'une seule longueur d'onde) ; 2,5 Hz (détection de deux longueurs d'onde) ; 190 à 600 nm	G7114B
	Détecteur à barrette de diodes HS 1260 Infinity III	± 0,6 µAU/cm de bruit (cellule Max-Light de 60 mm) ou ± 3 µAU/cm de bruit (cellule Max-Light de 10 mm) ; 120 Hz ; spectres ; 8 signaux ; fente fixe ; 190 à 640 nm	G7117C
	Détecteur à barrette de diodes WR 1260 Infinity III	± 7 µAU/cm de bruit ; 120 Hz ; spectres ; 8 signaux ; 190 à 950 nm	G7115A
	Détecteur à longueurs d'onde multiples 1260 Infinity III	± 7 µAU/cm de bruit ; 120 Hz ; 8 signaux ; 190 à 950 nm	G7165A
	Détecteur à longueur d'onde variable 1260 Infinity III	± 2,5 µAU/cm de bruit ; 120 Hz (détection d'une seule longueur d'onde) ; 2,5 Hz (détection de deux longueurs d'onde) ; 190 à 600 nm	G7114A

Guide de sélection

Injection des échantillons	Multi-échantillonneur 1290 Infinity III	0 à 20 µL ou 0 à 100 µL avec injection en une fois à 1 300 bars ; jusqu'à 1 500 µL avec des kits en option ; capacité de charge jusqu'à 432 flacons et pour jusqu'à 6 144 échantillons ; option multi-lavage pour moins de 9 ppm d'effet mémoire ; thermostatisation disponible ; option double aiguille pour un maximum de débit et de flexibilité	G7167B
	Échantillonneur à flacons 1290 Infinity III	0,1 à 20 µL (40 en option) ; jusqu'à 120 µL avec mode multidraw à 1 300 bars ; capacité de charge jusqu'à 132 flacons de 2 mL ; compartiment colonne intégré en option pour le chauffage de la colonne jusqu'à 80 °C ; thermostatisation disponible	G7129B
	Multiéchantillonneur hybride 1290 Infinity III	Modes injection dans le flux classique et Feed Injection Agilent, jusqu'à 1 300 bar. Thermostatisation disponible en option	G7137B
	Multi-échantillonneur 1260 Infinity III	Injection de 0 à 100 µL en une fois à 800 bars ; jusqu'à 1 800 µL avec des kits en option ; capacité de charge jusqu'à 432 flacons et jusqu'à 6 144 échantillons ; option multi-lavage pour moins de 9 ppm d'effet mémoire ; thermostatisation disponible ; option double aiguille pour un maximum de débit et de flexibilité	G7167A
	Multi-échantillonneur 1260 Infinity III Hybrid	Les modes injection dans le flux classique ainsi que Agilent Feed Injection, jusqu'à 800 bars. Thermostatisation disponible en option	G7167C
	Échantillonneur à flacons 1260 Infinity III	Injection de 0,1 à 100 µL à partir de flacons jusqu'à 800 bars ; jusqu'à 1 500 µL avec des kits en option ; compartiment colonne intégré en option pour le chauffage de la colonne jusqu'à 80 °C ; thermostatisation disponible	G7129C
	Échantillonneur à flacons 1260 Infinity III	Injection de 0,1 à 100 µL à partir de flacons jusqu'à 600 bars ; jusqu'à 1 800 µL avec des kits en option ; compartiment colonne intégré en option pour le chauffage de la colonne jusqu'à 80 °C ; thermostatisation disponible	G7129A
	Injecteur manuel 1260 Infinity III	Boucles d'injection de 5 µL à 20 mL	G1328C
Colonne	Thermostat multicolennes 1290 Infinity III	20 degrés en dessous de la température ambiante à 110 °C ; jusqu'à quatre colonnes de 30 cm et jusqu'à huit colonnes de 10 cm ; jusqu'à huit échangeurs de chaleur à raccord rapide InfinityLab individuels pour le débit standard, le débit élevé et la dispersion ultra-faible ; commande de vanne en option pour les têtes de vanne Quick Change InfinityLab (jusqu'à 1 300 bars et jusqu'à 8 sélections de colonne sans changement de tuyauterie)	G7116B
	Thermostat multicolennes 1260 Infinity III	10 degrés en dessous de la température ambiante à 85 °C ; jusqu'à quatre colonnes de 30 cm ; jusqu'à quatre échangeurs de chaleur à raccord rapide InfinityLab individuels ; commande de vanne en option pour les têtes de vanne Quick Change InfinityLab (jusqu'à 800 bars et jusqu'à 4 sélections de colonne sans changement de tuyauterie)	G7116A

Détection spéciale	Détecteur évaporatif à diffusion de lumière 1290 Infinity III	Pour une opération à des températures inférieures à la température ambiante ; plage de débit de 0,2 à 5 mL/min ; température de l'évaporateur de 10 à 80 °C ; température du nébuliseur de 25 à 90 °C	G7102A
	Détecteur évaporatif à diffusion de lumière 1260 Infinity III	Pour une opération à des températures inférieures à la température ambiante ; plage de débit de 0,2 à 5 mL/min ; température de l'évaporateur de 25 à 120 °C ; température du nébuliseur de 25 à 90 °C	G4260B
	Détecteur à fluorescence 1290 Infinity III	Détecteur à fluorescence UHPLC multi-canaux avec spectre en ligne, 160 Hz, lampe de 2 000 h, changement de longueur d'onde rapide (< 250 ms), bruit faible et haute sensibilité (Raman vs bruit de signal > 2 500 S/N et Raman vs bruit d'obscurité > 30 000 S/N), cellule de mesure de 2 ou 13 µL)	G7123B
	Détecteur à fluorescence Spectra 1260 Infinity III	Détecteur à fluorescence multi-signaux ; spectres en ligne ; 4 signaux ; 148 Hz ; lampe 4 000 h ; Raman (H ₂ O) > 500 (référence de bruit mesurée au signal) ; Raman (H ₂ O) > 3 000 (référence de bruit mesurée à la valeur d'obscurité)	G7121B
	Détecteur à fluorescence 1260 Infinity III	Une longueur d'onde de signal, 74 Hz ; lampe 4 000 h ; Raman (H ₂ O) > 500 (référence de bruit mesurée au signal) ; Raman (H ₂ O) > 3 000 (référence de bruit mesurée à la valeur d'obscurité)	G7121A
	Détecteur réfractométrique 1290 Infinity III	148 Hz ; RI de 1,00 à 1,75 ; plage de mesure de RIU ± 600 x 10 ⁻⁶ ; bruit < ± 2,5 x 10 ⁻⁹ RIU ; < 1 h de préchauffage ; 5 degrés au-dessus de la température ambiante jusqu'à 55 °C	G7162B
	Détecteur réfractométrique 1260 Infinity III	74 Hz ; RI de 1,00 à 1,75 ; plage de mesure de RIU ± 600 x 10 ⁻⁶ ; bruit < ± 2,5 x 10 ⁻⁹ RIU ; < 1 h de préchauffage ; 5 degrés au-dessus de la température ambiante jusqu'à 55 °C	G7162A
Systèmes de LC intégrés	LC 1220 Infinity II à gradient	Pompe à gradient à double canal, passeur automatique d'échantillons, four de la colonne et détecteur à barrette de diodes	G4294B
	LC 1220 Infinity II à gradient	Pompe à gradient à double canal, passeur automatique d'échantillons, four de la colonne et détecteur à longueur d'onde variable	G4290B
	LC 1220 Infinity II à gradient	Pompe à gradient à double canal, injecteur manuel et détecteur à longueur d'onde variable	G4288B
	LC 1220 Infinity II isocratique	Pompe à solvant unique, injecteur manuel et détecteur à longueur d'onde variable	G4286B



La gamme Agilent InfinityLab LC offre des solutions complètes conçues pour répondre à vos exigences spécifiques, quelles que soient les applications que vous utilisez. Que vous soyez dans le domaine de la biopharmacie, de la recherche ou dans un autre secteur, Agilent fournit des solutions personnalisées pour améliorer votre flux de travail.



Solutions LC Bio

Les solutions de LC Bio comprennent une gamme complète de LC biocompatibles et bio-inertes permettant des bioanalyses robustes et exactes, de la découverte et du développement de médicaments à l'AQ/CQ, avec des colonnes adaptées.



Choisissez votre colonne

<https://aglt.co/biopharma-lc-column-selector>



Développement de méthodes

Accélérez votre développement de méthodes grâce à du matériel et des logiciels dédiés. Utilisez jusqu'à 26 solvants et 32 colonnes pour créer plus de 1 000 ensembles différents de conditions LC.



SFC

Obtenez une résolution supérieure des stéréoisomères grâce à la chromatographie en fluide supercritique avec du CO₂ de qualité standard. Réduisez les déchets de solvant et diminuez vos coûts d'achat et d'élimination.



LC en ligne

Améliorez la conception, l'analyse et le contrôle des processus grâce à la mesure en temps réel des paramètres critiques des processus (CPP) et des attributs critiques de la qualité (CQA). L'évaluation minutieuse des CPP et des CQA contribue à la qualité par la conception (QbD ou « quality by design »).

2D-LC

Réalisez vos séparations les plus difficiles et analysez vos échantillons les plus complexes grâce à la puissance des deux dimensions et à la facilité d'utilisation des solutions de LC 2D Agilent InfinityLab. Bio 2D-LC est disponible pour les échantillons biologiques.

GPC/SEC

Analysez les polymères et les macromolécules avec ce système polyvalent de chromatographie d'exclusion stérique (SEC) et de chromatographie par perméation sur gel (GPC) qui offre exactitude et hautes performances.



Pour en savoir plus :

www.agilent.com/chem/infinitylab-lc-series

Pour acheter en ligne :

www.agilent.com/chem/store

Pour obtenir des réponses à vos questions techniques et accéder à des ressources dans la communauté Agilent :

community.agilent.com

France

0810 446 446

customercare_france@agilent.com

États Unis et Canada

agilent_inquiries@agilent.com

Europe

info_agilent@agilent.com

Asie et Pacifique

inquiry_lsca@agilent.com

DE-006769

Ces informations peuvent être modifiées sans préavis.

© Agilent Technologies, Inc. 2024–2025
Publié aux États-Unis, le 7 octobre 2025
5994-7151FR

