

HPLC para el futuro

LC Agilent serie InfinityLab



Soluciones eficaces y fiables para cualquier presupuesto



Las soluciones de LC Agilent InfinityLab ofrecen la más amplia gama de opciones de cromatografía de líquidos para cualquier aplicación y presupuesto. Con instrumentos, columnas y suministros perfectamente adaptados entre sí, puede confiar en su robusta calidad y en sus sólidos resultados. La familia InfinityLab está diseñada para funcionar en conjunto y mejorar su flujo de trabajo, incrementar la eficiencia y reducir los costes operativos.





Resumen de las ventajas

Desbloqueando las ventajas: Sus ventajas con las soluciones de LC InfinityLab

4–9

Sistema de LC 1290 Infinity III

Beneficiarse del máximo poder de separación

10–13

Sistema de LC 1260 Infinity III

Potencie sus análisis de rutina

14–17

Sistema de LC 1220 Infinity II

Descubra una solución compacta para obtener resultados fiables

18–19

Ejemplos de aplicación

Excelente rendimiento en todos los campos de aplicación

20–23

Software

Soluciones informáticas para que sus análisis sean más rápidos, sencillos y productivos

24–25

Columnas y consumibles

Realice una LC rápida y robusta con plena confianza

26

Servicios CrossLab

Céntrese en aquello que mejor sabe hacer

27

Guía de selección

Módulos LC analíticos InfinityLab para las necesidades de su laboratorio

28–33

Soluciones específicas para cada aplicación

Soluciones a la medida de sus necesidades

34–35

Desbloqueando las ventajas: Sus ventajas con las soluciones de LC InfinityLab



Ayuda a diario

Los sistemas de LC Agilent 1290 Infinity III y Agilent 1260 Infinity III vienen equipados con nuevas herramientas inteligentes que le ayudarán a simplificar las tareas manuales tediosas, desde la gestión del sistema y de los disolventes hasta el seguimiento de las muestras.



Resultados de máxima confianza

Con más de 50 años de experiencia en LC, puede confiar en la fiabilidad de nuestros instrumentos, los mejor valorados por sus compañeros.



Protección de la inversión

Avance con facilidad y comodidad. Todos los instrumentos basados en LC 1290 y 1260 Infinity III son compatibles con la generación anterior, lo que permite realizar actualizaciones y renovaciones tecnológicas sin problemas según sea necesario.



Sostenibilidad

Optimice el espacio de laboratorio y disminuya el consumo de agua, disolventes y energía, al tiempo que reduce al mínimo los residuos. Las soluciones de LC Agilent InfinityLab están certificadas por My Green Lab, lo que le proporciona la máxima transparencia sobre la huella medioambiental de cada sistema.

El laboratorio digital: El movimiento está en marcha.

La transformación digital del laboratorio es una evolución, y su éxito importa. Agilent puede ayudarle a construir un ecosistema unificado para su laboratorio, proporcionándole orientación y soporte en cada paso del camino para hacer realidad su visión del laboratorio digital.

<https://aglt.co/digital-lab>



Digital Lab

Ayudándole en sus rutinas cotidianas: Características que le mantienen en funcionamiento

En Agilent, nos comprometemos a ayudarle a superar sus desafíos en cromatografía de líquidos y a agilizar sus tareas cotidianas. Nuestros sistemas de LC 1290 y 1260 Infinity III están equipados con herramientas inteligentes diseñadas para simplificar los procesos manuales laboriosos, reducir los tiempos de inactividad imprevistos del sistema y permitirle mantener el control de su LC desde cualquier lugar y en cualquier momento.

Flujos de trabajo asistidos

Descubra todo un mundo de comodidad, reducción de errores y mayor eficacia en el trabajo a diario de su laboratorio. Agilent InfinityLab Assist ofrece:

- **Asistencia personalizada:** Agilice la manipulación de disolventes, la ejecución de tareas y el seguimiento de muestras. Ya sea automatizando tareas rutinarias o recibiendo actualizaciones del estado del sistema en tiempo real, puede personalizar su experiencia.
- **Reducción de errores:** Despídase de las actividades manuales, propensas a errores. Y si surgen problemas, siga la guía de resolución de problemas para solucionarlos rápidamente.
- **Vida útil prolongada:** Unas rutinas de mantenimiento regulares previenen posibles problemas y prolongan la vida útil de su instrumento. Los científicos noveles pueden confiar en las instrucciones guiadas.
- **Control sin fisuras:** Supervise y gestione su sistema de LC sin esfuerzo, directamente en el sistema o de forma remota a través de un PC o dispositivos móviles.
- **Compatibilidad con versiones anteriores:** Los sistemas de LC 1290 y 1260 Infinity II existentes también pueden beneficiarse de la nueva tecnología Agilent InfinityLab Assist con una sencilla actualización de hardware.



Obtenga asistencia mediante interacciones intuitivas con los instrumentos.



Supervise el estado de los instrumentos desde cualquier lugar y en cualquier momento.

Ver el vídeo de asistencia ahora

<https://aglt.co/assistance-video>





Nunca más se quedará sin existencias

Con Agilent InfinityLab Level Sensing puede estar seguro de que hay suficiente disolvente disponible para cada análisis, lo que reduce la carga de repetir análisis costosos.



Transferencia segura de los datos de las muestras

Sus datos de las muestras se pueden vincular sin problemas. Agilice la manipulación de muestras y la vinculación de los datos de las muestras durante la preparación y el análisis de muestras directamente en su mesa de laboratorio con la solución Agilent Advanced Sample Linking (ASL).

Coloque muestras en cualquier lugar y quédese tranquilo

Despídase de las preocupaciones por la posición de los viales. Con el lector de identificación de muestras Agilent InfinityLab, su muestreador múltiple 1290 o 1260 Infinity III será aún más inteligente. Solo tiene que añadir el lector de identificación de muestras y sus muestras se identificarán mediante códigos QR en los viales.





La tecnología inteligente de emulación del sistema (ISET)

facilita la transferencia de métodos sin fisuras desde cualquier método de HPLC antiguo o los métodos de UHPLC más recientes.



Material **biocompatible** para su uso en biofarmacia y aplicaciones que utilicen condiciones con un alto contenido de sal y pH extremo.



Los componentes **bioinertes** y libres de metales en la ruta de flujo de la muestra garantizan la integridad de sus biomoléculas.



El software BlendAssist de Agilent

automatiza la mezcla de tampones para obtener resultados uniformes a la vez que automatiza los métodos.



El software Agilent Buffer Advisor

agiliza y simplifica la creación de gradientes salinos y de pH.



La válvula multifunción Agilent

permite automatizar funciones como la conmutación del mezclador, el lavado del filtro y la purga para reducir las interacciones manuales.

Además de estas, hay muchas otras funciones que le ayudarán en su rutina diaria de HPLC.

Descargar libro electrónico

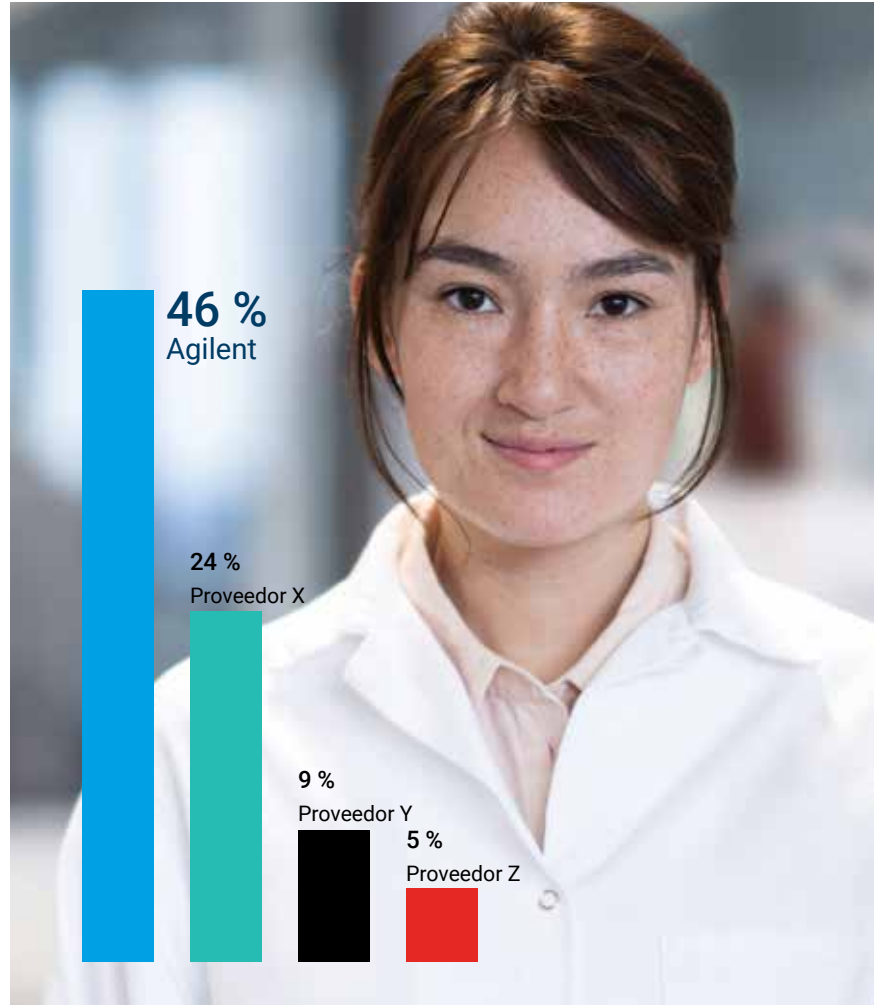
<https://aglt.co/5994-7524EN>



Consiga **Confianza en los resultados**

“Nunca fallan”.

Así ven los usuarios el sistema de LC de Agilent más vendido del mundo. Desde el bombeo de disolvente hasta la detección, pasando por la inyección de muestras, los equipos LC InfinityLab ofrecen un rendimiento fiable y robusto, lo que garantiza la máxima confianza en sus resultados diarios y en sus decisiones empresariales.



Los instrumentos LC de Agilent se citan como los más fiables en la encuesta “Liquid Phase Separation Instruments & Trends” de 2024

Encuesta bianual encargada por Agilent, realizada por Cell Associates en colaboración con LCGC en 2012-2024. Los instrumentos de LC de Agilent han sido nombrados los más fiables desde 2012.

Integración perfecta de instrumentos

Cuando se trata de incorporar nuevos instrumentos al laboratorio, no hay dos caminos iguales. Tenga la seguridad de que Agilent estará con usted en cada paso del camino para que pueda implementar rápidamente las nuevas tecnologías con todo su potencial.



Más información

https://aglt.co/instrument_onboarding

Asegure **inversiones inteligentes para su laboratorio**



Adquiera un sistema de LC InfinityLab y tenga la certeza de que ha realizado la mejor inversión posible para hoy y para el futuro. Nuestros nuevos sistemas de LC 1290 Infinity III y 1260 Infinity III se han diseñado pensando en la posibilidad de actualización. Los nuevos módulos son siempre compatibles con la versión anterior para permitir una actualización tecnológica impecable. Además, puede combinar módulos para adaptarlos a las necesidades de su aplicación.

Haga su laboratorio **más sostenible**

Las soluciones de LC Agilent InfinityLab están diseñadas para optimizar el espacio de laboratorio y disminuir el consumo de agua, disolventes y energía, al tiempo que se reducen al mínimo los residuos. Al seguir las directrices de My Green Lab y obtener la certificación ACT Ecolabel 2.0, garantizamos la transparencia sobre la huella de carbono de nuestras soluciones de LC. Agilent también se ha comprometido a conseguir cero emisiones netas de gases de efecto invernadero para 2050.



Más información

<https://aglt.co/my-green-lab>



Benefíciense del máximo poder de separación

El sistema de LC Agilent 1290 Infinity III es un sistema de cromatografía de líquidos de ultraalta resolución (UHPLC) que ofrece separación rápida, alta resolución, baja dispersión y una capacidad de muestras inigualable para sus necesidades de aplicación más exigentes.

También disponible como biocompatible

- Opción de dispersión ultrabaja
- Opción para el análisis de PFAS

Sistema de LC 1290 Infinity III con **bomba de alta velocidad**

También disponible como biocompatible

Sistema de LC 1290 Infinity III con **bomba flexible**



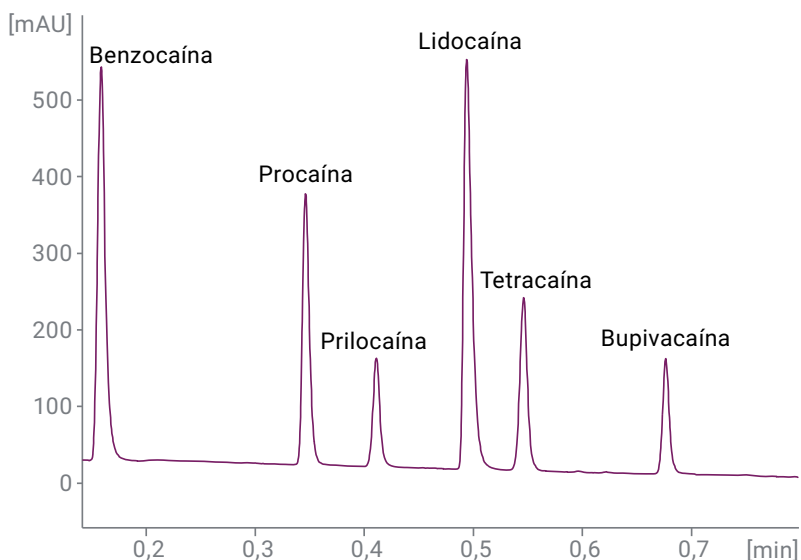
Identifique, cuantifique y descubra lo desconocido: descubra su sistema de LC/MS perfecto

La dispersión más baja, los gradientes rápidos y precisos, y las tasas de flujo y los tiempos de retención altamente reproducibles convierten al sistema de LC 1290 Infinity III en su componente previo óptimo para la detección con triple cuadrupolo y (Q-)TOF. Estos sistemas de LC/MS son perfectamente adecuados para el análisis altamente específico y ultrasensible de impurezas y metabolitos de fármacos, seguridad alimentaria, contaminantes medioambientales y medicina forense/toxicología.



La resolución más alta

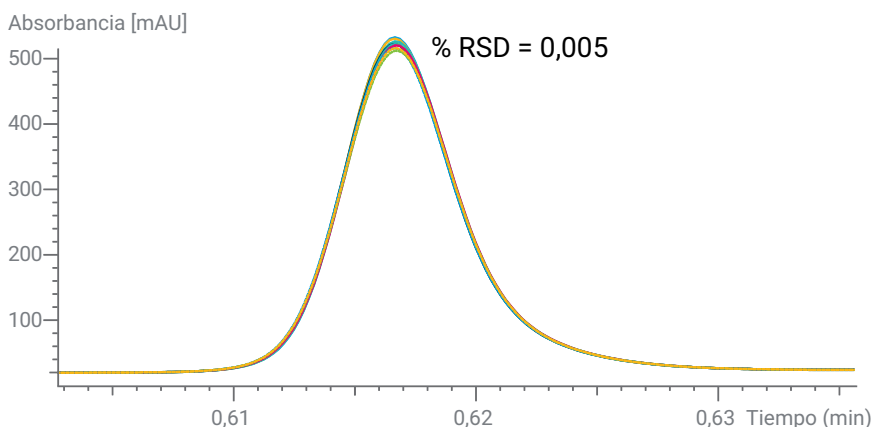
El sistema de LC 1290 Infinity III es un instrumento de UHPLC diseñado para tiempos de análisis cortos. Todo el paso de flujo está optimizado para volúmenes de sistema bajos, lo que permite gradientes rápidos y el menor ancho de banda extracolumna. Los componentes especialmente diseñados, tales como asientos de aguja, intercambiadores de calor, conectores de columna y celdas de flujo, le permitirán explotar al completo el rango de potencia de 1300 bar a 2 ml/min. La velocidad de adquisición de datos de hasta 240 Hz ofrece una excepcional resolución cromatográfica, incluso en las separaciones más rápidas.



Realice las separaciones más rápidas con la mayor resolución, aprovechando el menor volumen extracolumna y la mayor velocidad de datos del detector.

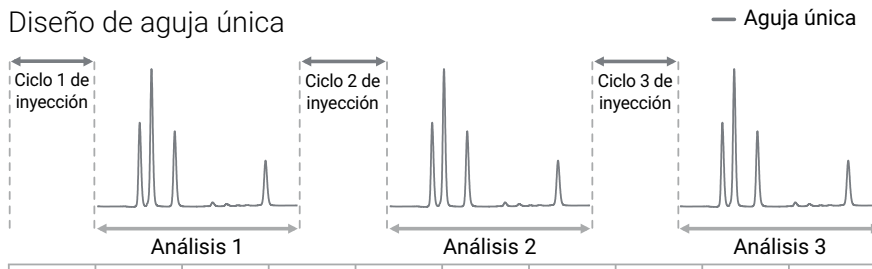
La máxima precisión del tiempo de retención para lograr una identificación de picos fiable

La bomba de alta velocidad y la bomba flexible del sistema 1290 Infinity III ofrecen una precisión y exactitud inigualables de la composición y los flujos para obtener resultados reproducibles, incluso cuando los gradientes son suaves. Elija la bomba de alta velocidad para la formación de gradientes más rápida con la máxima precisión y exactitud. Elija la bomba flexible para gradientes altamente reproducibles con hasta cuatro fases móviles. Se ofrece un alto nivel de rendimiento del gradiente para todo el rango de composición, desde el 1 hasta el 99 %.

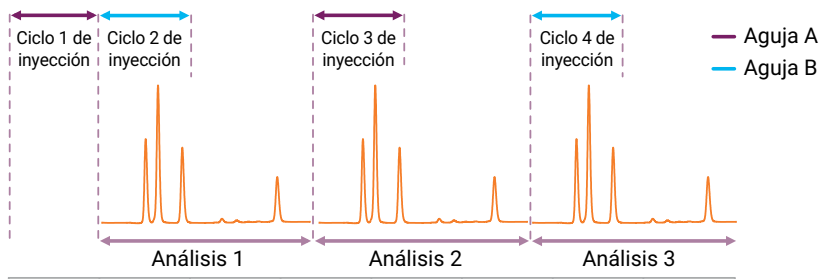


Esta superposición de 10 cromatogramas muestra una precisión del tiempo de retención superior de 0,005 % RSD con la bomba de alta velocidad de 1290 Infinity III, incluso para separaciones ultrarrápidas.

Diseño de aguja única



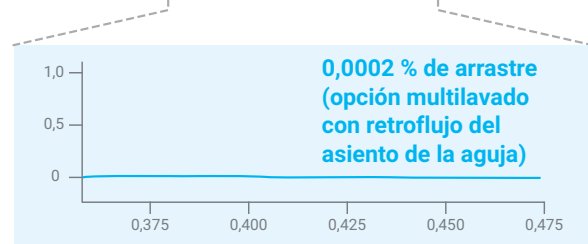
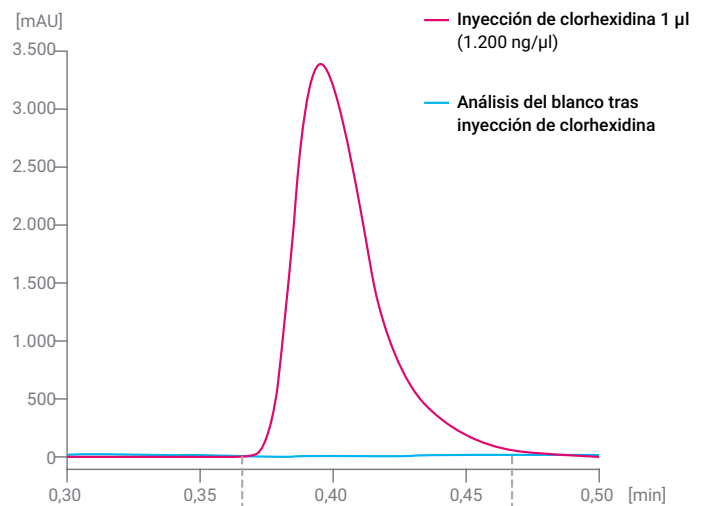
Diseño de aguja doble



El diseño de doble aguja del muestreador múltiple 1290 Infinity III elimina los tiempos de espera solapando los ciclos de inyección sin poner en peligro la calidad de los datos por el arrastre o la discriminación de muestras.

Alta capacidad de muestras y ciclos de inyección rápidos, bajo arrastre

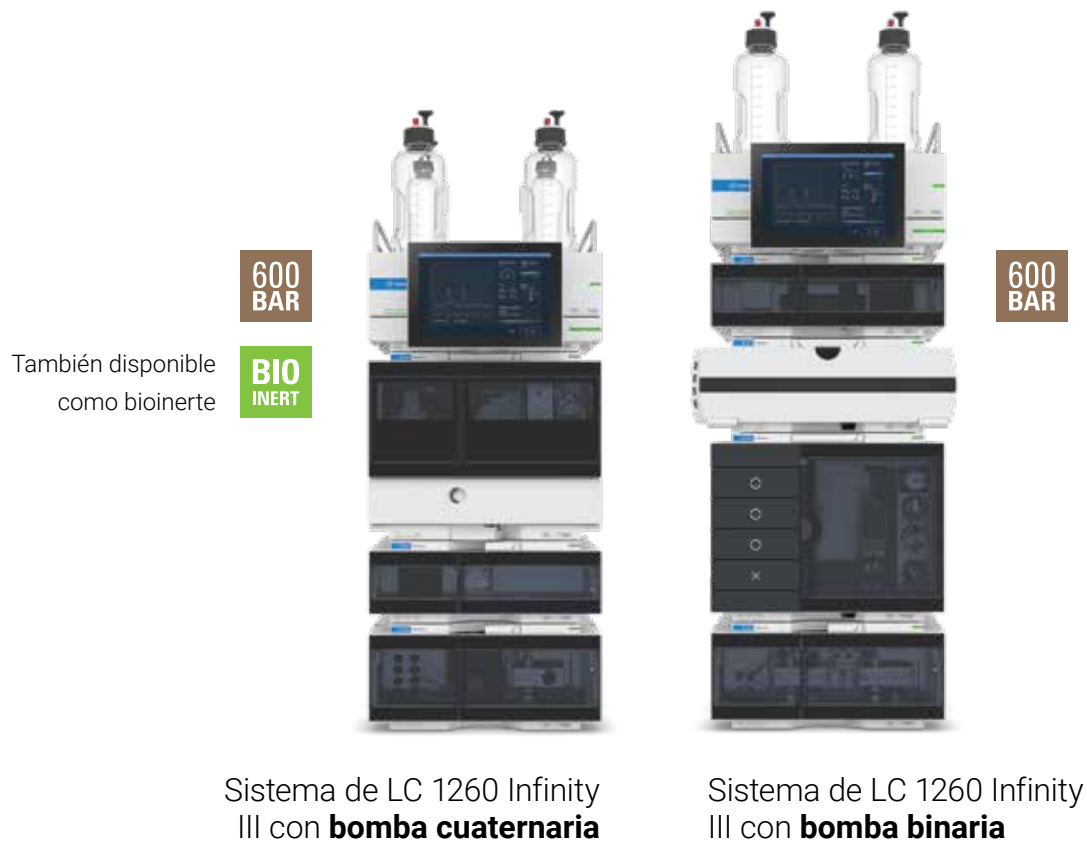
El muestreador múltiple 1290 Infinity III admite hasta 16 placas de microtitulación para una capacidad total de 6.144 muestras, o un máximo de 432 viales. También dispone de un sistema de refrigeración opcional para muestras sensibles. Equipado con inyección con doble aguja, el muestreador múltiple 1290 Infinity III le permite reducir los tiempos de ciclo a meros segundos. Y con la opción de multilavado puede reducir el arrastre a menos de 9 ppm para la opción estándar de una o dos agujas.



El multilavado de la aguja exterior con hasta tres disolventes diferentes reduce el arrastre casi a cero, incluso con compuestos pegajosos.

Potencie sus análisis de rutina

El sistema de LC Agilent 1260 Infinity III proporciona una robusta cromatografía de líquidos de alta resolución (HPLC) con una amplia gama de módulos tanto para HPLC analítica como para UHPLC de nivel básico. Garantiza un rendimiento fiable y robustez, infundiendo confianza en sus resultados, lo que lo convierte en una sólida herramienta de trabajo para sus análisis de rutina diarios.



Empiece el día con un sistema que esté listo cuando usted lo esté

La purga automática del sistema permite a los usuarios ahorrar dinero y tiempo, a la vez que beneficia al medio ambiente. Solo se utiliza la cantidad necesaria de disolvente, lo que reduce los residuos y los costes. Con menos pasos manuales, el riesgo de error del operador se reduce significativamente, lo que garantiza un arranque suave y fiable en todo momento.



Sistema de LC Agilent 1260 Infinity III



Suministro de disolventes robusto y fiable

La bomba cuaternaria 1260 Infinity III suministra presiones de hasta 600 bar, lo que la hace adecuada para una amplia gama de aplicaciones de rutina. La válvula de gradiente de cuatro canales dispuesta en la bomba flexible 1290 Infinity III mejora aún más la precisión del tiempo de retención.



Manténgase al día de los requisitos normativos

La gama de productos del sistema de LC 1260 Infinity III es la opción ideal para cualquier laboratorio de control de calidad. Combina un robusto hardware de HPLC con servicios de conformidad y una amplia gama de opciones de software de control de Agilent, todo ello a un precio atractivo.



Flexibilidad para cualquier aplicación

Puede elegir una técnica de detección que satisfaga los requisitos de su aplicación. El sistema de LC 1260 Infinity III le ofrece una amplia gama de opciones de detección, incluida UV-visible, fluorescencia, índice de refracción, evaporativa de dispersión de luz o espectrometría de masas.

Las celdas de flujo de alta sensibilidad para el detector de matriz de diodos permiten detectar las concentraciones de la muestra más bajas. Para los detectores de fluorescencia y de matriz de diodos también están disponibles celdas de flujo bioinertes especiales, para garantizar la captura segura de datos de sus muestras biológicas.

Análisis de rutina rápidos

El sistema de LC Agilent 1260 Infinity III Prime es el más potente y práctico de toda la gama de productos de LC 1260 Infinity III. Aprovechando la tecnología del sistema de LC Agilent 1290 Infinity III, ofrece la máxima facilidad de uso y funcionalidad para el análisis diario, incluyendo:

- Máximo rendimiento para flujos de hasta 5 ml/min y presiones de hasta 800 bar
- Transferencia de métodos sin fisuras mediante ISET
- Rápida optimización y variación simplificada de la composición de disolventes empleando BlendAssist de Agilent
- Un muestreador múltiple híbrido con modo de inyección focalizada de Agilent para mediar en los efectos del disolvente



800
BAR

ISET

BIO

También disponible como biocompatible

BLEND
ASSIST

MULTIPURPOSE
VALVE

- **Preparado para LC/MS** (disponible ultralimpio)

Sistema de LC 1260 Infinity III
Prime

A thumbnail image of a technical document on the left, featuring the Agilent logo and text about ROI improvement. To its right is a large QR code that, when scanned, likely leads to the technical document or related information.

Descargue nuestro documento técnico informativo para saber cómo estas capacidades pueden ayudarle a obtener hasta 80.000 USD de valor económico incremental al año en comparación con un sistema de LC convencional.

<https://aglt.co/lc-roi-es>

Descubra una solución compacta para obtener resultados fiables



Eche un vistazo al sistema de LC Agilent 1220 Infinity II y encontrará todo lo que necesita para avanzar por la vía rápida hacia la confianza en los resultados: una unidad compacta de alta calidad a un precio asequible para obtener la máxima rentabilidad de la inversión.

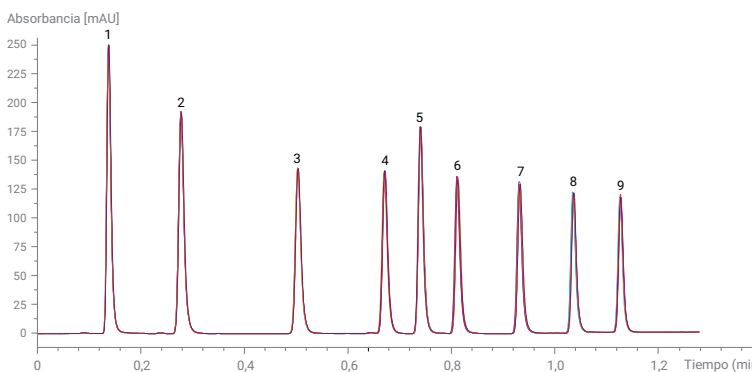
Configuración flexible

Elija entre cuatro configuraciones todo en uno integradas que incluyen todos los componentes que necesita para satisfacer los requisitos de sus flujos de trabajo de LC. Para aumentar la eficacia de los instrumentos o satisfacer futuras demandas, existe una amplia variedad de opciones de actualización.

Configuración isocrática	Configuraciones de gradiente		
	Bomba de gradiente	Bomba de gradiente	Bomba de gradiente
Bomba isocrática	Bomba de gradiente	Bomba de gradiente	Bomba de gradiente
Inyector manual	Inyector manual	Muestreador automático	Muestreador automático
...	...	Horno de columna	Horno de columna
Detector de longitud de onda variable	Detector de longitud de onda variable	Detector de longitud de onda variable	Detector de diodo array

Suministro de disolventes preciso y fiable

La bomba de LC 1220 Infinity II garantiza un flujo de disolvente estable y prácticamente sin pulsaciones de hasta 10 ml/min. Un rango de presión de hasta 600 bar permite incluso utilizar columnas con partículas más pequeñas para obtener una mejor resolución y tiempos de análisis más rápidos.



Pico	1	2	3	4	5	6	7	8	9
% RSD del TR	0,149	0,096	0,070	0,090	0,060	0,106	0,097	0,073	0,059

Seis análisis consecutivos superpuestos de una muestra estándar utilizando una columna Agilent InfinityLab Poroshell 120 EC-C18, 3 x 50 mm, 2,7 µm con un volumen de inyección de 1 µl, que demuestran un rápido análisis en gradiente a 563 bar con una precisión del tiempo de retención inferior al 0,15 % RSD.

Una solución automatizada: Fácil acceso para varios usuarios

Independientemente de la experiencia o los conocimientos, nuestra solución automatizada ofrece a todo el mundo un acceso sencillo a las potentes funciones de separación y detección de LC, incluida la LC/MS. La bandeja de muestras externa facilita la colocación de las muestras. El intuitivo software automatizado funciona en perfecta sintonía con el software Agilent OpenLab CDS y Agilent MassHunter para guiarle a través del envío de muestras y la selección de métodos.



Una solución móvil: La calidad de InfinityLab donde y cuando la necesite

Para los laboratorios móviles que necesitan medir muestras en distintas ubicaciones o incluso en emplazamientos remotos, la solución de LC Agilent 1220 Infinity II Mobile proporciona una configuración ideal para el análisis de cromatografía de líquidos in situ. Una placa de montaje especial absorbe los golpes y las vibraciones durante el transporte o el funcionamiento. Las columnas y los recipientes de disolvente se mantienen firmemente en su sitio, lo que evita daños en los instrumentos y mantiene la seguridad del operador.



La solución de LC Agilent 1220 Infinity Mobile ofrece alta fiabilidad y rapidez de análisis, incluso en condiciones difíciles in situ, lo que la convierte en el sistema de LC ideal para una respuesta rápida sobre el terreno.



Excelente rendimiento en todos los campos de aplicación

Agilent ofrece la versatilidad necesaria para abordar una gran variedad de aplicaciones.

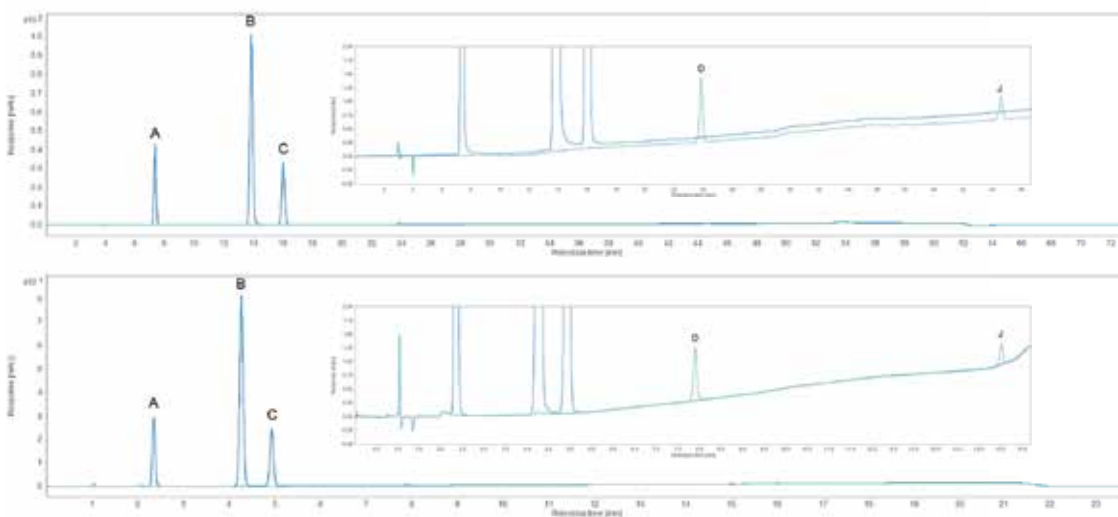
Sector farmacéutico

Reducción del coste por inyección de sus métodos compendiados de la USP

Desde la revisión del capítulo 621 de la Farmacopea de los Estados Unidos (USP) sobre cromatografía, se permiten ajustes en las condiciones cromatográficas en la cromatografía de líquidos de elución en gradiente. Esto incluye la transferencia de métodos de gradiente a condiciones de UHPLC. Esta nota de aplicación demuestra la transferencia de métodos a condiciones de UHPLC para el análisis de impurezas orgánicas de paracetamol.



Leer la nota de aplicación
<https://aglt.co/5994-5897EN>



La transferencia de métodos demostrada dio lugar a una reducción del 67,6 % del tiempo de análisis y un ahorro del 87,4 % de disolvente por inyección.

Descargar libro electrónico

<https://aglt.co/5994-4287EN>

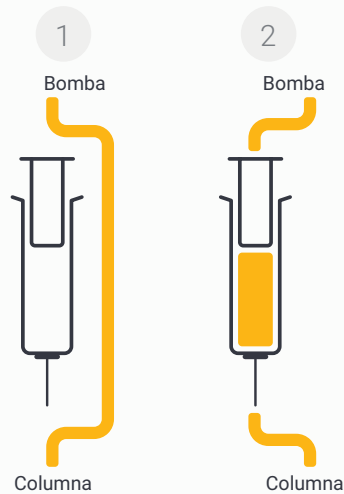
El libro electrónico es una guía para la cuantificación selectiva y el cribado de compuestos PFAS en matrices medioambientales.



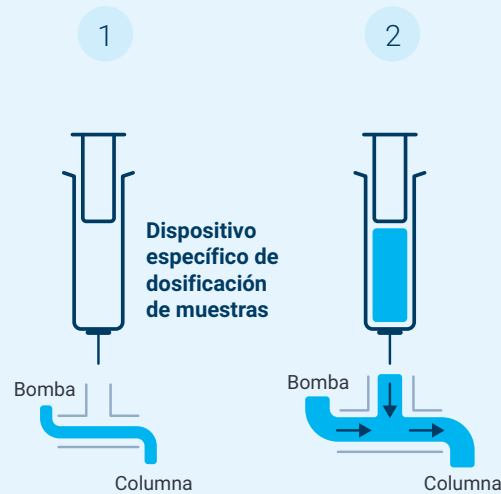
Leer la nota de aplicación

<https://aglt.co/5994-6994EN>

A. Inyección de flujo continuo



B. Inyección focalizada de Agilent



Inyección de flujo continuo clásica (A) frente a inyección focalizada de Agilent (B).

Agricultura y análisis alimentario

Cuantificación sensible para sus análisis de PFAS

En comparación con la inyección de flujo continuo clásica, la inyección focalizada de Agilent permite volúmenes de inyección significativamente mayores sin efectos negativos en la forma de los picos, incluso cuando la muestra está disuelta en disolventes 100 % orgánicos. Esta nota de aplicación demuestra su uso en el análisis de sustancias perfluoroalquiladas y polifluoroalquiladas (PFAS). El aumento de las áreas de pico permite reducir los límites de detección, lo que aumenta la fiabilidad de la cuantificación.

Industria biofarmacéutica

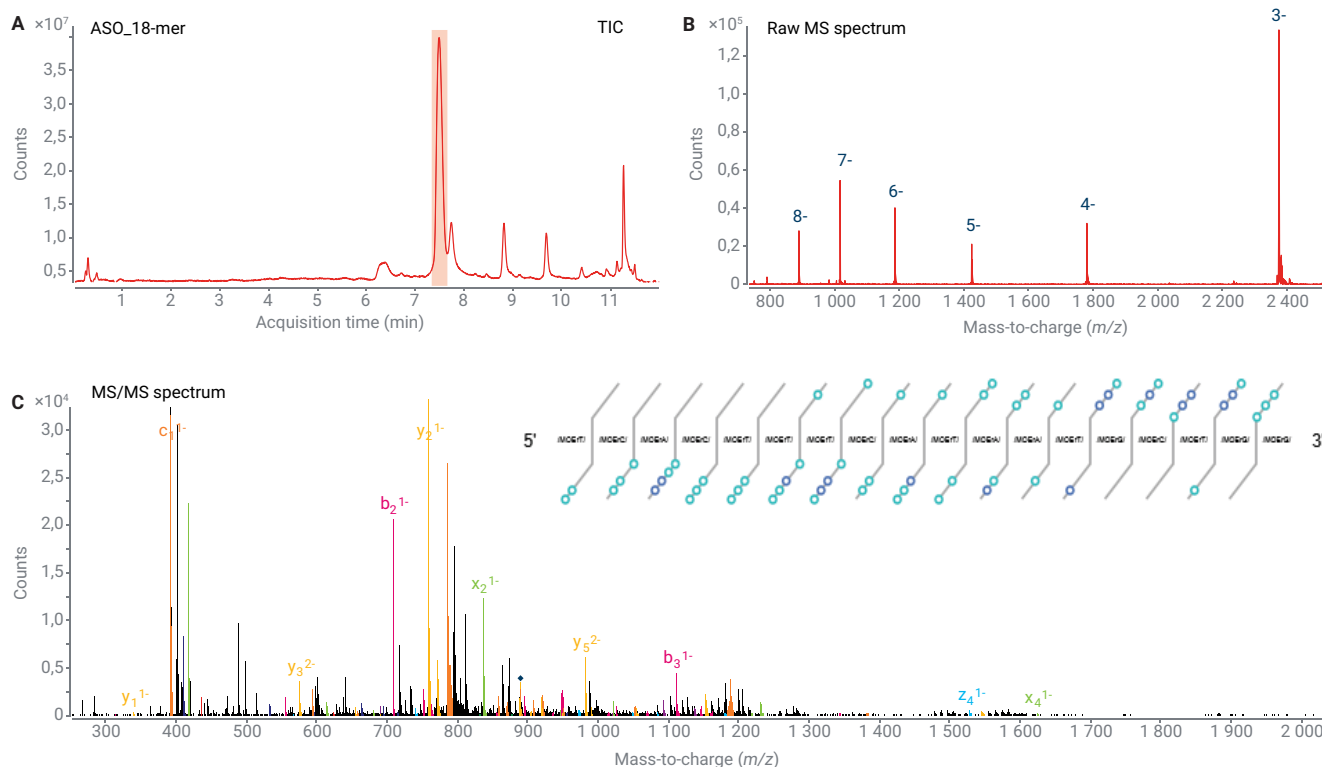
Flujo de trabajo completo e integrado para sus secuencias de oligonucleótidos

La LC/MS se ha convertido en una potente técnica para el análisis de oligonucleótidos sintéticos. La caracterización exhaustiva de una muestra de oligonucleótidos puede ser un proceso arduo y laborioso, al tiempo que aumenta significativamente la precisión y la confianza en la identificación. Con el flujo de trabajo integrado de Agilent es posible obtener una cobertura de secuencia del 100 % para todos los oligonucleótidos analizados con una sola inyección.



Leer la nota de aplicación

<https://aglt.co/5994-5071EN>



Análisis LC/MS/MS de oligonucleótidos con modificaciones específicas (ASO_18-mer). (A) Cromatografía de iones totales (TIC) de ASO_18-mer. (B) Espectro MS en bruto de ASO_18-mer. (C) Espectro MS/MS de ASO_18-mer con escalera de confirmación de fragmentos visualizada.

Cánnabis

Determinación de pesticidas y micotoxinas para sus análisis de flores de cannabis

Tras la legalización del consumo recreativo de cannabis en varios estados de EE. UU. en los últimos años, los respectivos legisladores han introducido su propia legislación estatal única para los niveles aceptables de contaminantes. Agilent ofrece un método de LC/MS/MS robusto y un flujo de trabajo de preparación de muestras que cumple de forma fiable hasta el 50 % de los límites de acción legislativa recreativa legalizada de los respectivos estados para el contenido de pesticidas y micotoxinas en muestras de flores secas de cannabis.



Leer la nota de aplicación

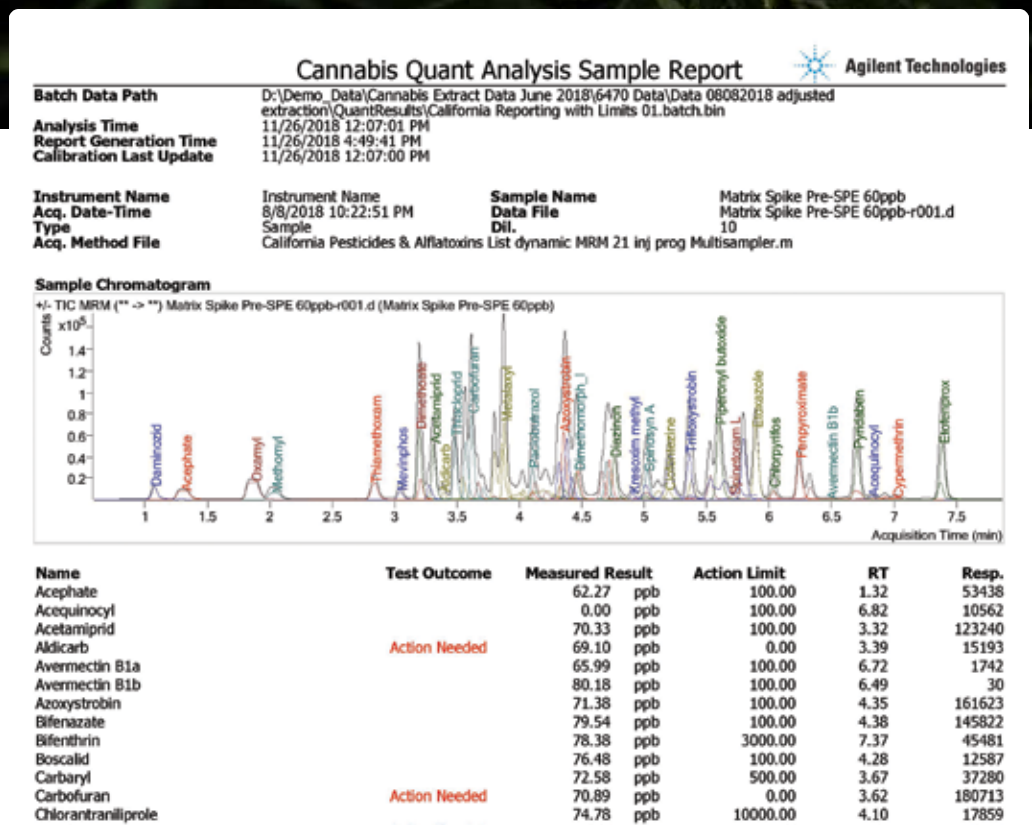
<https://aglt.co/5994-1734EN>

Encuentre la información más reciente en nuestro sitio web:

<https://aglt.co/cannabis-testing>



Los productos y soluciones Agilent están concebidos para su utilización en análisis de seguridad y control de calidad del cannabis en aquellos laboratorios en los que su uso está permitido por la legislación estatal/nacional.



Ejemplo de plantilla de informes sobre el cannabis.



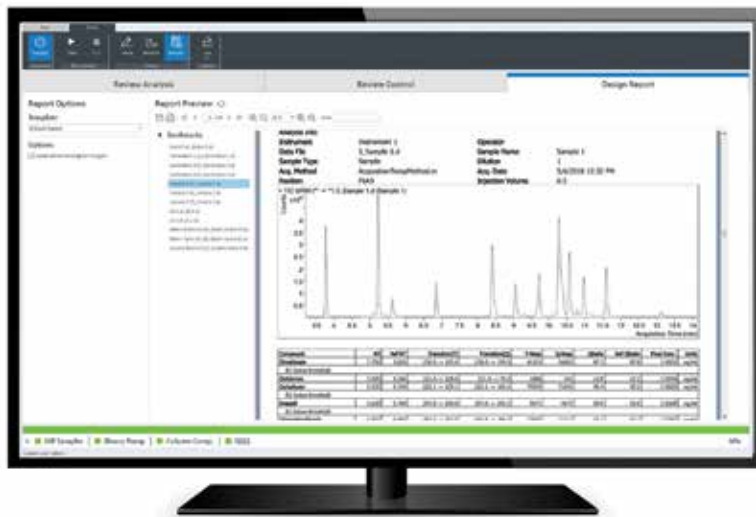
Soluciones informáticas para que sus análisis sean más rápidos, sencillos y productivos

Tanto si utiliza un único sistema o solución de LC InfinityLab como si lo combina con detección por espectrometría de masas, Agilent le ofrece la solución de software adecuada para mantener el control.

Consiga un flujo de trabajo en LC más fluido

Agilent OpenLab CDS agiliza los flujos de trabajo de LC integrando el control de los instrumentos, la integridad de los datos y la eficiencia en una única solución de software de cromatografía. Ofrece un potente conjunto de herramientas para controlar los instrumentos de LC Agilent InfinityLab, con controles técnicos incorporados para garantizar la integridad de los datos y facilitar el cumplimiento de la normativa. Además, OpenLab CDS permite generar resultados eficientes para muestras individuales o secuencias complejas, incluidos blancos, patrones de calibración y especies desconocidas.

Agilent
OpenLab



Facilite sus análisis de LC/MS

Diseñado para resolver sus problemas cotidianos, el software Agilent MassHunter proporciona funciones y capacidades personalizables que dan soporte a diversas aplicaciones en espectrometría de masas. Usuarios de todos los niveles pueden utilizar el software MassHunter para obtener resultados fiables en sus laboratorios. Este intuitivo paquete de software para espectrómetros de masas de Agilent incluye métodos y plantillas fáciles de usar, control inteligente de instrumentos y automatización, y completas bases de datos y bibliotecas.

Controle su cromatografía

El sistema de control de instrumentos (ICF) de Agilent facilita un control exhaustivo y sencillo de los instrumentos y módulos de LC y CE de Agilent independientemente del sistema de tratamiento de datos cromatográficos (CDS) que esté implantado en el laboratorio. Con ICF, sus instrumentos de LC de Agilent funcionarán mejor cuando se controlen mediante un sistema de tratamiento de datos cromatográficos (CDS) de terceros, como Waters Empower o Thermo Scientific Chromeleon.



Realice una LC rápida y robusta con plena confianza

Para maximizar el potencial de separación, Agilent ofrece columnas y consumibles adaptados con precisión para mejorar sus soluciones de LC InfinityLab.

Columnas Agilent InfinityLab Poroshell 120



La familia Agilent InfinityLab Poroshell 120 se ha ampliado e integra 20 fases estacionarias, incluida Aq-C18

para la separación 100 % acuosa de compuestos polares. Las etiquetas de identificación de columnas están siempre fijadas para supervisar el uso de las columnas, lo que aporta fiabilidad y seguridad al análisis. Independientemente de si utiliza sistemas de HPLC convencionales o los sistemas de UHPLC más recientes, será testigo de una excepcional eficiencia de la separación y de un gran impulso en el rendimiento y la productividad para todos los sistemas de LC de su laboratorio.



Disolventes Agilent InfinityLab para UHPLC y LC/MS

Los disolventes Agilent InfinityLab para UHPLC

y LC/MS están formulados por expertos para aplicaciones analíticas de UHPLC y protegen contra los contaminantes comunes, garantizando un rendimiento óptimo y reduciendo al mínimo el riesgo de tiempos de inactividad y reparaciones costosos.

Suministros para LC de Agilent InfinityLab

Los "pequeños detalles" de su flujo de trabajo pueden influir notablemente en la calidad de los resultados. Los consumibles Agilent InfinityLab están diseñados para aumentar la eficiencia y la facilidad en sus tareas cotidianas.



Más información

<https://explore.agilent.com/essentialsupplies-es>

Céntrese en aquello que mejor sabe hacer



Agilent
CrossLab

From Insight to Outcome

Con Agilent CrossLab, nos asociamos con usted para implantar soluciones que optimicen el rendimiento y la productividad de su laboratorio. Por eso puede confiar en nosotros para que le proporcionemos las herramientas que necesita y para que protejamos su inversión, con el respaldo de una red mundial de experimentados profesionales de servicio certificados por Agilent y dedicados a la productividad de su laboratorio.



Planes de servicios

Los planes de servicios Agilent CrossLab ofrecen una cobertura

completa y personalizable que se adapta a sus necesidades específicas y a su presupuesto. Ofrecemos una amplia gama de planes de servicios para que pueda elegir el nivel de cobertura deseado.



Soporte técnico virtual

Los planes de servicios CrossLab permiten a los clientes obtener ayuda

técnica en directo. Nuestra aplicación Virtual Assist utiliza una conexión segura y admite anotaciones digitales, lo que permite dar instrucciones claras para resolver problemas a distancia y reducir el tiempo de inactividad.



Servicios de conformidad

Agilent ofrece un amplio conjunto de servicios de conformidad del laboratorio, incluida la cualificación

de instrumentos basada en USP <1058>, la cualificación de los instrumentos analíticos y servicios de validación personalizados.



Servicios de aprendizaje de Agilent

¿Tiene desafíos de productividad?

Agilent puede ayudarle a optimizar su método, formar nuevo personal y reforzar la capacidad de resolución de problemas con servicios formación y de consultoría sobre métodos.

Servicio garantizado Agilent

Si no podemos reparar un instrumento cubierto por un plan de servicios CrossLab, independientemente del fabricante, nuestro proceso de escalado resolverá el problema inclusive hasta la sustitución sin cargo del instrumento.*

*Se aplican condiciones.



Libere todo el potencial de su laboratorio con CrossLab
agilent.com/chem/crosslab



Módulos LC analíticos InfinityLab para las necesidades de su laboratorio

Los sistemas de LC Agilent serie InfinityLab le ofrecen una selección inigualable de instrumentación para cromatografía de líquidos. Utilice esta guía de selección de productos para identificar la configuración que mejor se adapta a los requisitos de su laboratorio.

Comparación de módulos de LC

¿No está seguro de qué módulos se ajustan a sus necesidades? Esta tabla comparativa ofrece una visión general de alto nivel de cuatro sistemas de LC, incluidas sus principales características diferenciadoras y los módulos disponibles, para que pueda elegir solo los que mejor se adapten a sus necesidades.

	Sistema de LC 1290 Infinity III	Sistema de LC 1260 Infinity III Prime	Sistema de LC 1260 Infinity III	Sistema de LC 1220 Infinity II
InfinityLab Assist	✓	✓	✓	–
InfinityLab Level Sensing	✓	✓	✓	–
Presión operativa máxima	1300 bar	800 bar	400 o 600 bar	600 bar
Flujo (ml/min)	hasta 5	hasta 5	hasta 5 o 10	hasta 10
Muestreador múltiple con inyección de doble aguja	✓	✓	✓	–
Muestreador múltiple con lector de identificación de muestras InfinityLab	✓	✓	✓	–
Bomba binaria	Bomba de alta velocidad*	–	✓	Bomba de gradiente de doble canal
Bomba cuaternaria	Bomba flexible**	Bomba flexible**	✓	–
Software BlendAssist (disponible para todas las bombas flexibles)	✓	✓	–	–
Bomba isocrática	–	–	✓	✓
ISET (Transferencia de métodos)	✓	✓	–	–
Válvula multifunción (UHPLC)	✓	✓	–	–
UV (VWD, DAD, MWD), ELSD, RID y FLD	✓	✓	✓	✓
Detección por espectrometría de masas	✓	✓	✓	✓
Software Lab Advisor para el mantenimiento del sistema de LC	✓	✓	✓	✓

* Bomba de alta velocidad: una bomba binaria de gama alta, ideal para gradientes rápidos, a menudo utilizada con MS

** Bomba flexible: una bomba cuaternaria de gama alta, ideal para laboratorios de rutina

Configure su sistema de LC analítica

Control instrumental	InfinityLab Assist	Hub e interfaz InfinityLab para la visión general del estado y los paneles de los sistemas de LC 1260 y 1290 Infinity II y III	G7178A
Preparación de disolvente	Desgasificador 1260 Infinity II	Cuatro canales; hasta 10 ml/min de flujo; 12 ml de volumen interno por canal	G7122A
Bombeo de disolvente	Bomba de alta velocidad 1290 Infinity III	1300 bar hasta 2 ml/min, con rampa descendente hasta 800 bar a 5 ml/min; mezcla binaria de disolventes; unidad desgasificadora integrada; válvula de selección de disolvente	G7120A
	Bomba flexible 1290 Infinity III	1300 bar hasta 2 ml/min, con rampa descendente hasta 800 bar a 5 ml/min; mezcla cuaternaria de disolventes; unidad desgasificadora integrada	G7104A
	Bomba flexible 1260 Infinity III	800 bar hasta 5 ml/min; mezcla cuaternaria de disolventes; unidad desgasificadora integrada	G7104C
	Bomba binaria 1260 Infinity III	600 bar hasta 5 ml/min; unidad desgasificadora integrada; válvula opcional de selección de disolvente	G7112B
	Bomba cuaternaria 1260 Infinity III	600 bar hasta 5 ml/min; 200 bar hasta 10 ml/min; unidad desgasificadora integrada	G7111B
	Bomba cuaternaria VL 1260 Infinity III	400 bar hasta 5 ml/min; 200 bar hasta 10 ml/min; unidad desgasificadora integrada	G7111A
	Bomba isocrática 1260 Infinity III	600 bar hasta 5 ml/min; 200 bar hasta 10 ml/min; unidad desgasificadora integrada opcional; válvula de selección de disolvente	G7110B
	Bomba binaria 1260 Infinity III SFC	Suministra CO ₂ supercrítico y modificadores hasta 600 bar y 5 ml/min; mezcla binaria de disolventes; unidad desgasificadora integrada y válvula de selección de dos disolventes para el canal B	G4782A
Soluciones de válvulas	Cubo flexible 1290 Infinity	Para modos de inyección mejorados y aplicaciones avanzadas de conmutación de válvulas, como la SPE on-line	G4227A
	Controlador de válvula 1290 Infinity III	Unidad de control para cualquier cabezal de válvula de intercambio rápido InfinityLab	G1170A
	Válvulas de intercambio rápido InfinityLab	Disponibles en acero inoxidable para aplicaciones de alta presión y ultra alta presión de hasta 1300 bar, así como con materiales bioinertes en conductos de flujo para aplicaciones biocromatográficas	Lista de números de productos*

* G4231A, G4231C, G4232C, G4232D, G4237A, G4234A, G4234C

Módulos de soporte para LC	Módulo de control 1260 Infinity III SFC	Comprime CO ₂ y aloja un regulador de retropresión; utiliza CO ₂ licuado (de calidad analítica) o gaseoso (de calidad para bebidas); boquilla de baja dispersión para transferencia de flujo total a MS o ELSD	G4301A
Detección UV	Detector de matriz de diodos 1290 Infinity III	Ruido de ±0,6 µAU/cm (celda de cartucho Max-Light de 60 mm) o de ±3 µAU/cm (celda Max-Light de 10 mm); 240 Hz; espectros; 8 señales; rendija de 1 a 8 nm; 190 a 640 nm	G7117B
	Detector de matriz de diodos 1290 Infinity III FS	Ruido de ±0,6 µAU/cm (celda de cartucho Max-Light de 60 mm) o de ±3 µAU/cm (celda Max-Light de 10 mm); 120 Hz; espectros; 8 señales; rendija fija; 190 a 640 nm	G7117A
	Detector de longitud de onda variable 1290 Infinity III	Ruido de ±1,5 µAU/cm; programable en el tiempo, 240 Hz (detección de longitud de onda única); 2,5 Hz (detección de longitud de onda dual); 190 a 600 nm	G7114B
	Detector de matriz de diodos 1260 Infinity III HS	Ruido de ±0,6 µAU/cm (celda Max-Light de 60 mm) o de ±3 µAU/cm (celda Max-Light de 10 mm); 120 Hz; espectros; 8 señales; rendija fija; 190 a 640 nm	G7117C
	Detector de matriz de diodos 1260 Infinity III WR	Ruido de ±7 µAU/cm; 120 Hz; espectros; 8 señales; 190 a 950 nm	G7115A
	Detector de longitud de onda múltiple 1260 Infinity III	Ruido de ±7 µAU/cm; 120 Hz; 8 señales; 190 a 950 nm	G7165A
	Detector de longitud de onda variable 1260 Infinity III	Ruido de ±2,5 µAU/cm; 120 Hz (detección de longitud de onda única); 2,5 Hz (detección de longitud de onda dual); 190 a 600 nm	G7114A
Inyección de muestras	Muestreador múltiple 1290 Infinity III	Inyección en una sola embolada de 0 a 20 µl o de 0 a 100 µl a 1.300 bar; hasta 1.500 µl con kits opcionales; capacidad de muestras de hasta 432 viales y para un máximo de 6.144 muestras; opción de multilavado para un arrastre de menos de 9 ppm; termostatación disponible; opción de doble aguja para un mayor rendimiento y flexibilidad	G7167B
	Muestreador de viales 1290 Infinity III	0,1 hasta 20 µl (opcionalmente 40 µl); hasta 120 µl con modo de extracción múltiple a 1300 bar; capacidad de muestras de hasta 132 viales de 2 ml; compartimento de columna integrado opcional para calentamiento de columna de hasta 80 °C; termostatación disponible	G7129B

Guía de selección

	Muestreador múltiple híbrido 1290 Infinity III	Tanto la clásica inyección de flujo continuo como la inyección focalizada de Agilent, con inyección de hasta 1.300 bar. Termostatización opcional disponible	G7137B
	Muestreador múltiple 1260 Infinity III	Inyección en una sola embolada de 0 a 100 µl a 800 bar; hasta 1.800 µl con kits opcionales; capacidad de muestras de hasta 432 viales y para un máximo de 6.144 muestras; opción de multilavado para un arrastre de menos de 9 ppm; termostatización disponible; opción de doble aguja para un mayor rendimiento y flexibilidad	G7167A
	Muestreador múltiple híbrido 1260 Infinity III	Tanto la clásica inyección de flujo continuo como la inyección focalizada de Agilent, hasta 800 bar. Termostatización opcional disponible	G7167C
	Muestreador de viales 1260 Infinity III	Inyección de 0,1 a 100 µl desde viales a hasta 800 bar; hasta 1.500 µl con kits opcionales; compartimento de columna integrado opcional para calentamiento de columna hasta 80 °C; termostatización disponible	G7129C
	Muestreador de viales 1260 Infinity III	Inyección de 0,1 a 100 µl desde viales a hasta 600 bar; hasta 1.800 µl con kits opcionales; compartimento de columna integrado opcional para calentamiento de columna hasta 80 °C; termostatización disponible	G7129A
	Inyector manual 1260 Infinity III	Loops de inyección de 5 µl a 20 ml	G1328C
Columna	Termostato multicolumna 1290 Infinity III	20 grados por debajo de la temperatura ambiente hasta 110 °C; hasta cuatro columnas de 30 cm y hasta ocho columnas de 10 cm; hasta ocho intercambiadores de calor de conexión rápida InfinityLab individuales para dispersión de flujo estándar, flujo alto y ultra bajo; controlador de válvula opcional para los cabezales de válvula de intercambio rápido InfinityLab (hasta 1.300 bar y selección de hasta 8 columnas sin necesidad de volver a reconectar)	G7116B
	Termostato multicolumna 1260 Infinity III	10 grados por debajo de la temperatura ambiente hasta 85 °C; hasta cuatro columnas de 30 cm; hasta cuatro intercambiadores de calor de conexión rápida InfinityLab individuales; controlador de válvula opcional para los cabezales de válvula de intercambio rápido InfinityLab (hasta 800 bar y selección de hasta 4 columnas sin necesidad de volver a reconectar)	G7116A
Detección especial	Detector evaporativo de dispersión de luz 1290 Infinity III	Para funcionamiento a temperatura inferior a la ambiente; rango de flujo de 0,2 a 5 ml/min; temperatura del evaporador de 10 a 80 °C; temperatura del nebulizador de 25 a 90 °C	G7102A

	Detector evaporativo de dispersión de luz 1260 Infinity III	Para funcionamiento a temperatura inferior a la ambiente; rango de flujo de 0,2 a 5 ml/min; temperatura del evaporador de 25 a 120 °C; temperatura del nebulizador de 25 a 90 °C	G4260B
	Detector de fluorescencia 1290 Infinity III	Detector de fluorescencia para UHPLC multicanal con espectros en línea, 160 Hz, lámpara de 2.000 h, cambio de longitud de onda rápido (< 250 ms) y poco ruido de fondo con elevada sensibilidad (Raman vs. señal/ruido > 2.500 S/N y Raman vs. ruido de fondo oscuro > 30.000 S/N), celda de flujo de 2 o 13 µl	G7123B
	Espectros del detector de fluorescencia 1260 Infinity III	Detector de fluorescencia multiseñal; espectros en línea; 4 señales; 148 Hz; lámpara de 4.000 h; Raman (H ₂ O) >500 (referencia de ruido medida en la señal); Raman (H ₂ O) >3.000 (referencia de ruido medida en el valor oscuro)	G7121B
	Detector de fluorescencia 1260 Infinity III	Una longitud de onda de señal, 74 Hz; lámpara de 4.000 h; Raman (H ₂ O) >500 (referencia de ruido medida en la señal); Raman (H ₂ O) >3.000 (referencia de ruido medida en el valor oscuro)	G7121A
	Detector de índice de refracción 1290 Infinity III	148 Hz; rango de IR de 1,00 a 1,75; rango de medida ±600 x10 ⁻⁶ RIU; Ruido < ±2,5 x10 ⁻⁹ RIU; <1 h de calentamiento; 5 grados por encima de la temperatura ambiente hasta 55 °C	G7162B
	Detector de índice de refracción 1260 Infinity III	74 Hz; rango de IR de 1,00 a 1,75; rango de medida ±600 x10 ⁻⁶ RIU; Ruido < ±2,5 x10 ⁻⁹ RIU; <1 h de calentamiento; 5 grados por encima de la temperatura ambiente hasta 55 °C	G7162A
Sistemas LC integrados	Sistema de LC en gradiente 1220 Infinity II	Bomba de gradiente de doble canal, muestreador automático, horno de columna y detector de matriz de diodos	G4294B
	Sistema de LC en gradiente 1220 Infinity II	Bomba de gradiente de doble canal, muestreador automático, horno de columna y detector de longitud de onda variable	G4290B
	Sistema de LC en gradiente 1220 Infinity II	Bomba de gradiente de doble canal, inyector manual y detector de longitud de onda variable	G4288B
	Sistema de LC isocrático 1220 Infinity II	Bomba de disolvente único, inyector manual y detector de longitud de onda variable	G4286B



Soluciones a la medida
de sus necesidades

La gama de sistemas de LC Agilent InfinityLab ofrece soluciones completas diseñadas para satisfacer sus requisitos específicos, independientemente de las necesidades de su aplicación. Tanto si se dedica a la biofarmacia como a la investigación o a cualquier otro campo, Agilent ofrece soluciones personalizadas para mejorar su flujo de trabajo.



Soluciones de LC Bio

Las soluciones de LC Bio comprenden una gama completa de sistemas de LC totalmente biocompatibles y bioinertes que permite realizar bioanálisis robustos y precisos en aplicaciones que van desde el descubrimiento y el desarrollo de fármacos hasta el control y la garantía de calidad, además de la adecuación de columnas.



Seleccione su columna

<https://aglt.co/biopharma-lc-column-selector>



Desarrollo del método

Acelere el desarrollo de métodos con hardware y software específicos. Utilice hasta 26 disolventes y 32 columnas para crear más de 1.000 conjuntos diferentes de condiciones de LC.



SFC

Consiga una resolución superior de los estereoisómeros mediante cromatografía de fluidos supercríticos con CO₂ de calidad estándar. Reduzca sus residuos de disolventes y recorte los costes de adquisición y eliminación.



LC en línea

Apoyo al diseño, análisis y control de procesos mediante la medición en tiempo real de los parámetros críticos del proceso (CPP) y los atributos de calidad críticos (CQA). Evaluar de cerca los CPP y los CQA contribuye a la calidad desde el diseño.

LC-2D

Resuelva sus separaciones más difíciles y analice sus muestras más complejas con la potencia de las dos dimensiones y la facilidad de uso de las soluciones LC-2D Agilent InfinityLab. La LC-2D Bio está disponible para muestras biológicas.

GPC/SEC

Analice polímeros y macromoléculas con este versátil sistema de cromatografía de exclusión por tamaño (SEC) y cromatografía de permeación en gel (GPC) que ofrece precisión y alto rendimiento.



Más información:

www.agilent.com/chem/infinitylab-lc-series

Tienda en línea:

www.agilent.com/chem/store

Obtenga respuestas a sus preguntas técnicas
y acceda a recursos en Agilent Community:

community.agilent.com

España

901 11 68 90

customercare_spain@agilent.com

Europa

info_agilent@agilent.com

Asia-Pacífico

inquiry_lsca@agilent.com

DE-006769

Esta información está sujeta a cambios sin previo aviso.

© Agilent Technologies, Inc. 2024–2025
Publicado en los EE. UU. el 7 de octubre de 2025
5994-7151ES

