

用于生物样本库的 安捷伦 SLIMS

我们从始至终一路为您保驾护航



收集、存储、发现

生物样本库为临床研究的常规甚至稀有生物样本提供可靠存储，在医学研究中发挥着至关重要的作用。随着生物样本库收集样本的来源越来越多，以及可能提供短期和长期存储，显然需要实施一种数字化解决方案，以满足一致性操作流程的要求。通过 SLIMS，安捷伦提供了一种全面的软件解决方案，可对生物样本库中所有样品的完整生命周期进行管理和追踪。其中包括在样本收集期间、样本入库之前和样本使用时采取的质量控制措施，以确保生物材料和数据收集的高质量。



端到端信息追踪

SLIMS 实现了生物样本库样品、流程和结果管理的现代化。其引导式流程确保您的实验室人员轻松开展工作并进行高效合作。SLIMS 使所有授权实验室人员和管理者即使远离实验室也可即时获取数据。

简化数据管理

SLIMS 为管理您实验室的生物样本及相关数据提供了一致、系统的方法，可提高研究质量和结果可靠性。

根据您的需求量身定制

SLIMS 灵活的数据模型可采集所有相关元数据，工作流模块能够与您流程的复杂性相匹配，轻松满足您实验室的需求。

我需要：

快速、轻松地概览样品、状态、工作流程和存储位置

SLIMS



高度可配置的样品注释



遗传样本关系与谱系报告



包含分步用户指导的工作流程



数据验证选项



与冷冻管理系统、仪器和医院 EMR 系统集成



我需要：

完整监管链

SLIMS



多研究支持的研究设计



包含不同采集时间点的纵向研究



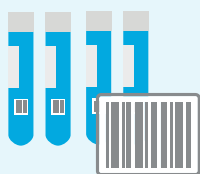
可通过定制导出和报告进行搜索



高度适应性环境，与云兼容



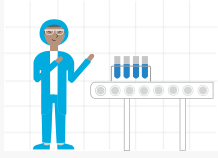
支持 ISO 20387:2018 要求、ISBER 建议和 SPREC 术语



您知道吗？

样本分析前变量 (Standard **PRE**analytical **C**ode, SPREC) 是一个七元代码，对应于液体和固体生物样本的关键分析前变量。SLIMS 在处理和存储样本时捕获这些关键的分析前数据点。SPREC 显示在样本详细信息中，为下游分析提供完全可追溯性和文档记录。

受试者和样本管理



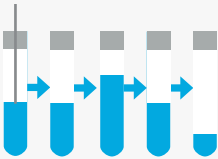
样品接收

根据实验室术语注册受试者和样品，并让他们入组参加的研究。记录并追踪关于受试者的任何所需信息及其入组的每项研究的知情同意状态。追踪所有样品收集事件。



样品处理

SLIMS 将指导您执行从样本中提取和分离遗传物质的流程，并维护您根据样品创建的所有衍生信息，同时保留整个样品监管链。



样品等分

通过预定义样品在研究设计中将经历的过程，自动进行样品等分。预定义和追踪样品中包含的任何添加剂。追踪等分试样、混合样品以及经处理用于实验的样品。

生物样本库的要求与建议

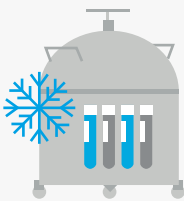


ISO 20387:2018 规定了生物样本库的能力、公正性和一致操作的一般要求，包括质量控制要求，以确保生物材料和数据收集的相应质量。



ISBER 对样本库的建议第四版介绍了管理生物和环境样本收集以及存储的有效方法。

存储管理



样本存储

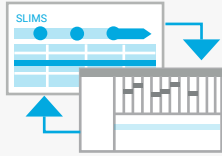
SLIMS 具有全面的位置和存储管理功能，可追踪所有需要考虑并可能影响样品质量的存储参数和分析变量。其中包括采集方法、所用实验室器具、周转时间、处理、提取方法、温度、运输条件和最终储存条件的每个步骤。

样品追踪



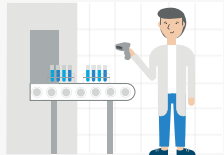
监测

在 SLIMS 中执行质量控制 (QC) 程序并应用最佳实践，确定样品生命周期中的质量指标。SLIMS 可实现符合法规要求的可靠材料追溯功能，并能帮助用户查看特定样本在存储前和存储过程中是否经过正确处理、处理人员乃至冷冻温度随时间的变化。



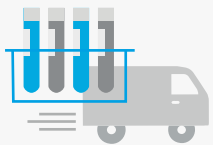
仪器连接

SLIMS 可与所有仪器类型（包括 Agilent TapeStation、生物分析仪和片段分析仪系统）连接，有效评估样品完整性。SLIMS 将样品列表发送到仪器软件，并将生成的质量指标导入相关样品的研究数据。



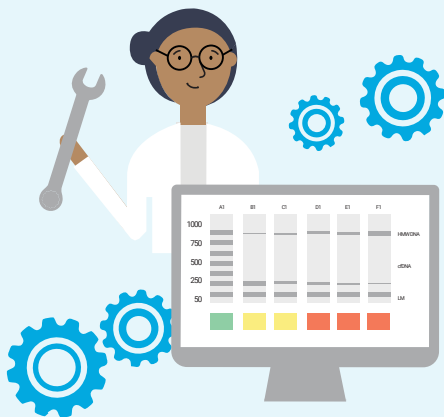
样品检索

通过直接搜索样品或受试者或按任何所需的属性（如疾病、其他受试者属性，或性别、年龄等关系）查找和访问目标样品。追踪家族成员之间的关系，进而追踪相关受试者之间的可遗传特征和条件，并将其显示在谱系图中。



共享和运输样品

生物样本在到达最终用户之前通常会经过多次运输。样本会从采集地点运往负责处理和提取的实验室，再到生物样本库进行储存，最后到达最终用户。SLIMS 可为您提供运输说明并追踪所有运输事件。



您知道吗？

国际生物与环境样本库协会 (ISBER) 已将安捷伦质量指标确定为评估 DNA 和 RNA 完整性及片段化的方式之一。DIN (DNA 完整值) 和 RIN (RNA 完整值) 通过 1 至 10 的评分对核酸样品进行质量评估。评分越高表示样品的完整性越高。该指标具有广泛的用途，例如确认实验室之间的可靠运输，或样品在长期存储期间的稳定性。

自行决定如何部署 SLIMS



SLIMS 提供了灵活的安装选择。它可托管在安捷伦强大、可扩展的安全服务器上，也可由您喜欢的其他云服务供应商托管。还可以直接安装到您自有 IT 基础架构中的服务器上。使用 SLIMS 仅需一个网络浏览器，无需在客户电脑上安装其他软件，也可在平板电脑上使用。

SLIMS Store 助您节省时间



SLIMS 安装后即可应用于您的实验室。使用 SLIMS Store，下载预配置，助您赢得先机。从丰富的样品类型、位置、元数据、自动化代码等配置资源库中选择所需，让您的解决方案尽快投入运行。生物样本库软件包支持快速、高效的 SLIMS 配置，可助力实现生物样本库中从受试者注册到长期存储的样品追踪。

获得 SLIMS 专家的支持



我们的 SLIMS 工程师是科学和实验室信息学领域的专家。他们了解您的领域及工作流程。他们已经在全球很多实验室成功部署了 SLIMS 解决方案，可以在项目的不同阶段协助您进行软件的安装、培训、验证或调整等，以满足您的独特需求。

了解更多信息：

www.agilent.com/chem/agilentlims-biobanks

安捷伦客户服务中心：

免费专线：800-820-3278

400-820-3278（手机用户）

联系我们：

LSCA-China_800@agilent.com

在线询价：

www.agilent.com/chem/erfq-cn

RA44351.4593402778

本文中的信息、说明和指标如有变更，恕不另行通知。

© 安捷伦科技（中国）有限公司，2021
2021年9月22日，中国出版
5994-3563ZHCN

