

Agilent SLIMS per biobanche

Copertura completa dal principio alla fine.



Raccogli. Conserva. Scopri.

Le biobanche giocano un ruolo chiave nella ricerca medica in quanto mettono a disposizione degli studi clinici campioni biologici affidabili e persino rari. Considerata la continua acquisizione di campioni da un numero crescente di fonti e la loro conservazione sia a breve che a lungo termine, non sorprende che le biobanche sentano l'esigenza di implementare una soluzione digitale capace di far fronte ai requisiti e alle procedure necessari a operare in maniera coerente. Il software SLIMS di Agilent è una soluzione completa per gestire e tracciare tutti i campioni di una biobanca durante il loro intero ciclo di vita. Sono incluse misure di controllo della qualità da adottare durante la raccolta dei campioni, prima dell'accettazione degli stessi oltre che al momento dell'uso del campione, allo scopo di permettere raccolte di materiale biologico e di dati della massima qualità possibile.



Traccia le informazioni end-to-end

SLIMS modernizza la gestione dei tuoi campioni da biobanche, delle procedure e dei risultati. Questa soluzione accompagna gli operatori del tuo laboratorio in ogni fase delle procedure, consentendo loro di collaborare agevolmente. SLIMS rende i dati immediatamente accessibili al personale autorizzato del laboratorio, oltre che ai manager, anche da remoto.

Semplifica la gestione dei dati

SLIMS introduce un approccio coerente e olistico alla gestione dei campioni biologici del tuo laboratorio e dei dati associati, migliorando la qualità della ricerca e l'affidabilità dei risultati.

Si adatta alle tue esigenze

Grazie alla flessibilità del modello di dati, che acquisisce tutti i metadati rilevanti, e al modulo per il flusso di lavoro all'altezza della complessità delle tue procedure, SLIMS risponde perfettamente alle esigenze del tuo laboratorio.

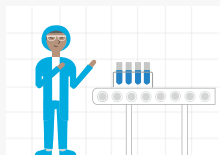
Mi serve:	SLIMS	Mi serve:	SLIMS
<i>Una panoramica rapida e intuitiva di campioni, stato, flussi di lavoro e ubicazioni di conservazione</i>	✓	<i>Catena di custodia completa</i>	✓
<i>Alta configurabilità dell'annotazione dei campioni</i>	✓	<i>Disegno di studio per il supporto multi-studio</i>	✓
<i>Relazioni genetiche dei campioni con report sugli alberi genealogici</i>	✓	<i>Studi longitudinali con diversi punti di raccolta nel tempo</i>	✓
<i>Flussi di lavoro con istruzioni passo a passo</i>	✓	<i>Ricercabilità con esportazioni personalizzate e report</i>	✓
<i>Opzioni di validazione dei dati</i>	✓	<i>Ambiente a elevata adattabilità, compatibile con il cloud</i>	✓
<i>Integrazione con sistemi di gestione dei freezer, strumenti e sistemi EMR ospedalieri</i>	✓	<i>Supporto di requisiti ISO 20387:2018, raccomandazioni ISBER e nomenclatura SPREC</i>	✓



Lo sapevi?

Lo SPREC (**S**tandard **PRE**analytical **C**ode, codice pre-analitico standard) è un codice a sette elementi corrispondenti alle variabili pre-analitiche più critiche dei campioni biologici liquidi e solidi. SLIMS acquisisce questi punti di dati pre-analitici critici mentre i campioni vengono trattati e conservati. Il codice SPREC è visualizzato nei dettagli del campione, permettendone la completa tracciabilità e documentabilità per l'analisi downstream.

Gestione di soggetti e campioni



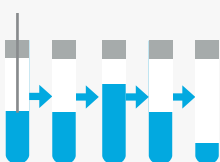
Accettazione dei campioni

Registra soggetti e campioni secondo la terminologia del tuo laboratorio e arruolali negli studi a cui prendono parte. Registra e traccia qualsiasi informazione necessaria sui soggetti e lo stato del consenso per ogni studio nel quale sono arruolati. Tieni traccia di ogni operazione di raccolta dei campioni.



Trattamento dei campioni

SLIMS ti guida lungo l'intero processo di estrazione e isolamento del materiale genetico dal campione e mantiene tutti i derivati ottenuti da un campione, il tutto preservando l'intera catena di custodia del campione.



Preparazione di aliquote dei campioni

Automatizza la preparazione di aliquote dei campioni tramite la predefinitone del processo al quale sottoporre il campione nel disegno di studio. Predefinisci e traccia gli eventuali additivi inclusi con i campioni. Traccia le aliquote, i campioni in pool e i campioni trattati per gli esperimenti.

Requisiti e raccomandazioni per biobanche

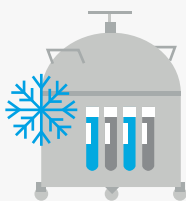


Lo standard ISO 20387:2018 specifica i requisiti generali di competenza, imparzialità e funzionamento coerente delle biobanche, inclusi i requisiti di controllo di qualità volti a garantire che la raccolta di materiale biologico e dei dati siano di qualità adeguata.



Il documento ISBER "Recommendations for Repositories Fourth Edition" illustra le pratiche più efficaci per la gestione di raccolte e repository di campioni biologici e ambientali.

Gestione della conservazione



Conservazione dei campioni

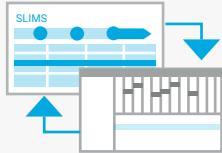
SLIMS offre una gestione esaustiva delle ubicazioni e della conservazione e traccia tutti i parametri di conservazione e le variabili analitiche di cui tenere conto e che possono incidere sulla qualità dei campioni. È inclusa ogni fase della procedura a partire da metodo di raccolta, materiale di laboratorio impiegato, tempo di risoluzione, manipolazione, metodi di estrazione e temperatura, condizioni di trasporto e condizioni finali di conservazione.

Tracciabilità dei campioni



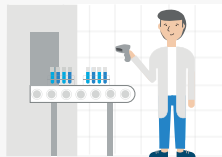
Monitoraggio

Esegui le procedure di controllo qualità (QC) nella soluzione SLIMS e applica le migliori pratiche per determinare le metriche di qualità nel corso del ciclo di vita dei campioni. SLIMS agevola la tracciabilità dei materiali in modo affidabile e conforme e assiste gli utilizzatori per stabilire se un particolare campione è stato manipolato correttamente prima e durante la conservazione, verificare da chi è stato manipolato e addirittura osservare le variazioni di temperatura del freezer nel tempo.



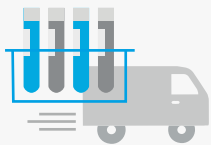
Interfacciamento con gli strumenti

SLIMS si interfaccia con tutti i tipi di strumenti, inclusi i sistemi Agilent TapeStation, Bioanalyzer e Fragment Analyzer, consentendo un'efficace valutazione dell'integrità del campione. SLIMS invia gli elenchi dei campioni al software dello strumento e importa le metriche di qualità risultanti nel contesto dei campioni pertinenti.



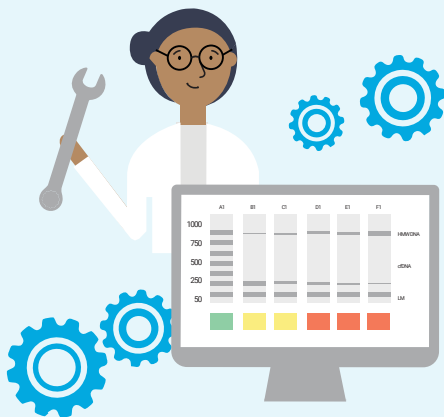
Recupero dei campioni

Trova e accedi ai campioni di interesse tramite ricerca diretta del campione o soggetto oppure in base a qualsiasi proprietà di interesse, per esempio patologie, altre proprietà del soggetto o relazioni quali genere o età. Determina le relazioni tra familiari per tracciare affezioni e tratti ereditabili tra soggetti imparentati e visualizzali in un albero genealogico.



Condivisione e spedizione di campioni

Prima di raggiungere il destinatario finale i campioni biologici spesso vengono spediti varie volte. Transitano dalle strutture di raccolta ai laboratori incaricati del trattamento e dell'estrazione, alle biobanche di conservazione fino a raggiungere il destinatario finale. SLIMS fornisce le istruzioni di spedizione e traccia per tuo conto tutte le operazioni di spedizione.



Lo sapevi?

L'International Society of Biological and Environmental Repositories (ISBER) ha selezionato le metriche di qualità Agilent come modalità di valutazione dell'integrità e della frammentazione di DNA ed RNA. DIN (numero di integrità del DNA) e RIN (numero di integrità dell'RNA) sono valutazioni numeriche della qualità dell'acido nucleico di un campione in una scala che va da 1 a 10. Un punteggio elevato è indice dell'alta integrità di un campione. È possibile applicare questa metrica ad esempio per confermare l'affidabilità della spedizione tra laboratori o la stabilità dei campioni su un lungo arco di tempo di conservazione.

Distribuisci SLIMS come meglio credi



SLIMS offre opzioni di installazione flessibili. L'hosting può essere affidato ad Agilent su un server scalabile, potente e sicuro oppure al tuo provider di servizi cloud di fiducia. Il sistema inoltre può essere installato su un server interno alla tua infrastruttura IT. SLIMS richiede soltanto un browser web senza alcun software aggiuntivo sui computer client ed è utilizzabile anche da tablet.

Risparmia tempo con SLIMS Store



Una volta installato, SLIMS è predisposto per essere adattato al tuo laboratorio. Parti con il piede giusto scaricando le configurazioni predefinite da SLIMS Store. L'ampia libreria mette a tua disposizione vari tipi di campione, ubicazioni, metadati, snippet di automazione e molto altro ancora per rendere operativa la tua soluzione nei tempi più brevi possibili. Il pacchetto per biobanche supporta una configurazione rapida ed efficiente di SLIMS per facilitare la tracciabilità dei campioni nelle biobanche, dalla registrazione dei soggetti alla conservazione a lungo termine.

Affidati all'assistenza degli esperti SLIMS



I tecnici SLIMS Agilent sono veri esperti della materia in campo scientifico e dell'informatica di laboratorio. Conoscono il tuo settore e i suoi flussi di lavoro. Hanno distribuito innumerevoli soluzioni nei laboratori di tutto il mondo e saranno al tuo fianco durante le varie fasi del progetto per l'installazione, l'addestramento, la validazione e la messa a punto del software in linea con le tue esigenze.

Maggiori informazioni:

www.agilent.com/chem/agilentlims-biobanks

Italia

numero verde 800 012 575

customercare_italy@agilent.com

Europa

info_agilent@agilent.com

Asia Pacifico

inquiry_lsca@agilent.com

RA44351.4593402778

Le informazioni fornite potrebbero variare senza preavviso.

© Agilent Technologies, Inc. 2021
Pubblicato negli Stati Uniti il 22 settembre 2021
5994-3563ITE

