

智驭万样，卓效每天

Agilent 8860B 气相色谱系统提升您的 GC 和 GC/MS 实验室运行效率



Agilent 8860B 气相色谱系统

超越常规分析

保持您的竞争优势取决于仪器和实验室工作人员是否能及时准确地生成数据。Agilent 8860B 气相色谱系统帮助您的实验室应对挑战。8860B 不仅是稳定可靠的最新一代气相色谱主力仪器的代表，还结合了先进的分析能力和多方法灵活性，同时缩短了停机时间，简化了操作，并提高了常规仪器持续性。最终成果是：通过每一个样品、每一天的努力，您都能提高分析效率和盈利能力。



性能

如果您的实验室在日常样品分析中总是时间不够用，请务必分秒必争。Agilent 8860B 具备卓越的可靠性和分析性能，可助您更大幅度地提高样品通量。



智能

如果您的系统能够检查泄漏、发现故障并引导您完成维修，那么提高准确性和正常运行时间将变得更加容易。借助 Agilent GC Assist，8860B 让您像专家一样维护您的气相色谱仪。



可持续发展

减少浪费和节约资源已不再是可选项。8860B 利用技术来实现可持续发展目标并提高效率，帮助您达到您预期的业务成果。



性能、智能、可持续性三位一体，突破分析效率与盈利能力双重边界。

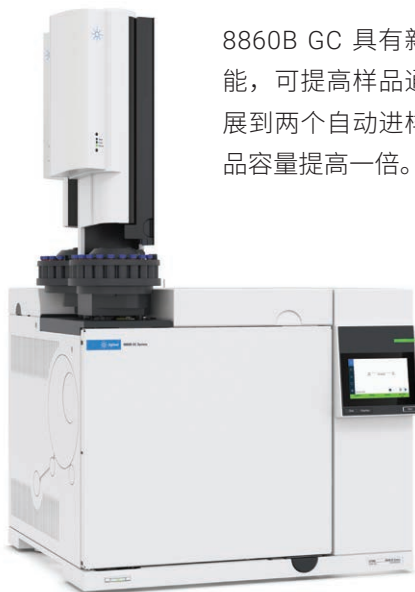
卓越性能，驱动可靠的高质量数据



若要抢占先机并保持先锋地位，准确的鉴定、可靠的定量以及区分复杂混合物的特异性缺一不可。8860B GC 在先进的 GC 可靠性和行业前沿色谱性能的基础上，进一步提升了保留时间和峰面积的重现性。全新的高效技术还可以帮助您处理更多客户样品。

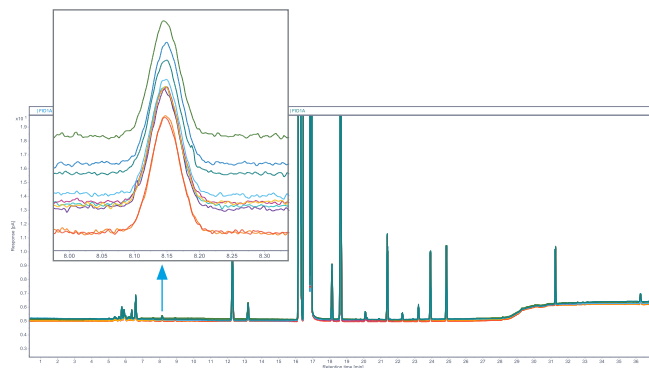
利用 DSI 功能每天分析更多样品

8860B GC 具有新的双塔进样 (DSI) 功能，可提高样品吞吐量。将允许的配置扩展到两个自动进样器，可以让用户将样品容量提高一倍。



在多次进样中实现出色的重现性

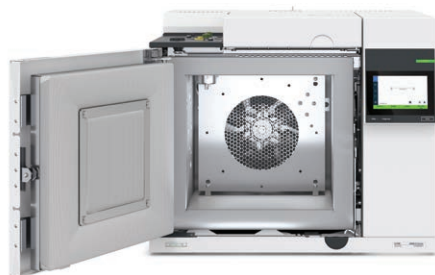
稳定一致的 GC 性能是实现可靠质量控制的关键，可确保优异的重现性、灵敏度和长期稳定性。该系统满足 ASTM D7504 等法规方法的全部规范要求。



符合 ASTM D7504 标准的完整色谱图，苯的重现性为 5 ppm，满足 ASTM 标准。

焕新之光，尽览连接与组件

8860B GC 配备内置柱温箱照明灯，照亮内部空间，让维护更加轻松高效。这意味着您能够在更短时间内完成故障排查和色谱柱安装等操作，同时减少错误发生。



保留时间锁定 (RTL) 确保一致性和无缝方法转移

使用 RTL，实现同一实验室或不同地点多系统间的 QA/QC 测量标准化。在相同方法和色谱柱配置条件下，实现在安捷伦 GC 系统之间对保留时间的精确匹配，从而保证长期重复性及保留时间一致性。

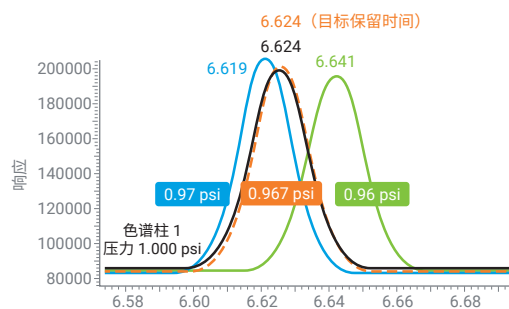
RTL 的工作原理是，在三到五次参比运行过程中，对进样口参数与保留时间之间的关系进行评估。然后使用得到的结果对系统进行校准。随后，通过执行一次重新锁定分析，即可在锁定方法下匹配原始保留时间。

提升结果一致性，减少返工

电子气路控制 (EPC) 可确保保留时间和峰面积的重现性。数字化电子系统确保各项设定在不同运行及操作人员之间始终稳定一致。

简化手动操作

电子气路调节 (EPR) 为传统手动气路操作提供了一种简便易用的替代方式。其比压力表具有更高精度，且无需使用皂膜流量计。



第 7 代 EPC 和先进的数字电子技术为压力设定值精度树立了全新标杆 (达 0.01 psi)，提高了超低压应用的 RTL 精度。



迈入新一代气相色谱分离技术



Agilent 8890B 气相色谱系统通过高质量的数据、优异的灵活性和出色的可靠性，大幅提高所有用户的分析效率。



Agilent 8850 GC 系统是体积小、分析速度快的高性能智能化 GC。

智能驱动 生产力



作为一款全新的智能气相色谱系统，Agilent 8860 GC 可自动监测系统健康状况、为您提前预警，并助您随时解决问题。先进的内置处理器现已支持增强型 **Agilent GC Assist** 功能，使您能够更加从容地对 GC 和 MS 系统进行维护与故障诊断。这不仅有助于降低系统停机时间，还可简化故障排查流程并缩短维护时间，同时确保数据质量不受影响。

常规分析并不“常规”

直观的触摸屏界面让您能够实时了解仪器状态和信息。

主界面

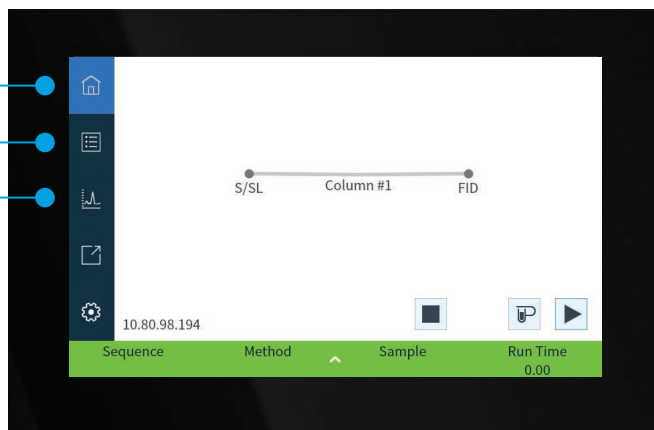
一目了然，提供最新的系统配置与流路连接状态。

仪器实时状态界面

允许您自定义并确定常用的设定值，以便快速访问。

实时谱图界面

确认分析是否按预期进行。



体验 GC Assist 的优势 — 触手可及的智能控制

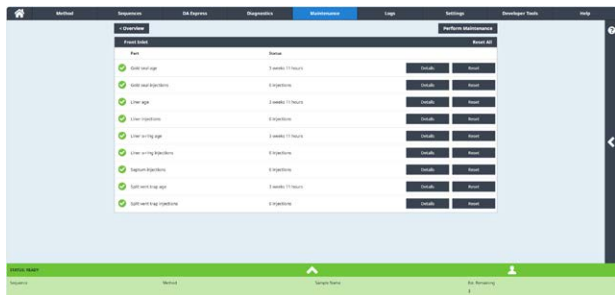
随时掌握仪器状态，有效减少意外停机。

- 可从任何浏览器（平板电脑、笔记本电脑或台式机）进行访问
- 无需色谱工作站即可编辑 GC 方法和序列
- 调用“诊断”、“维护”、“日志”和“帮助”菜单项
- 在办公桌前即可审查日志或查阅用户手册
- 在实验室网络可及范围内的任意地点检查仪器状态并进行诊断

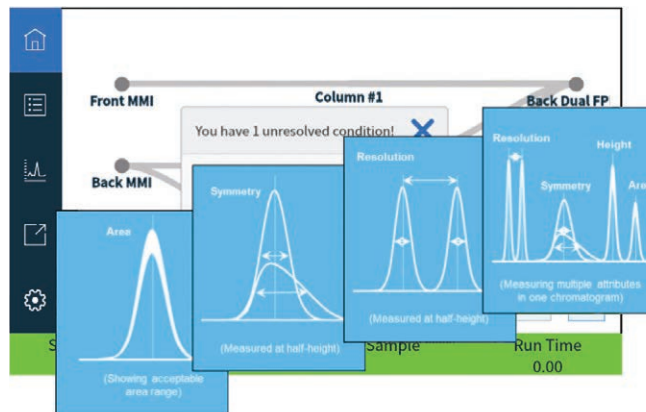


新集成的 GC Assist 界面可缩短停机时间，让您始终掌控全局

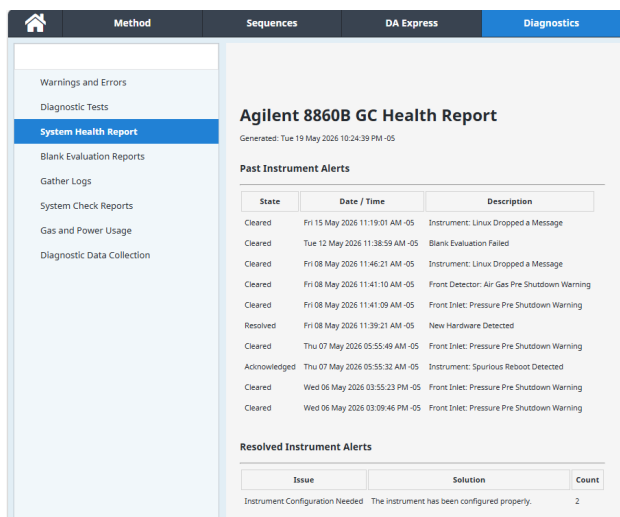
更高水平的性能为 GC Assist 的维护和诊断功能提供有力支持。



早期维护反馈 (EMF) 是一种内置的预测性维护功能，可追踪关键消耗品和组件的使用情况和状态。EMF 会提前发出通知，告知何时可能需要维护，而非等到故障发生才被动应对。



确认您的 GC 色谱分析按预期进行。GC 检测器数据的峰评估诊断让您可以根据分析目标峰的保留时间、峰面积、峰高和对称性。通过对这些结果进行长期趋势分析和报告，这些诊断方法使用户能够快速验证系统性能，并在问题影响分析结果之前检测到问题。



GC Assist 系统健康报告提供了一份集仪器配置、运行状态、维护需求与诊断结果于一体的实时快照，助力主动维护，加快故障排除。

GC Assist 的端到端诊断功能维护系统健康并大幅延长正常运行时间

意外的仪器停机机会扰乱实验室运行，尤其是在无法确定问题来源时更为严重。

8860B 可自行监测重要运行参数，让您实时了解系统的运行状况。

系统运行状况功能：

- 用户发起的诊断测试
- 自动诊断测试
- 气相色谱运行状况参数监测
- 自引导诊断式故障排除
- 早期维护反馈 (EMF) 计数器
- 气相色谱性能监测
- 自引导式维护

其他功能：

- 增强型方法诊断
- 结果存储
- 改进的帮助指南

携手同行，共创 可持续未来与商业辉煌

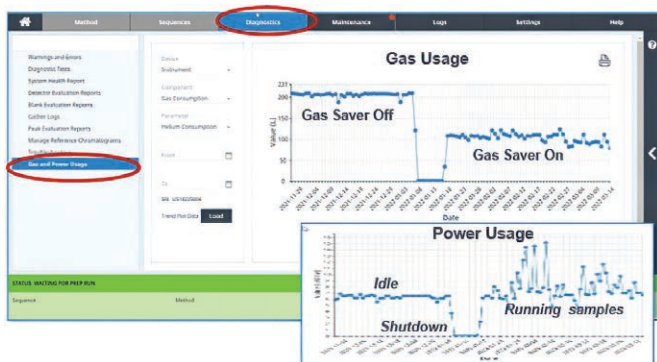


可持续发展思维正在改变研究人员、科学家和制造商处理其产品、流程和供应链的方式。然而，对实验室而言，在不断优化工作流程并降低成本的同时减少对环境的影响可能是一大挑战。

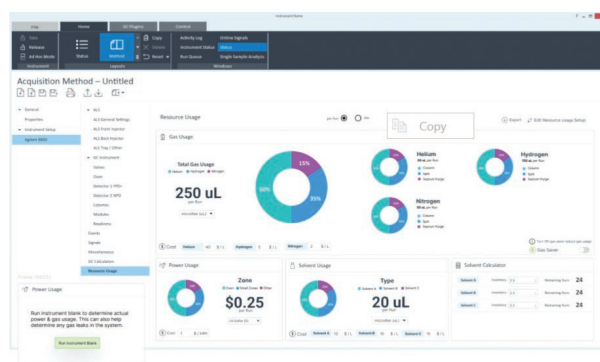
鉴于 GC 和 GC/MS 仪器对资源的消耗，配置这些系统的相关实验室在实现可持续发展方面面临着特有的挑战。8860B 搭载全新资源管理功能，助您践行更可持续的运行模式。

利用新的气体用量和功耗报告来监控资源并提高盈利能力

样品重运行和冗长的故障排查会浪费宝贵资源，进而影响可持续发展目标的达成。8860B GC 内置集成式资源管理工具，您可通过 GC Assist 用户界面在数秒内调取，从而优化气体消耗、延长消耗品寿命，并尽可能降低实验室的环境影响。



气体用量和功耗趋势图可让您查看空闲、休眠/唤醒方法和系统关闭期间气体的使用情况。



基于方法的气体、溶剂和电力监测可以提醒您注意潜在的浪费。例如，如果您的实际气体用量比预测值高出 10%，则会弹出窗口警告您可能存在气体泄漏。接下来，将引导您进行泄漏和限流维护程序。

妥善管理氦气用量，避免运行中断，保护地球环境

长期以来，在 GC 和 GC/MS 分析中经常选择氦气作为载气。然而，全球氦气短缺导致氦气供应量减少，使用成本增加，已经威胁到气相色谱实验室的日常运行。以下是一些转换成其它可替代载气的氦气节省策略。

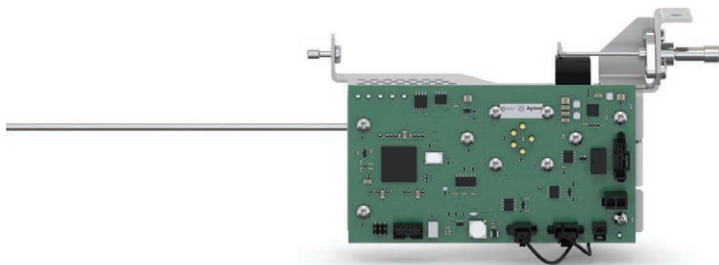
氦气节省模块

可将每罐氦气的使用时长延长至多 30 倍。安捷伦氦气节省模块方便您在气相色谱分析运行时使用氦气，而在气相色谱处于空闲状态时切换为其他气体（通常为氮气）。这意味着您可以更好地控制实验室运营成本，避免工作流程中断。







替代载气支持

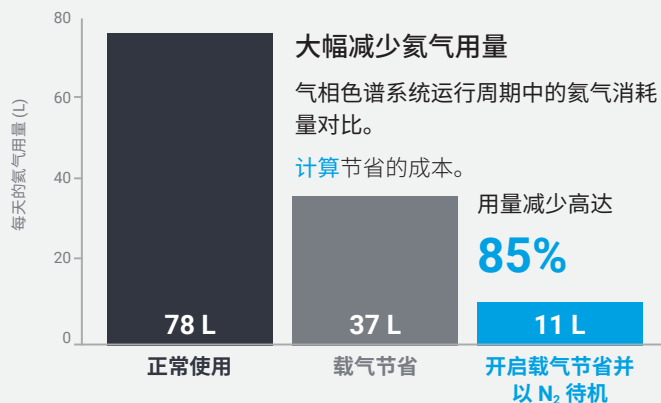
氢气和氮气等替代载气是流行的低成本选项。8860B GC 提供内置的氢气安全功能。可搭载安捷伦第二代氢气传感器模块持续检测柱温箱中的游离氢气。如果检测到泄漏，仪器将执行一系列操作，包括排气、关闭氢气源和关闭加热区。



安捷伦第二代氢气传感器模块

克服使用氢气作为载气的难题

-  [解决氦气短缺难题](#)
-  [氦气节省成本节约计算器](#)
-  [安捷伦 EI GC/MS 仪器载气由氦气转换为氢气的用户指南](#)
-  [安捷伦氢气安全手册](#)



安捷伦始终相信智能化、高效和可持续发展相辅相成

努力实现可持续发展是我们开展业务和应对客户面临的挑战时不可或缺的重要部分。与安捷伦携手，让我们帮助您的实验室实现可持续发展目标，同时提高通量、保持准确性和竞争力。

与 My Green Lab 合作

安捷伦与 My Green Lab 合作，对安捷伦仪器进行独立审核，确保满足**问责制、一致性和透明度 (ACT) 标签**的要求。ACT 标签提供了相关产品及其包装的生产、使用和处置对环境造成的影响的信息，帮助购买者做出更明智、更具发展持续性的选择。Agilent 8860、8890 和 8850 GC 系统已经过全面评估并获得了 ACT 标签。



换购和回购

安捷伦换购和回购计划涵盖拆卸、运输、包装及清关全部环节，均无需支付任何费用。该计划已覆盖 20 多个国家和地区，并尽可能使用可重复使用的退货包装。您还可以选择将所回收仪器的剩余价值变现或换购新仪器。

实验室仪器的废弃物减排策略

打造更具可持续性的实验室，或许会让人感到无从下手。安捷伦提供一系列项目与服务，帮助实验室**减少资源消耗，尽可能杜绝浪费**。从仪器搬迁与维修，到以旧换新、回收及再利用计划，这些解决方案通过延长仪器使用寿命和提升运行效率，助力打造更具可持续性的实验室环境，同时践行循环经济理念。

安捷伦帮助您的实验室...



尊享全方位耗材与技术支持生态系统，
确保整个分析 workflow 发挥最大潜能，
让您的投资价值倍增。



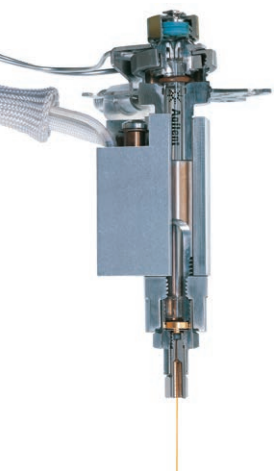


灵活的 GC 配置满足您的所有分析需求

进样口

通过多种进样口选择优化您的系统：

- 分流/不分流 (SSL) 进样口适用于大口径色谱柱和所有毛细管色谱柱
- 隔垫吹扫填充柱进样口 (PPIP) 适用于宽口径毛细管柱和填充柱
- 可编程冷柱头进样口 (PCOC) 适用于内径 ≥ 0.250 mm 的色谱柱
- 气体进样阀 (GSV) 适用于气体样品和切换应用
- 液体进样阀 (LSV) 适用于可液化样品的分析（包括高压气体）



检测器

适用于各种样品类型的高灵敏度检测器：

- 火焰离子化检测器 (FID)
- 热导检测器 (TCD)
- 电子捕获检测器 (ECD*)
- 氮磷检测器 (NPD)
- 单波长火焰光度检测器 (FPD Plus)
- 硫/氮化学发光检测器 (SCD/NCD)
- 单四极杆质谱检测器 (MSD)

* 不在日本销售。请检查您所在地区的可用性

发现更多可能性

Agilent 5977C GC/MSD

采用的设计能够始终如一地提供可靠、稳定的性能，并与质谱仪兼容。8860B 与安捷伦单四极杆系统（例如 5977C GC/MSD）完全兼容。



行业聚焦：适用于各种常规 GC 应用的配置



能源与化工

Agilent 8860B GC 提供了灵活的检测器位置，适用于需要最多三个气体进样阀或两个液体进样阀的组合配置的分析。可选的辅助 EPC 气体模块或气路控制模块，可提供所需的外部气源的控制能力，以支持更复杂的 GC 分析应用。

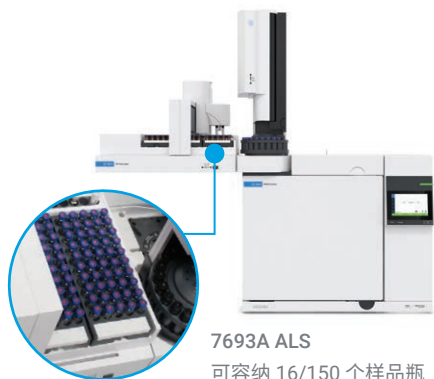


环境和食品安全

您可以在 8860B 中配置最多两个进样口和三个检测器，以实现出色的灵活性。常见配置为 FID 和 ECD，并带有同步使用或随后用于其他类型分析的第三个检测器（如 FPD Plus）。

安捷伦自动进样器：8860B 气相色谱的最佳搭档

安捷伦自动进样器可消除进样间的手动误差，并提供出色的重现性。无论是最多 16 个样品的小批次运行还是 150 个甚至更多样品的更大批次运行，自动进样器都能按时完成任务。



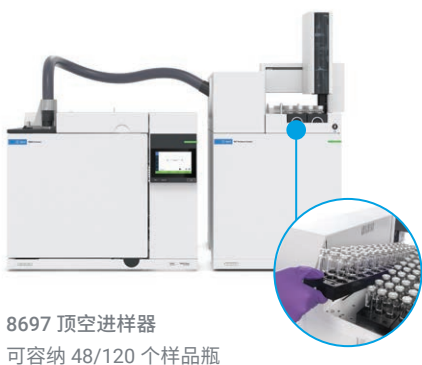
为气相色谱系统注入全新性能 Agilent 7693 系列自动液体进样器 (ALS)

Agilent 7693 系列 ALS 在气相色谱自动进样器中进样速度非常快，几乎能够消除热歧视。它具有增强的功能（如三明治进样、加热、混合和条形码阅读），可大幅减小变异性和手动错误。此外，其模块化设计使您能够在实验室扩大时从 16 个样品瓶升级为 150 个样品瓶。

中等样品瓶容量，具有高精度

Agilent 7650A 自动液体进样器 (ALS)

对于每天处理不到 50 个样品的实验室，稳定的 Agilent 7650A ALS 可大幅提高样品通量。该进样器可实现与 7693 系列 ALS 相同的高速进样，几乎能够消除热歧视。此外，进样器兼具三明治进样这一增强的采样功能。



从多种样品基质中自动进样挥发性化合物

Agilent 8697 顶空进样器

Agilent 8697 顶空进样器易于学习、使用和维护。它们直接与 Agilent 8890、8850 和 8860 气相色谱系统集成，因此可以专业地引导用户完成各项任务，以保持整个系统以理想状态运行。这些任务包括自动检漏、引导式故障排除、系统日志下载以及消耗品追踪。



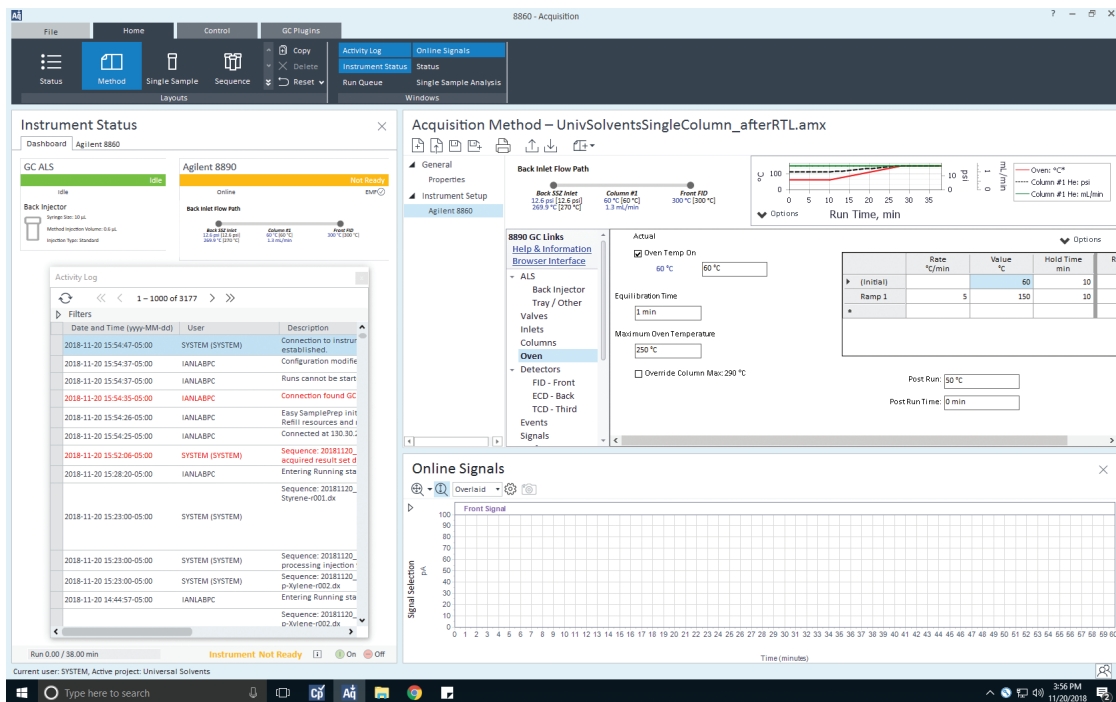
完整气相色谱工作流程，确保轻松获得精确结果

在法规不断变化且时间要求日益严格的背景下，您需要的不仅仅是硬件。您需要一套能够加速下一步行动的工作流程。利用五十年的分析创新，确保您的实验室保持合规、互联并完全可控。

采集、分析和共享数据

Agilent OpenLab CDS

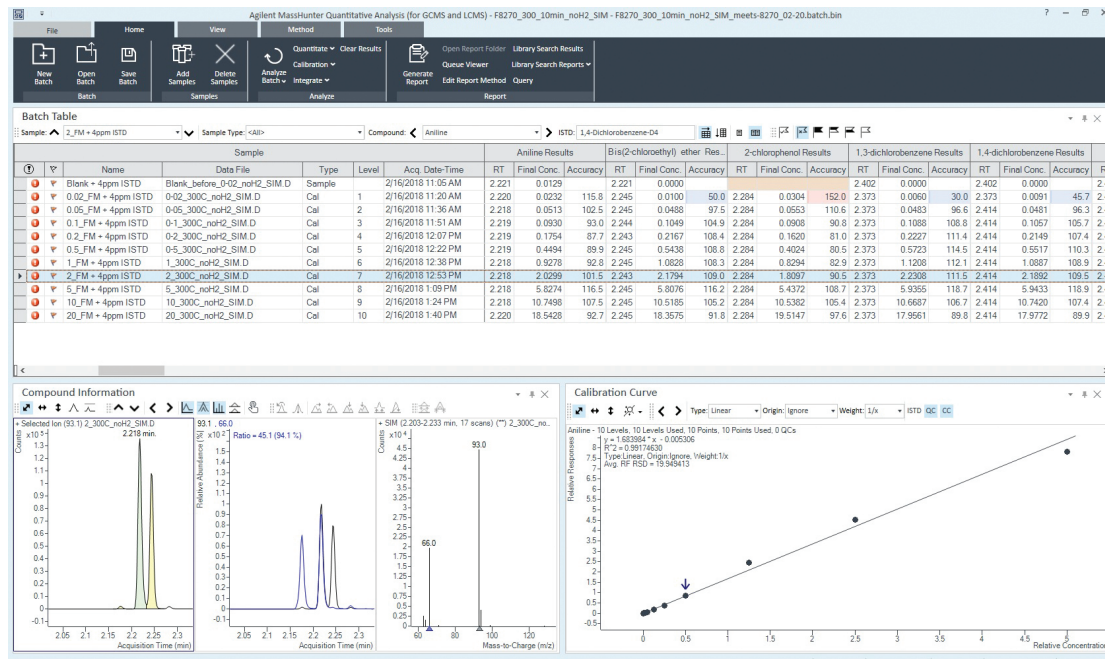
- 在生产实验室中获得高效率
- 直观的帮助和学习功能确保快速上手
- OpenLab CDS ChemStation edition 是确保数据可靠性的理想选择
- 为分析工作流程提供全面支持
- OpenLab EZChrom edition 和 EZChrom Compact 是研发和方法开发的理想解决方案
- 大量自动化工具包
- 简化的客户端/服务器解决方案



简化操作和提高分析效率

Agilent MassHunter 软件

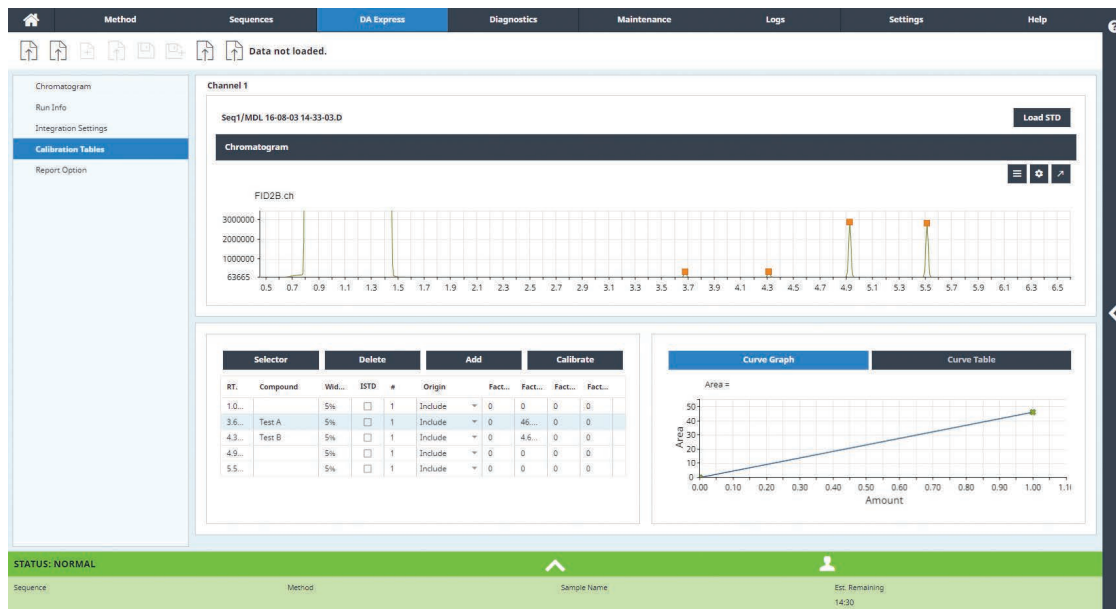
- 具有强大的数据采集、处理和报告功能
- 全面支持 GC 和单四极杆 GC/MS，助您轻松完成针对特定应用的工作流程



简化的数据分析

DA Express 数据分析软件

- 适用于常规气相色谱应用：无需合规支持，没有高通量样品的实验室
- 轻松整合数据信号，绘制标准曲线并创建分析报告
- 通过 GC Assist 用户界面进行访问
- 无需额外的色谱工作站





安捷伦色谱柱、备件和服务：更多优势，物超所值

您还将受益于严格的安捷伦技术参数和始终如一的出色质量，增强仪器灵敏度和性能。安捷伦是您的一站式消耗品供应商，帮助您为各种应用量身打造完整的解决方案。此外，全面的工作流程指南倾注了安捷伦团队的经验和专业知识。

气相色谱柱



Agilent J&W 气相色谱柱具有极低的柱流失水平以及出色的惰性和柱间重现性。具有多种 5 英寸柱架毛细管柱或金属填充柱可供选择，以满足您的各种需求。[了解更多信息](#)

不粘连 BTO 进样口隔垫



流失性与温度经过优化 (BTO) 的隔垫经过预老化，专为在高达 400 °C 的温度下操作而设计，不会污染样品流路。[了解更多信息](#)

超高惰性镀金气相色谱进样口分流平板



消除了分流/不分流进样口的泄漏，可提高灵敏度并延长色谱柱寿命。[了解更多信息](#)

石墨/Vespel 色谱柱密封垫圈



这款密封垫圈集高性能聚酰亚胺和石墨的材料性质于一体，具有抗变形能力，并能避免氧气侵入流路。[了解更多信息](#)

超高惰性进样口衬管



这些惰性衬管采用独特的去活工艺，可消除整个衬管内部的潜在活性位点。[了解更多信息](#)

Gas Clean 气体净化过滤器套装



减少色谱柱损坏和灵敏度损失。Gas Clean 气体净化过滤器确保气体管线不受污染，智能传感器提醒您气体过滤器何时饱和并需要更换。

[了解更多信息](#)

ADM 流量计和电子检漏仪



将两项关键的气相色谱流路监测任务结合到一个手持式模块系统中。[了解更多信息](#)

气相色谱自动进样器进样针



耐用的进样针采用专用推杆头，可提高进样准确度并延长推杆使用寿命。[了解更多信息](#)

手拧式色谱柱螺帽



创新的设计使得这些色谱柱螺帽尤其适用于氧敏感型检测器，如 MS 和 ECD。这种螺帽牢固的连接即使进样数百次仍可确保无泄漏。

[了解更多信息](#)

安捷伦检测器原厂备件



大幅减小背景干扰，降低噪音信号干扰，同时大幅提高性能、信号输出和正常运行时间。所有部件均受到安捷伦服务协议的全方位支持 — 具有自发货之日起 90 天的质保期。[了解更多信息](#)

让安捷伦的敏锐洞察助您获得成功

CrossLab 代表了安捷伦集服务和消耗品于一体的独特解决方案，旨在支持客户获得顺畅的工作流程、提高生产力和运营效率。我们在每一次互动中为您提供深刻见解，助您实现业务目标。从方法优化、专业培训到实验室整体搬迁、运营数据，我们提供全方位的产品和服务，帮助您高效管理仪器和实验室，实现最佳绩效。

了解有关 [Agilent CrossLab 服务](#) 的更多信息。

刚刚接触安捷伦气相色谱系统？从 Agilent 6890 气相色谱进行过渡？

每个实验室在引入新仪器时，所面临的场景与挑战都各不相同。我们致力于通过灵活的服务与支持选项，全方位助力您的成功。



Agilent CrossLab 安装服务

[Agilent CrossLab 安装服务](#) 确保所有硬件及相关软件均得到妥善拆箱与规范安装。安捷伦专家将确保您的新气相色谱系统无瑕疵或部件缺失，依据制造规格完成测试，并确保交付后即可开展操作培训。



Agilent CrossLab 方法咨询服务与安捷伦培训中心

[方法咨询服务](#) 以专业知识赋能客户，协助客户改进和拓展实验室工作流程。其中包含四大关键产品：方法维护、方法优化、方法实施和方法开发。

[安捷伦培训中心](#) 提供灵活、高性价比的培训选择，助您提高效率、缩短停机时间，实验室的成功尽在您的掌控。选择最适合您的培训方式，包括面授、虚拟课堂和在线课程。



Agilent CrossLab 服务合约

[Agilent CrossLab 服务合约](#)、按需维修和预防性维护服务可帮助您保持分析效率，大幅缩短停机时间。

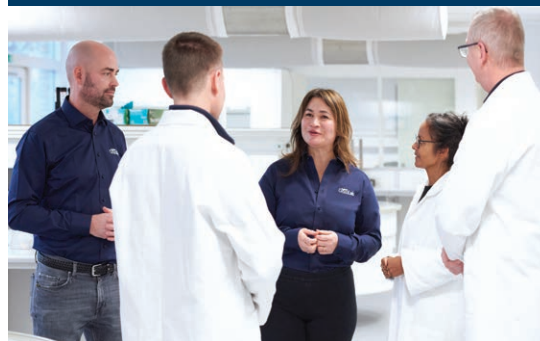


Agilent CrossLab Connect Smart Alerts

[Agilent CrossLab Connect Smart Alerts](#) 功能可提供关键的仪器健康状态信息，从而降低非计划停机风险，维持仪器性能稳定，并实现最佳通量。作为 [CrossLab Connect](#) 的一部分，Smart Alerts 会在仪器停止运行时提醒您，并在需要执行预防性维护或更换关键消耗品时通知您。借助远程协助功能，您可以立即从 Smart Alerts 直接向安捷伦发送服务请求。

为您提供服务与支持的专业团队

Agilent CrossLab 让您和全球专家建立联系，力图在每次互动中提供深刻见解，助您获得成功。从仪器维护、维修、移机和库存管理服务到合规、软件解决方案或咨询和培训，Agilent CrossLab 随时为您的安捷伦仪器和非安捷伦仪器提供保护，助您以理想方式改善实验室运行。



CrossLab 服务工程师的核心优势

10 年

平均仪器维修经验

96%

的部件可立即提供

百万

部件在我们的全球物流中心随时待命

85%

的维修在首次上门服务中完成



30000

个技术培训日

> 1850

名现场服务工程师遍布世界各地

50+

个技术平台已涵盖

1-2 天

优先服务请求的周转时间

10 年保值承诺

安捷伦保值承诺体现了我们对质量系统设计与制造领域超高行业标准的十足信心。

安捷伦保证，从您购买指定色谱、质谱和光谱仪器之日起，该仪器至少有 10 年的使用寿命，您也可以将仪器的剩余价值抵扣到更换的新型号仪器中。由于我们为每一台系统提供了全方位技术支持，因此我们保证可以让您安心购买，实现更高资产回报。

了解更多信息：

www.agilent.com/8860b

查找当地的安捷伦客户服务中心：

www.agilent.com/chem/contactus-cn

免费专线：

800-820-3278, 400-820-3278 (手机用户)

联系我们：

LSCA-China_800@agilent.com

在线询价：

www.agilent.com/chem/erfq-cn

DE-014601

本文中的信息、说明和指标如有变更，恕不另行通知。

© 安捷伦科技（中国）有限公司，2026
2026 年 5 月 20 日，中国出版
5994-9206ZHCN