

모든 시료에 대해, 매일 신뢰할 수 있는 결과 제공

Agilent 8860B 가스 크로마토그래피 시스템을 통한 GC 및
GC/MS 실험실의 운영 효율성 향상



Agilent 8860B GC 시스템

일반 분석을 넘어서는 성능

경쟁 우위를 유지하려면 기기와 직원이 생성하는 데이터의 적시성과 정확성이 중요합니다. **Agilent 8860B GC 시스템**은 이러한 과제에 대응할 수 있도록 실험실을 지원합니다. 일관되고 신뢰할 수 있는 GC 핵심 시스템의 최신 세대를 넘어서는 8860B는 고급 분석 기능과 다중 분석법 유연성을 가동 중단 감소, 간소화된 운영 및 향상된 지속 가능성과 결합하여 제공합니다. 결과: 매일 모든 시료 분석에서 생산성과 수익성을 더욱 향상시킬 수 있습니다.



성능

실험실에서 일상적으로 시료 분석 시간을 부족하게 느끼고 있다면, 단 1분도 낭비하지 마세요. Agilent 8860B는 한 차원 높은 신뢰성과 성능을 제공하여 시료 처리량을 극대화합니다.



인텔리전스

시스템이 누출을 점검하고, 문제를 감지하며, 수리 과정을 안내할 수 있다면 정확도와 가동 시간 향상이 훨씬 쉬워집니다. 8860B를 사용하면 Agilent GC Assist를 통해 전문가처럼 GC를 유지보수할 수 있습니다.



지속 가능성

폐기물 감소와 자원 절약은 이제 선택이 아닙니다. 8860B는 지속 가능성 목표를 달성하고 효율성을 향상시키기 위한 기술을 적용하여, 원하는 비즈니스 성과를 실현할 수 있도록 지원합니다.



성능, 인텔리전스, 지속 가능성이 함께 결합되어 생산성과 수익성의 한계를 더욱 확장합니다.

뛰어난 성능으로
신뢰성 높은 고품질
데이터 제공



경쟁에 앞서 나가고 그 자리를 지키기 위해서는 정확한 식별, 신뢰성 있는 정량 및 복잡한 혼합물을 구분할 수 있는 선택성이 필요합니다. 8860B GC는 첨단 GC의 신뢰성과 함께 머무름 시간 및 면적 계산 재현성 측면에서 업계 선도하는 크로마토그래피 성능을 더욱 확장합니다. 또한 새로운 시간 절약 기술을 통해 수의 창출이 가능한 시료를 더 많이 분석할 수 있습니다.

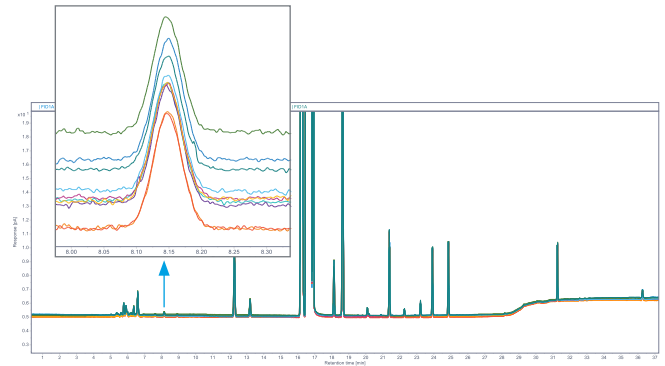
DSI 기능으로 매일 더 많은 시료 분석

8860B GC는 새로운 이중 시료 주입 (DSI) 기능을 통해 향상된 시료 처리량을 제공합니다. 구성 가능 범위를 두 개의 자동 시료 주입기까지 확장하여 시료 처리량을 두 배로 늘려줍니다.



여러 번의 주입 분석에서도 뛰어난 반복성 달성

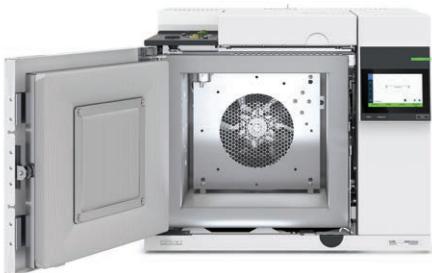
일관된 GC 성능은 신뢰성 있는 품질 관리를 위해 필수적이며, 반복성, 감도 및 장기 안정성을 제공합니다. 이 시스템은 ASTM D7504와 같은 규제 분석법의 모든 사양을 충족합니다.



ASTM 기준을 충족하는 5ppm 벤젠 반복성을 제공하는 ASTM D7504 전체 크로마토그램.

연결부와 구성 요소를 더욱 선명하게 확인

8860B GC 내부 공간을 비추는 내장형 오븐 조명을 통해 유지보수를 더욱 쉽고 빠르게 수행할 수 있습니다. 이를 통해 문제해결이나 컬럼 설치와 같은 작업을 더 짧은 시간 안에 오류 없이 수행할 수 있습니다.



머무름 시간 잠금(RTL)을 통한 일관성과 원활한 분석법 이전 보장

RTL을 사용하면 동일한 실험실 내 여러 시스템 간은 물론, 서로 다른 위치의 시스템 간에도 QA/QC 측정을 표준화할 수 있습니다. 동일한 분석법과 컬럼 구성을 사용하는 애질런트 GC 시스템 간 머무름 시간을 정확하게 일치시켜 장기적인 반복성과 머무름 시간 일관성을 보장합니다.

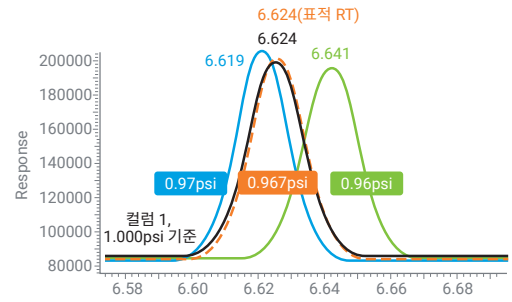
RTL은 3-5회 기준 분석 동안의 주입구 파라미터와 머무름 시간 간의 관계를 평가하여 작동합니다. 그 후 얻은 결과를 이용하여 시스템을 검교정합니다. 나중에 단일 재고정 분석을 수행함으로써 고정된 분석법에서 원래 머무름 시간을 매칭할 수 있습니다.

재작업을 줄이고 더욱 일관된 결과 확보

Electronic Pneumatic Control(EPC)로 머무름 시간 및 피크 면적의 반복성을 보장합니다. 디지털 전자 장치로 분석 간, 그리고 사용자 간 설정값을 일정하게 유지합니다.

수동 조작 간소화

전자적 기체역학 조절 장치(EPR)는 기존 수동 공압 조작을 대신하는 사용이 쉬운 대체 기능입니다. 압력 게이지보다 더 높은 정밀도를 제공하며 버블 미터가 필요하지 않습니다.



7세대 EPC와 첨단 디지털 전자 기술은 압력 설정값 정밀도(최대 0.01psi)에서 새로운 기준을 제시하며, 매우 낮은 압력 응용 분야에서 RTL 정밀도를 향상시킵니다.



차세대 GC 분리 기술 만나기



Agilent 8890B GC 시스템은 고품질 데이터, 뛰어난 유연성, 그리고 모든 사용자에게 주는 탁월한 신뢰감을 통해 생산성을 극대화합니다.



Agilent 8850 GC 시스템은 지능형 기능과 시장에서 가장 작고 빠른 고성능 벤치탑 GC를 결합한 시스템입니다.

생산성을 향상시키는 인텔리전스



Agilent 8860 GC는 시스템 상태를 모니터링하고, 잠재적인 문제를 알려주며, 문제해결을 지원하는 새로운 세대의 지능형 GC 시스템 중 하나였습니다. 이제 첨단 온보드 프로세서가 탑재된 고급 **Agilent GC Assist** 기능을 통해, 전례 없는 확신을 가지고 GC 및 MS 시스템을 유지 관리하고 진단할 수 있습니다. 이를 통해 데이터 품질을 저하시키지 않으면서 가동 중단을 줄이고, 문제해결을 간소화하며, 처리 시간을 단축할 수 있습니다.

평범하지 않은 일반 분석

직관적인 터치스크린 인터페이스를 통해 기기 상태 및 정보에 실시간으로 접근할 수 있습니다.

홈 화면

시스템 구성과 유로에 대한 현재 상태를 한눈에 확인할 수 있습니다.

기기 실제값 화면

빠른 액세스를 위해 자주 사용하는 설정값을 사용자 지정하고 확인할 수 있습니다.

플롯 화면

분석이 의도한 대로 진행되고 있는지 확인합니다.



손끝에서 바로 구현되는 지능형 제어, GC Assist의 이점을 경험해 보세요

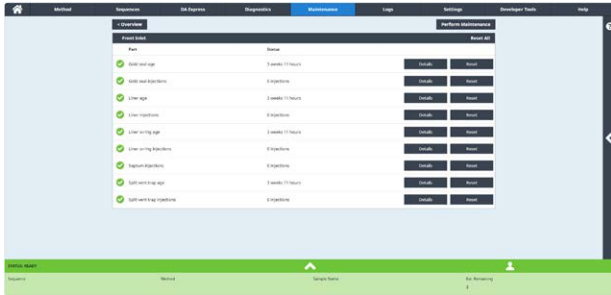
기기 앞에 없어도 예상치 못한 가동 중단을 사전에 최소화

- 모든 브라우저(태블릿, 노트북 또는 PC)에서 액세스 가능
- 데이터 시스템 없이 GC 분석법 및 시퀀스 편집
- 진단, 유지보수, 로그 및 도움말 메뉴 항목 불러오기
- 책상에서 로그 검토 또는 사용자 설명서 바로 확인
- 실험실 보안 네트워크 내 어디서든 기기 상태 확인 및 진단 실행

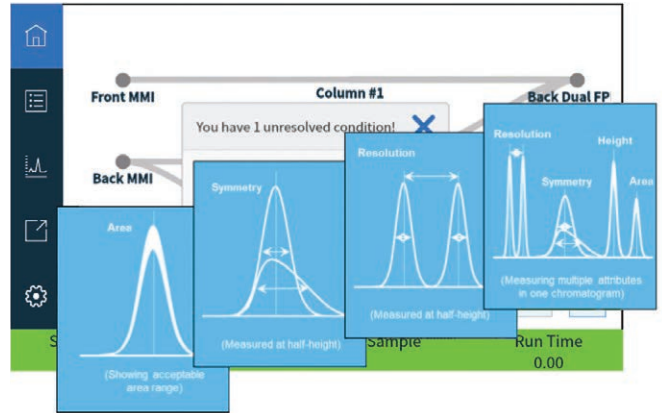


새롭게 통합된 GC Assist 인터페이스로 가동 중단을 줄이고 통제력 유지

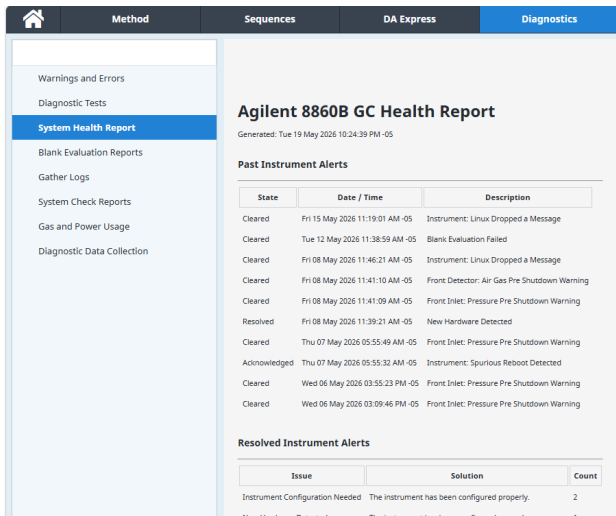
한 차원 높은 성능으로 GC Assist의 유지보수 및 진단 지원을 강화합니다.



사전 점검 피드백(EMF)은 주요 소모품 및 구성품의 사용량과 상태를 추적하는 내장형 예측 유지보수 기능이 포함되어 있습니다. EMF는 고장이 발생할 때까지 기다리는 대신, 유지보수가 필요할 가능성이 높은 시점을 미리 알려줍니다.



GC 크로마토그래피가 예상대로 수행되고 있는지 확인할 수 있습니다. GC 검출기 데이터의 피크 평가 진단 기능을 통해 표적 피크의 머무름 시간, 면적, 높이 및 대칭성을 분석할 수 있습니다. 이러한 진단 기능은 시간 경과에 따른 결과 추세를 분석하고 보고함으로써 사용자가 시스템 성능을 신속하게 확인하고 분석 결과에 영향을 미치지 전에 문제를 감지할 수 있도록 지원합니다.



GC Assist 시스템 상태 보고서는 기기 구성, 작동 상태, 유지보수 필요 사항 및 진단 결과를 통합하여 실시간으로 제공함으로써 사전 예방적 유지보수 및 신속한 문제해결을 지원합니다.

엔드투엔드 진단 기능으로 시스템 상태를 유지하고 GC Assist를 통해 가동 시간 극대화

예기치 않은 기기 정지 시간은 실험실 운영에 차질을 초래하며, 특히 문제의 원인을 알 수 없는 경우 더욱 그렇습니다. 8860B는 자체 상태를 모니터링하여 시스템 상태를 실시간으로 확인할 수 있도록 지원합니다.

시스템 상태 기능:

- 사용자 시작 진단 테스트
- 자동 진단 테스트
- GC 상태 파라미터 모니터링
- 자기 주도형 진단 문제해결
- 사전 점검 피드백(EMF) 카운터
- GC 성능 모니터링
- 자기 주도형 유지보수 절차

기타 기능:

- 향상된 분석법 진단
- 결과 저장
- 개선된 도움말 가이드

지속 가능성 및 사업적 성공을 위한 파트너십

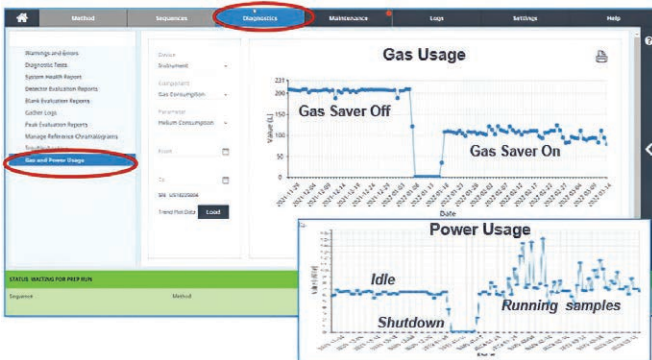


지속 가능성에 대한 사고는 연구자, 과학자, 생산자들이 제품, 절차, 공급망에 대해 접근하는 방법을 변화시키고 있습니다. 하지만, 실험실에서 워크플로를 최적화하고 비용을 낮추는 동시에 환경 영향을 줄이기란 쉬운 일이 아닙니다.

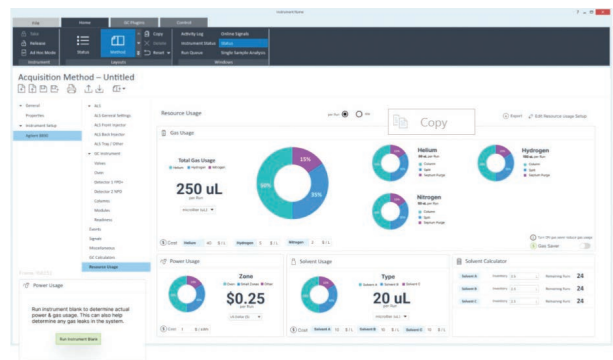
GC 및 GC/MS 시스템을 갖춘 실험실은 리소스 소모가 심한 기기의 특성으로 인해 고유한 지속 가능성 과제를 안고 있습니다. 8860B는 새로운 리소스 관리 기능을 통해 더욱 지속 가능한 운영 방식을 구현할 수 있게 지원합니다.

새로운 가스 및 전력 사용량 보고 기능으로 리소스를 모니터링하고 수익성 향상

시료 재분석과 긴 문제해결 과정은 귀중한 리소스를 낭비하며, 이는 지속 가능성 목표에도 영향을 미칩니다. 8860B GC는 GC Assist 인터페이스에서 몇 초 만에 접근할 수 있는 통합 리소스 관리 도구를 제공하여 가스 소모를 최적화하고, 소모품 수명을 연장하며, 실험실의 환경 영향을 최소화할 수 있도록 지원합니다.



가스 및 전력 사용 추세 차트를 통해 유휴 상태, 절전/복귀 모드, 시스템 종료 중 가스 사용의 영향을 확인할 수 있습니다.



분석법 기반 가스, 용매 및 전력 모니터링 기능은 잠재적인 낭비를 알려줍니다. 예를 들어, 실제 가스 사용량이 예상보다 10% 높을 경우, 압업을 통해 잠재적인 가스 누출 가능성을 경고합니다. 이후 누출 및 제한 유지보수 절차로 안내됩니다.

헬륨 사용을 관리하여 운영 중단을 방지하고 환경 보호

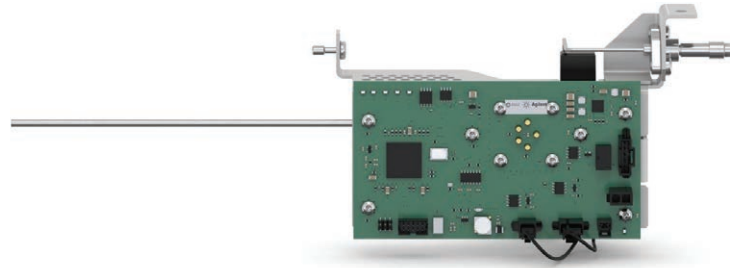
헬륨은 오랫동안 GC 및 GC/MS 분석용으로 선택된 운반 가스였습니다. 그러나 전 세계적인 헬륨 부족으로 인해 헬륨 가스의 가용성이 감소하고 비용이 증가하여 가스 크로마토그래피에 의존하는 실험실의 일상적인 운영이 위태로워졌습니다. 다음은 헬륨을 절약하고 대체 운반 가스로 전환하기 위한 전략입니다.

헬륨 절약 모듈

헬륨 실린더의 수명을 최대 30배까지 연장합니다. 애질런트 헬륨 절약 모듈을 사용하면 GC 분석 중에는 헬륨을 사용하고, GC가 유휴 상태일 때는 다른 가스(일반적으로 질소)로 전환할 수 있습니다. 이를 통해 실험실 운영 비용을 더욱 효과적으로 관리하고 워크플로 중단을 방지할 수 있습니다.





대체 운반 가스 지원

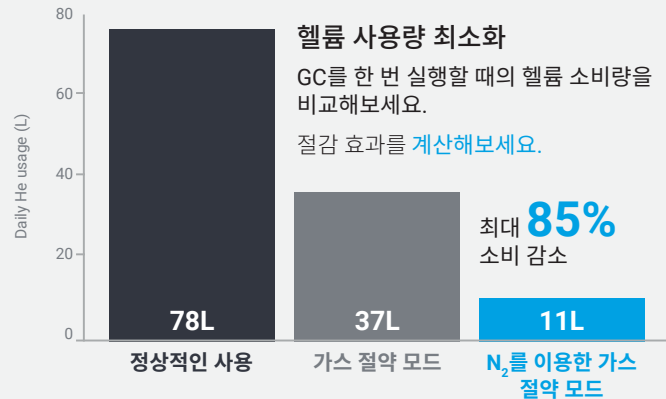
수소 및 질소와 같은 대체 운반 가스는 비용 효율적인 옵션으로 널리 사용되고 있습니다. 8860B GC에는 수소 안전 기능이 내장되어 있습니다. 옵션인 애질런트 수소 센서 모듈 시리즈 2는 컬럼 오픈 내 유리 수소를 지속적으로 점검합니다. 누출이 감지되면 기기가 환기, 수소 가스 공급 차단, 열 구역 차단을 포함한 일련의 조치를 수행합니다.



애질런트 수소 센서 모듈 시리즈 2

GC/MS 운반 가스 보존 및 전환을 돕는 리소스

-  헬륨 부족으로 인한 문제해결
-  헬륨 절약 비용 절감 계산기
-  Agilent EI GC/MS 기기의 운반 가스를 헬륨에서 수소로 전환하기 위한 사용자 안내서
-  애질런트 수소 안전 설명서



애질런트는 인텔리전스, 생산성 및 지속 가능성이 모두 연결되어 있는 가치라고 믿습니다

지속 가능성을 향한 노력은 애질런트가 비즈니스를 수행하고 고객의 고충에 대응하는 방법에 있어 중요한 부분을 차지합니다. 애질런트는 실험실에서 생산성을 높이는 동시에 정확성과 경쟁력을 유지하면서도 지속 가능성 목표를 달성하는 데 도움을 드릴 수 있습니다.

My Green Lab과의 협업

애질런트는 My Green Lab과 협력하여 **책임감, 일관성 및 투명도(ACT) 라벨** 도입을 위해 실험실의 기기를 독립적으로 감사하는 작업을 진행하고 있습니다. ACT 라벨은 제품을 제조, 사용 및 폐기하고 포장하는 과정에서 환경에 미치는 영향에 관한 정보를 제공하여 구매자들이 보다 현명하고 지속 가능한 선택을 할 수 있도록 합니다. Agilent 8860, 8890 및 8850 GC 시스템은 종합적인 평가를 받아 ACT 라벨을 획득했습니다.



보상 판매 및 바이백

애질런트 보상 판매 및 바이백 프로그램은 기기 철거, 운송, 포장 및 통관 비용까지 모두 무상으로 지원합니다. 이 프로그램은 20개 이상의 국가에서 제공되며, 가능한 경우 재사용 가능한 반환 포장재를 사용합니다. 반환된 기기에 대해 현금이나 크레딧을 받을 수도 있습니다.

실험실 기기를 위한 폐기물 감소 전략

보다 지속 가능한 실험실 구축은 부담스럽게 느껴질 수 있습니다. 애질런트는 실험실이 **리소스 소비를 줄이고 폐기물을 최소화**할 수 있도록 다양한 프로그램과 서비스를 제공합니다. 이전 및 수리부터 보상 판매, 재활용 및 재사용 프로그램에 이르기까지 이러한 솔루션은 순환 경제 원칙을 실현하는 동시에 기기 수명을 연장하고 운영 효율성을 향상시켜 더욱 지속 가능한 실험실 환경을 지원합니다.

애질런트는 실험실에 다음과 같은 도움을 드립니다.



전체 분석 워크플로가 최상의 성능으로 운영될 수 있도록 설계된 공급품, 소프트웨어 및 지원 에코시스템을 통해 투자 가치를 극대화하세요.





유연한 GC 구성으로 모든 분석 요구 사항 충족

주입구

다양한 주입구 선택으로 시스템 최적화:

- 대구경 및 모든 캐필러리 컬럼에 이용 가능한 분할/비분할(SSL) 주입구
- 내경이 큰 캐필러리 및 충전 컬럼을 위한 퍼지 충전 주입 포트(PPIP)
- 내경 $\geq 0.250\text{mm}$ 컬럼을 위한 프로그래밍 냉각 온컬럼(PCOC)
- 가스 시료 및 응용 전환을 위한 가스 시료 밸브(GSV)
- 고압 가스를 포함한 액체 시료 응용을 위한 액체 시료 밸브(LSV)

검출기

모든 시료 유형에 대한 고감도 검출기:

- 불꽃 이온화 검출기(FID)
- 열 전도도 검출기(TCD)
- 전자 포획 검출기(ECD*)
- 질소 인 검출기(NPD)
- 단일 파장 불꽃 광도 검출기(FPD Plus)
- 황/질소 화학발광 검출기(SCD/NCD)
- Single Quadrupole 질량 검출기(MSD)

* 일본 지원 불가 해당 국가/지역에서의 이용 가능 여부를 확인하세요



가능성의 발견 Agilent 5977C GC/MSD

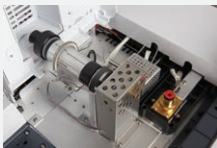
질량 분석기와의 호환성을 바탕으로 견고하고 안정적인 성능을 매일 제공하도록 설계되었습니다. 8860B는 5977C GC/MSD와 같은 애질런트 단일 사중극자(SQ) 시스템과 완벽하게 호환됩니다.

업계의 관심: 광범위한 일반 GC 응용에 적합한 구성



에너지 및 화학 분야

Agilent 8860B GC는 최대 3개의 가스 또는 2개의 액체 샘플링 밸브 조합의 구성이 필요한 분석에 유연한 검출기 포지셔닝을 제공합니다. 옵션인 보조 EPC 가스 모듈 또는 기체역학 제어 모듈은 보다 복잡한 GC 분석에 필요한 추가 공급 가스 및 성능을 제공합니다.



환경 및 식품 안전

최고의 유연성을 위해, 8860B는 주입구 최대 2개 및 검출기 최대 3개까지 구성할 수 있습니다. 일반적인 구성은 FID와 ECD이며, 세 번째 검출기(예: FPD Plus)와 동시에 사용 또는 다른 분석을 위해 나중에 사용할 수 있습니다.

애질런트 자동 시료 주입기: 8860B GC와의 완벽한 조합

애질런트 자동 시료 주입기는 수동 오류를 제거하고, 시료 주입 동안 우수한 재현성을 제공합니다. 최고 16개 시료의 소규모 분석에서 최대 150개 시료의 대규모 분석까지, 자동 시료 주입기는 설정 시간 대로 올바른 분석 진행을 지원합니다.



7693A ALS
16/150 바이알 용량

8860B는 이중 동시 주입
기능 제공

GC에 새로운 성능 주입

Agilent 7693 시리즈 자동 시료 주입기(ALS)

Agilent 7693 시리즈 ALS는 GC 자동 시료 주입기 중 가장 빠른 주입 시간으로 열적 차이를 사실상 제거합니다. 삼중 샌드위치 주입, 가열, 혼합, 및 바코드 판독과 같은 고급 기능으로 가변성과 수동 오류를 최소화합니다. 또한, 모듈식 설계로 실험실 확장 시, 16개 바이알에서 150개 바이알 용량으로 업그레이드할 수 있습니다.

높은 정밀도를 갖춘 중간 용량 바이알

Agilent 7650A 자동 시료 주입기(ALS)

하루에 50개 미만의 시료를 처리하는 실험실은 강력한 Agilent 7650A ALS로 시료 처리량을 극대화합니다. 7693 시리즈 ALS와 동일한 고속 주입으로 열적 차이를 사실상 제거합니다. 또한, 향상된 샘플링 기능인 삼중 샌드위치 주입을 포함합니다.



7650A ALS
50 바이알 용량

거의 모든 시료 매트릭스에서 휘발성 화합물을 자동으로 도입합니다.

Agilent 8697 헤드스페이스 샘플러

Agilent 8697 헤드스페이스 샘플러는 배우고, 사용하고, 유지보수하기 쉽습니다. 이 제품은 Agilent 8890, 8850 및 8860 GC와 직접 통합되므로 전체 시스템을 최적으로 유지하는 데 필요한 작업을 사용자가 전문적으로 수행할 수 있도록 안내합니다. 이러한 작업에는 자동 누출 점검, 안내식 문제해결, 다운로드 가능한 시스템 로그, 머무름 시간 및 분해능 차트, 소모품 추적 등이 포함됩니다.



8697 헤드스페이스 샘플러
48/120 바이알 용량

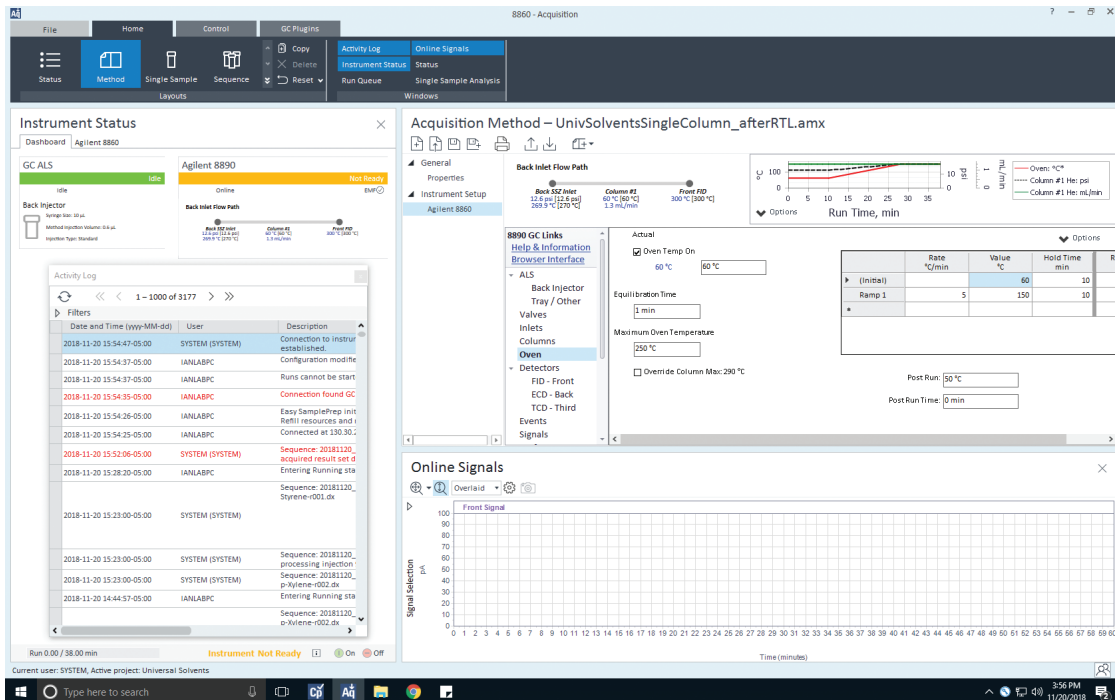


부담 없이 높은 정밀도를 보장하는 완전한 GC 워크플로

규제가 계속 변화하고 마감 기한이 더욱 촉박해지는 환경에서는 단순한 하드웨어만으로는 충분하지 않습니다. 다음 단계의 업무를 가속화할 수 있는 워크플로가 필요합니다. 50년에 걸쳐 쌓아온 혁신적 분석 역량을 활용하여 실험실이 규정을 준수하고, 연결 상태를 유지하며, 모든 운영을 완벽하게 제어할 수 있도록 지원합니다.

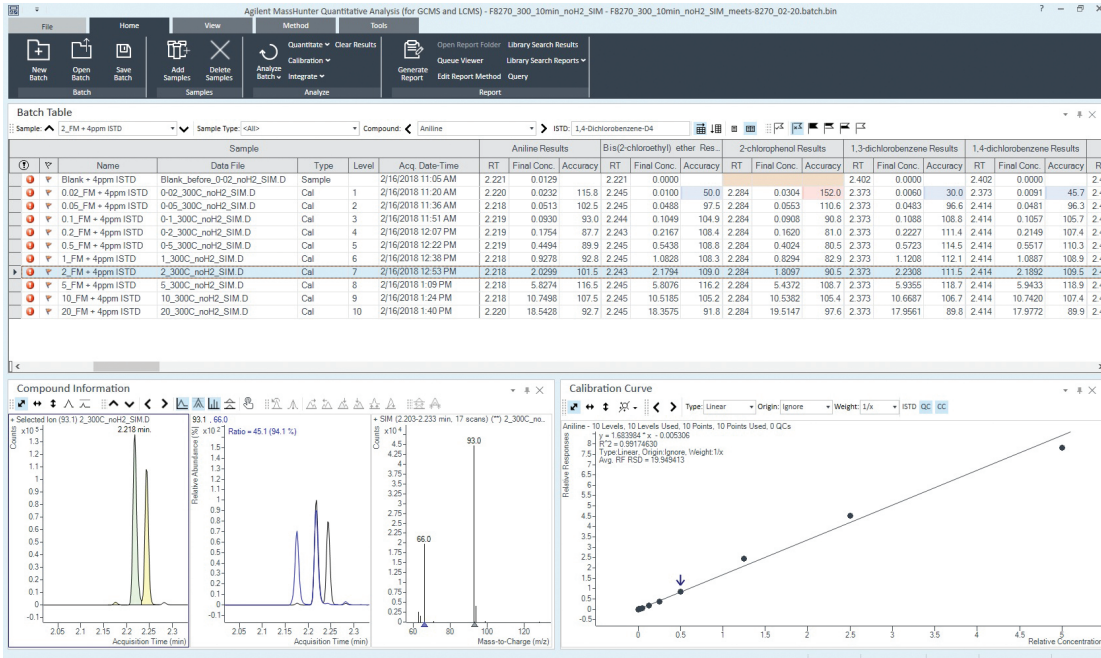
데이터를 수집, 분석 및 공유 Agilent OpenLab CDS

- 생산 실험실을 위한 최고 수준의 효율성
- 직관적인 도움말과 학습 기능으로 빠르게 익숙
- 데이터 무결성을 위한 최적의 선택: OpenLab CDS ChemStation 에디션
- 가장 포괄적인 분석 워크플로 지원
- R&D 및 분석법 개발을 위한 최고의 솔루션: OpenLab EZChrom 에디션 및 EZChrom Compact
- 광범위한 자동 툴킷
- 단순한 클라이언트/서버 솔루션



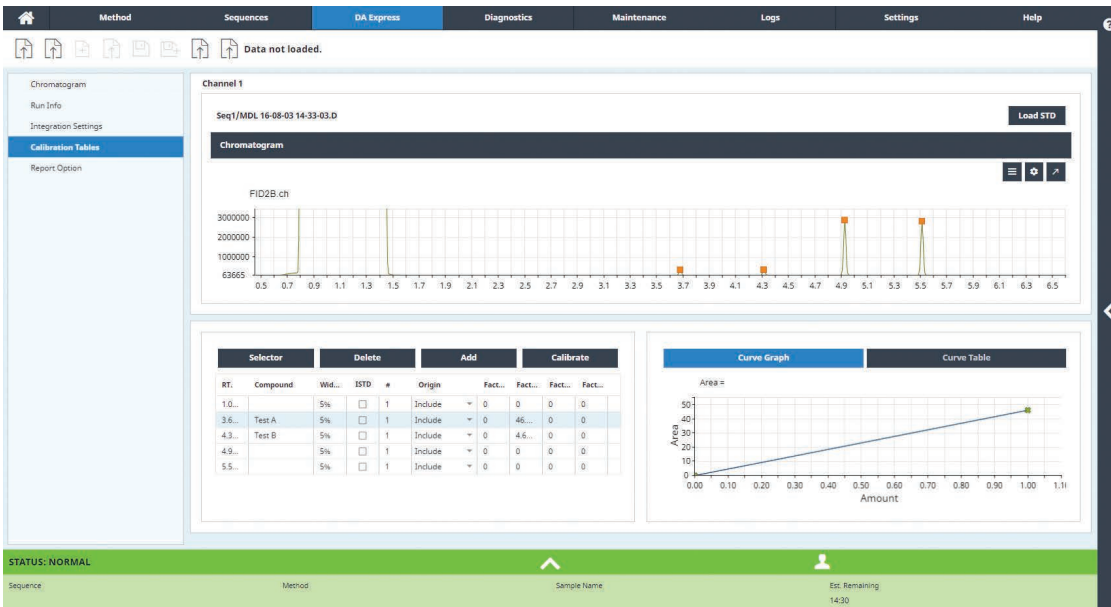
운영을 효율화하고 생산성 향상 Agilent MassHunter 소프트웨어

- 강력한 데이터 수집, 처리 및 리포트 기능
- 포괄적인 GC 및 GC/MS SQ 지원으로 응용별 워크플로를 원활하게 수행



간소화된 데이터 분석 DA Express 데이터 분석 소프트웨어

- 광범위한 데이터 처리 또는 규제 준수 지원이 필요하지 않은 일반 GC 응용 지원
- GC 브라우저 인터페이스로 액세스
- 신호 데이터의 쉬운 통합, 검량선 생성 및 결과 리포트 작성
- 크로마토그래피 데이터 시스템 불필요





애질런트 컬럼, 공급품 및 서비스를 통해 단순한 제품 이상의 가치 경험

또한 엄격한 애질런트 사양과 일관된 품질의 이점을 활용하여 기기의 감도와 성능을 향상시킬 수 있습니다. 애질런트는 모든 응용 분야에 대한 완벽한 솔루션을 구성할 수 있는 소모품을 제공하는 원스톱 공급업체입니다. 또한 포괄적인 워크플로 가이드에는 애질런트 팀의 경험과 전문 지식이 담겨 있습니다.

GC 컬럼



Agilent J&W GC 컬럼은 가장 낮은 블리딩 수준, 가장 높은 비활성 및 가장 엄격한 컬럼 간 재현성을 제공합니다. 귀하의 모든 필요성에 적합한 다양한 5" 캐필러리 및 충전 금속 컬럼을 선택할 수 있습니다. [자세히 알아보기](#)

비점착성 BTO 주입구 셉타



사전 처리된 BTO(블리드 온도 최적화) 셉타는 유로의 오염 위험 없이 최대 400°C의 주입구 작동 온도를 유지하도록 설계되었습니다. [자세히 알아보기](#)

Ultra Inert 금도금 GC 주입구 씬



분할/비분할 주입 포트에서 누출을 제거하여 감도를 개선하고 컬럼 수명을 연장합니다. [자세히 알아보기](#)

흑연/Vespeal 컬럼 페룰



고성능 폴리이미드와 흑연의 재료 특성을 결합한 이 페룰은 변형을 방지하고 유로에 산소가 침입하는 것을 방지합니다. [자세히 알아보기](#)

Ultra Inert 주입구 라이너



이 비활성 라이너는 라이너 내부 전체에 위치한 잠재적인 활성 부위를 제거하는 독점적인 불활성화 공정을 특징으로 합니다. [자세히 알아보기](#)

Gas Clean 필터 키트



컬럼 손상과 감도 손실을 줄입니다. Gas Clean 필터는 오염되지 않은 가스 라인을 보장하며, 필터가 포화되어 교체가 필요한 경우 스마트 센서가 알려줍니다. [자세히 알아보기](#)

ADM 유량계 및 전자 누출 검출기



가장 중요한 두 가지 GC 유로 모니터링 작업을 단일 휴대용 카트리지 시스템에 결합했습니다. [자세히 알아보기](#)

GC 자동 시료 주입기 시린지



내구성이 뛰어난 이 시린지에는 샘플러의 스트로크 메커니즘과 조화를 이룬 특수 플런저 헤드와 있어 주입 정확도를 높이고 플런저 수명을 향상시킵니다. [자세히 알아보기](#)

자체 조임식 컬럼 너트



혁신적인 설계를 적용한 이 컬럼 너트는 MS 및 ECD와 같은 산소에 민감성 검출기에 특히 적합합니다. 이 너트의 단단한 연결은 수백 번 주입에도 누출없이 유지됩니다. [자세히 알아보기](#)

애질런트 검출기용 정품 교체 부품



백그라운드 간섭, 낮은 신호 카운트 및 응답 변화를 최소화하는 동시에 성능, 신호 출력 및 가동 시간을 극대화할 수 있습니다. 모든 부품은 애질런트 서비스 계약의 지원을 받으며, 배송일 기준 90일 보증도 함께 제공됩니다. [자세히 알아보기](#)

당사의 전문적인 지원을 받아보세요

CrossLab은 서비스와 소모품을 통합하여 워크플로 성공을 지원하고 생산성을 개선하며 운영 효율성을 향상시키는 애질런트 솔루션입니다. 애질런트는 모든 작업에 가치 있는 정보를 제공하여 고객의 목표 달성을 지원합니다. 애질런트는 분석법 최적화 및 교육부터 전체 실험실 재배치 및 운영 분석에 이르기까지 다양한 제품과 서비스를 제공하여 기기와 실험실을 최고의 성능으로 관리하는 데 도움을 드립니다.

[Agilent CrossLab 서비스에 대해 자세히 알아보세요.](#)

Agilent GC를 처음 사용하시나요? Agilent 7860 GC에서 전환하고 계신가요?

실험실에 새로운 기기를 도입하는 과정은 각기 다릅니다. 저희는 유연한 서비스와 지원 옵션을 통해 고객을 성공으로 안내합니다.



Agilent CrossLab 설치

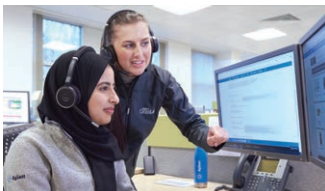
Agilent CrossLab 설치 서비스는 모든 하드웨어와 관련 소프트웨어가 올바르게 개봉 및 설치되도록 보장합니다. 애질런트 전문가가 새로운 GC 시스템에 결함이나 누락된 구성품이 없는지 확인하고, 제조 사양에 따라 테스트를 수행하며, 운영자에게 즉시 교육을 제공할 수 있습니다.



Agilent CrossLab 분석법 컨설팅 서비스 및 Agilent University

분석법 컨설팅 서비스는 실험실 워크플로를 개선하고 확장하려는 고객에게 애질런트의 전문성을 제공합니다. 이 서비스는 분석법 유지보수, 분석법 최적화, 분석법 구현 및 분석법 개발의 네 가지 핵심 제품으로 구성됩니다.

Agilent University는 효율성을 향상시키고, 가동 중단을 최소화하며, 실험실의 성공에 더욱 크게 기여할 수 있도록 유연하고 비용 효율적인 교육 옵션을 제공합니다. 대면, 가상 및 온라인 등 가장 적합한 교육 형식을 선택하세요.



Agilent CrossLab 서비스 플랜

Agilent CrossLab 서비스 플랜, 주문형 수리 서비스 및 예방 유지보수 서비스는 생산성을 유지하고 가동 중단을 최소화하는 데 도움을 줍니다.



Agilent CrossLab Connect Smart Alerts

Agilent CrossLab Connect Smart Alerts는 기기 상태에 대한 핵심 인사이트를 제공하여 계획되지 않은 가동 중단을 줄이고 최적의 처리량을 위해 기기 성능을 지속적으로 유지할 수 있도록 지원합니다. **CrossLab Connect**의 일부인 Smart Alerts는 기기 작동이 중지되는 즉시, 그리고 예방 유지보수 수행 또는 주요 소모품 교체 시점이 되었을 때 사용자에게 알려줍니다. 또한 Remote Assist 기능을 사용하여 애질런트에 직접 서비스 요청을 보낼 수도 있습니다.

서비스 및 지원을 뒷받침하는 전문가들

애질런트 CrossLab은 고객의 성공을 지원하기 위해 모든 상호 작용에 대한 통찰 정보를 제공하고자 노력하는 글로벌 전문가 네트워크와 고객을 연결시켜 드립니다. 기기 유지보수 및 수리, 이전 및 자산 관리 서비스부터 규제 준수 및 소프트웨어 솔루션, 컨설팅 및 교육에 이르기까지, Agilent CrossLab은 애질런트 및 비애질런트 기기를 보호할 수 있도록 지원합니다. 이를 통해 실험실 운영을 가능한 최적의 방식으로 혁신할 수 있습니다.



Agilent CrossLab 서비스 엔지니어만의 독특한 점

10년

평균 기기 수리 경험

96%

바로 사용 가능한 부품

수백만 개

전 세계 곳곳에 위치한 애질런트
물류 센터에서 사용 가능한 부품

85%

첫 방문에서 기기 수리



30,000

기술 교육

>1,850

전 세계 현장 서비스 엔지니어

50+

기술 플랫폼 제공

1-2일

우선 서비스 요청에
일반적으로 필요한 처리 시간

10년 사용 보증

애질런트의 가치 약속은 우수한 품질의 시스템 설계 및 제조를 위해 어느 기업과도 비견할 수 없는 표준을 구축하고 있다는 확고한 자신감을 반영합니다.

애질런트는 일부 크로마토그래피, 질량 분석기, 분광기 장비에 대해, 구입하신 날로부터 최소 10년간 사용을 보장해 드리거나 대체 모델로 업그레이드하는 경우 잔존가치를 보장해 드립니다. 애질런트는 단지 시스템 판매에만 그치지 않고 판매 이후까지 책임을 지기 때문에 고객의 구매 제품을 철저히 보호하여 고객의 투자수익률을 극대화합니다.

자세히 알아보기:

www.agilent.com/gc/8860b

온라인 구매:

www.agilent.com/chem/store

국가별 애질런트 고객센터 찾기:

www.agilent.com/chem/contactus

미국 및 캐나다:

1-800-227-9770

agilent_inquiries@agilent.com

유럽:

info_agilent@agilent.com

아시아 태평양:

inquiry_lsca@agilent.com

DE-014601

이 정보는 사전 고지 없이 변경될 수 있습니다.

© Agilent Technologies, Inc. 2026
2026년 5월 20일, 한국에서 발행
5994-9206KO

한국애질런트테크놀로지스㈜
대한민국 서울특별시 서초구 강남대로 369,
DF타워 9층, 06621
전화: 82-80-004-5090(고객지원센터)
팩스: 82-2-3452-2451
이메일: korea-inquiry_lsca@agilent.com

