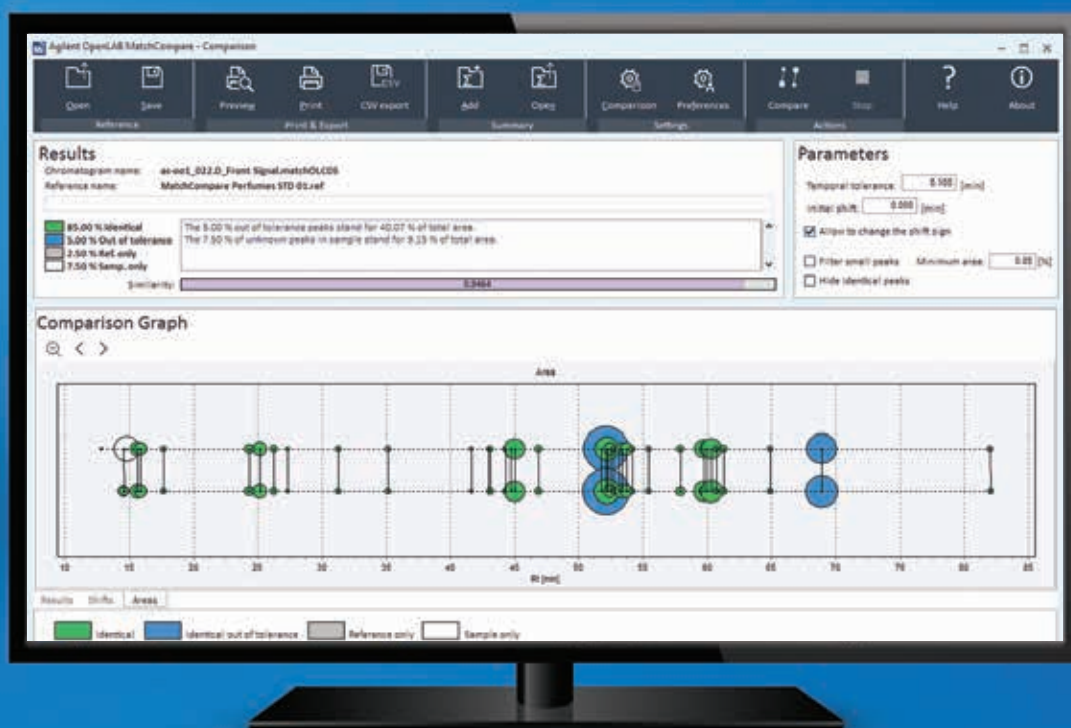


# Экономия времени за счет усиления контроля качества

Agilent OpenLab CDS MatchCompare A.01.03.1





# Быстрое и точное сравнение стандартных и эталонных хроматограмм

Agilent OpenLab CDS MatchCompare автоматизирует времязатратную задачу сравнения хроматограмм при контроле качества. Эта функция была, изначально разработана, для помощи специалистам по хроматографии в выявлении небольших различий между двумя хроматограммами. Она также применима для широкого диапазона проб, где необходимо наглядное сравнение.

Объективно сравнивая образцы неизвестных соединений с известным стандартом, MatchCompare быстро обнаруживает похожие хроматографические пики на двух хроматограммах и сравнивает их площади с заранее определенными диапазонами. Этот процесс контроля качества обеспечивает высокую пропускную способность для многих методик ГХ и ВЭЖХ.

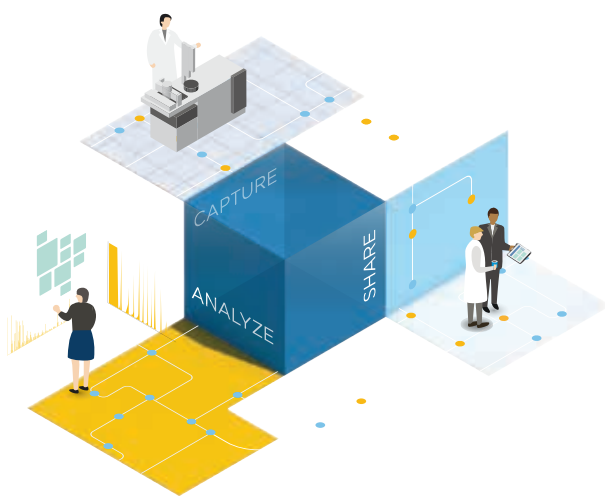
Помимо количественного определения отдельных компонентов специалистам по хроматографии часто приходится сравнивать две различные пробы или пробу с эталоном, обращая внимание на общие характеристики хроматограмм. Обычно это достигается посредством наложения хроматограмм для визуального сравнения их линий и определения степени их сходства. Это обеспечивает субъективное сравнение, основанное на опыте и образовании.

## Сравнения на основе индекса удерживания в OpenLab CDS 2

Agilent OpenLab CDS MatchCompare A.01.03.1 совместим с OpenLab CDS 2.x и сохраняет при этом совместимость с Agilent ChemStation и Agilent EZChrom. При совместном использовании с OpenLab CDS 2 приложение, OpenLab CDS MatchCompare использует функцию настраиваемых расчетов, позволяющую выполнить сравнение на основе значений индексов удерживания и времен удерживания.

### Особенности:

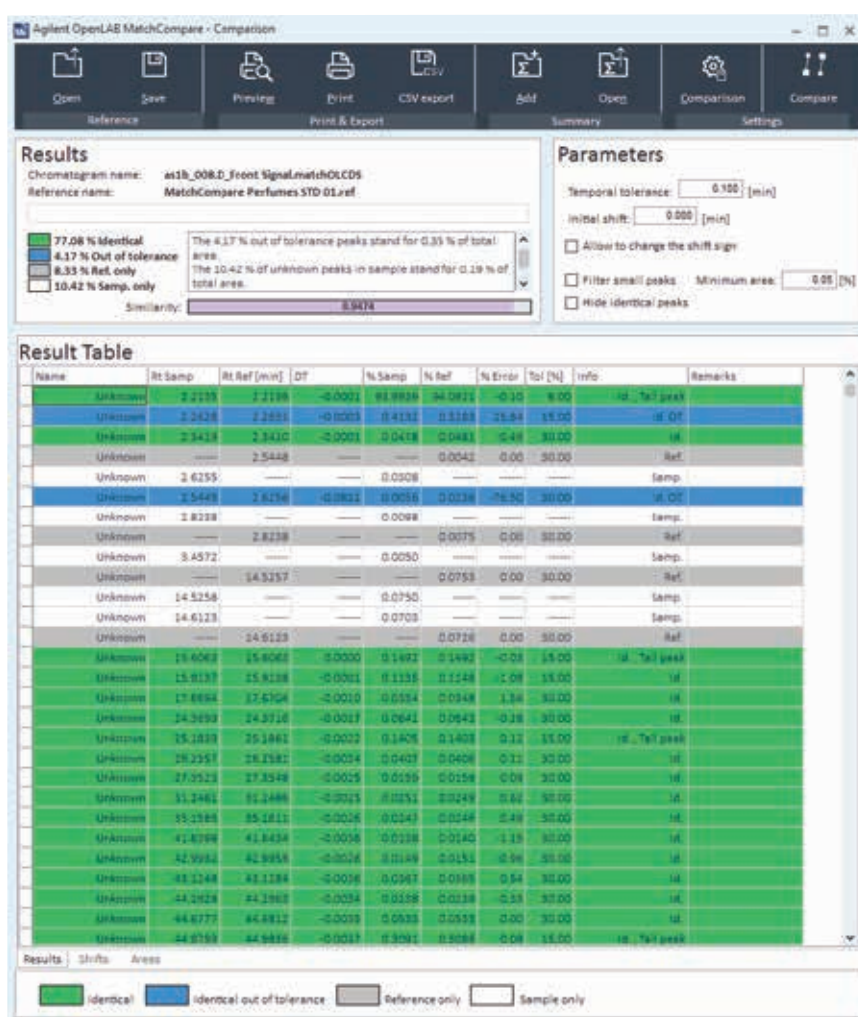
- полная интеграция с OpenLab CDS;
- быстрая идентификация и сопоставление пиков двух образцов сложного состава;
- контроль однородности состава продукции посредством сравнения площадей пиков;
- экономия времени благодаря автоматизированным отчетам соответствия продукции;
- повышение эффективности посредством исключения повторных вводов эталонных проб.



# Сравнение основных компонентов и соединений в следовых количествах



Одной из наиболее важных функций MatchCompare является возможность сравнивать как основные компоненты, так и соединения в следовых количествах. Эта возможность делает приложение идеальным инструментом для любых методик скрининга, где чрезвычайно важно единообразие.



## ПО подходит для следующих аналитических областей:

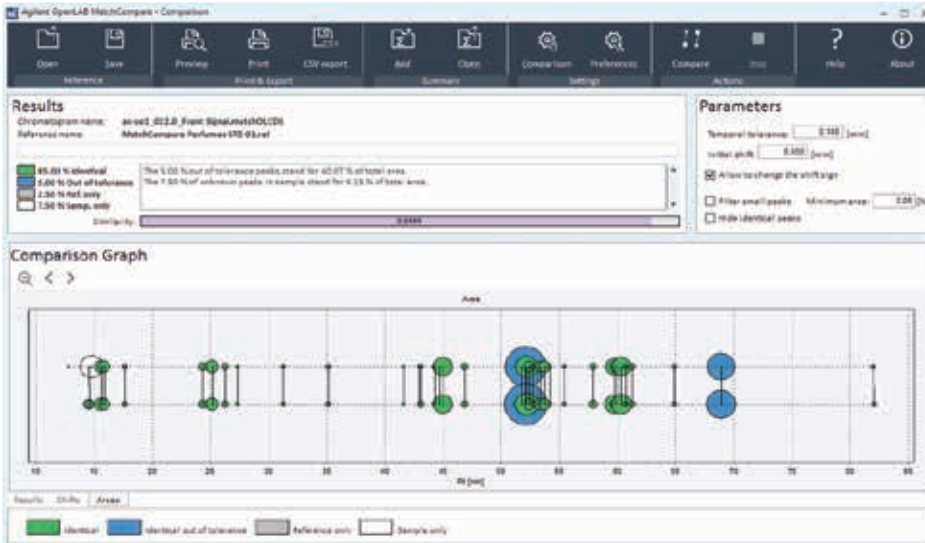
- ароматизаторы и парфюмерия;
- скрининг входящего сырья;
- краски и летучие красители;
- мониторинг примесей и загрязнений;
- картирование пептидов;
- подробные сравнения углеводов.

Вы можете легко сравнить хроматограммы неизвестных образцов с эталонными хроматограммами. Это дает вам существенное преимущество, позволяя выполнить количественный анализ отдельных соединений с помощью OpenLab CDS и описание истинной природы образца с помощью OpenLab CDS MatchCompare.

Экран сравнения Agilent OpenLab MatchCompare ясно показывает отличия между эталонной хроматограммой и хроматограммой образца.

## Повышение производительности

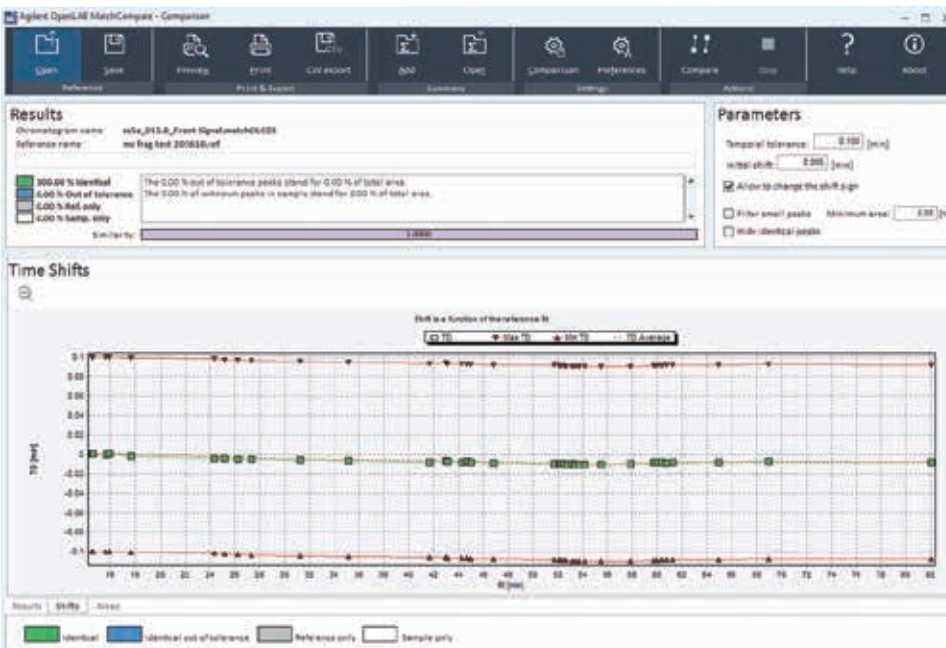
Мощный интеллектуальный алгоритм справляется с искажениями пиков, масштабированием, сдвигами времени удерживания и изменениями условий эксперимента. С помощью одной эталонной хроматограммы быстро и просто выполняется сравнение проб для контроля качества, при этом снижается потребность в повторных вводах эталонной пробы.



Графическое сопоставление Agilent OpenLab MatchCompare обеспечивает быстрый скрининг общего соответствия хроматограмм и позволяет быстро выявлять различия.

## Автоматическое сопоставление пиков

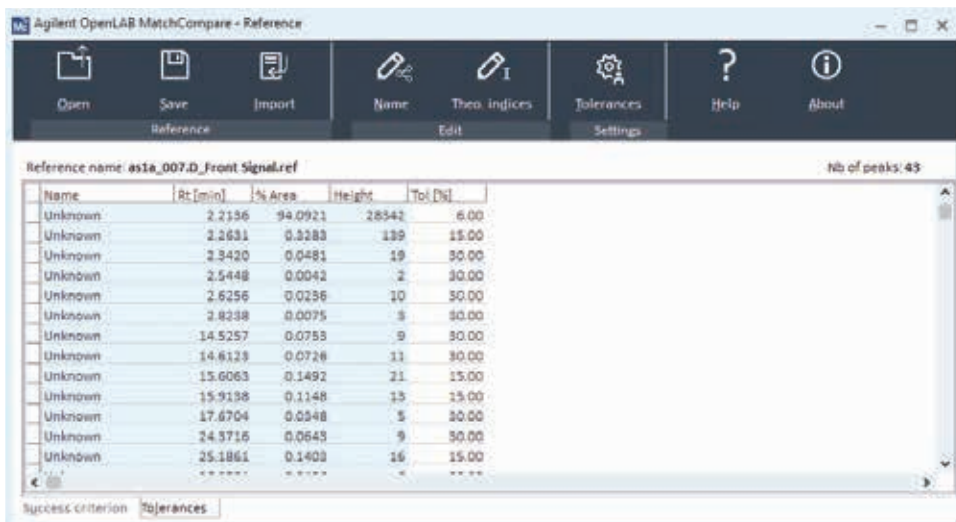
Графическое сопоставление пиков допускает сдвиги времени удерживания до нескольких минут без изменения точности поиска. Недостающие пики и примеси выделяются различными цветами — как на экране, так и в отчете — за счет чего исключаются ошибки и ускоряется обработка данных.



Экран анализа смещения времени удерживания в Agilent OpenLab MatchCompare позволяет легко оценить смещение хроматограмм.

## Быстрый мониторинг качества продукции


OpenLab CDS MatchCompare использует пределы допуска площади, выраженные в процентах и определяемые пользователем для каждого пика эталонной хроматограммы. Процентное сравнение площадей отражаются в отчете для каждого сопоставленного пика. Эти сравнения оцениваются исходя из заданных пользователем пределов, и для упрощения идентификации входящих или выходящих за критерии пиков создается отчет с цветовыми обозначениями.



The screenshot shows the 'Reference' window in Agilent OpenLab MatchCompare. The window title is 'Agilent OpenLab MatchCompare - Reference'. The interface includes a menu bar with 'Open', 'Save', 'Import', 'Name', 'Theo. indices', 'Tolerances', 'Help', and 'About'. Below the menu bar, the 'Reference name' is '451a\_007.D\_Front.Signal.ref' and the 'Nb of peaks' is '43'. A table displays the following data:

Name	Rt [min]	% Area	Height	Tol. [Dn]
Unknown	2.2196	94.0921	28342	6.00
Unknown	2.2631	0.3283	139	15.00
Unknown	2.3420	0.0481	19	30.00
Unknown	2.5448	0.0042	2	30.00
Unknown	2.6256	0.0236	10	30.00
Unknown	2.8238	0.0075	3	30.00
Unknown	14.5257	0.0753	9	30.00
Unknown	14.6123	0.0726	11	30.00
Unknown	15.6063	0.1492	21	15.00
Unknown	15.9138	0.1148	15	15.00
Unknown	17.6704	0.0348	5	30.00
Unknown	24.3716	0.0643	9	30.00
Unknown	25.1861	0.1403	16	15.00

Окно настройки эталона в Agilent OpenLab MatchCompare позволяет задавать названия пиков и устанавливать относительные и абсолютные допуски для каждого отдельного пика.



The screenshot shows the OpenLab CDS MatchCompare software interface. The interface is divided into several panels: 'Data Processing' on the left, 'Peak Details' in the center showing a chromatogram with a peak highlighted, 'Chromatogram' on the right showing a full chromatogram, and 'Peak Explorer' on the far right showing a table of peak data. The software is running on a computer monitor.

## Совместимость с OpenLab CDS

OpenLab CDS MatchCompare может устанавливаться и использоваться без OpenLab CDS. Данные, которые могут быть конвертированы в формат AIA, могут быть обработаны в этом ПО. Однако, когда OpenLab CDS MatchCompare используется с OpenLab CDS, конвертирование данных не требуется, что еще больше упрощает процесс сравнения.



## Совместимость с системами обработки данных Agilent

В комплект OpenLab CDS MatchCompare входит версия A.01.03.1 и версия A.01.02 на одном диске, обеспечивая совместимость с широким диапазоном версий и выпусков OpenLab CDS.

Платформа	OpenLab CDS 2.0 или более поздняя версия	OpenLab CDS ChemStation Edition	OpenLab CDS EZChrom Edition	ChemStation rev. B	EZChrom Elite	MS Software, GC/MSD ChemStation, MassHunter
OpenLab CDS MatchCompare A.01.02	Не поддерживается	Поддерживается C.01.03–C.01.05	Поддерживается A.04.04 и A.04.05	Поддерживается B.04.03	Не поддерживается	Не поддерживается
OpenLab CDS MatchCompare A.01.03.1	Поддерживается 2.0–2.3	Поддерживается C.01.06–C.01.08	Поддерживается A.04.06–A.04.08	Не поддерживается	Не поддерживается	Не поддерживается

## Сведения для заказа

Каталожный номер	Наименование продукта	Примечания по заказу
M8350AA	OpenLab CDS MatchCompare	См. таблицу совместимости для поддерживаемых версий OpenLab CDS
M8351AA	Обновление OpenLab CDS MatchCompare	Если вы ранее приобрели Galaxie MatchCompare или OpenLab CDS MatchCompare

Узнать подробнее о OpenLab CDS MatchCompare:

[www.agilent.com/chem/matchcompare](http://www.agilent.com/chem/matchcompare)

Узнать подробнее о OpenLab CDS:

[www.agilent.com/chem/openlabcds](http://www.agilent.com/chem/openlabcds)

Узнать подробнее о программном комплекте OpenLab:

[www.agilent.com/chem/openlab](http://www.agilent.com/chem/openlab)

Центры по работе с клиентами Agilent:

[www.agilent.com/chem/contactus](http://www.agilent.com/chem/contactus)

Россия

**+7 495 664 73 00**

**+7 800 500 92 27**

[customercare\\_russia@agilent.com](mailto:customercare_russia@agilent.com)

Европа

[info\\_agilent@agilent.com](mailto:info_agilent@agilent.com)

Азиатско-Тихоокеанский регион

[inquiry\\_lsca@agilent.com](mailto:inquiry_lsca@agilent.com)

Информация в этом документе может быть изменена без предупреждения.

© компания Agilent Technologies Inc., 2018  
Напечатано в США 10 сентября 2018 г.  
5991-7587RU