



010011010010

Systèmes GC/MS triple quadripôle Agilent 7010B et 7000D

DÉVELOPPEZ VOTRE LABORATOIRE DANS DE MULTIPLES DIMENSIONS



Agilent Technologies

PLUS DE PUISSANCE, MOINS D'EFFORTS. SUR UNE PLATE-FORME ÉPROUVÉE.

La spectrométrie de masse en tandem est sans conteste le meilleur moyen de réaliser une analyse quantitative ciblée. À présent, faites passer votre laboratoire à un niveau supérieur d'efficacité et de productivité pour des résultats plus fiables à un moindre coût de propriété. Reconnus comme les systèmes GC/MS triple quadripôle les plus fiables et performants du marché, les nouveaux systèmes Agilent 7000D et 7010B offrent désormais un mode MRM dynamique pour des capacités étendues et une simplicité d'utilisation sans précédent.

Développez votre CAPACITÉ avec le mode MS/MS facile et robuste

La surveillance dynamique de réactions multiples (dynamic multiple reaction monitoring ou dMRM) fournit une façon plus intuitive de spécifier les caractéristiques de la partie MS d'une méthode globale GC/MS/MS. En outre, dMRM améliore la facilité de modification des méthodes, ce qui permet d'introduire de plus grandes listes de cibles dans une seule analyse, permettant une utilisation optimale de l'instrument.

- Convertir des méthodes basées sur le temps du segment aux méthodes de dMRM pour faciliter l'entretien de la méthode et obtenir de meilleures performances.
- Utiliser la base de données pesticides et polluants environnementaux d'Agilent (G9250AA) ou créer votre propre base de données.
- Atteindre des vitesses de balayage maximales plus rapides en mode scan/MRM combiné pour l'analyse simultanée d'ions non ciblés.

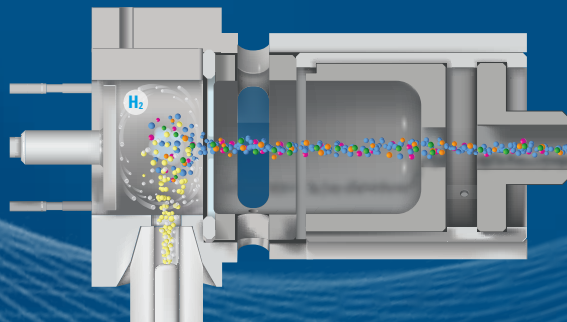
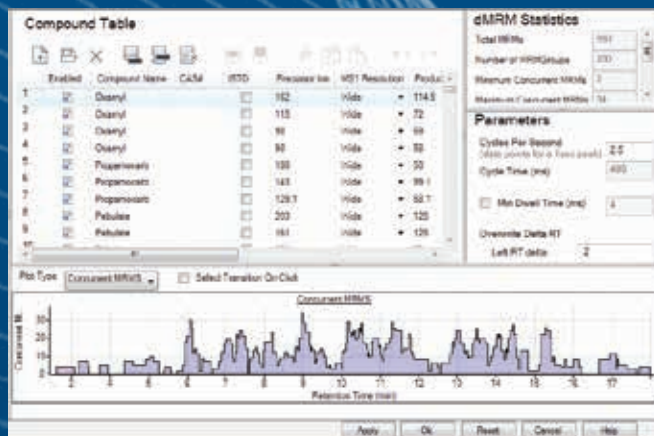
Choisissez le niveau de sensibilité MS/MS dont vous avez besoin

Pour une performance optimale, Agilent livre le système 7010B avec sa source à haute efficacité d'ionisation (HES), capable de mesurer jusqu'à 0,5 fg maximum pour l'octafluoronaphtalène (OFN). Ou, pour une analyse de routine, choisissez le système 7000D présentant une sensibilité de 4,0 fg maximum pour l'OFN.



Source autonettoyante automatisée

La source autonettoyante JetClean d'Agilent maintient votre système GC/MS simple ou triple quadripôle Agilent exempt de dépôts de matrice qui, autrement, s'accumulent au fil du temps et nuisent aux performances instrumentales. En utilisant un débit d'hydrogène soigneusement contrôlé, la technologie JetClean d'Agilent réduit de manière significative, voire élimine, le besoin de nettoyage de la source d'ionisation, ce qui entraîne une plus grande efficacité et un moindre coût par analyse.

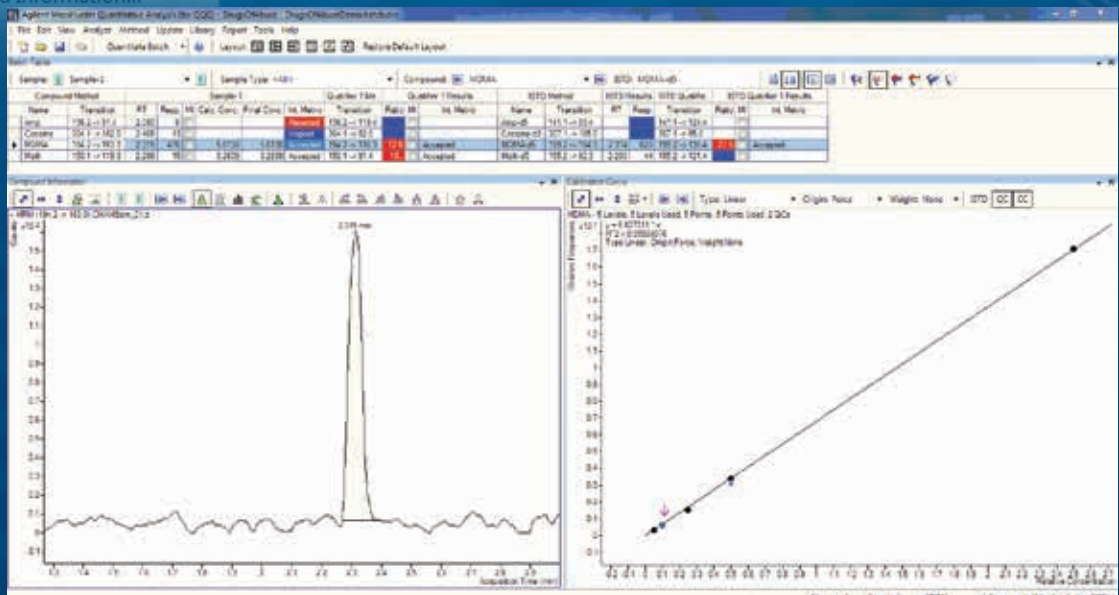
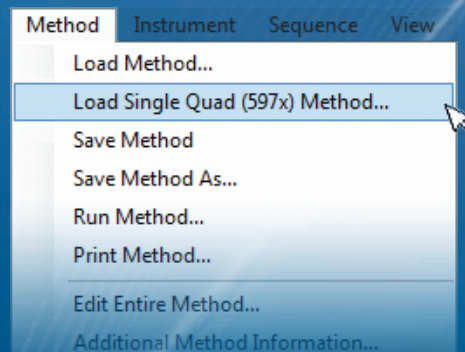


Augmentez votre CAPACITÉ en exécutant SIM et les méthodes de balayage sur votre triple quadripôle

Si vous possédez déjà un système GC/MS à simple quadripôle, il s'agit probablement d'un système 5973, 5975 ou 5977 d'Agilent, les systèmes GC/MS les plus populaires de l'histoire. Désormais, vous pouvez distribuer votre charge de travail totale de laboratoire à tout instrument disponible, y compris à votre système 7000 ou 7010, s'il n'est pas déjà occupé à exécuter de la MS/MS !

Chargez votre méthode et commencez

Il n'est pas nécessaire d'exécuter un programme de transfert de méthodes ou de réaliser une mise au point manuelle. Il suffit de charger votre méthode à simple quadripôle et de commencer votre analyse. Agilent est le seul à offrir ce niveau de simplicité et d'harmonie.



Profitez des meilleures GC au monde pour la GC/MS

En plus de sa sélection polyvalente d'injecteurs, de son circuit analytique totalement inerte, et de ses colonnes Ultra Inert, sa capacité automatisée de calage des temps de rétention (RTL) vous permet de tirer le meilleur parti de dMRM.

Simplifiez l'ensemble de votre flux de tâches de mesure grâce à des outils logiciels intégrés

Que ce soit pour l'étape de paramétrage de l'instrument, de traitement des données ou de reporting, le logiciel Agilent MassHunter vous permet d'exercer un véritable contrôle sur l'instrument - et fait de vos analyses GC/MSD des opérations de routine. Des calculateurs et convertisseurs de GC intégrés réduisent le temps nécessaire au développement de méthodes alors que l'outil Parts Finder identifie rapidement les pièces détachées et leurs références pour faciliter le réapprovisionnement.

Optimisez votre investissement GC/MS

Agilent CrossLab offre des services d'instruments et d'entreprise complets ainsi qu'une large gamme de solutions d'apprentissage d'Agilent University afin de maximiser la disponibilité de vos instruments, de simplifier l'administration et de protéger les investissements de votre laboratoire.

En savoir plus

www.agilent.com/chem/gc-ms-ms

Outil de sélection de colonnes de GC

selectgc.chem.agilent.com

Circuit analytique inerte

www.agilent.com/en-us/promotions/inertflowpath

Acheter en ligne

www.agilent.com/chem/store

Pour trouver un centre de clientèle Agilent
dans votre pays, consultez :

www.agilent.com/chem/contactus

France

0810 446 446

customercare_france@agilent.com

États-Unis et Canada

1-800-227-9770

agilent_inquiries@agilent.com

Europe

info_agilent@agilent.com

Inde

India-Isca_marketing@agilent.com

Asie et Pacifique

inquiry_Isca@agilent.com

Utilisation en recherche uniquement. Les informations, descriptions, et spécifications contenues dans cette publication sont sujettes à modification sans préavis. Agilent Technologies décline toute responsabilité en cas d'erreurs dans le présent document, ainsi qu'en cas de dommages fortuits ou consécutifs à la fourniture, aux performances ou à l'utilisation de ce matériel.

