



010011010010

Sistemas GC/MS de triple cuadrupolo Agilent 7010B y 7000D

AMPLÍE SU LABORATORIO EN MÚLTIPLES DIMENSIONES



Agilent Technologies

MÁS POTENCIA, MENOS ESFUERZO. EN UNA PLATAFORMA DEMOSTRADA.

La espectrometría de masas en tándem es, sin duda, la mejor forma de realizar análisis cuantitativos selectivos. Ahora puede aumentar la eficiencia y productividad de su laboratorio, además de mejorar la confianza en sus resultados, con un menor coste de propiedad. Considerados como los sistemas GC/MS de triple cuadrupolo disponibles de mayor rendimiento y más fiables, los nuevos sistemas Agilent 7000D y 7010B ofrecen ahora MRM dinámica para aumentar sus capacidades y conseguir una facilidad de uso sin precedentes.

Amplíe su CAPACIDAD con un sistema MS/MS robusto y sencillo

La monitorización dinámica de reacciones múltiples (MRM dinámica o dMRM) proporciona un modo más intuitivo para especificar las características de la parte MS del método GC/MS/MS completo. Además, la dMRM mejora enormemente la facilidad con la que se pueden modificar los métodos, permitiendo listas mayores de compuestos diana en un único análisis para realizar un uso más eficiente del tiempo del instrumento.

- Convierta los métodos basados en segmentos de tiempo en métodos dMRM para facilitar su mantenimiento y aumentar el rendimiento.
- Utilícelo con la base de datos de pesticidas y contaminantes medioambientales de Agilent (G9250AA) o cree su propia base de datos.
- Consiga velocidades de barrido mayores al combinar el modo de barrido/MRM para el análisis simultáneo de iones no objetivo.

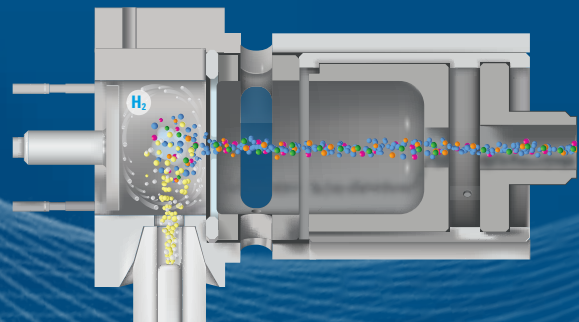
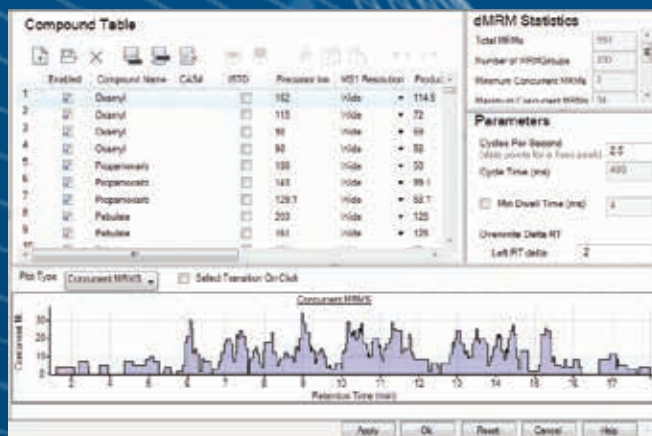
Seleccione el nivel de sensibilidad de MS/MS que necesita

Para conseguir un rendimiento definitivo, Agilent ofrece el modelo 7010B, con su fuente de alta eficiencia (HES), capaz de medir incluso 0,5 fg o menos para octofluoronaftaleno (OFN). O bien, para un análisis más rutinario, seleccione el modelo 7000D, con una sensibilidad de 4,0 fg o menos para OFN.



Autolimpieza de la fuente de iones automatizada

La autolimpieza de la fuente de iones Agilent JetClean mantiene su sistema de GC/MS de cuadrupolo simple o triple de Agilent libre de depósitos de matriz que de lo contrario se acumularían con el tiempo, reduciendo el rendimiento del instrumento. Utilizando un flujo de hidrógeno controlado de forma precisa, la tecnología JetClean de Agilent reduce significativamente, o incluso elimina, la necesidad de limpiar la fuente de iones, lo que aumenta la eficiencia y reduce el coste de cada análisis.

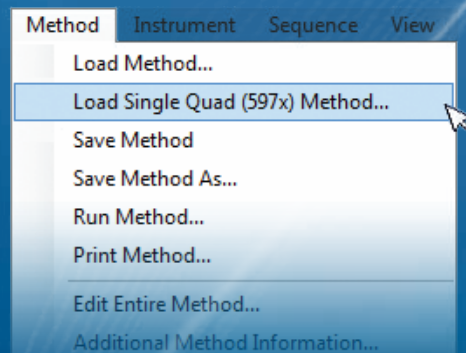


Amplíe su CAPACIDAD realizando métodos SIM y de barrido con el equipo de triple cuadrupolo

Si ya posee un sistema GC/MS de cuadrupolo simple, probablemente será un sistema Agilent 5973, 5975 o 5977, el sistema GC/MS más popular de la historia. Ahora puede distribuir la carga de trabajo total de su laboratorio entre sus instrumentos disponibles, incluso su sistema 7000 o 7010, ¡si es que no está ya ocupado realizando MS/MS!

Cargue el método y ya está

No es necesario que ejecute un programa de conversión de métodos ni que realice modificaciones manuales. Solo tendrá que cargar su método de cuadrupolo simple e iniciar el análisis. Solo Agilent ofrece este nivel de simplicidad y armonía.



Aproveche el mejor sistema GC del mundo para GC/MS

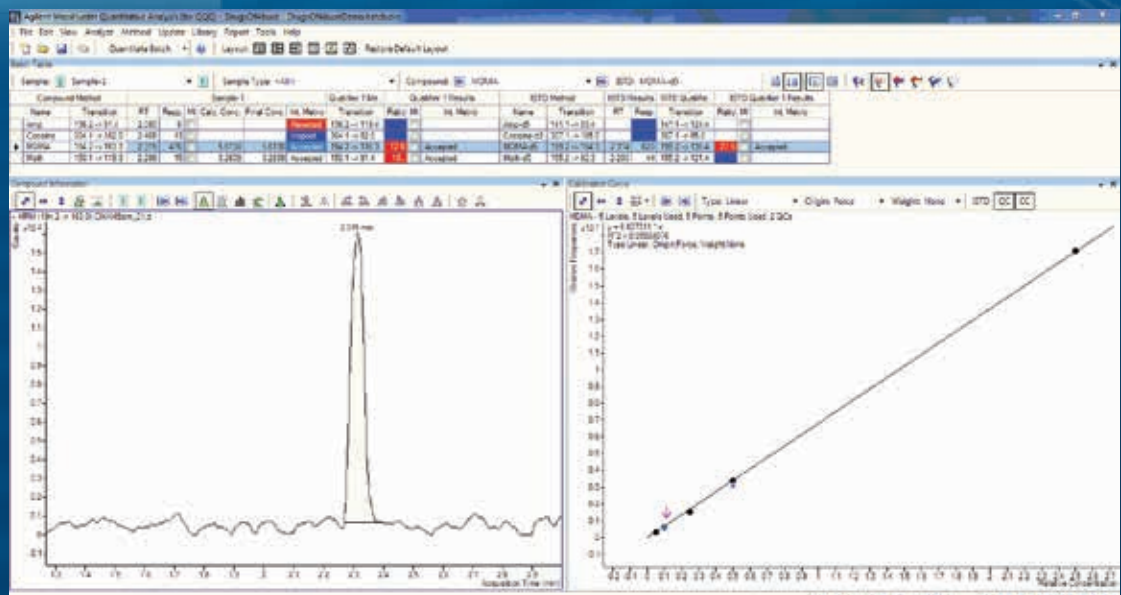
Además de su versátil selección de inyectores, de su ruta de flujo totalmente inerte y de las columnas Ultra Inert, su capacidad de congelación de tiempos de retención (RTL) automatizada le permite sacar el máximo partido de la MRM dinámica.

Simplifique todo el flujo de trabajo de medida con herramientas de software integradas

Desde la configuración del instrumento hasta el análisis de datos y la generación de informes, el software MassHunter de Agilent le permite asumir el control, y hace de sus análisis de GC/MS una tarea rutinaria. Las calculadoras y traductores integrados del GC reducen el tiempo necesario para el desarrollo de métodos, mientras que el localizador de piezas permite identificar rápidamente las piezas y las referencias para realizar de forma sencilla nuevos pedidos.

Saque el máximo rendimiento de su inversión en GC/MS

Agilent CrossLab ofrece servicios integrales para instrumentos y empresas, así como un catálogo completo de soluciones de formación de Agilent University, que permiten maximizar el tiempo de funcionamiento continuado, simplificar la administración y proteger las inversiones de su laboratorio.



Más información

www.agilent.com/chem/gc-ms-ms

Herramienta de selección de columnas GC

selectgc.chem.agilent.com

Ruta de flujo inerte

www.agilent.com/en-us/promotions/inertflowpath

Tienda on-line

www.agilent.com/chem/store

Encuentre un centro de atención al cliente de Agilent
en su país

www.agilent.com/chem/contactus

España

901 11 68 90

customercare_spain@agilent.com

Europa

info_agilent@agilent.com

India

India-Isca_marketing@agilent.com

Asia-Pacífico

inquiry_lsca@agilent.com

Solo para uso en investigación. La información, descripciones,
y especificaciones de esta publicación están sujetas a cambios
sin previo aviso. Agilent Technologies no se hace responsable
de ningún error incluido en este documento ni de ningún daño
incidental o consecuencial relacionado con la distribución,
aplicación, o uso de este material.

© Agilent Technologies, Inc. 2016
Impreso en EE.UU., 14 de julio de 2016
5991-7198ES

