

智造赋能，信心升级

Agilent 6495 三重四极杆液质联用系统



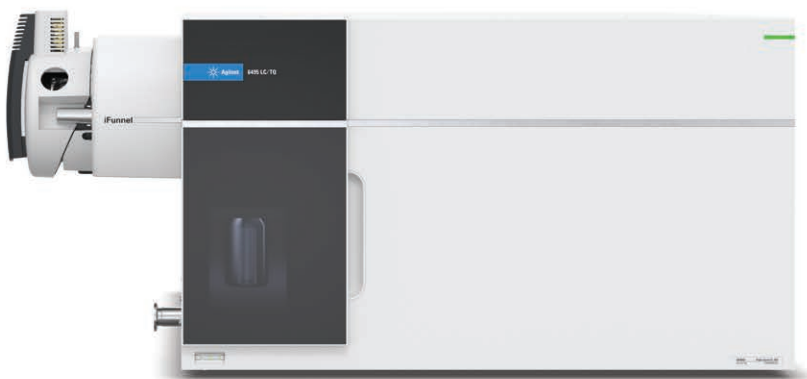
即刻着手构建 您的未来实验室

为保持竞争力并适应不断变化的行业要求，您需要将先进的仪器作为完整解决方案的核心，以应对当前和未来的挑战。您还应关注方法开发时间、工作效率以及工作人员生成可靠结果的能力（无论其技能水平如何）。



了解 Agilent 6495 三重四极杆液质联用系统

如果您面临提供有意义结果的压力，6495 三重四极杆液质联用系统 (LC/TQ) 是灵敏、可靠的选择。完善的工作流程使您的实验室能够快速启动和运行，即使是新手也能生成专家级的分析结果。因此，您可以专注于更有价值的创造性工作，并解决每一项挑战。



提供有意义的见解

6495 LC/TQ 具有亚毫秒级驻留时间，能够在不牺牲稳定性或重现性的情况下为所有应用提供极致的灵敏度。

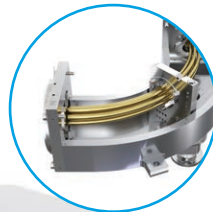
降低检出限

安捷伦双级 iFunnel 技术可捕获更多离子，使信号提升高达 10 倍，并在充满挑战性的应用中提供更高的精密度。



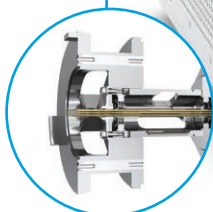
降低化学噪音

弯曲的圆锥形六极杆碰撞池将碎片离子重新聚焦，并通过消除中性碎片显著降低噪音。



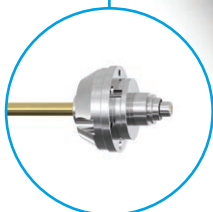
覆盖各种分析物和离子

八极杆离子导杆可在较宽的 m/z 范围内进行离子传输，覆盖小分子、多肽、寡核苷酸和其他聚合物。



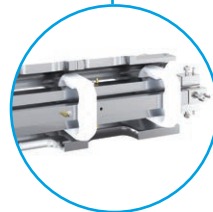
尽可能缩短停机时间，提高通量

Agilent VacShield 真空盾无需放空即可进行日常维护。



可靠定量目标化合物

可加热的双曲面四极杆可高效、无污染地高精度分离和传输离子，且非常稳定。



实现出色的线性范围

20 kV 高能打拿极与电子倍增器在一次分析中为不同大小、不同极性离子提供线性结果。



灵活电离各种样品

安捷伦提供全面的离子源产品组合，让您可以根据具体应用选出最合适的产品。



电喷雾电离 (ESI)

以浓度依赖的方式分析各种分子，适用于标准流速、微流及纳流技术。

[了解更多信息](#)



安捷伦喷射流 (AJS)

借助高温氮气鞘气改善液滴去溶剂效果，大幅增加离子形成量，从而实现超高灵敏度。

[查看详情](#)



大气压化学电离 (APCI)

将标准电喷雾分析与 APCI 相结合，可检出难电离的极性和非极性分析物。

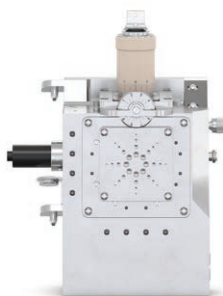
[更多信息](#)



多模式电离 (MMI)

同时实现 ESI 和 APCI，不会丢失信息且灵敏度不受影响。扩展分析物覆盖范围。

[了解详细信息](#)



纳流电喷雾电离 (nano ESI)

根据浓度评估更宽范围内的分子。纳流 ESI 适用于运行低流量 LC/MS 应用的实验室，可以为小样品量提供高灵敏度。

[了解更多信息](#)



获取疑问解答，分享见解，建立人脉网络。

在拥有 10000 多名成员的安捷伦社区中寻找答案和见解。其中，您可以查看精选支持材料、提出问题并获得与您的工作相关的新资源的

community.agilent.com

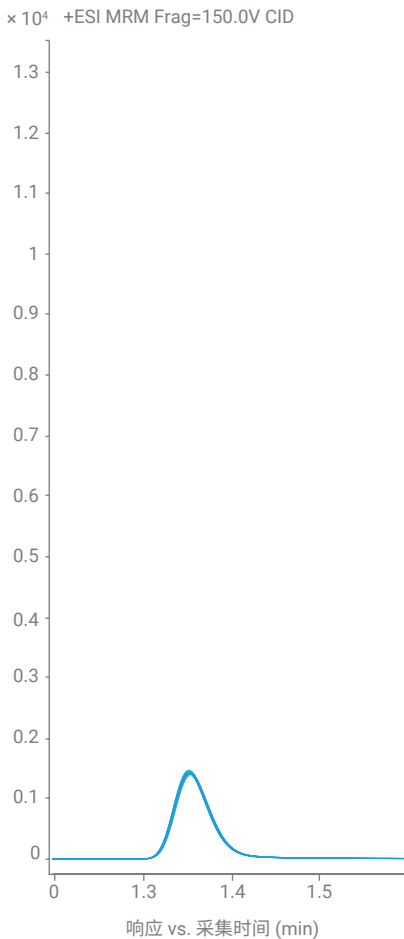
毫不妥协的高灵敏度

安捷伦目前最高灵敏度和最高性能的 LC/TQ，已经过仪器检出限 (IDL) 统计测量验证。IDL 是一种更稳定、可靠的质谱检出限和精度评估方法，确保采集的信号不是噪音。iFunnel 技术可显著提高仪器灵敏度，同时在亚毫秒级驻留时间内保持高精密度。

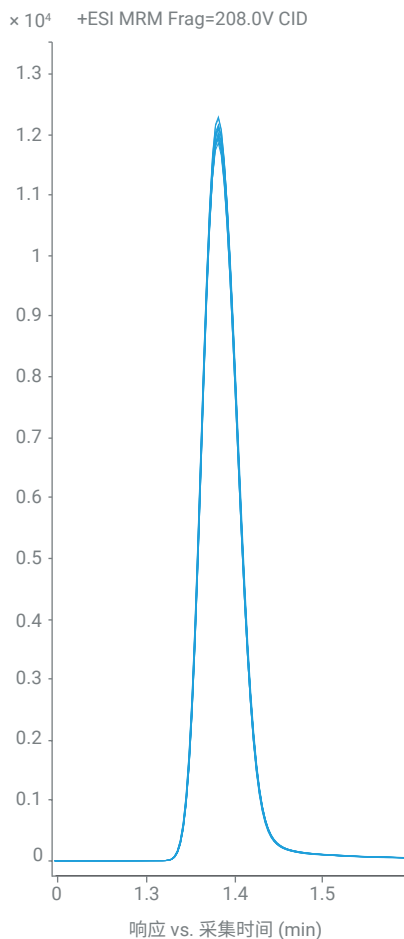
可获得更多创新性发现：您能够检测先前未检出的目标物，或通过添加目标分析物来显著提高通量。

仪器灵敏度可通过重复进样在客户现场得到验证，并保证性能达到或超过产品技术指标。

不使用 iFunnel



使用 iFunnel



信号增强高达 10 倍。不使用 iFunnel 的仪器与使用 iFunnel 技术的仪器之间的信号比较。



想要大幅减少错误并提高分析人员之间的一致性吗？

安捷伦培训中心提供灵活且高性价比的培训方案，助您规划、安排和管理实验室资源。您的团队还将了解到如何提升效率并缩短停机时间。另外，您还可以选择最适合您的培训方式，包括亲授、虚拟和在线。

www.agilent.com/crosslab/university

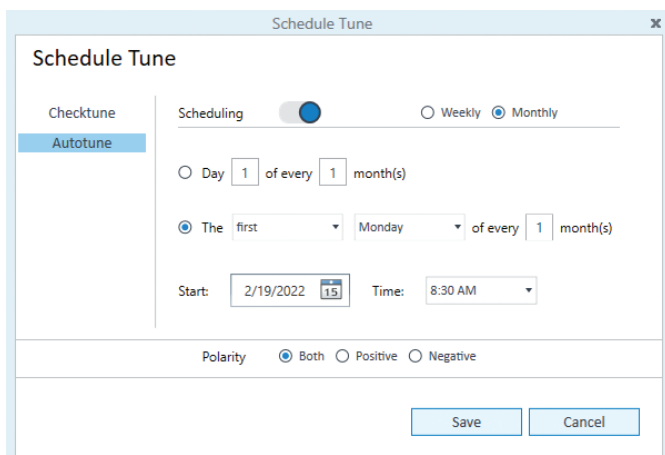
借助全流程仪器智能高效利用每一分钟

无论您的实验室规模如何，是合同实验室还是内部实验室，成功都取决于您的仪器生成数据的及时性和准确度。当一切进展顺利时，您可以将更多的时间专注于重要事务。

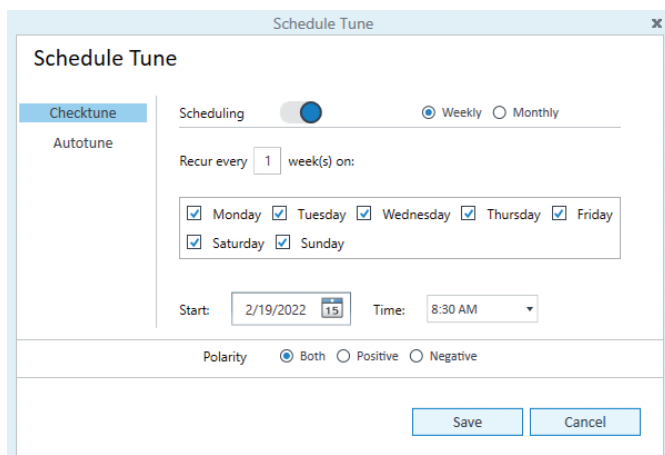
凭借新的智能功能，6495 LC/TQ 可以像您一样努力工作。它能够监控系统运行状况，提醒您规避潜在风险，并帮助您解决问题。这样您可以游刃有余地规划工作（包括维护），避免意外停机。

确保您的仪器提前准备就绪

计划自动调谐功能可让您高效开启一天的工作。您可以将 6495 LC/TQ 自动设置为在您到达之前进行调谐和校准，或指示仪器生成定期检验调谐报告。



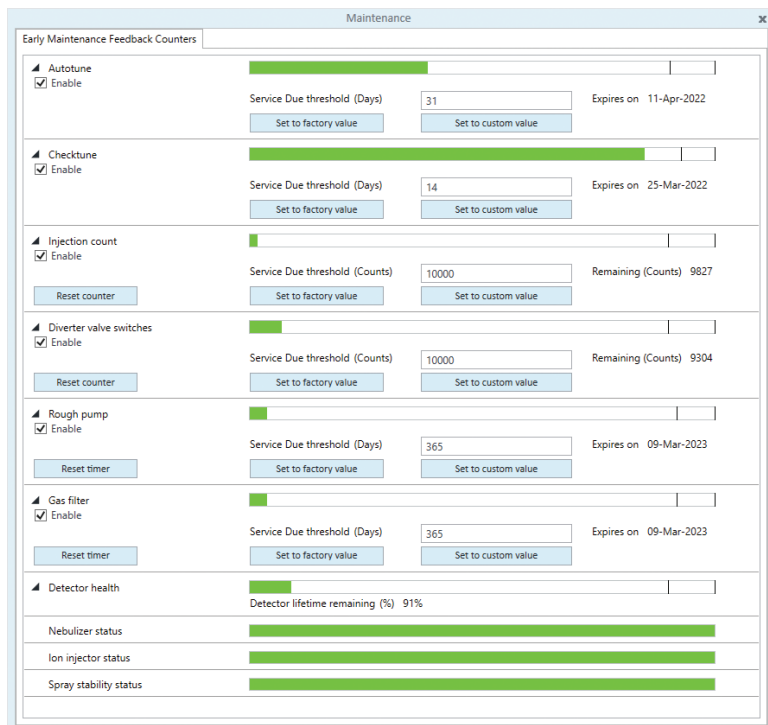
The 'Schedule Tune' dialog box shows the 'Autotune' section. The 'Scheduling' section has 'Monthly' selected. The frequency is set to 'The first Monday of every 1 month(s)'. The start date is '2/19/2022' and the time is '8:30 AM'. The 'Polarity' is set to 'Both'. There are 'Save' and 'Cancel' buttons at the bottom.



The 'Schedule Tune' dialog box shows the 'Autotune' section. The 'Scheduling' section has 'Weekly' selected. The frequency is set to 'Recur every 1 week(s) on:'. The days of the week are all checked: Monday, Tuesday, Wednesday, Thursday, Friday, Saturday, and Sunday. The start date is '2/19/2022' and the time is '8:30 AM'. The 'Polarity' is set to 'Both'. There are 'Save' and 'Cancel' buttons at the bottom.

实时监控系统运行状况

早期维护反馈可主动监控仪器指标并向您报告结果。每个组件都有其内置监控器，您可以快速简便地查看仪器状态，知晓仪器的运行是否正常。



The 'Maintenance' dialog box shows 'Early Maintenance Feedback Counters'. It lists several components with their status and service due thresholds:

Component	Service Due Threshold	Remaining	Expires on
Autotune	31 (Days)	-	11-Apr-2022
Checktune	14 (Days)	-	25-Mar-2022
Injection count	10000 (Counts)	9827	-
Divertor valve switches	10000 (Counts)	9304	-
Rough pump	365 (Days)	-	09-Mar-2023
Gas filter	365 (Days)	-	09-Mar-2023
Detector health	-	91%	-
Nebulizer status	-	-	-
Ion injector status	-	-	-
Spray stability status	-	-	-

确保可靠性和通量

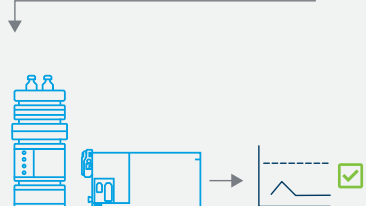
Agilent Intelligent Reflex 是我们全新的智能功能，采用反馈式再进样逻辑，能够即时确保您的结果可信赖且不出操作限值。使用 Intelligent Reflex 的快速筛查工作流程，可以通过简化的 筛查方法和标准定量方法来提高样品通量。

Intelligent Reflex 如何改善 LC/TQ 工作流程的实验室通量？



空白进样

测试交叉污染

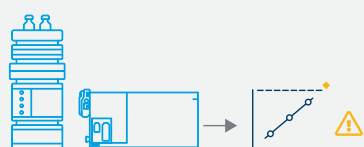


空白进样

测试交叉污染

下一个样品

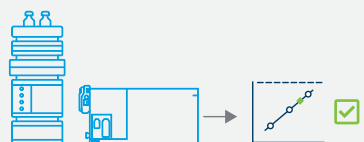
交叉污染检测插入额外空白样，确保下一个样品不受前一个样品影响。



采集

超出校准范围

减少进样量



采集

在校准范围内

下一个样品

超出校准范围功能可检测样品是否超出校准范围。如果超出范围，则自动以更小进样量重新进样。



快速液相色谱方法检测到目标分析物



采集

标准液相色谱方法确认

下一个样品

快速筛查功能能以惊人的速度处理样品。如果采用快速筛查方法（较短的液相色谱梯度）检测到了目标分析物，对该样品自动运行分析方法（标准梯度）。如果未检测到目标分析物，系统继续分析下一个样品。

通过可持续发展为导向的创新来减少实验室对环境的影响

可持续发展正在改变研究人员和科学家对待产品、技术、流程和供应链的方式。进步的关键是什么？持续创新。

安捷伦液相色谱/质谱联用仪专为节省资源并减少实验室的碳足迹而设计。我们还与 My Green Lab 合作，对安捷伦仪器进行独立审计，确保满足归责性、一致性和透明度 (ACT) 标签的要求。



My Green Lab 是一家非营利组织，致力于提高世界各地实验室的可持续发展能力。



利用 Agilent VacShield 真空盾缩短 92% 的维护时间

LC/TQ 的维护工作从未如此简单。VacShield 真空盾让您能够在快至 30 分钟内取出毛细管并运行清洁循环，相比之下，通过传统的放空和拆卸进行维护则需要 6 小时或更长时间。因此，您可以将更多宝贵的实验室时间用在样品分析上，例如大型科学人群研究。

步骤	不使用 VacShield 真空盾	使用 VacShield 真空盾
冷却至可接受的温度	15 min	不需要
打破真空状态，让空气进入仪器	15 min	不需要
取下并清洁离子导入毛细管	20 min	20 min
打开电源并抽真空	300 min (5 h)	不需要
仪器校验调谐或自动调谐	10 min (检验调谐) 45 min (自动调谐)	10 min (检验调谐) 45 min (自动调谐)
总计	360–395 min (6.0–6.6 h)	30–65 min (0.5–1.1 h)



让安捷伦的敏锐洞察助您获得成功

CrossLab 代表了安捷伦集服务和消耗品于一体的独特解决方案，以支持客户获得工作流程的成功、提高生产力和运营效率。我们在每一次互动中为您提供深刻见解，助您实现业务目标。

如需了解有关 CrossLab 的更多信息，请访问 www.agilent.com/crosslab

从样品前处理到获得见解，全程助力您的实验室发展

用于靶向 PFAS 和多组学分析的仪器工作流程包括样品前处理、HPLC 仪器和软件以及定量和报告工具。



PFAS

6495 LC/TQ 的灵敏度、稳定性和可靠性使其成为分析一般 PFAS 和受监管 PFAS 目标物的理想选择。

样品前处理

- Agilent Bond Elut PFAS WAX 固相萃取 (SPE) 柱



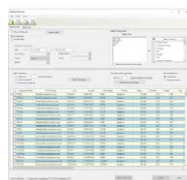
分离

- Agilent 1290 Infinity II 液相色谱系统
- Agilent InfinityLab 无 PFC HPLC 转换工具包
- Agilent ZORBAX 300Extend-C18 色谱柱



方法工具

- 用于三重四极杆液质联用系统的安捷伦 PFAS MRM 数据库



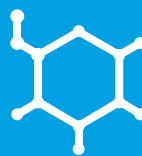
检测

- Agilent 6495 三重四极杆液质联用系统



软件

- Agilent MassHunter 定量分析软件
- Agilent MassHunter Profinder
- Mass Profiler Professional 软件



靶向多组学

6495 LC/TQ 是靶向工作流程的理想选择，可应对代谢组学、脂质组学、蛋白质组学和基因组学研究的挑战。

样品前处理

- Agilent Bravo 代谢组学样品前处理平台
- Agilent Captiva EMR-Lipid



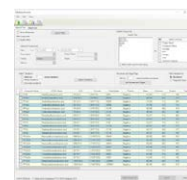
分离

- Agilent 1290 Infinity II 液相色谱系统
- Agilent ZORBAX 300Extend-C18 色谱柱



方法工具

- HILIC 代谢物 dMRM 数据库
- Biocrates AbsoluteIDQ p180 试剂盒
- MxP Quant 500 代谢组学 dMRM 数据库和方法



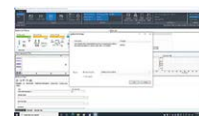
检测

- Agilent 6495 三重四极杆液质联用系统



软件

- Agilent MassHunter 定量分析软件
- Agilent MassHunter Profinder
- Mass Profiler Professional 软件



充分发挥每一套安捷伦 LC/TQ 系统的潜能

用于 LC/MS 系统的 MassHunter 采集软件提供了强大的仪器控制和数据采集功能。仪器和方法设置快速、简便，具有自动调谐功能，可实现简单、可靠的操作。凭借其直观的设计和易于使用的仪器特定功能，MassHunter 采集软件使您能够专注于样品分析，而非仪器设置。

- 减少培训需求。MassHunter 采集软件适用于所有 Agilent 6400 系列三重四极杆液质联用系统
- 满足数据可靠性标准。遵循 FDA 21 CFR Part 11、欧盟附录 11、GAMP5、ISO/IEC 17025 和 EPA 40 CFR Part 160 的要求，安全地采集、处理、报告和存储数据
- 使用智能维护反馈大幅延长仪器正常运行时间
- 通过从电子表格导入工作列表节省方法开发和高通量筛查时间
- 通过流动注射或色谱分离无缝优化化合物的离子源参数和 MRM 离子对
- 使用 SWARM 自动调谐功能可轻松调谐仪器，实现出色的性能



原生 Skyline 集成和自动化

MassHunter 12 与 Skyline 自动化工具集成，使您能够轻松优化多肽和小分子的分析、建立研究项目并进行外部数据分析。



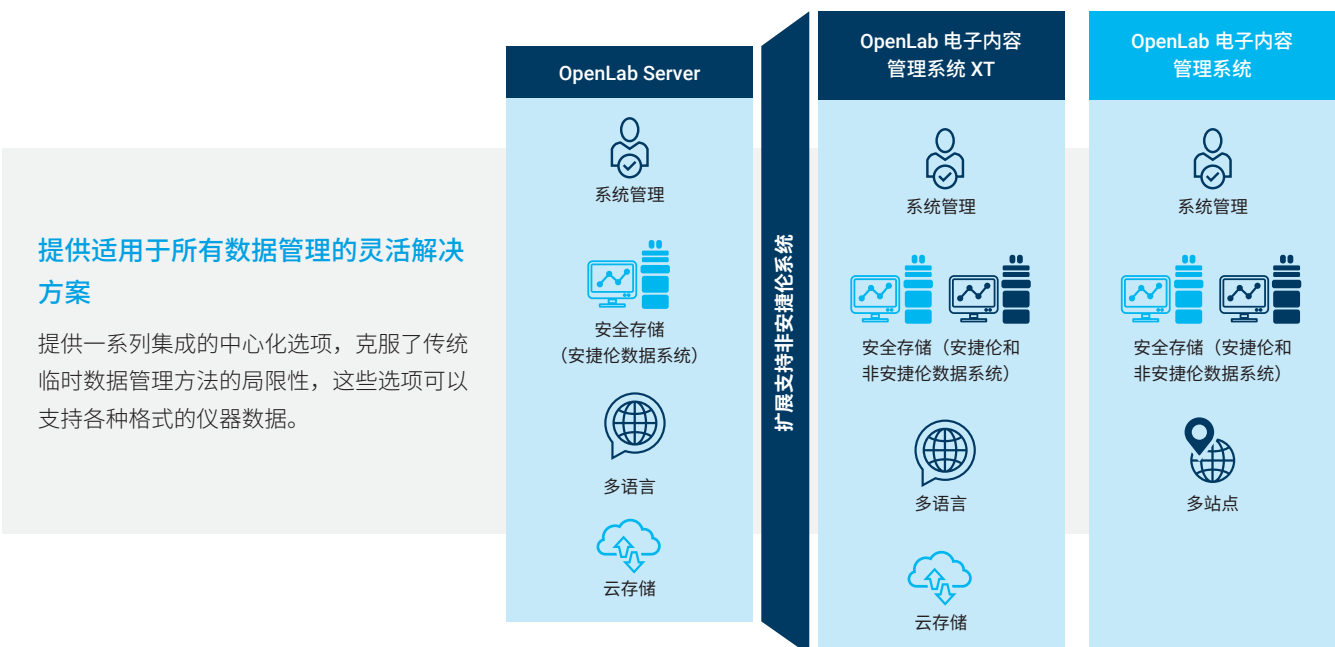
使数据管理更智能、更简单、更安全

传统的数据管理系统需要对每台仪器进行单独和手动管理，容易出错且操作繁琐。与安捷伦合作，加速您向网络化模式的过渡，并为您的实验室带来以下优势：

- 连接性。仪器集成可以轻松实现数据采集、组织和保护
- 效率。协作并找到正确的信息以快速解答问题，并在更新仪器和软件时节省时间和成本
- 安全性。采用并实施数据可靠性策略，同时可大幅降低数据泄露或丢失的风险

安捷伦数据管理方法提供了对仪器、数据系统和实验室软件生成的数据的单点访问。此外，此集成的所有步骤都是在幕后进行的。实验室员工无需改变工作方式或与软件交互的方式。

通过访问单一来源的数据，分析人员可以在不损害数据完整性的情况下进行协作，创建一致的流程（如：方法实施）。信息质量、信息共享和效率也可显著提升。



利用 Agilent InfinityLab 大幅提高液质联用系统分析效率

Agilent InfinityLab 液相色谱仪器、色谱柱和备件专为协同工作而设计，可提高分析效率，帮助您完成更多分析工作，降低操作成本。

InfinityLab 液相色谱仪器

无论是常规分析还是前沿研究，Agilent InfinityLab 液相色谱系列 HPLC 和 UHPLC 系统都能轻松满足您的应用和预算需求。

InfinityLab 液相色谱柱

Agilent InfinityLab Poroshell 120 液相色谱柱有 3 种粒径和 20 种不同的化学填料，提供各种选择性，以便实现快速简便的方法开发。

InfinityLab 液相色谱备件

工作流程中的小部件会对您的结果质量产生重大影响。Agilent InfinityLab 备件专为提高日常任务的效率而设计。



了解更多信息：

www.agilent.com/chem/intelligence-that-inspires

如需获取技术问题的答案和安捷伦社区的资源，请访问：

community.agilent.com

安捷伦客户服务中心：

免费专线：800-820-3278

400-820-3278（手机用户）

联系我们：

LSCA-China_800@agilent.com

在线询价：

www.agilent.com/chem/erfq-cn

DE 84517415

本文中的信息、说明和指标如有变更，恕不另行通知。

© 安捷伦科技（中国）有限公司，2023
2023 年 6 月 5 日，中国出版
5994-6082ZHCN