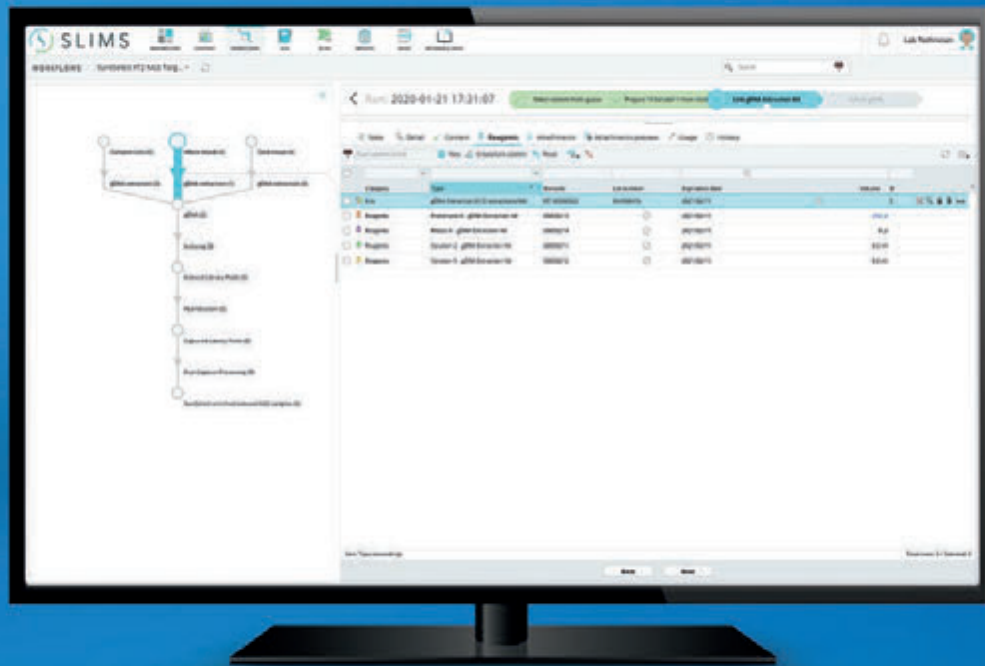


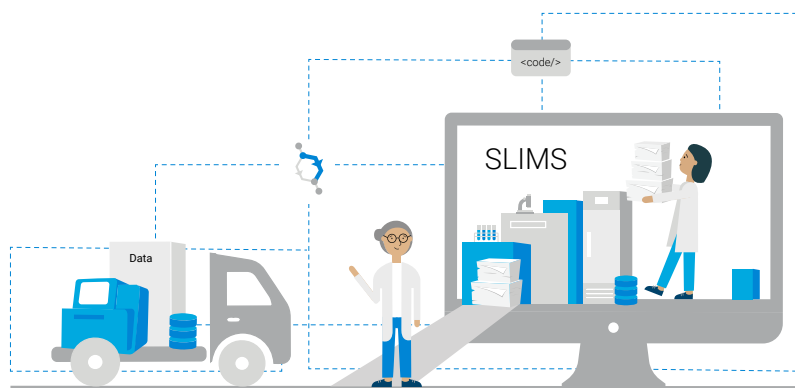
# Agilent SLIMS

Gérez les données de votre laboratoire au même endroit



# Qu'est-ce qu'Agilent SLIMS ?

Agilent SLIMS combine un système de gestion d'informations de laboratoire (LIMS) et un cahier de laboratoire électronique (ELN) dans un même système, permettant une gestion complète du workflow. Flexible et configurable, SLIMS vous permet d'augmenter la productivité de votre laboratoire. Ce système est conçu pour répondre aux exigences de la norme ISO17025, de la réglementation 21 CFR Part 11, de l'HIPAA et du CLIA.



## Domaines

SLIMS peut être appliqué dans différents domaines pour faciliter la collecte de données et la tenue de registres, améliorer la reproductibilité et la conformité tout en simplifiant les processus.

### Analytique

- Suivi de tout le cycle de vie d'une demande, de l'analyse aux résultats
- Utilisation de modes opératoires normalisés (SOP) pour générer et suivre des listes de tâches
- Gestion de tests de spécification produit
- Intégration avec les systèmes de données chromatographiques (CDS)

### Recherche

- Prise de notes interactive et suivi des étapes de workflow
- Gestion flexible des protocoles
- Intégration des données des échantillons, des expériences, des utilisateurs, etc.
- Optimisation de la gestion des référentiels d'échantillons

### NGS

- Pooling de bibliothèques et attribution de pistes
- Conception de plaques NGS grâce à une fonction glisser-déposer
- Suivi de codes-barres externes ou attribution d'index de plan de plaque
- Exportation directe de feuilles d'échantillons pour les séquenceurs connectés

### Biobanques

- Automatisation des instruments de laboratoire externes
- Conception d'études complètes et détaillées
- Collecte, programmation et envoi d'échantillons dans les workflows
- Enregistrement des patients et limitation de l'accès aux données personnelles

# Amélioration de la vie quotidienne des laboratoires

## Gains de temps grâce à SLIMS Store

Une fois installé, SLIMS est prêt à être adapté à votre laboratoire. SLIMS Store regroupe un assortiment de packages préconfigurés qui sont prêts à l'installation et vous permettront d'être rapidement opérationnel. De plus, vous pouvez personnaliser ces packages après les avoir installés dans votre déploiement de SLIMS.

## Déploiement flexible

SLIMS offre des options d'installation flexibles, avec un déploiement sur un serveur virtuel ou physique. Grâce à la technologie ECS d'Amazon, SLIMS peut être utilisé dans le cloud sur un puissant serveur virtuel évolutif et sécurisé, ou installé sur un serveur au sein de votre infrastructure informatique.

## Fonctionnalités multiples

SLIMS comprend des fonctionnalités et des modules pouvant être personnalisés pour satisfaire aux besoins de votre laboratoire.

### Gestion des échantillons

- Suivi numérique des échantillons et des relations entre échantillons
- Enregistrement des résultats pour le reporting
- Maintien de l'intégrité des données

### Tableau de bord

- Affichage de graphiques, tableaux et texte à l'écran
- Accès simultané à différentes parties du système
- Utilisation de raccourcis pour simplifier les tâches répétitives

### Workflows

- Visualisation des workflows à l'aide du module de gestion des workflows

## Intégration simplifiée

SLIMS génère la feuille d'échantillon et renvoie les résultats pour de nombreux instruments de NGS (p. ex. BGI et autres), de CQ (comme les systèmes TapeStation, Fragment Analyzer et Bioanalyseurs d'Agilent) et d'analyse comme les LC, GC, MS et ICP, ainsi que pour les systèmes de données chromatographiques (CDS) tels qu'OpenLab CDS Agilent.

Il peut aussi être connecté à d'autres systèmes logiciels de laboratoire Agilent et non Agilent, à un système SAP et à des plateformes de bioinformatique.

SLIMS s'interface complètement entre vos instruments et les logiciels. Il comporte trois API (REST, Java et Python), assurant la communication avec les systèmes tiers.

### Carnet électronique de laboratoire

- Remplacement des cahiers de laboratoire par des registres électroniques
- Organisation des expériences par nom de projet et création de SOP
- Connexion des informations d'échantillons et de réactifs avec les résultats de test
- Addition de notes de laboratoire et de pièces jointes

### Gestion des demandes

- Fourniture de l'accès au suivi des demandes
- Création, gestion et contrôle des demandes de test
- Vérification et validation des résultats

Pour en savoir plus :

[www.agilent.com/chem/agilentlims](http://www.agilent.com/chem/agilentlims)

France

**0810 446 446**

[customercare\\_france@agilent.com](mailto:customercare_france@agilent.com)

États-Unis et Canada

[agilent\\_inquiries@agilent.com](mailto:agilent_inquiries@agilent.com)

Europe

[info\\_agilent@agilent.com](mailto:info_agilent@agilent.com)

Asie et Pacifique

[inquiry\\_lsca@agilent.com](mailto:inquiry_lsca@agilent.com)

Ces informations peuvent être modifiées sans préavis.

© Agilent Technologies, Inc. 2020  
Publié aux États-Unis, le 23 mars 2020  
5994-1578FR  
DE.5533912037

