

Agilent Cobalt Overview 管理服务器

用于 Cobalt Insight 瓶扫描器的集中报告和系统管理

安捷伦提供的 Cobalt Overview 管理服务器为 Cobalt Insight 系列液体爆炸物检测系统提供集中管理和报告。Overview 可对多个检查站、终端和机场进行监控和报告，并可通过简单安全的网页浏览器界面进行访问。



合规性

全面的数据报告有助于确保合规

配置可选择的详细信息等级

数据通过预设的电子邮件推送给经理

集中化数据备份和归档

易管理

实时系统管理

配置不同检查站、终端或机场的各组扫描器

可兼容 SeMS 和合规性产品

单次操作可将升级和更新部署到各个设备

易使用

通过加密的网页连接实现任意位置安全访问

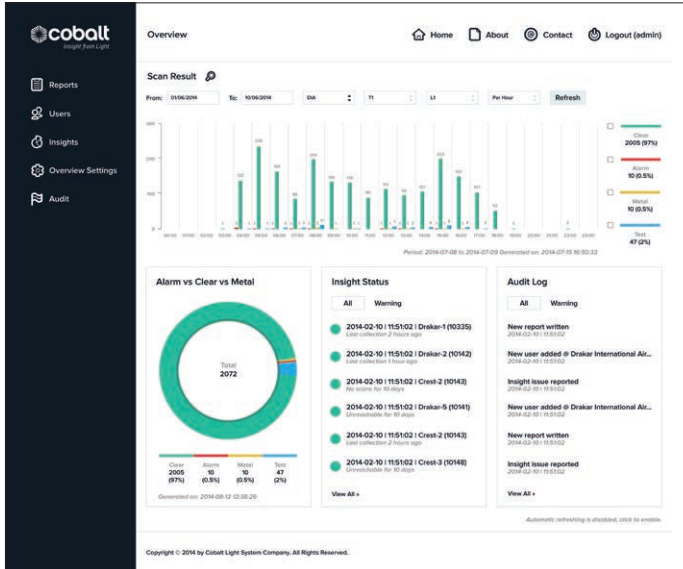
远程监控系统健康状况和警报

集中化用户访问控制

合并来自多个终端和机场位置的数据

报告生成

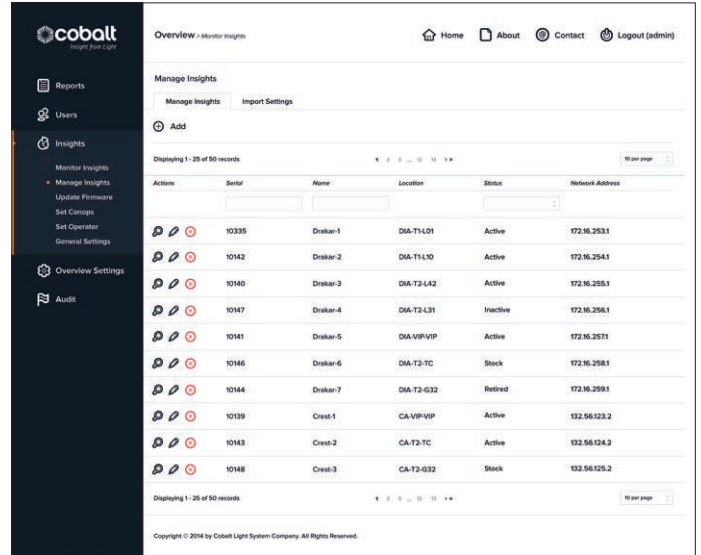
对每个 Insight 系统都实行连续监测，并可依据机器、组和位置实时生成报告。可安排报告生成计划用于管理审查。扫描器或扫描器组的总结信息可以生成合规性或 SeMS 报告所需要的数据。



日常仪器测试总结

管理

设置权限和登录，并从 Overview 的网页控制界面记录访问和使用情况。可通过用户组和位置设置权限。系统配置可以根据需要在全部或部分机器上进行更改。Insight 软件升级可由管理控制台推送到机器，以减少系统停机时间。



操作管理总结

Overview 的部署

请联系安捷伦或当地的安捷伦经销商了解更多关于 Overview 优点的信息，并了解如何在您的机场对其进行部署。

服务器和 IT 要求总结

要求	最低要求
操作系统	Red Hat 企业版或 CentOS6.5
配置	Apache、MySQL 和 Php
PC 最低要求	双核 x86 处理器，4 GB RAM
存储	80 GB OS，500 GB 数据分区
虚拟机	可兼容虚拟机部署
网络	仪器可通过以太网连接到服务器

查找当地的安捷伦客户中心：

www.agilent.com/chem/contactus-cn

免费专线：

800-820-3278, 400-820-3278 (手机用户)

联系我们：

LSCA-China_800@agilent.com

在线询价：

www.agilent.com/chem/erfq-cn

了解更多信息，请访问

www.agilent.com/chem/raman

本文中的信息、说明和指标如有变更，恕不另行通知。

© 安捷伦科技（中国）有限公司，2018
2018 年 2 月 1 日，中国出版
5991-8863ZHCN

