

Cobalt Overview Managementserver von Agilent

Zentralisierte Berichterstellung und Systemverwaltung
für Cobalt Insight Flaschen-Scanner

Der Cobalt Overview Managementserver von Agilent erlaubt eine zentralisierte Verwaltung und Berichterstellung für die Flüssigsprennstoff-Erkennungssysteme des Cobalt Insight-Portfolios. Overview kann mehrere Kontrollpunkte, Flughafen-Terminals und Flughäfen überwachen und dazu Berichte erstellen. Der Zugriff erfolgt über ein einfaches und sicheres Webbrowser-Interface.



Compliance

Umfangreiche Datenberichts-funktionen zur Unterstützung der Einhaltung gesetzlicher Richtlinien

Konfigurierbar einschließlich der Detailtiefe

Zusendung der Daten per E-Mail an Manager nach Plan

Zentralisierte Datensicherung und -archivierung

Verwaltung

Real-Time-Systemverwaltung

Konfigurierbare Scanner-Gruppen für Kontrollpunkt, Terminal oder Flughafen

Mit Produkten für SeMS und die Einhaltung gesetzlicher Richtlinien kompatibel

Installation von Upgrades und Updates in Einzeleinheiten in einem aus einem Schritt bestehenden Vorgang

Zugriff

Sicherer Zugriff von beliebigen Standorten aus durch verschlüsselte Internetverbindungen

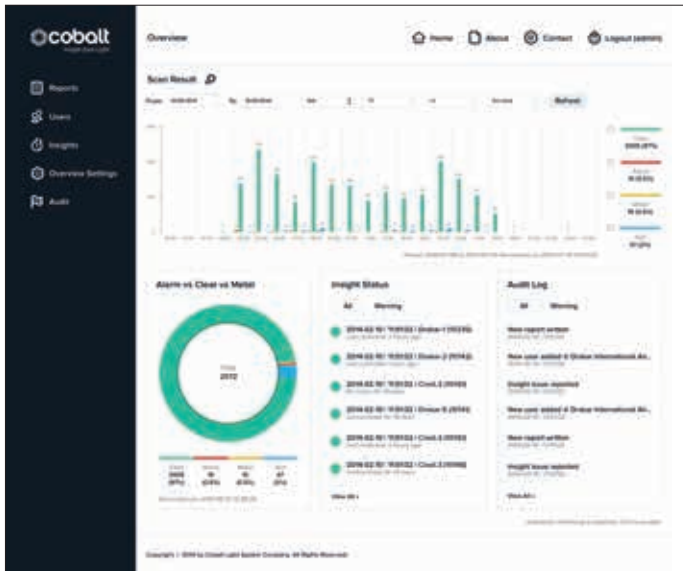
Fernüberwachung der Systemgesundheit und Alarme

Zentralisierte Kontrolle der Benutzerzugriffe

Konsolidierung der Daten von mehreren Terminals und Flughafenstandorten

Berichterstellung

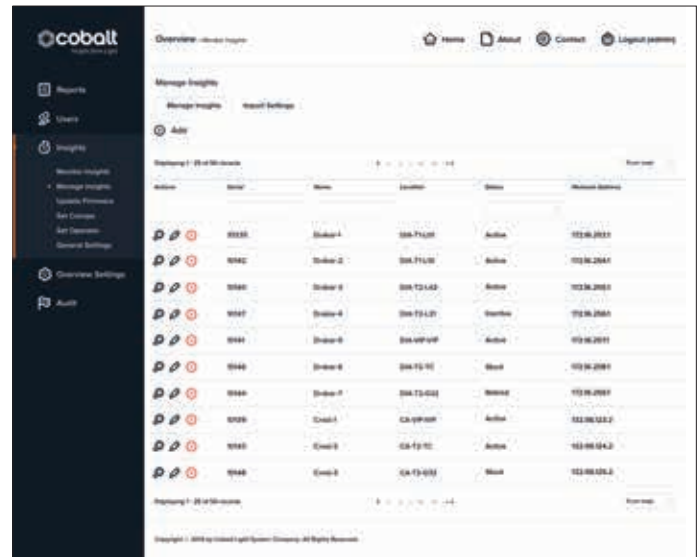
Jedes Insight System wird ständig überwacht, und es können Real-Time-Berichte für einzelne Maschinen bzw. Gruppen oder Standorte erstellt werden. Berichte für die Prüfung durch leitendes Personal können nach Zeitplan vorgelegt werden. Zusammenfassungen nach Scanner oder Scanner-Gruppen liefern die für die Einhaltung gesetzlicher Richtlinien und die SeMS-Berichterstellung notwendigen Daten.



Zusammenfassung der täglichen Geräteprüfung

Verwaltung

Festlegung von Zugriffsrechten und Login-Daten sowie Aufzeichnung des Zugriffsverlaufs und der erfolgten Nutzung im Webinterface von Overview. Die Zugriffsrechte können nach Benutzergruppe und Standort festgelegt werden. Die Systemkonfiguration kann je nach Bedarf bei allen oder nur bei einem Teil der Maschinen geändert werden. Upgrades der Insight Software können von der Verwaltungskonsolle aus zu den Maschinen gesendet werden, was Systemausfallzeiten verkürzt.



Zusammenfassung der betrieblichen Verwaltung

Einsatz von Overview

Bitte erkundigen Sie sich bei Agilent oder Ihrem regionalen Vertriebspartner nach weiteren Informationen über Overview und den Einsatz von Overview in Ihren Flughäfen.

Zusammenfassung der Anforderungen an Server und IT

Anforderungen	Mindestanforderungen
Betriebssystem	Red Hat Enterprise oder CentOS6.5
Konfiguration	Apache, MySQL und Php
Mindestanforderungen PC	Dual Core x86-Prozessor, 4 GB RAM
Speicherung	Betriebssystem 80 GB, Datenpartitionen 500 GB
Virtuelle Maschine	Mit Verwendung einer virtuellen Maschine kompatibel
Netzwerk	Ethernet-Verbindung der Geräte zum Server

Mehr Infos

www.agilent.com/chem/raman

Änderungen vorbehalten.

© Agilent Technologies, Inc. 2018
 Veröffentlicht in den USA, 1. Februar 2018
 5991-8863DEE