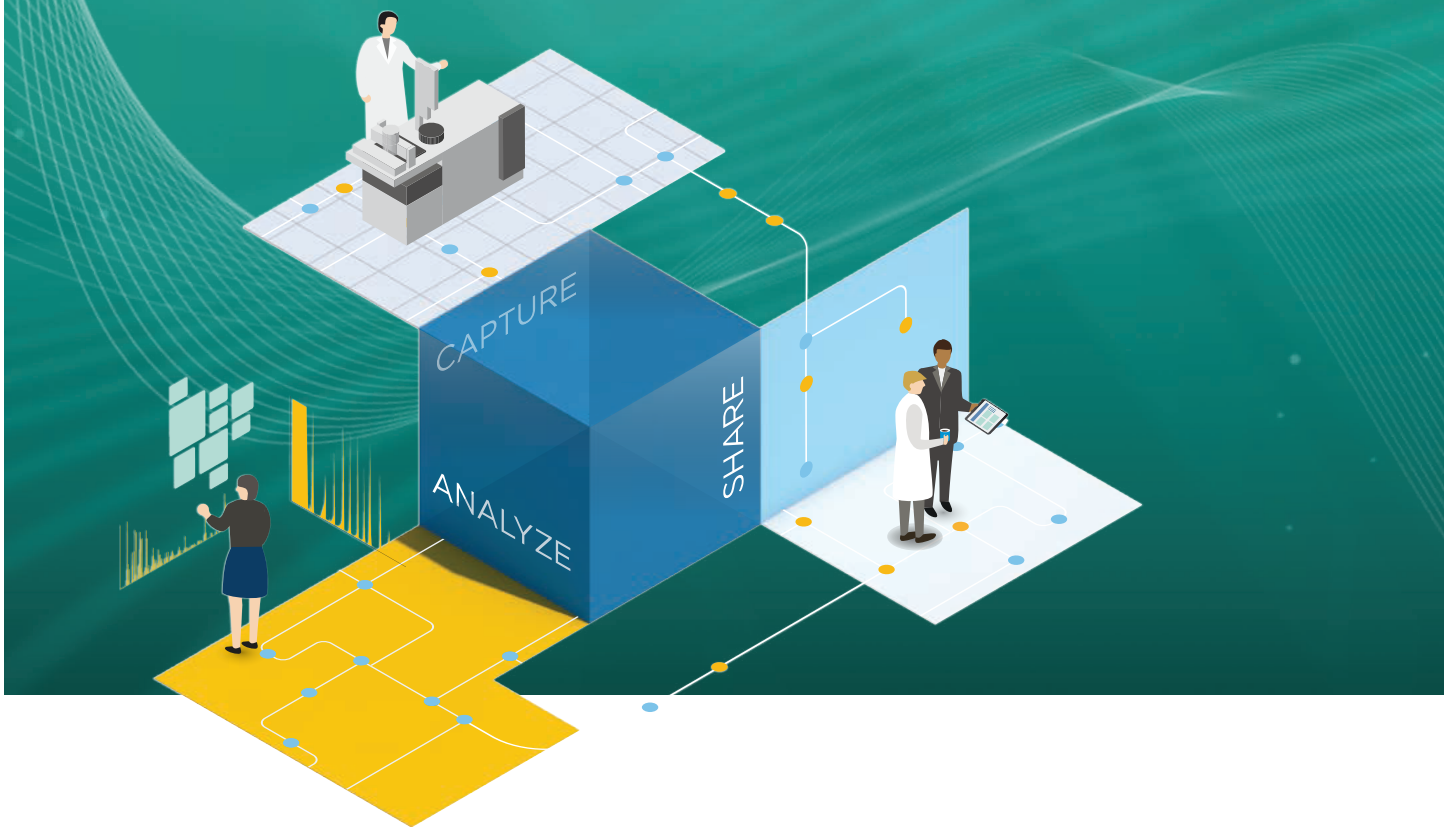




Agilent  
**OpenLAB**

Agilent OpenLAB 科學數據管理軟體 (ECM)

## 實驗室數據中心



AGILENT OPENLAB 科學數據管理軟體 (ECM)

## 因為您慎重看待您的數據

簡單地說，您的科學數據是您最重要的資產。為了成功展示您的結果並滿足當今數據完整性的要求，您需要最可靠、最新的技術平台。

針對保護、儲存並存取您的數據，OpenLAB ECM 是最完整的產品架構。初學者能夠從任何位置或來源上傳數據，同時保持數據的可靠性。此外，OpenLAB ECM 提供可擴展、直觀性的操作，使您可以在不影響生產力或影響已建立的實驗室作業流程的情況下掌控您的數據。



# 確保數據可靠性

您對於個別工作站的數據安全及受到免於修改或刪除的保護有信心嗎？

無論您需要審閱時間、日期及使用者，還是遵守日益嚴格的法規標準，OpenLAB ECM 可幫助您的實驗室生成準確的資訊並確保數據完整性。您將擁有您所需的工具將 ALCOA+ 付諸行動，不須添加額外的任務到您團隊每日的工作中。以 OpenLAB ECM，您可以：

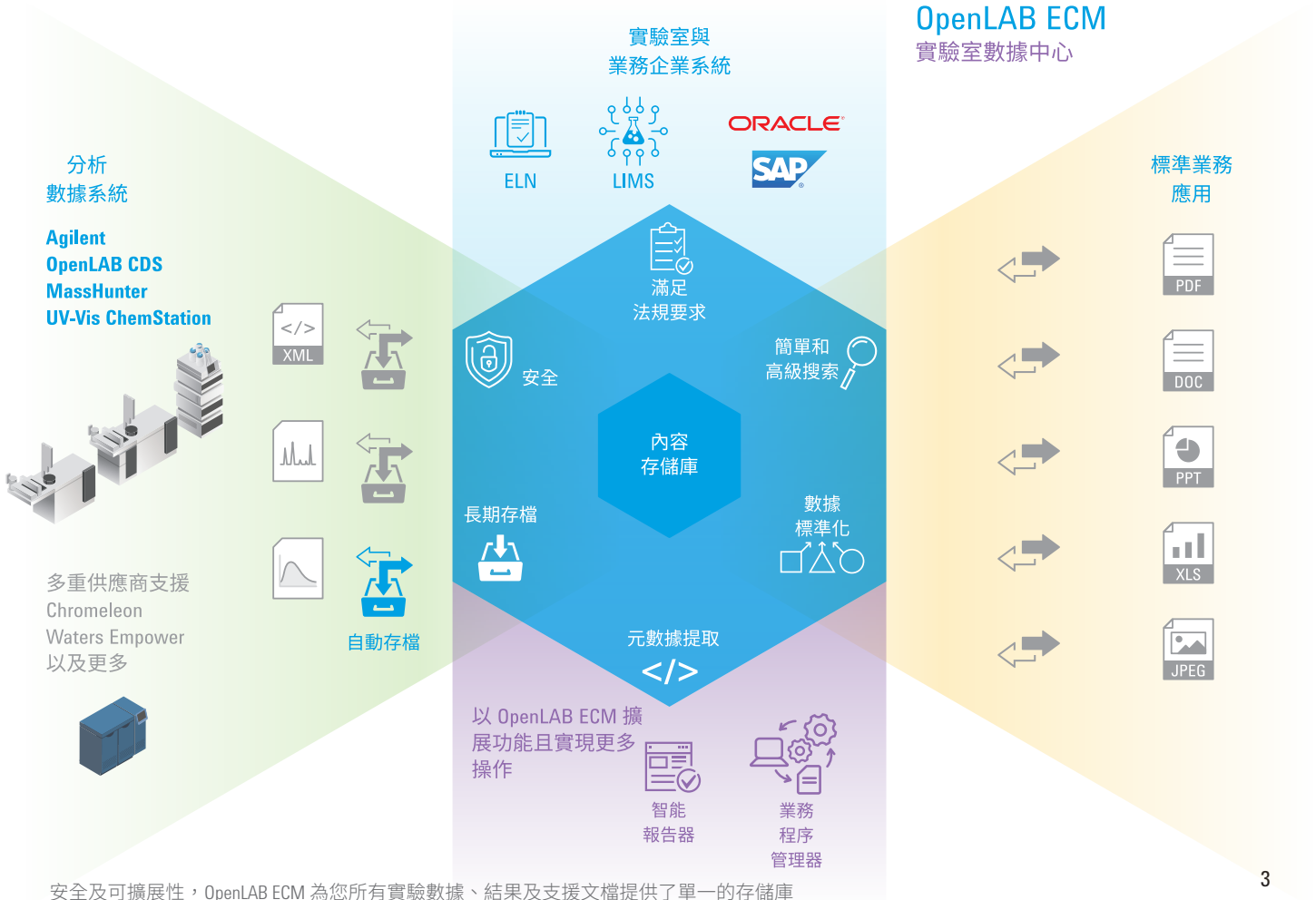
- 以系統軟體與您的基礎設施的安全保護良好銜接確保您的數據安全
- 輕鬆選擇您的記錄保護、準確及一致性，讓您毫無後顧之憂
- 透過鎖定特定年限的數據以進一步編輯，同時保留其可存取性，從而保護已完成的工作
- 透過靈活的系統及卓越的全球支援團隊，實現您所需的準確的數據完整性標準

## 定義數據可靠性的標準

ALCOA+ 是指由美國 FDA 21 CFR Part 11、EU Annex 11、中國 GMP 163 和附錄 2、ISO/IEC 17025 及 40 CFR 第 80 和 160 部分等國際標準規定的數據可靠性要求。

為滿足這些法規要求，您的實驗室數據必須：

- 可歸屬性的
- 易讀
- 同時發生
- 原索性
- 準確
- 完整
- 一致
- 長期
- 可用



安全及可擴展性，OpenLAB ECM 為您所有實驗數據、結果及支援文檔提供了單一的存儲庫



## 連接您的數據到您的團隊

想像一個安全連接的組織，數據可以由合適的團隊成員從他們工作的地方立即取得。OpenLAB ECM 經由促成及時存取組織化、可搜尋的數據，從而改善您實驗室的資訊流。

時間短時，快速存取正確的數據成為一個挑戰。OpenLAB ECM 確保您始終可以經由以下方式獲得所需的數據：

- 自動並安全地導入並整理任何類型的數據
- 在需要時只返回您所需的搜索結果
- 從常用的層析儀數據系統提供詳細的數據檢視
- 透過將所有關鍵信息存儲在一個備份位置來降低維護費用
- 透過自動收集並管理數據去除手動數據傳輸步驟

## 管理您的數據... 和您實驗室的成功

您有發現很難進新員工嗎？您確定您團隊中的每個人都一致地遵循您制定的程序嗎？

成功的組織建立程序來消除知識與經驗方面的必然差異。經由可選的業務程序管理器附加軟體，OpenLAB ECM 就像是自動化的監督人員，可讓您：

- 基於儀器警示、數據規範或其他條件資訊自動指派任務給指定的個人
- 建立作業流程以確保關鍵任務依正確順序完成
- 當結果超出規範或文件過期時，經由提醒指定的工作人員快速解決問題

### 具目的的創新

當我們設計 OpenLAB ECM 時，我們描繪了我們對 IT 及 QA 需求的深度了解開發出一個功能強大的軟體套件，可支援您的實驗室達到：

- 集中化儲存、備份及恢復
- 可擴展的架構
- 自動上傳及存檔
- 數據完整性
  - 一致、準確及安全維護的數據
  - 完整且自動的活動追蹤
  - 完全可追溯性

## 快速存取數據並保持您的團隊繼續工作

將數據存儲在單獨的工作站會降低您的速度嗎？經由自動指派及集中化資訊可用性加速分析調查並改善實驗室效率。

- 以即時存取您所需的所有數據輕鬆通過檢查和分析調查
- 在數據審查和檢查期間，經由集中存取數據而不在儀器中存取，保持儀器及技術員的運作
- 經由在數據可用於審核與批准時立即向您的團隊發出警告，從而提高數據傳輸速度

## 4 個功能強大的因素使 AGILENT OPENLAB ECM 遙遙領先

### 1 完整的資訊管理器 中性數據平台

提供所有實驗室和非實驗室數據、內容及流程的完整生命週期管理。這一平台無縫的整合常用的層析儀數據系統，以及其他的實驗室及業務企業系統。

### 2 自動化數據收集器 OpenLAB ECM 調度器

一個可擴展的服務可以從任何位置或數據來源安全地收集您需要的所有數據，並將其進行整理以便於瀏覽和強大的搜索。

### 3 自動化生產引擎 OpenLAB ECM 業務程序 管理器\*

根據規格評估來自許多來源的資訊，並將其發送給使用者以進行指導工作分配、檢視及批准。拖放介面使腳本開發更為容易，使您可以根據需要靈活地修改或添加作業流程。

### 4 自動化分析 OpenLAB ECM 智能報告器\*

自動儲存常用的層析儀數據使您可輕鬆創建簡單、客製化報告。您還可以從不同來源編譯數據，並結合客製化計算，常規的提供關於儀器使用、生產力和其他感興趣趨勢的圖形豐富的報告。

\* OpenLAB 業務程序管理器及 OpenLAB ECM 智能報告器需要額外採購

“這使我們能夠採用更短交貨時間，從以前的最短周轉時間減少 20%... 分析人員以更大的滿足感及更少的壓力完成他們的工作。顧客更快的取得他們的結果而且數據是可靠的。”

—MARTIN HERMSEN，EUROFINS ANALYTICO 公司 R&D 部門分析家

# OPENLAB 軟體：開啟未來

OpenLAB 軟體助您全面掌控實驗室。這一整合軟體將協助您以增加業務價值的方式來捕捉、分析及分享數據。而且我們專業的資訊學企業服務顧問可隨時協助您，讓您可以儘快地從 OpenLAB 軟體中獲益。

## 層析儀數據系統

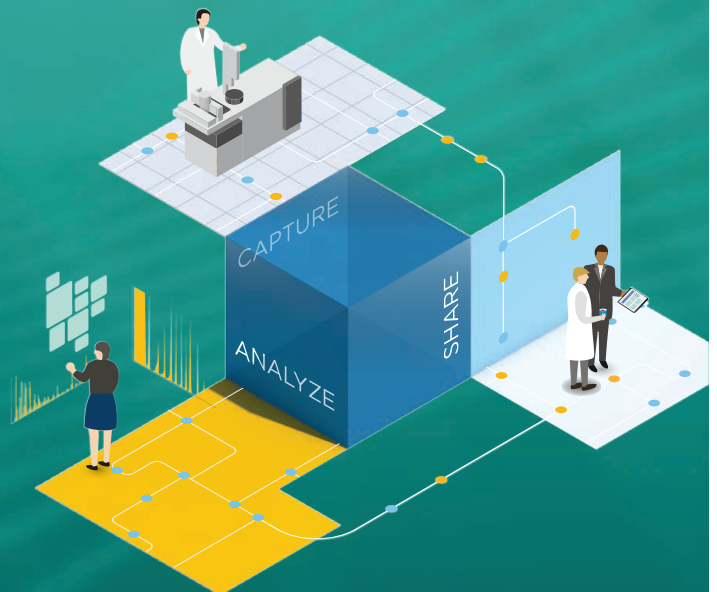
- 控制安捷倫及非安捷倫儀器
- 加速數據處理及報告
- 採用直覺式實驗室檢視來監看儀器
- 簡化實驗室及 IT 流程

## 內容管理

- 保存來自任何廠商、任何格式的檔案於中央存儲庫
- 在任何時間、地點存取數據及資訊
- 支援法規確效作業

## 電子式實驗室筆記

- 從多重分析系統中獲取實驗室結果
- 以先進的查詢管理加速數據搜尋及檢索
- 促進共同著作及合作
- 保護智慧財產及維護記錄追朔性





## 準備好體驗一個輕鬆連接及可靠的實驗室嗎？

經由將所有關鍵數據整理并保存在一個中心位置，為您的流程建立成功和可靠性。

立即聯繫我們並了解為何 OpenLAB ECM 是 10 個（共 11 個）全球製藥公司所選擇的軟體。

瞭解更多

[www.agilent.com/chem/openlabecm](http://www.agilent.com/chem/openlabecm)

尋找您當地的安捷倫客戶中心

[www.agilent.com/chem/contactus](http://www.agilent.com/chem/contactus)

臺灣安捷倫科技公司

**免費專線：0800-018768**

按

(1) 維修服務相關

(2) 耗材產品和訂單查詢

(3) 儀器訂單查詢及報價諮詢

(4) 維修服務合約及發票查詢

傳真專線：

**0800-026369 (維修服務相關)**

**0800-286337 (耗材/儀器/合約相關)**

電子信箱：

**lsca-taiwan\_ccc@agilent.com**

**(維修服務相關)**

**pdl-lsca-bc-taiwan@agilent.com**

**(耗材/儀器/合約相關)**

本資料中的資訊如有變更，恕不另行通知。

© 台灣安捷倫科技股份有限公司，2016  
2016 年 12 月 19 日，台灣印刷  
5991-7688CHTW

