



Трехквadrupольная система ГХ-МС Agilent 7000D

**РАСШИРЯЙТЕ ЛАБОРАТОРИЮ
ВО ВСЕХ ИЗМЕРЕНИЯХ**



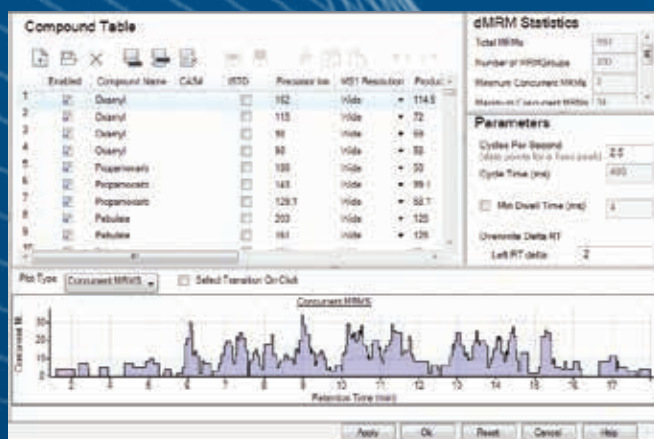
БОЛЬШЕ МОЩНОСТИ, МЕНЬШЕ УСИЛИЙ, ПРОВЕРЕННАЯ СИСТЕМА

МС-МС — это неоспоримо лучший способ целевого количественного анализа. Теперь вы можете вывести лабораторию на новые уровни эффективности и производительности, получать надежные результаты, а стоимость владения станет меньше. Трехквadrupольная система ГХ-МС Agilent 7000D известна своей непревзойденной производительностью и надежностью. В ней реализован новый режим dMRM, расширяющий возможности анализа и упрощающий работу с приборами.

Расширяйте ВОЗМОЖНОСТИ с легким в использовании и надежным МС-МС

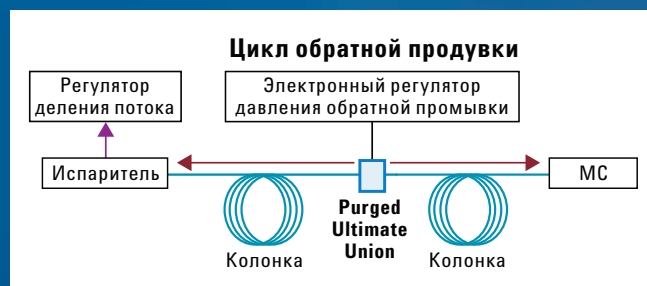
Динамический режим мониторинга множественных реакций (dMRM) — это понятный инструмент, позволяющий задавать параметры МС-анализа для методики ГХ-МС-МС. К тому же режим dMRM упрощает процедуру настройки параметров и позволяет проанализировать большее количество целевых веществ за один цикл, тем самым повышая эффективность использования оборудования.

- Для облегчения управления методиками и повышения производительности можно преобразовать методики на основе временных сегментов в методики dMRM.
- Можно использовать базу данных MRM для пестицидов и экотоксикантов Agilent (G9250AA) или создать свою базу данных.
- Повышайте скорость сканирования за счет комбинирования с режимом MRM для одновременного анализа нецелевых ионов.



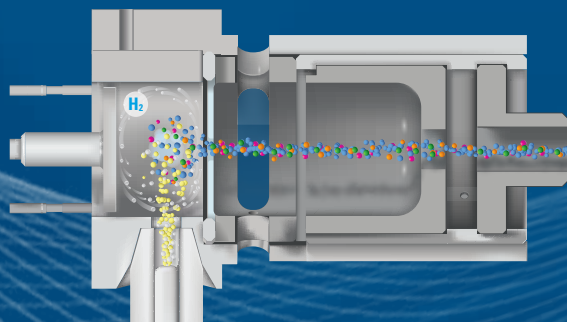
Быстрый анализ и долгий срок службы колонок благодаря опции обратной продувки

Сократите длительность выполнения анализа и ускорьте подготовку к следующему циклу благодаря применению обратной продувки колонки вместо кондиционирования при высоких температурах. В таких методиках пробоподготовки, как QuEChERS, в пробе все равно часто присутствуют сохранившиеся в больших количествах компоненты матрицы. Обратная продувка не позволяет компонентам матрицы пойти через колонку и далее в МС.



Автоматизированный самоочищающийся источник ионизации

Самоочищающийся источник ионизации Agilent JetClean предохраняет трехквadrupольные системы ГХ-МС от остатков матрицы, накапливающихся с течением времени и ухудшающих производительность оборудования. Используя точно контролируемый расход водорода, технология Agilent JetClean значительно сокращает и даже устраняет необходимость очистки источника ионизации, благодаря чему повышается эффективность и снижается себестоимость цикла.

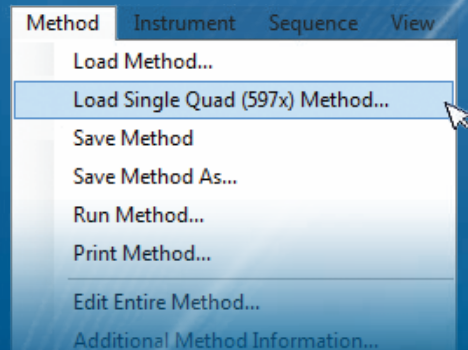


Повышайте ПРОПУСКНУЮ СПОСОБНОСТЬ, используя мониторинг выбранного иона совместно с методиками сканирования трехквадрупольной системы

Если у вас уже есть одноквадрупольный ГХ-МС, скорее всего это система Agilent 5973, 5975 или 5977 — самая популярная модель ГХ-МС. Теперь вы можете распределять задачи лаборатории по всем доступным приборам, даже по системам 7000 и 7010 (если они не заняты МС-МС).

Загрузите методику и идите по своим делам

Вам не нужно запускать программу переноса методики или выполнять ручную настройку. Просто загрузите методику одноквадрупольной системы и запустите анализ. Такая простота и гармоничность работы доступны только с оборудованием Agilent.



Воспользуйтесь преимуществами лучшего в мире ГХ для систем ГХ-МС

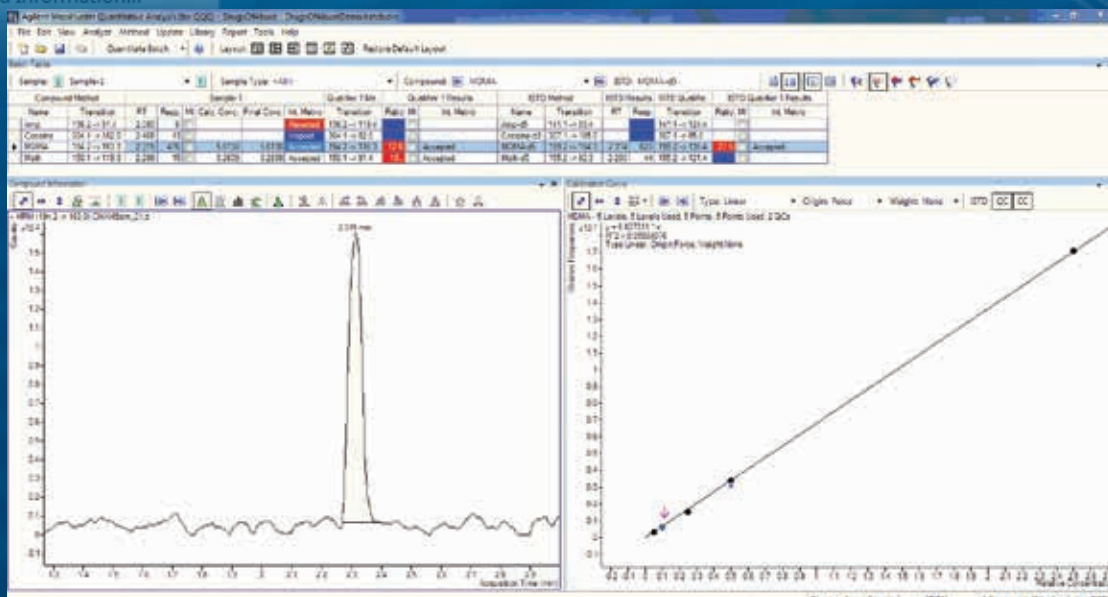
Кроме широкого выбора испарителей, полностью инертных компонентов тракта и колонок Ultra Inert хроматограф имеет автоматическую функцию фиксации времен удерживания, которая позволяет получить максимум от режима dMRM.

Упрощайте весь процесс измерения с помощью инструментов интегрированного программного обеспечения

Программное обеспечение Agilent MassHunter упрощает проведение анализа ГХ-МС и позволяет полностью контролировать работу приборов: от настройки до обработки результатов и составления отчетов. Встроенные калькуляторы и дополнительные средства для ГХ помогают сократить время разработки методик, а Parts Finder позволяет быстро найти необходимые запчасти и их каталожный номер, что упрощает их заказ.

Максимальная эффективность инвестиций в ГХ-МС

Программа Agilent CrossLab позволяет получить комплексное обслуживание приборов и корпоративные услуги, а также полный учебный курс Университета Agilent, чтобы максимально увеличить время бесперебойной работы, упростить администрирование и защитить средства лаборатории, вложенные в покупку приборов.



Подробнее:

www.agilent.com/chem/gc-ms-ms

Программа подбора колонки для газовой хроматографии

selectgc.chem.agilent.com

Инертные покрытия в системах

www.agilent.com/en-us/promotions/inertflowpath

Приобретение через Интернет

www.agilent.com/chem/store

Центры по работе с клиентами Agilent

в вашей стране:

www.agilent.com/chem/contactus

Россия

+7 495 664 73 00

+7 800 500 92 27

customercare_russia@agilent.com

Европа

info_agilent@agilent.com

Индия

India-Isca_marketing@agilent.com

Азиатско-Тихоокеанский регион

inquiry_Isca@agilent.com

Только для исследовательских целей. Информация, описания и спецификации в настоящем документе могут быть изменены без предупреждения. Компания Agilent Technologies не несет ответственности за возможные ошибки в настоящем документе, а также за убытки, связанные или являющиеся следствием получения настоящего документа, ознакомления с ним и его использования.

© Agilent Technologies, Inc., 2016.
Напечатано в США 22 августа 2016 г.
5991-7326RU

