



010011010010

GC/MS/MS à triple quadripôle 7000D d'Agilent

**DÉVELOPPEZ VOTRE LABORATOIRE  
DANS DE MULTIPLES DIMENSIONS**



**Agilent Technologies**

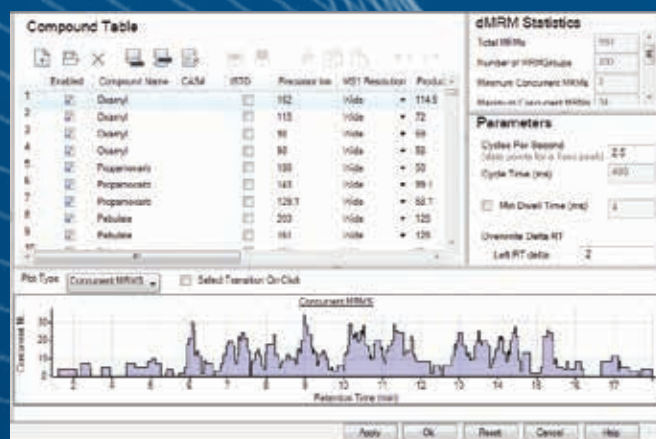
# PLUS DE PUISSANCE, MOINS D'EFFORTS. SUR UNE PLATE-FORME ÉPROUVÉE.

La spectrométrie de masse en tandem est sans conteste l'outil le plus performant en analyse quantitative. À présent, faites passer votre laboratoire à un niveau supérieur d'efficacité et de productivité afin d'obtenir des résultats plus fiables et à un moindre coût. Reconnu comme le GC/MS/MS à triple quadripôle le plus fiable et performant du marché, le nouveau 7000D d'Agilent offre désormais un mode MRM dynamique qui permet une simplicité d'utilisation sans précédent et d'étendre les capacités de l'appareil

## Augmentez votre EFFICACITÉ avec la facilité d'utilisation et la robustesse du mode MS/MS

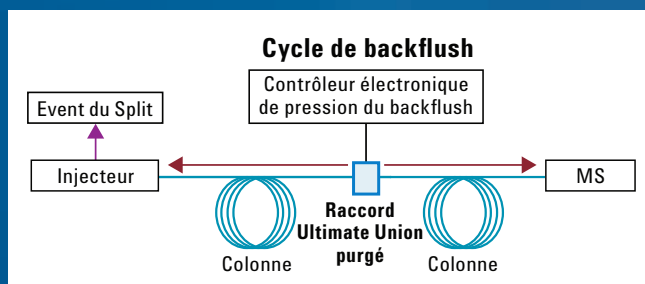
La MRM dynamique ou dMRM permet de bâtir de manière plus intuitive et efficace une méthode MRM. En outre, la dMRM rend plus facile la modification des méthodes et permet d'avoir de plus grandes listes de composés à quantifier dans une seule analyse, permettant ainsi une optimisation du temps d'utilisation d'instrument.

- Convertissez vos méthodes MRM basées sur des segments de temps en méthodes dMRM afin de faciliter la maintenance de la méthode et d'obtenir de meilleures performances.
- Utilisez la base de données de pesticides et de polluants environnementaux d'Agilent (G9250AA) ou créez votre propre base de données.
- Atteignez des vitesses de balayage maximales plus élevées en mode scan/MRM combinés pour pouvoir analyser simultanément des composés à quantifier et identifier des inconnus.



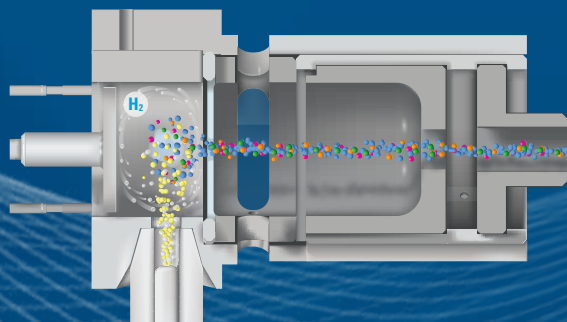
## Réduisez vos temps d'analyse et augmentez la durée de vie de vos colonnes avec le backflush colonne, simple d'utilisation

Terminez votre analyse plus tôt et préparez plus rapidement la suivante à l'aide du backflush colonne au lieu de faire une longue isotherme à la température finale. Renvoyez les molécules de matrice retenues, dues aux préparations d'échantillons MS/MS simples comme les kits QuEChERS d'Agilent, vers la ligne de Split de l'injecteur plutôt qu'à travers la colonne et dans le MS.



## Source autonettoyante automatisée

La source autonettoyante JetClean d'Agilent maintient votre système GC/MS simple ou triple quadripôle d'Agilent exempt de dépôts de matrice qui, autrement, s'accumuleraient au fil du temps et nuiraient aux performances instrumentales. En utilisant un débit d'hydrogène soigneusement contrôlé, la technologie JetClean d'Agilent réduit de manière significative, voire élimine, la nécessité d'avoir à nettoyer la source d'ionisation, ce qui donne une plus grande efficacité d'analyse pour un moindre coût.

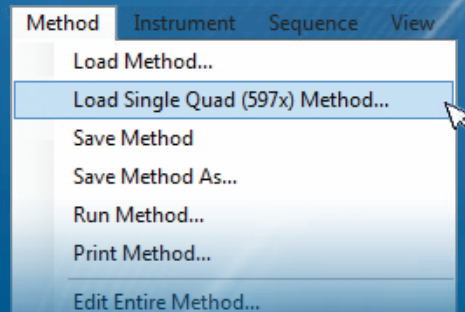


## Augmentez votre CAPACITÉ d'analyse en exécutant les méthodes SIM et Full Scan sur votre triple quadripôle.

Si vous possédez déjà un GC/MS à simple quadripôle, il s'agit probablement d'un 5973, 5975 ou 5977 d'Agilent, les GC/MS les plus populaires de l'histoire. Désormais, vous pouvez distribuer votre charge de travail totale de laboratoire à tout instrument disponible, y compris à votre 7000 ou 7010, s'il n'est pas déjà occupé à exécuter de la MS/MS !

## Chargez votre méthode et démarrez vos analyses

Il n'est pas nécessaire d'exécuter un programme de transfert de méthodes ou de réaliser une mise au point manuelle. Il suffit de charger votre méthode à simple quadripôle et de commencer votre analyse. Agilent est le seul à offrir ce niveau de simplicité et d'harmonie.



## Profitez des meilleures GC au monde pour la GC/MS

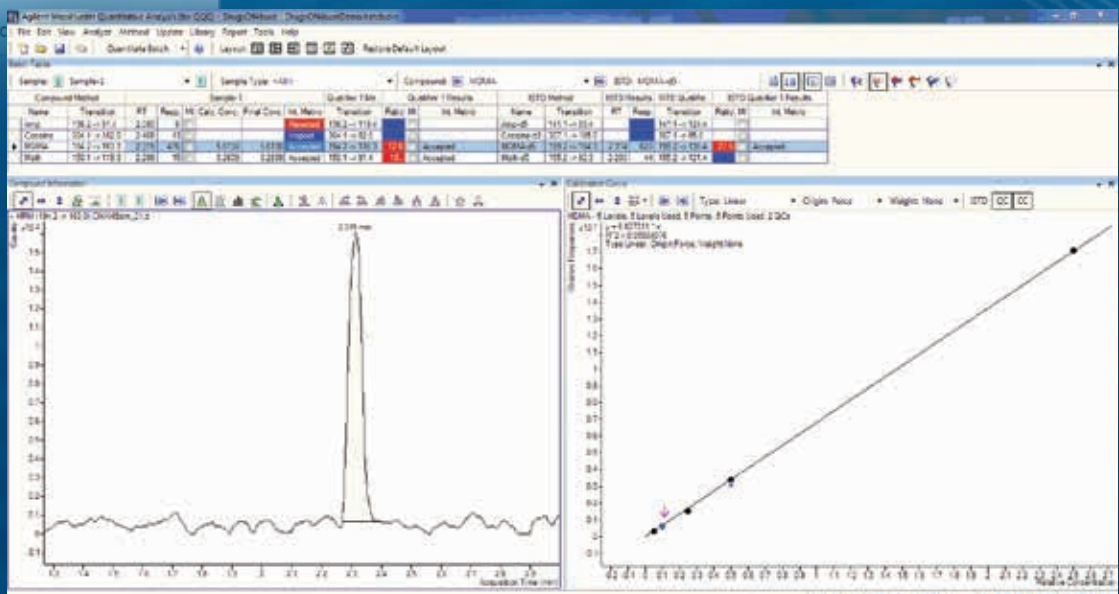
En plus de la sélection polyvalente des injecteurs, de son circuit analytique totalement inerte, de ses colonnes Ultra Inert, de sa capacité automatisée de calage des temps de rétention (RTL), tirez le meilleur parti de la dMRM.

## Simplifiez l'ensemble de votre processus de mesure grâce à des outils logiciels intégrés

Que ce soit pour le paramétrage de l'instrument, le traitement des données ou l'édition des rapports, le logiciel MassHunter d'Agilent vous permet d'exercer un véritable contrôle sur l'instrument - et fait de vos analyses GC/MS des opérations de routine. Des calculateurs et convertisseurs de GC intégrés vous permettront de réduire le temps nécessaire au développement de méthodes alors que l'outil Parts Finder vous permettra d'identifier rapidement les pièces détachées et leurs références afin de vous faciliter le réapprovisionnement.

## Optimisez votre investissement en GC/MS

Agilent CrossLab propose une large gamme d'instruments et de prestations de services ainsi qu'une gamme complète de solutions de formations grâce à Agilent University, afin d'optimiser la disponibilité de vos instruments, de simplifier la partie administrative et de maximiser les investissements de votre laboratoire.



En savoir plus

**[www.agilent.com/chem/gc-ms-ms](http://www.agilent.com/chem/gc-ms-ms)**

Outil de sélection de colonnes de GC

**[selectgc.chem.agilent.com](http://selectgc.chem.agilent.com)**

Circuit analytique inerte

**[www.agilent.com/en-us/promotions/inertflowpath](http://www.agilent.com/en-us/promotions/inertflowpath)**

Acheter en ligne

**[www.agilent.com/chem/store](http://www.agilent.com/chem/store)**

Pour trouver un centre de clientèle Agilent  
dans votre pays, consultez :

**[www.agilent.com/chem/contactus](http://www.agilent.com/chem/contactus)**

France

**0810 446 446**

**[customercare\\_france@agilent.com](mailto:customercare_france@agilent.com)**

États-Unis et Canada

**[agilent\\_inquiries@agilent.com](mailto:agilent_inquiries@agilent.com)**

Europe

**[info\\_agilent@agilent.com](mailto:info_agilent@agilent.com)**

Inde

**[India-lsca\\_marketing@agilent.com](mailto:India-lsca_marketing@agilent.com)**

Asie et Pacifique

**[inquiry\\_lsca@agilent.com](mailto:inquiry_lsca@agilent.com)**

Utilisation en recherche uniquement. Les informations, descriptions et spécifications de cette publication peuvent être modifiées sans préavis. Agilent Technologies décline toute responsabilité pour les erreurs pouvant apparaître dans la présente brochure ainsi que pour tout dommage direct ou indirect lié à la fourniture, à la performance ou à l'utilisation de ce matériel.

© Agilent Technologies, Inc. 2016  
Imprimé aux États-Unis, le 22 août 2016  
5991-7326FR

