



010011010010

Sistema GC/MS de triple cuadrupolo Agilent 7000D

AMPLÍE SU LABORATORIO EN MÚLTIPLES DIMENSIONES



Agilent Technologies

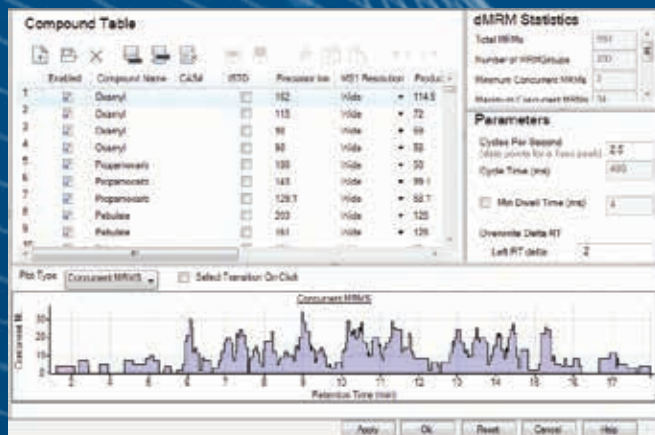
MÁS POTENCIA, MENOS ESFUERZO. EN UNA PLATAFORMA DEMOSTRADA.

La espectrometría de masas en tándem es, sin duda, la mejor forma de realizar análisis cuantitativos selectivos. Ahora puede aumentar la eficiencia y productividad de su laboratorio, además de mejorar la confianza en sus resultados, con un menor coste de propiedad. Considerado como el sistema GC/MS de triple cuadrupolo disponible de mayor rendimiento y más fiable, el nuevo sistema Agilent 7000D ofrece ahora MRM dinámica para aumentar sus capacidades y conseguir una facilidad de uso sin precedentes.

Amplíe su CAPACIDAD con un sistema MS/MS robusto y sencillo

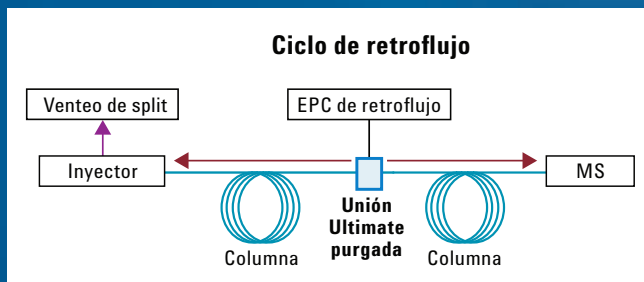
La monitorización de reacciones múltiples dinámica (MRM dinámica o dMRM) proporciona un modo más intuitivo para especificar las características de la parte MS del método GC/MS/MS completo. Además, la dMRM mejora enormemente la facilidad con la que se pueden modificar los métodos, permitiendo listas mayores de compuestos diana en un único análisis para realizar un uso más eficiente del tiempo del instrumento.

- Convierta los métodos basados en segmentos de tiempo en métodos dMRM para facilitar su mantenimiento y aumentar el rendimiento.
- Utilícelo con la base de datos de pesticidas y contaminantes medioambientales de Agilent (G9250AA) o cree su propia base de datos.
- Consiga velocidades máximas de barrido mayores en el modo combinado de barrido/MRM para el análisis simultáneo de compuestos no esperados.



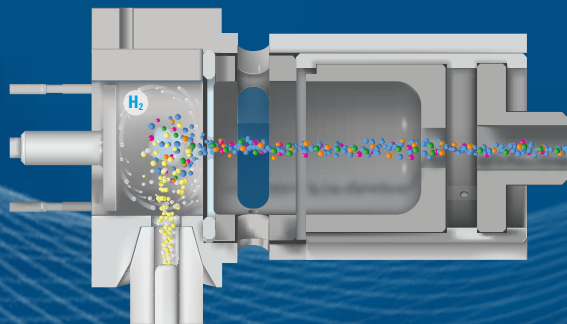
Retroflujo sencillo de utilizar que acorta los tiempos de análisis y prolonga la vida útil de las columnas

Finalice los análisis antes y prepare la columna con mayor rapidez para los siguientes utilizando el retroflujo en lugar del acondicionamiento térmico. Envíe los compuestos de la matriz altamente retenidos, comunes en los kits sencillos de preparación de muestras para MS/MS (por ejemplo, los kits QuEChERS), de vuelta al inyector y fuera de éste en lugar de hacerlos pasar por toda la columna hasta el instrumento MS.



Autolimpieza de la fuente de iones automatizada

La autolimpieza de la fuente de iones Agilent JetClean mantiene su sistema de GC/MS de cuadrupolo simple o triple de Agilent libre de depósitos de matriz que de lo contrario se acumularían con el tiempo, reduciendo el rendimiento del instrumento. Utilizando un flujo de hidrógeno controlado de forma precisa, la tecnología JetClean de Agilent reduce significativamente, o incluso elimina, la necesidad de limpiar la fuente de iones, lo que aumenta la eficiencia y reduce el coste de cada análisis.

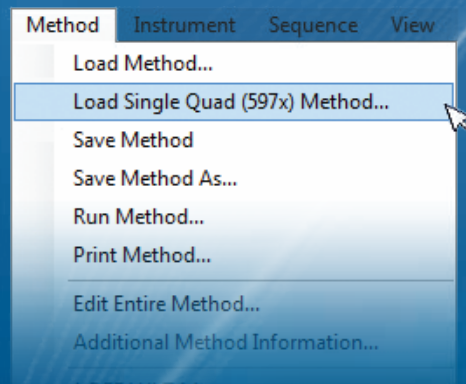


Amplíe su CAPACIDAD realizando métodos SIM y de barrido con el equipo de triple cuadrupolo

Si ya posee un sistema GC/MS de cuadrupolo simple, probablemente será un sistema Agilent 5973, 5975 o 5977, el sistema GC/MS más popular de la historia. Ahora puede distribuir la carga de trabajo total de su laboratorio entre sus instrumentos disponibles, incluso su sistema 7000 o 7010, ¡si es que no está ya ocupado realizando MS/MS!

Cargue el método y ya está

No es necesario que ejecute un programa de conversión de métodos ni que realice modificaciones manuales. Solo tendrá que cargar su método de cuadrupolo simple e iniciar el análisis. Solo Agilent ofrece este nivel de simplicidad y armonía.



Aproveche el mejor sistema GC del mundo para GC/MS

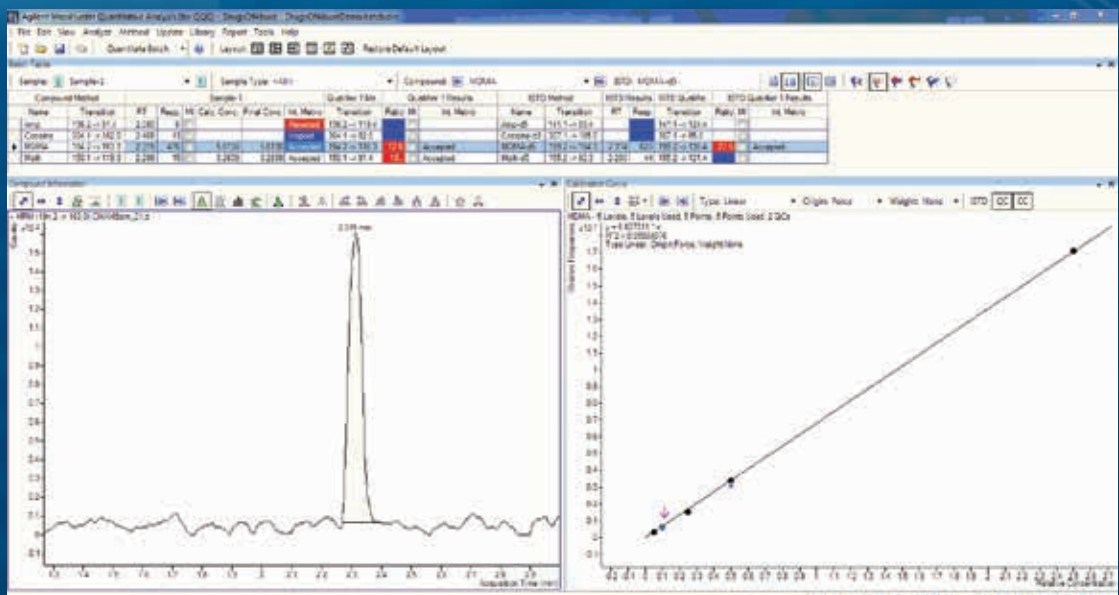
Además de su versátil selección de inyectores, de su ruta de flujo totalmente inerte y de las columnas Ultra Inert, su capacidad de congelación de tiempos de retención (RTL) automatizada le permite sacar el máximo partido de la MRM dinámica.

Simplifique todo el flujo de trabajo de medida con herramientas de software integradas

Desde la configuración del instrumento hasta el análisis de datos y la generación de informes, el software MassHunter de Agilent le permite asumir el control, y hace de sus análisis de GC/MS una tarea rutinaria. Las calculadoras y traductores integrados del GC reducen el tiempo necesario para el desarrollo de métodos, mientras que la herramienta localizador de piezas permite identificar rápidamente las piezas y las referencias para realizar de forma sencilla nuevos pedidos.

Saque el máximo rendimiento de su inversión en GC/MS

Agilent CrossLab ofrece servicios integrales para instrumentos y empresas, así como un catálogo completo de soluciones de formación de Agilent University, que permiten maximizar el tiempo de funcionamiento continuo, simplificar la administración y proteger las inversiones de su laboratorio.



Más información

www.agilent.com/chem/gc-ms-ms

Herramienta de selección de columnas GC

selectgc.chem.agilent.com

Ruta de flujo inerte

www.agilent.com/en-us/promotions/inertflowpath

Tienda on-line

www.agilent.com/chem/store

Encuentre un centro de atención al cliente de Agilent
en su país

www.agilent.com/chem/contactus

España

901 11 68 90

customercare_spain@agilent.com

Europa

info_agilent@agilent.com

India

India-Isca_marketing@agilent.com

Asia-Pacífico

inquiry_Isca@agilent.com

Solo para uso en investigación. La información, las descripciones y las especificaciones de esta publicación están sujetas a modificación sin previo aviso. Agilent Technologies no se responsabiliza de los errores contenidos en este documento ni de los daños incidentales o emergentes asociados al suministro, el rendimiento o el uso de este material.

© Agilent Technologies, Inc. 2016
Impreso en EE. UU., 22 de agosto de 2016
5991-7326ES

