



010011010010

Agilent 7000D Triple Quadrupole GC/MS-System

VIELFÄLTIGE ERWEITERUNGSMÖGLICHKEITEN FÜR IHR LABOR



Agilent Technologies

MEHR LEISTUNG, WENIGER AUFWAND. MIT EINER BEWÄHRTEN PLATTFORM.

Die Tandem-Massenspektrometrie ist eindeutig die beste Methode, um gezielte quantitative Analysen durchzuführen. Sorgen Sie nun in Ihrem Labor für noch höhere Effizienz und Produktivität, um noch zuverlässigere Ergebnisse bei gleichzeitig geringeren Betriebskosten zu erhalten. Das neue Agilent 7000D, das für seine herausragende Leistung bekannt ist und zu den zuverlässigsten Triple Quadrupol GC/MS-Systemen auf dem Markt gehört, verfügt jetzt über dynamisches MRM zur Erweiterung der Funktionalität und für beispiellosen Bedienkomfort.

Erweitern Sie Ihre MÖGLICHKEITEN durch einfache, aussagekräftige MS/MS

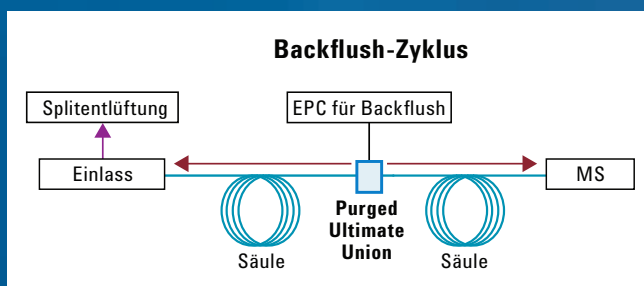
Das dynamische Multiple Reaction Monitoring (MRM) ermöglicht es Ihnen, die Eigenschaften des MS-Anteils einer kombinierten GC/MS/MS-Methode intuitiver festzulegen. Außerdem erlaubt das dynamische MRM eine wesentlich leichtere Anpassung der Methoden, wodurch mehr Zielanalyten in einem Durchlauf bestimmt und dadurch die Effizienz gesteigert werden kann.

- Stellen Sie für eine einfachere Wartung Ihrer Methoden und bessere Leistung zeitsegment-basierte Methoden auf dynamische MRM-Methoden um.
- Nutzen Sie die Agilent Datenbank für Pestizide und Umweltschadstoffe (G9250AA) oder eine selbst erstellte Datenbank.
- Erreichen Sie im kombinierten Scan/MRM-Modus höhere Scangeschwindigkeiten bei gleichzeitiger Analyse von Non-Target-Verbindungen.



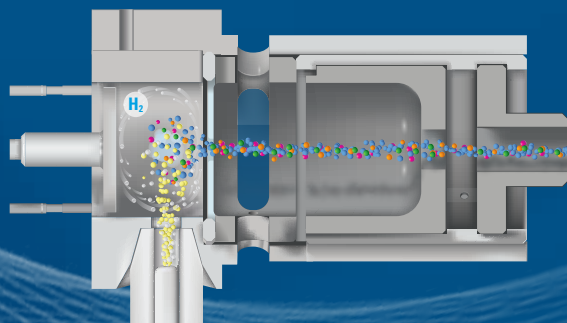
Verkürzen Sie die Analysendauer und erhöhen Sie die Lebensdauer Ihrer Säulen mit einfach anwendbarem Backflush

Beenden Sie Ihre Analyse eher und seien Sie schneller bereit für die nächste, indem Sie Backflush anstelle von Säulenausheizen nutzen. Leiten Sie stark retentierte Matrixkomponenten, die bei einfachen MS/MS-Probenvorbereitungen wie QuEChERS üblich sind, durch den Einlass wieder nach draußen anstatt durch die ganze Säule in das MS.



Automatisierte, selbstreinigende Ionenquelle

Die Agilent JetClean selbstreinigende Ionenquelle verhindert Ablagerungen von Matrixkomponenten in Ihrem Agilent Single oder Triple Quadrupol GC/MS-System, welche sich über die Zeit anreichern und die Geräteleistung vermindern können. Mittels eines sorgfältig kontrollierten Wasserstoffflusses verringert die Agilent JetClean-Technologie signifikant den Reinigungsbedarf der Ionenquelle oder macht eine Reinigung sogar überflüssig, was die Effizienz erhöht und die Kosten pro Analyse senkt.

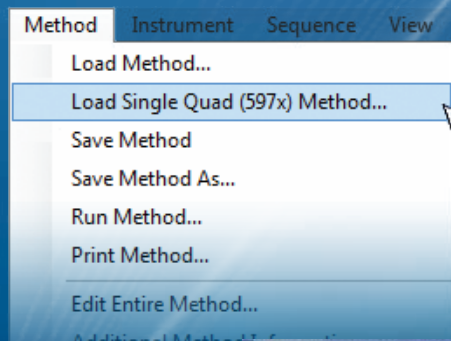


Erweitern Sie Ihre KAPAZITÄT durch Verwendung von SIM- und Scan-Methoden auf Ihrem Triple Quadrupol

Wenn Sie bereits ein Single Quadrupol GC/MS besitzen, handelt es sich dabei vermutlich um ein Agilent System der Serie 5973, 5975 oder 5977 – den beliebtesten GC/MS auf dem Markt. Nun ist es möglich, Ihren Arbeitsaufwand im Labor auf alle verfügbaren Geräte zu verteilen, selbst auf Ihr 7000 oder 7010 System, sofern es nicht bereits mit MS/MS-Aufgaben beschäftigt ist!

Laden Sie Ihre Methode und legen Sie los

Sie benötigen weder eine Software zur Umwandlung Ihrer Methode, noch müssen Sie diese manuell anpassen. Laden Sie einfach Ihre Single Quadrupol-Methode und beginnen Sie sofort mit Ihrer Analyse. Nur Agilent bietet diese unkomplizierte Vorgehensweise.



Profitieren Sie vom weltweit besten GC für die GC/MS

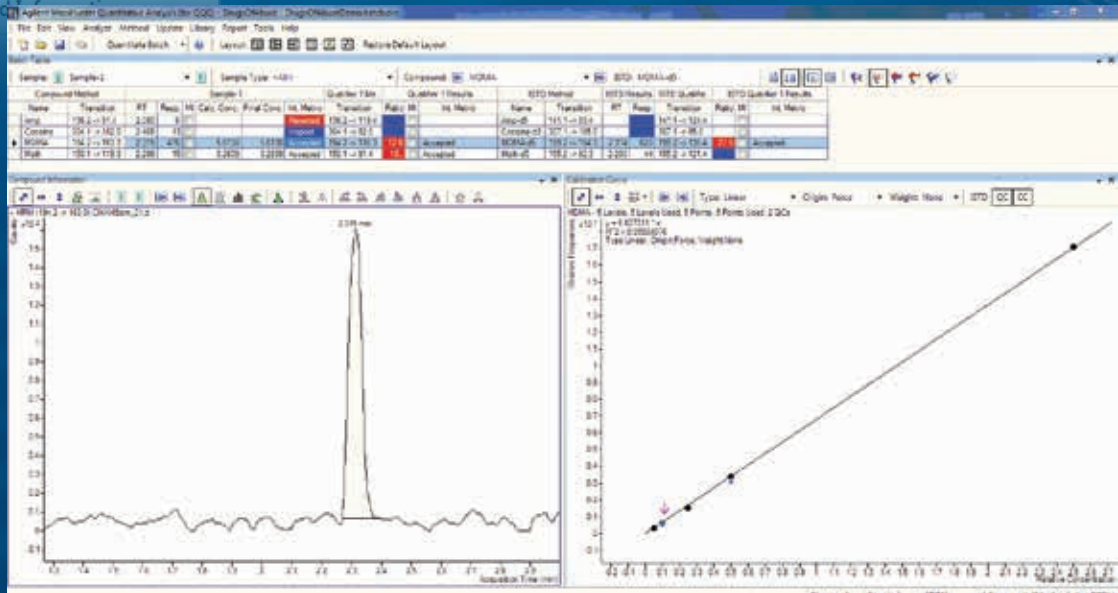
Aufgrund seiner vielfältigen Auswahl an Einlässen, dem vollständig inerten Flussweg und den Ultra Inert-Säulen können Sie dank des automatisierten Retention Time Locking (RTL) das dynamische MRM optimal nutzen.

Vereinfachen Sie mit den integrierten Software-Tools den gesamten Arbeitsablauf Ihrer Messungen

Von den Geräteeinstellungen bis zur Datenanalyse und -bearbeitung überlässt die Agilent MassHunter-Software Ihnen die Kontrolle. Die GC/MS-Analyse wird zur einfachen Routine. Integrierte GC-Rechner und Translatoren verringern den Zeitaufwand bei der Methodenentwicklung, während das PartsFinder-Tool Ersatzteile und Bestellnummern für die leichte Nachbestellung rasch identifiziert.

Schöpfen Sie die Möglichkeiten Ihrer GC/MS-Geräte optimal aus

Maximieren Sie die Betriebszeit, vereinfachen Sie die Verwaltung und schützen Sie Ihre Laborinvestitionen. Agilent CrossLab bietet Ihnen hierfür umfangreiche Geräte- und firmenspezifische Services an. Auch steht Ihnen ein umfangreiches Angebot an Schulungen der Agilent University zur Verfügung.



Mehr Infos

www.agilent.com/chem/gc-ms-ms

Selektionshilfe für GC-Säulen

selectgc.chem.agilent.com

Inerter Flussweg

www.agilent.com/en-us/promotions/inertflowpath

Online einkaufen

www.agilent.com/chem/store

Hier finden Sie Ihr Agilent Kundeninformationszentrum
in Ihrem Land:

www.agilent.com/chem/contactus

Deutschland

0800-603 1000

CustomerCare_Germany@agilent.com

Europa

info_agilent@agilent.com

Indien

India-Isca_marketing@agilent.com

Asien und Pazifik

inquiry_isca@agilent.com

Ausschließlich zu Forschungszwecken. Änderungen vorbehalten.
Agilent Technologies ist nicht haftbar für in diesem Dokument
enthaltene Fehler oder für unmittelbare oder mittelbare Schäden
in Verbindung mit der Bereitstellung, der Leistungsfähigkeit oder
dem Gebrauch dieses Materials.

© Agilent Technologies, Inc. 2016
Gedruckt in den USA, 22. August 2016
5991-7326DEE

