



Sistemas GC/MS Triplo Quadrupolo Agilent 7010B e 7000D

**EXPANDA O SEU LABORATÓRIO
EM VÁRIAS DIMENSÕES**



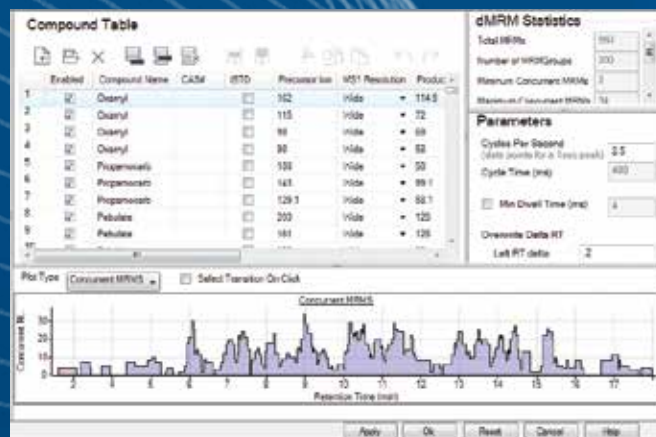
MAIS EFICIÊNCIA, MENOS ESFORÇO. EM UMA PLATAFORMA COMPROVADA.

A espectrometria de massas em tandem é a forma incontestável de fazer análise quantitativa de alvos. Eleve os níveis de eficiência e produtividade do seu laboratório e obtenha resultados mais confiáveis a um menor custo de propriedade. Conhecido como o sistema GC/MS triplo quadrupolo mais confiável e com melhor desempenho disponível, o novo Agilent 7000D agora oferece dMRM para expandir as capacidades e facilitar ainda mais seu uso.

Expanda a sua CAPACIDADE com MS/MS simples e robusto

O Monitoramento dinâmico de reações múltiplas (dMRM) oferece uma forma mais intuitiva para você especificar as características de MS de um método geral de GC/MS/MS. Além disso, o dMRM facilita bastante a forma como cada método pode ser modificado, permitindo listas maiores de alvos em uma única corrida para usar o tempo do instrumento com mais eficiência.

- Converta métodos com base em segmento de tempo em métodos dMRM para facilitar a manutenção do método e melhorar o desempenho.
- Use com o Banco de dados de pesticidas e poluentes ambientais Agilent (G9250AA) ou crie o seu próprio banco de dados
- Alcance velocidades de varredura mais rápidas no modo de varredura/MRM combinado para fazer a análise simultânea de compostos não alvo



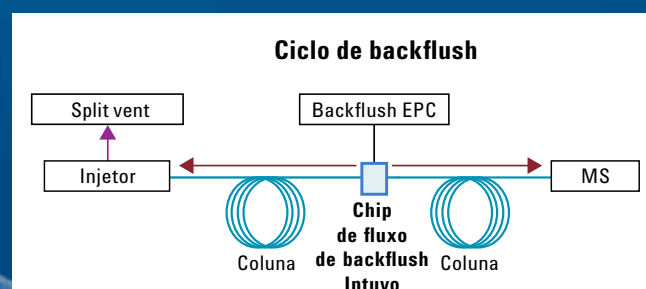
Escolha o nível de sensibilidade MS/MS que você precisa

Para proporcionar o melhor desempenho, a Agilent oferece o 7010B com sua Fonte de alta eficiência (HES), capaz de medir até 0,5 fg ou menos para octafluoronaftaleno (OFN). Ou, para a análise de rotina, escolha o 7000D com sensibilidade de 4,0 fg ou menos para OFN.



Tempos de corrida mais curtos e vida útil mais longa de suas colunas com backflush fácil de usar

Termine a sua corrida antes e prepare-se para a próxima mais rápido com backflush em vez de condicionar a coluna. Em um preparo de amostras comum em MS/MS simples como o QuEChERS, envie componentes de matrizes que ficam retidos por fora do injetor em vez de através de toda a coluna e por dentro do MS.

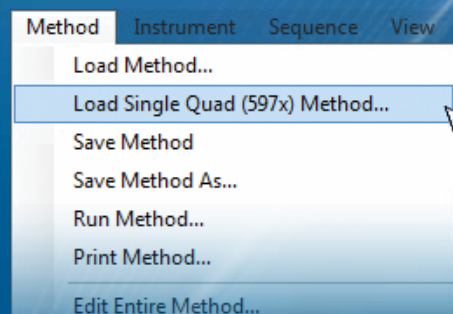


Expanda a sua CAPACIDADE ao executar métodos SIM e Scan no seu triplo quadrupolo

Se você já tem um sistema GC/MS quadrupolo simples, provavelmente seja um Agilent 5973, 5975 ou 5977, o GC/MS mais famoso da história. Agora você pode distribuir toda a carga de trabalho do laboratório para qualquer instrumento disponível, até mesmo para o seu sistema 7000 ou 7010, se ele não estiver ocupado com MS/MS!

Carregue o seu método e pronto

Não é necessário executar um programa de tradução de método ou fazer ajustes manuais. Basta carregar o seu método de quadrupolo simples e começar a análise. A Agilent oferece esse nível de simplicidade e harmonia.



Em GC/MS a GC vem antes

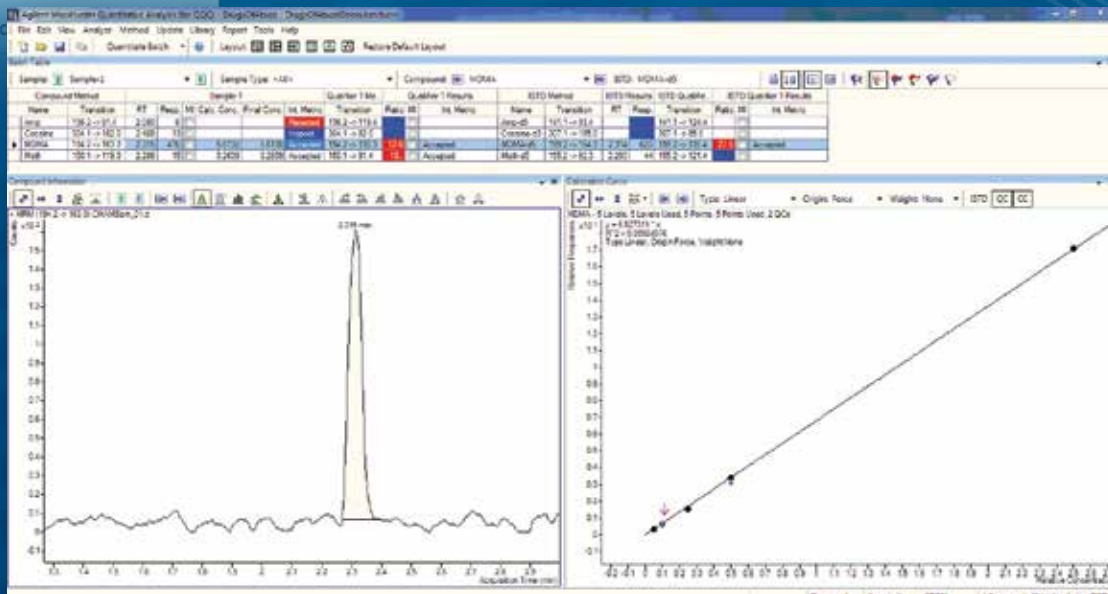
O novo Sistema GC Intuvo 9000 é o parceiro perfeito para o seu MS. Aquecimento e resfriamento rápidos, tecnologia guard chip que elimina os cortes da coluna e mantém os tempos de retenção, e as conexões sem vazamento e sem anilhas que farão sucesso no seu laboratório.

Simplifique todo o seu fluxo de trabalho de medição com ferramentas de software integradas

Das configurações do instrumento à análise e relatório dos dados, o software MassHunter coloca você no controle, e faz da sua análise de GC/MS uma rotina. Calculadoras e tradutores de GC integrados reduzem o tempo necessário para o desenvolvimento de métodos, enquanto a ferramenta Parts Finder identifica rapidamente as peças e seus part numbers para facilitar a realização de novos pedidos.

Aproveite ao máximo seu investimento em GC/MS

O Agilent CrossLab oferece instrumentos e serviços empresariais abrangentes, assim como um currículo completo de soluções de aprendizado da Agilent University, para aumentar o tempo em atividade, simplificar a administração e proteger os investimentos no seu laboratório.



Saiba mais

www.agilent.com/chem/gc-ms-ms

Ferramenta de seleção de coluna para GC

selectgc.chem.agilent.com

Trajetória de fluxo inerte

www.agilent.com/en-us/promotions/inertflowpath

Compre on-line

www.agilent.com/chem/store

Encontre um centro de atendimento local ao cliente Agilent
em seu país

www.agilent.com/chem/contactus

Brasil

0800-728-1405

chem_vendas@agilent.com

Europa

info_agilent@agilent.com

Índia

India-Isca_marketing@agilent.com

Ásia e Pacífico

inquiry_Isca@agilent.com

Somente para uso em pesquisas. As informações, descrições e especificações nesta publicação estão sujeitas a mudanças sem aviso prévio. A Agilent Technologies não será responsável por erros contidos neste documento ou por danos incidentais ou consequenciais em relação ao fornecimento, desempenho ou uso deste material.

© Agilent Technologies, Inc. 2016
Impresso nos EUA, 22 de agosto de 2016
5991-7325PTBR

