



010011010010

Sistemi GC/MS Agilent 7010B e 7000D a triplo quadrupolo

**FAI CRESCERE IL TUO LABORATORIO  
SU PIÙ DIMENSIONI**



**Agilent Technologies**

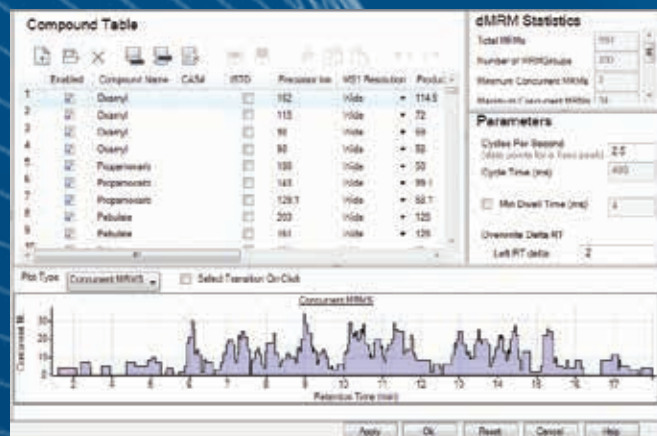
# PIÙ POTENZA, MENO SFORZI. SU UNA PIATTAFORMA COLLAUDATA.

La spettrometria di massa tandem è senza dubbio il modo migliore per eseguire un'analisi quantitativa mirata. Adesso potrai portare il tuo laboratorio a livelli di efficienza e produttività più elevati per offrire una maggiore sicurezza dei risultati con un costo di gestione inferiore. Noto come il sistema GC/MS a triplo quadrupolo migliore in quanto a prestazioni e affidabilità, il nuovo sistema Agilent 7000D ora include la funzione dynamic MRM, che offre capacità potenziate e una facilità d'uso senza precedenti.

## Amplia le tue CAPACITÀ con la semplicità e la robustezza della tecnica MS/MS

Il monitoraggio dinamico di reazioni multiple (dMRM) offre un modo più intuitivo per rendere più specifiche le informazioni della MS di un metodo GC/MS/MS. Inoltre, il dynamic MRM semplifica enormemente la modifica dei metodi, consentendo di gestire elenchi di target più lunghi in una singola analisi, in modo da sfruttare il tempo dello strumento in maniera più efficiente.

- Converti i metodi basati su segmenti temporali in metodi dynamic MRM per semplificare gli aggiornamenti del metodo e migliorare le prestazioni.
- Utilizzalo con il database Agilent per pesticidi e inquinanti ambientali (G9250AA) o crea il tuo database personale.
- Raggiungi velocità di scansione superiori in modalità combinata scan/MRM per l'analisi simultanea dei composti non target.



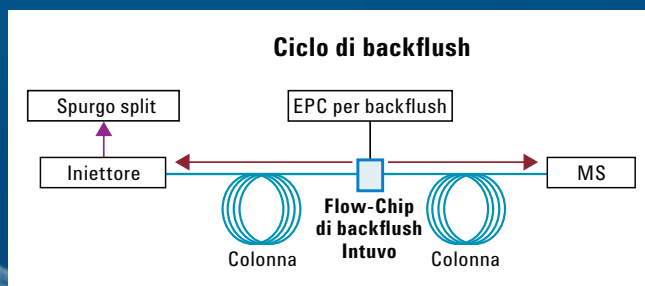
## Scegli il livello di sensibilità MS/MS di cui hai bisogno

Per le massime prestazioni, Agilent offre il sistema 7010B dotato di sorgente ad alta efficienza (HES), in grado di misurare quantità fino a 0,5 fg o, anche inferiori per l'octafluoronaftalene (OFN). Per le analisi di routine, è possibile optare per il sistema 7000D, sensibile fino a 4,0 fg, o anche inferiori per l'OFN.



## Riduci i tempi di analisi e prolunga la durata delle colonne con il backflush facile da usare

Completa l'analisi in corso in tempi più stretti e predisponi più rapidamente quella successiva impiegando il backflush anziché il condizionamento termico della colonna. Invia nuovamente all'iniettore i componenti della matrice fortemente trattenuti, frequenti nei semplici protocolli di preparazione del campione MS/MS (per esempio QuEChERS), anziché attraverso l'intera colonna e infine nel sistema MS.

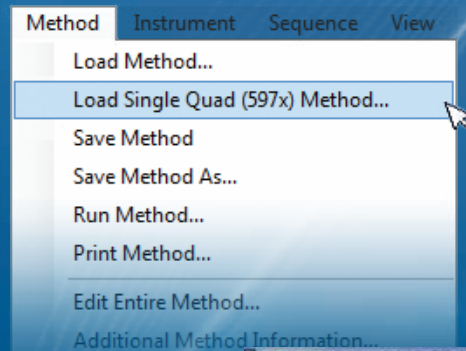


## Amplia le tue CAPACITÀ eseguendo metodi di SIM e scansione sul tuo sistema a triplo quadrupolo

Se possiedi già un GC/MS a singolo quadrupolo, si tratta probabilmente di un sistema Agilent 5973, 5975 o 5977, il sistema GC/MS più popolare nella storia. Adesso è possibile distribuire il carico di lavoro totale del laboratorio su qualunque strumento disponibile, anche sul sistema 7000 o 7010, se non è già impegnato a eseguire MS/MS!

## Carica il metodo e vai

Non è necessario eseguire un programma di traduzione del metodo o procedere all'aggiustamento manuale. Dovrai semplicemente caricare il metodo per il sistema a singolo quadrupolo e lanciare l'analisi. Solo Agilent è in grado di offrire questo livello di semplicità e armonia.



## Nelle tecniche GC/MS il protagonista è il gascromatografo

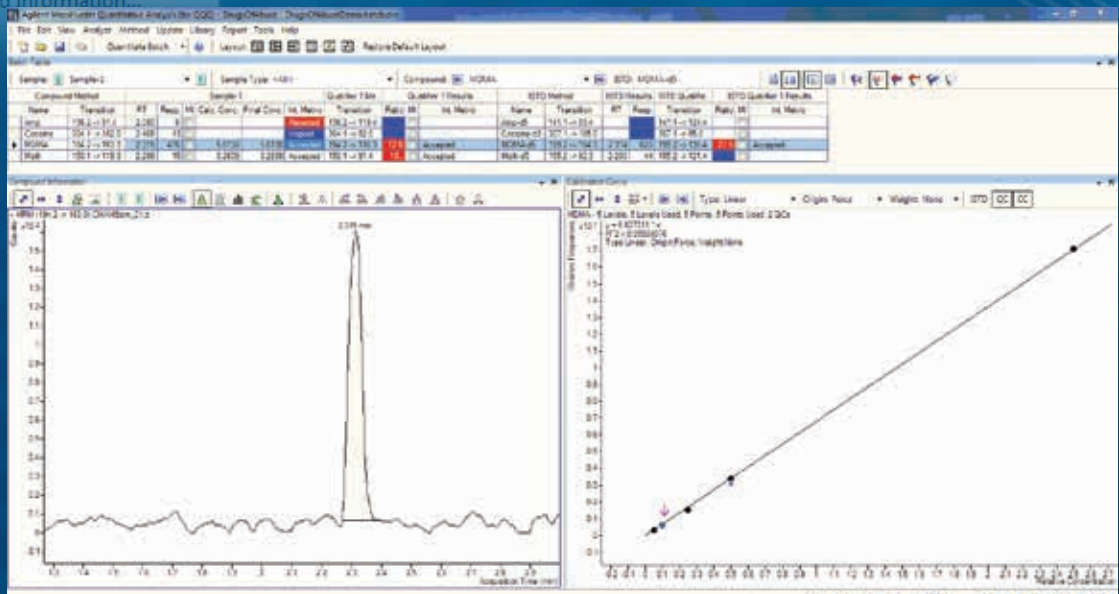
Il nuovo sistema GC Intuvo 9000 è il partner ideale della spettrometria di massa. Riscaldamento e raffreddamento rapidi, tecnologia Guard Chip che elimina la necessità di tagliare le colonne e preserva i tempi di ritenzione, oltre a connessioni senza ferrule a prova di perdite che permetteranno a ogni operatore del laboratorio di ottenere successi immediati.

## Semplifica l'intero flusso di lavoro delle misure con gli strumenti software integrati

Dalle impostazioni dello strumento fino all'analisi e al reporting dei dati, il software MassHunter Agilent ti offre il controllo e trasforma in routine le analisi GC/MS. I calcolatori e traduttori di metodi GC incorporati riducono il tempo necessario per lo sviluppo di metodi, mentre lo strumento Parts Finder individua rapidamente le parti e i relativi codici per una facile ordinazione.

## Ottieni il massimo dal tuo investimento GC/MS

Agilent CrossLab offre servizi globali per gli strumenti e per l'azienda, nonché una gamma completa di soluzioni di formazione Agilent University per ottimizzare la produttività, semplificare la gestione e proteggere gli investimenti nel tuo laboratorio.



Maggiori informazioni

**[www.agilent.com/chem/gc-ms-ms](http://www.agilent.com/chem/gc-ms-ms)**

Strumento per la selezione colonne per GC

**[selectgc.chem.agilent.com](http://selectgc.chem.agilent.com)**

Percorso di flusso inerte

**[www.agilent.com/en-us/promotions/inertflowpath](http://www.agilent.com/en-us/promotions/inertflowpath)**

Acquista online

**[www.agilent.com/chem/store](http://www.agilent.com/chem/store)**

Per trovare un centro assistenza clienti Agilent

locale nel tuo Paese

**[www.agilent.com/chem/contactus](http://www.agilent.com/chem/contactus)**

Italia

**numero verde 800 012 575**

**[customercare\\_italy@agilent.com](mailto:customercare_italy@agilent.com)**

Europa

**[info\\_agilent@agilent.com](mailto:info_agilent@agilent.com)**

Solo per scopi di ricerca. Le informazioni, descrizioni e specifiche fornite possono variare senza preavviso. Agilent Technologies non è responsabile di eventuali errori contenuti nel presente documento o di danni incidentali o consequenziali collegati alla fornitura, all'applicazione o all'utilizzo del presente documento.

© Agilent Technologies, Inc. 2016  
Stampato negli Stati Uniti, 22 agosto 2016  
5991-73251TE

