



010011010010

GC/MS/MS à triple quadripôle 7010B et 7000D d'Agilent

**DÉVELOPPEZ VOTRE LABORATOIRE
DANS DE MULTIPLES DIMENSIONS**



Agilent Technologies

PLUS DE PUISSANCE, MOINS D'EFFORTS. SUR UNE PLATE-FORME ÉPROUVÉE.

La spectrométrie de masse en tandem est sans conteste l'outil le plus performant en analyse quantitative. À présent, faites passer votre laboratoire à un niveau supérieur d'efficacité et de productivité afin d'obtenir des résultats plus fiables et à un moindre coût. Reconnu comme le GC/MS/MS à triple quadripôle le plus fiable et performant du marché, le nouveau 7000D d'Agilent offre désormais un mode MRM dynamique qui permet une simplicité d'utilisation sans précédent et d'étendre les capacités de l'appareil.

Augmentez votre EFFICACITÉ avec la facilité d'utilisation et la robustesse du mode MS/MS

La MRM dynamique ou dMRM permet de bâtir de manière plus intuitive et efficace une méthode MRM. En outre, la dMRM rend plus facile la modification des méthodes et permet d'avoir de plus grandes listes de composés à quantifier dans une seule analyse, permettant ainsi une optimisation du temps d'utilisation d'instrument.

- Convertissez vos méthodes MRM basées sur des segments de temps en méthodes dMRM afin de faciliter la maintenance de la méthode et d'obtenir de meilleures performances.
- Utilisez la base de données de pesticides et de polluants environnementaux d'Agilent (G9250AA) ou créez votre propre base de données.
- Atteignez des vitesses de balayage maximales plus élevées en mode scan/MRM combinés pour pouvoir analyser simultanément des composés à quantifier et identifier des inconnus.



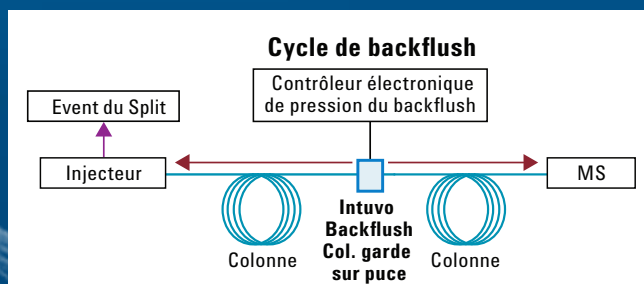
Choisissez le niveau de sensibilité MS/MS dont vous avez besoin

Pour une performance ultime, Agilent propose le GC/MS/MS 7010B avec sa source à haute efficacité d'ionisation (HES), capable de mesurer jusqu'à 0,5 fg d'octafluoronaphtalène (OFN) voire moins. Ou, pour une analyse de routine, choisissez le GC/MS/MS 7000D qui a une sensibilité de 4,0 fg d'OFN voire moins.



Réduisez vos temps d'analyse et augmentez la durée de vie de vos colonnes avec le backflush colonne, simple d'utilisation

Terminez votre analyse plus tôt et préparez plus rapidement la suivante à l'aide du backflush colonne au lieu de faire une longue isotherme à la température finale. Renvoyez les molécules de matrice retenues, dues aux préparations d'échantillons MS/MS simples comme les kits QuEChERS d'Agilent, vers la ligne de Split de l'injecteur plutôt qu'à travers la colonne et dans le MS.

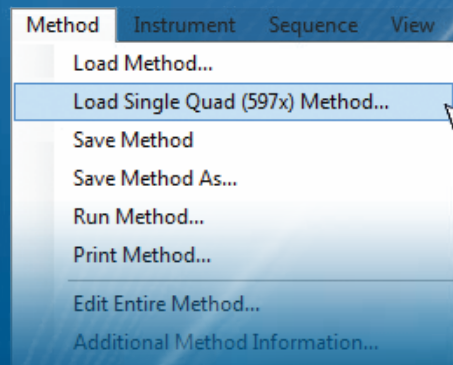


Augmentez votre CAPACITÉ d'analyse en exécutant les méthodes SIM et Full Scan sur votre triple quadripôle.

Si vous possédez déjà un GC/MS à simple quadripôle, il s'agit probablement d'un 5973, 5975 ou 5977 d'Agilent, les GC/MS les plus populaires de l'histoire. Désormais, vous pouvez distribuer votre charge de travail totale de laboratoire à tout instrument disponible, y compris à votre 7000 ou 7010, s'il n'est pas déjà occupé à exécuter de la MS/MS !

Chargez votre méthode et démarrez vos analyses

Il n'est pas nécessaire d'exécuter un programme de transfert de méthodes ou de réaliser une mise au point manuelle. Il suffit de charger votre méthode à simple quadripôle et de commencer votre analyse. Agilent est le seul à offrir ce niveau de simplicité et d'harmonie.



Dans GC/MS, le GC vient en premier

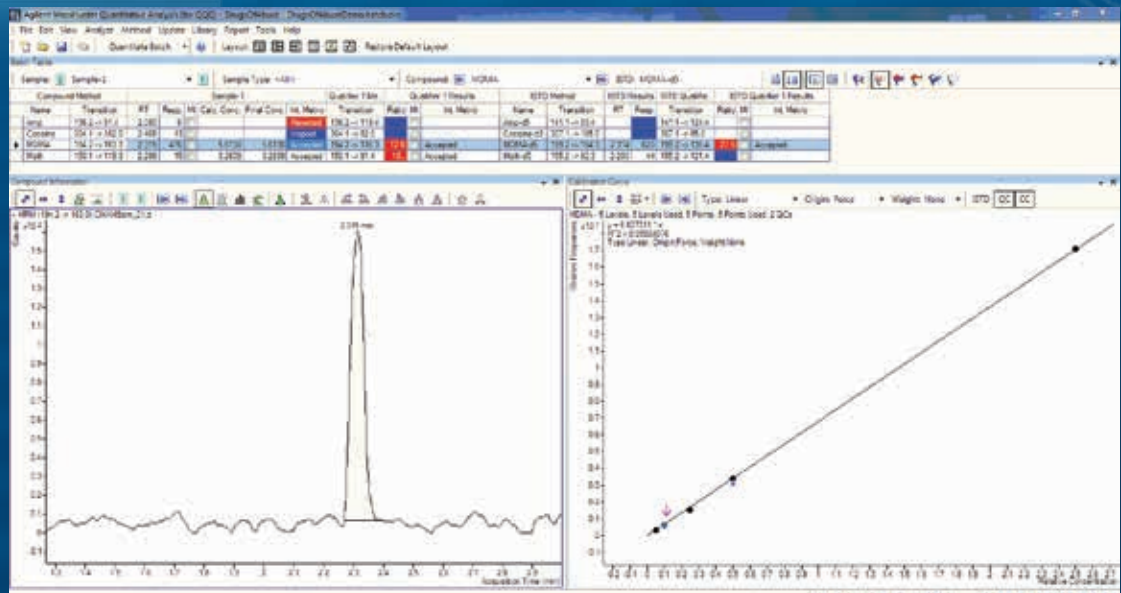
Le nouveau GC Intuvo 9000 est le partenaire idéal pour votre MS. Chaque collaborateur de votre laboratoire est assuré grâce au chauffage et au refroidissement rapides, à la technologie avec colonne de garde sur puce qui permet d'éliminer les raccourcissements de colonne et de préserver les temps de rétention, et aux connexions sans fuite et sans ferrule, de s'adapter avec succès à l'Intuvo

Simplifiez l'ensemble de votre processus de mesure grâce à des outils logiciels intégrés

Que ce soit pour le paramétrage de l'instrument, le traitement des données ou l'édition des rapports, le logiciel MassHunter d'Agilent vous permet d'exercer un véritable contrôle sur l'instrument - et fait de vos analyses GC/MS des opérations de routine. Des calculateurs et convertisseurs de GC intégrés vous permettront de réduire le temps nécessaire au développement de méthodes alors que l'outil Parts Finder vous permettra d'identifier rapidement les pièces détachées et leurs références afin de vous faciliter le réapprovisionnement.

Optimisez votre investissement en GC/MS

Agilent CrossLab propose une large gamme d'instruments et de prestations de services ainsi qu'une gamme complète de solutions de formations grâce à Agilent University, afin d'optimiser la disponibilité de vos instruments, de simplifier la partie administrative et de maximiser les investissements de votre laboratoire.



En savoir plus

www.agilent.com/chem/gc-ms-ms

Outil de sélection de colonnes de GC

selectgc.chem.agilent.com

Circuit analytique inerte

www.agilent.com/en-us/promotions/inertflowpath

Acheter en ligne

www.agilent.com/chem/store

Pour trouver un centre de clientèle Agilent dans votre pays,
consultez :

www.agilent.com/chem/contactus

France

0810 446 446

customercare_france@agilent.com

États-Unis et Canada

agilent_inquiries@agilent.com

Europe

info_agilent@agilent.com

Inde

India-Isca_marketing@agilent.com

Asie et Pacifique

inquiry_Isca@agilent.com

Utilisation en recherche uniquement. Les informations, descriptions et spécifications de cette publication peuvent être modifiées sans préavis. Agilent Technologies décline toute responsabilité pour les erreurs pouvant apparaître dans la présente brochure ainsi que pour tout dommage direct ou indirect lié à la fourniture, à la performance ou à l'utilisation de ce matériel.

© Agilent Technologies, Inc. 2016
Imprimé aux États-Unis le 22 août 2016
5991-7325FR

