



010011010010

Sistemas GC/MS de triple cuadrupolo Agilent 7010B y 7000D

# AMPLÍE SU LABORATORIO EN MÚLTIPLES DIMENSIONES



Agilent Technologies

# MÁS POTENCIA, MENOS ESFUERZO. EN UNA PLATAFORMA DEMOSTRADA.

La espectrometría de masas en tándem es, sin duda, la mejor forma de realizar análisis cuantitativos selectivos. Ahora puede aumentar la eficiencia y productividad de su laboratorio, además de mejorar la confianza en sus resultados, con un menor coste de propiedad. Considerado como el sistema GC/MS de triple cuadrupolo disponible de mayor rendimiento y más fiable, el nuevo sistema Agilent 7000D ofrece ahora MRM dinámica para aumentar sus capacidades y conseguir una facilidad de uso sin precedentes.

## Amplíe su CAPACIDAD con un sistema MS/MS robusto y sencillo

La monitorización de reacciones múltiples dinámica (MRM dinámica o dMRM) proporciona un modo más intuitivo para especificar las características de la parte MS del método GC/MS/MS completo. Además, la dMRM mejora enormemente la facilidad con la que se pueden modificar los métodos, permitiendo listas mayores de compuestos diana en un único análisis para realizar un uso más eficiente del tiempo del instrumento.

- Convierta los métodos basados en segmentos de tiempo en métodos dMRM para facilitar su mantenimiento y aumentar el rendimiento.
- Utilícelo con la base de datos de pesticidas y contaminantes medioambientales de Agilent (G9250AA) o cree su propia base de datos.
- Consiga velocidades máximas de barrido mayores en el modo combinado de barrido/MRM para el análisis simultáneo de compuestos no esperados.



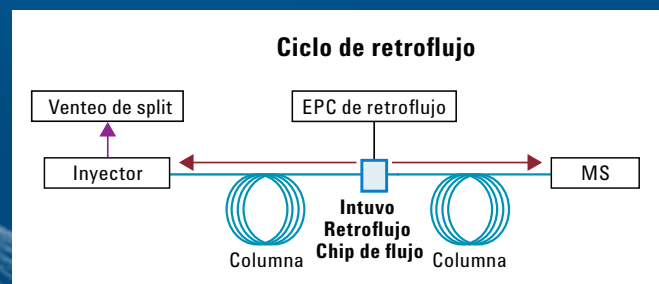
## Seleccione el nivel de sensibilidad de MS/MS que necesita

Para conseguir un rendimiento definitivo, Agilent ofrece el modelo 7010B, con su fuente de alta eficiencia (HES), capaz de medir incluso 0,5 fg o menos para octofluoronaftaleno (OFN). O bien, para un análisis más rutinario, seleccione el modelo 7000D, con una sensibilidad de 4,0 fg o menos para OFN.



## Retroflujo sencillo de utilizar que acorta los tiempos de análisis y prolonga la vida útil de las columnas

Finalice los análisis antes y prepare la columna con mayor rapidez para los siguientes utilizando el retroflujo en lugar del acondicionamiento térmico. Envíe los compuestos de la matriz altamente retenidos, comunes en los kits sencillos de preparación de muestras para MS/MS (por ejemplo, los kits QuEChERS), de vuelta al inyector y fuera de éste en lugar de hacerlos pasar por toda la columna hasta el instrumento MS.

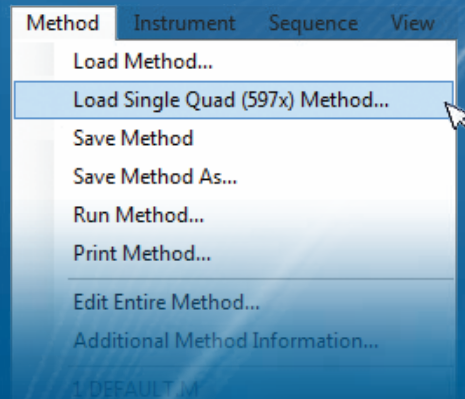


## Amplíe su CAPACIDAD realizando métodos SIM y de barrido con el equipo de triple cuadrupolo

Si ya posee un sistema GC/MS de cuadrupolo simple, probablemente será un sistema Agilent 5973, 5975 o 5977, el sistema GC/MS más popular de la historia. Ahora puede distribuir la carga de trabajo total de su laboratorio entre sus instrumentos disponibles, incluso su sistema 7000 o 7010, ¡si es que no está ya ocupado realizando MS/MS!

## Cargue el método y ya está

No es necesario que ejecute un programa de conversión de métodos ni que realice modificaciones manuales. Solo tendrá que cargar su método de cuadrupolo simple e iniciar el análisis. Solo Agilent ofrece este nivel de simplicidad y armonía.



## En la GC/MS el GC es lo primero

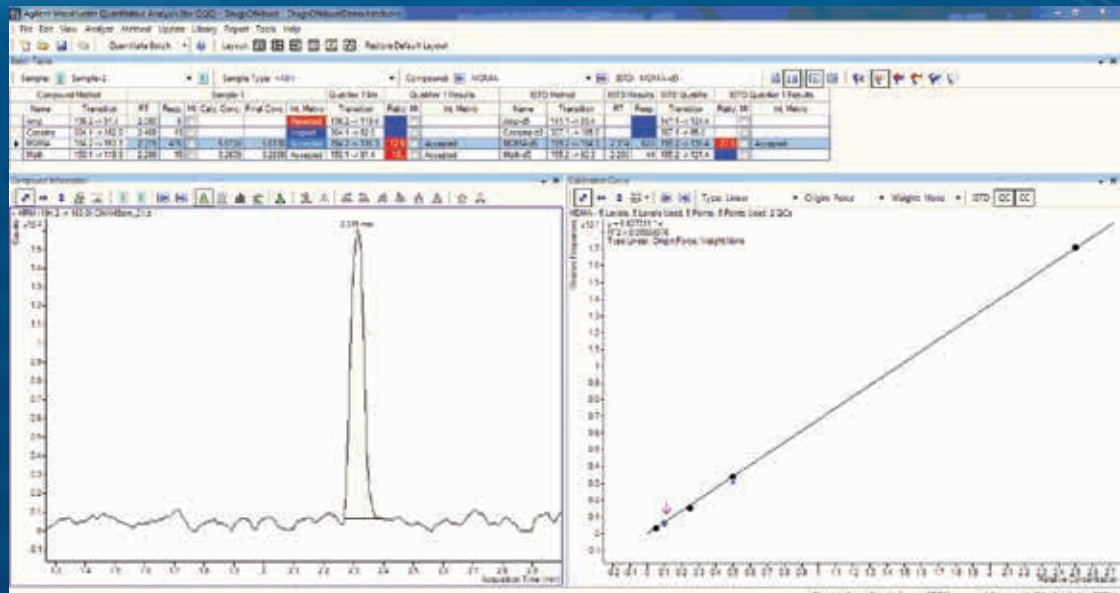
El nuevo sistema Agilent GC 9000 Intuvo es el compañero perfecto para su MS. Calentamientos y enfriamientos rápidos, tecnología Guard Chip que elimina el corte de columnas y mantiene los tiempos de retención. Conexiones sin fugas y sin férulas que serán un éxito entre el personal del laboratorio.

## Simplifique todo el flujo de trabajo de medida con herramientas de software integradas

Desde la configuración del instrumento hasta el análisis de datos y la generación de informes, el software MassHunter de Agilent le permite asumir el control, y hace de sus análisis de GC/MS una tarea rutinaria. Las calculadoras y traductores integrados del GC reducen el tiempo necesario para el desarrollo de métodos, mientras que la herramienta localizador de piezas permite identificar rápidamente las piezas y las referencias para realizar de forma sencilla nuevos pedidos.

## Saque el máximo rendimiento de su inversión en GC/MS

Agilent CrossLab ofrece servicios integrales para instrumentos y empresas, así como un catálogo completo de soluciones de formación de Agilent University, que permiten maximizar el tiempo de funcionamiento continuado, simplificar la administración y proteger las inversiones de su laboratorio.



Más información

**[www.agilent.com/chem/gc-ms-ms](http://www.agilent.com/chem/gc-ms-ms)**

Herramienta de selección de columnas GC

**[selectgc.chem.agilent.com](http://selectgc.chem.agilent.com)**

Ruta de flujo inerte

**[www.agilent.com/en-us/promotions/inertflowpath](http://www.agilent.com/en-us/promotions/inertflowpath)**

Tienda on-line

**[www.agilent.com/chem/store](http://www.agilent.com/chem/store)**

Encuentre un centro de atención al cliente  
de Agilent en su país

**[www.agilent.com/chem/contactus](http://www.agilent.com/chem/contactus)**

España

**901 11 68 90**

**[customercare\\_spain@agilent.com](mailto:customercare_spain@agilent.com)**

Europa

**[info\\_agilent@agilent.com](mailto:info_agilent@agilent.com)**

India

**[India-Isca\\_marketing@agilent.com](mailto:India-Isca_marketing@agilent.com)**

Asia-Pacífico

**[inquiry\\_Isca@agilent.com](mailto:inquiry_Isca@agilent.com)**

Solo para uso en investigación. La información, las descripciones y las especificaciones de esta publicación están sujetas a modificación sin previo aviso. Agilent Technologies no se responsabiliza de los errores contenidos en este documento ni de los daños incidentales o emergentes asociados al suministro, el rendimiento o el uso de este material.

© Agilent Technologies, Inc. 2016  
Impreso en EE.UU., lunes, 22 de agosto de 2016  
5991-7325ES

