



010011010010

Agilent 7010B und 7000D Triple Quadrupol GC/MS-Systeme

VIELFÄLTIGE ERWEITERUNGSMÖGLICHKEITEN FÜR IHR LABOR



Agilent Technologies

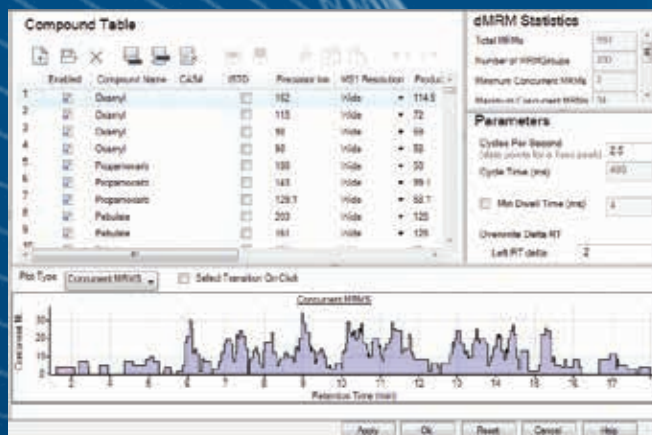
MEHR LEISTUNG, WENIGER AUFWAND. MIT EINER BEWÄHRTEN PLATTFORM.

Die Tandem-Massenspektrometrie ist eindeutig die beste Methode, um gezielte quantitative Analysen durchzuführen. Sorgen Sie nun in Ihrem Labor für noch höhere Effizienz und Produktivität, um noch zuverlässigere Ergebnisse bei gleichzeitig geringeren Betriebskosten zu erhalten. Das neue Agilent 7000D, das für seine herausragende Leistung bekannt ist und zu den zuverlässigsten Triple Quadrupol GC/MS-Systemen auf dem Markt gehört, verfügt jetzt über dynamisches MRM zur Erweiterung der Funktionalität und für beispiellosen Bedienkomfort.

Erweitern Sie Ihre MÖGLICHKEITEN durch einfache, aussagekräftige MS/MS

Das dynamische Multiple Reaction Monitoring (MRM) ermöglicht es Ihnen, die Eigenschaften des MS-Anteils einer kombinierten GC/MS/MS-Methode intuitiver festzulegen. Außerdem erlaubt das dynamische MRM eine wesentlich leichtere Anpassung der Methoden, wodurch mehr Zielanalyten in einem Durchlauf bestimmt und dadurch die Effizienz gesteigert werden kann.

- Stellen Sie für eine einfachere Wartung Ihrer Methoden und bessere Leistung zeitsegment-basierte Methoden auf dynamische MRM-Methoden um.
- Nutzen Sie die Agilent Datenbank für Pestizide und Umweltschadstoffe (G9250AA) oder eine selbst erstellte Datenbank.
- Erreichen Sie im kombinierten Scan/MRM-Modus höhere Scangeschwindigkeiten bei gleichzeitiger Analyse von Non-Target-Verbindungen.



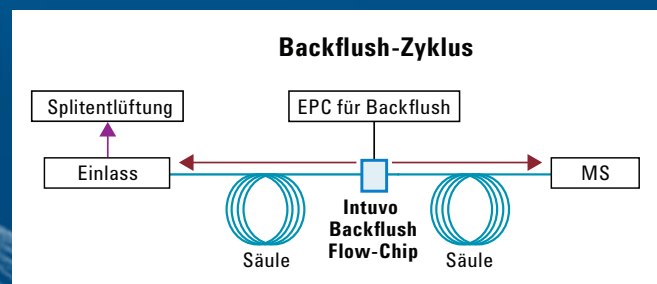
Bestimmen Sie die benötigte Empfindlichkeitsstufe der MS/MS selbst

Für höchste Leistungsanforderungen ist das Agilent System 7010B mit High Efficiency Source (HES) geeignet, das die Bestimmung von Octafluornaphthalin (OFN) in Mengen von bis zu 0,5 fg oder weniger ermöglicht. Bei weniger anspruchsvollen Routineanalysen, bei welchen eine Empfindlichkeit von 4,0 fg oder weniger für OFN ausreicht, empfiehlt sich als Alternative das 7000D.



Verkürzen Sie die Analysendauer und erhöhen Sie die Lebensdauer Ihrer Säulen mit einfach anwendbarem Backflush

Beenden Sie Ihre Analyse eher und seien Sie schneller bereit für die nächste, indem Sie Backflush anstelle von Säulenausheizen nutzen. Leiten Sie stark retentierte Matrixkomponenten, die bei einfachen MS/MS-Probenvorbereitungen wie QuEChERS üblich sind, durch den Einlass wieder nach draußen anstatt durch die ganze Säule in das MS.

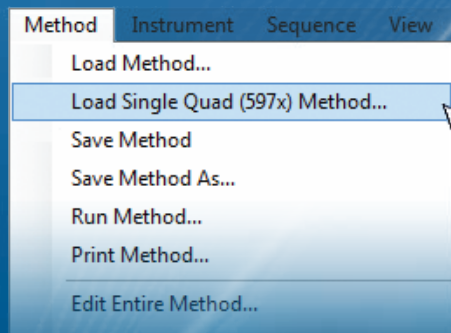


Erweitern Sie Ihre KAPAZITÄT durch Verwendung von SIM- und Scan-Methoden auf Ihrem Triple Quadrupol

Wenn Sie bereits ein Single Quadrupol GC/MS besitzen, handelt es sich dabei vermutlich um ein Agilent System der Serie 5973, 5975 oder 5977 – den beliebtesten GC/MS auf dem Markt. Nun ist es möglich, Ihren Arbeitsaufwand im Labor auf alle verfügbaren Geräte zu verteilen, selbst auf Ihr 7000 oder 7010 System, sofern es nicht bereits mit MS/MS-Aufgaben beschäftigt ist!

Laden Sie Ihre Methode und legen Sie los

Sie benötigen weder eine Software zur Umwandlung Ihrer Methode, noch müssen Sie diese manuell anpassen. Laden Sie einfach Ihre Single Quadrupol-Methode und beginnen Sie sofort mit Ihrer Analyse. Nur Agilent bietet diese unkomplizierte Vorgehensweise.



Bei der GC/MS kommt die GC zuerst

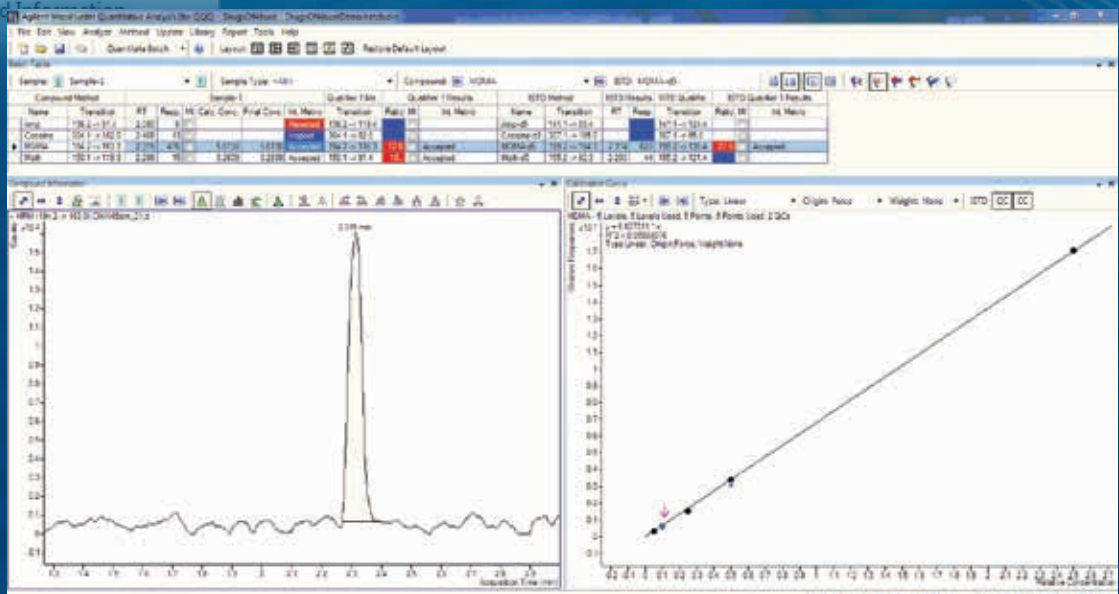
Das neue Intuvo 9000 GC-System ist der perfekte Partner für Ihr MS. Die schnelle Heizung und Kühlung, die Guard-Chip-Technologie, mit der keine Säulen mehr gekürzt werden müssen und die Retentionszeiten unverändert bleiben, sowie die leakage- und ferrulenfreien Verbindungen sorgen für sofortigen Erfolg.

Vereinfachen Sie mit den integrierten Software-Tools den gesamten Arbeitsablauf Ihrer Messungen

Von den Geräteeinstellungen bis zur Datenanalyse und -bearbeitung überlässt die Agilent MassHunter-Software Ihnen die Kontrolle. Die GC/MS-Analyse wird zur einfachen Routine. Integrierte GC-Rechner und Translatoren verringern den Zeitaufwand bei der Methodenentwicklung, während das PartsFinder-Tool Ersatzteile und Bestellnummern für die leichte Nachbestellung rasch identifiziert.

Schöpfen Sie die Möglichkeiten Ihrer GC/MS-Geräte optimal aus

Maximieren Sie die Betriebszeit, vereinfachen Sie die Verwaltung und schützen Sie Ihre Laborinvestitionen. Agilent CrossLab bietet Ihnen hierfür umfangreiche Geräte- und firmenspezifische Services an. Auch steht Ihnen ein umfangreiches Angebot an Schulungen der Agilent University zur Verfügung.



Mehr Infos

www.agilent.com/chem/gc-ms-ms

Selektionshilfe für GC-Säulen

selectgc.chem.agilent.com

Inerter Flussweg

www.agilent.com/en-us/promotions/inertflowpath

Online einkaufen

www.agilent.com/chem/store

Hier finden Sie Ihr Agilent Kundeninformationszentrum in
Ihrem Land:

www.agilent.com/chem/contactus

Deutschland

0800 603 1000

CustomerCare_Germany@agilent.com

Europa

info_agilent@agilent.com

Indien

India-Isca_marketing@agilent.com

Asien und Pazifik

inquiry_isca@agilent.com

Ausschließlich zu Forschungszwecken. Änderungen vorbehalten. Agilent Technologies ist nicht haftbar für in diesem Dokument enthaltene Fehler oder für unmittelbare oder mittelbare Schäden in Verbindung mit der Bereitstellung, der Leistungsfähigkeit oder dem Gebrauch dieses Materials.

© Agilent Technologies, Inc. 2016
Gedruckt in den USA, 22. August 2016
5991-7325DEE

