



010011010010

Sistemi GC/MS Agilent 7010B e 7000D a triplo quadrupolo

**FAI CRESCERE IL TUO LABORATORIO SU PIÙ
DIMENSIONI**



Agilent Technologies

PIÙ POTENZA, MENO SFORZI. SU UNA PIATTAFORMA COLLAUDATA.

La spettrometria di massa tandem è senza dubbio il modo migliore per eseguire un'analisi quantitativa mirata. Adesso potrai portare il tuo laboratorio a livelli di efficienza e produttività più elevati per offrire una maggiore sicurezza dei risultati con un costo di gestione inferiore. Noti come i sistemi GC/MS a triplo quadrupolo migliori quanto a prestazioni e affidabilità, i nuovi sistemi Agilent 7000D e 7010B ora includono la funzione dynamic MRM, che offre capacità potenziate e una facilità d'uso senza precedenti.

Amplia le tue CAPACITÀ con la semplicità e la robustezza della tecnica MS/MS

Il monitoraggio dinamico di reazioni multiple (dynamic MRM, dMRM) offre un modo più intuitivo per rendere più specifiche le informazioni della MS di un metodo GC/MS/MS. Inoltre, il dynamic MRM semplifica enormemente la modifica dei metodi, consentendo di gestire elenchi di target più lunghi in una singola analisi, in modo da sfruttare il tempo dello strumento in maniera più efficiente.

- Converti i metodi basati su segmenti temporali in metodi dynamic MRM per semplificare gli aggiornamenti del metodo e migliorare le prestazioni.
- Utilizzalo con il database Agilent per pesticidi e inquinanti ambientali (G9250AA) o crea il tuo database personale.
- Raggiungi velocità di scansione superiori in modalità combinata scan/MRM per l'analisi simultanea degli ioni non target.

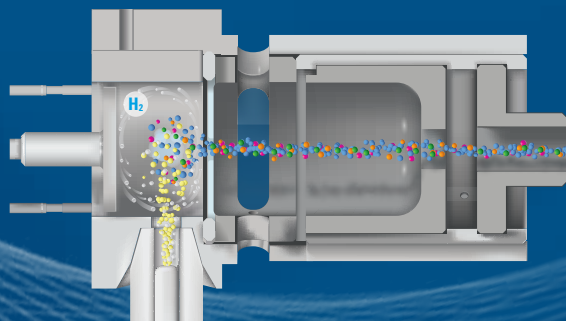
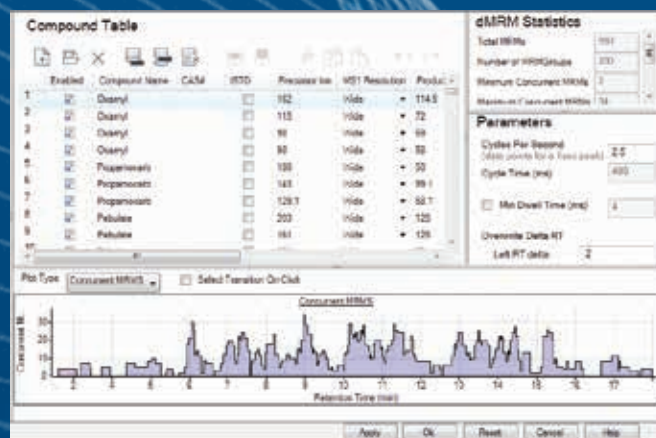
Scegli il livello di sensibilità MS/MS di cui hai bisogno

Per le massime prestazioni, Agilent offre il sistema 7010B dotato di sorgente ad alta efficienza (HES), in grado di misurare quantità fino a 0,5 fg o, anche inferiori per l'octafluoronaftalene (OFN). Per le analisi di routine, è possibile optare per il sistema 7000D, sensibile fino a 4,0 fg, o anche inferiori per l'OFN.



Sorgente ionica self cleaning automatizzata

La sorgente ionica self cleaning JetClean Agilent fa in modo che il sistema GC/MS a singolo o triplo quadrupolo Agilent rimanga libero da depositi di matrice che altrimenti si accumulerebbero nel tempo, determinando un calo delle prestazioni dello strumento. L'attento controllo del flusso di idrogeno della tecnologia JetClean di Agilent consente di ridurre in maniera significativa, e persino di eliminare, il bisogno di pulire la sorgente ionica, garantendo un'efficienza superiore e costi per analisi ridotti.

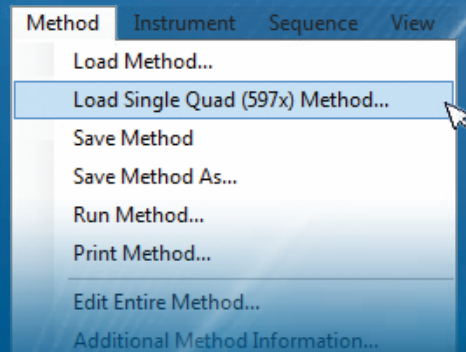


Amplia le tue CAPACITÀ eseguendo metodi di SIM e scansione sul tuo sistema a triplo quadrupolo

Se possiedi già un GC/MS a singolo quadrupolo, si tratta probabilmente di un sistema Agilent 5973, 5975 o 5977, il sistema GC/MS più popolare nella storia. Adesso è possibile distribuire il carico di lavoro totale del laboratorio su qualunque strumento disponibile, anche sul sistema 7000 o 7010, se non è già impegnato a eseguire MS/MS!

Carica il metodo e vai

Non è necessario eseguire un programma di traduzione del metodo o procedere all'aggiustamento manuale. Dovrai semplicemente caricare il metodo per il sistema a singolo quadrupolo e lanciare l'analisi. Solo Agilent è in grado di offrire questo livello di semplicità e armonia.



Approfitta del GC migliore al mondo per GC/MS

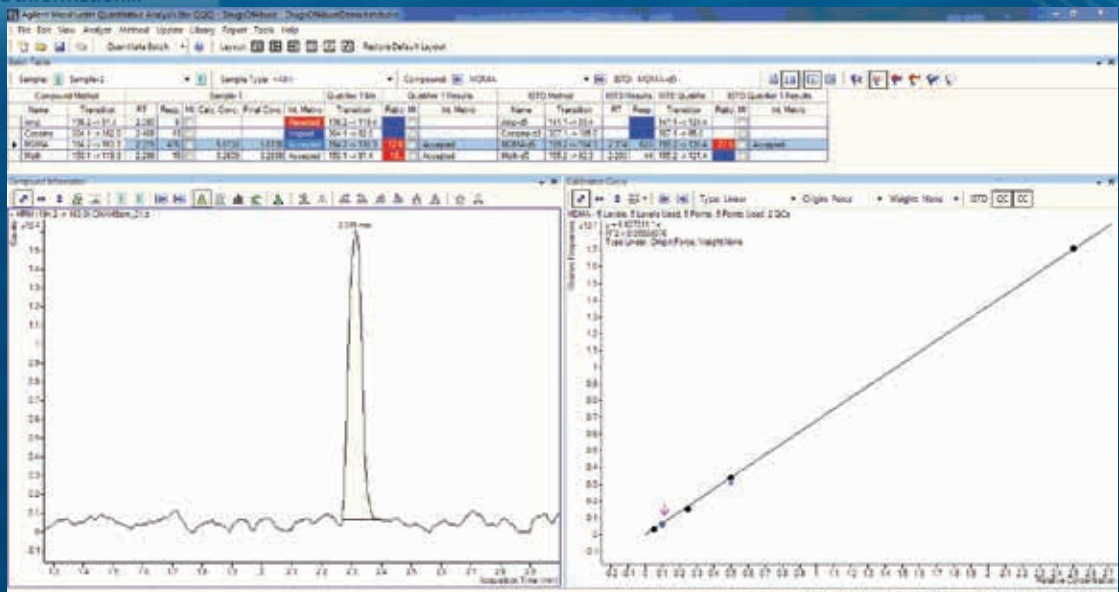
Questo sistema non solo dispone di una selezione versatile di iniettori, percorso di flusso inerte e colonne Ultra Inert, ma include anche la funzionalità del blocco del tempo di ritenzione (RTL) automatico, che consente di ottenere il meglio dal dynamic MRM.

Semplifica l'intero flusso di lavoro delle misurazioni con gli strumenti software integrati

Dalle impostazioni dello strumento fino all'analisi e al reporting dei dati, il software MassHunter Agilent ti offre il controllo e trasforma in routine le analisi GC/MS. I calcolatori e traduttori di metodi GC incorporati riducono il tempo necessario per lo sviluppo di metodi, mentre lo strumento Parts Finder individua rapidamente le parti e i relativi codici per una facile ordinazione.

Ottieni il massimo dal tuo investimento GC/MS

Agilent CrossLab offre servizi globali per gli strumenti e per l'azienda, nonché una gamma completa di soluzioni di formazione Agilent University per ottimizzare la produttività, semplificare la gestione e proteggere gli investimenti nel tuo laboratorio.



Maggiori informazioni

www.agilent.com/chem/gc-ms-ms

Strumento per la selezione colonne per GC

selectgc.chem.agilent.com

Percorso di flusso inerte

www.agilent.com/en-us/promotions/inertflowpath

Acquista online

www.agilent.com/chem/store

Per trovare un centro assistenza clienti Agilent locale
nel tuo Paese

www.agilent.com/chem/contactus

Italia

numero verde 800 012 575

customercare_italy@agilent.com

Europa

info_agilent@agilent.com

Solo per scopi di ricerca. Informazioni, descrizioni e specifiche presenti in questa pubblicazione sono soggette a variazioni senza preavviso. Agilent Technologies non può essere ritenuta responsabile per errori contenuti nella presente pubblicazione o per danni accidentali o consequenziali derivanti dalla fornitura, dalle prestazioni o dall'utilizzo del presente materiale.

© Agilent Technologies, Inc. 2016
Stampato negli Stati Uniti, 14 luglio 2016
5991-7198ITE

