



010011010010

Solo Agilent ha la risposta per tutte le tue esigenze
di spettrometria di massa

**QUALSIASI ANALITA, QUALSIASI METODO
UN UNICO PARTNER**



DOVE LE SOLUZIONI PRENDONO FORMA

Le migliori soluzioni non nascono in modo casuale. Decenni di esperienza nella progettazione di sistemi per la spettrometria di massa costituiscono un innegabile vantaggio, ma l'ultima cosa che vogliamo è adagiarci sulla nostra reputazione. Siamo costantemente impegnati in collaborazioni all'avanguardia con i massimi esperti nell'ambito della chimica e delle bioscienze e non smettiamo mai di imparare dalla collaborazione con laboratori in ogni campo.

Qualsiasi cosa tu debba analizzare, noi abbiamo le conoscenze e i contatti, per guidarti all'approccio migliore e aiutarti ad implementarlo.

Infatti, Agilent è l'unica azienda che offre strumenti in grado di analizzare qualsiasi tipo di molecola o di elemento e che ti permette di completare la tua analisi utilizzando un'unica interfaccia software su tutti e quattro i suoi sistemi di spettrometria di massa.

La nostra suite software MassHunter include la ricerca dei dati avanzata e strumenti di elaborazione che permettono di estrarre in modo rapido e accurato tutte le informazioni disponibili sugli analiti presenti nei tuoi campioni: non soltanto picchi e punti dati, ma *risposte*.

Inoltre, i servizi di assistenza Agilent CrossLab offrono un'assistenza completa per sostenere l'attività del tuo laboratorio a pieno regime: formazione, prodotti di consumo, software, manutenzione preventiva, consulenze multi-marca.



Qualunque sia il tuo ambito di indagine, le analisi ambientali o alimentari, il campo farmaceutico o biofarmaceutico, le analisi chimiche o la ricerca sulle malattie, noi possiamo aiutarti. Grazie all'eccellenza tecnologica, all'esperienza applicativa e al sistema completo di strumenti analitici, ogni giorno forniamo soluzioni della massima affidabilità a laboratori come il tuo.

INSIEME POSSIAMO OTTENERE DI PIÙ.

SOMMARIO

Analisi ambientali	4
Analisi alimentari	5
Analisi in campo energetico e chimico ...	6
Tossicologia forense	7
Prodotti farmaceutici	8
Prodotti biofarmaceutici	9
Ricerca biologica	10
Servizi	11
Sistemi	12
Prodotti di consumo	16
Analizzatori, database, ecc.....	18
Software	19



MISURARE LO STATO DI SALUTE DEL PIANETA

Sia che si tratti di analizzare i contaminanti nelle acque di scarico, di monitorare la purezza dell'acqua potabile, di misurare la qualità dell'aria, di intervenire in caso di disastri naturali o di identificare e comprendere i rischi associati con i contaminanti emergenti, la sfida che hai di fronte non è mai stata così difficile. Le analisi ambientali devono essere eseguite con affidabilità, efficienza e qualità dei risultati sempre maggiori.

Proprio per questo, i laboratori di tutto il mondo scelgono i sistemi di spettrometria di massa Agilent. I nostri strumenti per GC/MS sono il fulcro delle analisi ambientali per la ricerca di inquinanti organici. Puoi utilizzarli per rivelare composti organici volatili e semivolatili come i pesticidi e gli idrocarburi poliaromatici.

Utilizza i nostri sistemi LC/MS per analizzare sostanze chimiche organiche polari e prodotti chimici più fragili che potrebbero subire degradazione termica durante le analisi GC/MS.

I sistemi ICP-MS a quadrupolo di Agilent sono utilizzati nell'intero settore per monitorare i contaminanti ambientali inorganici, mentre il nostro esclusivo sistema ICP-MS a triplo quadrupolo offre un approccio semplice ed efficace per l'eliminazione delle interferenze spettrali. In combinazione con un sistema cromatografico, il sistema ICP-MS fornisce inoltre la speciazione a livello di tracce dei metalli e dei composti organometallici, come anche l'analisi accurata dei sottoprodotti inorganici nei campioni ambientali.

"Dai sistemi ICP-MS per le specie inorganiche ai sistemi Q-TOF per le sostanze incognite, le piattaforme Agilent hanno messo a nostra disposizione una vasta gamma di funzionalità."

SHANE SNYDER, PH.D. UNIVERSITÀ DELL'ARIZONA

QUALITÀ COSTANTE, SICUREZZA SENZA COMPROMESSI

Il commercio globale, la severità delle normative e la maggiore consapevolezza del pubblico riguardo le problematiche della sicurezza alimentare, contribuiscono a creare l'esigenza di incrementare e migliorare le analisi alimentari. Al contempo, questo settore si trova ad affrontare le minacce dell'adulterazione degli alimenti e della marcatura fraudolenta. Il tuo impegno è rivolto a garantire una qualità costante e una sicurezza senza compromessi, proteggendo sia i consumatori che il tuo marchio: e Agilent è qui per aiutarti.

I nostri strumenti sono utilizzati nell'intera catena di produzione degli alimenti, inclusi il controllo in entrata, lo sviluppo di nuovi prodotti, il controllo e la garanzia della qualità, l'individuazione delle frodi e il monitoraggio degli imballaggi che sono a contatto con gli alimenti. Offriamo una gamma completa di sistemi GC/MS, LC/MS e ICP-MS per aiutarti a rivelare e analizzare additivi (incluse le nanoparticelle), residui, contaminanti, tossine biologiche, elementi nutritivi essenziali e tracce di elementi tossici in prodotti agricoli, alimenti e bevande.

"Un sistema MS ad alta risoluzione, in combinazione con il software Mass Profiler, ci ha permesso di studiare i componenti della matrice coeluiti con i pesticidi di interesse."

CARMEN FERRER, PH.D. UNIVERSITÀ DI ALMERIA

UN APPROCCIO ALTAMENTE RAFFINATO

Qualunque sia il tuo prodotto, petrolio, prodotti petrolchimici, materiali plastici, analisi chimica, gas naturale, gas industriale o celle a combustibile, puoi contare sugli strumenti Agilent per la spettrometria di massa.

I nostri spettrometri di massa, e in particolare i nostri sistemi GC/MS, sono ideali per analizzare la qualità dei prodotti e le prestazioni dei processi. Utilizza i nostri sistemi ICP-MS per monitorare i livelli dei metalli e di altri contaminanti ambientali come lo zolfo nei combustibili, per confermare i livelli degli additivi nei combustibili e per misurare gli elementi che possono provocare l'avvelenamento dei catalizzatori.

Sia che si tratti di controllo qualità di routine o di ricerca e sviluppo, i sistemi LC/MS a singolo quadrupolo di Agilent offrono prestazioni analitiche impareggiabili e comprovata affidabilità.

I sistemi MS Agilent sono inoltre un'ottima scelta per l'analisi delle materie prime, dei prodotti intermedi e dei biocarburanti finiti.

I settori industriali avanzati si fondano su prodotti chimici d'avanguardia e il controllo della composizione e della purezza di tali prodotti chimici è essenziale ai fini della qualità del prodotto e delle prestazioni. Sia che si tratti di monitorare i contaminanti in prodotti chimici ad alta purezza e bagni per wafer semiconduttori oppure di misurare elementi a livello di tracce in cristalli liquidi, i sistemi ICP-MS Agilent forniscono analisi accurate degli elementi.

"Utilizzando Agilent come principale fornitore per i nostri sistemi GC/MSD siamo riusciti a ottenere risultati di rivelazione senza precedenti. Tutti i modelli sono stati potenziati in modo tale da permetterci di eseguire test che prima erano ritenuti impossibili."

WAYNE SCHMIDT,
RESPONSABILE TECNICO, ISPETTORATO DEI SERVIZI TECNICI
PRESSO AMERICA CORPORATION



L'IMPORTANZA DELLA PRECISIONE

Potresti dover effettuare una ricerca di sostanze velenose nell'ambito di un'indagine forense, o sottoporre alcuni atleti a uno screening per individuare sostanze che migliorano le prestazioni, oppure analizzare campioni alla ricerca di droghe ricreative, oppure ancora verificare la presenza di residui di esplosivo sulla scena di un crimine; in tutti questi casi, ci sono persone la cui vita o la cui carriera dipendono dall'accuratezza della tua strumentazione. Puoi essere sicuro che con gli strumenti Agilent potrai produrre risultati legalmente difendibili, in grado di confermare la presenza di migliaia di sostanze e di quantificarle.

Agilent è il fornitore leader nel mondo di sistemi GC/MS ed LC/MS per lo screening di stupefacenti e la tossicologia forense.

Utilizza i sistemi ICP-MS Agilent per rivelare la presenza di elementi tossici in casi di avvelenamento, identificare residui di polvere da sparo e fornire una sorta di impronta digitale degli elementi residui presenti sulla scena di un crimine come materiale balistico, terriccio, schegge di vernice e frammenti di vetro.

Nei casi in cui la dissoluzione del campione non è appropriata, puoi effettuare un'analisi diretta dei campioni solidi combinando i nostri sistemi ICP-MS con la tecnologia di ablazione laser.

"Abbiamo individuato molti casi di overdose che non saremmo stati in grado di rilevare senza un sistema LC/TOF."

GRAHAM JONES, PH.D. TOSSICOLOGO CAPO, UFFICIO DI MEDICINA LEGALE, ALBERTA



MOSTRARE LA STRADA PER IL SUCCESSO

Nel settore farmaceutico, la chiave per il successo è trovare modi efficaci per identificare in modo efficiente possibili farmaci nelle prime fasi del processo di scoperta. Agilent ha sviluppato una gamma completa di sistemi per assisterti nel prendere decisioni più intelligenti, sistemi in grado sia di identificare sia di quantificare farmaci, metaboliti e impurezze.

La spettrometria di massa gioca un ruolo importante nel processo di ricerca e sviluppo dei prodotti farmaceutici.

Nella ricerca di farmaci, scegli i nostri sistemi LC/MS per identificare e caratterizzare farmaci candidati, prodotti mediante la chimica di sintesi o estratti da prodotti naturali. I nostri sistemi LC/MS sono inoltre ideali per monitorare la qualità dei composti farmaceutici e rivelare la presenza di contaminanti organici che possono risultare dalla produzione.

Nello sviluppo e nella produzione di farmaci, utilizza i nostri sistemi ICP-MS per misurare i livelli di impurezze elementari e garantire che non superino i limiti previsti dalle normative.

I nostri sistemi GC/MS, LC/MS e ICP-MS consentono di identificare e quantificare in modo affidabile potenziali sostanze estraibili e rilasciabili provenienti da estratti derivati da una grande varietà di componenti di sistemi con chiusura a contatto e materiali di imballaggio. Inoltre forniamo strumenti software per l'analisi di sostanze estraibili e rilasciabili, il confronto con librerie spettrali, l'identificazione di strutture de novo e l'analisi differenziale dei campioni.



LA COMPLESSITÀ DIVENTA SEMPLICE

Le molecole grandi e complesse che costituiscono i prodotti biofarmaceutici di oggi (gli anticorpi monoclonali, per esempio) richiedono test rigorosi per monitorare e controllare l'integrità e la sicurezza di tali trattamenti. A ogni stadio del processo, Agilent ti assiste nel prendere le giuste decisioni per immettere prodotti terapeutici sul mercato con successo.

Si comincia con un'affidabile preparazione del campione e con i robusti strumenti per la spettrometria di massa UHPLC, nonché l'accurato LC/Q-TOF ad alta risoluzione, che sono in grado di fornire risultati riproducibili. Si continua con una gamma completa di colonne AdvanceBio per analizzare proteine ricombinanti, sia intatte che frammentate, e si conclude con flussi di lavoro software senza soluzione di continuità per confermare la presenza di proteine, calcolare rapporti farmaco/anticorpo in coniugati farmaco-anticorpo, mappare i peptidi, analizzare i glicani, caratterizzare le modificazioni post-traduzionali e assegnare i legami disolfuro.

"Il software MassHunter Walkup per LC/MS ad accesso libero trasforma l'analisi di proteine intatte da un servizio a uno strumento...la tua funzione non è più quella di controllare chi passa, ma di rendere possibile il loro lavoro, e le persone lo apprezzano...cambia sistematicamente il rapporto con loro."

ERIC FANG, NOVARTIS INSTITUTE FOR BIOMEDICAL RESEARCH, EMERYVILLE, CA



LE SCOPERTE COMINCIANO QUI

Con le nostre soluzioni di spettrometria di massa in grado di offrire le massime prestazioni, potrai identificare e quantificare rapidamente composti importanti dal punto di vista biologico.

METABOLOMICA

Per completare la nostra schiera di strumenti LC/MS e GC/MS, offriamo una vasta gamma di innovative soluzioni per la metabolomica, inclusi strumenti essenziali per l'analisi dei dati: software e database per identificare i composti, confrontare i campioni, analizzare il flusso qualitativo e proiettare i risultati su percorsi biologici. Infatti, la nostra piattaforma software integrata ti consente di combinare i risultati di studi multi-omici, aiutandoti a trovare la risposta a problematici quesiti biologici in tempi più rapidi.

RICERCA CLINICA

La quantificazione accurata, riproducibile e affidabile degli analiti è la chiave per il successo di metodi che possono in ultimo supportare le analisi diagnostiche cliniche. Agilent offre qualità e prestazioni all'avanguardia nel settore per aiutarti a sviluppare metodi analitici affidabili in grado di tollerare le difficili condizioni imposte dall'analisi di innumerevoli campioni biologici ogni giorno. Le nostre soluzioni per la ricerca clinica supportano la convenzionale analisi LC/MS ad alta produttività, come anche iniezioni LC/MS sovrapposte grazie alla nostra piattaforma LC/MS StreamSelect.

PROTEOMICA

Per affrontare le diverse sfide dell'analisi proteomica, offriamo flussi di lavoro completi, ottimizzati e pratici, in grado di offrire risultati accurati e riproducibili. Infatti, forniamo tutti gli strumenti necessari per la ricerca nel campo del proteoma mirata e non mirata. La nostra gamma di sistemi LC/MS supporta la HPLC con nanoflussi o flussi standard e i nostri spettrometri di massa identificano e quantificano le proteine con eccezionale accuratezza.

LIPIDOMICA

La spettrometria di massa si è rivelata essere uno strumento estremamente efficace per la ricerca lipidomica. Tuttavia, poiché i lipidi sono strutturalmente diversi tra loro, non esiste un unico metodo di separazione adeguato per creare il profilo di tutte le classi. Per questo motivo, Agilent supporta una vasta gamma di soluzioni lipidomiche con una piattaforma unificata per l'analisi dei dati comune ai sistemi GC/MS, LC/MS e SFC/MS.



LA NOSTRA COMPETENZA AL TUO SERVIZIO

Agilent CrossLab ti offre soluzioni per il laboratorio attuabili ed essenziali, che ti consentono di ottenere i migliori risultati sul piano scientifico, operativo ed economico.

I nostri piani di assistenza si prendono cura dell'intero laboratorio, con una tempestiva assistenza in loco, l'assistenza per gli strumenti di altri fornitori, la diagnostica a distanza degli strumenti e altro ancora.

I nostri tecnici esperti sono in grado di offrire soluzioni immediate, sia che si tratti della riparazione di uno strumento, che della manutenzione, o di questioni di conformità oppure del trasferimento del laboratorio, migliorando l'efficienza nel caso del singolo strumento come in quello dell'intero laboratorio.

La nostra ampia scelta di soluzioni formative, affidate a esperti del settore, ti aiuta a migliorare la competenza e la produttività del tuo laboratorio.

Agilent CrossLab, innovatore a livello globale delle tecnologie di laboratorio, ha creato la suite collaborativa definitiva di servizi, prodotti di consumo e strumenti software di massimo livello, a cui si affidano più di 260,000 laboratori in tutto il mondo, trasformando il mondo in un posto migliore.



Agilent
CrossLab

From Insight to Outcome

SISTEMI CHE SI IMPONGONO COME STANDARD DI RIFERIMENTO

Le soluzioni Agilent per la spettrometria di massa godono dei vantaggi di più di 50 anni di innovazione continua. Il risultato sono sistemi che si impongono come standard di riferimento per l'affidabilità, la flessibilità e la sensibilità, specialmente se utilizzati in combinazione con i nostri cromatografi per gas e liquidi all'avanguardia nel settore.

SISTEMI GC AGILENT

I nostri sistemi GC si fondano su più di 50 anni di esperienza nella gascromatografia e si impongono come standard di riferimento per qualità e affidabilità.

- Il sistema **GC Agilent Intuvo 9000** ridefinisce il modo di lavorare con la gascromatografia. Più piccolo e più veloce, con intelligente routinaria risoluzione dei problemi e connessioni senza ferrule, il sistema 9000 offre migliori risultati commerciali.
- Il sistema **GC Agilent 7890B** offre una configurazione flessibile per eseguire qualsiasi analisi GC con precisione. L'elevata qualità del design implica che questo sistema GC Agilent di alta gamma manterrà un livello di prestazioni superiore per diversi decenni.
- Il sistema **GC Agilent 7820A** offre prestazioni standard e di alta qualità per laboratori di dimensioni medie o piccole. Il sistema GC 7820A è stato progettato per ottenere massima operatività con una minima manutenzione manuale a un costo sostenibile, garantendo un rapido ritorno sull'investimento.

SISTEMI LC AGILENT

I nostri sistemi di cromatografia liquida ti permettono di incrementare l'efficienza della tua azienda ogni giorno.

- Il sistema **LC Agilent 1290 Infinity II**, rappresenta la nuova generazione di sistemi UHPLC, massimizza l'efficienza dell'analisi con capacità di separazione e rivelazione senza precedenti, massimizza l'efficienza dello strumento grazie all'altissima capacità di campionamento e cicli di iniezione più rapidi, e massimizza l'efficienza del laboratorio grazie all'integrazione senza interruzioni nella tua attuale infrastruttura, garantendo un facile trasferimento dei metodi.
- Il sistema **LC Agilent 1260 Infinity II** offre prestazioni affidabili per la separazione e la rivelazione di ogni giorno, fornisce una facile manipolazione delle colonne e una logistica dei campioni di livello superiore e offre aggiornamenti gradualmente che mantengono il tuo acquisto al passo con i tempi.



SISTEMI GC/MS AGILENT

I nostri sistemi GC/MS ti consentono di effettuare lo screening per un grande numero di composti target e non target con eccezionali livelli di produttività e affidabilità.

- Il sistema **GC/MSD con sorgente ad alta efficienza Agilent 5977B** è dotato di una sorgente di ionizzazione elettronica ultra efficiente per massimizzare il numero di ioni creati e trasferiti nell'analizzatore, rivoluzionando le prestazioni a singolo quadrupolo. La nuova sorgente ionica JetClean self-cleaning Agilent, ora disponibile come opzione con il sistema 5977B, diminuisce drasticamente la pulizia della sorgente ionica.
- Il sistema **GC/MS a triplo quadrupolo Agilent 7000D** (ora con software dMRM) è stato progettato per fornire i risultati quantitativi più accurati anche nelle matrici più complesse. La nuova sorgente ionica JetClean Self-Cleaning Agilent, ora disponibile facoltativamente con il sistema 7000D, diminuisce drasticamente la pulizia della sorgente ionica.
- Il sistema **GC/MS a triplo quadrupolo Agilent 7010B** offre per la prima volta nel settore limiti di rivelazione dell'ordine degli attogrammi in modalità di ionizzazione elettronica. Ora è ancora più facile da utilizzare e più efficiente che mai, grazie alla sua nuova modalità di acquisizione Dynamic MRM (dMRM). La nuova sorgente ionica self cleaning Agilent, ora disponibile facoltativamente con il sistema 7010B, diminuisce drasticamente la pulizia della sorgente ionica.
- Il sistema **GC/MS Q-TOF Agilent 7200B** offre sensibilità e selettività elevate con il valore aggiunto di ottenere dati in massa accurata e ad alta risoluzione per la conferma strutturale, l'identificazione dei composti e la capacità di screening di sostanze incognite a un livello superiore.



SISTEMI LC/MS AGILENT

Conosciuti per la loro impareggiabile affidabilità, i nostri sistemi LC/MS offrono un modo selettivo, economico ed efficiente di analizzare i composti target e non target.

- I sistemi **LC/MS Agilent serie 6100** offrono affidabilità e sensibilità di livello superiore per fornire prestazioni analitiche senza precedenti e una provata affidabilità giorno dopo giorno.
- Il sistema **LC/MS a triplo quadrupolo Agilent 6420** è economico e semplice da utilizzare. Il sistema **6460** aggiunge la provata tecnologia Jet Stream di Agilent per incrementare drasticamente la sensibilità e l'affidabilità per le analisi a livello di tracce. Il sistema **6470** è dotato di un'ottica ionica potenziata e di un rivelatore progettato per offrire una sensibilità al livello dell'attogrammo e analisi ultraveloci. Il sistema **6495** con tecnologia iFunnel offre i più piccoli limiti di rivelazione e quantificazione, dell'ordine dell'attogrammo o della zeptomole, nel più vasto range dinamico lineare.

- I sistemi **LC/MS time-of-flight Agilent 6230** offrono la capacità di identificare sia piccole molecole che grandi composti biologici con dati analitici caratterizzati da alta risoluzione e misurazione accurata della massa, per massimizzare il valore dell'investimento nelle analisi qualitative.
- Il sistema **LC/MS Q-TOF Agilent 6530** offre il potere dell'analisi MS/MS con misurazione accurata della massa per fornire elevati livelli di affidabilità nello screening su ampia scala e nell'identificazione di sostanze incognite. Il sistema **6545** è caratterizzato da una sensibilità che è cinque volte superiore rispetto a quella dei nostri precedenti strumenti ad alta resistenza. Il sistema **6550** con tecnologia iFunnel offre i più piccoli limiti di rivelazione di qualsiasi strumento di LC/MS ad alta risoluzione. Il sistema **6560** offre la dimensione aggiuntiva della separazione in base alla mobilità ionica (ion mobility) per rivelare campioni complessi nel massimo dettaglio.
- Il sistema **LC/MS Agilent StreamSelect** può effettuare separazioni cromatografiche in parallelo con risultati di spettrometria di massa ottimizzati per incrementare notevolmente i campioni analizzati e la produttività del laboratorio.
- Il sistema **MS ad alta produttività Agilent RapidFire 365** offre analisi rapide ed efficienti di test biochimici funzionali e campioni in matrici biologiche.



SISTEMI ICP-MS AGILENT

I nostri strumenti ICP-MS a quadrupolo e a triplo quadrupolo offrono una sensibilità eccezionale, l'assenza di interferenze e l'accuratezza dell'analisi per i tuoi campioni più complessi.

- Il sistema **ICP-MS Agilent 7800** offre un approccio semplificato all'analisi routinaria di metallo presente in tracce, con strumenti di avvio, procedure operative ben documentate e una procedura guidata del metodo per semplificare il flusso di lavoro senza compromettere le prestazioni.
- Il sistema **ICP-MS Agilent 7900** offre prestazioni leader nel mercato con la flessibilità necessaria per le applicazioni di routine e di ricerca, inclusi i campi emergenti come la caratterizzazione di nanoparticelle.
- Oltre alla produttività e alle prestazioni della modalità elio che sono in linea con quelle dei sistemi ICP-MS a quadrupolo Agilent, il sistema **ICP-MS a triplo quadrupolo Agilent 8900** di 2nd generazione può contare anche sulla modalità MS/MS per l'eliminazione dell'interferenza controllata e di quella uniforme, caratteristica che lo rende l'analizzatore multi-elemento più potente e flessibile al mondo.

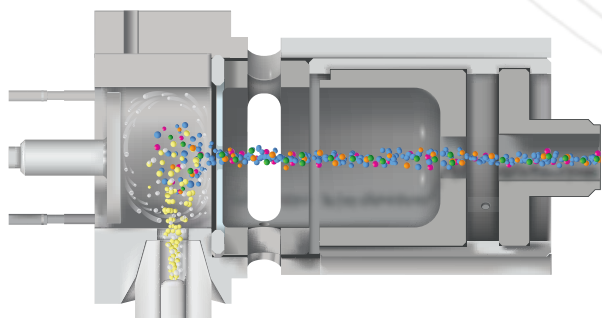


TUTTO CIÒ DI CUI HAI BISOGNO PER RIUSCIRE

Agilent investe moltissimo nella ricerca e nello sviluppo perché vuole avere la certezza di continuare a incrementare le prestazioni, l'affidabilità e la produttività dei suoi strumenti. Ma non è tutto. Ogni tassello è importante per noi perché sappiamo che è importante per te.

SORGENTI IONICHE

Gli strumenti Agilent offrono una vastissima selezione di sorgenti alternative, come Jet Stream, elettrospray, multimodale, Nano-ESI, APCI e APPI, per soddisfare le esigenze delle svariate analisi che ti trovi ad affrontare. Le sorgenti Agilent hanno una nuova geometria con nebulizzatore ortogonale che richiede poca manutenzione e riduce la contaminazione nell'iniettore. La nuova sorgente ionica self cleaning **Agilent JetClean** sfrutta un processo brevettato per ridurre grandemente, o addirittura eliminare, la necessità di pulire la sorgente ionica nei sistemi GC/MS a singolo e a triplo quadrupolo Agilent.



Per imitare una forte contaminazione della sorgente, abbiamo marcato una lente con inchiostro rosso, creando un deposito significativo di rodamina 6. La sorgente ionica JetClean self cleaning ha rimosso il deposito e ripristinato le prestazioni con un solo ciclo automatico di pulizia.

PREPARAZIONE DEL CAMPIONE

La corretta preparazione del campione riduce al minimo le interferenze che possono compromettere i risultati. Può inoltre aumentare la durata della colonna e ridurre la manutenzione degli strumenti. Agilent offre prodotti per la preparazione del campione per tutti i tuoi campioni più problematici.

I prodotti **Agilent Captiva** includono filtri per siringhe, cartucce filtro, piastre di filtraggio e piastre di raccolta.

I prodotti SPE **Agilent Bond Elut** offrono gli estratti più puri e rimuovono selettivamente le interferenze dalle matrici complesse. Scegli tra più di 40 funzionalità di fase in più di 30 formati.

I kit **Agilent QuEChERS** rendono la preparazione del campione più rapida, più semplice e più affidabile. Sono disponibili kit sia per sali per estrazione sia per provette per SPE dispersiva.

La **piattaforma di gestione dei liquidi Agilent Bravo** combina la gestione dei liquidi con diversi miglioramenti per analisi proteomiche e biologiche di livello superiore.

La **piattaforma Agilent AssayMAP Bravo** combina la gestione dei liquidi con diversi miglioramenti per analisi proteomiche e biologiche di livello superiore.

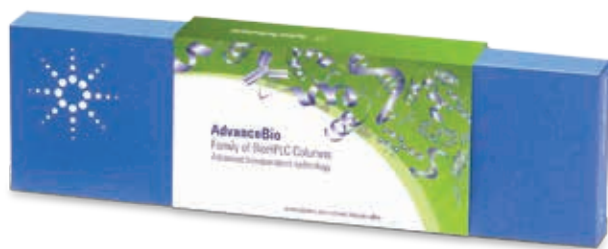


COLONNE

Le **colonne per GC Agilent J&W Ultra Inert** sono testate con la miscela di composti più rigorosa del settore e garantiscono un'inerzia della colonna costante e livelli di spurgo eccezionalmente ridotti.

Le **colonne per LC Agilent InfinityLab Poroshell 120** offrono prestazioni costanti e affidabili per applicazioni HPLC e UHPLC. Inizia con il tipo EC-C18 per ottenere la migliore prestazione possibile. Con 12 riempimenti, incluso il riempimento Poroshell HPH progettato per prestazioni affidabili in condizioni di pH elevato, puoi affinare i metodi per ottenere i più elevati livelli di sensibilità LC/MS e identificazione dei composti.

Le **Colonne Agilent AdvanceBio** offrono separazioni efficaci, rapide e affidabili per l'analisi di proteine ricombinanti intatte, ridotte e digerite come anche di oligonucleotidi. AdvanceBio include riempimenti esclusivi per l'analisi di purezza, aggregazione, isoforma carica, mappatura dei peptidi, mappatura dei glicani e titolo anticorpale.



PERCORSO DEL FLUSSO GC ULTRA INERT

Le soluzioni **di percorso del flusso di GC Agilent Ultra Inert** minimizzano l'attività lungo ogni fase del cammino di flusso di GC/MS e consentono ai tuoi campioni di passare in piena sicurezza dall'iniettore al rivelatore. Poiché i limiti di rivelazione stabiliti dagli enti di controllo sono sempre più bassi e i campioni sono sempre più attivi e complessi, non puoi permetterti le perdite provocate dalla presenza di siti attivi lungo il percorso del flusso. Dover ripetere o verificare analisi sospette è uno spreco di risorse preziose, ostacola la produttività e riduce i profitti. Data la limitatezza della quantità di campione disponibile e della sua stabilità nel tempo, potresti non avere una seconda occasione.



TUTTO CIÒ DI CUI HAI BISOGNO PER RIUSCIRE

PRODOTTI DI CONSUMO

GC/MS:

I [liner per iniettori split/splitless e Ultra Inert Agilent](#) offrono un'ulteriore misura dell'inerzia del percorso del flusso.

Le [guarnizioni in oro Ultra Inert Agilent](#) si caratterizzano per la procedura chimica di disattivazione applicata sulla doratura per garantire la massima inerzia della superficie e la massima efficacia di tenuta.

Le [ferrule metalliche flessibili UltiMetal Plus Agilent](#) sono compatibili con i raccordi Capillary Flow Technology, creando una tenuta ermetica che richiede una minore torsione.

I [sistemi di filtro di purificazione del gas Agilent](#) erogano il gas più puro possibile, riducendo i danni alla colonna e le perdite di sensibilità.

I [rivelatori GC Agilent](#) offrono la selettività o la sensibilità richieste dalla tua applicazione.

LC/MS:

La [linea di raccordi Agilent](#) elimina i problemi di picchi allargati, ripetizioni e perdita di dati che possono derivare da raccordi per LC che presentano perdite. Procurati una connessione affidabile, riproducibile e con volume morto nullo ogni volta.

La linea [Agilent InfinityLab](#) è una gamma ottimizzata di strumenti per LC, colonne e prodotti di consumo che lavorano insieme senza soluzione di continuità per garantire la massima efficienza e prestazioni ottimali, indipendentemente dal campo di applicazione.

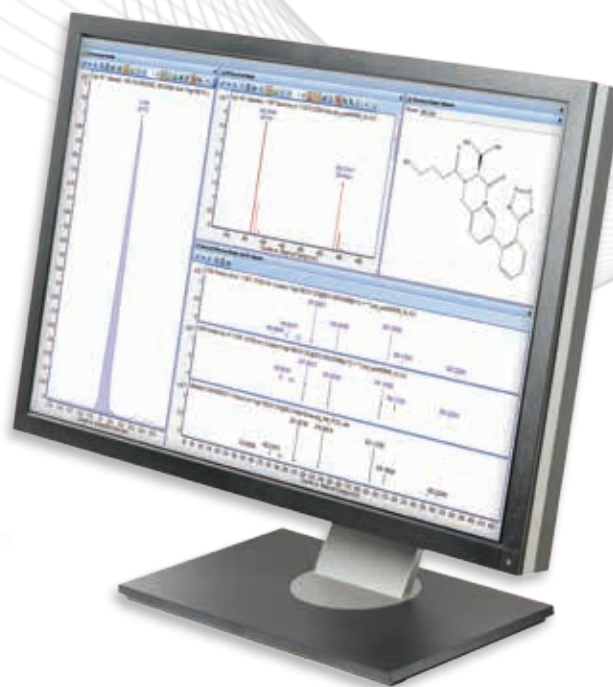
ICP-MS:

Fabbricati in modo da rispettare severe tolleranze, i [prodotti di consumo per ICP-MS](#) includono torce, pompe per vuoto, linee gas, camere di nebulizzazione ed elettromoltiplicatori.

ANALIZZATORI, DATABASE E LIBRERIE

Gli [analizzatori GC/MS Agilent](#) sono configurati in fabbrica e chimicamente testati per produrre dati di qualità e operare con rapidità per ridurre i ritardi nell'analisi dei campioni, riducendo al contempo i costi per lo sviluppo dei metodi. Ottimizzati per la tua specifica applicazione, gli analizzatori Agilent sono dotati di efficaci strumenti, dalla Capillary Flow Technology al database di composti target e alle librerie, per trasformare risultati accettabili in risultati eccezionali.

I [database e le librerie Agilent per LC/MS e GC/MS](#) ti permettono di costruire rapidamente metodi per lo screening mirato e non mirato di una vasta gamma di composti. I nostri database sono integrati senza soluzione di continuità nei flussi di lavoro di MassHunter e sono completi. Li aggiorniamo continuamente e tu puoi personalizzarli per soddisfare i più recenti requisiti nel tuo campo.



NON SOLO PICCHI E PUNTI DATI, MA RISPOSTE

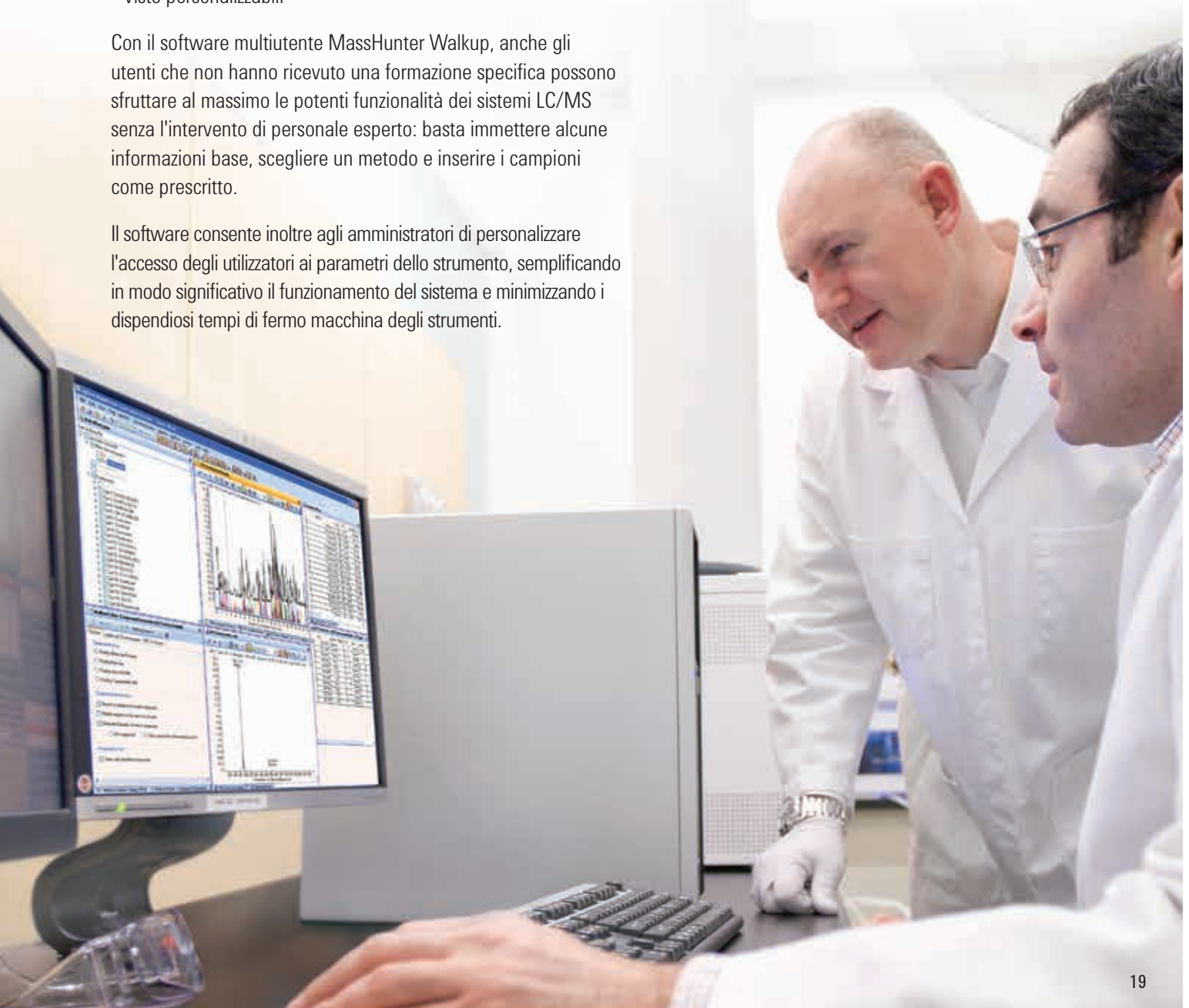
SOFTWARE MASSHUNTER AGILENT

Gli avanzati strumenti di ricerca ed elaborazione dei dati della nostra **suite MassHunter** ti aiutano a estrarre in modo rapido e accurato tutte le informazioni disponibili negli analiti contenuti nei tuoi campioni. Scoprirai una produttività senza precedenti con funzioni salva tempo come:

- Tabella dei dati
- Revisione dei dati interattiva "vista d'insieme dei composti"
- Collegamenti dinamici ai risultati
- Viste personalizzabili

Con il software multiutente MassHunter Walkup, anche gli utenti che non hanno ricevuto una formazione specifica possono sfruttare al massimo le potenti funzionalità dei sistemi LC/MS senza l'intervento di personale esperto: basta immettere alcune informazioni base, scegliere un metodo e inserire i campioni come prescritto.

Il software consente inoltre agli amministratori di personalizzare l'accesso degli utilizzatori ai parametri dello strumento, semplificando in modo significativo il funzionamento del sistema e minimizzando i dispendiosi tempi di fermo macchina degli strumenti.



Agilent Value Promise: 10 anni di prestazioni garantite.

Agilent offre una garanzia di valore valida per 10 anni unica nel settore. Agilent garantisce almeno 10 anni di utilizzo dello strumento a partire dalla data di acquisto. In caso contrario, ti verrà riconosciuto il valore residuo dello strumento per l'upgrade al modello superiore.

È il nostro modo per garantirti un acquisto sicuro oggi e per proteggere il tuo investimento in futuro.

Maggiori informazioni

www.agilent.com/chem/mass-spec

Strumento per la selezione colonne per GC

selectgc.chem.agilent.com

Percorso di flusso inerte

www.agilent.com/en-us/promotions/inertflowpath

Acquista online

www.agilent.com/chem/store

Strumento di selezione QuEChERS

www.agilent.com/chem/selectquechers

Strumento di selezione di colonne per LRF:

www.agilent.com/chem/navigator

Prodotti di consumo per ICP-MS:

www.agilent.com/en-us/products/icp-ms/icp-ms-supplies

Per trovare un centro assistenza clienti Agilent locale

www.agilent.com/chem/contactus

Italia

numero verde 800 012 575

customercare_italy@agilent.com

Europa

info_agilent@agilent.com

Le informazioni fornite possono variare senza preavviso.
Solo per scopi di ricerca. Non utilizzabili per procedure diagnostiche.

© Agilent Technologies, Inc. 2016
Stampato negli Stati Uniti, 13 dicembre 2016
5991-6965ITE