



AGILENT INFINITYLAB

Une efficacité maximale pour vos flux de tâches en chromatographie en phase liquide





DES SOLUTIONS COMPLÈTES POUR VOTRE FLUX DE TÂCHES EN CHROMATOGRAPHIE EN PHASE LIQUIDE

Agilent InfinityLab est conçu pour optimiser l'efficacité de votre flux de tâches en chromatographie en phase liquide, quel que soit le domaine d'application. InfinityLab est une gamme optimisée d'instruments, de colonnes et de consommables conçus pour fonctionner en parfaite harmonie.

Grâce au logiciel Agilent OpenLAB et aux services Agilent CrossLab, Agilent vous offre les solutions et l'assistance complètes dont vous avez besoin pour améliorer chaque jour la productivité.

Optimisez vos performances en LC avec des solutions de laboratoire simplifiées

Il peut être difficile et fastidieux d'identifier les solutions adaptées à votre instrument et votre application de LC. Agilent InfinityLab vous permet :

- d'optimiser la performance et l'efficacité de vos flux de tâches en LC grâce aux toutes dernières innovations ;
- de réduire les coûts au moyen d'activités de laboratoire plus efficaces ;
- d'identifier facilement les colonnes et les consommables qui conviennent le mieux à vos instruments de la série Agilent InfinityLab LC.



SÉRIE INFINITYLAB LC

De l'analyse de routine à la recherche de pointe, la série Agilent InfinityLab LC offre la gamme la plus large de systèmes et solutions de LC adaptés à toutes les applications et à tous les budgets pour une efficacité optimale.



LC Agilent 1220 Infinity II

LC Agilent 1260 Infinity II

LC Agilent 1290 Infinity II

Le système de LC Agilent 1220 Infinity II

est une solution intégrée de haute qualité, proposée à un prix abordable, qui vous permet d'obtenir rapidement une efficacité optimale.

Le système de LC Agilent 1260 Infinity II

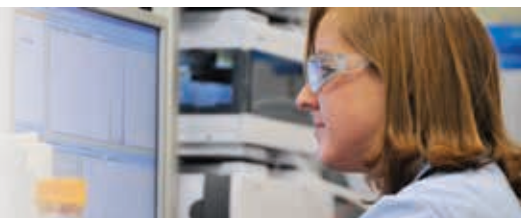
est une plateforme de confiance proposant la plus vaste sélection d'instruments, pour vous permettre de passer au niveau supérieur.

Le système de LC Agilent 1290 Infinity II

incarne la nouvelle génération d'instruments de chromatographie en phase liquide, pour offrir à votre laboratoire un très haut niveau de performance pour une productivité optimale.

De plus, vous bénéficiez d'une compatibilité à 100 % avec toutes vos méthodes conventionnelles, pour un remplacement sans risque de vos instruments actuels.

Agilent OpenLAB Contrôlés via le logiciel Agilent OpenLAB, les instruments de la série InfinityLab LC soutiennent vos efforts d'optimisation des flux de tâches en chromatographie en phase liquide en réduisant le temps consacré au traitement des données, à leur révision et à l'élaboration de rapports.



COLONNES DE LC INFINITYLAB

Les colonnes de LC Agilent InfinityLab offrent une cadence élevée homogène et permettent d'obtenir des résultats de haute qualité, pour une efficacité opérationnelle maximale.

Colonnes InfinityLab Poroshell 120 : une efficacité et une fiabilité de haut niveau

Les colonnes InfinityLab Poroshell 120 offrent une rapidité et une résolution exceptionnelles, pour des résultats fiables et reproductibles.

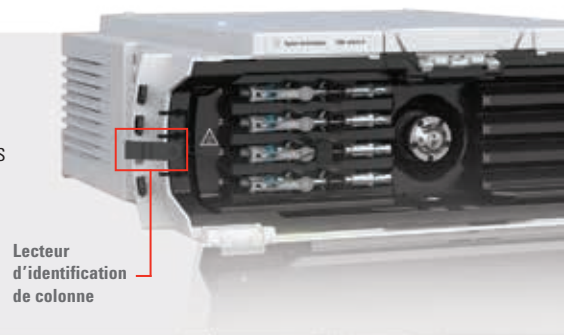
- **Efficacité analytique** : la couche externe poreuse et le noyau plein limitent la distance de diffusion et augmentent la vitesse de séparation tandis que la distribution de la taille de particule étroite améliore l'efficacité et la résolution.
- **Excellente reproductibilité de lot à lot** : Les colonnes InfinityLab Poroshell 120 sont fabriquées via un processus exclusif d'enrobage des particules qui réduit considérablement les différences mineures entre colonnes et entre lots.
- **Jusqu'à 12 phases** : cette large gamme de phases comprend les colonnes SB-C18 et SB-C8 pour les applications à faible pH et HPH-C18 et HPH-C8 pour les applications à pH élevé.
- **Identification de colonne** : obtenez les informations dont vous avez besoin pour profiter des meilleurs résultats sur vos instruments de LC de la série InfinityLab. L'étiquette d'identification préprogrammée vous permet de suivre divers paramètres d'utilisation et propriétés de la colonne, notamment l'identité de la colonne, le numéro de lot, la date de la dernière injection, le nombre d'injections et la température maximale utilisée.



Améliorez la traçabilité et simplifiez la documentation

Les colonnes de LC InfinityLab Poroshell 120 avec identification de colonne garantissent la traçabilité de l'analyse, facilitant ainsi la documentation des colonnes et des conditions d'analyse de routine.

Les consommables intelligents InfinityLab avec identification par radio fréquence vous aident à planifier la maintenance et le remplacement des consommables, avant que vos données essentielles ne soient compromises, vous assurant ainsi des résultats optimaux et un fonctionnement efficace.



CONSOMMABLES LC INFINITYLAB

Les petits détails de votre flux de tâches contribuent à la qualité des résultats. Les consommables Agilent InfinityLab sont une gamme de consommables innovants conçus et fabriqués pour optimiser votre flux de tâches en chromatographie en phase liquide, pour rendre vos tâches quotidiennes plus efficaces.

Consommables InfinityLab

De la maintenance de votre système de LC au contrôle des vapeurs dangereuses de solvant, les consommables innovants InfinityLab sont conçus pour résoudre les problèmes quotidiens de votre laboratoire pour vous permettre de travailler plus efficacement, vous laissant ainsi plus de temps libre tout en réduisant les frustrations.

Raccord rapides Quick Connect et Quick Turn InfinityLab

Stables à plus de 1 300 bars pendant plus de 200 utilisations, ces raccords permettent d'établir des connexions de LC sans fuites en quelques secondes, avec une dispersion minimale.

Système de rangement mobile Flex Bench InfinityLab

Cette plateforme d'empilement mobile vous permet d'accéder facilement à vos instruments de LC, flacons de solvant, etc. Le système de rangement mobile Flex Bench réduit l'effet de qualification du déménagement d'un instrument, en maintenant les connexions entre les modules.

Gestion de solvant InfinityLab

- **Flacons de solvant ergonomiques** : conçus pour simplifier l'utilisation et rendre plus sûre l'identification des solvants.
- **Bouchons Stay-Safe InfinityLab** : s'installent facilement pour empêcher les fuites de solvant dangereux dans l'air. Leur étanchéité parfaite permet de maintenir la stabilité à long terme des solvants pour améliorer la reproductibilité des résultats chromatographiques.

Vannes Quick Change InfinityLab

Les vannes Quick Change InfinityLab vous permettent d'automatiser une grande variété d'applications, notamment la sélection de colonne ou de solvant, la régénération de la colonne ou la purification et l'enrichissement des échantillons. Cela vous évite ainsi d'avoir à régler manuellement votre système pour l'adapter à chaque analyse et réduit le temps consacré à la résolution des problèmes.

Échangeurs de chaleur aec raccord Quick Connect InfinityLab

Renforcez votre méthode. Assurez-vous que les températures des solvants correspondent aux conditions de votre colonne pour réduire la variabilité de vos séparations chromatographiques. Faciles à utiliser, les échangeurs de chaleur à raccord Quick Connect sont fiables et robustes. Ils offrent une excellente durabilité jour après jour et assurent l'homogénéité de la distribution de solvant pour chaque colonne.



Consommables intelligents InfinityLab

Automatiquement reconnus par votre instrument de la série InfinityLab LC, les consommables intelligents InfinityLab vous fournissent les informations essentielles dont vous avez besoin pour surveiller l'utilisation de vos consommables LC. Vous optimisez ainsi l'efficacité et la performance de votre laboratoire, ce qui se traduit par une réduction des coûts de fonctionnement.

- **Lampes au deutérium HiS longue durée avec identification par radio fréquence** : vous pouvez accéder à des informations spécifiques sur les lampes et suivre en toute transparence leur durée d'allumage, ce qui vous permet d'optimiser le temps d'utilisation des lampes, de réduire l'indisponibilité du système et de simplifier la résolution des problèmes.
- **Cellules Max-Light avec identification par radio fréquence** : suivez l'utilisation de votre cellule, notamment le nombre d'injections, les débits et les pressions. Réduisez le temps consacré à la résolution des problèmes et optimisez les résultats en garantissant la propreté de votre cellule, avant le début de votre analyse.
- **Modules d'identification de colonne InfinityLab** : assurez la traçabilité des colonnes lors d'une utilisation sur les instruments de LC de la série InfinityLab. Les étiquettes d'identification de colonne fournissent en un coup d'œil des informations détaillées : date de la dernière injection, nombre d'injections et température maximale utilisée, pour renforcer votre confiance lors de chaque analyse.

Kits InfinityLab

Les kits InfinityLab vous permettent d'identifier rapidement et facilement les éléments dont vous avez besoin pour profiter d'activités de laboratoire optimales, pour des résultats optimisés et homogènes, à chaque fois.

- **Kits de capillaires InfinityLab** : simplifiez votre processus de commande et l'identification des composants essentiels pour optimiser les performances en LC.
- **Kits pratiques InfinityLab** : procurez-vous les accessoires dont vous avez besoin pour commencer à utiliser rapidement votre nouvel instrument de la série InfinityLab LC.



Alliant commodité, simplicité et efficacité, les consommables LC Agilent InfinityLab vous permettent d'optimiser votre instrument de la série InfinityLab LC, améliorant ainsi la productivité de votre laboratoire.

Agilent CrossLab

From Insight to Outcome

Agilent CrossLab propose une gamme complète de services pour aider votre laboratoire à adopter en toute transparence de nouveaux instruments et logiciels. Nos services pour les instruments et nos solutions de formation optimisent également la disponibilité, simplifient l'administration et protègent votre investissement.



Découvrez à quel point votre laboratoire peut être efficace.
Consultez la page :

www.agilent.com/chem/infinitylab

Pour trouver un centre de clientèle Agilent dans votre pays,
consultez :

www.agilent.com/chem/contactus

France

0810 446 446

customercare_france@agilent.com

États-Unis et Canada

agilent_inquiries@agilent.com

Europe

info_agilent@agilent.com

Asie et Pacifique

inquiry_lsca@agilent.com

Ces informations peuvent être modifiées sans préavis.

© Agilent Technologies, Inc. 2016
Imprimé aux États-Unis, le 17 juin 2016
5991-6745FR