



# AGILENT INFINITYLAB

大幅提高液相色谱工作流程的效率



## 完整的液相色谱工作流程解决方案

Agilent InfinityLab 旨在使您的液相色谱工作流程获得超高效率，适用各种应用领域。InfinityLab 是一套经过优化的液相色谱仪、色谱柱和备件产品组合，专为完美协同工作而设计。

与 Agilent OpenLAB 软件和 Agilent CrossLab 服务相结合，安捷伦为您提供全程解决方案和支持，使您的日常工作更为高效。

## 利用简化的实验室解决方案实现卓越的液相色谱性能

找到适合您的液相色谱仪和应用的解决方案可能是一个繁琐且耗时的过程。Agilent InfinityLab 能够帮助您：

- 利用最新技术大幅提高液相色谱工作流程的性能和效率
- 提高实验室运行效率，降低成本
- 轻松选择与您的 Agilent InfinityLab 液相色谱系列仪器匹配的色谱柱和备件



# INFINITYLAB 液相色谱系列

从常规分析到前沿研究，Agilent InfinityLab 液相色谱系列提供了广泛的液相色谱系统及解决方案套装，满足所有应用和预算的需求，助您高效分析。



Agilent 1220 Infinity II  
液相色谱仪

Agilent 1260 Infinity II  
液相色谱仪

Agilent 1290 Infinity II  
液相色谱仪

## Agilent 1220 Infinity II 液相色谱仪

是一套超值的高质量集成系统，使您快速实现高效分析。

## Agilent 1260 Infinity II 液相色谱仪

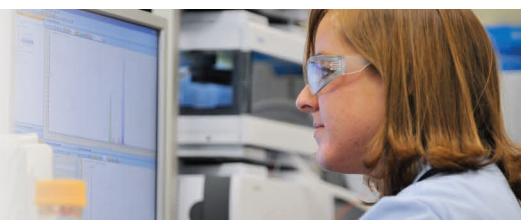
是值得信赖的平台，提供了广泛的仪器选择，将效率提升至全新水平。

## Agilent 1290 Infinity II 液相色谱仪

代表了新一代液相色谱仪，为您提供了超高性能，可实现高实验室分析效率。

此外，这些系统 100% 兼容所有常规方法，从而确保无缝替换现有仪器，保证实验室运行不中断。

**Agilent OpenLAB** InfinityLab 液相色谱系列仪器通过 Agilent OpenLAB 软件进行控制，能够减少数据处理、审查以及报告时间，为您优化液相色谱工作流程的工作提供支持。



# INFINITYLAB 液相色谱柱

Agilent InfinityLab 液相色谱柱可提供一致的高通量和高质量结果，助您获得高运行效率。

## InfinityLab Poroshell 120 色谱柱 — 实现更优异的效率 and 更高的可信度

InfinityLab Poroshell 120 色谱柱提供出色的分析速度和分离度，能够实现可靠、可重现的结果。

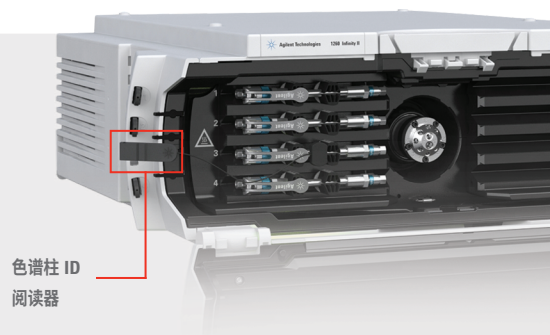
- **分析效率：**多孔外层和实心内核限制了扩散距离并提高了分离速度，而窄粒径分布同时提高了分离度
- **优异的批间重现性：**InfinityLab Poroshell 120 色谱柱采用专有的单步多孔层工艺制造，大大减小了填料在柱间和批间的细微差异
- **多达 12 种化学键合相：**提供各种化学键合相，包括用于低 pH 应用的 SB-C18 和 SB-C8，以及用于高 pH 应用的 HPH-C18 和 HPH-C8
- **色谱柱 ID：**获取所需信息，在您的 InfinityLab 系列液相色谱仪上获得高质量的结果。预先设定的 ID 标签使您能够追踪各种色谱柱性质和使用参数，包括但不限于：色谱柱识别信息、批次号、上一次进样日期、进样次数和使用的最高温度



### 增强溯源性并实现轻松记录

InfinityLab Poroshell 120 色谱柱带有色谱柱 ID，确保分析的可溯源性，并使常规分析中记录色谱柱及其分析条件轻松实现。

带有 RFID 的智能 InfinityLab 备件有助于您在重要数据受影响之前安排消耗品部件的维护和更换，确保实现出色结果和高效运行。



# INFINITYLAB 液相色谱备件

工作流程中的“小”部件对您结果的质量具有重大影响。Agilent InfinityLab 备件包括各种创新的消耗品，其经过设计制造，可优化您的液相色谱工作流程，使您的日常工作更加高效。

## InfinityLab 备件

从维护液相色谱系统到控制有毒溶剂挥发，创新的 InfinityLab 备件旨在解决日常实验室问题，使您更高效地开展工作，省时又省心。

### InfinityLab Quick Connect 快速连接接头和 Quick Turn 接头

这些接头能够在 1300+ bar 下保持稳定，并重复使用 200 次以上，使任何人都可在数秒内实现坚固的液相色谱连接并具有超低的扩散性。

### InfinityLab Flex Bench 工作台

一套完全可活动的工作平台，有助于轻松操作液相色谱仪、溶剂瓶等。Flex Bench 工作台能够保持模块之间的连接，从而减小仪器移机的认证影响。

### InfinityLab 溶剂管理

- **人体工程学溶剂瓶：**专为更简单易用而设计，并且带有更清晰的溶剂标识
- **InfinityLab Stay Safe 溶剂瓶安全盖：**安装简便，可防止溶剂释放到空气中。它们的气密接头有助于保持溶剂的长期一致性，获得重现性更高的色谱分析结果

### InfinityLab Quick Change 快速更换阀

InfinityLab Quick Change 快速更换阀能够使您的色谱柱或溶剂选择、色谱柱再生或样品净化和富集等各种应用实现自动化。这意味着您无需手动调整系统以适应每次分析，并可缩短故障排除时间。

### InfinityLab Quick Connect 快速连接热交换器

让您的方法更稳定。确保溶剂温度与色谱柱的条件相匹配，大幅减小色谱分离间的差异。简便易用的 Quick Connect 快速连接热交换器多次使用稳定且可靠，有利于每根色谱柱获得一致的溶剂输送条件。



## 智能 InfinityLab 备件

智能 InfinityLab 备件由 InfinityLab 液相色谱系列仪器自动识别，为您提供追踪液相色谱消耗品部件的使用所需的重要信息。因此将使您获得卓越的实验室效率和性能，继而获得更低的运行成本。

- **带有 RFID 的长寿命 HiS 氙灯：**获得特定灯的详情并无缝追踪灯使用时间，有助于大幅延长灯使用时间，大幅缩短系统停机时间，并简化故障排除
- **带有 RFID 的最大光强卡套式流通池：**追踪流通池的使用，包括进样次数、流速和压力。在开始分析之前确保流通池的洁净度，从而减少故障排除并改善结果
- **InfinityLab 色谱柱 ID 模块：**用于 InfinityLab 系列液相色谱仪时，为所有色谱柱增加可溯源性。色谱柱 ID 标签提供有关上一次进样日期、进样次数和使用的最高温度的一览式详情，提高所有分析的可信度

## InfinityLab 套件

InfinityLab 套件使您能够快速轻松地识别实现优化实验室运行所需的项目，让您始终获得更出色、更一致的结果。

- **InfinityLab 毛细管套件：**轻松订购并简化关键组件的识别，有助于获得优异的液相色谱性能
- **InfinityLab 方便套装：**提供了使用新型 InfinityLab 液相色谱系列仪器快速启动所需的附件



Agilent InfinityLab 液相色谱备件使您能够充分发挥 InfinityLab 液相色谱系列仪器的潜能，提供了便利性、简便性和更高的效率，可实现更高的实验室分析效率。

# Agilent CrossLab

From Insight to Outcome

Agilent CrossLab 提供的全套综合服务可帮助您实验室实现向全新仪器和软件的无缝转移。我们的仪器服务和学习解决方案还可大大延长正常运行时间，简化管理并保护投资。



如需了解如何提高您实验室的分析效率，请访问：

**[www.agilent.com/chem/infinitylab](http://www.agilent.com/chem/infinitylab)**

查找当地的安捷伦客户服务中心

**[www.agilent.com/chem/contactus-cn](http://www.agilent.com/chem/contactus-cn)**

免费专线：

**800-820-3278**

**400-820-3278 (手机用户)**

联系我们：

**[LSCA-China\\_800@agilent.com](mailto:LSCA-China_800@agilent.com)**

在线询价：

**[www.agilent.com/chem/erfq-cn](http://www.agilent.com/chem/erfq-cn)**

安捷伦培训中心：

**<https://www.agilent.com.cn/zh-cn/training-events/events/agilent-education>**

浏览和订阅 Access Agilent 电子期刊：

**[www.agilent.com/chem/accessagilent-cn](http://www.agilent.com/chem/accessagilent-cn)**

本文中的信息、说明和指标如有变更，恕不另行通知。

© 安捷伦科技（中国）有限公司，2016

2016年6月17日，中国出版

5991-6745CHCN