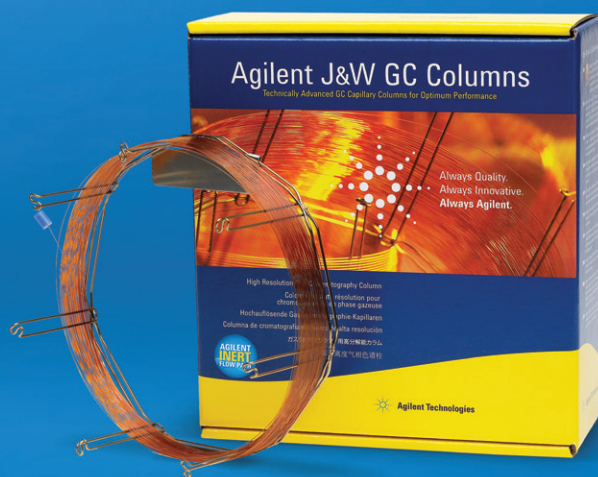


Aumente sua confiança analítica em relação a compostos polares desafiadores

Colunas Agilent J&W DB-Wax Ultra Inert



Agora você pode obter um melhor formato do pico e uma melhor reprodutibilidade para compostos polares desafiadores

As colunas para GC com fases estacionárias de polietilenoglicol (PEG) são comumente usadas para analisar compostos com grupos funcionais polares. Elas são adequadas para aplicações de alimentos, aromas e fragrâncias, bem como para análises químicas industriais em laboratórios de controle de qualidade e desenvolvimento de métodos.

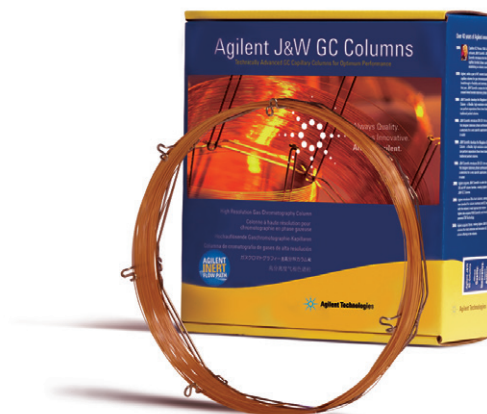
Para compostos polares ativos e complexos, não se pode arcar com a adsorção causada pela atividade na trajetória de fluxo. Ter que repetir ou verificar análises suspeitas desperdiça recursos valiosos, atrapalha a produtividade e prejudica seus resultados. Resultados não confiáveis também podem ter sérias implicações na qualidade dos alimentos que comemos e nos produtos que consumidores e empresas usam todos os dias.

Realize análises de compostos polares sem preocupações com as novas colunas Agilent J&W DB-Wax Ultra Inert

Com sua fase estacionária de polietilenoglicol Durabond e processamento exclusivo, as colunas para GC DB-WAX Ultra Inert oferecem uma excelente inércia, com maior sensibilidade do que qualquer outra coluna WAX no mercado. Essas colunas inovadoras permitem que você:

- **Gaste menos tempo com a solução de problemas e reexecuções:** com as colunas para GC DB-WAX UI, você pode contar com um excelente formato do pico e reprodutibilidade da inércia coluna a coluna, bem como com a estabilidade do tempo de retenção.
- **Economize dinheiro em colunas e manutenção:** a DB-WAX UI possui uma vida útil da inércia prolongada, resistindo a sucessivas variações de temperatura até os limites superiores de temperatura da coluna.
- **Pare de perder tempo pré-qualificando colunas:** testes de inércia específicos durante o controle de qualidade garantem um desempenho de inércia imediato para todas as colunas DB-WAX UI.

- **Implemente facilmente, com mínimas interrupções do fluxo de trabalho:** as colunas para GC DB-WAX UI possuem a mesma seletividade das colunas para GC DB-WAX GC. Esse recurso facilita a atualização para o desempenho ultra inerte, com validação mínima. Além disso, não há necessidade de recriar ou modificar bibliotecas de compostos existentes que são baseadas na seletividade do DB-WAX.

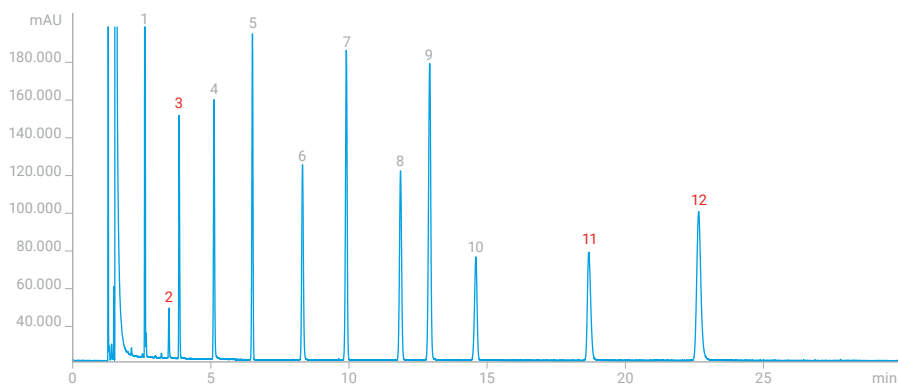




Confie nas colunas para GC Ultra Inert para sua análise em nível de traços de analitos ativos

As colunas para GC DB-WAX UI fazem parte da família de colunas para GC Agilent J&W Ultra Inert, o que impulsiona os padrões desse setor da indústria para uma inércia consistente das colunas. Cada coluna para GC Ultra Inert é rigorosamente testada para garantir a entrega ideal de analito ativo ao detector GC ou MS. O resultado: ótimos e menores limites de detecção e identificação mais precisa de analitos polares desafiadores.

Mistura de teste DB-WAX Ultra Inert



Identificação de picos:

- | | |
|---------------------|---------------------------|
| 1. 2-nonanona | 7. Dodecanoato de metila |
| 2. Decanal | 8. 2-clorofenol |
| 3. Ácido propiônico | 9. 1-undecanol |
| 4. Etilenoglicol | 10. Nonadecano |
| 5. Heptadecano | 11. Ácido 2-etilhexanóico |
| 6. Anilina | 12. Etil maltol |

Condições de teste:

- Gás de arraste: Hidrogênio, a 41,37 cm/s
 Injeção: 1 µL, split a 250 °C
 Forno: 130 °C, isotérmico
 Detector: FID, 260 °C, H2 30 mL/min, Ar 300 mL/min, Gás make-up N2 35 mL/min

A mistura de teste DB-WAX Ultra Inert QC contém sondas de forte inércia, incluindo decanal, ácido propiônico, ácido 2-etilhexanóico e etil maltol para assegurar uma inércia consistente para compostos de aroma desafiadores.

Prova de inércia: a mistura de teste DB-WAX Ultra Inert

Uma forte mistura de sonda de teste pode destacar deficiências na atividade da coluna, enquanto uma mistura fraca pode, na realidade, mascarar tais deficiências. Assim como todas as colunas para GC Ultra Inert da Agilent, as colunas para GC DB-WAX UI são testadas com a mistura de sondas de teste mais exigente do setor com base em requisitos reais, e comprovamos isso com uma Folha de Resumo de Desempenho fornecida com cada coluna.

Além disso, a mistura de sonda de teste DB-WAX Ultra Inert inclui decanal, ácido propiônico, ácido etil hexanóico e etil maltol para assegurar o desempenho de inércia para esses compostos polares ativos.

Excelente forma do pico para compostos ácidos

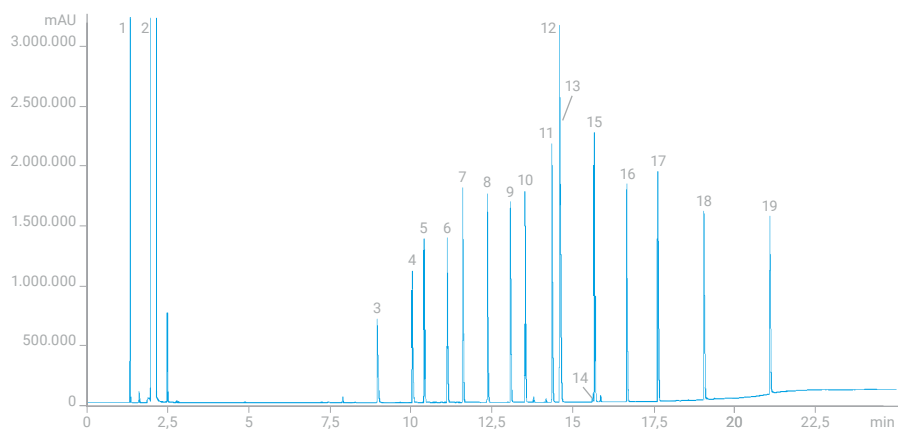


Com as colunas para GC DB-WAX UI, não há necessidade de uma corrida separada com a coluna FFAP. Você pode padronizar a DB-WAX UI para ampliar seu alcance de aplicação.

Comparação competitiva: ácidos graxos livres

Coluna para GC DB-WAX Ultra Inert

30 m x 0,25 mm de DI, 0,25 µm (p/nº 122-7032UI)



Identificação de picos:

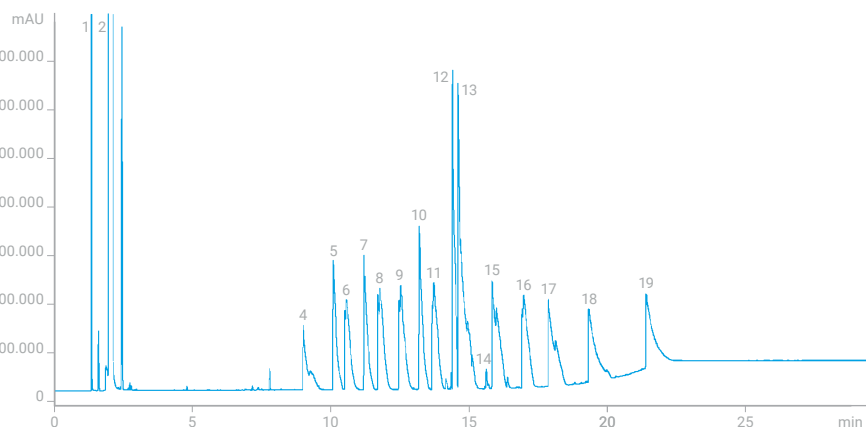
1. Metano
2. Acetona (solvente)
3. Ácido acético
4. Ácido propiônico
5. Ácido isobutírico
6. Ácido butírico
7. Ácido isovalérico
8. Ácido valérico
9. Ácido 4-metilvalérico
10. Ácido hexanoico
11. Ácido 4-metilhexanoico
12. Ácido 2-etilhexanoico
13. Ácido heptanoico
14. Ácido pirúvico
15. Ácido octanoico
16. Ácido nonanoico
17. Ácido decanoico
18. Ácido undecilênico
19. Ácido mirístico (Tetradecanoico)

Condições de teste:

Gás de arraste: Hidrogênio a 41,37 cm/s
Volume de injeção: 1 µL
Injetor: Split a 250 °C
Programa do forno: 130 °C, Isotérmico
Detector: FID a 260 °C, H₂ 30 mL/min, Ar 300 mL/min, gás make-up N₂ 35 mL/min

Coluna para GC WAX padrão

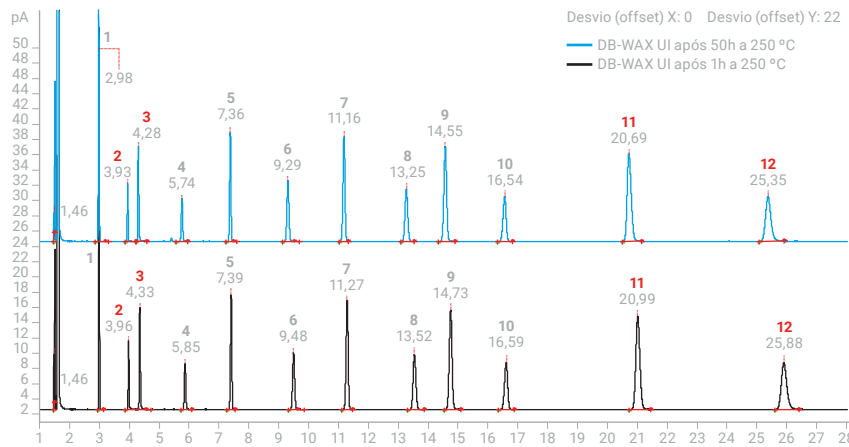
30 m x 0,25 mm de DI, 0,25 µm



A coluna para GC DB-WAX UI exibe um excelente formato do pico para essa mistura de ácidos graxos livres, em comparação com uma coluna capilar WAX padrão.

Comparação com a concorrência: Estabilidade na T máx. DB-WAX Ultra Insert vs. StabilWAX e ZB-WAX plus

Inércia da Agilent DB-WAX UI



Identificação de picos:

1. 2-nonanona
2. Decanal
3. Ácido propiônico
4. Etilenoglicol
5. Heptadecano
6. Anilina
7. Dodecanoato de metila
8. 2-clorofenol
9. 1-undecanol
10. Nonadecano
11. Ácido 2-etilhexanóico
12. Etil maltol

Condições de teste:

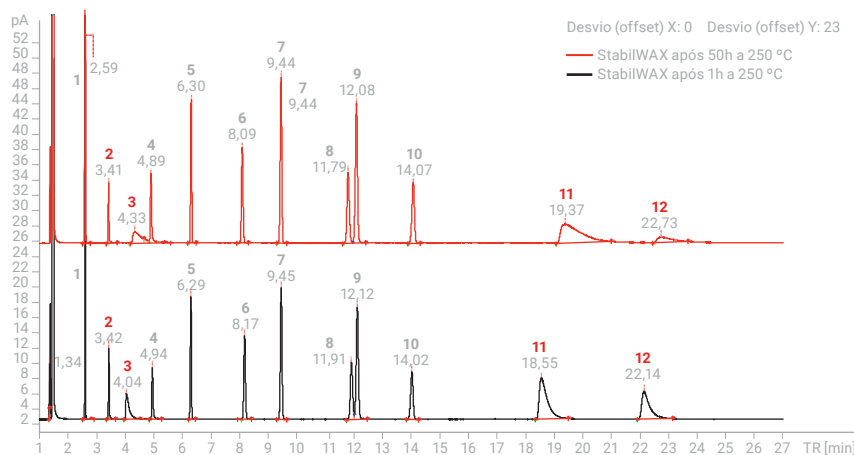
Injetor: 250 °C, Split 1:75
 Volume de injeção: 1 µL
 Vazão: 1,1 mL/min, gás H₂
 Programa do forno: 130 °C, Isotérmico
 Detector: FID a 260 °C

Nota de aplicação:

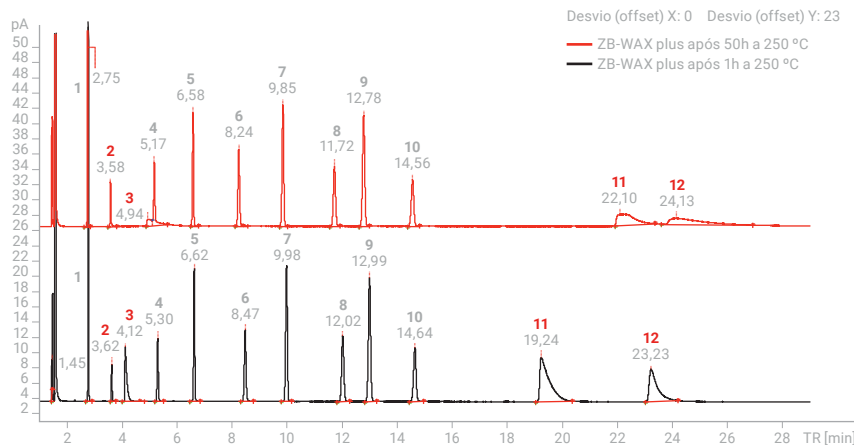
Uma nova coluna de polietilenoglicol para cromatografia gasosa com melhor confiabilidade de inércia e vida útil da coluna (5991-6683EN)

Mesmo após 50 horas de exposição na faixa de temperatura superior, a coluna para GC DB-WAX UI demonstrou inércia e estabilidade superiores com uma variação de pico mínima.

Inércia da Restek StabilWAX



Inércia da Phenomenex ZB-WAX plus



Altas temperaturas

Caso sua aplicação exija temperaturas máximas mais altas para sua coluna WAX, a Agilent J&W oferece a DB-HeavyWAX que tem limites máximos de temperatura de 280 °C isotérmicos e 290 °C programados. Para obter mais informações, acesse www.agilent.com/chem/db-heavywax

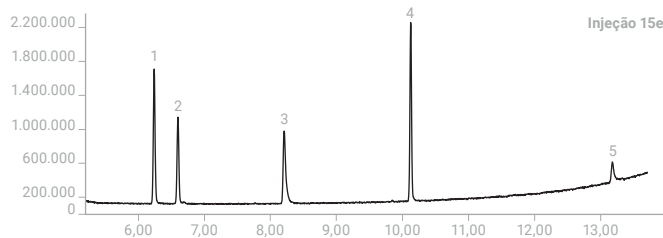
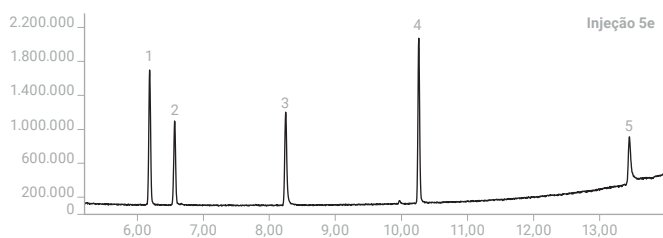
Desempenho de inércia estável para álcoois e glicóis



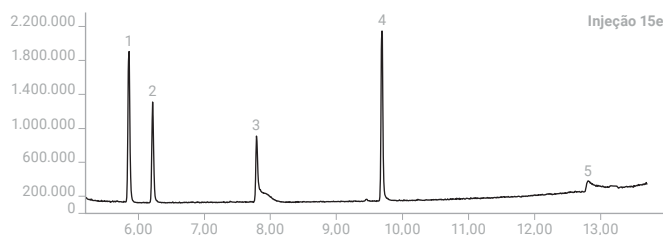
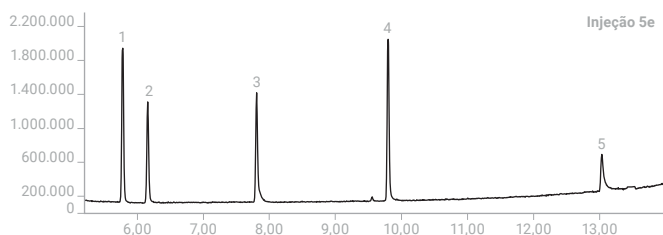
Os compostos de glicol (diól) são usados na fabricação de produtos de consumo e industriais, como cosméticos, poliésteres, tintas, líquido de arrefecimento automotivo, soluções de limpeza e acabamentos de madeira. Para esses compostos desafiadores, as colunas Agilent J&W DB-Wax Ultra Inert proporcionam inércia e longevidade, enquanto mantêm a seletividade DB-WAX.

Análise de dietilenoglicol (DEG) e etilenoglicol (EG) em creme dental

DB-WAX UI



"Marca R" WAX ms



As colunas para GC DB-WAX UI atendem a rigorosos padrões analíticos para detecção de níveis de traço de dietilenoglicol (DEG) e etilenoglicol (EG). Ambos são tóxicos conhecidos que são comumente usados como solventes industriais e em soluções anticongelantes.

Identificação de picos:

- 1,2-propanodiol
- EG
- 1,3-propanodiol
- DEG
- Glicerina

Condições de teste:

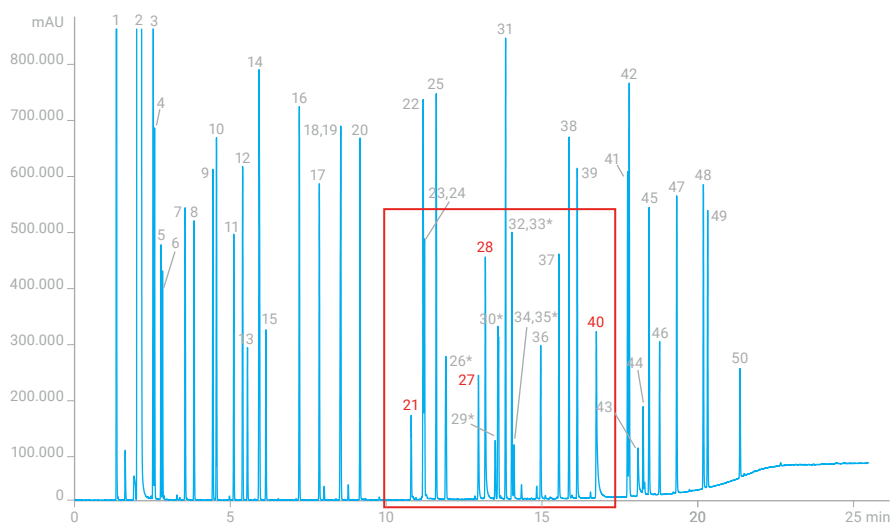
Coluna: DB-WAX UI, 30 m x 0,25 mm, 0,25 µm (p/n 122-7032UI)
Tubulação: Tubulação de FS desativada Agilent Ultimate Plus, 5 m x 0,25 mm (p/nº CP802505)
Instrumento: Amostrador automático Agilent 7683B e bandeja de amostras, seringa de 5 µL (p/nº G4513-80213)
Volume de injeção: 1 µL
Gás de arraste: Hélio, 35 cm/s, modo de fluxo constante
Injetor: Split/splitless a 250 °C, razão de split de 20:1
Programa do forno: 100 °C (1 min) a 250 °C a 10 °C/min, manter por 4 min
MSD: MSD Agilent 5977A
Delay de solvente: 4 min
Temperatura do MS: 230 °C (fonte), 150 °C (quad)
Linha de transferência: 250 °C, varredura EI 29 a 400 amu, modo de varredura EI 29 a 400 amu

Nota de aplicação:

Análise de glicóis em creme dental usando a coluna capilar para GC Agilent J&W DB-WAX Ultra Inert (5991-6637EN)

Comparação de inércia: A DB-WAX Ultra Inert supera a "Marca G"

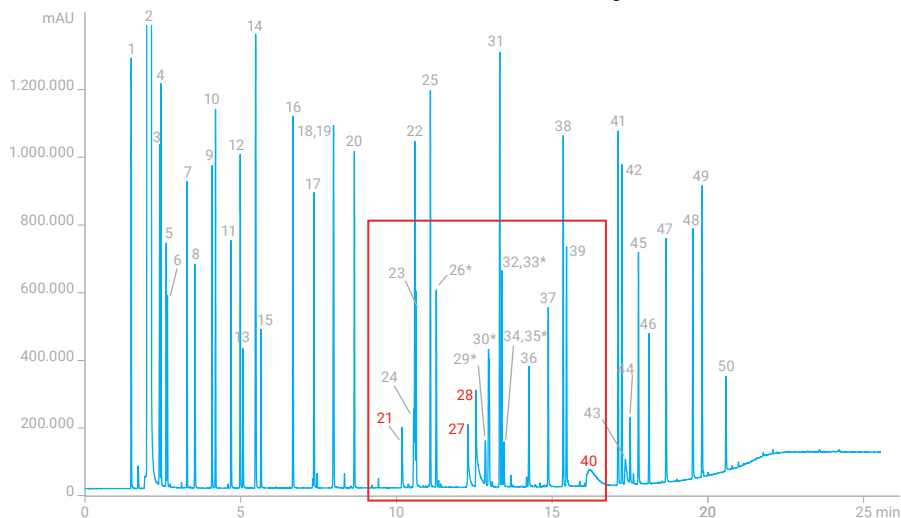
Inércia da coluna DB-WAX UI: Mistura de testes de álcoois e glicóis



Identificação de picos:

1. Metano
2. Acetona (solvente)
3. Álcool metílico
4. álcool terc-butílico
5. Álcool isopropílico
6. Álcool etílico
7. Álcool terc-amílico
8. Álcool n-propílico
9. Álcool isobutílico
10. 2-metil-2-pentanol
11. Álcool n-butílico
12. 4-metil-2-pentanol (álcool metilamílico)
13. 2-metoxietanol (éter monoetílico de etilenoglicol)
14. 3-metil-1-butanol (isomil)
15. 2-etoxietanol (éter etílico de etilenoglicol)
16. Ciclopentanol
17. 1-hexanol (álcool n-hexílico)
18. Ciclohexanol
19. 2-butoxietanol (éter monobutílico de etilenoglicol)
20. 1-heptanol (álcool n-heptílico)
- 21. Propileno glicol (1,2-propanodiol)**
- 22. 2-(2-etiloxietoxi) etanol (éter monoetílico de dietilenoglicol)**
- 23. 2-metil-2,4-pentanodiol (hexilenoglicol)**
24. Etilenoglicol (1,2-etanodiol, glicol)
25. 1-Nonanol (álcool n-nonílico)
26. Glicerol formal (2 isômeros)
- 27. 1,3-propanodiol (trimetileno glicol)**
- 28. Neopentil glicol (2,2-dimetil-1,3-propanodiol)**
29. Dipropileno glicol (*1 de 3 isômeros)
30. 2,5-hexanodiol (2 isômeros)
31. 1-undecanol (álcool undecilico)
32. 1,4-pentanodiol
33. Dipropileno glicol (*2 de 3 isômeros)
34. 1,2-hexanodiol
35. Dipropileno glicol (*3 de 3 isômeros)
36. Dietilenoglicol (3-oxa-1,5-pentanodiol)
37. 1,5-pentanodiol (pentileno glicol)
38. 1-tridecanol (álcool n-tridecílico)
39. 2-metil-1,5-pentanodiol
- 40. Metil neopentil glicol (2,2-dimetil-1,3-propanodiol)**
41. 1-pentadecanol (álcool n-pentadecílico)
42. Álcool anisílico ((4-metoxifenil) metanol)
43. Glicerol (glicerina, glicerina, propanotriol)
44. Trietileno glicol (triglicol)
45. 1,8-octanodiol (octametileno glicol)
46. 1,4-butanodiol (tetrametileno glicol)
47. 1,9-nonanodiol (nonametileno glicol)
48. 1,10-decanodiol (decametileno glicol)
49. Álcool estearílico (álcool 1-octadecanol n-octadecílico)
50. Tetraetileno glicol (tetraglicol)

Inércia da coluna WAX da "Marca G": Mistura de testes de álcoois e glicóis



Condições de teste:

- Coluna:** DB-WAX UI 30 m x 0,25 mm de ID, 0,25 µm (p/n 122-7032UI)
- Programa do forno:** 40 °C (0,5 min), 10 °C/min a 250 °C, manter por 4 min
- Gás de arraste:** Hidrogênio, fluxo constante de 1,487 mL/min
- Volume de injeção:** 1 µL
- Injetor:** Split 20:1 a 250 °C
- Detector:** FID a 260 °C, H₂ 30 mL/min, Ar 300 mL/min, gás make-up N₂ a 35 mL/min

Consumíveis para

- trajetória de fluxo:
- Liner de queda de pressão baixa ultra inerte (p/nº 5190-2295)
 - Selo de ouro Ultra Inert (p/nº 5190-6144)
 - Porca para coluna com autoajuste (p/nº 5190-6194)
 - Anilhas de grafite-vespel (p/nº 5181-3323) 10 pcte
 - Septos de longa duração (p/nº 5183-4761)

A coluna DB-WAX UI mostra um desempenho superior para uma extensa lista de álcoois e glicóis em comparação com a coluna WAX da "Marca G".

Desempenho confiável e robusto para amostras aquosas

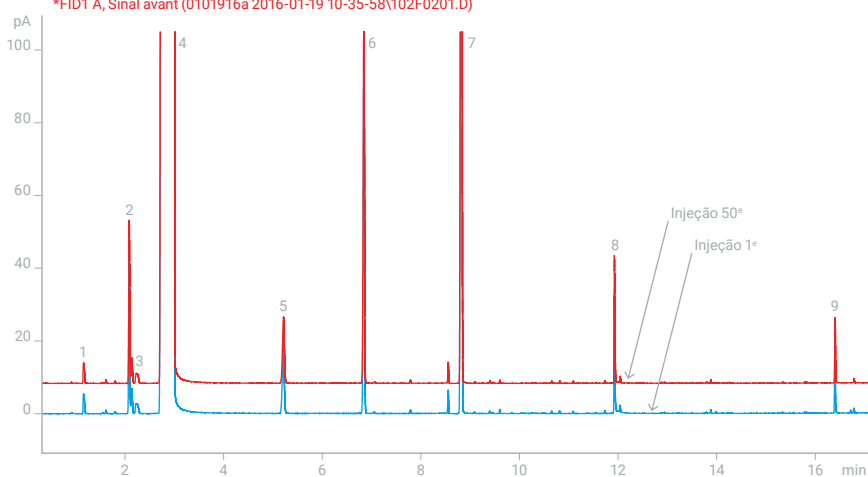


As colunas Agilent J&W DB-Wax Ultra Inert proporcionam maior longevidade e menor custo por análise para aplicações de bebidas/destilados, glicóis em água e por headspace. A fase da DB-WAX UI ligada e entrecruzada que pode ser limpa com solvente e que tolera injeções aquosas.

Perfil do fabricante do Whiskey Mark

*FID1 A, Sinal avant (0101916a 2016-01-19 10-35-58\111F1105.D)

*FID1 A, Sinal avant (0101916a 2016-01-19 10-35-58\102F0201.D)



O tempo de retenção e o formato do pico permaneceram estáveis ao longo de 50 injeções de uísque puro a 90%.

Identificação de picos:

1. Acetaldeído
2. Acetato de etila
3. Metanol
4. Etanol
5. 1-propanol
6. Álcool isobutílico
7. 2-metil 1-butanol/3-metil 1-butanol
8. Ácido acético
9. Álcool fenil etílico

Condições de teste:

Coluna: DB-WAX UI 30 m x 0,25 mm, 0,25 µm (p/n 122-7032UI)
Volume de injeção: 0,5 µL
Injetor: Split 20:1 a 225 °C
Liner do injetor: Liner de queda de pressão baixa ultra inerte com lâ (p/n° 5190-2295)
Gás de arraste: H₂ com fluxo constante 2,5 mL/min
Programa do forno: 35 °C, manter por 5 min, 12 °C/min a 240 °C, manter por 5 min
Detector: FID a 260 °C

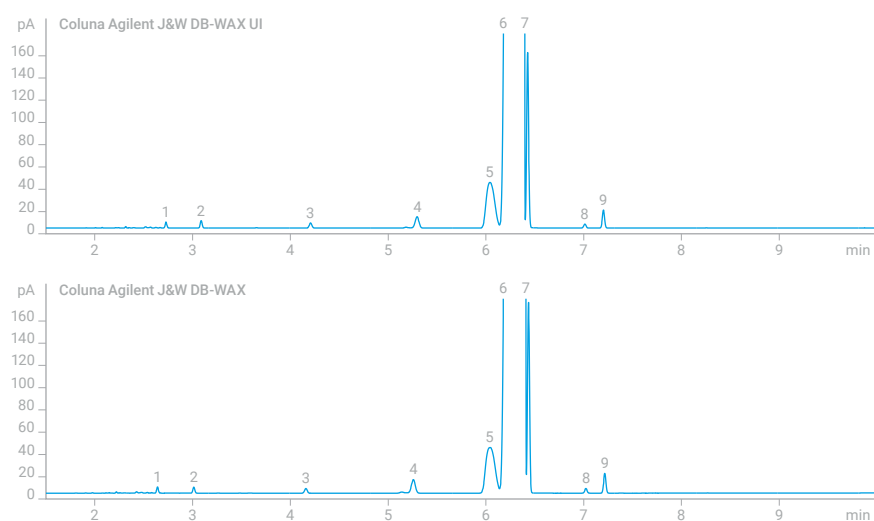
Nota de aplicação:

Análise de bebidas destiladas usando a coluna capilar para GC Agilent J&W DB-WAX Ultra Inert (5991-6638EN)

Colunas capilares de fase estacionária PEG ligadas são especificadas em muitos métodos da Sociedade Americana de Testes e Materiais. Estes métodos incluem a separação de solutos isoméricos, bem como a rápida resolução de hidrocarbonetos saturados não polares de solutos polares em fluxos de processo complexos.

Os procedimentos de teste rigorosos da Agilent lhe oferecem a segurança de que cada coluna para GC DB-WAX UI instalada atenderá às especificações de desempenho mais exigentes do setor.

Análise de BTEX



Identificação de picos:

1. n-nonano
2. benzeno
3. tolueno
4. n-undecano (IS)
5. etilbenzeno
6. p-xileno
7. m-xileno
8. cumeno
9. o-xileno

Condições de teste:

Colunas: DB-WAX UI 30 m x 0,25 mm x 0,25 µm (p/nº 122-7032UI)
DB-WAX 30 m x 0,25 mm x 0,25 µm (p/nº 122-7032)
Volume de injeção: 0,1 µL
Injetor: Split 80:1 a 220 °C
Gás de arraste: Hélio a 1,3 mL/min (fluxo constante)
Programa do forno: 65 °C por 6 min até 210 °C a 25 °C/min e manter por 4 min
Detector: FID a 250 °C

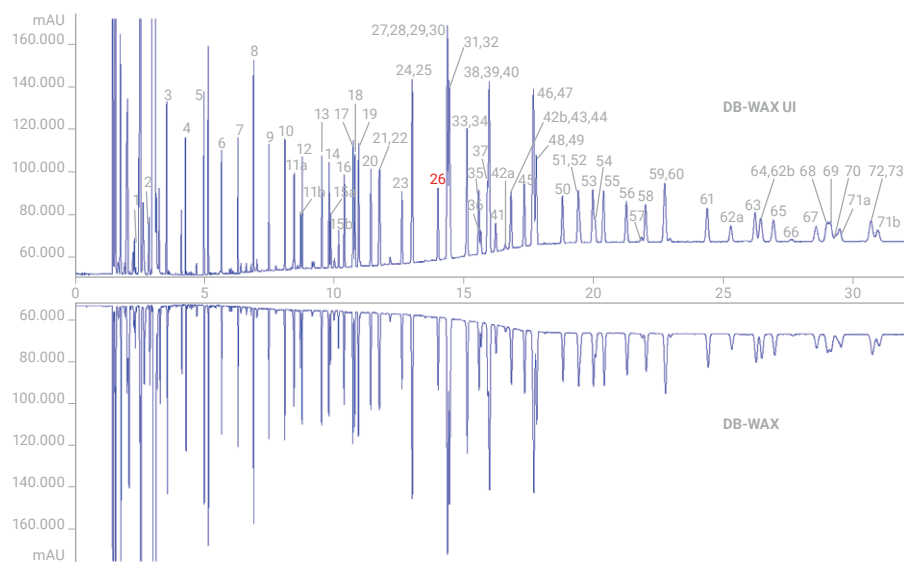
A seletividade idêntica permite uma fácil padronização da interface DB-WAX UI para BTEX e outros solventes industriais.

Atualize facilmente os métodos DB-WAX para obter melhores resultados qualitativos e quantitativos



Os métodos DB-WAX contendo compostos ativos (como álcoois, ácidos carboxílicos e aldeídos) podem ser facilmente alternados para as colunas Agilent J&W DB-Wax Ultra Inert, sem modificar os métodos existentes e as bibliotecas de tempo de retenção. Especificações de seletividade e temperaturas de operação idênticas simplificam a validação e permitem padronizar métodos para melhorar a eficiência.

Mistura de FAMES estendida: 72 compostos, travamento do tempo de retenção para o estearato de metila (nC18:0)



O DB-WAX Ultra Inert tem a mesma seletividade que o DB-WAX, conforme demonstrado com esta separação de 72 compostos FAME.

A Agilent lidera o setor de análise de alimentos com produtos e serviços para ajudá-lo a fornecer o que seus clientes exigem. Fornecemos soluções completas de fluxo de trabalho analítico, desde o preparo de amostras, a instrumentos, consumíveis e softwares poderosos. Esses produtos são utilizados em toda a cadeia de produção de alimentos, incluindo inspeção de entrada, desenvolvimento de novos produtos, controle e garantia de qualidade e empacotamento.

Para obter mais informações, acesse www.agilent.com/chem/food

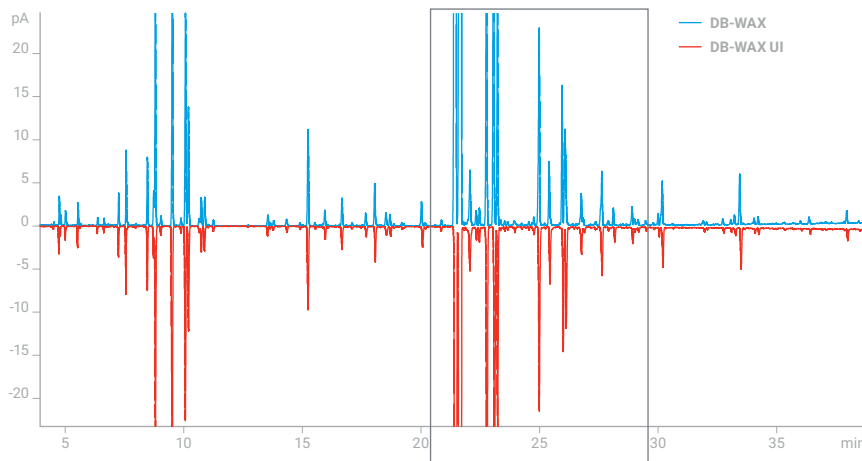
Condições de teste:	DB-WAX UI 30 m x 0,25 mm de ID, 0,25 µm (p/nº 122-7032UI)
Coluna:	
Injetor:	Split/splitless a 250 °C (p/nº G3970A), razão de split 50:1
Volume de injeção:	1 µL
Gás de arraste:	Hidrogênio
Pressão de entrada:	Estearato de metila com travamento do tempo de retenção a 14.000 min. Pressão do gás de arraste configurada para o modo de pressão constante, velocidade aproximadamente 36 cm/s a 50 °C e 53 kPa
Programa do forno:	50 °C, 1 min, 25 °C/min até 200 °C, 3 min até 230 °C, manter por 18 min
Detector:	FID a 280 °C, H ₂ , 40 mL/min, Ar: 450 mL/min, Gás make-up He: 30 mL/min
Consumíveis para trajetória de fluxo:	<ul style="list-style-type: none">• Liner de queda de pressão baixa ultra inerte (p/nº 5190-2295)• Selo de ouro Ultra Inert (p/nº 5190-6144)• Porca para coluna com autoajuste (p/nº 5190-6194)• Anilhas de grafite-vespel (p/nº 5181-3323) 10 pcte• Septo de longa duração (p/nº 5183-4761)

O que os analistas estão dizendo...

"Com o DB-WAX UI, estamos observando uma melhor reprodutibilidade do conteúdo total de aldeídos e menos caudas devido à inércia melhorada. [Não há] alterações na seletividade em comparação com a DB-WAX padrão, que é essencial para a análise complexa de óleo cítrico. Além disso, o tempo gasto no pré-teste de novas colunas é eliminado."

– Dr. Andreas Böker, MCI Miritz Citrus

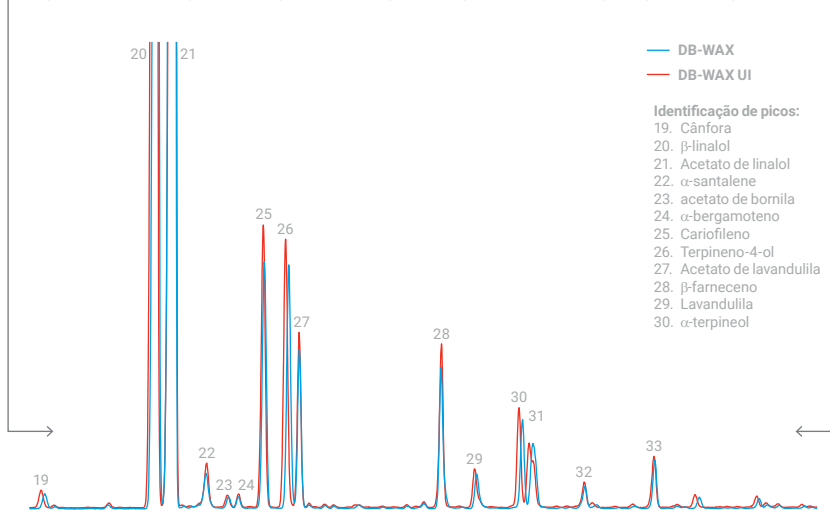
Amostra de óleo de lavanda: O desempenho idêntico de retenção do DB-WAX e do DB-WAX UI é demonstrado com esta separação de óleo de lavanda.



Condições de teste:
Coluna: DB-WAX UI, 30 m x 0,25 mm, 0,25 µm (p/nº 122-7032UI), e DB-WAX, 30 m x 0,25 mm, 0,25 µm (p/nº 122-7032)
Instrumento: Amostrador automático Agilent 7683B e bandeja de amostras, seringa de 5 µL (p/nº G4513-80213), 1 µL
Volume de injeção: 1 µL
Gás de arraste: Hélio, modo de fluxo constante
RTL: D-limoneno com travamento em 8.450 min
Injetor: Split/splitless a 250 °C, razão de split de 200:1
Programa do forno: 52 °C (2 min), 5 °C/min até 80 °C (4 min), 4 °C/min até 250 °C, manter por 1 min
MSD: MSD Agilent 5977A, delay de solvente 3.4 min, 230 °C (fonte), 150 °C (quad) 250 °C, modo de varredura EI 40 a 400 amu
Linha de transferência:
Consumíveis para trajetória de fluxo:

- Liner de queda de pressão baixa ultra inerte (p/nº 5190-2295)
- Selo de ouro Ultra Inert (p/nº 5190-6144)
- Porca para coluna com autoajuste (p/nº 5190-6194)
- Anilhas de grafite-vespel (p/nº 5181-3323) 10 pcte
- Septo de longa duração (p/nº 5183-4761)

Expanded view: Improved response for terpene, terpine-ol and sesquiterpene compounds



Nota de aplicação:
Análise do óleo essencial de lavanda por colunas capilares para GC Agilent J&W DB-WAX Ultra Inert (5991-6635EN)

Comparadas com as colunas DB-WAX, as colunas DB-WAX UI têm a mesma seletividade, o que significa que não é necessário nenhum desenvolvimento de método adicional ou validação ao substituir o DB-WAX pela DB-WAX UI.

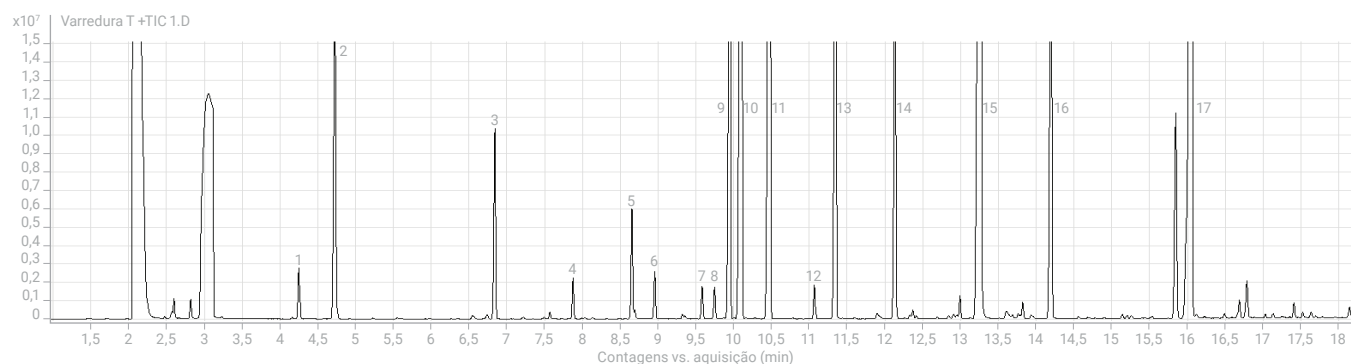
História de sucesso: Análise de aroma



As colunas WAX são comumente usadas para caracterizar o aroma e o sabor de alimentos e bebidas. A análise de aroma frequentemente envolve misturas complexas de compostos em uma ampla gama de concentrações.

Nos exemplos abaixo, as colunas da DB-WAX UI forneceram uma resposta ideal para amostras reais*.

Aroma de chá com DB-WAX UI



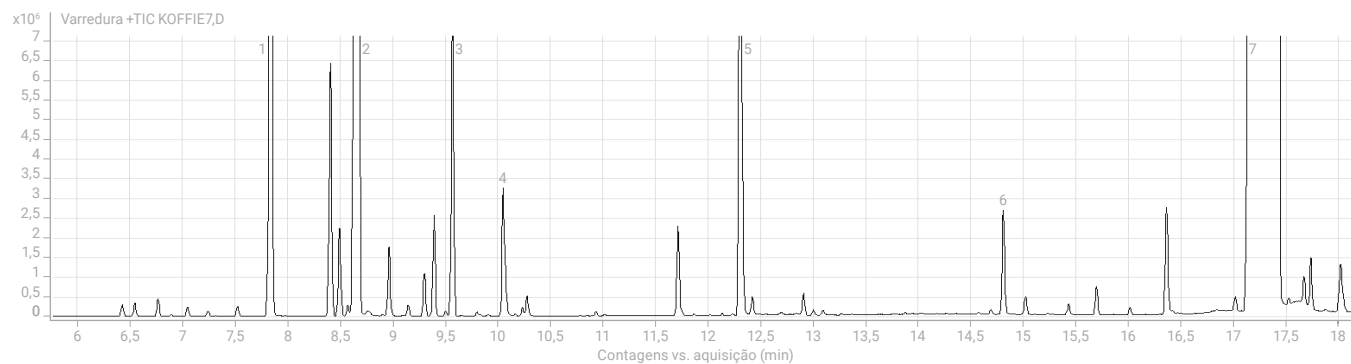
Identificação de picos:

1. Butano, 1,1-dietoxi-
2. Butano, 1,1-dietoxi-3-metil-
3. 2-hexenal
4. Dietil acetal 2-hexenal, trans
5. 3-heptanol, 3-metil-
6. 2-pentanona, 4-hidroxi-4-metil-

7. .alfa.-metil-.alfa.-[4-metilpentil]oxiranometanol
8. .alfa.-metil-.alfa.-[4-metilpentil]oxiranometanol
9. 3-buten-1-ol, derivado de açúcar TMS
10. 2-furanometanol, 5-eteniltetrahydro-.alfa., .alfa., 5-trimetil-, cis-

11. óxido trans-linalol (furanóide)
12. Nonano, 1,1-dietoxi-
13. Linalol
14. 3-ciclo-hexen-1-ol, 4-metil-1-(1-metiletil)-, (R)-
15. 2,6,6-trimetil-2-ciclo-hexeno-1,4-diona
16. Salicilato de metila
17. 2-ciclopenten-1-ona, 3-metil-2-(2-pentenil)-, (Z)-

Aroma de café com DB-WAX UI



Identificação de picos:

1. Dimetilcetol
2. 2-hidroxi-propanoato de etila
3. Trimetil-pirazina
4. Ácido acético
5. Ácido butírico
6. Ácido caproico
7. Triacetina

Condições de teste:

Coluna: DB-WAX UI, 30 m x 0,25 mm id, 0,25 µm (p/n 122-7032UI)
Volume de injeção: 1 µL Split 1/10 a 250 °C
Liner: Liner do injetor Ultra Inert Agilent (p/nº 5190-2293)
Programa do forno: 50 °C (2 min) a 10 °C/min até 250 °C (3 min)
Arraste: 1 mL/min de He constante
MS: Varredura (35 a 550 amu)

*Cromatogramas cortesia do Dr. Frank David, Research Institute for Chromatography, Bélgica.

Informação para pedidos

Qual coluna para GC Ultra Inert é melhor para sua aplicação?

↑	Polar elevada	DB-WAX UI
	Polar intermediária	DB-35ms UI
DB-624 UI		
↓	Não/Pouco polar	DB-5ms UI
		HP-5ms UI
		DB-1ms UI
		HP-1ms UI

Coluna Ultra Inert específica da aplicação:

DB-UI 8270D: Semivoláteis ambientais

Agilent J&W DB-Select 624 UI para 467: Solventes residuais farmacêuticos

DB-FATWAX UI: Ácidos Graxos e FAME

DB-BAC1 e DB-BAC2 Ultra Inert: Para compostos de álcool no sangue**

Precisa de mais ajuda?

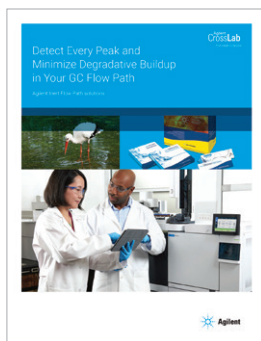
Use a ferramenta de seleção de colunas para GC Agilent J&W para encontrar a coluna certa com apenas alguns cliques: www.agilent.com/chem/selectGC

Saiba como otimizar a inércia da trajetória de fluxo, para que você possa atingir os limites de detecção de partes por bilhão ou partes por trilhão que as análises de hoje exigem.

Veja nossa linha completa de colunas para GC Ultra Inert: www.agilent.com/chem/inert

Colunas para GC DB-WAX Ultra Inert

DI (mm)	Comprimento (m)	Filme (µm)	Part No.
Coluna Agilent J&W DB-Wax Ultra Inert			
0,18	20	0,18	121-7022UI
		0,30	121-7023UI
0,20	25	0,20	128-7022UI
0,25	15	0,25	122-7012UI
		0,25	122-7032UI
			122-7032UI-INT*
		0,50	122-7033UI
			122-7033UI-INT*
		0,25	122-7062UI
			122-7062UI-INT*
		0,50	122-7063UI
			122-7063UI-INT*
		0,25	123-7012UI
0,32	15	0,25	123-7032UI
		0,25	123-7032UI-INT*
		0,50	123-7033UI
		0,50	123-7033UI-INT*
		0,25	123-7062UI
		0,50	123-7063UI
			123-7063UI-INT*
		1,00	125-7012UI
0,53	15	0,25	125-7031UI
		0,50	125-7037UI
		1,00	125-7032UI
		1,00	125-7062UI



Baixe a brochura de trajetórias de fluxo inerte:

www.agilent.com/chem/ifpbrochure



Baixe nosso catálogo de consumíveis para GC:

www.agilent.com/en-us/promotions/catalog

* Para uso somente com o sistema GC Agilent 9000 Intuvo.

** Para uso forense.

Uma abordagem integrada à inércia: O Agilent Advantage

A inércia da trajetória de fluxo é essencial para suas análises e também está na vanguarda da GC

Ao minimizar a atividade em todas as etapas da trajetória de fluxo de GC e GC/MS, as soluções de trajetória de fluxo inerte da Agilent melhoram o desempenho do sistema, garantem melhores resultados e permitem processar mais amostras sem manutenção e recalibração não planejadas. Para não perder nada em sua análise de GC.

Saiba mais: www.agilent.com/chem/inert



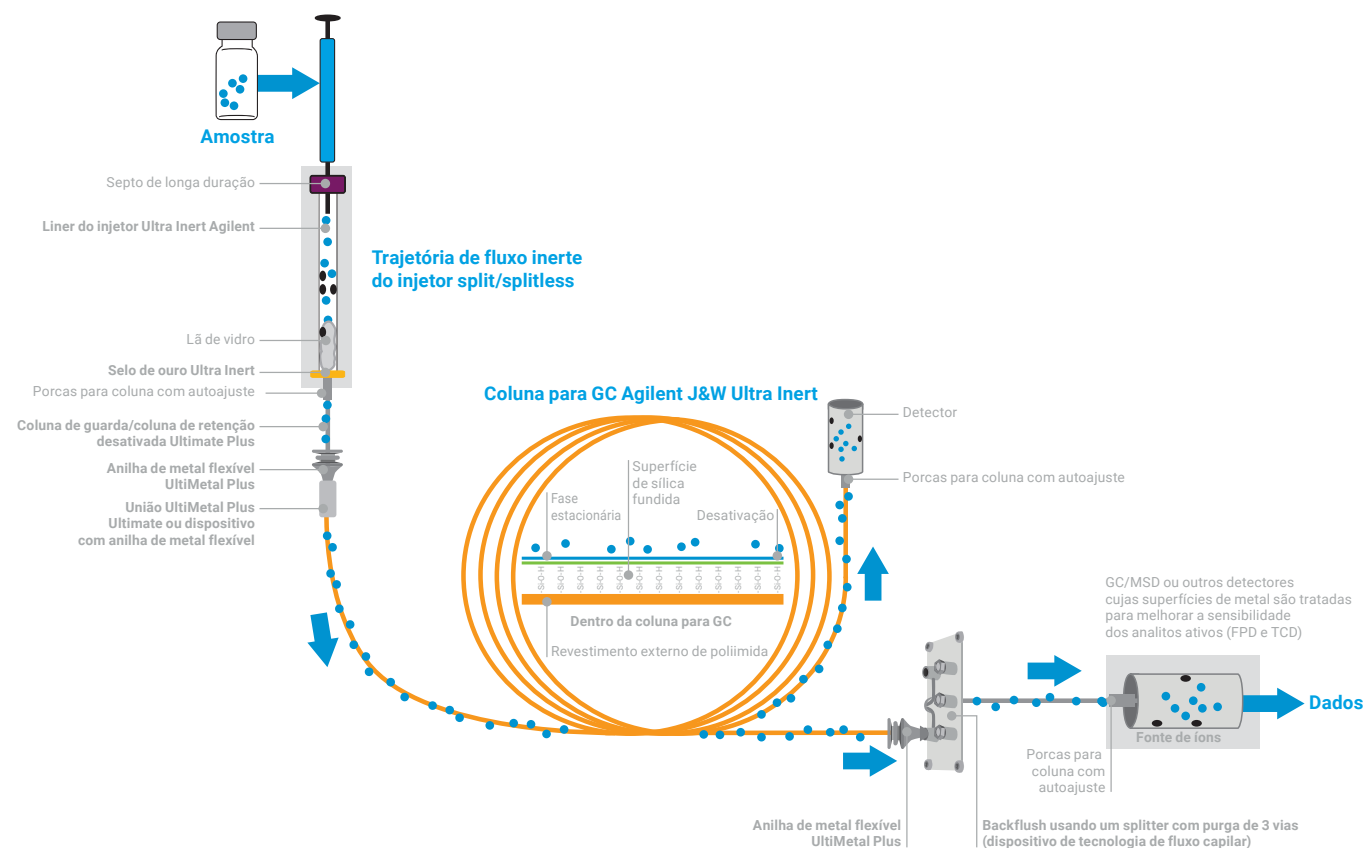
Liners do injetor Ultra Inert Agilent e selo de ouro



Anilhas de metal flexível Agilent UltiMetal Plus



Porca para coluna com autoajuste Agilent



Garanta a vida útil e o desempenho dos instrumentos com os consumíveis e serviços da Agilent

Obtenha resultados precisos e confiáveis com menos repetições de amostras

Os produtos para preparo de amostras da Agilent o ajudam a migrar facilmente da amostra para resultados analíticos bem-sucedidos:

- Melhore o desempenho do instrumento com a filtração Captiva.
- Reduza custos e poupe tempo com os kits Agilent Bond Elut QuEChERS.
- Alcance limites de detecção mais baixos com sílica Bond Elut e produtos para SPE polimérica.
- Remova seletivamente os lipídios em matrizes complexas com a remoção aprimorada de matriz (EMR).

Saiba mais: www.agilent.com/chem/sampleprep



Mantenha a máxima proteção do instrumento

O sistema de filtro para limpeza de gases Agilent fornece gases limpos, o que reduz os riscos de danos à coluna, a perda de sensibilidade e o tempo de inatividade do instrumento:

- Fornecimento de gases limpos para análises precisas.
- Reposição de filtros rápida e sem vazamentos reduzindo o tempo de inatividade.
- Econômico e com retorno imediato.
- Os indicadores de filtro altamente sensíveis fornecem proteção máxima ao instrumento.

Saiba mais em: www.agilent.com/chem/gasclean



Resolva problemas rapidamente, aumente o tempo de atividade e otimize recursos

Independentemente de você precisar de suporte para um único instrumento ou para uma operação com vários laboratórios e multi-vendor, a Agilent ajuda a maximizar o valor do seu investimento com:

- Serviços de manutenção e reparo.
- Suporte Remote Advisor.
- Planos de serviço para atender às suas necessidades.
- Suporte para conformidade.
- Serviços empresariais.

Saiba mais: www.agilent.com/chem/services

Agilent CrossLab: visão real, resultados reais

O CrossLab vai além da instrumentação para trazer serviços, consumíveis e gerenciamento de recursos em todo o seu laboratório. Assim, seu laboratório pode melhorar a eficiência, otimizar as operações, aumentar o tempo de atividade dos instrumentos, desenvolver habilidades do usuário e muito mais.

Saiba mais sobre as colunas Agilent J&W DB-Wax Ultra Inert

www.agilent.com/chem/dbwaxui

Saiba mais sobre todos os componentes que tornam sua trajetória de fluxo de GC inerte

www.agilent.com/chem/inert

Baixe outros exemplos de aplicação

www.agilent.com/chem/inertapps

Compras on-line:

www.agilent.com/chem/store

Obtenha respostas para suas dúvidas técnicas e acesse recursos na Comunidade Agilent:

community.agilent.com

Brasil

0800 7281405

chem_vendas@agilent.com

Europa

info_agilent@agilent.com

Ásia e Pacífico

inquiry_lsca@agilent.com

Estas informações estão sujeitas a alterações sem aviso prévio.

© Agilent Technologies, Inc. 2019
Publicado nos EUA, 3 de junho de 2019
5991-6709PTBR

