



Колонки Agilent AdvanceBio SEC
для эксклюзионной хроматографии

ПОКОНЧИТЕ С НЕОПРЕДЕЛЕННОСТЬЮ ПРИ ХАРАКТЕРИСТИКЕ МОНОКЛОНАЛЬНЫХ АНТИТЕЛ

The Measure of Confidence



Agilent Technologies

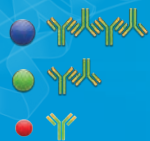
ВСЕГДА ДОСТОВЕРНЫЕ РЕЗУЛЬТАТЫ

Работая в сертифицированной аналитической лаборатории, вы сразу чувствуете все сложности, связанные с характеристикой моноклональных антител, обслуживаете ли вы исследования по открытию новых биофармацевтических препаратов, процесс их разработки или их производства. При этом нужна не только производительность, но и, что еще важнее, точность.

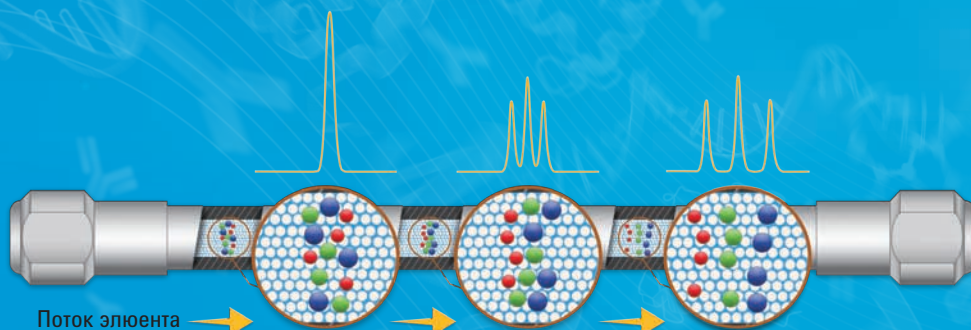
Только у компании Agilent есть технологии, обеспечивающие получение согласованных результатов, — от колонки к колонке, от партии к партии и от лаборатории к лаборатории. Из раза в раз.

При разработке новых колонок для эксклюзионной хроматографии мы начали с чистого листа, а не дорабатывали технологии 20-летней давности, в результате чего наши исследователи создали инновационный продукт, находящийся вне конкуренции.

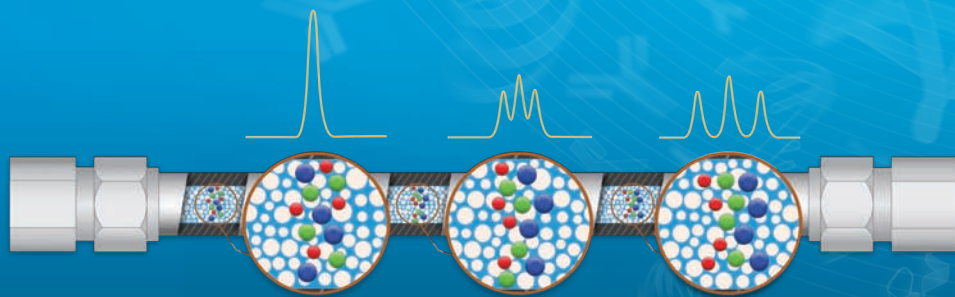
Инновации, которые позволяют покончить с неопределенностью. Инновации, которые исключают необходимость повторного анализа.



Технология колонок
AdvanceBio SEC



Колонки прежних
конструкций



Трудности при анализе:

- потери данных;
- низкое разрешение;
- медленное разделение;
- необходимость в повторных анализах;
- необходимость в повторной валидации;
- отставания от графика при обработке большого количества проб.

Возможности колонок AdvanceBio SEC:

- высокая скорость анализа для выполнения работы в срок;
- высокое разрешение для более точного количественного анализа;
- высокая чувствительность позволяет осуществлять количественный анализ агрегатов даже при низкой концентрации;
- высокая воспроизводимость позволяет избежать повторных выполнений анализов.

АССОРТИМЕНТ КОЛОНОК AGILENT ADVANCEBIO

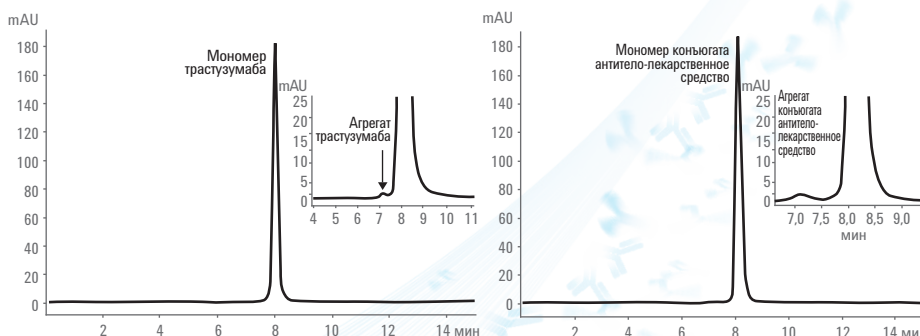
Для определения титров и очистки с помощью аффинной хроматографии —
Agilent Bio-Monolith Protein A и Protein G

Для идентификации белков и анализа примесей с помощью обращенно-фазной хроматографии —
Agilent AdvanceBio RP-mAb и AdvanceBio Peptide Mapping

Для обеспечения воспроизводимости результатов лучше всего подходят новые колонки Agilent AdvanceBio SEC.

Одна колонка, одна методика, две пробы: одна с моноклональными антителами, вторая — с конъюгатом антитела и лекарственного средства

Когда белки конъюгированы, их физические и химические характеристики меняются. Раньше это означало, что для количественного анализа агрегации белков требовались разные колонки для эксклюзионной хроматографии и разные методики. Теперь все иначе. Появились колонки Agilent AdvanceBio SEC. Наша новая привитая фаза позволяет получить нужный результат без внесения изменений. Так как требуется только один тип колонок и одна методика, подлежащая валидации, вы экономите и деньги, и время.

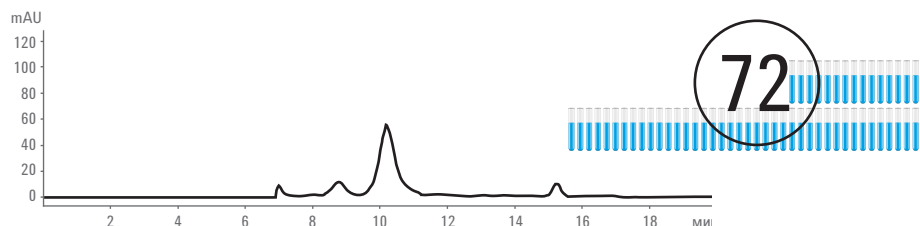


Получение результатов в кратчайшие сроки

Может показаться, что при большом количестве проб для анализа требуется больше систем ЖХ и колонок, если вы хотите выполнить работу в срок. Но в колонках Agilent AdvanceBio SEC новые частицы сорбента на основе силикагеля обеспечивают достаточные разрешение и стабильность для использования более коротких колонок при более высокой скорости потока, и это позволяет добиваться нужного результата в четыре раза быстрее. Такой прирост производительности возможен даже при использовании систем с рабочим давлением 400 бар.



Колонка AdvanceBio SEC, 300Å: более 280 проб за сутки



Колонка прежней конструкции: не более 72 проб за сутки

Для анализа гликанов с помощью хроматографии гидрофильных взаимодействий —
Agilent AdvanceBio Glycan Mapping

Для анализа форм белков с различным зарядовым состоянием с помощью ионообменной хроматографии — **Agilent Bio MAb и IEX**

Для анализа агрегации с помощью эксклюзионной хроматографии —
Agilent AdvanceBio SEC

Подробнее

www.agilent.com/chem/end_uncertainty_SEC

Приобретение через Интернет

www.agilent.com/chem/store

Поиск центров по работе с клиентами Agilent
в вашем регионе

www.agilent.com/chem/contactus

Россия

+7 (495) 664-73-00

agilentRU@agilent.com

Европа

info_agilent@agilent.com

Азиатско-Тихоокеанский регион

inquiry_lsca@agilent.com

Только для исследовательских целей.

Не для использования в диагностических процедурах.

Информация в этом документе может быть изменена
без предупреждения.

© Agilent Technologies, Inc., 2015

Напечатано в США 1 декабря 2015 г.

5991-6212RU

Сведения для заказа

Колонки для ВЭЖХ Agilent AdvanceBio SEC

Новейшие технологии в области эксклюзионной хроматографии для анализа моноклональных антител, белков и пептидов.

Описание	Размер пор 130Å	Размер пор 300Å
Аналитические колонки		
4,6 x 300 мм, 2,7 мкм	PL1580-5350	PL1580-5301
4,6 x 150 мм, 2,7 мкм	PL1580-3350	PL1580-3301
7,8 x 300 мм, 2,7 мкм	PL1180-5350	PL1180-5301
7,8 x 150 мм, 2,7 мкм	PL1180-3350	PL1180-3301
Предколонки для аналитических колонок		
4,6 x 50 мм, 2,7 мкм	PL1580-1350	PL1580-1301
7,8 x 50 мм, 2,7 мкм	PL1180-1350	PL1180-1301

Стандартные пробы белков для эксклюзионной хроматографии с колонками Agilent AdvanceBio SEC

Специально подобраны для оптимальной калибровки и проверки рабочих характеристик колонок Agilent для эксклюзионной хроматографии.

Описание	Объем	Кат. номер
Стандартная проба белков для колонок AdvanceBio SEC с размером пор сорбента 130Å	Флаконы 1,5 мл	5190-9416
Стандартная проба белков для колонок AdvanceBio SEC с размером пор сорбента 300Å	Флаконы 1,5 мл	5190-9417



Agilent Technologies