

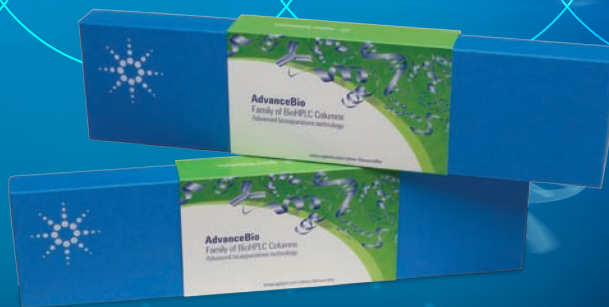


Colonne Agilent AdvanceBio SEC

MAI PIÙ INCERTEZZE

NELLA CARATTERIZZAZIONE DI ANTICORPI MONOCLONALI

The Measure of Confidence



Agilent Technologies

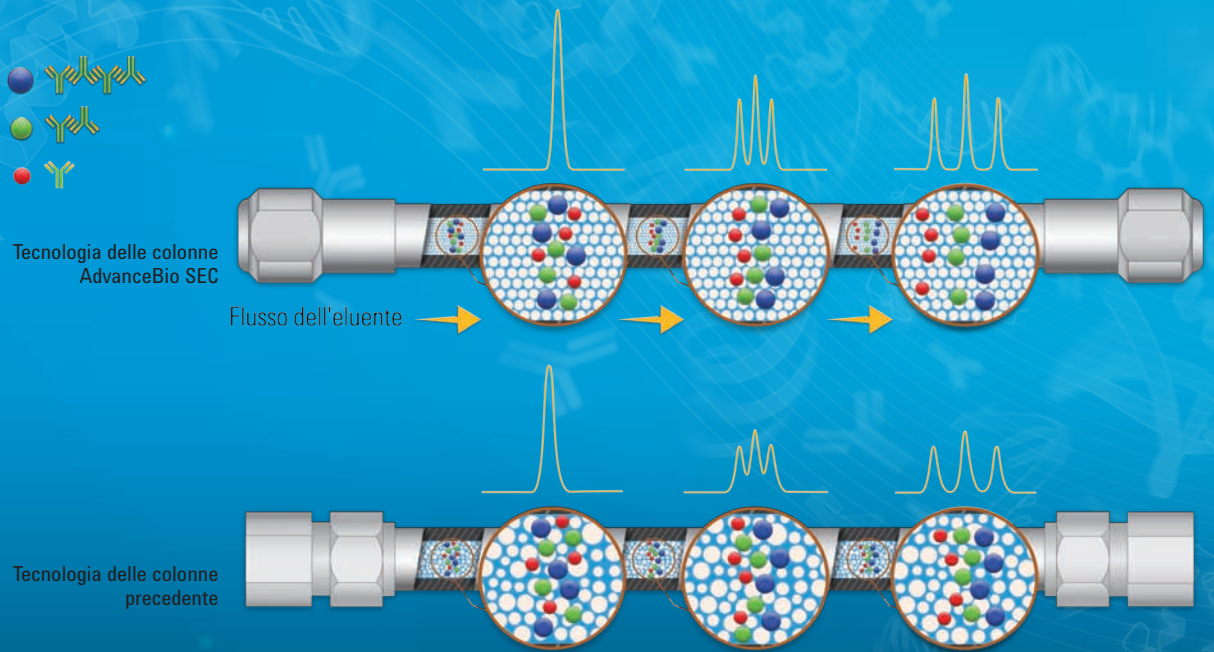
IL RISULTATO GIUSTO OGNI VOLTA

Quando lavori in un laboratorio analitico regolamentato, in supporto alla ricerca, allo sviluppo o alla produzione in ambito biofarmaceutico, ti rendi subito conto delle difficoltà legate alla caratterizzazione di anticorpi monoclonali. Capisci l'importanza della velocità e, ancora di più, dell'accuratezza.

Solo Agilent dispone della tecnologia necessaria per offrirti risultati affidabili tra colonna e colonna, tra lotto e lotto e tra laboratorio e laboratorio. Ogni volta.

Quando abbiamo deciso di progettare nuove colonne per la cromatografia a esclusione dimensionale, siamo ripartiti da zero, non da una tecnologia vecchia di 20 anni e i nostri scienziati hanno ideato innovazioni che nessun'altra azienda è in grado di eguagliare.

Innovazioni che mettono fine all'incertezza. Innovazioni che mettono fine alla necessità di ripetere le analisi.



Ostacoli analitici

- Problemi legati ai dati
- Cattiva risoluzione
- Bassa velocità di separazione
- Necessità di ripetizioni
- Necessità di rivalidazione
- Ritardi nell'analisi dei campioni

Punti di forza delle colonne AdvanceBio SEC

- Maggiore velocità di analisi per aiutarti a rispettare scadenze essenziali.
- Maggiore risoluzione per una quantificazione più accurata.
- Maggiore sensibilità per quantificare gli aggregati anche in caso di bassi livelli.
- Maggiore riproducibilità per eliminare la necessità di ripetizioni.

LA GAMMA DI COLONNE AGILENT ADVANCEBIO

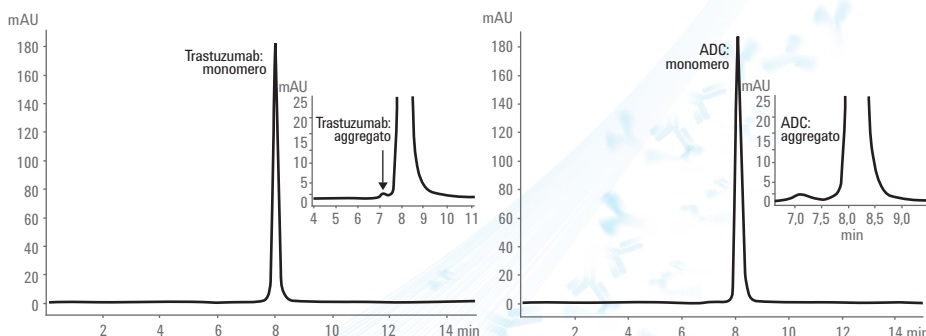
Per la determinazione del titolo e la purificazione mediante cromatografia di affinità:
Agilent Bio-Monolith Protein A e G

Per l'identificazione delle proteine e la determinazione del profilo delle impurezze mediante cromatografia a fase inversa:
Agilent AdvanceBio RP-mAb e mappatura peptidi AdvanceBio

Per ottenere risultati riproducibili c'è soltanto una scelta sicura:
le nuove colonne Agilent AdvanceBio SEC.

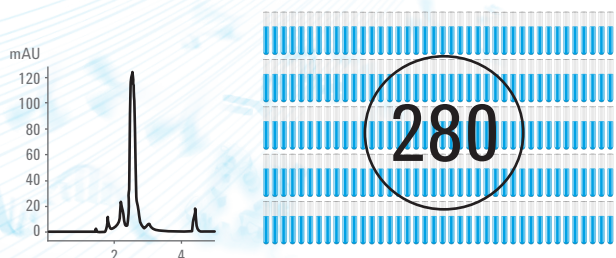
Una colonna, un metodo, due campioni: un anticorpo monoclonale e un ADC

Quando le proteine sono coniugate, le loro caratteristiche fisiche e chimiche si modificano. Prima ciò significava dover utilizzare una diversa colonna SEC e un diverso metodo per quantificare il livello di aggregazione. Ora non più. Non con le nuove colonne Agilent AdvanceBio SEC. La nostra nuova chimica di legame fornisce il risultato corretto senza il bisogno di alcuna modifica. Con solo una colonna da acquistare e un solo metodo da validare, risparmi tempo e denaro.

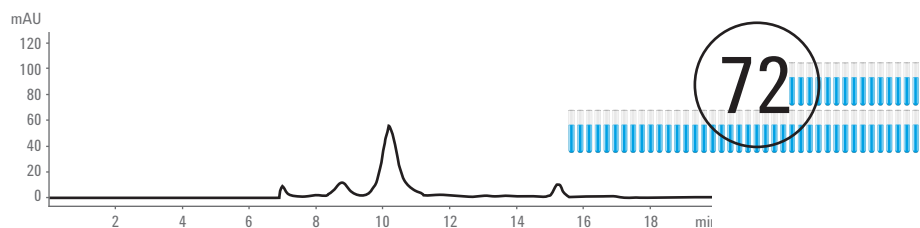


Rispetta le scadenze

Con così tanti campioni da analizzare, forse credi di aver bisogno di più sistemi LC e di più colonne per riuscire a rispettare le scadenze. Ma con le colonne Agilent AdvanceBio SEC, la nuova particella in silice offre la risoluzione e la stabilità necessarie per utilizzare colonne più corte e flussi maggiori, in modo da ottenere il risultato corretto in un quarto del tempo. Questo guadagno di produttività è raggiungibile addirittura con il tuo sistema a 400 bar.



Colonna AdvanceBio SEC 300 Å: più di 280 campioni in 24 ore.



Colonna con la precedente tecnologia: non più di 72 campioni in 24 ore.

Per l'analisi dei glicani mediante cromatografia liquida a interazione idrofila:
Agilent AdvanceBio Glycan Mapping

Per l'analisi delle varianti di carica mediante cromatografia a scambio ionico:
Agilent Bio MAB e IEX

Per le analisi di aggregazione mediante cromatografia a esclusione dimensionale:
Colonna Agilent AdvanceBio SEC

Maggiori informazioni

www.agilent.com/chem/end_uncertainty_SEC

Acquista online

www.agilent.com/chem/store

Per trovare un centro assistenza clienti Agilent locale:

www.agilent.com/chem/contactus

Italia

numero verde 800 012 575

customercare_italy@agilent.com

Europa

info_agilent@agilent.com

Solo per scopi di ricerca. Non utilizzabili per procedure diagnostiche.
Le informazioni fornite possono variare senza preavviso.

© Agilent Technologies, Inc. 2015

Stampato negli Stati Uniti, 1 dicembre 2015

5991-6212ITE

Informazioni per gli ordini

Colonne HPLC Agilent AdvanceBio SEC

La tecnologia più all'avanguardia per l'analisi SEC di anticorpi monoclonali, proteine e peptidi.

Descrizione	130 Å	300 Å
Colonne analitiche		
4,6 x 300 mm, 2,7 µm	PL1580-5350	PL1580-5301
4,6 x 150 mm, 2,7 µm	PL1580-3350	PL1580-3301
7,8 x 300 mm, 2,7 µm	PL1180-5350	PL1180-5301
7,8 x 150 mm, 2,7 µm	PL1180-3350	PL1180-3301
Precolonne		
4,6 x 50 mm, 2,7 µm	PL1580-1350	PL1580-1301
7,8 x 50 mm, 2,7 µm	PL1180-1350	PL1180-1301

Proteine standard per Agilent AdvanceBio SEC

Progettate esclusivamente per la calibrazione ottimale e la verifica delle prestazioni della tua colonna SEC Agilent.

Descrizione	Dimensioni	Codice
Proteina standard per AdvanceBio SEC 130 Å	Vial da 1,5 mL	5190-9416
Proteina standard per AdvanceBio SEC 300 Å	Vial da 1,5 mL	5190-9417



Agilent Technologies