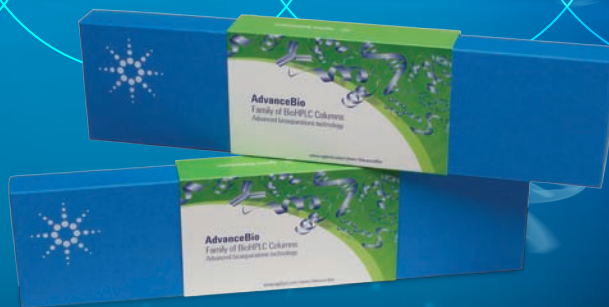




Colonnes Agilent AdvanceBio SEC

# METTEZ FIN AUX INCERTITUDES LIÉES À LA CARACTÉRISATION DES ANTICORPS MONOCLONAUX

The Measure of Confidence



**Agilent Technologies**

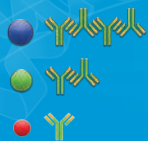
# OBTENEZ LE BON RÉSULTAT À CHAQUE FOIS

Lorsque vous travaillez dans un laboratoire d'analyse réglementé, que ce soit dans l'exploration, le développement ou la fabrication de produits biopharmaceutiques, vous savez le défi que représente la caractérisation des anticorps monoclonaux. Vous savez que la rapidité d'analyse est importante, mais l'exactitude des résultats l'est bien plus encore.

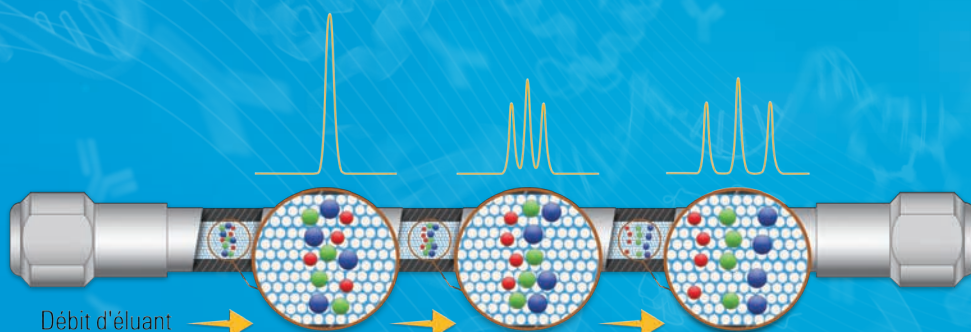
Agilent est le seul fabricant à fournir une technologie permettant d'obtenir des résultats cohérents, d'une colonne à l'autre, d'un lot à l'autre et d'un laboratoire à l'autre. À chaque fois.

Quand nous avons conçu de nouvelles colonnes de chromatographie d'exclusion stérique, nous sommes repartis de zéro et non pas d'une technologie vieille de 20 ans, et nos scientifiques ont imaginé des innovations qu'aucun autre fabricant ne peut égaler.

Des innovations qui mettent fin à l'incertitude. Des innovations qui mettent fin à la répétition des analyses.

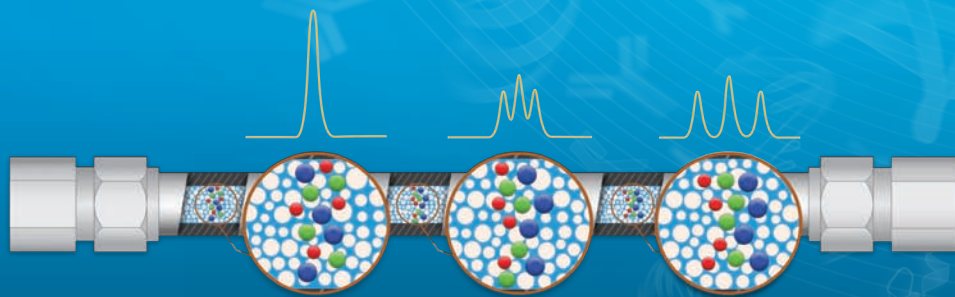


La technologie de colonnes  
AdvanceBio SEC



Débit d'éluant →

Ancienne technologie  
de colonnes



## Obstacles analytiques

- Limitations dans la transmission des données
- Mauvaise résolution
- Lenteur des séparations
- Répétition des analyses
- Revalidation
- Échantillons en attente d'analyse

## Avantages des colonnes AdvanceBio SEC

- Une plus grande vitesse des analyses pour vous permettre de respecter les dates butoirs
- Une meilleure résolution pour une quantification plus exacte
- Une plus grande sensibilité de quantification des agrégats, même à faible concentration
- Une meilleure reproductibilité permettant d'éliminer la répétition des analyses

**GAMME DE COLONNES  
AGILENT ADVANCEBIO**

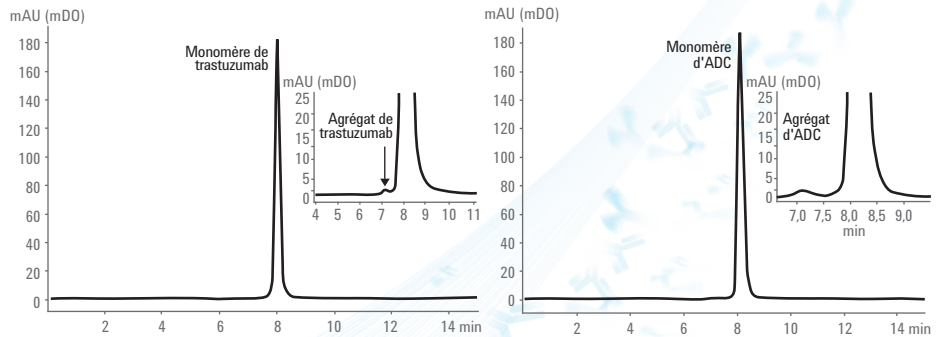
Pour la titration et la purification  
par chromatographie d'affinité  
**Colonnes Agilent Bio-Monolith  
Protein A and G**

Pour l'identification des protéines et la caractérisation des  
impuretés par chromatographie en phase inverse (RP)  
**Colonnes Agilent AdvanceBio RP-mAb et  
AdvanceBio Peptide Mapping**

Pour des résultats reproductibles, faites le bon choix :  
**Les nouvelles colonnes Agilent AdvanceBio SEC.**

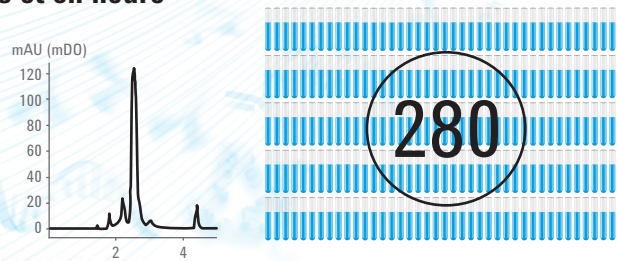
**Une colonne, une méthode, deux échantillons : un mAb, un conjugué anticorps-médicament (ADC)**

Quand les protéines sont conjuguées, leurs caractéristiques physiques et chimiques changent. Autrefois, cela signifiait qu'il fallait une colonne SEC et une méthode différentes pour quantifier leur agrégation. Ce n'est plus le cas avec les nouvelles colonnes Agilent AdvanceBio SEC. Notre nouvelle chimie de greffage permet d'obtenir le bon résultat sans changement. Avec une seule colonne à acheter et une seule méthode à valider, vous gagnez du temps et de l'argent.

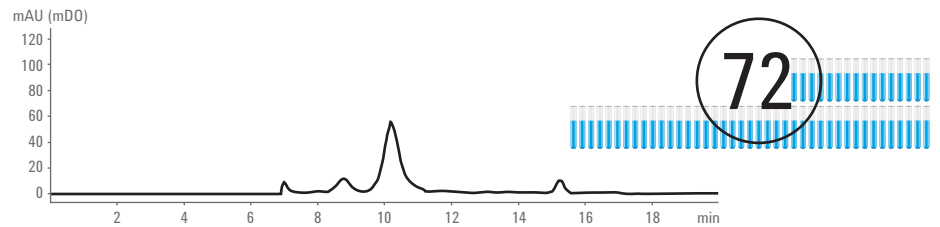


**Présentez vos résultats en temps et en heure**

Avec tous ces échantillons à analyser, vous pensez sans doute avoir besoin de davantage de systèmes LC et de colonnes pour respecter les dates butoirs. Désormais, la résolution et la stabilité apportées par les nouvelles particules de silice des colonnes Agilent AdvanceBio SEC permettent d'utiliser des colonnes plus courtes et des débits plus élevés. Vos résultats seront donc disponibles en quatre fois moins de temps, et ce même pour les systèmes fonctionnant à 400 bars.



**La colonne AdvanceBio SEC 300Å : plus de 280 échantillons en 24 heures**



**Ancienne technologie : maximum de 72 échantillons en 24 heures**

Pour l'analyse des glycanes par chromatographie en phase liquide d'interactions hydrophiles  
**Agilent AdvanceBio glycan mapping**

Pour l'analyse des variants isoélectriques par chromatographie à échange d'ions (IEX)  
**Agilent Bio MAb et IEX**

Pour l'analyse d'agrégats par chromatographie d'exclusion stérique  
**Colonne Agilent AdvanceBio SEC**

En savoir plus

[www.agilent.com/chem/end\\_uncertainty\\_SEC](http://www.agilent.com/chem/end_uncertainty_SEC)

Acheter en ligne

[www.agilent.com/chem/store](http://www.agilent.com/chem/store)

Pour trouver un centre de clientèle Agilent local :

[www.agilent.com/chem/contactus](http://www.agilent.com/chem/contactus)

France

**0810 446 446**

[customercare\\_france@agilent.com](mailto:customercare_france@agilent.com)

USA et Canada

[agilent\\_inquiries@agilent.com](mailto:agilent_inquiries@agilent.com)

Europe

[info\\_agilent@agilent.com](mailto:info_agilent@agilent.com)

Asie et Pacifique

[inquiry\\_lsca@agilent.com](mailto:inquiry_lsca@agilent.com)

Utilisation en recherche uniquement.

Ne pas utiliser dans les procédures de diagnostic.

Ces informations peuvent être modifiées sans préavis.

© Agilent Technologies, Inc., 2015

Imprimé aux États-Unis, le 1 décembre 2015

5991-6212FR

## Informations pour commander

### Colonnes HPLC Agilent AdvanceBio SEC

La technologie dernière génération pour l'analyse SEC des anticorps monoclonaux, des protéines et des peptides.

Description	130 Å	300 Å
<b>Colonnes analytiques</b>		
4,6 x 300 mm, 2,7 µm	PL1580-5350	PL1580-5301
4,6 x 150 mm, 2,7 µm	PL1580-3350	PL1580-3301
7,8 x 300 mm, 2,7 µm	PL1180-5350	PL1180-5301
7,8 x 150 mm, 2,7 µm	PL1180-3350	PL1180-3301
<b>Précolonnes analytiques</b>		
4,6 x 50 mm, 2,7 µm	PL1580-1350	PL1580-1301
7,8 x 50 mm, 2,7 µm	PL1180-1350	PL1180-1301

### Étalons protéiques Agilent AdvanceBio SEC

Conçus spécifiquement pour un étalonnage optimisé et une vérification de la performance de votre colonne Agilent SEC.

Description	Dimensions	Référence
Étalon protéique AdvanceBio SEC 130Å	Flacon de 1,5 mL	5190-9416
Étalon protéique AdvanceBio SEC 300Å	Flacon de 1,5 mL	5190-9417



**Agilent Technologies**