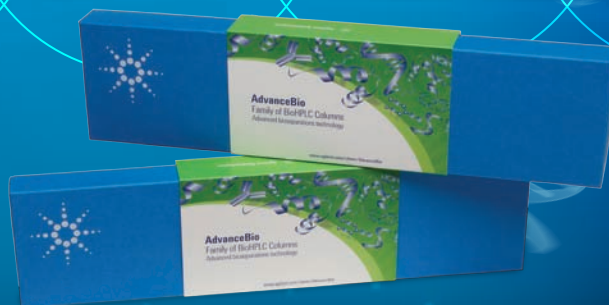




Columnas Agilent AdvanceBio SEC

ACABE CON LA INCERTIDUMBRE EN LA CARACTERIZACIÓN DE ANTICUERPOS MONOCLONALES

The Measure of Confidence



Agilent Technologies

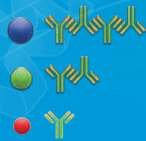
OBTENGA SIEMPRE RESULTADOS CORRECTOS

Si trabaja en un laboratorio analítico regulado (ya se dedique al descubrimiento como al desarrollo o fabricación de productos biofarmacéuticos), seguro que pronto comprendió los desafíos que supone la caracterización de anticuerpos monoclonales. Estamos seguros de que comprende la importancia de la velocidad y, sobre todo, de la precisión.

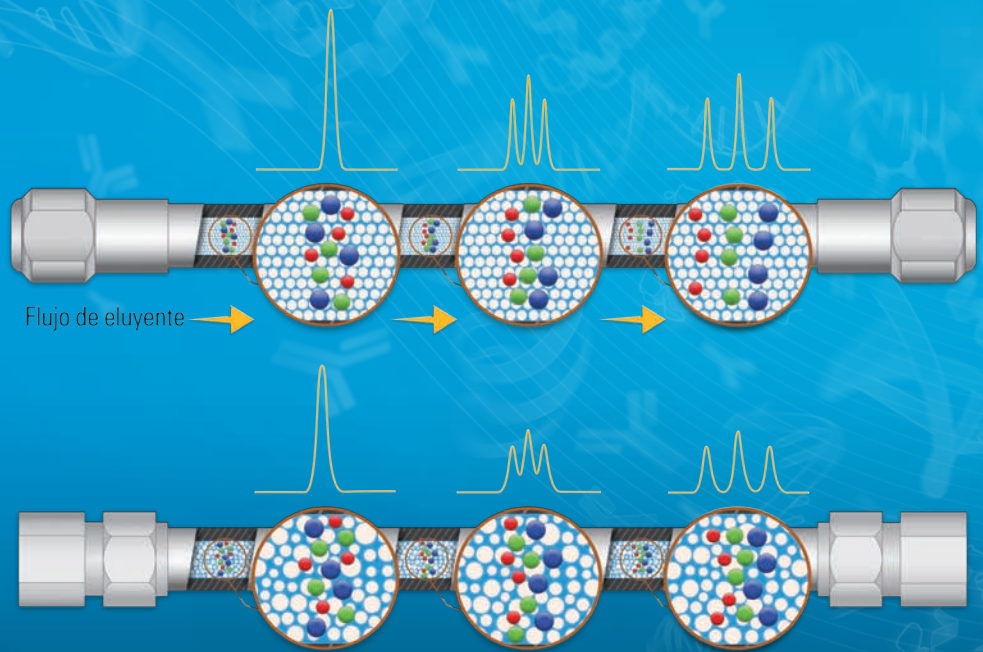
Solo Agilent dispone de una tecnología que permite obtener siempre resultados uniformes (entre columnas, entre lotes y entre laboratorios).

Cuando decidimos diseñar nuevas columnas para cromatografía de exclusión por tamaño (SEC) lo hicimos partiendo de cero (dejando de lado una tecnología de 20 años de antigüedad), y nuestros científicos consiguieron innovaciones que ninguna otra empresa puede igualar.

Estas innovaciones acaban con la incertidumbre y evitan tener que reprocesar muestras.



Tecnología de las columnas AdvanceBio SEC



Tecnología de las columnas antiguas



GAMA DE COLUMNAS AGILENT ADVANCEBIO

Obstáculos analíticos

- cuellos de botella de datos
- baja resolución
- separaciones lentas
- reprocesamiento
- revalidación
- muestras pendientes

Características destacadas de las columnas AdvanceBio SEC

- mayor velocidad analítica, para ayudarle a cumplir plazos críticos
- mayor resolución, que permite obtener una cuantificación más precisa
- mejora de la sensibilidad de la cuantificación de agregados, incluso a bajos niveles de concentración
- mejora de la reproducibilidad, lo que elimina el reprocesamiento

Para determinación de títulos y purificación mediante cromatografía de afinidad:

Columnas Agilent Protein A y G Bio-Monolith

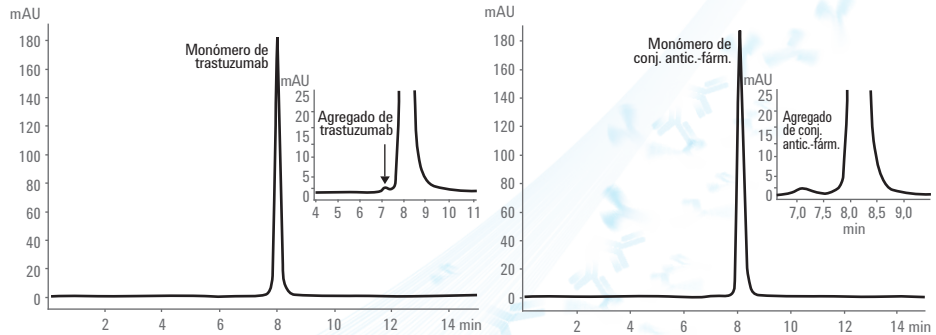
Para la identificación de proteínas y la determinación de perfiles de impurezas mediante cromatografía en fase reversa:

Columnas de mapeo de péptidos Agilent AdvanceBio RP-mAb y AdvanceBio

Si desea conseguir resultados reproducibles, solo hay una opción segura:
las nuevas columnas Agilent AdvanceBio SEC.

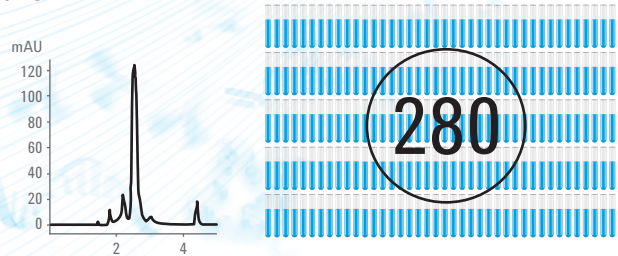
Una columna, un método y dos muestras: una de anticuerpo monoclonal y otra de conjugado anticuerpo-fármaco

Al conjugar las proteínas, sus características físicas y químicas cambian. Por ello había que usar una columna y un método SEC diferentes para cuantificar la agregación. Ahora ya no es necesario, gracias a las nuevas columnas Agilent AdvanceBio SEC. Nuestra innovadora química de enlace permite obtener resultados correctos sin tener que realizar cambios. Solo tendrá que adquirir una columna y validar un método, lo que le permitirá ahorrar tiempo y dinero.

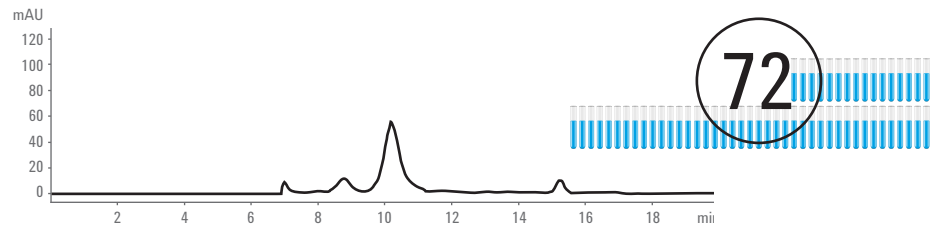


Resultados siempre dentro de plazo

Sabemos que los laboratorios tienen que analizar un gran número de muestras y que es posible que crea que necesita más sistemas LC y más columnas para poder cumplir los plazos. Sin embargo, gracias a sus nuevas partículas de sílice, las columnas Agilent AdvanceBio SEC aportan la resolución y la estabilidad necesarias para poder usar columnas más cortas y flujos más altos, lo que permite obtener resultados correctos en la cuarta parte del tiempo. Además, puede conseguir este aumento de productividad incluso en sistemas de 400 bar de presión.



Columna AdvanceBio SEC 300 Å: más de 280 muestras en 24 horas.



Tecnología de las columnas antiguas: como máximo, 72 muestras en 24 horas.

Para el análisis de glicanos mediante cromatografía de líquidos de interacción hidrofílica:
Columnas de mapeo de glicanos Agilent AdvanceBio

Para el análisis de variantes cargadas mediante cromatografía de intercambio iónico:
Columnas Agilent Bio MAb e IEX

Para el análisis de agregación mediante cromatografía de exclusión por tamaño:
Columnas Agilent AdvanceBio SEC

Más información

www.agilent.com/chem/end_uncertainty_SEC

Tienda online:

www.agilent.com/chem/store

Encuentre un centro de atención al cliente de Agilent en su país:

www.agilent.com/chem/contactus

EE. UU. y Canadá:

1-800-227-9770

agilent_inquiries@agilent.com

Europa:

info_agilent@agilent.com

Asia-Pacífico:

inquiry_lsca@agilent.com

Solo para uso en investigación. Prohibido su uso en procedimientos diagnósticos.
Esta información está sujeta a cambios sin previo aviso.

© Agilent Technologies, Inc. 2015
Impreso en EE. UU. el 1 de diciembre de 2015
5991-6212ES

Información para pedidos

Columnas HPLC Agilent AdvanceBio SEC

Tecnología de última generación para el análisis SEC de anticuerpos monoclonales, proteínas y péptidos.

Descripción	130 Å	300 Å
Columnas analíticas		
4,6 x 300 mm, 2,7 µm	PL1580-5350	PL1580-5301
4,6 x 150 mm, 2,7 µm	PL1580-3350	PL1580-3301
7,8 x 300 mm, 2,7 µm	PL1180-5350	PL1180-5301
7,8 x 150 mm, 2,7 µm	PL1180-3350	PL1180-3301
Precolumnas analíticas		
4,6 x 50 mm, 2,7 µm	PL1580-1350	PL1580-1301
7,8 x 50 mm, 2,7 µm	PL1180-1350	PL1180-1301

Patrones de proteínas Agilent AdvanceBio SEC

Diseñados específicamente para conseguir una calibración y una verificación de rendimiento óptimas de su columna SEC de Agilent.

Descripción	Tamaño	Referencia
Patrón de proteínas AdvanceBio SEC 130 Å	Vial de 1,5 ml	5190-9416
Patrón de proteínas AdvanceBio SEC 300 Å	Vial de 1,5 ml	5190-9417



Agilent Technologies