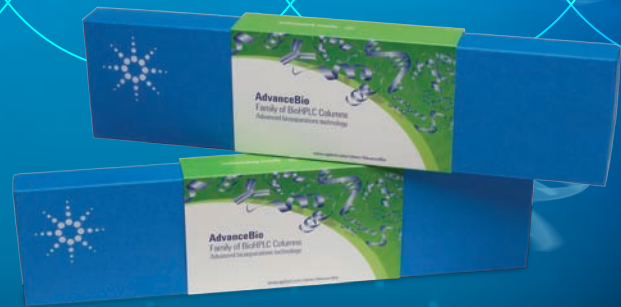




Agilent AdvanceBio SEC-Säulen

# DAS ENDE DER UNSICHERHEIT BEI DER CHARAKTERISIERUNG MONOKLONALER ANTIKÖRPER

The Measure of Confidence



**Agilent Technologies**

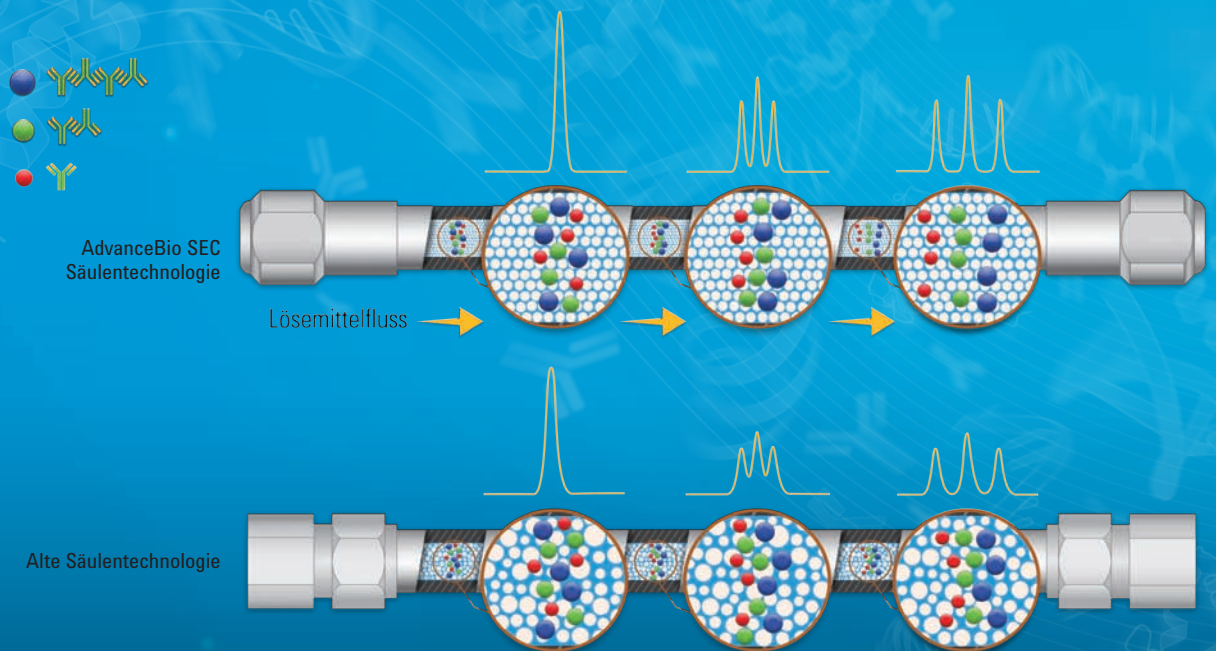
# IMMER DIE RICHTIGEN ERGEBNISSE

Wenn Sie in einem regulierten analytischen Labor arbeiten, sei es in der Erforschung, der Entwicklung oder der Herstellung von Biopharmazeutika, müssen Sie sich mit den Herausforderungen der Charakterisierung monoklonaler Antikörper auseinandersetzen. Sie wissen, dass Schnelligkeit und vor allem Genauigkeit von größter Bedeutung sind.

Gleichbleibende Ergebnisse – von Säule zu Säule, von Charge zu Charge und von Labor zu Labor – liefert nur die Technologie von Agilent. Immer.

Als wir unsere neuen Säulen für die Größenausschlusschromatographie entwickelten, fingen wir bei Null an und verließen uns nicht auf 20 Jahre alte Technologien. Unsere Wissenschaftler entwickelten Lösungen, die so kein anderes Unternehmen bietet.

Innovationen, die der Unsicherheit ein Ende setzen. Innovationen, die Wiederholungsanalysen endgültig ein für alle Mal überflüssig machen.



## Hindernisse bei der Analyse

- Datenengpässe
- Mangelhafte Auflösung
- Langsame Trennung
- Wiederholungsanalysen
- Revalidierung
- Probenrückstau

## Highlights der AdvanceBio SEC-Säulen

- Schnellere Analysen für leichtere Einhaltung wichtiger Fristen
- Bessere Auflösung für eine genauere Quantifizierung
- Höhere Empfindlichkeit für die Quantifizierung von Aggregaten selbst bei niedriger Konzentration
- Bessere Reproduzierbarkeit, die Wiederholungsanalysen überflüssig macht

**DAS AGILENT ADVANCEBIO  
SÄULENPORTFOLIO**

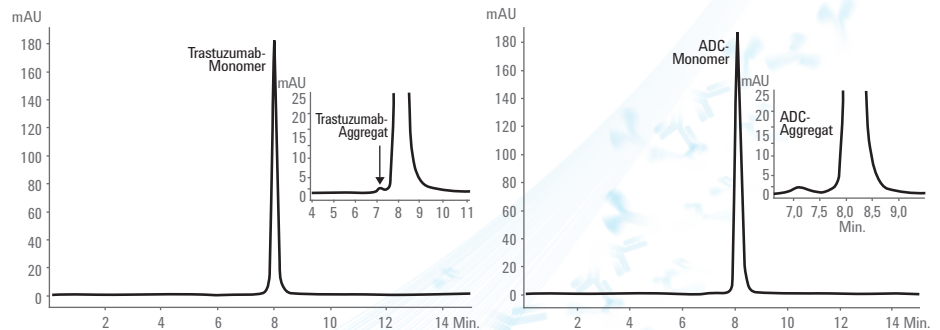
Titerbestimmung und Aufreinigung durch Affinitätschromatographie  
**Agilent Bio-Monolith Protein A und Protein G**

Proteinidentifizierung und Charakterisierung von Verunreinigungen durch Umkehrphasen-Chromatographie  
**Agilent AdvanceBio RP mAb und AdvanceBio Peptid-Mapping**

## Für reproduzierbare Ergebnisse gibt es nur eine Wahl: die neuen Agilent AdvanceBio SEC-Säulen.

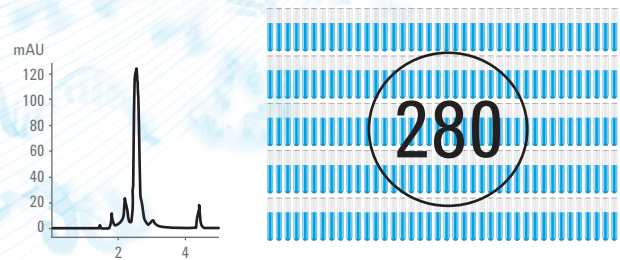
### Eine Säule, eine Methode, zwei Proben: ein mAb, ein ADC

Wenn Proteine konjugiert werden, ändern sich ihre physikalischen und chemischen Eigenschaften. Früher bedeutete dies, dass für die Quantifizierung von Aggregaten eine andere SEC-Säule und eine andere Methode erforderlich waren. Heute gilt dies nicht mehr. Nicht mit den neuen Agilent AdvanceBio SEC-Säulen. Unsere neuartige Bindungschemie liefert das richtige Ergebnis, ohne dass Änderungen vorgenommen werden müssen. Sie müssen nur eine Säule kaufen und nur eine Methode validieren – und sparen so Zeit und Kosten.

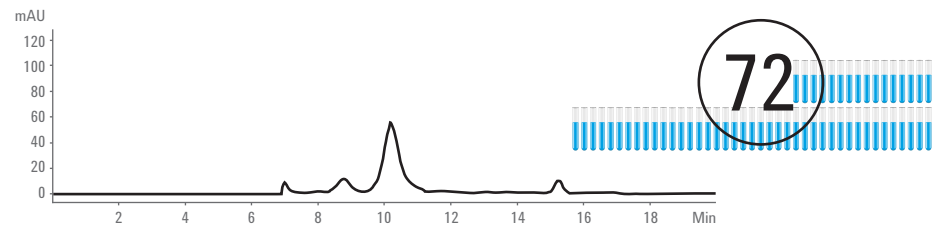


### Ergebnisse fristgerecht liefern

Wenn Sie viele Proben analysieren müssen, denken Sie möglicherweise über die Anschaffung weiterer LCs und Säulen nach, um Ihre Ergebnisse rechtzeitig liefern zu können. Die neuen Kieselgelpartikel der Agilent AdvanceBio SEC-Säulen bieten eine Auflösung und Stabilität, die Analysen auf kürzeren Säulen und bei höheren Flussraten ermöglichen, wodurch das richtige Ergebnisse in einem Viertel der Zeit erreicht wird. Dieser Gewinn an Produktivität kann sogar mit einem 400-bar-System erreicht werden.



**AdvanceBio SEC 300-Å-Säule:** Mehr als 280 Proben in 24 Stunden



**Alte Säulenteknologie:** höchstens 72 Proben in 24 Stunden

Glykanalyse durch hydrophile Interaktionschromatographie  
**Agilent AdvanceBio Glycan Mapping-Säulen**

Analyse der Ladungsvariante durch Ionenaustausch-Chromatographie  
**Agilent Bio MAb- und IEX-Säulen**

Für die Aggregationsanalyse durch Größenausschlusschromatographie  
**Agilent AdvanceBio SEC-Säule**

Mehr Infos

[www.agilent.com/chem/end\\_uncertainty\\_SEC](http://www.agilent.com/chem/end_uncertainty_SEC)

Online einkaufen

[www.agilent.com/chem/store](http://www.agilent.com/chem/store)

Hier finden Sie ein Agilent Kundeninformationszentrum  
in Ihrer Nähe

[www.agilent.com/chem/contactus](http://www.agilent.com/chem/contactus)

Deutschland

**0800 603 1000**

[CustomerCare\\_Germany@agilent.com](mailto:CustomerCare_Germany@agilent.com)

Europa

[info\\_agilent@agilent.com](mailto:info_agilent@agilent.com)

Asien und Pazifik

[inquiry\\_lsca@agilent.com](mailto:inquiry_lsca@agilent.com)

Ausschließlich zu Forschungszwecken.  
Nicht für Diagnoseverfahren geeignet.  
Änderungen vorbehalten.

© Agilent Technologies, Inc., 2015  
Gedruckt in den USA, 1. Dezember 2015  
5991-6212DEE

## Bestellinformationen

### Agilent AdvanceBio SEC HPLC-Säulen

Die neueste Technologie für die SEC-Analyse von monoklonalen Antikörpern, Proteinen und Peptiden.

Beschreibung	130 Å	300 Å
<b>Säulen (analytisch)</b>		
4,6 x 300 mm, 2,7 µm	PL1580-5350	PL1580-5301
4,6 x 150 mm, 2,7 µm	PL1580-3350	PL1580-3301
7,8 x 300 mm, 2,7 µm	PL1180-5350	PL1180-5350
7,8 x 150 mm, 2,7 µm	PL1180-5350	PL1180-5350
<b>Vorsäulen (analytisch)</b>		
4,6 x 50 mm, 2,7 µm	PL1580-1350	PL1580-1301
7,8 x 50 mm, 2,7 µm	PL1180-5350	PL1180-5350

### Agilent AdvanceBio Proteinstandards für die SEC

Speziell hergestellt für eine optimale Kalibrierung und Performance Verification von Agilent SEC-Säulen.

Beschreibung	Größe	Bestellnummer
AdvanceBio SEC 130 Å Proteinstandard	1,5-ml-Probenflasche	5190-9416
AdvanceBio SEC 300 Å Proteinstandard	1,5-ml-Probenflasche	5190-9417



**Agilent Technologies**