



Agilent AdvanceBio SEC 色谱柱

**消除不确定性**

用于单克隆抗体表征

The Measure of Confidence



**Agilent Technologies**

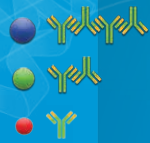
# 始终获得正确结果

无论您在法规监管分析实验室负责生物制药发现、开发还是生产工作，您将很快面临单克隆抗体表征领域的挑战。您将对分析速度以及更重要的准确性产生迫切需求。

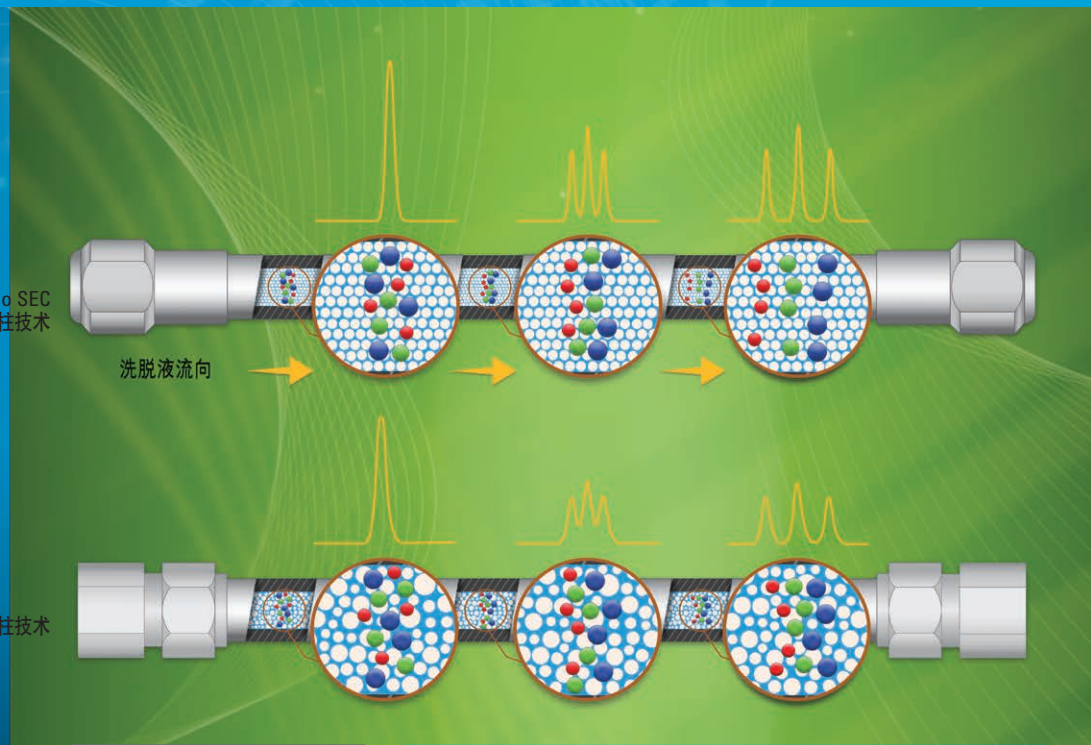
只有安捷伦的技术能够帮助您获得色谱柱、批次乃至实验室间始终如一的出色结果。

我们在设计全新体积排阻色谱柱时并没有 20 年的技术积累，而是一切从零开始，但科学家们的创新思路是其他任何公司都无法比拟的。

创新既消除不确定性，也避免重复工作。



AdvanceBio SEC 色谱柱技术



旧款色谱柱技术

### 分析障碍

- 数据瓶颈
- 分离度低
- 分离速度慢
- 重复工作
- 重新验证
- 样品积压

### AdvanceBio SEC 色谱柱亮点

- 更快的分析速度助您按时交付结果
- 更高的分离度可实现更准确的定量
- 更高的灵敏度可实现低浓度聚集体的定量分析
- 更高的重现性可避免重复工作

**AGILENT ADVANCEBIO**  
色谱柱产品系列

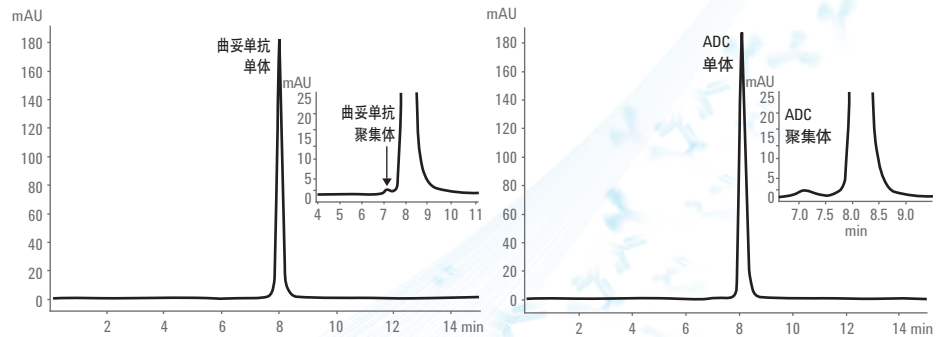
用于通过亲和色谱进行滴度测定和纯化  
**Agilent Bio-Monolith Protein A 和 G**  
亲和色谱柱

用于通过反相色谱进行蛋白质鉴定和杂质分析  
**Agilent AdvanceBio RP-mAb 和 AdvanceBio**  
肽谱分析色谱柱

## 如需获得重现性结果，您的正确选择就是： 全新 Agilent AdvanceBio SEC 色谱柱

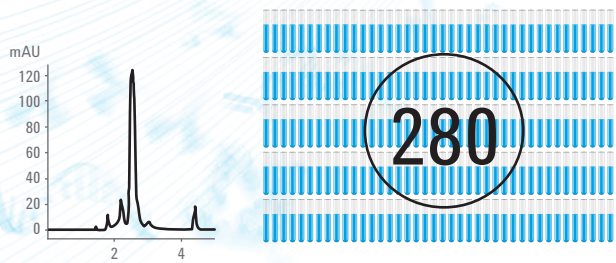
### 一根色谱柱、一个方法以及 mAb 和 ADC 两种样品

蛋白质偶联后，其物理与化学特性将发生变化。过去发生以上情况时，需要使用另一种 SEC 色谱柱和方法对聚集体进行定量分析，而现在情况却完全不同。Agilent AdvanceBio SEC 色谱柱能够轻松解决这一问题。新型键合相能够在不作任何改动的情况下得出正确结果。只需购买一根色谱柱、验证一个方法，让您省钱又省时。

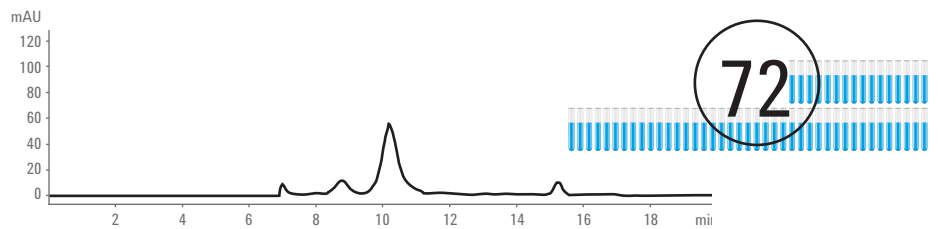


### 按时交付结果

当需要分析的样品数量过多时，您也许认为需要更多液相色谱系统和色谱柱才能按时交付结果。而 Agilent AdvanceBio SEC 色谱柱的新型硅胶填料在高流速下运行更短色谱柱时仍可获得出色的分离度与稳定性，仅需原方法用时的四分之一即可得出正确结果。即使在 400 bar 的系统压力下也可获得这一出色的分析效率。



AdvanceBio SEC 300Å 色谱柱：24 小时内可处理 280 多个样品



传统技术色谱柱：24 小时内可最多可处理 72 个样品

用于通过亲水相互作用液相色谱进行糖基化分析  
Agilent AdvanceBio 糖谱分析色谱柱

用于通过离子交换色谱进行电荷异构体分析  
Agilent Bio MAb 和 IEX 色谱柱

用于通过体积排阻色谱进行聚集体分析  
Agilent AdvanceBio SEC 色谱柱

了解更多信息

[www.agilent.com/chem/end\\_uncertainty\\_SEC](http://www.agilent.com/chem/end_uncertainty_SEC)

查找当地的安捷伦客户服务中心:

[www.agilent.com/chem/contactus-cn](http://www.agilent.com/chem/contactus-cn)

免费专线:

**800-820-3278**

**400-820-3278 (手机用户)**

联系我们:

**LSCA-China\_800@agilent.com**

在线询价:

[www.agilent.com/chem/erfq-cn](http://www.agilent.com/chem/erfq-cn)

安捷伦培训中心:

<https://www.agilent.com.cn/zh-cn/training-events/events/agilent-education>

浏览和订阅 Access Agilent 电子期刊:

[www.agilent.com/chem/accessagilent-cn](http://www.agilent.com/chem/accessagilent-cn)

仅限研究使用。不可用于诊断目的。

本文中的信息、说明和指标如有变更,恕不另行通知

© 安捷伦科技(中国)有限公司, 2015

2015年12月1日, 中国出版

5991-6212CHCN

## 订购信息

### Agilent AdvanceBio SEC 高效液相色谱柱

单克隆抗体、蛋白质和多肽 SEC 分析的新技术。

描述	130Å	300Å
<b>分析柱</b>		
4.6 x 300 mm, 2.7 µm	PL1580-5350	PL1580-5301
4.6 x 150 mm, 2.7 µm	PL1580-3350	PL1580-3301
7.8 x 300 mm, 2.7 µm	PL1180-5350	PL1180-5301
7.8 x 150 mm, 2.7 µm	PL1180-3350	PL1180-3301
<b>分析保护柱</b>		
4.6 x 50 mm, 2.7 µm	PL1580-1350	PL1580-1301
7.8 x 50 mm, 2.7 µm	PL1180-1350	PL1180-1301

### Agilent AdvanceBio SEC 蛋白质标准品

专为实现 Agilent SEC 色谱柱的出色校准与性能验证而设计。

描述	规格	部件号
AdvanceBio SEC 130Å 蛋白质标准品	1.5 mL 样品瓶	5190-9416
AdvanceBio SEC 300Å 蛋白质标准品	1.5 mL 样品瓶	5190-9417



**Agilent Technologies**