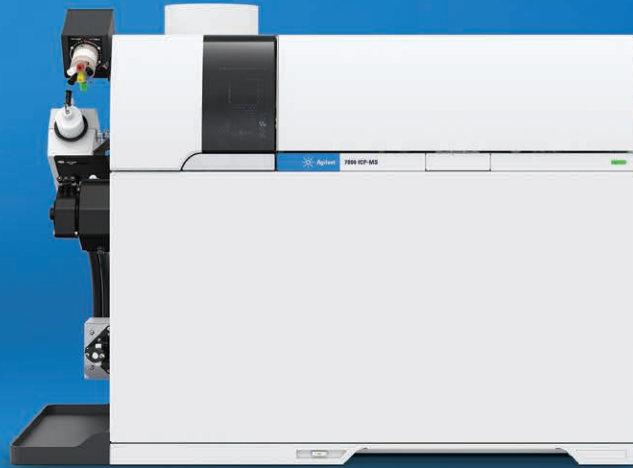


바로 사용 가능한 ICP-MS 솔루션으로 무기 분석 효율 개선

Agilent 7800 Quadrupole ICP-MS



일상적인 무기 분석의 새로운 접근법

바로 사용 가능한 Agilent 7800 ICP-MS는 입증된 견고한 하드웨어, 자동 최적화 도구 및 사전 설정된 분석법을 조합하여 일상 분석을 간소화시킴으로써, 실험실 생산성과 결과의 신뢰성을 더 한층 높여 드립니다.

또한 7800 ICP-MS는 매트릭스 내성이 높고 측정 범위가 넓으며 효과적으로 다원자 간섭을 제어할 수 있기에, 복잡하거나 불안정한 시료 매질 분석 시 불확실성이 사라집니다.

7800 ICP-MS는 설정 및 사용이 매우 쉽기 때문에 다양한 시료 유형에서 신속히 신뢰할 수 있는 결과를 얻을 수 있습니다.

ICP-MS 분석법 개발 효율 개선

- ICP-MS MassHunter 소프트웨어는 신속한 시스템 설정, 견고한 자동 최적화 도구 및 광범위한 시스템 상태 모니터링 기능을 제공하므로 일관된 높은 성능을 보장합니다.
- 일상적인 분석법은 모든 사전 설정된 템플릿으로부터도 실행 가능하며, 기기 조건, 모든 분석물질 정보, 내부 표준물질, QC 및 보고 기준 등이 포함되어 있습니다. 새로운 분석법이 필요한 경우, ICP-MS MassHunter Method Wizard로 설정 프로세스를 단순화할 수 있습니다.
- 이 소프트웨어에는 성능, 튜닝, QC 및 시료 보고서 템플릿이 포함되어 있습니다. 재교육 또는 새로운 사용자 교육이 필요한 경우, 온라인 튜토리얼을 이용할 수 있습니다.
- 여러 가지 일반적인 응용 분석 및 개발 중인 응용을 위한 표준 작업 절차서 및 분석법 (SOP/SOM)도 이용할 수 있습니다.

ICP Go 소프트웨어를 이용한 단순화된 작동

모든 7800 시스템은 모든 기능을 완비한 표준 ICP-MS MassHunter 소프트웨어를 갖추고 있고 분석기 번들에는 ICP-Go — 원격 액세스를 위해 최적화된 소프트웨어 솔루션 워크플로를 추가하였습니다.

ICP Go는 설정과 시료 분석에 필요한 주요 설정만을 표시하므로, 새로운 사용자나 경험이 없는 작업자도 빠르게 놀라운 결과를 얻을 수 있습니다.

유연성을 더욱 향상시키기 위해 ICP Go를 임의의 기존 Agilent ICP-MS에 업그레이드로 추가할 수 있어, 실험실 생산성을 진일보로 증대하고 모든 기기에 걸친 일관된 사용자 경험을 제공합니다¹.



Agilent 7800 ICP-MS 분석기를 만나보십시오

7800 분석기는 하드웨어, 소프트웨어 및 어플리케이션 팩 옵션(소모품, 완벽하게 개발된 SOP 및 분석법 템플릿, 현장 구현 서비스, 간소화된 브라우저 기반의 소프트웨어 인터페이스 ICP-Go 포함)으로 구성되는 통합 패키지입니다.

1. 7700, 7800 & 7900 ICP-MS, 8900 ICP-QQQ 기기 지원

Agilent 7800 ICP-MS를 이용한 효율적인 분석 워크플로

처리량 및 생산성 극대화

표시된 Integrated Sample Introduction System (ISIS 3)(옵션)과 새로운 SPS 4 자동 시료 주입기는 데이터 품질의 저하 없이 분석당 비용을 절감합니다.

시료 전처리 감소 및 신호 억제 최소화

7800 ICP-MS의 표준 구성 — 유니크한 HMI (고 매트릭스 시료 자동 희석 도입장치) 기술을 이용하면, 최대 3%의 총 용존 고형물(TDS)을 포함하고 있는 시료를 희석 없이 분석할 수 있어, 시료 전처리 절차를 줄여 시간을 절약합니다.

HMI 기술은 또한 신호의 감소를 줄이므로, 시료와 표준 용액의 매트릭스를 일치시키지 않아도 고 매트릭스 시료를 정확하게 측정할 수 있습니다.



효과적인 간섭 제거를 통한 정확한 데이터 보장

헬륨(He) 충돌 모드는 일련의 일관된 조건에서 모든 다원자 이온 간섭을 제거하여, 분석법 개발과 일상적인 운영을 간소화합니다.

헬륨(He) 모드는 매트릭스별 또는 분석물질별 반응 셀 조건이 필요하지 않습니다.

한 번의 실행으로 주 성분과 극미량 성분 모두 분석

넓은 측정 범위를 가진 90도 회전 검출기 시스템(ODS)을 이용하면, 단 한 번의 실행으로 주 원소(100s 또는 1000s ppm) 및 극미량 성분(single-ppt 또는 sub-ppt)을 직접 분석할 수 있으므로, 분석을 간단하게 합니다.

농도 상한이 높을수록 범위를 벗어난 결과로 인한 시료 재분석이 줄어듭니다.

애질런트의 순정 부품과 소모품을 사용하면 생산성과 데이터 품질을 극대화할 수 있습니다.

추가 정보: www.agilent.com/chem/specsuppliesinfo

생산성 향상에 집중할 수 있는 서비스

애질런트는 지원이 필요한 기기 및 실험실의 많고 적음에 관계 없이, 다음과 같은 지원을 통해 문제를 신속히 해결하고 가동 시간을 늘리고 팀의 생산성을 극대화하도록 도와드릴 수 있습니다.

- 20개 이상의 참고 비디오가 포함된 학습 디스크
- 온사이트 유지보수, 수리 및 규제 준수
- 모든 시스템 및 주변기기에 대한 서비스 계약
- 전 세계 전담 전문가의 네트워크를 통한 응용 교육 및 컨설팅

애질런트 서비스 보증

애질런트 서비스 계약 동안 애질런트 기기가 서비스가 필요한 경우, 애질런트는 수리를 보장하거나 해당 기기를 무상으로 교체합니다.

고객의 실험실이 최고의 생산성을 유지하도록 이러한 서비스 보증을 실시하는 제조사 또는 서비스 제공 업체는 애질런트 뿐입니다.

추가 정보:

www.agilent.com/chem/7800icpms

온라인 구매:

www.agilent.com/chem/store

Agilent Community에서 기술적 질문에 대한
해답을 얻고 리소스에 액세스하십시오.

community.agilent.com

미국 및 캐나다

1-800-227-9770

agilent_inquiries@agilent.com

유럽

info_agilent@agilent.com

아시아 태평양

inquiry_lsca@agilent.com

이 정보는 사전 고지 없이 변경될 수 있습니다.

© Agilent Technologies, Inc. 2019
2019년 8월 1일, 한국에서 발행
5991-5874KO

서울시 용산구 한남대로 98, 일신빌딩 4층 우)04418
한국애질런트테크놀로지스(주) 생명과학/화학분석 사업부
고객지원센터 080-004-5090 www.agilent.co.kr