

DAS LEBEN IN
IHRM LABOR WIRD BALD
UM VIELES
EINFACHER WERDEN

WENIGER STRESS MEHR ERFOLG

Agilent A-Line LC-Verbrauchsmaterialien

Mit dem Agilent 1290 Infinity II LC-System können Sie mehr Zeit außerhalb des Labors verbringen. Aber wäre es *außerdem* nicht toll, die Zeit *im* Labor produktiver und stressfrei zu machen?

Jetzt ist es möglich... Mit Agilent A-Line Zubehör für alle Agilent UHPLC und HPLC Systeme.

Diese Systeme sind konzipiert, um die Chromatographie einfacher und besser, und die alltäglichen Aufgaben effizienter zu machen. Von der Herstellung dichter Säulenverbindungen über die Organisation und den Umzug Ihres LC-Arbeitsplatzes bis hin zur sicheren Aufbewahrung von Lösemitteln. A-Line Zubehör bietet Ihnen mehr Möglichkeiten, um mehr zu schaffen.

The Measure of Confidence



Agilent Technologies

MEISTERN SIE IHRE TÄGLICHEN HERAUSFORDERUNGEN UND FÜHREN SIE AUFGABEN SCHON BEIM ERSTEN MAL RICHTIG AUS



Das Agilent 1290 Infinity II LC-System ist eine bedeutende Innovation, denn es setzt neue Maßstäbe in der chromatographischen Leistung, Anwenderfreundlichkeit der Geräte und Produktivität im Labor. Natürlich machen auch die „kleinen“ Dinge in Ihrem Arbeitsablauf einen großen Unterschied in der Qualität Ihrer Ergebnisse.

Deshalb freuen wir uns, Ihnen NEUES Agilent A-Line LC-Zubehör vorstellen zu können.

Vom Standortwechsel Ihres LC-Systems bis hin zur Kontrolle schädlicher Lösemitteldämpfe - diese innovativen Produkte wurden entwickelt, um alltägliche Probleme zu lösen, die Ihre Produktivität beeinflussen. All das ermöglicht Ihnen, effizienter zu arbeiten, was zu mehr Zeit und weniger Stress führt.



Problem:
Gefährliche Lösemitteldämpfe

Lösung:
Agilent A-Line Stay Safe
Verschlusskappen



Mit nur einer Drehung passen diese Verschlusskappen dicht auf Ihre Standard-Lösemittelflaschen und halten so die Luft frei von schädlichen Dämpfen. Sie helfen auch, die Lösemittelkonsistenz für reproduzierbarere Ergebnisse aufrechtzuerhalten. Ein gut sichtbarer Zeitstreifen hilft, stets die optimale Leistung sicherzustellen, indem er Ihnen angibt, wann der Filter ausgewechselt werden muss.

„Wirklich praktische
und hervorragende
Säulenverbindungen.“

LEBENSMITTELHERSTELLER

**PREIS-
TRÄGER**

TASIA 2014

Problem:

Unbewegliche Benchtop-Geräte

Lösung:

Agilent A-Line Flex Bench
LC Rack

Jetzt können Sie einfach Ihren LC-Turm rekonfigurieren, um jede Applikation zu optimieren oder Ihr LC-System nah zu Ihrem MS bewegen, wann immer es nötig ist. Unser robustes Flex Bench ermöglicht es Ihnen, Ihr LC-Gerät, Lösemittelflaschen und mehr immer griffbereit zu halten.



Problem:

Falsch verbundene Fittings

Lösung:

Agilent A-Line Quick Connect Fittings

Gewinner des Analytical Scientist Innovation Award 2014 - weil sie die einzigen fingerfesten und bis 1300 bar stabilen UHPLC-Fittings sind, die ohne Leistungsverlust wieder und wieder verwendet werden können.



Für schwer zugängliche Bereiche Ihres LC-Geräts stellt das **Agilent A-Line Quick Turn Fitting** entweder eine fingerfeste Verbindung (stabil bis zu 600 bar)* oder eine erstklassige UHPLC-Verbindung (stabil bis zu 1300 bar) durch eine einfache Drehung mit dem Gabelschlüssel her.

* Hängt vom Nutzer und der Konfiguration ab.

LC-Problemlöser der nächsten Generation. Besuchen Sie efficientUHPLC.agilent.com für Beschreibungen, Videos und Application Notes.

DER SCHNELLE UND EINFACHE WEG ZU KALKULIERBAREN ERGEBNISSEN

Schlecht verbundene Fittings im Flussweg sind einer der Hauptgründe für Peak tailing, Peakverbreiterung, gesplittete Peaks und Verschleppung. Die Ursache sind Totvolumina oder Mikroleckagen, die ein Extrasäulenvolumen verursachen können, was die Leistung und Reproduzierbarkeit von HPLC und UHPLC senkt.

Herkömmliche Fittings sind nicht justierbar, für ihre Installation sind spezielle Gabelschlüssel erforderlich, und sie sind mit verschiedenen Säulenmarken nicht kompatibel. Sie können auch überdreht werden, wodurch das Fitting in der Säule stecken bleiben kann.

Andere Hersteller bieten fingerfeste Fittings an, doch diese Fittings haben gewöhnlich Ferrulen aus Polymermaterialien, die jedoch bei hohen Drücken nicht genügend Halt haben. Folglich müssen Sie ständig auf Leckagen kontrollieren und die Fittings erneut festziehen, um ein Durchrutschen der Leitung und Totvolumen zu vermeiden.

Sparen Sie Zeit und verringern Sie die Fehlersuche mit A-Line Quick Connect Fittings

Mit Quick Connect Fittings können Sie sich darauf verlassen, dass Ihre Säulenverbindungen perfekt sind, jederzeit.

- **Wirklich fingerfeste Verbindung:** Keine besondere Übung erforderlich, sodass sich Unterschiede in der Handhabung durch verschiedene Bediener nicht auf die Chromatographie auswirken
- Der **Federmechanismus** drückt die Leitung gegen den Aufnahmeanschluss für Verbindungen mit null Totvolumen
- **Kompatibilität mit allen Typen von Säulen** durch einfaches Justieren der Ferrule
- **Über 200 Mal wiederverwendbar:** Quick Connect Fittings haben eine lange Lebensdauer, schließen dicht und sind stabil bis 1300 bar (18 850 psi)
- **Schnelle, einfache Verbindungen**, die Zeit und Ärger sparen - besonders während Methodenentwicklung und Säulentests

„Jetzt schafft jeder im Labor eine einfache, genaue Säulenverbindung.“

PHARMAZEUTISCHES UNTERNEHMEN



Einfach durch Betätigen eines Hebels: Das patentierte Agilent-eigene Design hat einen Federmechanismus, der für null Totvolumen und eine sichere und feste Verbindung sorgt.



Und wenn es eng wird? Versuchen Sie es mit einem A-Line Quick Turn Fitting

Bei Geräteanschlüssen, die für Quick Connect Fittings zu eng sind, können Sie sich auf Agilent A-Line Quick Turn Fittings verlassen. Wie unsere Quick Connect Fittings sind sie mit einem patentierten Federmechanismus ausgestattet, der für null Totvolumen und eine sichere Verbindung sorgt.

Hinweis: Diese Fittings können nur mit Kapillaren verwendet werden, die einen langen Sockel haben. Eine Liste der verfügbaren Kapillaren finden Sie in den Bestellinformationen.

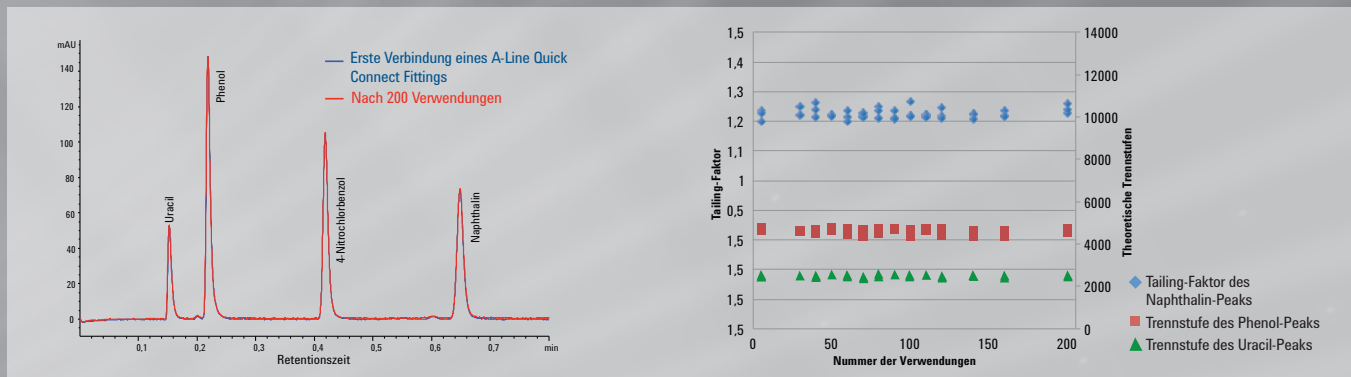
A-Line Quick Connect Fittings bestehen den Test auf Wiederverwendbarkeit und Robustheit

Im untenstehenden Beispiel wurde ein A-Line Quick Connect Fitting 200 Mal vom Säuleneinlass getrennt und wieder angeschlossen, wobei die Chromatogramme vor und nach dem erneuten Anschluss verglichen wurden. Außerdem wurde ein neu eingebautes Swagelok-Fitting aus Edelstahl getestet, um ein Vergleichschromatogramm zu erstellen.

Danach wurde das Experiment wiederholt, wobei dieses Mal das A-Line Quick Connect Fitting mit einem Polymer-Fitting eines anderen Herstellers verglichen wurde.

Agilent vs. Fittings eines anderen Anbieters

Das A-Line Quick Connect Fitting behielt eine überlegene chromatographische Leistungsfähigkeit im Gegensatz zu Fittings anderer Hersteller bei, die schon nach 30 Injektionen eine Verschlechterung der Peakform aufwiesen

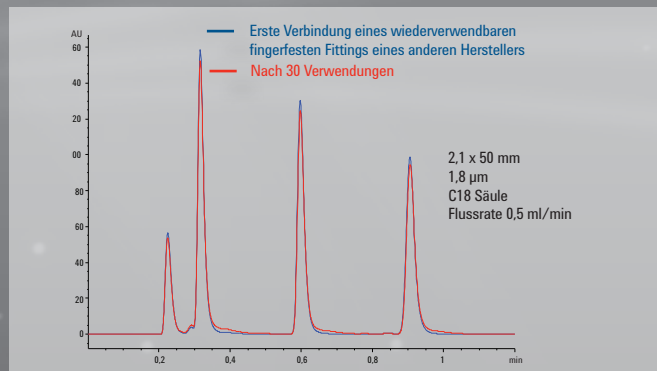


Auch nach 200 Verwendungen gab es keine sichtbare Veränderung im Chromatogramm mit A-Line Quick Connect Fittings. Die Ergebnisse waren identisch zu Ergebnissen mit neu eingebautem Swagelok-Fitting.

Zuverlässig und robust: Der Tailing-Faktor von Naphthalin – und die theoretischen Trennstufen von Uracil und Phenol - blieb innerhalb der experimentellen Toleranz konstant. Das beweist, dass die Verbindung des Fittings nach 200 Verwendungen frei von Totvolumen und Leckagen war.

Bedingungen

System:	Agilent 1290 Infinity II LC-System
Säule:	Agilent ZORBAX Eclipse RRHD Plus C18 Säule (2,1 x 100 mm, 1,8 µm, Bestellnummer 959758-902)
Mobile Phase A:	Wasser
Mobile Phase B:	Acetonitril A/B = 40/60 isokratisch
Flussrate:	1,4 ml/min (Systemdruck: 1100 bar)
Injektionsvolumen:	1 µl
Säulentemperatur:	40 °C
Wellenlänge des Diodenarray-Detektors:	254 nm/4 nm (Ref. 400 nm/100 nm)
Probe:	Mischung aus Uracil 10 µg/ml, Phenol 200 µg/ml, 4-Chlornitrobenzol 25 µg/ml, Naphthalen 40 µg/ml in Wasser/Acetonitril 40/60 (v/v)



Totvolumen mit einem wiederverwendbaren fingerfesten Fittings eines anderen Herstellers – bestätigt durch die schlechtere Peakform nach nur 30 Injektionen

Sehen Sie die Fittings in Aktion: agilent.com/chem/A-Line

Technische Daten und Bestellinformationen

Die A-Line Quick Connect und Quick Turn Fittings sind in verschiedenen Längen und Innendurchmessern erhältlich, einschließlich Innendurchmessern von 0,075 mm, 0,12 mm und 0,17 mm, um den meisten UHPLC und HPLC Applikationen zu entsprechen.

Jetzt erhältlich in verschiedenen Längen und Innendurchmessern

A-Line Quick Connect Fittings	Best.-Nr.
EINHEITEN	
Edelstahl 0,075 x 105 mm	5067-5961
NEU Edelstahl, 0,075 x 150 mm	5067-6163
NEU Edelstahl, 0,075 x 220 mm	5067-6164
NEU Edelstahl, 0,075 x 280 mm	5067-6165
Edelstahl 0,12 x 105 mm	5067-5957
Edelstahl 0,12 x 150 mm	5067-5958
Edelstahl 0,12 x 220 mm	5067-5959
Edelstahl 0,12 x 280 mm	5067-5960
NEU Edelstahl, 0,17 x 105 mm	5067-6166
NEU Edelstahl, 0,17 x 150 mm	5067-6167
NEU Edelstahl, 0,17 x 220 mm	5067-6168
NEU Edelstahl, 0,17 x 280 mm	5067-6169
HINWEIS: Jede Einheit ist mit einem Quick Connect Fitting, einer Kapillare und einem Swagelok-Fitting ausgestattet.	
ERSATZTEILE	
Quick Connect LC-Fitting	5067-5965
Vordere Ferrule	5043-0924
Kapillare, Edelstahl, 0,075 x 105 mm	5500-1174
NEU Kapillare, Edelstahl, 0,075 x 150 mm	5500-1175
NEU Kapillare, Edelstahl, 0,075 x 220 mm	5500-1176
NEU Kapillare, Edelstahl, 0,075 x 250 mm	5500-1177
NEU Kapillare, Edelstahl, 0,075 x 280 mm	5500-1178
Kapillare, Edelstahl, 0,12 x 105 mm	5500-1173
Kapillare, Edelstahl, 0,12 x 150 mm	5500-1172
Kapillare, Edelstahl, 0,12 x 220 mm	5500-1171
Kapillare, Edelstahl, 0,12 x 280 mm	5500-1170
NEU Kapillare, Edelstahl, 0,12 x 400 mm	5500-1179
NEU Kapillare, Edelstahl, 0,12 x 500 mm	5500-1180
NEU Kapillare, Edelstahl, 0,17 x 105 mm	5500-1181
NEU Kapillare, Edelstahl, 0,17 x 150 mm	5500-1182
NEU Kapillare, Edelstahl, 0,17 x 220 mm	5500-1183
NEU Kapillare, Edelstahl, 0,17 x 280 mm	5500-1230
NEU Kapillare, Edelstahl, 0,17 x 500 mm	5500-1231
HINWEIS: Die A-Line Quick Connect Fittings können nur mit den in dieser Tabelle aufgeführten A-Line Kapillaren ausgerüstet werden. Die A-Line Kapillare ist mit einer Feder und einer Halterung entworfen.	



A-Line Quick Turn Ersatzteile	Best.-Nr.
FITTINGS UND FERRULEN	
Quick Turn LC Fitting	5067-5966
Vordere Ferrule	5043-0924
KAPILLAREN	
Edelstahl, 0,075 x 105 mm, langer Sockel	5500-1198
NEU Edelstahl, 0,075 x 150 mm, langer Sockel	5500-1232
Edelstahl, 0,12 x 105 mm, langer Sockel	5500-1188
Edelstahl, 0,12 x 150 mm, langer Sockel	5500-1189
NEU Edelstahl, 0,12 x 180 mm, langer Sockel	5500-1233
Edelstahl, 0,12 x 200 mm, langer Sockel	5500-1190
Edelstahl, 0,12 x 280 mm, langer Sockel	5500-1191
Edelstahl, 0,12 x 500 mm, langer Sockel	5500-1192
Edelstahl, 0,17 x 105 mm, langer Sockel	5500-1193
Edelstahl, 0,17 x 150 mm, langer Sockel	5500-1194
NEU Edelstahl, 0,17 x 180 mm, langer Sockel	5500-1234
Edelstahl, 0,17 x 200 mm, langer Sockel	5500-1195
Edelstahl, 0,17 x 280 mm, langer Sockel	5500-1196
NEU Edelstahl, 0,17 x 380 mm, langer Sockel	5500-1235
NEU Edelstahl, 0,17 x 400 mm, langer Sockel	5500-1236
Edelstahl, 0,17 x 500 mm, langer Sockel	5500-1197
NEU Edelstahl, 0,17 x 700 mm, langer Sockel	5500-1237
HINWEIS: Mit A-Line Quick Turn Fittings müssen die in dieser Tabelle aufgeführten Kapillaren verwendet werden.	



„Das einfachste UHPLC Fitting,
das es gibt...“

Wir lieben den Hebel!“

TOXIKOLOGISCHES LABOR

AGILENT A-LINE FLEX BENCH RACK

HABEN SIE MEHR VON DEM GRIFFBEREIT, WAS SIE BENÖTIGEN



Dieser einstellbare, robuste Stahltisch schützt Ihr empfindliches LC-System vor versehentlicher Beschädigung und ermöglicht gleichzeitig einen sicheren Zugriff auf Komponenten des Geräts, Lösemittelflaschen, Pumpen, Säulen und Zubehör. Sie können:

- **Die Höhe Ihres LC-Geräts verringern**, um einen einfacheren Zugriff auf Lösemittelflaschen zu ermöglichen.
- Geräte sicher und entsprechend den Arbeitsabläufen *im Labor konfigurieren*.
- **Geräte jederzeit dahin bewegen, wo sie gebraucht werden**
Ob Sie neben Ihrem MS arbeiten möchten oder Analytiker auf neue Projekte verteilen wollen - das A-Line Flex Bench spart Zeit und Aufwand beim Standortwechsel Ihrer Geräte.

Technische Daten und Bestellinformationen

A-Line Flex Bench Rack

Beschreibung	Best.-Nr.
Flex Bench	5043-1252

Zubehör

Beschreibung	Best.-Nr.
Ablageeinheit	5043-1287
Ablageeinheit für externes Ventil	5043-1245
Steckerleiste	5043-1264
Abfallbehälter	5043-1278

Sehen Sie, wie das A-Line Flex Bench Ihre Arbeitsroutine erleichtern kann. Sehen Sie sich unser neues Video an auf agilent.com/chem/A-Line

AGILENT A-LINE STAY SAFE VERSCHLUSSKAPPEN

DENN NIEMAND WILL SICH DARÜBER SORGEN MACHEN, DASS LÖSEMittel IN DIE LUFT GELANGEN

Acetonitril und Methanol sind nur zwei der toxischen Verbindungen, denen Sie jeden Tag ausgesetzt sein könnten. Zum Glück können Sie darauf zählen, dass **Agilent A-Line Stay Safe Verschlusskappen** zu 99,9 % verhindern, dass Lösemittel in die Luft gelangen und so Sie und Ihre Mitarbeiter schützen. Doch das ist noch nicht alles.

A-Line Stay Safe Verschlusskappen sorgen auch für eine gleichbleibende Zusammensetzung der mobilen Phase

Über die Zeit kann sich die Zusammensetzung der mobilen Phase ändern und Ihre chromatographischen Ergebnisse beeinflussen. Die Lagerung von Lösemitteln mit luftdichten Stay Safe Verschlusskappen verhindert dieses Problem und gewährleistet eine langfristige Konsistenz Ihrer mobilen Phase und der chromatographischen Ergebnisse.



Durch ihr innovatives Design halten die Agilent A-Line Stay Safe Verschlusskappen Lösemittel zu 99,9 % davon ab, in die Luft gelangen, womit sie Ihr Labor zu einem sicheren Arbeitsplatz machen.







Stay Safe Verschlusskappen haben einen Zeitstreifen, der Ihnen angibt, wann das Belüftungsventil ausgewechselt werden muss. Wir empfehlen, das A-Line Belüftungsventil oder den A-Line Aktivkohlefilter nach 6 Monaten des Gebrauchs unter folgenden Bedingungen auszutauschen:

- 1 ml/min
- 8 Stunden am Tag
- 5 Tage in der Woche
- bei typischen Laborbedingungen bei 20 °C

Technische Daten und Bestellinformationen

A-Line Stay Safe Verschlusskappen

Best.-Nr.	Beschreibung	Fittings	Anschlüsse		
			Belüftung	Filter	Abfall
5043-1217	 GL45 mit 1 Anschluss 1 Belüftungsventil mit Zeitstreifen (5043-1190)	1 x 3,2 mm	1		
5043-1218	 GL45 mit 2 Anschlüssen 1 Belüftungsventil mit Zeitstreifen (5043-1190)	2 x 3,2 mm	1		
5043-1219	 GL45 mit 3 Anschlüssen 1 Belüftungsventil mit Zeitstreifen (5043-1190)	3 x 3,2 mm	1		
5043-1220	 GL45 mit 4 Anschlüssen 1 Leckageschlauch	4 (2 x 3,2 mm, 1 x 2,3 mm, 1 x 1,6 mm)		1	1

Kits

Best.-Nr.	Beschreibung
5043-1221	Abfallbehälter, 6 Liter (5043-1196) Stay Safe Verschlusskappe GL45 mit 4 Anschlüssen (5043-1220)
5043-1222	Infinity Stay Safe Verschlusskappen-Kit – umfasst: 4 Verschlusskappen • 3 (5043-1217) • 1 (5043-1218) 4 Belüftungsventile mit Zeitstreifen (5043-1190) 4 Fittings (3,2 mm)

Für Fitting-Anschlüsse

Best.-Nr.	Beschreibung
5043-1216	Fitting für Leitung mit 3,2 mm, PFA, 2 St.
5043-1215	Fitting für Leitung mit 2,3 mm, PFA, 2 St.
5043-1214	Fitting für Leitung mit 1,6 mm, PFA, 2 St.
5043-1198	Schraubstopfen, 1/8 in, PTFE, 2 St.

Für Belüftungsanschlüsse

Best.-Nr.	Beschreibung
5043-1190	Belüftungsventil mit Zeitstreifen, PTFE 1 µm

Für Filteranschluss

Best.-Nr.	Beschreibung
5043-1193	Aktivkohlefilter mit Zeitstreifen (58 g) für den Entsorgungsbehälter

Für den Entsorgungsanschluss

Best.-Nr.	Beschreibung
5043-1207	Abfallsammler, 2 Anschlüsse, PTFE
5043-1195	Schraubstopfen, 1/4 in, PTFE

Verschiedenes

Best.-Nr.	Beschreibung
5043-1191	Gewindeadapter, PTFE GL45(M) - GL40(F)
5043-1192	Gewindeadapter, PTFE GL45(M) - GPI38-430(F)
5043-1196	Abfallbehälter, 6 Liter, GL45

Gehen Sie auf Nummer sicher! Wählen Sie Ihre Verschlusskappe aus auf agilent.com/chem/A-Line

FINDEN SIE DIE TEILE UND DAS ZUBEHÖR, DIE SIE BRAUCHEN, WANN IMMER SIE SIE BENÖTIGEN

Mit den Agilent Online-Selektionshilfen sparen Sie mit nur einem Klick Zeit und Mühe bei der Suche nach dem richtigen Produkt für Ihre Anwendung. Die folgenden Online-Selektionshilfen finden Sie auf agilent.com/chem/finditnow



LC-Säulennavigator

Finden Sie eine bessere Alternative für Ihre aktuelle Säule – oder erhalten Sie Vorschläge für eine neue Methode, basierend auf den Methodenparametern. Sie können auch nach Verbindung oder USP-Methode suchen.



3D Ersatzteilkennung

Bestätigen Sie die korrekten LC- und GC-Ersatzteile und -Bestellnummern visuell für Ihre spezifische Gerätekonfiguration.



Auswahlhilfe für Kapillaren

Bestimmen Sie schnell die richtige Agilent Kapillare oder Agilent CrossLab Kapillare – auch wenn Sie nur einen Teil Ihrer Anforderungen kennen.



Agilent Captiva Filter Auswahlhilfe

Beantworten Sie drei einfache Fragen über Probenmatrix, Probenvolumen und Partikelgröße der Säule, um die besten Optionen herauszufiltern.



GC-Säulen-Finder

Wählen Sie aus drei Optionen, um das branchenweit breiteste Portfolio an innovativen GC-Säulen zu durchsuchen: nach Bestellnummer, Methodenummer oder Bestellnummern anderer Lieferanten.



Selektionshilfe für Probenflaschen

Treffen Sie die richtige Wahl aus über 600 Probenflaschen, Verschlüssen und Septa, indem Sie sieben kurze Fragen beantworten.



Agilent Zubehör und Verbrauchsmaterialien für alle Geräte in Ihrem Labor

Entworfen, um reibungslos mit GC- und HPLC-Geräten anderer Marken in Ihrem Labor zu arbeiten – einschließlich Bruker/Varian, CTC, PerkinElmer, Shimadzu, Thermo/Dionex, Waters und weitere.

Agilent ZORBAX und Poroshell 120-Säulen

MEHR AUSWAHL, MEHR KONTROLLE FÜR IHRE TRENNUNGEN MIT HOHEM DURCHSATZ

Von der Forschung über richtungsweisende Methodenentwicklung bis hin zur Qualitätssicherung - Agilent ZORBAX und Poroshell 120-Säulen sind für die Analyse bei hohen Durchsätzen optimiert und bieten zuverlässig die Empfindlichkeit und Genauigkeit, die Sie für anspruchsvolle Applikationen brauchen.

Sie bieten:

- Mehr Säulentypen, problemlos übertragbar und skalierbar zwischen den Säulen-Familien, um all Ihren Trennungen zu entsprechen
- Die bewährte Stabilität von Poroshell 120 HPH-Säulentypen für anspruchsvolle Anwendungen in hohen pH-Bereichen.
- NEU - 4 μm Poroshell 120 – ein 1:1-Ersatz für vollständig poröse 5- μm - und 10- μm -Säulen, der den Probendurchsatz und die Peakauflösung steigert, ohne den Rückdruck des Systems zu erhöhen.
- 13 Säulentypen für die Trennung kleiner Moleküle und vier Säulentypen für biomolekulare Anwendungen – einschließlich Rapid Resolution High Definition 1,8- μm -Säulen, stabil bis zu 1200 bar
- Leistung, Reproduzierbarkeit und Hochwertigkeit – belegt durch Millionen von Injektionen

Poster der Agilent LC-Säulenfamilie

Zeigt Spezifikationen und Chromatogramme, die Ihnen bei der Auswahl des richtigen Säulentyps für Ihre Applikation helfen. Sichern Sie sich Ihr KOSTENLOSES Poster auf agilent.com/chem/lccolumnposter



GESTALTEN SIE JEDEN ARBEITSTAG REIBUNGSLOSER - MIT NEUEN AGILENT A-LINE PRODUKTEN

Holen Sie das Beste aus dem Agilent 1290 Infinity II LC heraus – und aus Ihrem chromatographischen Arbeitsablauf – mit diesen von Agilent entwickelten Komponenten:

- **Agilent A-Line Quick Connect Fittings** ermöglichen jedem, dichte LC-Verbindungen in Sekundenschnelle herzustellen. Sie sind die *einzigsten* fingerfesten Fittings, die bis zu 1300+ bar stabil und für über 200 Anschlüsse wiederverwendbar sind.
- **Das Agilent A-Line Flex Bench Rack** ist eine völlig mobile Arbeitsplattform, die einen einfachen Zugang zu LC-Geräten, Lösemittelflaschen und mehr ermöglicht. Außerdem erleichtert sie den Wechsel der Gerätekonfiguration und ermöglicht es Ihnen, Ihr LC-System näher zu Ihrem MS zu bringen.
- **Agilent A-Line Stay Safe Verschlusskappen** erhalten die Zusammensetzung des Inhalts der Lösemittelflasche, während sie die Luft im Labor sauber und sicher halten.



Erzielen Sie die Ergebnisse, die Sie erwarten -
und noch viel mehr.

Besuchen Sie agilent.com/chem/A-Line

Weitere Informationen

Online einkaufen:

agilent.com/chem/store

Eine Agilent Niederlassung in Ihrer Nähe und
autorisierte Agilent Vertriebspartner finden Sie unter

agilent.com/chem/contactus

Deutschland

0800-603 1000

CustomerCare_Germany@agilent.com

Europa

info_agilent@agilent.com

Indien

lsca-india_marketing@agilent.com

Asien/Pazifik

adinquiry_aplsca@agilent.com

Änderungen vorbehalten.

© Agilent Technologies, Inc., 2015
Gedruckt in den USA, 12. Mai 2015
5991-5215DEE



Agilent Technologies