

安捷伦为您实验室提供合适的气相色谱进样设备

安捷伦气相色谱进样系列产品





安捷伦可帮助您灵活选择可完全满足 您实验室需求的自动进样器

无论您是检测饮用水中的新型污染物、测试药物的纯度还是定量分析食品中的农药，结果必须准确、精确且毋庸置疑。随着您实验室的要求和需求不断变化，达到这一精度水平具有挑战性。

安捷伦可帮助您积极应对这一挑战。通过我们的气相色谱进样设备系列产品，可为您提供适用于特定类型样品和分析的解决方案。无论您的进样需求如何，安捷伦都能够提供一款可提高实验室分析效率的进样器。



安捷伦样品容器解决方案

安捷伦样品瓶经过精心设计，可满足您所期望的超高标准，包括：

- 保证批间性能一致性
- 质量控制和制造遵循全新的严格标准
- 可根据体积、样品类型和仪器实现轻松选择
- 获得更高价值

安捷伦样品瓶可与其他分析仪器顺利匹配。使用在线选择工具快速找到合适的产品，让您对样品容器完全放心。

www.agilent.com/search/gn/vial-selector

实现自动化分析

消除手动进样的不确定性



我们灵活的液体进样系统：

Agilent 7693A 自动液体进样器 (ALS)

Agilent 7693A 具有先进进样功能，有助于确保您获得理想的色谱分析结果。无论您正在分析的样品只有几个还是数以百计，该系统均可为您提供出色的样品处理和进样功能。

- 三层夹层进样使您可以在单次进样中添加内标和保护剂
- 样品前处理和预处理功能可在气相色谱仪进行分析准备的同时制备样品
- 双塔可实现样品前处理或同时进样
- 样品加热器和混合器可改善高分子量化合物的结果
- 条形码识别器使系统能够在错配情况下采取特定措施，维持监管链



扩展进样灵活性并新增自动化选项

可调针头插入深度允许您从样品瓶中的任何位置取样，可选的样品处理功能可进一步提高您的工作效率。



液/液萃取



小体积进样



试剂和标样添加



稀释/移取/复溶



加热/混合



读取条形码



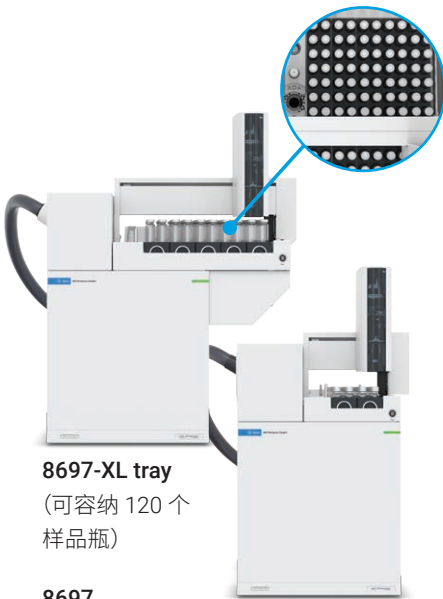
7650A ALS
可容纳 50 个样品瓶

可靠、高效：

Agilent 7650A 自动液体进样器 (ALS)

对于具有中等进样需求的实验室，Agilent 7650A 是一种高效选择。

- 使用三层夹层进样可以在单次进样中添加内标和保护剂
- 多达 50 个样品位可实现连续过夜运行
- 可编程进样可以针对大体积或棘手的应用优化推杆速度



8697-XL tray
(可容纳 120 个
样品瓶)

8697
(可容纳 48 个
样品瓶)

智能进样简化实验室工作：

Agilent 8697 顶空进样器

Agilent 8697 顶空进样器可直接集成至气相色谱仪，提供出色的仪器智能运行。

- 集成智能化和远程访问功能可助您随时随地获取更新状态信息
- 能够使用氢气载气，有助于避免氦气短缺引发的问题
- 自动诊断功能可在必要时发出仪器警报，并提供可视化的分步维护或维修流程
- 具有大气压补偿和阀进样的先进微通道 EPC 模块可提供无可比拟的精度
- 高样品瓶容量可实现过夜或周末连续运行，无需更换样品



7697A 顶空进样器
可容纳 12/111 个样品瓶

精密度和可靠性：

Agilent 7697A 气相色谱顶空进样器

这款交叉气相色谱兼容性顶空系统非常适用于需要小体积顶空功能的实验室。

- 12 位或 111 位样品瓶容量可与广泛的气相色谱系统和软件兼容
- 使用氢气载气，可避免氦气短缺问题
- 电子气路控制、样品瓶泄漏检查和气压补偿功能可确保一致的结果



Agilent PAL 进样器

- 将液体进样、顶空进样和 SPME/SPME Arrow 融入一台气相色谱仪
- 自动执行更加复杂的样品前处理程序

Agilent PAL3 LSI 可容纳 684 个液体样品瓶 (2 mL)

Agilent PAL3 RSI 用于液体进样、顶空进样或 SPME 进样

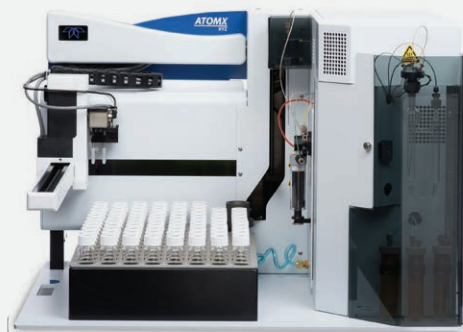
Agilent PAL3 RTC 自动更换进样模块，用于液体进样、顶空进样或 SPME 进样



Markes TD100-xr
 无需制冷剂再富集，
 可容纳 100 个样品

Markes 热脱附仪

- 高灵敏度全自动化系统，设计可直接脱附材料并准确分析样品
- 支持吸附管、采样罐和在线分析
- 系统可使用多种气体，兼容氢气、氮气和氦气载气
- 模块化配置可包括多种采样模式，具有极高的灵活性



Tekmar Atomx XYZ 可容纳 84 个样品瓶

Tekmar 吹扫捕集

- 高效的捕集阱冷却设计和创新的水分控制系统 (MCS)，有助于分析水和土壤样品
- 超低交叉污染，支持 40 mL VOA 样品瓶
- 提供有泡沫检测/预防，以及吹扫管加热选项
- 软件内置有系统诊断功能



热分离进样杆

可在现场快速进行固体、液体和匀浆样品的痕量分析

这种热分离进样杆可对固体、液体和匀浆样品进行快速分析，只需要少量甚至无需样品前处理。

下图为确定哪种安捷伦进样解决方案与您实验室的气相色谱设置兼容提供了快速参考。

| | Intuvo 9000 GC | 8890 GC | 8860 GC | 7890 GC | 7820A GC | 6850 系列 II | 6890 GC | 5975T GC/MS |
|-------------|----------------|---------|---------|---------|----------|------------|---------|-------------|
| 7693A ALS | • | • | • | • | * | ** | • | ** |
| 7650A ALS | • | • | • | • | • | | | • |
| 8697 顶空进样器 | • | • | • | | | | | |
| 7697A 顶空进样器 | • | • | • | • | • | • | • | • |
| PAL 进样器 | • | • | • | • | • | | • | |
| Markes 热脱附仪 | | • | • | • | • | • | • | • |
| Tekmar 吹扫捕集 | • | • | • | • | • | • | • | • |
| 热分离进样杆 | • | • | | • | | | | • |

* 仅进样器，除非在 2015 年 6 月 1 日之后订购，或者作为 5975E/5977E 系列 MSD 套装的一部分订购（配置 7820A 的 MSD）

** 仅进样器

要寻找适合您特定需求的合适安捷伦进样装置，
请访问 www.agilent.com/chem/gcsampleintro



安捷伦优质蓝色系列气相色谱自动进样器
进样针可实现长时间高重现的进样。

让安捷伦的敏锐洞察助您获得成功

CrossLab 代表了安捷伦集服务和消耗品于一体的独特解决方案，以支持客户获得工作流程的成功、提高生产力和运营效率。我们在每一次互动中为您提供深刻见解，助您实现业务目标。

如需了解有关 CrossLab 的更多信息，请访问 www.agilent.com/crosslab



了解更多信息：

www.agilent.com/chem/gcsampleintro

考虑选择灵活支付计划？请访问

www.agilent.com/chem/financing

需要支持？请访问

www.agilent.com/en/support

免费专线：

800-820-3278

400-820-3278 (手机用户)

联系我们：

LSCA-China_800@agilent.com

在线询价：

www.agilent.com/chem/erfq-cn

DE48699902

本文中的信息、说明和指标如有变更，恕不另行通知。

© 安捷伦科技（中国）有限公司，2023
2023年4月21日，中国出版
5991-1287ZHCN

