

# 애질런트는 모든 실험실을 위한 GC 시료 주입 제품을 갖추고 있습니다

가스 크로마토그래피를 위한 애질런트 시료 주입 포트폴리오





# 애질런트 제품을 사용하면 실험실의 요구를 완벽하게 충족하는 자동 시료 주입기를 유연하게 선택할 수 있습니다

먹는물의 신중 오염물 검출, 의약품 순도 검사 또는 식품의 농약 정량 등 어떤 응용에서나 그 결과는 정확하고 정밀하며 반박할 수 없어야만 합니다. 실험실의 조건과 요구가 지속적으로 변화함에 따라, 그 수준의 정밀성을 실현하는 것은 어려운 일입니다.

애질런트는 그 도전에 정면으로 대응할 수 있도록 지원합니다. 가스 크로마토그래피를 위한 애질런트 시료 주입 제품 포트폴리오는 특정 유형의 시료 및 분석에 적합한 솔루션을 갖추고 있습니다. 시료 주입 요구와 상관없이, 애질런트는 실험실 생산성을 지원하는 시료 주입기를 갖추고 있습니다.



## 애질런트 시료 용기 솔루션

애질런트 바이알은 실험실에서 요구하는 높은 수준의 기준을 충족하도록 설계되었습니다.

- 로트 간 일관된 성능 보증
- 품질 관리 및 제조에서의 가장 엄격한 기준
- 부피, 시료 유형 및 기기에 따른 용이한 선택
- 가치 향상

애질런트 바이알은 다양한 분석 기기에서 원활하게 작동합니다. 애질런트의 온라인 선택 도구를 이용해 시료 용기로 완벽한 확신을 심어주는 적절한 제품을 빠르게 찾으세요.

[www.agilent.com/search/gn/vial-selector](http://www.agilent.com/search/gn/vial-selector)

# 분석 자동화

## 수동 주입 불확실성 제거



애질런트의 가장 유연한 액체 샘플링 시스템:

### Agilent 7693A 자동 시료 주입기(ALS)

고급 주입 기능을 갖춘 Agilent 7693A는 최고의 크로마토그래피 성능을 보장합니다. 분석 시료가 몇 개 또는 수백 개이든, 동급 최강의 시료 처리 및 주입 성능을 경험할 수 있습니다.

- 삼중 샌드위치 주입, 단일 주입으로 시료 내부 표준물질 및 보호제 첨가
- 시료 전처리 및 예측 기능으로 GC가 분석을 준비하는 동안 시료를 처리
- 두 개의 타워를 통해 시료 전처리 또는 이중 동시 주입이 가능
- 시료 히터 및 혼합기는 고분자량 화합물의 결과를 개선
- 바코드 판독기는 불일치가 발생할 때 시스템이 특정 조치를 취할 수 있도록 하여 관리의 연속성을 유지



### 샘플링 유연성 및 자동 옵션 확장

가변형 니들 깊이로 바이알 안에 시료가 어떤 위치에 있더라도 샘플링이 가능하며, 시료 처리 옵션으로 생산성을 더욱 향상시킬 수 있습니다.



액체/액체 추출



미량 샘플링



시약 및 표준물질 첨가



희석/분취(aliquoting)/  
재조성(reconstitution)



가열/교반



바코드 판독



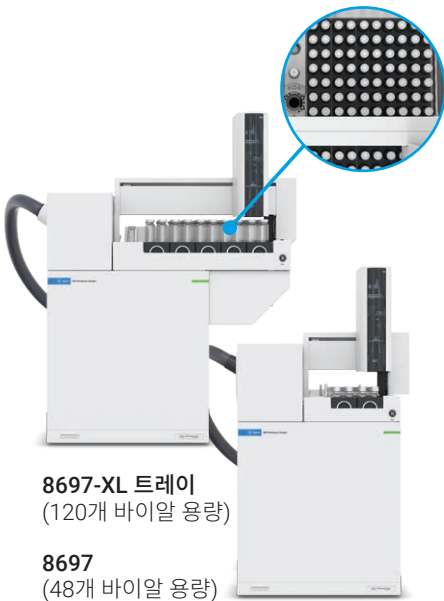


**7650A ALS**  
50개 바이알 용량

**강력한 성능과 높은 효율성:**  
**Agilent 7650A 자동 시료 주입기(ALS)**

샘플링 요구 수준이 중간 정도인 실험실의 경우 Agilent 7650A가 매우 효율적인 선택입니다.

- 3단 샌드위치 주입을 사용하여 단일 주입으로 내부 표준물질과 보호제를 첨가할 수 있습니다
- 최대 50개 시료까지 야간 연속 작동이 가능합니다
- 프로그래밍 가능한 주입으로 대용량 또는 까다로운 작업에서 플러저 속도가 최적화됩니다



**8697-XL 트레이**  
(120개 바이알 용량)

**8697**  
(48개 바이알 용량)

**실험실 작업을 간소화하는 지능형 샘플링:**  
**Agilent 8697 헤드스페이스 샘플러**

Agilent 8697 헤드스페이스 샘플러는 GC와 직접 통합되어 탁월한 기기 인텔리전스 기능을 제공합니다.

- 통합 인텔리전스 및 원격 접근성으로 언제 어디서나 상태 업데이트를 받을 수 있습니다
- 수소 운반 가스를 사용할 수 있어 헬륨 부족 문제를 해결하는 데 도움을 줍니다
- 기기에 주위가 필요하다면 자동 진단 기능이 이를 알려주고 유지보수 또는 수리를 위한 단계별 절차를 시각적으로 안내합니다
- 대기압 보상 및 밸브 기반 샘플링을 갖춘 고급 마이크로채널 기반 EPC 모듈은 전례 없는 정밀도를 제공합니다
- 높은 바이알 용량으로 밤새 또는 주말 내내 시료 교체 없이 연속 작동이 가능합니다



**7697A 헤드스페이스 샘플러**  
12/111개 바이알 용량

**높은 정밀도와 신뢰성:**  
**Agilent 7697A GC 헤드스페이스 샘플러**

이 교차 GC 호환 헤드스페이스 시스템은 소량의 헤드스페이스 기능이 필요한 실험실에 이상적입니다.

- 12개 또는 111개 바이알 용량은 광범위한 GC 시스템 및 소프트웨어에서 호환됩니다
- 수소 운반 가스를 사용하여 헬륨 부족 문제를 해결하세요
- 전자적 기체역학 제어, 바이알 누출 확인 및 대기압 보상으로 일관된 결과를 보장합니다



### Agilent PAL 시료 주입기

- 액체, 헤드스페이스 및 SPME/SPME Arrow를 단일 GC로 통합
- 매우 복잡한 시료 전처리 절차의 자동화

Agilent PAL3 LSI 684 액체 바이알(2mL)

Agilent PAL3 RSI 액체, 헤드스페이스 또는 SPME 용

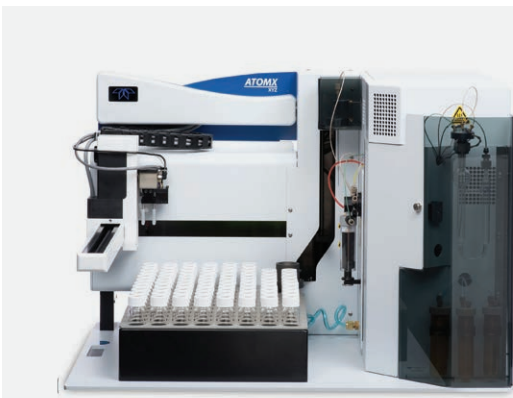
Agilent PAL3 RTC Robotic Tool Change 액체, 헤드스페이스 또는 SPME 용



Markes TD100-xr  
100개 시료 용량,  
극저온 환경 없이 리포커싱

### Markes 열탈착기

- 매우 민감하고 완전 자동화된 이 시스템은 물질을 직접 탈착하고 시료를 정확하게 분석하도록 설계됨
- 흡착 튜브, 캐니스터 및 온라인 분석을 지원
- 수소, 질소 및 헬륨 운반 가스와 호환되는 다중 가스 지원 시스템
- 모듈식 구성에는 최고의 유연성을 위해 여러 샘플링 모드가 포함될 수 있음



Tekmar Atomx XYZ 84개 바이알 용량

### Tekmar 퍼지 앤 트랩

- 효율적인 트랩 냉각 설계와 혁신적인 수분 제어 시스템(MCS)이 원활한 수질 및 토양 분석을 도와줌
- 현저히 낮은 캐리오버, 40mL VOA 바이알 지원
- 거품 감지 및 방지와 스파저 베셀 가열 옵션 제공
- 소프트웨어에 시스템 진단 기능이 내장되어 있음



Thermal Separation Probe

### 현장에서의 고체, 액체 및 슬러리 시료의 극미량 분석

Thermal Separation Probe는 시료 전처리가 거의 또는 전혀 필요 없는 고체, 액체 및 슬러리 시료의 빠른 분석을 제공합니다.

이 차트는 어떤 애질런트 시료 주입 솔루션이 실험실의 가스 크로마토그래프 구성과 호환되는지 확인하기 위한 빠른 참조입니다.

	Intuvo 9000 GC	8890 GC	8860 GC	7890 GC	7820A GC	6850 시리즈 II	6890 GC	5975T GC/MS
7693A ALS	•	•	•	•	•*	•**	•	•**
7650A ALS	•	•	•	•	•			•
8697 헤드스페이스 샘플러	•	•	•					
7697A 헤드스페이스 샘플러	•	•	•	•	•	•	•	•
PAL 시료 주입기	•	•	•	•	•		•	
Markes 열탈착기		•	•	•	•	•	•	•
Tekmar 퍼지 앤 트랩	•	•	•	•	•	•	•	•
Thermal Separation Probe	•	•		•				•

\* 2015년 6월 1일 이후 또는 5975E/5977E 시리즈 MSD 번들(MSD와 7820A)로 구입한 경우를 제외한 시료 주입기만 해당

\*\* 시료 주입기만 해당

특정 요구에 적합한 애질런트 시료 주입 장치를 찾으시려면

[www.agilent.com/chem/gcsampleintro](http://www.agilent.com/chem/gcsampleintro)를 방문하세요.



애질런트 프리미엄 블루 라인 GC 자동 시료 주입기 시린지를 사용하여 장기간 높은 재현성의 주입을 실현하세요.

## 애질런트의 전문적인 지원을 받아보세요

CrossLab은 서비스와 소모품을 통합하여 워크플로 성공을 지원하고 생산성을 개선하며 운영 효율성을 향상시키는 애질런트 솔루션입니다. 애질런트는 모든 작업에 가치있는 정보를 제공하여 고객의 목표 달성을 지원합니다.

[www.agilent.com/crosslab](http://www.agilent.com/crosslab)에서 CrossLab에 대해 자세히 알아보세요.



자세히 알아보기:

[www.agilent.com/chem/gcsampleintro](http://www.agilent.com/chem/gcsampleintro)

유연한 결제 방식을 원하세요?

[www.agilent.com/chem/financing](http://www.agilent.com/chem/financing)을 방문하세요.

지원이 필요하세요?

[www.agilent.com/en/support](http://www.agilent.com/en/support)에서 도움을 요청하세요.

미국 및 캐나다:

**1-800-227-9770**

[agilent\\_inquiries@agilent.com](mailto:agilent_inquiries@agilent.com)

유럽:

[info\\_agilent@agilent.com](mailto:info_agilent@agilent.com)

아시아 태평양:

[inquiry\\_lsca@agilent.com](mailto:inquiry_lsca@agilent.com)

DE48699902

이 정보는 사전 고지 없이 변경될 수 있습니다.

© Agilent Technologies, Inc. 2023  
2023년 4월 21일, 한국에서 발행  
5991-1287KO

한국애질런트테크놀로지스(주)  
대한민국 서울특별시 서초구 강남대로 369,  
A+ 에셋타워 9층, 06621  
전화: 82-80-004-5090 (고객지원센터)  
팩스: 82-2-3452-2451  
이메일: [korea-inquiry\\_lsca@agilent.com](mailto:korea-inquiry_lsca@agilent.com)

