

PROTEGGI IL TUO SISTEMA GC DALLA PERDITA DI FASE DELLA COLONNA PLOT

The Measure of Confidence

Colonne GC Agilent J&W PLOT PT

Riduci il costo di manutenzione per l'analisi ordinaria della colonna PLOT e amplia le sue funzioni con una tecnologia di flusso capillare e GC/MS

La perdita di particelle della fase stazionaria può rendere problematico l'uso di colonne tubolari aperte con fase (PLOT). Quando le particelle si staccano dalla colonna e fluiscono a valle, il risultato può essere una diminuzione del flusso oppure una ostruzione del flusso GC, un danno alle valvole di switch della colonna e una contaminazione del rivelatore. Le particelle che penetrano nel rivelatore possono causare picchi di segnale che possono interferire con la capacità del software di identificare e quantificare i composti. L'uso della Capillary Flow Technology di Agilent (CFT) e dell'analisi GC/MS, mediante le colonne PLOT, è stato limitato a causa di questi problemi.

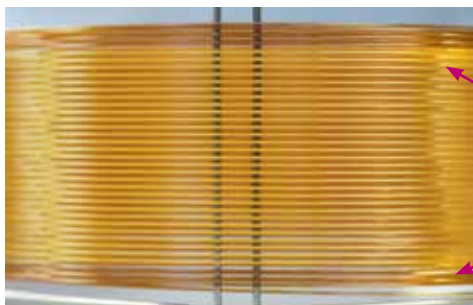
Alcuni laboratori ricorrono a soluzioni alternative per questi inconvenienti, come installare una trappola per particelle, tramite press-fit o altri raccordi o attacchi idonei, che può intasarsi, oppure utilizzare frit in linea sulla colonna, al livello delle valvole o del rivelatore, che richiedono manutenzione periodica. Oggi, invece, Agilent ha sviluppato una tecnologia di colonna con una soluzione integrata ai problemi di perdita delle particelle nelle colonne PLOT.

Le colonne ONLY, che integrano una tecnologia di intrappolamento delle particelle su *entrambe le estremità*, permettono un funzionamento senza problemi

Con la tecnologia integrata di intrappolamento delle particelle, *un'esclusiva Agilent*, non devi preoccuparti di dover effettuare analisi GC o GC/MS con le colonne PLOT, per un più affidabile funzionamento quotidiano e identificazione degli elementi sconosciuti.

I vantaggi comprendono:

- **Migliore capacità analitica del laboratorio** grazie alle analisi PLOT, con rivelazione MS e dispositivi CFT.
- **Nessun problema con raccordi o filtri a valle:** La nostra tecnologia integrata di intrappolamento delle particelle è inserita all'interno della colonna *come un unico tratto continuo di tubo in silice fusa*.
- **Maggiore velocità di elaborazione:** Restrizioni del flusso riproducibili e maggiore stabilità, che riducono la necessità di aggiustamenti del metodo/sistema e favoriscono un risultato analitico più stabile.
- **Costi operativi inferiori e riduzione dei tempi di inattività** legati alla sostituzione dei filtri e delle valvole di switch delle colonne.
- **Upgrade semplice:** Nessuna modifica di selettività, il che si traduce in minime regolazioni e rivalidazioni del metodo.



La tecnologia di intrappolamento delle particelle integrata, su **entrambe le estremità** delle colonne Agilent GC J&W PLOT PT, riduce il tempo di inattività, permettendo di utilizzare un GC/MS per analisi quantitative e qualitative dettagliate.

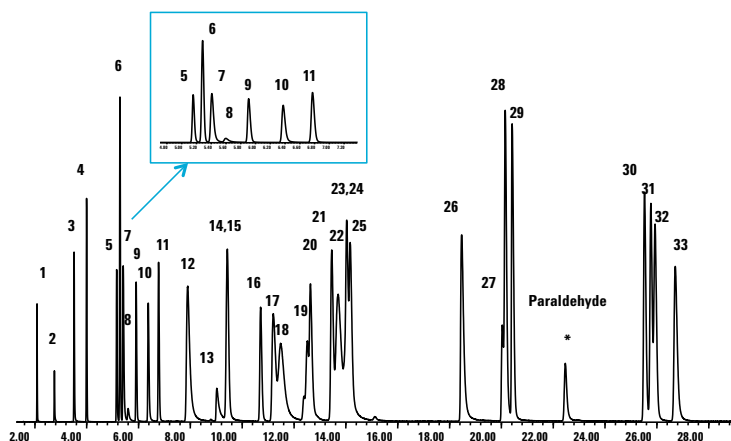
Nessun'altra colonna PLOT offre un simile livello di funzionamento senza generare problemi al tuo sistema GC o GC/MS.



Agilent Technologies

Adesso puoi usare *con fiducia* le colonne PLOT per applicazioni GC/MS

Le colonne GC Agilent J&W PLOT PT sono le *uniche* colonne PLOT stabilizzate con tecnologia integrata di intrappolamento delle particelle *su entrambe le estremità* per eliminare i danni dovuti alla perdita delle particelle. Sono ideali per analizzare gas leggeri, solventi e altri composti organici volatili nella lavorazione degli idrocarburi e in applicazioni ambientali (aria), di medicina legale e alimentari. Sono offerte da Agilent, leader mondiale nella GC.



La tecnologia di intrappolamento delle particelle, integrata nella colonna PLOT, permette un funzionamento senza problemi con la rivelazione di massa.

- | | |
|-------------------------|------------------------------|
| 1. Metanolo | 18. MTBE |
| 2. Acetaldeide | 19. 2-Cloro-butano |
| 3. Etanolo | 20. 1-Butanolo |
| 4. Acetonitrile | 21. Benzene |
| 5. Acetone | 22. 1,1,1-Tricloroetano |
| 6. Cloruro di metilene | 23. Tetracloruro di carbonio |
| 7. Isopropanolo | 24. 1-Clorobutano |
| 8. 2-Propanamina | 25. Esano |
| 9. Etilformiato | 26. 3-Metil-1-butano |
| 10. 1-Propanolo | 27. DMSO |
| 11. Etil etere | 28. Toluene |
| 12. 2-Metil-2-propanolo | 29. Eptano |
| 13. 1,2-Etandiolio | 30. Etilbenzene |
| 14. Triclorometano | 31. 1,3-Dimetilbenzene |
| 15. 2-Butanone | 32. p-Xilene |
| 16. Etil acetato | 33. o-Xilene |
| 17. 2-Metil-1-propanolo | |

Colonna: **PoraBond Q PT** 25 m x 0,25 mm
Codice CP7348PT
Gas carrier: Elio, modalità di flusso costante, 40 cm/s @ 90 °C
Ingresso: 200 °C, split ratio 120:1
FORNO: 90 °C, 10 °C/min a 140 °C per 6 min, 5 °C/min a 200 °C per 10 min
MSD: transfer line 280 °C full scan
m/z 30-350

Per ordinare

Codice	Descrizione	Dimensioni*
CP7550 PT	PoraPLOT Q PT	10 m x 0,32 mm; 10,00 µm
CP7551 PT	PoraPLOT Q PT	25 m x 0,32 mm; 10,00 µm
CP7554 PT	PoraPLOT Q PT	25 m x 0,50 mm; 20,00 µm
CP7557 PT	PoraPLOT Q-HT PT	25 m x 0,32 mm; 10,00 µm
19091P-Q03 PT	HP-PLOT Q PT	15 m x 0,32 mm; 20,00 µm
19091P-Q04 PT	HP-PLOT Q PT	30 m x 0,32 mm; 20,00 µm
19095P-Q03 PT	HP-PLOT Q PT	15 m x 0,53 mm; 40,00 µm
19095P-Q04 PT	HP-PLOT Q PT	30 m x 0,53 mm; 40,00 µm
19095P-U04 PT	HP-PLOT U PT	30 m x 0,53 mm; 20,00 µm
CP7584 PT	PoraPLOT U PT	25 m x 0,53 mm; 20,00 µm
CP7348 PT	PoraBOND Q PT	25 m x 0,25 mm; 3,00 µm
CP7351 PT	PoraBOND Q PT	25 m x 0,32 mm; 5,00 µm
CP7352 PT	PoraBOND Q PT	50 m x 0,32 mm; 5,00 µm
CP7354 PT	PoraBOND Q PT	25 m x 0,53 mm; 10,00 µm
115-3432 PT	GS-Q PT	30 m x 0,53 mm

*Le colonne PLOT PT possiedono 2,5 m di trappole per particelle integrate su entrambe le estremità, che ampliano di 5 metri la lunghezza dichiarata della colonna.



Per ulteriori test sui cromatogrammi o per ordinare ora, vai su:

www.agilent.com/chem/PLOTPT

Oppure cerca un rappresentante o rivenditore autorizzato Agilent su www.agilent.com/chem/contactUS

Le informazioni fornite possono variare senza preavviso.

© Agilent Technologies, Inc. 2012
Stampato negli Stati Uniti, il 18 settembre 12
5991-1174ITE



Agilent Technologies