

保护

您的气相色谱系统 防止多孔层开管柱固定相颗粒脱落

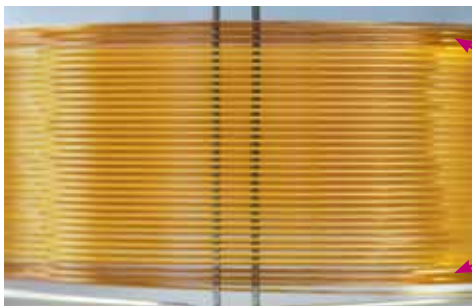
The Measure of Confidence

Agilent J&W PLOT PT 气相色谱柱

使用微板流路控制技术和气质联用系统降低常规多孔层开管柱分析的维护成本并扩展其功能

固定相颗粒脱落问题已成为使用多孔层开管 (PLOT) 色谱柱的一道难题。当颗粒从色谱柱中脱落并顺流而下时, 会导致气相色谱流路发生堵塞, 流量减小, 同时还使色谱柱切换阀受损、检测器受到污染。颗粒进入检测器后可能会出现信号峰, 从而干扰软件识别和化合物定量。由于上述问题的存在, 安捷伦微板流路控制技术 (CFT) 的使用以及气质联用系统分析过程中多孔层开管柱的使用均受到限制。

一些实验室只能采用麻烦的变通方法, 比如通过压力配合或其他联管节和相关接头来安装颗粒捕集阱, 然而这可能会造成堵塞; 或者在阀门或检测器处的色谱柱上使用在线滤芯, 而这也需要定期进行维护。但如今, 安捷伦开发出了一种色谱柱技术, 从内部解决了多孔层开管柱的颗粒脱落问题。



Agilent J&W PLOT PT 气相色谱柱两端上集成的颗粒捕集技术在缩短停机时间的同时还能让您利用气相色谱/质谱进行细致的定性定量分析。除此之外, 没有任何一款多孔层开管色谱柱能够让您如此安心地操作气相色谱或气相色谱/质谱系统。

唯一一款在两端均采用了集成的颗粒捕集技术的色谱柱 – 让操作完全无忧

这种集成的颗粒捕集技术属于安捷伦独创, 可让您安心使用多孔层开管柱完成气相色谱或气相色谱/质谱分析, 确保日常的操作以及对未知物质的鉴定更加可信。

优点包括:

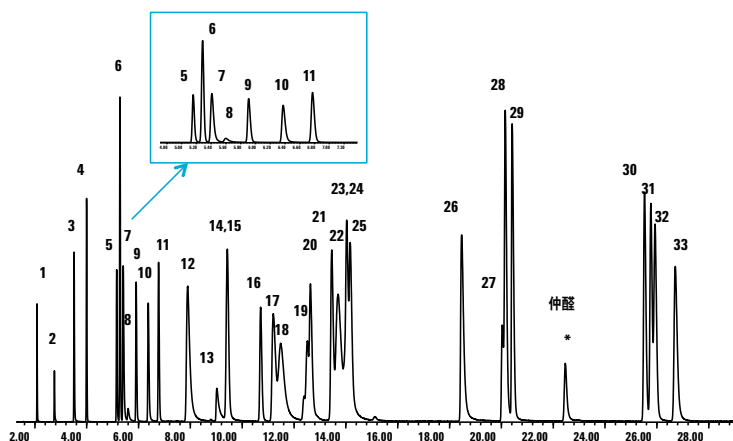
- 使用配备了质谱检测及 CFT 设备的 PLOT 分析能够提高实验室分析能力。
- 不再存在使用联管节或下游过滤器的麻烦: 我们集成的颗粒捕集技术已整合到色谱柱中作为熔融石英管的一段连续部分
- 更高的通量: 流量限制的可重现性使得稳定性更高, 因此降低了方法/系统调整的需求, 并促使分析输出更加稳定
- 与过滤器和色谱柱切换阀的更换相关的操作成本更低, 停机时间也更短
- 轻松升级: 不改变选择性, 故方法调整和方法重新验证的需求可降至最低



Agilent Technologies

如今您可以在气相色谱/质谱应用中自信地使用多孔层开管色谱柱

Agilent J&W PLOT PT 气相色谱柱是唯一一款在柱两端采用集成的颗粒捕集技术进行稳定化并且真正消除颗粒脱落问题的多孔层开管色谱柱。它们非常适合在石化、环境（空气）、法医和食品应用中用于分析轻质气体、溶剂和其他挥发性有机化合物。如今，气相色谱的全球领导者——安捷伦为您郑重推出这款产品。



集成的多孔层开管柱颗粒捕集技术让您安心完成质量选择性检测

- | | |
|---------------|----------------|
| 1. 甲醇 | 18. MTBE |
| 2. 乙醚 | 19. 2-氯丁烷 |
| 3. 乙醇 | 20. 1-丁醇 |
| 4. 乙腈 | 21. 苯 |
| 5. 丙酮 | 22. 1,1,1-三氯乙烷 |
| 6. 二氯甲烷 | 23. 四氯化碳 |
| 7. 异丙醇 | 24. 1-氯丁烷 |
| 8. 2-丙胺 | 25. 正己烷 |
| 9. 甲酸乙酯 | 26. 3-甲基-1-丁醇 |
| 10. 1-丙醇 | 27. DMSO |
| 11. 乙醚 | 28. 甲苯 |
| 12. 2-甲基-2-丙醇 | 29. 庚烷 |
| 13. 1,2-乙二醇 | 30. 乙基苯 |
| 14. 三氯甲烷 | 31. 1,3-二甲苯 |
| 15. 2-丁酮 | 32. 对二甲苯 |
| 16. 乙酸乙酯 | 33. 邻二甲苯 |
| 17. 2-甲基-1-丙醇 | |

色谱柱: **PoraBond Q PT** 25 m × 0.25 mm
 Part No. CP7348PT
 载气: 氮气, 恒流模式, 40 cm/s (90 °C)
 进样口: 200 °C, 分流比 120:1
 柱温箱: 90 °C, 6 min 内以 10 °C/min 的速度升至 140 °C, 然后 10 min 内以 5 °C/min 的速度升至 200 °C
 MSD: 280 °C 传输线, 全扫描范围 m/z 30-350

订购信息

部件号	说明	规格*
CP7550 PT	PoraPLOT Q PT	10 m × 0.32 mm, 10.00 μm
CP7551 PT	PoraPLOT Q PT	25 m × 0.32 mm, 10.00 μm
CP7554 PT	PoraPLOT Q PT	25 m × 0.50 mm, 20.00 μm
CP7557 PT	PoraPLOT Q-HT PT	25 m × 0.32 mm, 10.00 μm
19091P-Q03 PT	HP-PLOT Q PT	15 m × 0.32 mm, 20.00 μm
19091P-Q04 PT	HP-PLOT Q PT	30 m × 0.32 mm, 20.00 μm
19095P-Q03 PT	HP-PLOT Q PT	15 m × 0.53 mm, 40.00 μm
19095P-Q04 PT	HP-PLOT Q PT	30 m × 0.53 mm, 40.00 μm
19095P-U04 PT	HP-PLOT U PT	30 m × 0.53 mm, 20.00 μm
CP7584 PT	PoraPLOT U PT	25 m × 0.53 mm, 20.00 μm
CP7348 PT	PoraBOND Q PT	25 m × 0.25 mm, 3.00 μm
CP7351 PT	PoraBOND Q PT	25 m × 0.32 mm, 5.00 μm
CP7352 PT	PoraBOND Q PT	50 m × 0.32 mm, 5.00 μm
CP7354 PT	PoraBOND Q PT	25 m × 0.53 mm, 10.00 μm
115-3432 PT	GS-Q PT	30 m × 0.53 mm

*PLOT PT 色谱柱两端各有 2.5 m 的集成颗粒捕集阱, 使色谱柱的标注长度延长了 5 米。



更多验证色谱信息, 或如需立即订购, 请访问

www.agilent.com/chem/PLOTPT

要获知当地安捷伦客户服务中心或安捷伦授权的代理商, 请访问

www.agilent.com/chem/contactUS

本文信息如有变更, 恕不另行通知。

© 安捷伦科技(中国)有限公司, 2012
 中国印刷, 2012年9月18日
 5991-1174EN



Agilent Technologies