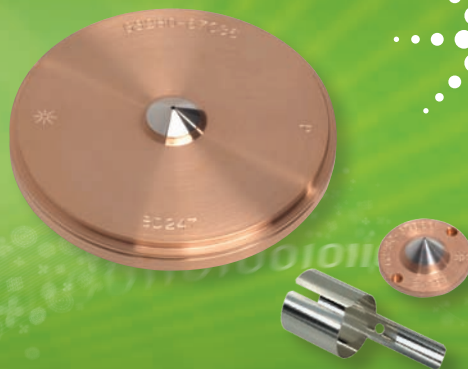


RISPARMIA E RIDUCI L'IMPATTO AMBIENTALE CON IL PROGRAMMA DI PERMUTA PER CONI IN PLATINO AGILENT

The Measure of Confidence



Coni in platino Agilent per ICP-MS: restituisci i coni usati per ridurre i costi e aiutare l'ambiente

La tecnologia ICP-MS Agilent ha definito lo standard in quanto a prestazioni e dimensioni nei sistemi ICP-MS a quadrupolo ma anche i migliori strumenti hanno bisogno di manutenzione per assicurare le massime prestazioni.

Il tuo sistema ICP-MS si affida costantemente alle condizioni in termini di forma e dimensioni dei coni Sampler e Skimmer. Non lasciare quindi che i costi di sostituzione dei coni incidano sulle prestazioni finali. Inizia subito a ridurre il costo delle sostituzioni con il programma di permuta per coni in platino Agilent.

Riduci il costo della sostituzione dei coni in platino e degli elettrodi di schermatura della torcia

Nonostante la lunga durata dei coni in platino e degli elettrodi di schermatura della torcia, l'uso prolungato prima o poi degrada le prestazioni. Molti utenti conservano i coni usati in un cassetto del laboratorio per un eventuale riutilizzo futuro, ma in realtà questo succede raramente. Ora hai l'opportunità di risparmiare permutando gli elettrodi di schermatura della torcia e i coni usati, grazie al programma offerto da Agilent.

Riduci l'impatto ambientale del tuo laboratorio

Il programma di permuta riduce l'impatto ambientale del tuo laboratorio, preserva le preziose scorte di platino e ti consente di realizzare un risparmio economico diretto. I clienti che acquistano coni in platino di ricambio ed elettrodi di schermatura della torcia per i sistemi ICP-MS Agilent serie 7500/7700/8800 possono ricevere un credito per ogni cono in platino o elettrodo di schermatura della torcia restituiti ad Agilent.*

**ORA
RITIRIAMO:**
coni ed elettrodi di
schermatura della
torcia Spectron e
Glass Expansion

*Il programma di permuta per coni in platino è disponibile in America del Nord, EMEA, Giappone, Australia, Nuova Zelanda, Singapore, Malesia, Thailandia e Corea del Sud. Per sapere se è disponibile nel tuo paese, vai su: www.agilent.com/chem/PtCone o contatta Agilent.



Agilent Technologies



Programma di credito per i coni in platino Agilent

È un modo semplice ed economico per risparmiare, ridurre l'impatto ambientale del laboratorio e migliorare l'affidabilità complessiva dei tuoi risultati.

Come funziona

Quando è necessario sostituire un cono in platino o un elettrodo di schermatura della torcia, contatta Agilent o un distributore autorizzato per avviare il processo di permuta. È sufficiente pulire i coni e seguire le facili istruzioni per restituire ad Agilent gli elettrodi di schermatura della torcia o i coni usati. Quando Agilent avrà confermato la tipologia e la quantità di prodotti ricevuti, verrà applicato un credito direttamente sul tuo account. Il credito per la permuta può variare da circa 70 a 650 euro, a seconda del tipo di prodotti, del paese e del valore di mercato corrente del platino.

Prodotti idonei**

CODICE AGILENT	DESCRIZIONE AGILENT	CODICE GLASS EXPANSION
Serie 7700/8800		
Coni per skimmer		
G3280-67060	Cono skimmer in platino	AT7708X-Pt
G3280-67063	Cono skimmer in platino, base in nichel	AT7708X-Pt/Ni
G3280-67064	Cono skimmer in platino, base in rame	AT7708S-Pt
G3280-67065	Cono skimmer in platino, base in nichel	AT7708S-Pt/Ni
Coni di campionamento		
G3280-67036	Cono sampler in platino	AT7706-Pt
G3280-67056	Cono sampler in platino, inserto da 18 mm	AT7706A-Pt
Serie 7500		
Coni per skimmer		
G1820-65237	Cono skimmer in platino	AT1008-Pt
G1833-65092	Cono skimmer in platino, base in rame	AT1008C-Pt
G1833-65132	Cono skimmer in platino, base in rame	AT1008CS-Pt
G3270-60106	Cono skimmer in platino, base in nichel	AT1008CS-Pt/Ni
Coni di campionamento		
G1820-65239	Cono sampler in platino, inserto da 10 mm	AT1006-Pt
G1820-65360	Cono sampler in platino, inserto da 18 mm	
7500/7700/8800		
Elettrodo di schermatura della torcia in platino		
G1833-65419	Elettrodo di schermatura, lunga durata, ICP-MS, confezione da 1	AT5004

Per i valori di permuta e per maggiori informazioni su questo programma vai su agilent.com/chem/PtCone

Per trovare il centro assistenza clienti Agilent o un distributore autorizzato vai su agilent.com/chem/contactus

Le informazioni fornite possono variare senza preavviso.

© Agilent Technologies, Inc. 2013
Stampato negli Stati Uniti 17 dicembre 2013
5991-05511TE

Includi anche i coni Spectron corrispondenti con il logo "Spark" di Agilent.

**Si applicano alcune condizioni. Per informazioni dettagliate, vai su www.agilent.com/chem/PtCone o contatta Agilent.



Agilent Technologies