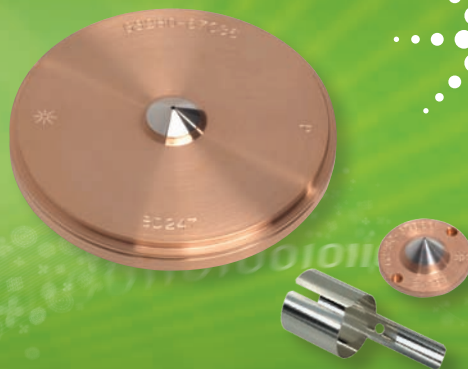


AHORRE DINERO Y REDUZCA EL IMPACTO MEDIOAMBIENTAL DE SU LABORATORIO CON EL PROGRAMA DE INTERCAMBIO DE CONOS DE PLATINO AGILENT

The Measure of Confidence



Conos de platino Agilent para ICP-MS: reduzca costes y respete el medio ambiente devolviendo sus conos usados

El sistema ICP-MS de Agilent es un punto de referencia en lo que concierne a rendimiento y tamaño de los ICP-MS cuadrupolares. Pero hasta el mejor equipo necesita mantenimiento para obtener el máximo rendimiento.

El tamaño, la forma y el estado de los conos sampler y skimmer son fundamentales para el sistema ICP-MS. No permita que los costes de sustitución de los conos afecten al rendimiento y a la calidad de sus resultados. Comience ya mismo a reducir el coste de sustitución de los conos de su ICP-MS utilizando el programa de intercambio de conos de platino Agilent.

Reduzca el coste de sustitución de los conos de platino y de las placas de protección de la antorcha

A pesar de la larga duración de los conos de platino y de las placas de protección de la antorcha, su utilización durante largo tiempo puede afectar al rendimiento. Muchos usuarios guardan en un cajón los conos usados por si pueden reutilizarlos, pero esto raramente ocurre. Ahora tiene la oportunidad de reciclar los conos y placas de protección de la antorcha usados y ahorrar dinero con la compensación de créditos de Agilent.

Reduzca el impacto medioambiental de su laboratorio

El programa de intercambio reduce el impacto medioambiental, conserva los consumibles de platino útiles y proporciona un ahorro directo a su laboratorio. Los clientes que adquieran conos de platino y placas de protección de la antorcha para sus ICP-MS Agilent 7500/7700/8800 pueden recibir un crédito por cada cono de platino o placa de protección de la antorcha usados que devuelvan a Agilent.*

EL PROGRAMA AHORA INCLUYE

los conos y placas
de protección de la
antorcha de Spectron
y Glass Expansion

* El programa de intercambio de conos de platino está disponible en Norteamérica, la región EMEA (Europa, Oriente Medio y África), Japón, Australia, Nueva Zelanda, Singapur, Malasia, Tailandia y Corea del Sur. Visite el sitio web agilent.com/chem/PtCone para conocer si este programa está disponible en su país o póngase en contacto con su representante local de Agilent.



Agilent Technologies



Programa de intercambio de conos de platino Agilent

Una manera fácil y económica de ahorrar, reducir el impacto medioambiental y mejorar la fiabilidad total de los resultados.

Funcionamiento

Cuando tenga que sustituir un cono de platino o una placa de protección de la antorcha, póngase en contacto con su representante local de Agilent o con el distribuidor local autorizado de Agilent para comenzar el proceso de intercambio. Sólo tiene que limpiar los conos y seguir las sencillas instrucciones para devolver los conos o placas de protección de la antorcha usados a Agilent. Cuando Agilent haya confirmado el tipo y la cantidad de productos recibidos, su cuenta recibirá directamente el crédito, que pueden ir desde 70 hasta 650 euros, dependiendo del tipo de producto, del país y de su valor actual en el mercado.

Productos incluidos**

REFERENCIA DE AGILENT	DESCRIPCIÓN DE AGILENT	REFERENCIA DE GLASS EXPANSION
Serie 7700/8800		
Conos skimmer		
G3280-67060	Cono skimmer de platino	AT7708X-Pt
G3280-67063	Cono skimmer de platino, base de níquel	AT7708X-Pt/Ni
G3280-67064	Cono skimmer de platino, base de cobre	AT7708S-Pt
G3280-67065	Cono skimmer de platino, base de níquel	AT7708S-Pt/Ni
Conos de muestreo		
G3280-67036	Cono de muestreo de platino	AT7706-Pt
G3280-67056	Cono de muestreo de platino, inserto de 18 mm	AT7706A-Pt
Serie 7500		
Conos skimmer		
G1820-65237	Cono skimmer de platino	AT1008-Pt
G1833-65092	Cono skimmer de platino, base de cobre	AT1008C-Pt
G1833-65132	Cono skimmer de platino, base de cobre	AT1008CS-Pt
G3270-60106	Cono skimmer de platino, base de níquel	AT1008CS-Pt/Ni
Conos de muestreo		
G1820-65239	Cono de muestreo de platino, inserto de 10 mm	AT1006-Pt
G1820-65360	Cono de muestreo de platino, inserto de 18 mm	
7500/7700/8800		
Placa de protección de la antorcha de platino		
G1833-65419	Placa de protección de larga duración, ICP-MS (1/paq.)	AT5004

Si desea conocer los valores de intercambio u obtener más información acerca de este programa, visite:

agilent.com/chem/PtCone

Busque su centro local de atención al cliente de Agilent en su país o un distribuidor autorizado en:

agilent.com/chem/contactus

También se incluyen los correspondientes conos Spectron con el logotipo de Agilent "Spark".

** Sujetos a determinadas condiciones. Visite **agilent.com/chem/PtCone** si desea obtener más información o póngase en contacto con su representante local de Agilent.

Esta información está sujeta a cambios sin previo aviso.

© Agilent Technologies, Inc. 2013
Impreso en EE.UU. 17 de diciembre, 2013.
5991-0551ES



Agilent Technologies