



Agilent  
**CrossLab**

From Insight to Outcome

Flacons et solutions d'échantillonnage Agilent

**QUALITÉ CONSTANTE**  
**PRODUCTIVITÉ MAXIMALE**



**Agilent Technologies**

## C'EST PLUS QU'UN SIMPLE FLACON... IL PEUT INFLUENCER VOS RÉSULTATS ET LE RETOUR SUR INVESTISSEMENT DE VOTRE INSTRUMENT

Il est facile de considérer les flacons comme de simples composants peu coûteux n'affectant pas les résultats. Cependant, des flacons, capsules et septums de qualité inférieure peuvent être à l'origine de pertes d'échantillon, de contamination et de dommages sur les aiguilles de votre passeur automatique d'échantillons.

Agilent sait que les flacons représentent une étape essentielle de votre procédure de travail analytique, et qu'ils sont aussi importants que la colonne ou l'instrument. C'est pourquoi les flacons Agilent sont conçus pour satisfaire aux normes exigeantes auxquelles nous vous avons habitués pour tous les produits Agilent, notamment :

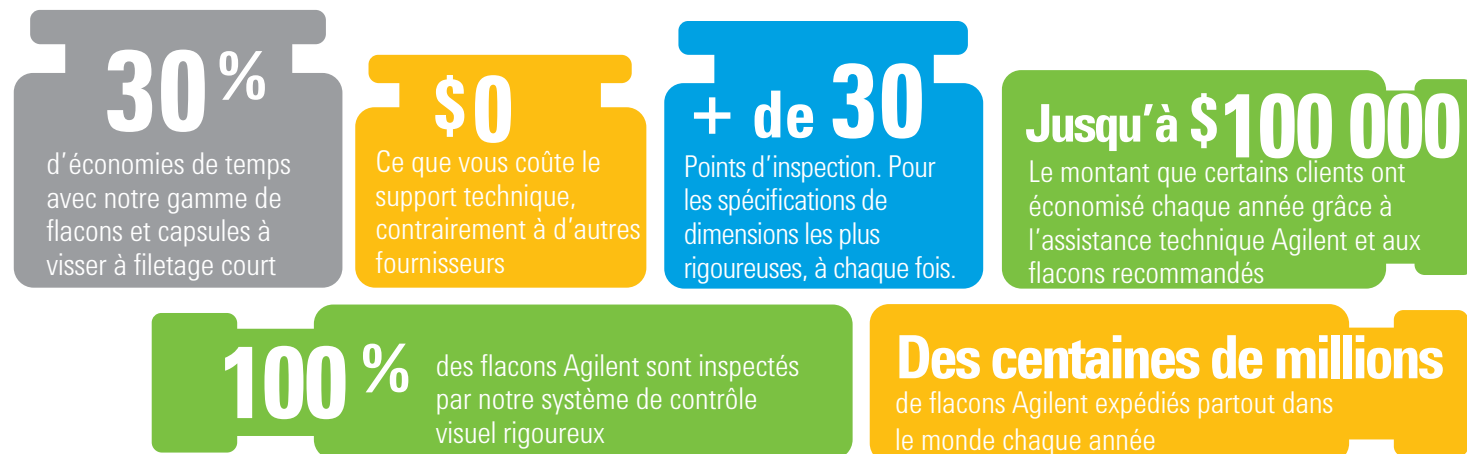
- Des performances constantes garanties d'un lot à l'autre
- Une rigueur inégalée lors de la fabrication et du contrôle-qualité
- Un meilleur rapport qualité/prix
- Un choix facilité basé sur le volume, le type d'échantillon et l'instrument

### Empêchez les pics inattendus d'altérer vos résultats

Grâce aux flacons Agilent, vous pouvez être sûr que c'est bien votre *échantillon* qui est analysé, et non les effets indirects du circuit analytique. Aucun autre fabricant ne propose une solution aussi intégrée pour amener vos échantillons de l'injecteur au détecteur, avec le minimum d'interférences, afin de maximiser votre productivité.

### Selon vous, tous les flacons sont-ils égaux ? Détrompez-vous !

Seuls les flacons Agilent présentent les statistiques de qualité et de performance suivantes :



## Table des matières

<b>Valeur prouvée</b> .....	<b>4</b>	<b>Capsules et septums pour flacons &lt; 2 mL et de 2 mL</b> .....	<b>17</b>
Flacons certifiés Agilent .....	4	Septums .....	17
NOUVEAUX flacons Agilent A-Line .....	4	Capsules à sertir .....	17
Passeurs automatiques d'échantillons Agilent .....	5	Capsules à visser .....	18
Compatibilité des flacons Agilent .....	6	Conditionnements pratiques .....	19
Agilent CrossLab .....	7	Conditionnements préassemblés .....	19
Réussites de nos clients .....	7	Kits de flacons .....	20
<b>Sélection de flacons</b> .....	<b>8</b>	<b>Solutions d'échantillonnage &gt; 2 mL</b> .....	<b>21</b>
Taille de l'échantillon .....	8	Flacons de 4 mL, capsules, kits et septums .....	21
Options des composants .....	8	Flacons, capsules et septums pour LC .....	21
Capsules .....	9	Capsules, septums et joints > 4 mL à 10 mL .....	22
• Compatibilité septum/échantillon .....	9	Flacons d'échantillonnage pour espace de tête .....	22
• Compatibilité septum/capsule .....	10	Capsules pour espace de tête .....	23
• Capsule à sertir contre capsule à visser .....	10	Septums et bouchons pour espace de tête .....	23
Applications spécialisées .....	11	Kits pour espace de tête .....	23
• Flacons désactivés .....	11	Flacons à capacité de récupération élevée pour LC .....	24
• Flacons en polypropylène .....	11	Flacons, capsules et septums purge-and-trap .....	24
<b>Informations pour commander</b> .....	<b>12</b>	Flacons de conservation .....	24
<b>Solutions d'échantillonnage pour des volumes &lt; 2 mL</b> .....	<b>13</b>	Capsules avec septums solidaires .....	25
Flacons .....	13	Tubes à essai .....	25
Inserts .....	14	<b>Accessoires</b> .....	<b>26</b>
Plaques à puits et tapis de fermeture .....	15		
<b>Solutions d'échantillonnage pour des volumes de 2 mL</b> .....	<b>16</b>		
NOUVEAUX flacons Agilent A-Line .....	16		
Flacons .....	16		

**127**

(nombre en croissance)

Nombre de pays fournis dans le monde, de l'Albanie au Vietnam

**33/51**

Le meilleur verre : pour une performance optimale, tous les flacons sont fabriqués en verre avec un coefficient de dilatation de type 33-51

**+ de 10**

marques d'instruments pour lesquelles la compatibilité avec les flacons et capsules Agilent a été testée

**50%**

Sertissage plus rapide : Notre sertisseuse électronique ferme vos flacons mais vous laisse libre d'avancer

**120 mètres**

Les flacons sont petits ... mais fabriqués dans une usine aussi grande qu'un hangar d'avion !

# ÉCONOMISEZ DE L'ARGENT ET SUPPRIMEZ LES PERTES DE PRODUCTIVITÉ DE VOTRE LABORATOIRE

## Pourquoi mettre en péril vos résultats ?

L'utilisation de flacons de qualité médiocre (ou qui ne correspondent pas à votre application) peut provoquer des problèmes de séquence, une indisponibilité de l'appareil, des réparations coûteuses et la perte d'échantillons précieux.

Les flacons Agilent sont les seuls qui permettent d'économiser du temps et de l'argent :

- **Une main-d'œuvre réduite** : Nos flacons à capuchon court vissé accélèrent de jusqu'à 30 % le vissage/dévisage du bouchon.
- **Moins d'interférences** : Les flacons Agilent sont fabriqués en verre de qualité analytique 33 et 51 qui n'interfèrent pas avec les analytes dans les échantillons.
- **Moins de problèmes de septum** : Les septums Agilent sont sans cesse améliorés pour limiter le relargage, l'usure, l'adhésion, l'enfoncement, la dureté et l'adsorption/absorption des septums.
- **Risque de casse limité** : Des parois en verre plus épaisses contribuent à éviter l'apparition de fissures pendant le serrage, et un carton d'emballage spécial protège les flacons pendant leur transport et leur stockage.
- **Livraison rapide et commande facile** : Tout ce dont vous avez besoin auprès d'un fournisseur de confiance, avec des centres de distribution partout dans le monde afin que votre commande de flacons atteigne votre laboratoire en 48 heures.
- **Assistance technique GRATUITE 24 h/24 et 7 j/7** : Notre équipe est disponible en permanence pour vous apporter une assistance rapide et technique en cas de problème.

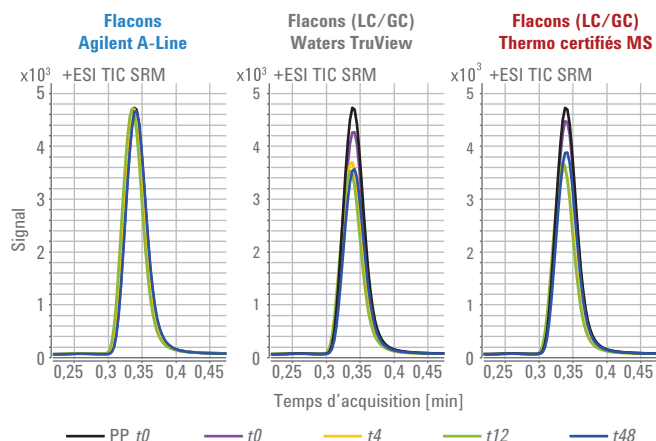
## Découvrez les flacons Agilent A-Line :

Le choix de confiance pour vos échantillons précieux et vos analyses de grande précision



- **Économisez des heures de travail** : Réduisez drastiquement le nombre de répétitions d'analyse des échantillons.
- **Améliorez vos cadences d'analyse** : L'inertie de la surface réduit la variabilité au niveau de la réponse des pics, pour des résultats plus justes et moins de répétitions d'analyses.
- **Obtenez des rendements reproductibles** : Soyez sûr d'avoir les mesures les plus précises et les plus reproductibles possibles dans le temps pour vos analytes présents à faible concentration, d'un flacon à l'autre et d'un lot à l'autre.
- **Économisez de l'argent** : Économisez jusqu'à 25 % sur les dépenses de votre laboratoire en réduisant significativement les coûts imprévus (tels que la résolution des problèmes, les répétitions d'analyses et l'indisponibilité).
- **Maintenez votre conformité à des environnements réglementés exigeants** : Les données précises fournies dans nos Certificats d'analyse garantissent la conformité des flacons.

**Flacons Agilent A-Line : une meilleure rétention des analytes dans le temps**



Le flacon Agilent A-Line offre une meilleure rétention des analytes dans cette séparation de la doxépine.

Remarque : les essais ont été réalisés par Agilent.



### Une intégrité et une homogénéité certifiées

Les flacons certifiés Agilent sont produits dans un environnement certifié ISO 9001 et fabriqués/conditionnés de manière à limiter la contamination. Nos flacons sont testés sur leurs performances de perçage avec

des aiguilles et seringues Agilent, inspectés avec des systèmes de contrôle visuel automatisés et compatibles avec les mécanismes de préhension et d'injection du passeur automatique d'échantillons.

## Voilà pourquoi les flacons bon marché ne sont pas une bonne affaire

Les flacons bon marché peuvent être fabriqués en verre ayant un coefficient de dilatation (COE) de 70 ou 71 et une teneur élevée en métaux, qui peut éliminer des analytes ou déstabiliser l'analyte par relargage d'alkyles. Les flacons Agilent sont fabriqués en verre de qualité 33 et 51, vous pouvez donc être sûr que vos résultats ne seront pas compromis.

ASTM E438 Type I Classe A COE linéaire	ASTM E438 Type I Classe B COE linéaire
32 à 33 (+/- 1,5)	48 à 56 (+/- 2,0)

Conformité du coefficient de dilatation (COE) - 0 à 300 °C,  $\text{cm/cm} \times \text{C} \times 10^{-7}$  (dilatation acceptable pour un usage en chromatographie analytique).

Pour en savoir plus sur la qualité du verre, téléchargez notre livre blanc gratuit sur :

[www.agilent.com/chem/vialsresources](http://www.agilent.com/chem/vialsresources)



Plateau de flacons de l'injecteur automatique d'échantillons liquides Agilent série 7693A.

## Aucun instrument Agilent ? Ce n'est pas un problème

Les flacons Agilent fonctionnent de manière transparente avec différents instruments d'analyse. Consultez le tableau sur la page suivante pour déterminer quels flacons Agilent sont compatibles avec la marque et le modèle de votre instrument.

**Le saviez-vous ?** Les flacons avec capsules à visser à capacité de récupération élevée de 2 mL peuvent être utilisés avec tous les passeurs automatiques d'échantillons.

## Des instruments aux colonnes et consommables, trouvez tout ce dont vous avez besoin auprès d'un fournisseur fiable

### Meilleures injections, meilleure chromatographie

Quels que soient vos besoins en matière d'introduction d'échantillons, Agilent propose un passeur automatique d'échantillons qui soutient la productivité de votre laboratoire.

En savoir plus :

Passeurs automatiques d'échantillons Agilent pour GC :

[www.agilent.com/chem/GCsampleintro](http://www.agilent.com/chem/GCsampleintro)

Passeurs automatiques d'échantillons Agilent pour LC :

[www.agilent.com/chem/lc-injection-systems](http://www.agilent.com/chem/lc-injection-systems)



Les flacons Agilent sont compatibles avec toutes les grandes marques d'instruments.

## Augmentez votre productivité—quelle que soit votre application ou votre marque d'instrument

Raccourcissez le temps de cycle, éliminez toute variabilité et améliorez vos résultats à chaque étape de votre procédure de travail.

En savoir plus :

GC, GC/MS ou GC espace de tête : [www.agilent.com/chem/productivityGC](http://www.agilent.com/chem/productivityGC)

Consommables pour circuit inerte de GC : [www.agilent.com/chem/inert](http://www.agilent.com/chem/inert)

LC et LC/MS : [www.agilent.com/chem/productivityLC](http://www.agilent.com/chem/productivityLC)

Spectroscopie : [www.agilent.com/chem/productivityspectro](http://www.agilent.com/chem/productivityspectro)

Agilent  
**CrossLab**

From Insight to Outcome

Trouvez le flacon adapté à vos besoins en quelques clics.

Utilisez notre outil de sélection en ligne sur [www.agilent.com/chem/selectvials](http://www.agilent.com/chem/selectvials)

## Compatibilité des flacons Agilent

Fabricant	Passeur automatique d'échantillons	8 mm, Capsule à visser	9 mm, Capsule à visser	15 x 45 mm, 4 mL	11 mm Capsule à sertir	Espace de tête
Waters	717 Plus				◆	
	Acquity	◆	◆		◆	
	Alliance 2690	◆	◆			
	CapLC	◆	◆		◆	
	WISP			◆		
Shimadzu	AOC14/1400	◆	◆		◆	
	AOC-20		◆	◆	◆	
	AOC 88/9	◆	◆		◆	
	AOC-5000	◆	◆		◆	Magnétique
	HSS-2B/4B					◆
	LC 2010	◆	◆		◆	
	SIL-6A/6B/9A	Avec bords				
	SIL-10A, SIL-10Ai, SIL-10AxL	◆	◆			
	SIL-HT/10ADVP	◆	◆		◆	
Thermo Scientific/Dionex	A-200S/AS 150/800/8000	◆	◆		◆	
	AS 3000/TRACE GC		◆		◆	
	ASI-100	◆	◆		◆	
	SURVEYOR LC	◆	◆		◆	
	TriPlus		◆		◆	
	WPS-3000RS	◆	◆		◆	
	WPS-3000SL	◆	◆		◆	
Bruker, Varian*	8034/8035/8100/8200	◆	◆		◆	
	9095/9100	◆	◆		◆	
	CP-8410		◆	◆	◆	
	Genesis					◆
PerkinElmer	Autosystem GC/XL/AS-2000	◆	◆	◆	◆	
	Clarus 500/600		◆		◆	
	HS16/40					◆
	Integral 4000	◆	◆		◆	
	ISS-100/200	◆	◆		◆	
	Plateau de 42 flacons LC 600		◆			
	LC Plus	◆	◆	◆		
	TurboMatrix 40/110					◆
CTC Analytics	CombiPal		◆	◆	◆	Magnétique

\*Les anciens instruments CPG Varian sont aujourd'hui des produits Bruker.

Trouvez le flacon adapté à vos besoins en quelques clics. Utilisez notre outil de sélection en ligne sur [www.agilent.com/chem/selectvials](http://www.agilent.com/chem/selectvials)



Agilent  
**CrossLab**

From Insight to Outcome

Agilent CrossLab, leader mondial du service clientèle, des logiciels et des consommables de laboratoire, se base sur un réseau international d'experts ayant une connaissance étendue et pratique du laboratoire et de son environnement à tous les niveaux. Cette expertise conduit à l'amélioration de vos résultats scientifiques, économiques et opérationnels. Agilent CrossLab. De l'expertise aux résultats.

[www.agilent.com/crosslab](http://www.agilent.com/crosslab)

## Des tests anti-dopage à l'analyse des carottes de glace ... des problèmes réels résolus

### Société de fabrication de principes actifs pharmaceutiques (API)

**Problème :** Le client avait des problèmes de décalage des temps de rétention, une RSD élevée, des traînées de pics, une mauvaise résolution et des pics asymétriques.

**Diagnostic :** Volume mort trop important.

**Solution :** Utilisation de flacons, tubes, ferrules et filtres Agilent. Nous avons montré au client comment serrer les flacons de manière sûre, indiqué quelle était la technique appropriée pour couper les tubes et préconisé l'utilisation de tubes standard pour éviter les volumes morts.

**Résultat :** Une productivité accrue et une réduction des coûts.

### Laboratoire prestataire à cadence élevée spécialisé dans l'environnement

**Problème :** Les instruments s'arrêtaient au milieu des analyses d'échantillons de nuit, coûtant au laboratoire plus de 25 000 \$ en pénalités de retard.

**Diagnostic :** Le service des achats avait changé le fournisseur de capsules sans avertir le laboratoire, avec pour conséquence une adhésion des septums à l'aiguille et une panne du passeur automatique d'échantillons.

**Solution :** Revenir à l'utilisation de capsules et de septums Agilent.

**Résultat :** Plus aucun problème d'adhésion des septums ou de panne d'aiguille.

Et mieux encore ... les services de résolution de problèmes et d'assistance technique décrits ci-dessus ont été effectués **gratuitement** par Agilent.

### Société pharmaceutique fabricant de petites molécules

**Problème :** Réponse des analytes réduite entraînant un retard de deux semaines qui a coûté 100 000 \$ à la société et qui a nui à sa réputation.

**Diagnostic :** Les flacons étaient de mauvaise qualité et fabriqués en verre à coefficient de dilatation de 70/71 ayant une teneur élevée en métaux et pouvant éliminer les composés contenus dans la matrice.

**Solution :** Utiliser des flacons et capsules Agilent fabriqués en verre de qualité analytique 33 et 51 uniquement.

**Résultat :** Une productivité accrue et une homogénéité supérieure des performances.

### Laboratoire spécialisé dans l'environnement

**Problème :** Le client ne pouvait pas finaliser une étude essentielle, car il n'avait pas confiance en ses résultats. Il suspectait une contamination des flacons.

**Diagnostic :** Les flacons étaient exempts de contaminant, mais la méthode du client devait être modifiée.

**Solution :** Mettre en œuvre une nouvelle procédure de travail suggérée par Agilent.

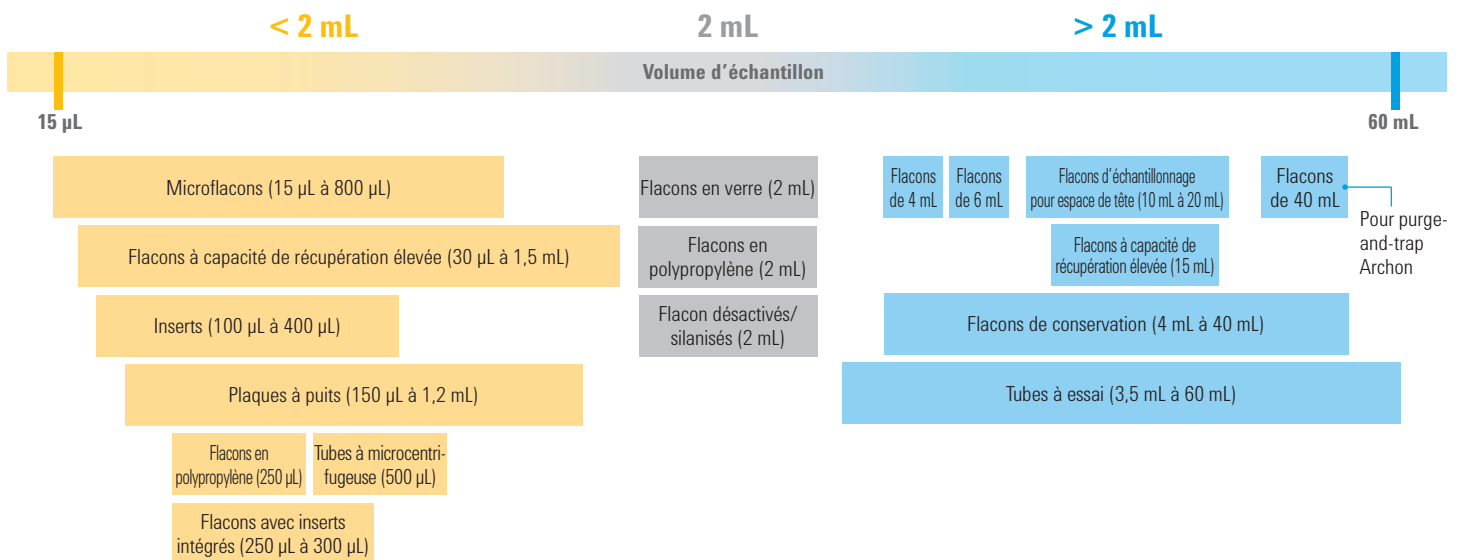
**Résultat :** Le client a pu économiser 50 000 \$ en frais de résolution de problèmes et finaliser son étude avec des résultats fiables.

# PROTÉGEZ L'INTÉGRITÉ DE L'ÉCHANTILLON EN SÉLECTIONNANT LE FLACON QUI CONVIENT LE MIEUX À VOTRE APPLICATION.

En choisissant le flacon le plus adapté à votre application, vous pourrez conserver vos échantillons en minimisant les interférences avec l'environnement extérieur, et vous assurer de sa compatibilité optimale avec votre plateforme analytique. Pour vous aider, nous avons répondu ci-dessous aux questions les plus fréquemment posées sur la sélection de flacons.

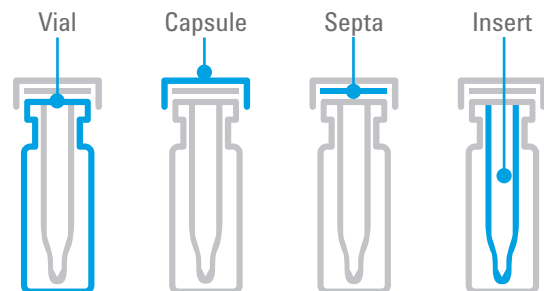
## Quel est le flacon le mieux adapté à la taille de mon échantillon ?

Plusieurs facteurs sont à prendre en compte, notamment le type d'analyse, la plateforme analytique et la disponibilité de l'échantillon. Les flacons Agilent offrent des performances élevées et constantes sur l'ensemble des volumes, allant de 15 µL à 60 mL. Utilisez le schéma ci-dessous comme point de départ pour sélectionner la taille dont vous avez besoin en fonction du volume de votre échantillon.



## Quelle est l'importance des composants du flacon ?

La capsule, le septum et l'insert du flacon empêchent les fuites et la perte d'échantillon dues à l'évaporation. Tout comme les flacons Agilent, les composants des flacons Agilent sont conçus et fabriqués avec le même niveau d'attention élevé. Ils s'utilisent de façon transparente sur les flacons Agilent pour le bon déroulement des analyses, mêmes les plus complexes.



## Comment choisir les capsules appropriées ?

Trois facteurs essentiels sont à prendre en compte lors du choix d'une capsule.

### 1. La compatibilité entre les septums et l'échantillon

Assurez-vous que les septums que vous choisissez présentent une compatibilité chimique avec votre échantillon et votre solvant. La compatibilité chimique peut varier en fonction de certains facteurs, comme la concentration du solvant, la masse moléculaire et la température.

Pendant la fabrication, les septums Agilent sont conditionnés thermiquement et chimiquement pour réduire le relargage de silicone qui peut se produire lorsque le matériau des septums est soumis à des contraintes de chauffage, de contact avec le solvant ou de perçage par l'aiguille du passeur automatique d'échantillons.

#### Compatibilité chimique des septums

	PTFE	PTFE/Silicone	PTFE/Silicone/PTFE*	PTFE/caoutchouc rouge	Fluoroélastomère	PTFE/butyle
Acétonitrile	♦	♦	♦	♦		♦
Hydrocarbures (hexane, heptane, méthane)	♦		♦	♦	♦	
Méthanol	♦	♦	♦	♦		♦
Benzène	♦		♦		♦	
THF	♦		♦			
Toluène	♦		♦			
DMF	♦	♦	♦			♦
DMSO	♦	♦	♦			♦
Éther	♦	♦	♦			
Solvants chlorés (Dichlorométhane)	♦		♦		♦	
Alcools (éthanol)	♦	♦	♦	♦	♦	♦
Acide acétique	♦	♦	♦			♦
Acétone	♦	♦	♦			
Phénol	♦	♦	♦		♦	♦
Cyclohexane	♦		♦	♦	♦	

\*PTFE/silicone/PTFE offre la même compatibilité chimique que le PTFE, mais SEULEMENT JUSQU'À CE QU'IL SOIT PERCÉ.



#### Conseils et outils :

Pour les échantillons très sensibles, nous recommandons les septums avec une face PTFE (structure en sandwich) car les couches de PTFE agissent comme une barrière chimiquement résistante.



## 2. Compatibilité entre le septum et la capsule

Utilisez le tableau ci-dessous pour sélectionner, en fonction de votre application, la combinaison de capsule et de septum dont vous avez besoin. Remarque : les septums trop épais peuvent empêcher la capsule de s'adapter correctement sur le flacon.

Si les interférences dues au silicone représentent un problème pour votre application, nous préconisons l'utilisation de capsules certifiées Agilent et de capsules avec septums solidaires certifiées Agilent. Elles présentent le profil de relargage le plus bas jamais atteint et offrent une sensibilité analytique optimisée, une disponibilité supérieure et une productivité accrue.

### Compatibilité entre la capsule et le septum

	Septum à haute performance	PTFE mince	PTFE/Silicone*	PTFE/Silicone/PTFE*	PTFE/caoutchouc rouge	Fluoroélastomère	Butyle
Gamme de température	40 °C à 300 °C**	Jusqu'à 260 °C	-40 °C à 200 °C	-40 °C à 200 °C	-40 °C à 90 °C	-40 °C à 260 °C	-50 °C à 150 °C
Utilisation pour injections multiples	Non	Non	Oui	Oui	Non	Non	Non
Prix	Le plus cher	Très économique	Économique	Le plus cher	Très économique	Économique	Économique
Résistance à l'usure	Excellente	Aucune	Excellente	Excellente	Aucune	Aucune	Aucune
Recommandé pour le stockage des échantillons	Non	Non	Oui	Oui	Non	Non	Non
Convient pour	Applications en espace de tête à haute température	Meilleure inertie chimique, temps de cycle raccourcis, injections uniques	Analyses par HPLC et GC les plus courantes, pas aussi résistant à l'usure que P/S/P	Performances supérieures pour les analyses d'ultra traces, les injections répétées, les étalons internes	Chlorosilanes, plus économiques pour les injections uniques	Solvants chlorés, températures plus élevées	Solvants organiques, acides acétiques, imperméable aux gaz

\* Le silicone Agilent est durci au peroxyde, ce qui le rend plus inerte et moins susceptible d'interagir avec les échantillons

\*\* Jusqu'à une heure

## 3. Capsule à sertir contre capsule à visser

Nos décennies d'expérience dans le domaine de la chromatographie nous ont permis de constater que les flacons avec capsules à sertir sont plus adaptés aux applications en GC et GC/MS, tandis que les flacons avec capsules à visser sont généralement utilisés pour les applications en LC et LC/MS. Toutefois, il faut également tenir compte de votre application, ainsi que de vos préférences personnelles.

Bien que les deux types de capsule assurent une bonne étanchéité, les capsules à sertir apportent une sécurité supplémentaire pour les applications alimentaires, de médecine légale et toutes autres applications pour laquelle les échantillons doivent être inviolés. Nous recommandons également les flacons munis de capsules à sertir en cas d'utilisation de composés volatils.



## Et pour des applications plus spécialisées ?

### Flacons désactivés

Les flacons désactivés sont recommandés pour l'analyse de pesticides, de composés semi-volatils ou d'autres échantillons extrêmement sensibles, ainsi que pour tous les échantillons sujets à des variations de pH importantes, car leur surface est davantage hydrophobe et inerte. Nous recommandons également les flacons désactivés pour les applications les plus exigeantes, telles que la spectrométrie de masse, pour éviter les interactions avec l'échantillon avant l'analyse.

### Flacons en polypropylène

Les flacons en polypropylène sont un excellent choix pour les applications biologiques ainsi que pour les applications avec des échantillons à forte teneur en métaux comme la chromatographie ionique, l'absorption atomique ou l'ICP-MS.

Agilent a évalué et essayé divers matériaux à base de polypropylène afin de sélectionner la qualité utilisée pour nos flacons en polypropylène. Vous pouvez donc être sûr que nos flacons ont la teneur en produits extractibles la plus faible possible pour garantir l'intégrité de vos échantillons.



### Des centaines de possibilités... un guide simple

Utilisez notre outil de sélection en ligne pour trouver rapidement et en toute confiance le bon produit pour contenir votre échantillon.

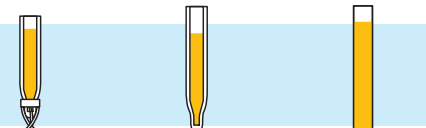
- Répondez à quelques questions simples pour identifier les meilleures options
- Cherchez par technique, référence produit ou type de flacon
- Faites le choix idéal parmi plus de 600 flacons, capsules et septums

Rendez-vous sur [www.agilent.com/chem/selectvials](http://www.agilent.com/chem/selectvials)

# TROUVEZ RAPIDEMENT ET EN TOUTE CONFIANCE LES BONS PRODUITS POUR CONTENIR VOTRE ÉCHANTILLON

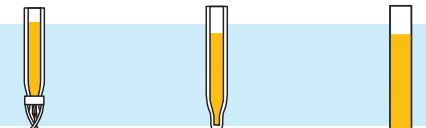
Les flacons, capsules et septums Agilent sont conçus et fabriqués avec le même degré de qualité que les instruments Agilent. Grâce à plus de 40 ans d'expertise et d'innovation, vous pouvez utiliser nos flacons et capsules en toute confiance.

Inserts pour flacons à ouverture étroite (8 mm)



28 mm x 4,8 mm 150 µL 5183-2088	31 mm x 4,8 mm 150 µL 5183-2089	31 mm x 4,8 mm 200 µL 5183-2090
---------------------------------------	---------------------------------------	---------------------------------------


Inserts pour flacons à large ouverture (11 mm et 9 mm)



30 mm x 5,6 mm 250 µL 5181-1270	31 mm x 5,6 mm 250 µL 5183-2085	31 mm x 5,6 mm 400 µL 5181-3377
---------------------------------------	---------------------------------------	---------------------------------------

**Dimensions :**  
**Remplissage recommandé :**  
**Référence :**

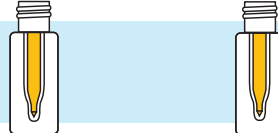
Capsule à serrer / à capsule-pression



32 mm x 12 mm 250 µL 5188-2788	32 mm x 12 mm 250 µL 9301-0977 Insert en verre	32 mm x 12 mm 700 µL 5182-0567
--------------------------------------	---	--------------------------------------

Flacons en polypropylène

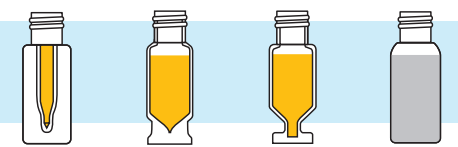
Capsule à visser



32 mm x 12 mm 250 µL 5190-2242	32 mm x 12 mm 250 µL 5188-5390 Insert en verre
--------------------------------------	---

**Dimensions :**  
**Remplissage recommandé :**  
**Référence :**

Flacons avec capsule à visser à large ouverture (9 mm)



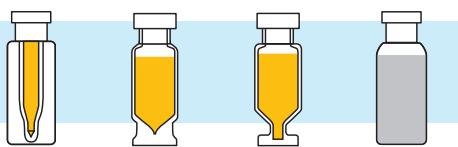
32 mm x 12 mm 250 µL 5188-6591	32 mm x 12 mm 1,2 mL 5183-2030	32 mm x 12 mm 1,3 mL 5184-3550	32 mm x 12 mm 1,5 mL 5182-0714
--------------------------------------	--------------------------------------	--------------------------------------	--------------------------------------

Flacons avec capsule à visser à ouverture étroite (8 mm)



32 mm x 12 mm 1,5 mL 5183-4428
--------------------------------------


Flacons avec capsule à serrer à large ouverture (11 mm)



32 mm x 12 mm 250 µL 9301-1388	32 mm x 12 mm 1,2 mL 5182-3454	32 mm x 12 mm 1,3 mL 5184-3551	32 mm x 12 mm 1,5 mL 5181-3375
--------------------------------------	--------------------------------------	--------------------------------------	--------------------------------------


**Dimensions :**  
**Remplissage recommandé :**  
**Référence :**

Flacons de grand volume



45 mm x 15 mm 4 mL 5183-4448	37 mm x 22 mm 6 mL 9301-1377	37 mm x 22 mm 6 mL 9301-1419
------------------------------------	------------------------------------	------------------------------------

Flacons d'échantillonnage pour espace de tête



45 mm x 22 mm 10 mL 5183-4475	45 mm x 22 mm 10 mL 5182-0838	75 mm x 22 mm 20 mL 5183-4474	75 mm x 22 mm 20 mL 5182-0837
-------------------------------------	-------------------------------------	-------------------------------------	-------------------------------------

**Dimensions :**  
**Remplissage recommandé :**  
**Référence :**

Seule une sélection de flacons est présentée ici, pas la gamme complète.

Les tableaux suivants sont présentés de manière pratique par taille de flacon afin de vous aider à faire le bon choix. Vous pouvez aussi utiliser notre outil de sélection en ligne sur [www.agilent.com/chem/selectvials](http://www.agilent.com/chem/selectvials)

## Solutions d'échantillonnage pour des volumes < 2 mL

### Flacons

Description	Volume d'échantillon	Matériau	Certifié	Unité	N° de référence
<b>Microflacons</b>					
Forme de verre à vin, capsule à visser 12 x 32	15 µL	Verre, transparent		100/pqt	5184-3550
	15 µL	Verre, ambré		100/pqt	5184-3554
Forme de verre à vin, capsule à sertir 12 x 32	15 µL	Verre, transparent		100/pqt	5184-3551
	15 µL	Verre, ambré		100/pqt	5184-3555
Capsule à sertir, conique, 6 mm	100 µL	Verre, transparent		500/pqt	5180-0844
Capsule à sertir, à fond arrondi, 6 mm, pour systèmes HTS et injection de liquides HTC PAL	300 µL	Verre, transparent		500/pqt	5180-0841
Capsule à sertir / à capsule-pression	700 µL	Polypropylène		100/pqt	5182-0567
Capsule à sertir, fond plat	800 µL	Verre, ambré		1 000/pqt	5183-4487
<b>Flacons à capacité de récupération élevée</b>					
Capsule à sertir	1,5 mL avec réservoir de 30 µL	Verre, transparent		100/pqt	5182-3454
	1,5 mL avec réservoir de 30 µL	Verre, transparent (silanisé)		100/pqt	5183-4497
Capsule à visser	1,5 mL avec réservoir de 30 µL	Verre, transparent		100/pqt	5183-2030
	1,5 mL avec réservoir de 30 µL	Verre, ambré		100/pqt	5183-2073
<b>Microcentrifugeuse</b>					
Tubes à microcentrifugeuse	500 µL			100/pqt	9301-6384
<b>Flacons en polypropylène</b>					
Capsule à sertir / à capsule-pression	250 µL	Polypropylène	Y	100/pqt	5188-2788
	250 µL	Polypropylène		1 000/pqt	5190-3155
Capsule à visser	250 µL	Polypropylène	Y	100/pqt	5190-2242
	250 µL	Polypropylène	Y	1 000/pqt	5190-2243
<b>Flacons avec inserts intégrés</b>					
Capsule à visser, avec insert en verre	250 µL	Polypropylène		100/pqt	5188-5390
Capsule à sertir / à capsule-pression, avec insert en verre	250 µL	Polypropylène		100/pqt	9301-0977
	250 µL	Polypropylène	Y	100/pqt	9301-0978
Capsule à visser, avec insert fixe	300 µL	Verre, transparent		100/pqt	5188-6591
Capsule à sertir, avec insert fixe	300 µL	Verre, transparent		100/pqt	9301-1388
Capsule à visser, avec insert fixe	300 µL	Verre, ambré		100/pqt	5188-6592
Capsule à sertir, avec insert fixe	300 µL	Verre, ambré		100/pqt	5188-6572



5182-0567



5182-3454

## Inserts

Description	Volume d'échantillon	Matériau	Certifié	Unité	N° de référence
Insert de flacon	100 µL		Y	500/pqt	9301-1387
Insert de flacon, pour flacons avec capsule à visser de 2 mL à ouverture standard (8 mm)	150 µL	Verre avec pieds en polymère		100/pqt	5183-2088
Insert de flacon, remplissage jusqu'à 200 µL (volume recommandé 150 µL), pour flacons avec capsule à visser de 2 mL à ouverture standard (8 mm)	150 µL	Verre, pointe étirée		100/pqt	5183-2089
Insert de flacon, fond plat, pour flacons avec capsule à visser de 2 mL à ouverture standard (8 mm)	200 µL	Verre		100/pqt	5183-2090
Insert de flacon, avec graduations	250 µL	Polypropylène		100/pqt	5190-4073
Insert de flacon	250 µL	Verre avec pieds en polymère	Y	100/pqt	5181-1270
Insert de flacon	250 µL	Verre désactivé avec pieds en polymère	Y	100/pqt	5181-8872
Insert de flacon, repères jusqu'à 300 µL par incréments de 100 µL. Ne pas excéder un volume de 250 µL	250 µL	Polypropylène avec pieds en polymère	Y	100/pqt	5182-0549
Insert de flacon	250 µL	Verre, pointe étirée	Y	100/pqt	5183-2085
Insert de flacon, conique	250 µL	Pieds en polymère	Y	25 000/pqt	5185-5958
Insert de flacon, fond plat	250 µL	Verre	Y	50 000/pqt	5067-0212
Insert de flacon	350 µL	Verre		1 000/pqt	5188-5321
Insert de flacon, fond plat	400 µL	Verre	Y	500/pqt	5181-3377
Insert de flacon, fond plat	400 µL	Verre désactivé	Y	500/pqt	5183-2086
Insert de flacon, fond plat	400 µL	Polypropylène	Y	500/pqt	5183-2087
Capsule pour insert en verre de 350 µL				1 000/pqt	5188-5322



5181-8872



5183-2085



5181-3377

## Plaques à puits et tapis de fermeture

Description	Volume d'échantillon	Matériau	Certifié	Unité	N° de référence
Plaque à 384 puits	90 µL	Polypropylène		30/pqt	5042-1388
Plaque à 96 puits, à jupe	150 µL			25/pqt	5042-8502
Plaque à 96 puits avec inserts en verre, capsules et septums, préassemblée	350 µL			1/pqt	5065-4402
Plaque à 96 puits	500 µL	Polypropylène		120/pqt	5042-1385
Plaque à 96 puits	500 µL	Polypropylène		10/pqt	5042-1386
Plaque à puits profonds, 96 puits	1 mL	Polypropylène		50/pqt	5042-6454
Plaque à puits profonds, 96 puits et microplaque, puits ronds, volume de travail de 1,0 mL	1,2 mL			10/pqt	SN400042
Kit d'inserts et de capsules/septums pour plaques de collecte à puits profonds. Inclut inserts de 350 µL et capsules/septums. Idéal pour réapprovisionner le kit 5065-4402.			Y	1 000/pqt	5190-2237
Tapis de fermeture, Micro Mat, carré, pour plaque à 96 puits				10/pqt	SN800220
Tapis de fermeture pour plaque à 96 puits		Silicone		50/pqt	5042-1389



### Conseils et outils :

Vous pouvez aussi utiliser notre outil de sélection de flacons pour effectuer une recherche par fabricant d'instruments.

Consultez [www.agilent.com/chem/selectvials](http://www.agilent.com/chem/selectvials)

## Solutions d'échantillonnage pour des volumes de 2 mL

### Flacons

	Description	Certifié	100/pqt	1 000/pqt	10 000/pqt	50 000/pqt	100 000/pqt
	<b>Capsule à sertir</b>						
	Transparent	Y	5181-3375	5183-4491			5185-5852
<b>NOUVEAU</b>	A-Line transparent avec plage d'écriture	Y	5190-9591				
	Transparent avec plage d'écriture	Y	5182-0543	5183-4492			
	Transparent, large	Y			5190-6116	5190-6123	
	Transparent, large, avec plage d'écriture	Y			5190-6117	5190-6124	
<b>NOUVEAU</b>	A-Line ambré avec plage d'écriture	Y	5190-9592				
	Ambré, avec plage d'écriture	Y	5181-3376	5183-4493	5190-6113		
	<b>Capsule à sertir / à capsule-pression en polypropylène pour l'électrophorèse capillaire</b>						
	Transparent		5182-9697				
	Ambré, avec plage d'écriture		5183-4619				
	<b>Capsule à visser</b>						
	Transparent, 8-425		5183-4428				
	Transparent	Y	5182-0714	5183-2067			5185-5918
<b>NOUVEAU</b>	A-Line transparent avec plage d'écriture	Y	5190-9589				
	Transparent avec plage d'écriture	Y	5182-0715	5183-2068		5190-6126	
	Transparent avec plage d'écriture, 8 mm		8010-0010				
	Ambré, 8-425		5183-4429				
	Ambré	Y	5188-6535	5188-6536	5190-6114	5190-6121	
<b>NOUVEAU</b>	A-Line ambré avec plage d'écriture	Y	5190-9590				
	Ambré, avec plage d'écriture	Y	5182-0716	5183-2069	5190-6115	5190-6122	
	Ambré avec plage d'écriture, 8 mm		8010-0012				
	<b>Désactivé (silanisé)</b>						
	<b>Capsule à sertir</b>						
	Transparent	Y	5183-4494				
	Transparent avec plage d'écriture	Y	5183-4495				
	Ambré, avec plage d'écriture	Y	5183-4496				
	<b>Capsule à visser</b>						
	Transparent	Y	5183-2070				
	Transparent, 8-425		5183-4432				
	Transparent avec plage d'écriture	Y	5183-2071				
	Ambré, 8-425		5183-4433				
	Ambré, avec plage d'écriture	Y	5183-2072				



5181-3375



5183-2067



5182-0716

## Capsules et septums pour flacons < 2 mL et de 2 mL

### Septa

Description	Certifié	100/pqt	500/pqt
PTFE/silicone blanc, pré-percé	Y	5183-2074	
PTFE/silicone rouge, pour capsules à visser	Y	5182-0731	
PTFE/silicone blanc, pour capsules à visser	Y	5182-0730	
PTFE/silicone blanc/PTFE rouge, pour capsules à visser	Y	5182-0729	
PTFE rouge/silicone blanc/PTFE rouge, pour flacons 8-425		5183-4436	
PTFE rouge/silicone blanc, pour flacons 8-425		5183-4437	
Caoutchouc butyle revêtu de PTFE, pour flacons 8-425			9301-1130

### Capsules à sertir

Couleur de capsule	Type de septum	Certifié	25/pqt	100/pqt	500/pqt	1 000/pqt	5 000/pqt	10 000/pqt	100 000/pqt
<b>Capsules à sertir de 11 mm</b>									
Aluminium bleu	PTFE rouge/caoutchouc			5181-1215					
Aluminium bleu	PTFE/silicone transparent/rouge			5190-9045					
Aluminium bleu	PTFE/silicone/PTFE	Y				5190-4074			
Aluminium doré	PTFE/silicone transparent/rouge			5190-9052					
Acier doré, magnétique	Silicone blanc/PTFE			5188-5386					
Aluminium vert	PTFE rouge/caoutchouc			5181-1216					
Aluminium vert	Silicone/PTFE transparent/rouge			5190-9046					
Aluminium vert	PTFE/silicone/PTFE	Y				5190-6096			
Aluminium rouge	PTFE rouge/caoutchouc			5181-1217					
Aluminium rouge	Silicone/PTFE transparent/rouge			5190-9047					
Aluminium rouge	PTFE/silicone/PTFE	Y				5190-4075			
Aluminium argenté	Fluorocarbène noir	Y		5181-1212					
Aluminium argenté	PTFE/butyle			8010-0051					
Aluminium argenté	PTFE rouge/caoutchouc			5181-1210	5061-3370	5183-4498	5190-4053		5185-5851
Aluminium argenté	PTFE rouge/silicone			5190-9044					
Aluminium argenté	PTFE/silicone	Y		5182-0552*		5183-4500			
Aluminium argenté	PTFE/silicone						5190-4052	5190-3186	
Aluminium argenté	PTFE/silicone/PTFE	Y		5181-1211		5183-4499			
Aluminium argenté	PTFE/silicone/PTFE						5190-4051		
Aluminium argenté	Membrane mince	Y	5190-6169	5182-0871					

#### Capsules à sertir de 8 mm

Aluminium argenté	PTFE/silicone/PTFE				5180-0842				
-------------------	--------------------	--	--	--	-----------	--	--	--	--

\* Meilleure option pour les flacons A-Line



5188-5386



5181-1212

## Capsules à visser

Description de la capsule	Type de septum	Certifié	100/pqt	250/pqt	500/pqt	1 000/pqt	5 000/pqt	50 000/pqt
Noir, 11 mm, 8-425	PTFE rouge/silicone blanc		5183-4442					
Noir, 11 mm, 8-425	Sans septum		5183-4438					
Noir, 11 mm	PTFE/silicone rouge	Y	5185-5838					
Bleu, 11 mm, à septums solidaires	PTFE/silicone pré-percé		5185-5824		5040-4649			
Bleu, 11 mm, à septums solidaires	PTFE/silicone		5185-5823					
Bleu, 11 mm, à septums solidaires	PTFE/silicone blanc	Y	5190-7021*					
Bleu, 11 mm, à septums solidaires	PTFE/silicone blanc pré-percé	Y	5190-7023*†					
Bleu, 11 mm, à septums solidaires	PTFE/silicone rouge	Y	5190-7024					
Bleu, 11 mm	PTFE/silicone pré-percé	Y	5183-2076		5185-5865			
Bleu, 11 mm	Capsule rigide avec une face PTFE	Y	5183-2075					
Bleu, 11 mm	PTFE/silicone rouge	Y	5182-0717		5185-5820	5190-1599		5185-5917
Bleu, 11 mm	PTFE/silicone rouge						5190-4049	
Bleu, 11 mm	PTFE/silicone blanc	Y	5182-0720					
Bleu, 11 mm	PTFE/silicone blanc						5190-4050	
Bleu, 11 mm	PTFE/silicone		5190-3156					
Bleu, 11 mm	PTFE/silicone/PTFE	Y	5182-0723		5185-5862			
Bleu, 8 mm	PTFE/silicone/PTFE		8010-0063					
Bleu	PTFE/silicone blanc	Y			5185-5863			
Bleu, capsule ouverte	Sans septum	Y	5182-0728					
Vert, à septums solidaires	PTFE/silicone rouge	Y	5190-7025					
Vert, à septums solidaires	PTFE/silicone blanc	Y	5190-7026					
Vert, à septums solidaires	PTFE/silicone rouge pré-percé	Y	5190-7028					
Vert	PTFE/silicone pré-percé	Y	5183-2077					
Vert	PTFE/silicone rouge	Y	5182-0718		5185-5829			
Vert	PTFE/silicone blanc	Y	5182-0721	5040-4682	5185-5864			
Vert	PTFE/silicone/PTFE	Y	5182-0724		5185-5861			
Vert, capsule ouverte	Sans septum	Y	5182-0727					
Violet	PTFE/silicone	Y	5040-4681					
Rouge, à septums solidaires	PTFE/silicone rouge	Y	5190-7029					
Rouge, à septums solidaires	PTFE/silicone blanc	Y	5190-7030					
Rouge, à septums solidaires	PTFE/silicone rouge pré-percé	Y	5190-7032					
Rouge, 9 mm	PTFE/silicone blanc/PTFE					8010-0188		
Rouge, 8 mm	PTFE/silicone/PTFE		8010-0068					
Rouge, 8 mm	PTFE/silicone pré-percé		8010-0142					
Rouge	PTFE/silicone pré-percé	Y	5183-2078					
Rouge	PTFE/silicone rouge	Y	5182-0719					
Rouge	PTFE/silicone blanc	Y	5182-0722					
Rouge	PTFE/silicone/PTFE	Y	5182-0725					
Rouge, capsule ouverte	Sans septum	Y	5182-0726					
Orange, 9 mm	PTFE/silicone					8010-0186		
Orange, 9 mm	PTFE/silicone/PTFE					8010-0187		
Aluminium argenté, 11 mm	PTFE/silicone pré-percé		8010-0582					
Turquoise	PTFE/silicone		5040-4683					

\* Meilleure option pour les flacons A-Line

† Recommandé pour les volumes d'injection élevés



## Boîtes de rangements avec flacons de 2 mL et bouchons pour passeur automatique d'échantillons

Avec les boîtes de rangements, il suffit d'une référence pour obtenir 500 exemplaires de chaque composant. Dans leur boîte en plastique bleu réutilisable à six tiroirs, 500 flacons et capsules munis de septums sont conservés à portée de main et à l'abri de la poussière.

Description	Type de septum	Couleur de capsule	Certifié	500/pqt
<b>Capsule à sertir</b>				
Transparent	PTFE/caoutchouc rouge	Argenté		5181-3400
Transparent avec plage d'écriture	PTFE/caoutchouc rouge	Argenté	Y	5190-2241
Ambré	PTFE/caoutchouc rouge	Argenté		5181-8801
<b>Capsule à visser</b>				
Transparent, à septums solidaires	PTFE/silicone pré-percé	Bleu	Y	5067-0205
Transparent	PTFE/silicone pré-percé	Bleu	Y	5183-2079
Transparent	PTFE/caoutchouc rouge	Bleu	Y	5182-0732
Transparent	PTFE/silicone	Bleu	Y	5182-0734
Transparent	PTFE/silicone/PTFE	Bleu	Y	5182-0736
Transparent avec plage d'écriture	PTFE/silicone pré-percé	Bleu	Y	5183-2080
Transparent avec plage d'écriture	PTFE/caoutchouc rouge	Bleu	Y	5182-0867
Transparent avec plage d'écriture	PTFE/silicone	Bleu	Y	5182-0868
Transparent avec plage d'écriture	PTFE/silicone/PTFE	Bleu	Y	5182-0869
Ambré, avec plage d'écriture	PTFE/silicone pré-percé	Vert	Y	5183-2081
Ambré, avec plage d'écriture	PTFE/caoutchouc rouge	Vert	Y	5182-0733
Ambré, avec plage d'écriture	PTFE/silicone	Vert	Y	5182-0735
Ambré, avec plage d'écriture	PTFE/silicone/PTFE	Vert	Y	5182-0737

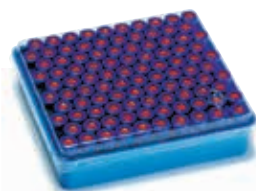
## Conditionnements préassemblés de flacons à visser de 2 mL

Les flacons conditionnés préassemblés sont prêts à l'emploi, chaque flacon étant muni de la capsule et du septum de votre choix. Un produit qui économise du temps et de la main-d'œuvre, à utiliser avec votre passeur automatique d'échantillons Agilent ou pour tout autre modèle de passeur automatique d'échantillons à plateau tournant.

Description	Type de septum	Couleur de capsule	Certifié	100/pqt
Transparent	PTFE/silicone pré-percé	Bleu	Y	5183-2082
Transparent	PTFE/silicone rouge	Bleu	Y	5182-0553
Transparent	PTFE/silicone/PTFE	Bleu	Y	5182-0555
Transparent	PTFE/silicone	Bleu	Y	5182-0557
Transparent avec plage d'écriture	PTFE/silicone pré-percé	Bleu	Y	5183-2083
Transparent avec plage d'écriture	PTFE/caoutchouc rouge	Bleu	Y	5182-0864
Transparent avec plage d'écriture	PTFE/silicone	Bleu	Y	5182-0865
Transparent avec plage d'écriture	PTFE/silicone/PTFE	Bleu	Y	5182-0866
Ambré	PTFE/silicone	Vert	Y	5182-0558
Ambré	PTFE/silicone/PTFE	Vert	Y	5182-0556
Ambré, avec plage d'écriture	PTFE/caoutchouc rouge	Vert	Y	5182-0554



Boîtes de rangement de flacons pour passeur automatique d'échantillons



Conditionnement de flacons avec capsule à visser préassemblés

## Kits de flacons de 2 mL

Les kits de flacons de 2 mL correspondent à des conditionnements contenant des flacons et des capsules. Ces kits ne sont pas préassemblés et ne sont pas livrés dans des tiroirs de stockage, contrairement au conditionnement en boîte.

Description du flacon	Type de septum	Couleur de capsule	Certifié	100/pqt	10 000/pqt	50 000/pqt	100 000/pqt
<b>Capsule à sertir</b>							
Transparent	PTFE/silicone	Argenté		8010-0195			
Ensemble flacon en verre transparent	PTFE/caoutchouc rouge	Argenté	Y			5185-5946	
Ambré	PTFE/silicone	Argenté		8010-0196			
Ambré	PTFE/caoutchouc rouge	Argenté	Y			5067-0214	
<b>Capsule à visser</b>							
Transparent	PTFE/silicone rouge	Bleu	Y				5067-0237
Ensemble flacon en verre transparent	PTFE/silicone	Bleu	Y			5185-5950	
Transparent			Y		5190-6118	5190-6125	
Transparent avec plage d'écriture			Y		5190-6119		
Transparent	Septa en PTFE/silicone	Orange		8010-0198			
Conditionnement de flacons en verre transparent et capsules	PTFE/silicone pré-percé	Rouge		8010-0425			
Conditionnement de flacons en verre transparent et capsules	PTFE/butyle	Noir		8010-0426			
Conditionnement contenant flacons en verre transparent et capsules, ouverture standard (8 mm)	PTFE/silicone	Noir		8010-0414			
Verre transparent avec plage d'écriture (9 mm) Similaire aux produits Waters réf. 186000307C, National Scientific réf. C4000-95W, Chromacol MEL et La-Pha-Pack réf. 11 23 1051	PTFE/silicone pré-percé	Orange		8010-0542			
Verre transparent, 8-425	Bouchon rigide avec une face PTFE			5183-4518			
Ambré	Septa en PTFE/silicone	Orange		8010-0199			
Ambré avec plage d'écriture, 9 mm	PTFE/silicone pré-percé	Orange		8010-0543			
Conditionnement contenant flacons en verre ambré et capsules, ouverture standard (8 mm)	PTFE/silicone	Noir		8010-0415			



8010-0425



8010-0426



8010-0414

## Solutions d'échantillonnage pour des volumes > 2 mL

### Flacons avec capsule à visser de 4 mL

Description	Dimensions	Unité	N° de référence
Transparent	15 x 45 mm	100/pqt	5183-4448
Transparent avec plage d'écriture	15 x 45 mm	100/pqt	5067-0246
Ambré	15 x 45 mm	100/pqt	5183-4450
Ambré, avec plage d'écriture	15 x 45 mm	100/pqt	5067-0247

### Capsules à visser pour flacons de 4 mL

Description	Matériau	Unité	N° de référence
Noir	Septa en PTFE/silicone	100/pqt	5183-4464
Noir	Sans septum	100/pqt	5183-4461

### Kits de flacons de 4 mL

Type de flacon	Type de septum	Taille / couleur de capsule	Unité	N° de référence
Verre transparent Similaire aux produits Waters réf. 186000838C, Dionex/Thermo réf. 03-375-3G et National Scientific réf. C4015-1	PTFE/silicone	13 mm, noir	100/pqt	8010-0553
Flacons en verre transparent	Sans septum		144/pqt	9301-0723
Flacons en verre ambré Similaire aux produits Waters réf. 186001133C, Dionex/Thermo réf. 03-375-3 et National Scientific réf. C4015-2	PTFE/silicone	13 mm, noir	100/pqt	8010-0554
Flacons de rinçage munis de repères de remplissage	Sans septum		25/pqt	5182-0551

### Septa

Description	Unité	N° de référence
PTFE rouge/silicone blanc	100/pqt	5183-4460
PTFE/caoutchouc naturel	144/pqt	9301-1031
PTFE pur blanc	1 000/pqt	5183-4459

### Flacons, capsules et septa pour LC

Description	Certifié	100/pqt
Flacon, capsule à visser, verre transparent, fond plat, 6 mL	Y	9301-1377
Flacon, capsule à sertir, verre transparent, fond plat, 6 mL		9301-1419
Capsule, à visser, septum en silicone/PTFE pré-perçés, 16 mm		8010-0102
Capsule, à visser, septum en PTFE/silicone, 16 mm		8010-0101
Septums en PTFE/silicone pré-perçés, 16 mm	Y	5188-2758
Septums pour flacons de 6 mL	Y	9301-1378



9301-1377

## Capsules et septums > 4-10 mL

Description	Matériau	Unité	N° de référence
Capsule à visser pour flacons de 6 mL		100/pqt	9301-1379
Capsule à visser, 22 mm, noir	Sans septum	100/pqt	8010-0565
Capsules à pression et joints pour flacons de rinçage de 10 mL		10/pqt	G6500-88027
Septums, 22 mm	PTFE/silicone	100/pqt	8010-0564

## Joint

Description	Unité	N° de référence
Joint pour flacons de rinçage et de déchets, 10, 20 et 100 mL	20/pqt	MLAL1000023

## Flacons d'échantillonnage pour espace de tête

Description	Dimensions	Certifié	Unité	Fond plat	À fond arrondi
<b>Capsule à sertir, verre</b>					
Transparent	10 mL, 23 x 46 mm	Y	100/pqt	5182-0838	5183-4475
					5190-6147
		Y	1 000/pqt	8010-0179	
Transparent, avec graduation et plage d'écriture	10 mL, 23 x 46 mm		100/pqt	5190-2285	
Transparent	20 mL, 23 x 75 mm	Y	100/pqt	5182-0837	5183-4474
	20 mL, 23 x 75 mm	Y	10 000/pqt	5185-5957	5067-0235
Transparent, avec graduation et plage d'écriture	20 mL, 23 x 75 mm		100/pqt	5190-2288	
Transparent	22 mL		100/pqt		8010-0152
Ambré	10 mL, 23 x 46 mm	Y	100/pqt	5067-0227	5190-2238
Ambré, avec graduation et plage d'écriture	10 mL, 23 x 46 mm		100/pqt	5190-2287	
Ambré	20 mL, 23 x 75 mm	Y	100/pqt	5067-0226	5190-2239
Ambré, avec graduation et plage d'écriture	20 mL, 23 x 75 mm		100/pqt	5190-2286	
<b>Capsule à visser, verre</b>					
Transparent	10 mL, 23 x 46 mm		100/pqt		5188-5392
Transparent	20 mL, 23 x 75 mm		100/pqt		5188-2753
	20 mL, 23 x 75 mm		1 000/pqt	8010-0180	
Ambré	10 mL, 23 x 46 mm		100/pqt		5188-6538
Ambré	20 mL, 23 x 75 mm		100/pqt		5188-6537



### Échantillonneur espace de tête Agilent 7697A

Garantit un circuit de l'échantillon inerte pour des performances supérieures du système GC, sans dégradation ni perte d'analytes.

Rendez-vous sur : [www.agilent.com/chem/7697A](http://www.agilent.com/chem/7697A)

## Capsules pour espace de tête

Description	Dimensions	Type de septum	Certifié	100/pqt	1 000/pqt	10 000/pqt
<b>Capsules à sertir</b>						
Aluminium argenté	20 mm	PTFE moulé/butyle	Y			5190-2258
	20 mm	PTFE/silicone	Y	5183-4477		5190-2257
	20 mm	PTFE/silicone		9301-1425		
	20 mm	PTFE beige/silicone blanc			8010-0191	
	20 mm	Sans septum		9301-0721		
Aluminium argenté, avec alu de sécurité	20 mm	PTFE moulé/butyle	Y	5183-4479		
	20 mm	PTFE moulé/butyle		5183-4480		
	20 mm	PTFE/silicone	Y	5183-4478		5067-0236
	20 mm	Sans septum		9301-0718		
Bimétal, magnétique	20 mm	PTFE/silicone		8010-0420		
Acier, magnétique	20 mm	PTFE beige/silicone		8010-0165		
	20 mm	Silicone/PTFE		8010-0424		
	20 mm	Septums haute température	Y	5190-3987		
	18 mm	Septums en PTFE/butyle		8010-0140		
<b>Capsules à visser</b>						
Acier, magnétique	18 mm	PTFE/silicone (haut blanc, bas bleu)		5188-2759		
	18 mm	Septums haute température		5190-3986		

## Septums et bouchons pour espace de tête

Description	Type de septum	Certifié	100/pqt	1 000/pqt	10 000/pqt
<b>Septa</b>					
18 mm	PTFE bleu/silicone			8010-0418	
20 mm	PTFE beige/silicone blanc		9301-0719	8010-0192	
20 mm	PTFE beige/silicone blanc	Y			5067-0234
20 mm	Silicone moulé rouge/PTFE blanc		250-030-DAN		
20 mm	PTFE moulé gris/butyle noir		9301-0976		
<b>Bouchons</b>					
Bouchon en caoutchouc butyle gris, 20 mm, -40 °C à 120 °C		Y	5183-4476		

## Kits pour espace de tête

Description	Type de septum	Couleur/type de capsule	Certifié	100/pqt
<b>Capsule à sertir</b>				
Flacons en verre transparent à fond plat de 10 mL	PTFE/silicone	Argenté		8010-0412
Flacons en verre transparent à fond plat de 20 mL	PTFE/silicone	Argenté		8010-0413
Flacons en verre transparent à fond plat de 20 mL	PTFE/butyle noir	Argenté avec alu de sécurité	Y	5182-0839
Flacons en verre transparent à fond plat de 20 mL	PTFE moulé/silicone	Argenté avec alu de sécurité	Y	5182-0840
<b>Capsule à visser</b>				
Flacons en verre transparent à fond arrondi de 20 mL	PTFE/silicone	Argenté, magnétique		8010-0417

## Flacons pour LC à capacité de récupération élevée

Description	Dimensions	Certifié	30/pqt
Capsule à visser, verre transparent	15 mL	Y	5188-5369

## Flacons, capsules et septums pour purge-and-trap Archon

Description	Dimensions	Certifié	24/pqt	60/pqt	72/pqt	100/pqt
<b>Kits de flacons</b>						
Flacons transparents pré-nettoyés, capsules et septums	40 mL				5183-4741	
Flacons ambrés pré-nettoyés, capsules et septums	40 mL				5183-4742	
<b>Capsules à visser</b>						
Capsule, à visser	40 mL		5183-4744			
Capsule, à visser, rouge	40 mL	Y				5190-6172
<b>Septa</b>						
Pré-nettoyés pour flacons de 40 mL					5183-4743	
Conforme aux exigences EPA, faible relargage	22 mm			5190-3976		
PTFE/silicone	22 mm				5190-3978	

## Flacons de conservation

Taille de flacon	Unité	Taille de capsule	Type de flacon	Type de septum	Capsule fermée	Capsule ouverte
4 mL, 15 x 45	100/pqt	13-425	Transparent	PTFE/silicone	5183-4311	5183-4331
	100/pqt	13-425	Ambré	PTFE/silicone	5183-4321	
12 mL, 19 x 65	100/pqt	15-425	Transparent	PTFE/silicone	5183-4312	5183-4332
	100/pqt	15-425	Ambré	PTFE/silicone	5183-4322	
22 mL, 23 x 85	100/pqt	20-400	Transparent	PTFE/silicone	5183-4313	5183-4333
	100/pqt	20-400	Ambré	PTFE/silicone	5183-4323	
40 mL, 28 x 95	100/pqt	24-414	Transparent	PTFE/silicone	5183-4314	5183-4334
	100/pqt	24-414	Ambré	PTFE/silicone	5183-4324	
	100/pqt	24-414	Ambré			5190-4000



### Moins de stress, plus de réussite : Consommables Agilent A-Line

- Les raccords rapides Agilent Quick Connect primés vous garantissent une connexion de LC parfaite, à chaque fois
- Les bouchons de sécurité Stay Safe avec indicateur de date augmentent la cohérence des bouteilles de solvants
- Le système de rangement mobile Flex Bench facilite le déménagement et la reconfiguration d'instruments
- Les raccords rapides Quick Turn assurent des connexions sécurisées dans les zones difficiles d'accès

En savoir plus : [www.agilent.com/chem/aline](http://www.agilent.com/chem/aline)

## Capsules à septums solidaires

Taille de capsule	Unité	Couleur de capsule	Type de capsule	Type de septum	Capsule fermée	Capsule ouverte
13-425	100/pqt	Blanc	Polypropylène	PTFE/silicone	5183-4301	5183-4305
15-425	100/pqt	Blanc	Polypropylène	PTFE/silicone	5183-4302	5183-4306
20-400	100/pqt	Blanc	Polypropylène	PTFE/silicone	5183-4303	5183-4307
24-414	100/pqt	Blanc	Polypropylène	PTFE/silicone	5183-4304	5183-4308

## Tubes à essai

Description	Dimensions	Certifié	100/pqt	250/pqt
12 x 48 mm	3,5 mL		5022-6534	
16 x 48 mm	7 mL		5022-6533	
12 x 100 mm	8,5 mL			5022-6531
16 x 100 mm	20 mL			5022-6532
30 x 48 mm, à fond arrondi, verre	20 mL	Y	5042-6470	
25 x 100 mm, à fond arrondi, verre	40 mL		5042-6459	
30 x 100 mm, à fond arrondi, verre	60 mL		5042-6458	

## Garantie Agilent de remboursement sans risque sous 90 jours

Tous les flacons Agilent sont conçus et fabriqués selon les normes rigoureuses du système de contrôle qualité Agilent certifié ISO 9001. Si vous observez un défaut au cours de la période de garantie, Agilent procédera soit à la réparation, soit au remplacement (à son appréciation) des produits qui s'avèrent défectueux. Au cas où Agilent serait dans l'impossibilité de réparer ou de remplacer un produit sous garantie dans un délai raisonnable, l'acheteur pourra se faire rembourser le prix d'achat lors du retour d'un produit. La période de garantie de chaque produit démarre le jour de son expédition.





Cette garantie ne s'applique pas aux défauts, pannes ou dommages, quels qu'ils soient, causés par une utilisation, une maintenance ou une réparation incorrectes ou inappropriées. Cette garantie est la seule accordée et aucune autre garantie, qu'elle soit écrite ou orale, explicite ou implicite, ne peut être invoquée. En particulier, Agilent décline toute garantie implicite de qualité marchande et d'aptitude à une utilisation particulière. Les recours évoqués dans les présentes conditions de vente sont les seuls et uniques recours que l'utilisateur pourra invoquer. Dans tous les cas, Agilent décline toute responsabilité invoquée sur une base contractuelle, de tort manifeste, ou toute autre théorie légale, pour les dommages et préjudices directs, indirects, spécifiques, incidents, ou consécutifs (dont la perte de rentabilité) que le client pourrait avoir subis.



## ÉCONOMISEZ DU TEMPS ET SIMPLIFIEZ LES TÂCHES DE ROUTINE

### Remplacez vos sertisseuses manuelles par la toute dernière technologie en matière de sertissage

Les sertisseuses électroniques portatives Agilent réalisent des joints étanches et reproductibles à chaque fois. Leurs mâchoires en acier, fines et réglables, se glissent aisément entre les flacons et vous permettent de procéder à leur sertissage directement dans les plateaux remplis des passeurs automatiques d'échantillons. Les dessertisseuses électroniques portatives retirent les capsules en un instant, et sont destinées aux laboratoires qui recyclent ou réutilisent les flacons.

Description	N° de référence
<b>Sertisseuse</b>	
 Sertisseuse électronique 11 mm, avec batterie au lithium	5190-3188
 Sertisseuse électronique 20 mm, avec batterie au lithium	5190-3189
<b>Dessertisseuse</b>	
 Dessertisseuse électronique 11 mm, avec batterie au lithium	5190-3190
 Dessertisseuse électronique 20 mm, avec batterie au lithium	5190-3191
Batterie au lithium de rechange pour sertisseuse/dessertisseuse	5190-3192

### Divisez par deux le temps de sertissage avec les sertisseuses électroniques Agilent haute puissance

L'utilisation d'une sertisseuse électronique vous permet de sertir les flacons 50 % plus vite qu'avec une sertisseuse manuelle. Nous recommandons la sertisseuse haute puissance si vous utilisez des capsules en acier.

Description	Taille de capsule	N° de référence
Sertisseuse électronique haute puissance avec alimentation		5190-4061
Station d'accueil pour sertisseuse électronique		5190-4066
Jeu de mâchoires à sertir pour sertisseuse électronique haute puissance	11 mm	5190-4062
Jeu de mâchoires à dessertir pour sertisseuse électronique haute puissance	11 mm	5190-4063
Jeu de mâchoires à sertir pour sertisseuse électronique haute puissance	20 mm	5190-4064
Jeu de mâchoires à dessertir pour sertisseuse électronique haute puissance	20 mm	5190-4065
Ensemble de jeux de mâchoires et sertisseuse haute puissance	20 mm	5190-4067



## Éliminez les douleurs au poignet avec les sertisseuses manuelles Agilent ergonomiques, une solution performante avec un budget restreint

Conçues pour être légères et ergonomiques, les sertisseuses et dessertisseuses manuelles Agilent protègent vos mains des douleurs et des blessures. De plus, elles sont fabriquées pour durer : la sertisseuse de 11 mm résiste à 100 000 sertissages de capsules minimum, et la sertisseuse de 20 mm à 60 000 minimum.



	Description	Taille de capsule	N° de référence
	<b>Sertisseuse</b>		
	Sertisseuse manuelle ergonomique	11 mm	5040-4667
	Sertisseuse manuelle ergonomique	20 mm	5040-4669
	<b>Dessertisseuse</b>		
	Dessertisseuse manuelle ergonomique	11 mm	5040-4668
	Dessertisseuse manuelle ergonomique	20 mm	5040-4671



Regardez notre vidéo  
**« Crimping a Vial Made Easy »** sur  
[www.agilent.com/chem/crimpingvideo](http://www.agilent.com/chem/crimpingvideo)



## Trouvez le flacon adapté à vos besoins en quelques clics.

Utilisez notre outil de sélection en ligne pour trouver rapidement et en toute confiance le bon produit pour contenir votre échantillon.

- Répondez à quelques questions simples pour identifier les meilleures options
- Effectuez une recherche par technique, référence produit, type de flacon ou fabricant d'instrument
- Faites le choix idéal parmi plus de 600 flacons, capsules et septums

Rendez-vous sur [www.agilent.com/chem/selectvials](http://www.agilent.com/chem/selectvials)

En savoir plus

[www.agilent.com/chem/vialsresources](http://www.agilent.com/chem/vialsresources)

Pour trouver un centre de clientèle Agilent dans votre pays, consultez :

[www.agilent.com/chem/contactus](http://www.agilent.com/chem/contactus)

France

**0810 446 446**

**customercare\_france@agilent.com**

États-Unis et Canada

**agilent\_inquiries@agilent.com**

Europe

**info\_agilent@agilent.com**

Asie et Pacifique

**inquiry\_lsca@agilent.com**

Inde

**india-lsca\_marketing@agilent.com**

Utilisation en recherche uniquement. Ne pas utiliser dans les procédures de diagnostic.  
Ces informations peuvent être modifiées sans préavis.

© Agilent Technologies, Inc. 2017  
Imprimé aux États-Unis, le 16 février 2017  
5990-9022FR