

# 轻松确认 农药与环境污染物

The Measure of Confidence



## 安捷伦农药与环境污染物分析仪 2.0

这些经过工厂配置和化学测试的分析仪采用卓越的技术，使您能够快速检测复杂基质中的痕量污染物

对痕量食品和环境污染物的关注推动着快速、可靠地鉴定化学残留物的需求不断增加。要应对这一挑战，就需要快速采用能够将农药、PAH 和其他目标物与有机干扰物有效区分的技术。

安捷伦的农药与环境污染物分析仪 2.0 能够准确鉴别目标农药，同时大幅缩短从启动到获得结果所需要的时间。将 Agilent 7890B 气相色谱和 7000 系列三重四极杆 GC/MS 的顶尖创新技术与全面的 MRM 数据库完美结合，让可接受的分析结果一跃成为出色的分析结果。

该系统包括下列组件，大幅节省时间并显著提高性能：

- MRM 数据库包含 1000 余种化合物，总共 8000 多种经过优化的离子对
- 教学视频展示了如何根据化合物列表创建优化的 MRM 采集方法
- 保留时间锁定 HP-5MS 超高惰性色谱柱，确保色谱峰识别和定量准确可靠
- 含 17 种典型分析物的校验样品
- 采用微板流路控制技术和反吹技术，缩短了分析时间，减少了维护需求
- 快速启动指南，使您在完成安装后能够迅速利用安捷伦先进技术，即刻获得优异的分析结果
- 光盘包括针对特定系统的校验数据文件和报告

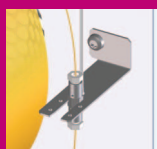


Agilent Technologies

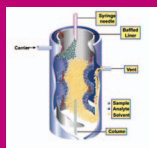
利用以下内置功能进行复杂基质中的高灵敏度多残留目标物分析：



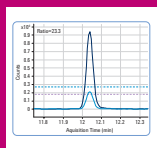
灵活、全面的 MRM 数据库含有 1000 多种农药和污染物，平均包含 8 种 MRM 离子对，以最大程度减少基质干扰。用户还可以使用其中的工具根据自定义的化合物列表轻松创建方法。



集成的微板流路控制技术 (CFT) 通过反吹缩短了分析时间、降低了化学背景、延长了柱寿命，并降低了离子源的清洗频率，延长了仪器正常运行时间。



多模式进样口 (MMI) 的大体积进样技术改善了痕量检出限，而附带的热或冷分流/不分流进样功能又进一步增强了灵活性。



卓越的 GC/MS/MS 选择性和灵敏度可有效避免错误结果，简化了数据审查过程，显著提高工作效率。

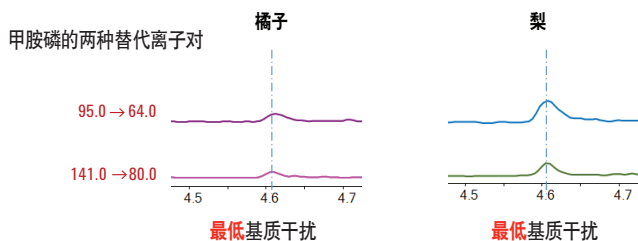
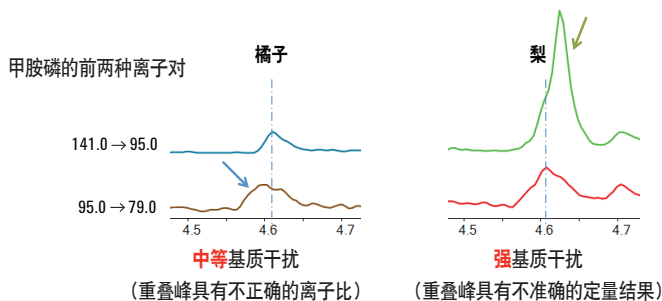


高效工具助您有效利用每次分析：安捷伦自动调谐、一览式数据审查和无参数设定积分仪简化了数据审查和处理过程。

## 快速提高实验室分析效率。

联系当地的安捷伦客户服务中心或安捷伦授权经销商  
请致电免费专线：**800-820-3278, 400-820-3278**（手机用户）或访问 [www.agilent.com/chem/appkits](http://www.agilent.com/chem/appkits)

## 安捷伦农药与环境污染物质分析仪 2.0 显著提升多残留筛选的效率



G9250AA 数据库中每种化合物平均拥有 8 种离子对。用户可以选择替代离子对，从而最大程度降低基质干扰，改善定量结果。

### 订购信息：

订购 Agilent 7000 系列三重四极杆 GC/MS 和 Agilent 7890B 气相色谱分析仪系统时，可选择如下配置：

- 灵活性驱动型配置。G3445B#411：GC/MS/MS 农药和环境污染物质分析仪，带恒压的柱后反吹方法
- 性能驱动型配置。G3445B#412：GC/MS/MS 农药和环境污染物质分析仪，带恒流的柱中反吹方法

### 已拥有 Agilent GC/MS/MS 系统的客户请选择：

- G9250AA：农药和环境污染物质 MRM 数据库

安捷伦还提供单四极杆 GC/MSD 农药分析仪，适用于 5 ppb 至 100 ppb 的宽范围筛查。每个单四极杆分析仪都配备有 CFT 反吹技术、解卷积报告软件和 RTL 农药和内分泌干扰物谱库。请访问 [agilent.com/chem/library](http://agilent.com/chem/library)，查看产品样本 5990-5310EN 了解详细信息。

