

簡化您的 非目標毒品篩檢的啟動

The Measure of Confidence



TOF 及 Q-TOF LC/MS 法醫毒物學應用套組

採用法醫毒物學精準質量資料庫與圖譜庫快速且簡易的篩檢樣品

傳統上，多重標的法醫學篩檢方法是以三段四極柱技術為基礎，這只能在高感度下標的化的分析有限的成份組。高解析精準質量 TOF 或 Q-TOF 儀器極適合廣泛目標與非目標成份的篩檢。一個額外的好處是全掃描擷取，它不須重新分析樣品即可對先前所分析的樣品做回顧性分析。

這一安捷倫法醫毒物學精準質量個人的成份資料庫與圖譜庫 (PCDL) 及 LC/MS 應用套組包含所有您快速啟動所需的資訊。這個應用套組是方便使用的也促使高載量實驗室達成真正大量目標與非目標成份完整的同時篩檢。

新的人工合成毒品圖譜庫

我們最近更新的法醫毒物資料庫及可搜尋的圖譜庫 (PCDL) 現在含有超過 9000 個成份，其中有超過 3400 個包含高品質的精準質量 MS/MS 圖譜。這裡頭更有超過 750 個人工合成毒品成份來支援新興且快速擴張的新種類濫用藥物。

下列的組件都包含在內 — 節省您的時間及金錢：

- 安捷倫 9000 個成份的 Broecker、Herre & Pragst 精準質量 MS/MS 個人的成份資料庫與圖譜庫 (PCDL) 帶有針對超過 3400 個分析物的精準質量 MS/MS 圖譜
- 完整的法醫毒物學測試標樣混合了超過 130 個成份
- 安捷倫 LC 層析管極適合大量成份的高解析度分析
- 快速啟動及方法建立指南為您展示如何分析測試混合標準品及建立篩檢方法
- 含易於使用篩檢方法的案例、數據檔及報告展示了方法設置和應用
- 以應用為出發點的現場培訓來協助方法建立作為快速並有效的啟動



Agilent Technologies

領先的技術提供了速度、感度及強大的數據挖掘工具，使您的實驗室能處理廣大的篩檢工作



一個超過 9000 個分析物的法醫毒物 PCD 或 PCDL 及安捷倫 MassHunter 數據採掘與分析軟體使您快速地完成高品質篩檢方法，這些方法可以修改來滿足往後的需要。

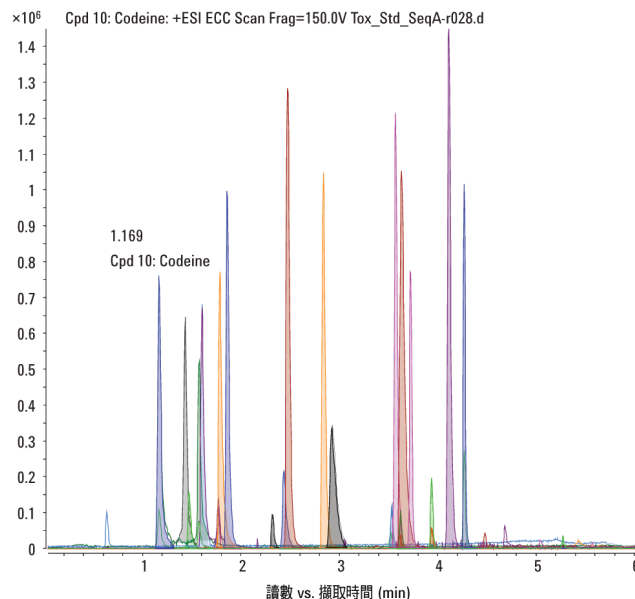


安捷倫 1290 Infinity II LC 系統提供無與倫比的層析解析並減少分析時間，提供您於靈敏及可再見的篩檢應用所需的高品質數據。安捷倫噴射流電噴灑離子源顯著地降低檢測極限。

安捷倫 TOF 及 Q-TOF LC/MS 系統給您最好的 MS 及 MS/MS 質量精準度。全譜圖擷取抓取了所有數據做為回顧性分析而不需重複進樣。

預先開發的例子協助您在一小部分時間內完成您的篩檢方法

為了展示這些功能，安捷倫的 TOF 或 Q-TOF 法醫毒物學應用套組包含了正、負離子模式的完整測試混合樣品。



這個萃取的成分層析圖是以 LC/MS 毒物測試混合樣品取得。

將您的實驗室置於生產力的快車道上

聯繫當地的安捷倫代表或安捷倫授權經銷商

免費專線：0800-018768 或造訪

www.agilent.com/chem/appkits

訂購資訊：

安捷倫的 TOF 及 Q-TOF LC/MS 法醫毒物學應用套組：

- 法醫毒物 Q-TOF 的 PCDL 套組 (G3876AA)

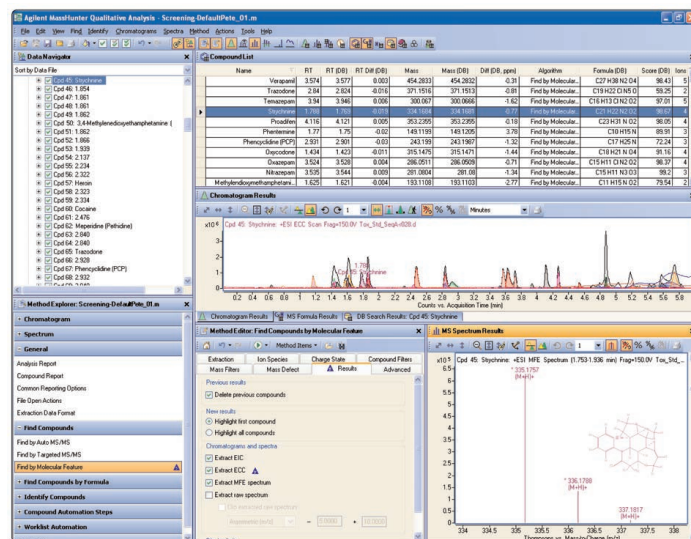
下列必要組件不包含在 **G3876AA** 套組中：

- 安捷倫 1260 Infinity 或 1290 Infinity II LC
- 安捷倫 6200 系列 TOF 或 6500 系列 Q-TOF LC/MS 系統
- 安捷倫 MassHunter 擷取軟體 B0.06 或更高版本及 Windows 7 64-Bit 軟體
- 安捷倫 MassHunter 定性分析軟體 B0.07 Sp1 或更高版本
- 安捷倫 MassHunter 定量分析軟體 B0.07 或更高版本

針對法醫學使用

本資料中的資訊如有變更，恕不另行通知。

© 安捷倫科技公司，2016
2016 年 2 月 2 日，臺灣印刷
5990-5641CHTW



安捷倫的**法醫毒物學 PCDL** 確保快速、客製化的方法開發。以上的畫面提供一個包含滯留時間更新的批次匯總結果的例子。