

轻松启动 非靶向毒品筛查

The Measure of Confidence



TOF 与 Q-TOF LC/MS 法医毒理学 PCDL 与应用套装

使用法医毒理学精确质量数据库与谱库快速简便地筛查样品

传统的多目标物法医学筛查方法以三重四极杆技术为基础，该技术在有限数量化合物组的高灵敏度靶向分析中表现优异。高分辨率精确质量数 TOF 或 Q-TOF 仪器可完美适配多种目标与非目标化合物的筛查。此类仪器还具有全扫描采集的优势，无需样品再运行即可对之前分析过的样品进行回顾性分析。

安捷伦法医毒理学精确质量数个人化合物数据库与谱库 (PCDL) 以及 LC/MS 应用套装包括快速启动所需的所有组件。即使是分析工作繁重的实验室，界面友好的应用套装也能够对大量的目标和非目标化合物进行真正的全面筛选。

全新化学合成毒品谱库

最新的法医毒理学数据库与可搜索谱库 (PCDL) 现包含 9000 多种化合物，其中 3400 多种带有高质量精确质量数 MS/MS 谱图。这些条目中还包括 750 多种化学合成毒品，以便为新兴与快速发展的滥用药新品种检测提供支持。

包括的以下组件可为您节省时间与成本：

- 包括 9000 种化合物的安捷伦 Broecker、Herre 和 Pragst 精确质量数 MS/MS 个人化合物数据库与谱库 (PCDL)，以及其中 3400 种分析物的精确质量数 MS/MS 谱图
- 含 130 多种化合物的全套法医毒理学测试混标
- 与大量化合物高分离度分析完美适配的安捷伦液相色谱柱
- 展示如何运行测试混标以及创建高质量筛查方法的快速启动和方法设置指南
- 展示方法建立与改编的简单易用的筛查方法、数据文件和报告示例
- 基于应用的现场培训可助您完成方法设置，以实现快速有效的启动



Agilent Technologies

前沿技术带来的优异速度、灵敏度和强大的数据挖掘工具可使您的实验室轻松开展广泛的筛查分析



包含 9000 多种分析物的法医毒理学 PCDL 以及 Agilent MassHunter 数据采集与分析软件可使您快速实施高质量的筛查方法，此方法还可根据您未来的需求进行修改。

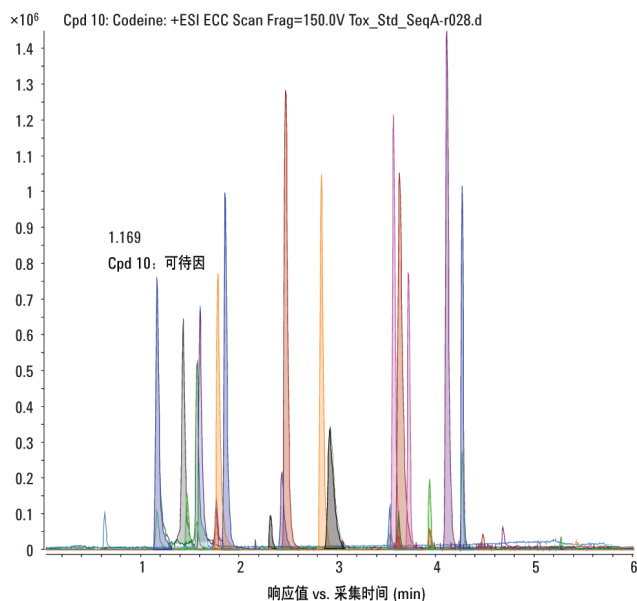


Agilent 1290 Infinity II 液相色谱系统可实现无可比拟的色谱分离度和更短的运行时间，提供高灵敏度和高重现性筛查应用所需的高质量数据。安捷伦喷射流电喷雾离子源能够显著降低检测限。

安捷伦 TOF 和 Q-TOF 液质联用系统为您提供出色的 MS 和 MS/MS 质量准确度。全谱数据采集功能无需重复进样即可采集所有数据以便进行回顾性分析。

预开发示例助您在极短时间内实施筛查方法

为证实安捷伦 TOF 或 Q-TOF 法医毒理学应用套装的功能，该套装中包含了正离子和负离子模式下的全套测试混标。



以上提取化合物色谱图采用 LC/MS 毒理学校验测试混标生成

快速提高法医学实验室的分析效率

联系当地的安捷伦客户服务中心或安捷伦授权经销商

请致电免费专线：**800-820-3278**，

400-820-3278 (手机用户)

或访问 www.agilent.com/chem/appkits

订购信息：

安捷伦 TOF 和 Q-TOF LC/MS 法医毒理学应用套装：

- 用于 Q-TOF 的法医毒理学 PCDL 套装 (G3876AA)

G3876AA 套装不包括以下必要组件 (需额外购买)：

- Agilent 1260 Infinity 或 1290 Infinity II 液相色谱系统
- Agilent 6200 系列 TOF 或 6500 系列 Q-TOF 液质联用系统
- Agilent MassHunter 采集软件 B.06 或更高版本以及 Windows 7 64 位
- Agilent MassHunter 定性分析软件 B.07 Sp1 或更高版本
- Agilent MassHunter 定量分析软件 B.07 或更高版本

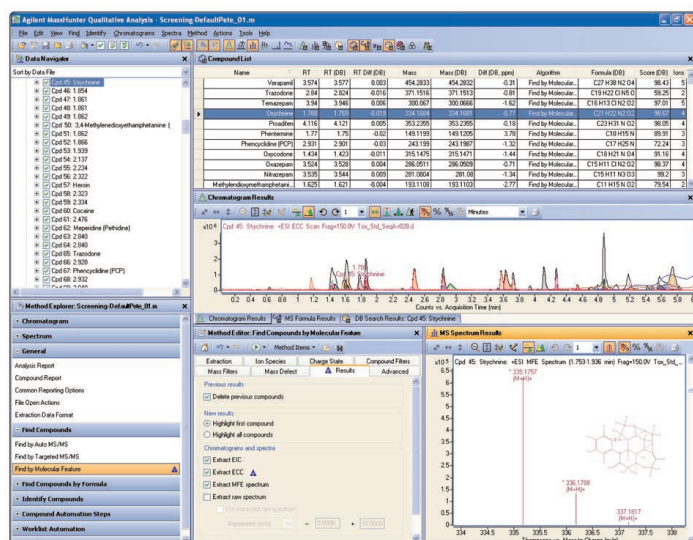
用于法医鉴定

本文中的信息、说明和指标如有变更，恕不另行通知。

© 安捷伦科技 (中国) 有限公司, 2016

2016 年 2 月 2 日, 中国出版

5990-5641CHCN



安捷伦法医毒理学 PCDL 可确保快速完成定制方法的开发。上图给出了批量总结结果的示例，其中保留时间已更新